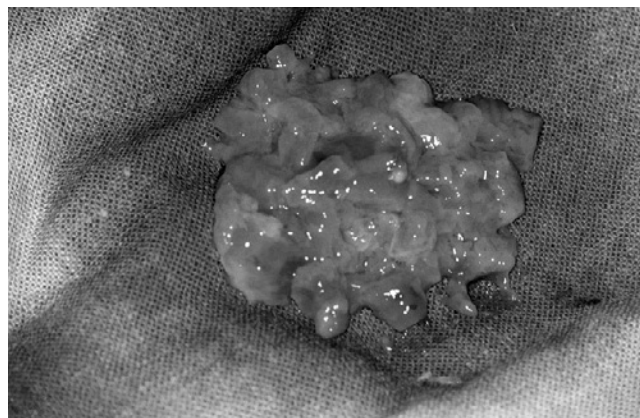


Cir. Cardio. 2005;12(1):91

*Imágenes en cirugía torácica y cardiovascular***Recidiva en vena cava inferior de carcinoma suprarrenal****Javier Orrit<sup>1</sup>, Olga Escobosa<sup>2</sup>, José Manuel Ferreiros<sup>1</sup>**<sup>1</sup>Cirugía Cardiovascular Infantil, <sup>2</sup>Oncología Pediátrica  
Hospital Materno-Infantil  
Hospital Regional Universitario Carlos Haya. Málaga

Paciente de 15 meses sometido a resección de masa suprarrenal derecha. Estudio de extensión negativo e histología de tumor adrenocortical. Dos meses después presenta recidiva tumoral en vena cava inferior (VCI) a nivel de venas suprahepáticas que se reseca bajo hipotermia profunda y parada circulatoria (19 min) (Fig. 1). Se extrae una masa friable de 25 x 20 mm que ocluye la VCI, sin evidencia de resto tumoral, aunque se considera resección incompleta al estar infiltradas las paredes de VCI. La histología confirma carcinoma suprarrenal (Fig. 2). A los 5 meses sigue quimioterapia sin datos de nueva invasión de VCI.

**Palabras clave:** Tumor suprarrenal. Invasión de vena cava inferior. Extensión intravascular. Hipotermia profunda. Parada circulatoria.

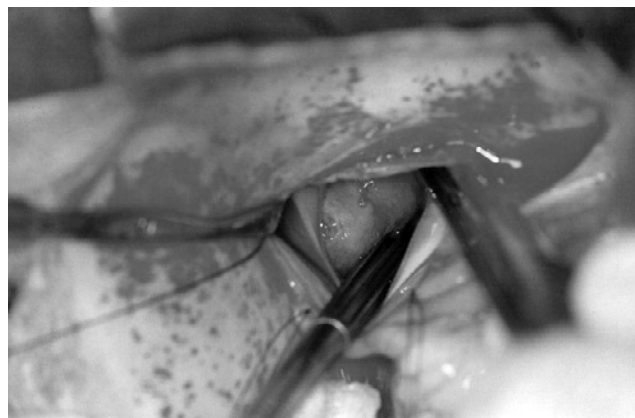


**Figura 1.** Visión intraoperatoria del tumor. Se ha practicado atriotomía derecha con extensión al origen de la vena cava inferior.

*Inferior vena cava relapse of a suprarrenal carcinoma*

A 15-years-old baby underwent resection of a right suprarrenal mass. There was no tumor extension. Histology showed adrenocortical tumor. Two months later presents with a tumor relapse in the inferior vena cava (IVC) at the suprahepatic level. Under circulatory arrest (19 m) (Fig. 1) a 25 x 20 mass occluding the IVC was resected. This was considered to be an incomplete resection due to infiltration of the IVC wall. Histology confirmed suprarrenal carcinoma (Fig. 2). Five months later is on chemotherapy with no signs of new tumor invasion.

**Key words:** Suprarrenal tumor. Inferior vena cava invasion. Profound hypothermia. Circulatory arrest.



**Figura 2.** Aspecto macroscópico del tumor. Masa friable. Diagnóstico de carcinoma suprarrenal.

Correspondencia:  
Javier Orrit Palacios  
Cirugía Cardiovascular Infantil  
Hospital Materno-Infantil  
Hospital Regional Universitario Carlos Haya  
Avda. Arroyo de los Ángeles, s/n  
29011 Málaga  
javier\_orrıt@hotmail.com

Recibido 15 Marzo 2005  
Aceptado 18 Marzo 2005