

# Le coût du crédit aux entreprises

*Entre fin juillet 2003 et fin octobre 2003, une réduction des taux moyens des crédits aux entreprises est constatée. Sur un an, soit entre octobre 2002 et octobre 2003, les taux moyens des prêts aux entreprises sont en baisse quelle que soit la catégorie de crédit.*

*(Résultats de l'exploitation de 1 927 déclarations en euros portant sur la période du 13 au 24 octobre 2003)*

Évelyne FAM  
*Direction de la Conjoncture*  
*Service des Synthèses conjoncturelles*

## 1. Évolution au cours du trimestre

*Entre fin juillet 2003 et fin octobre 2003, une réduction des taux moyens des crédits aux entreprises est constatée*

Selon les résultats de l'enquête, le taux moyen des autres crédits à court terme enregistre la baisse la plus marquée (– 12 points de base), tandis que la diminution la plus faible concerne les taux moyens de l'escompte (– 1 point de base).

En moyenne, en octobre 2003, l'Euribor à un mois a atteint 2,10 % (soit – 3 points de base par rapport à juillet 2003) et celui à trois mois s'est établi à 2,14 % (contre 2,13 % en juillet 2003, soit une hausse de 1 point de base). Le taux moyen des obligations (TMO) a progressé de 25 points de base.

Enfin, le taux de base bancaire (TBB) se situe à 6,60 % depuis le 15 octobre 2001.

*Appréciés selon la nature des concours et les tranches de montant, les taux moyens enregistrent également tous des baisses*

Les diminutions s'étagent de 1 point de base, pour l'escompte d'un montant compris entre 76 225 euros et 304 898 euros et pour les autres crédits à court terme ainsi que les crédits à moyen et long termes d'un montant supérieur à 1 524 490 euros, à 44 points de base, pour les découverts d'un montant inférieur à 15 245 euros.

## 2. Évolution sur un an

*Sur un an, soit entre octobre 2002 et octobre 2003, les taux moyens des prêts aux entreprises sont en baisse quelle que soit la catégorie de crédit*

Ainsi, le taux moyen des découverts a diminué de 103 points de base, celui des autres crédits à court terme de 72 points de base et celui de l'escompte de 90 points de base.

Le taux moyen des crédits à moyen et long termes s'est réduit de 67 points de base.

Par ailleurs, sur un an, l'Euribor à un mois a diminué de 121 points de base et celui à trois mois de 112 points de base, tandis que le TMO a baissé de 33 points de base.

Le taux de base bancaire s'élève, pour sa part, à 6,60 % depuis le 15 octobre 2001.

### Taux observés (données à fin octobre 2003)

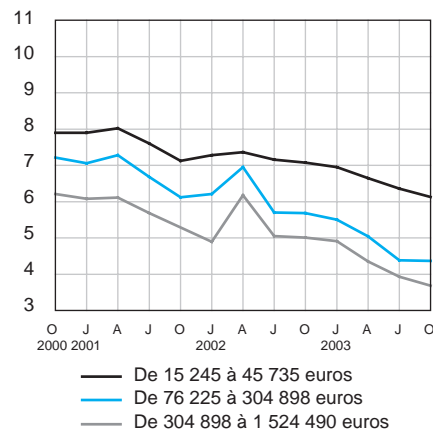
Catégories de crédit	Par tranches de montant en euros						Ensemble (taux moyen)
	≤ 15 245	> 15 245 et ≤ 45 735	> 45 735 et ≤ 76 225	> 76 225 et ≤ 304 898	> 304 898 et ≤ 1 524 490	> 1 524 490	
<b>Escompte</b>							
Taux moyen	6,21	6,13	(5,31)	4,37	(3,68)	ns	4,13
minimum	3,09	3,25	(2,97)	2,72	(2,90)	ns	
maximum	8,73	7,90	(7,90)	6,70	(5,30)	ns	
<b>Découvert</b>							
Taux moyen	8,31	7,31	6,01	(4,87)	ns	ns	4,12
minimum	3,42	3,40	2,72	(3,10)	ns	ns	
maximum	10,00	10,00	9,60	(8,00)	ns	ns	
<b>Autres court terme</b>							
Taux moyen	5,00	4,88	(4,35)	(3,61)	(3,54)	ns	3,32
minimum	2,90	3,00	(2,90)	(2,90)	(2,92)	ns	
maximum	8,45	8,73	(8,15)	(4,50)	(5,33)	ns	
<b>Moyen et long termes</b>							
Taux moyen	4,34	4,30	4,20	4,13	4,17	ns	4,10
minimum	2,70	2,83	2,90	2,90	2,90	ns	
maximum	6,50	6,48	5,65	5,95	6,10	ns	

*NB : Les taux issus de moins de trente observations sont entre parenthèses.  
Les taux issus de moins de huit observations sont non significatifs (ns).*

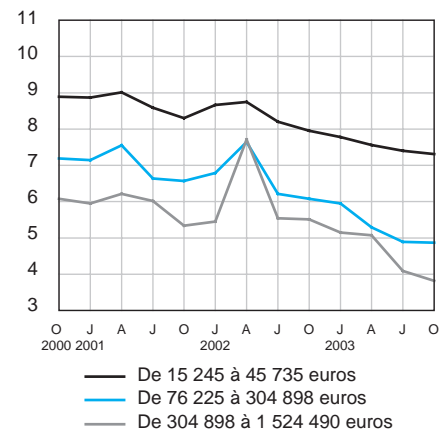
### Évolution des taux observés lors des enquêtes

(en %)

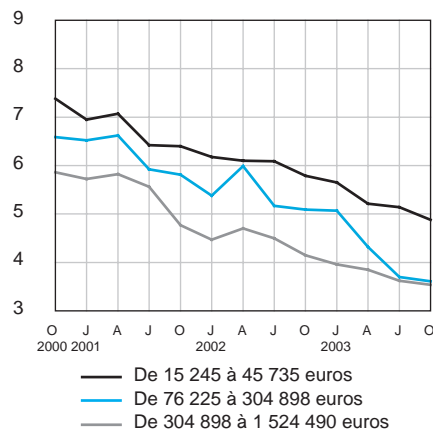
#### Escompte



#### Découvert



#### Autres court terme



#### Crédits à moyen et long termes

