

## 浅田彰氏インタビュー スキゾ・キッズたちへ / つくば芸術祭の課題 実現するか地域交流

雑誌名	筑波学生新聞
号	23
発行年	1984-04-10
URL	<a href="http://hdl.handle.net/2241/105559">http://hdl.handle.net/2241/105559</a>

# 筑波学生新聞

発行所  
筑波大学学生新聞会  
編集代表  
奥村哲也  
〒113 新小金井村天久保  
中15番地野々木ビル105  
TEL 0282(5)2460  
編集 野坂昭如・11455  
月刊 価格100円

大蔵省主催第15回品評会  
全国第一位受賞  
日本名門酒会員



嶺山中酒造店  
TEL 0297-62-2004

### 新入生歓迎増大号

前号「新入生歓迎」以来、筑波大学の生活から、特集「筑波」まで、様々な面々を、新入生、在校生、卒業生、教職員、関係者の声で、この増大号に盛り込んでみました。新入生、在校生、卒業生、教職員、関係者の声で、この増大号に盛り込んでみました。

### スキップ・キッズたちへ

# ドント・フオロー・ミー

## 浅田彰氏インタビュー



### 特別企画

浅田彰氏は、筑波大学理学部物理学科の教授で、量子力学の専門家として知られている。彼は、科学の発展と教育の重要性について、多くの著書や論文を発表している。今回のインタビューでは、彼の研究の現状と、若手研究者へのアドバイスについて話を聞いた。

浅田彰氏は、筑波大学理学部物理学科の教授で、量子力学の専門家として知られている。彼は、科学の発展と教育の重要性について、多くの著書や論文を発表している。今回のインタビューでは、彼の研究の現状と、若手研究者へのアドバイスについて話を聞いた。

浅田彰氏は、筑波大学理学部物理学科の教授で、量子力学の専門家として知られている。彼は、科学の発展と教育の重要性について、多くの著書や論文を発表している。今回のインタビューでは、彼の研究の現状と、若手研究者へのアドバイスについて話を聞いた。

## 新入生歓迎企画 野坂昭如氏講演会

野坂昭如氏は、筑波大学文学部国文学科の教授で、小説家としても知られている。彼は、文学の発展と教育の重要性について、多くの著書や論文を発表している。今回の講演会では、彼の創作の現状と、若手作家へのアドバイスについて話を聞いた。

## 野坂氏プロフィール

野坂昭如(1928- )、東京都生まれ。筑波大学文学部国文学科教授。代表作『霧の谷』、『霧の谷』、『霧の谷』。



## 帰属することを前提とした モラトリアムなんて冗談じゃない 様々なレベルのコストを払って 常に逃げ道を作っておくべきだ

モラトリアムとは、返済を猶予する期間のことである。しかし、それは返済を前提としたものである。返済を前提としたモラトリアムは、返済を前提としたものである。返済を前提としたモラトリアムは、返済を前提としたものである。

モラトリアムとは、返済を猶予する期間のことである。しかし、それは返済を前提としたものである。返済を前提としたモラトリアムは、返済を前提としたものである。返済を前提としたモラトリアムは、返済を前提としたものである。

モラトリアムとは、返済を猶予する期間のことである。しかし、それは返済を前提としたものである。返済を前提としたモラトリアムは、返済を前提としたものである。返済を前提としたモラトリアムは、返済を前提としたものである。

### 早稲田 司法試験セミナー

4月生 憲・民・刑基礎講座  
4月27日開講  
6月生 商法基礎講座  
6月26日開講

### 彩流社

新渡戸稲造物語 性科学  
スペイン内戦と文学  
ロレンソ・クルソーの世界

### 浅田彰 逃走論

スキップ・キッズの冒険  
野坂昭如政治白書

### 新修ドイツ語辞典

最も使いやすい高水準の辞典  
第三ドイツ基本語活用辞典

### 宇宙解明の新理論

C.S.ルイスの世界  
変形文法の視点



# つくば芸術祭

参加団体・企画

昭和59年4月21日(土) PM12:30~  
22日(日) PM10:00~

## 第1日

- <ノバホール・ステージ>  
舞踏研究会/創作ダンス/筑波ダンスグループ  
軽音楽コンテスト
- <インフォメーションセンター>  
落語研究会/筑波放送協会(T.H.K)/芸能手話  
<吾妻公民館・会議室>  
関根伸夫氏を囲むパネル・ディスカッション
- <野外広場>  
屋外コンサート(クラシック・合唱祭)/妻木唯

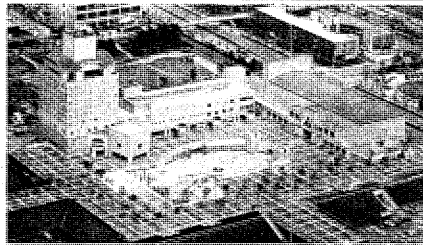
## 第2日

- <ノバホール・ステージ>  
邦楽部/能狂言研究会/妻木唯保存会/吹奏楽団/合唱団  
むくどり/管弦楽団/混声合唱団/メンネルコール/ブ  
ロックフリーテ同好会/ピアノ独奏/フォルクローレ愛好会  
オムニバス劇「とんどことん」
- <インフォメーションセンター>  
自主映画上映会(映画研究会)/人形座どんぐり  
<吾妻公民館・和室>  
茶会(茶道部)
- <野外広場>  
筑波音楽協会/筑波軽音楽協会/フォーク村/ジャズ愛好  
会/妻木唯

## 両日公開

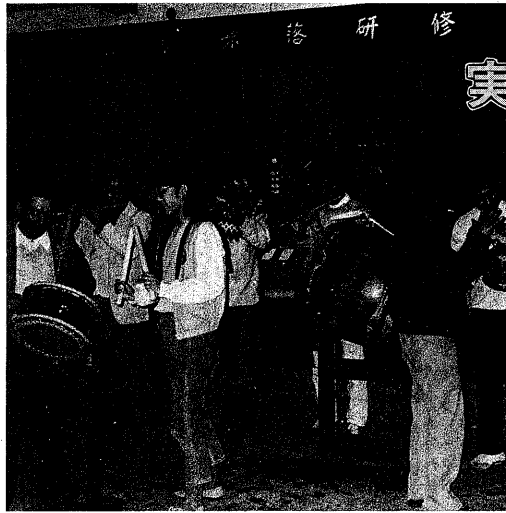
- <ノバホール・ロワイエ>  
絵画愛好会/書道クラブ/写真部/恵風画廊/焼き物を作  
る会/華道クラブ/その他個人参加

(順不同)



つくばセンタービル全景

筑波大学は、その歴史をたどるにつれて、学舎の増築と改築を重ねてきた。その中でも、最も大きな変化をもたらしたのが、1977年に完成した「つくばセンタービル」である。このビルは、従来の学舎とは異なり、開放的で多様な表現を許す設計となっており、学生たちの活動の場として大いに活用されている。



落 研 修

# つくば芸術祭の課題 実現するか地域交流

## 学外の団体も参加

### 実行委との間には意識のずれ

筑波芸術祭の開催が、今年(昭和59年)4月21日(土)・22日(日)の二日間、つくばノバホールで行われる。実行委員会は、この機会に、学内外の団体から、多様な表現の場を求め、地域交流の促進を図りたいと、(C)の目的を掲げ、学生生活の活性化を期している。

## 芸サ連の 活性化へ

筑波芸術祭の開催が、今年(昭和59年)4月21日(土)・22日(日)の二日間、つくばノバホールで行われる。実行委員会は、この機会に、学内外の団体から、多様な表現の場を求め、地域交流の促進を図りたいと、(C)の目的を掲げ、学生生活の活性化を期している。

## 限定された 地域交流

筑波芸術祭の開催が、今年(昭和59年)4月21日(土)・22日(日)の二日間、つくばノバホールで行われる。実行委員会は、この機会に、学内外の団体から、多様な表現の場を求め、地域交流の促進を図りたいと、(C)の目的を掲げ、学生生活の活性化を期している。

## センタービル 多様な表現

## 学園祭離れの 側面も

筑波大学は、その歴史をたどるにつれて、学舎の増築と改築を重ねてきた。その中でも、最も大きな変化をもたらしたのが、1977年に完成した「つくばセンタービル」である。このビルは、従来の学舎とは異なり、開放的で多様な表現を許す設計となっており、学生たちの活動の場として大いに活用されている。

## 本部企画紹介

妻木唯・どんどこん・軽音楽コンテスト

筑波芸術祭の開催が、今年(昭和59年)4月21日(土)・22日(日)の二日間、つくばノバホールで行われる。実行委員会は、この機会に、学内外の団体から、多様な表現の場を求め、地域交流の促進を図りたいと、(C)の目的を掲げ、学生生活の活性化を期している。

# 脚線美の計算はまだ無理のようです。

## 最・新・型 テレビゲーム T.V. GAME

全機

# ¥50

サービスコーナー  
DRINK ¥150  
LUNCH ¥250

アルバイト急募  
—詳細は面接にて—

COUPON

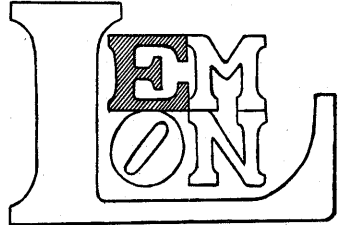
### 新開店サービス券

コーラ、オレンジジュース  
レモンジュース、ソーダ

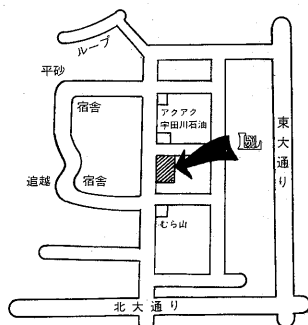
本券にて中から一杯サービス  
4月中有効



## GAME BRAKE



TEL 0298 (51)6391





◆比較文化学類◆
(1) 比較文化学(1) 田中 隆一
(2) 比較文化学(2) 田中 隆一
(3) 比較文化学(3) 田中 隆一
(4) 比較文化学(4) 田中 隆一
(5) 比較文化学(5) 田中 隆一
(6) 比較文化学(6) 田中 隆一
(7) 比較文化学(7) 田中 隆一
(8) 比較文化学(8) 田中 隆一
(9) 比較文化学(9) 田中 隆一
(10) 比較文化学(10) 田中 隆一

第一学群

◆人文学類◆
(1) 国文学(1) 田中 隆一
(2) 国文学(2) 田中 隆一
(3) 国文学(3) 田中 隆一
(4) 国文学(4) 田中 隆一
(5) 国文学(5) 田中 隆一
(6) 国文学(6) 田中 隆一
(7) 国文学(7) 田中 隆一
(8) 国文学(8) 田中 隆一
(9) 国文学(9) 田中 隆一
(10) 国文学(10) 田中 隆一

◆社会学類◆
(1) 社会学(1) 田中 隆一
(2) 社会学(2) 田中 隆一
(3) 社会学(3) 田中 隆一
(4) 社会学(4) 田中 隆一
(5) 社会学(5) 田中 隆一
(6) 社会学(6) 田中 隆一
(7) 社会学(7) 田中 隆一
(8) 社会学(8) 田中 隆一
(9) 社会学(9) 田中 隆一
(10) 社会学(10) 田中 隆一

◆人間学類◆
(1) 人間学(1) 田中 隆一
(2) 人間学(2) 田中 隆一
(3) 人間学(3) 田中 隆一
(4) 人間学(4) 田中 隆一
(5) 人間学(5) 田中 隆一
(6) 人間学(6) 田中 隆一
(7) 人間学(7) 田中 隆一
(8) 人間学(8) 田中 隆一
(9) 人間学(9) 田中 隆一
(10) 人間学(10) 田中 隆一

◆生物学類◆
(1) 生物学(1) 田中 隆一
(2) 生物学(2) 田中 隆一
(3) 生物学(3) 田中 隆一
(4) 生物学(4) 田中 隆一
(5) 生物学(5) 田中 隆一
(6) 生物学(6) 田中 隆一
(7) 生物学(7) 田中 隆一
(8) 生物学(8) 田中 隆一
(9) 生物学(9) 田中 隆一
(10) 生物学(10) 田中 隆一

◆農林学類◆
(1) 農学(1) 田中 隆一
(2) 農学(2) 田中 隆一
(3) 農学(3) 田中 隆一
(4) 農学(4) 田中 隆一
(5) 農学(5) 田中 隆一
(6) 農学(6) 田中 隆一
(7) 農学(7) 田中 隆一
(8) 農学(8) 田中 隆一
(9) 農学(9) 田中 隆一
(10) 農学(10) 田中 隆一

◆自然学類◆
(1) 自然学(1) 田中 隆一
(2) 自然学(2) 田中 隆一
(3) 自然学(3) 田中 隆一
(4) 自然学(4) 田中 隆一
(5) 自然学(5) 田中 隆一
(6) 自然学(6) 田中 隆一
(7) 自然学(7) 田中 隆一
(8) 自然学(8) 田中 隆一
(9) 自然学(9) 田中 隆一
(10) 自然学(10) 田中 隆一

一九八四年度 合格者名簿

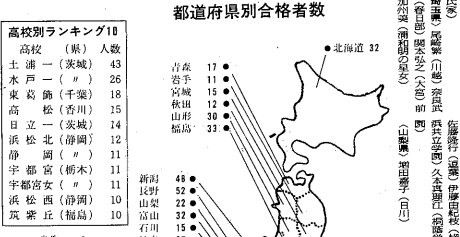
第一学群
(1) 国文学(1) 田中 隆一
(2) 国文学(2) 田中 隆一
(3) 国文学(3) 田中 隆一
(4) 国文学(4) 田中 隆一
(5) 国文学(5) 田中 隆一
(6) 国文学(6) 田中 隆一
(7) 国文学(7) 田中 隆一
(8) 国文学(8) 田中 隆一
(9) 国文学(9) 田中 隆一
(10) 国文学(10) 田中 隆一



第二学群
(1) 国文学(1) 田中 隆一
(2) 国文学(2) 田中 隆一
(3) 国文学(3) 田中 隆一
(4) 国文学(4) 田中 隆一
(5) 国文学(5) 田中 隆一
(6) 国文学(6) 田中 隆一
(7) 国文学(7) 田中 隆一
(8) 国文学(8) 田中 隆一
(9) 国文学(9) 田中 隆一
(10) 国文学(10) 田中 隆一

サツちゃん

都道府県別合格者数
北海道 32
青森県 11
岩手県 17
秋田県 15
山形県 12
福島県 10



高校別ランキング10
高校(県) 人数
1 (茨城) 43
2 (千葉) 26
3 (香川) 18
4 (茨城) 15
5 (静岡) 14
6 (栃木) 12
7 (群馬) 11
8 (群馬) 11
9 (群馬) 11
10 (群馬) 10

R.S. 天久保3-0-6大木ビル
コピー, 文具, 印刷関連品
営業時間 10:00~25:00

クリップ GLIPって
なんだ!!
普通コピー1枚(B5-A4-B4) 15円
A3・縮小コピー 20円
ズーム縮小・拡大(65%~141%) 40円

情報提供項目
サークル名・連絡先・代表者・構成員数・活動場所
方針・入会に関する資格・アルバイト情報・就職状況
活動内容・プロフィール・クラブメッセージ etc.



# 生活 誘惑スレスレ 上野駅

上野駅は、学生にとって特別な場所だ。毎朝、毎晩、多くの学生がここを通過する。しかし、この賑わいの裏には、学生たちが直面している様々な問題がある。

上野駅周辺には、多くの学生が利用する飲食店や娯楽施設がある。しかし、これらの施設の中には、学生にとって有害なものも少なくない。例えば、深夜まで営業する飲み屋や、学生をターゲットにした詐欺師などがいる。

また、上野駅周辺の治安も問題となっている。最近、学生に対する暴力事件や、盗難事件が増えている。学生たちは、上野駅周辺を歩くときに、常に警戒を怠らなければならない。

学生たちは、上野駅周辺の環境を改善するために、様々な取り組みを行っている。例えば、学生自治会が主催する防犯講座や、学生ボランティアが実施する清掃活動などがある。

しかし、上野駅周辺の問題は、一朝一夕では解決できない。学生たちは、今後も引き続き、上野駅周辺の環境改善に取り組んでいく必要がある。

# 先輩になりたくない... 甘えが許される新入生

新入生は、先輩から甘えを許される。しかし、甘えを許されるからといって、甘えを続けるのは、学生にとって不利なことになる。

甘えを許されるのは、新入生にとっての大きなメリットである。先輩たちは、新入生に対して、様々なサポートを提供してくれる。例えば、授業の進捗や、生活の悩みなどについて、先輩たちはアドバイスしてくれる。

しかし、甘えを許されるからといって、甘えを続けるのは、学生にとって不利なことになる。甘えを続けることで、学生は自立心を失ってしまう。また、甘えを続けることで、学生は責任感を身につけられない。

学生たちは、先輩からのサポートを受けつつも、自立心を身につける必要がある。甘えを許されるのは、あくまで一時的なものである。学生たちは、最終的には、自分自身で問題を解決できるように努力しなければならない。

# アンケートに御注意 新入生狙う原理研

「アンケートに御注意」というタイトルのアンケートが、新入生を狙って行われている。このアンケートは、新入生に対して、様々な質問を投げかけている。

このアンケートは、新入生に対して、様々な質問を投げかけている。例えば、「あなたの入学理由は何か?」、「あなたの将来の夢は何か?」などがある。

このアンケートは、新入生に対して、様々な質問を投げかけている。しかし、このアンケートには、いくつかの危険性がある。例えば、このアンケートを通じて、新入生の個人情報や、生活習慣などが収集される可能性がある。

学生たちは、このアンケートに回答する前に、必ずしも注意しなければならない。個人情報の取り扱いや、アンケートの目的について、必ずしも確認する必要がある。

# 基礎知識

# 学に騙されて

「学に騙されて」という言葉は、学生にとって、非常に怖い言葉である。学に騙されて、学費を無駄にすることは、学生にとって、大きな損失になる。

学に騙されて、学費を無駄にすることは、学生にとって、大きな損失になる。学に騙されて、学費を無駄にすることは、学生にとって、大きな損失になる。

学に騙されて、学費を無駄にすることは、学生にとって、大きな損失になる。学に騙されて、学費を無駄にすることは、学生にとって、大きな損失になる。

学に騙されて、学費を無駄にすることは、学生にとって、大きな損失になる。学に騙されて、学費を無駄にすることは、学生にとって、大きな損失になる。

# 厚生補導 「のぶゆき、大学って何だ？」

厚生補導の「のぶゆき」が、大学について語る。大学って何だ? という問いに対して、のぶゆきは、自分の経験から答えている。

のぶゆきは、大学について、様々なことを語っている。例えば、大学の授業や、大学の生活などについて、のぶゆきは、自分の経験から答えている。

のぶゆきは、大学について、様々なことを語っている。しかし、のぶゆきは、大学について、決して楽観視してはいない。のぶゆきは、大学について、様々な問題があることを指摘している。

のぶゆきは、大学について、様々なことを語っている。学生たちは、のぶゆきの話を聞いて、大学について、改めて考える必要がある。



学生たちが通学のために自転車を利用している様子。

喜劇的悲惨な日々 自宅通学生生のなげき

自宅通学生は、毎日通学のために、自宅と学校を往復している。自宅通学生は、毎日通学のために、自宅と学校を往復している。

自宅通学生は、毎日通学のために、自宅と学校を往復している。自宅通学生は、毎日通学のために、自宅と学校を往復している。

自宅通学生は、毎日通学のために、自宅と学校を往復している。自宅通学生は、毎日通学のために、自宅と学校を往復している。

春休みに贈る大作絶賛上映中

土浦ピカデリーI	風の谷のナウシカ 超人ロック
土浦ピカデリーII	おしん 名探偵ホームズ
霞ヶ浦劇場	少林寺 2・クジョウ

4/14 4/27 4/28 5/11

ドラゴン怒りの鉄拳 探偵物語

ドラゴン危機一発 時をかける少女

伊賀のカバ丸 野菊の墓

ほっかほか弁 24時間営業

待たずに買える電話予約OK!!

予約の場合は配達も致します。

学園一号楼 新潟県村上天久保1-6-12 TEL. 0298 (51) 1950

お酒、菓子、食料品、雑貨

夜おそく1時まで やっています!

みやもと 8:00 ~ 25:00

天久保2丁目 味の民芸裏 TEL (52) 1960

日本で初めて、映画が見られるレストラン/400人収容!

ジョイパック

4/6-7 ミッドナイトアクト

8-10 エアポート77

11-13 9時から5時まで

14-16 ジョウダンマン

学園都市西大大学東側 0298 (52) 3788(代) 営業時間/AM11:30~夜11:00

全メーカー車特価販売中

〔特価車例〕人気No.1 スクーターYAMAHA JOG 79,000円

スクーター 39,800円より

他、新、中古車多数有り

サービス・技術No.1オートバイ専門店

MOTOR CYCLE NAKAJIMA

TEL.51-9777 52-3417

祝 筑波大学入学

入学おめでとうセール

4月7日(土)~15日(日)

テニス・バドミントン・トレーニングシューズ

トレーニングウェア・その他商品

期間中大学生特別割引セール中

おののスポーツ 筑波学園店

298-52-1559

お酒、菓子、食料品、雑貨

夜おそく1時まで やっています!

みやもと 8:00 ~ 25:00

天久保2丁目 味の民芸裏 TEL (52) 1960

フレッシュマン諸君へ 地球におもしろいカフェがあるらしいぞ

週末の21に話題が1つ

●毎週土曜日、日曜日はレーザーディスク、ビデオのコンサート。 新着ビデオを見ながら音楽を聴いてください。

学園都市つくば センタービルF 0298-52-6806

毎週土曜日、日曜日はレーザーディスク、ビデオのコンサート。 新着ビデオを見ながら音楽を聴いてください。

学園都市つくば センタービルF 0298-52-6806

スーパーは、便利、いつでも お手伝い...

24時間・年中無休

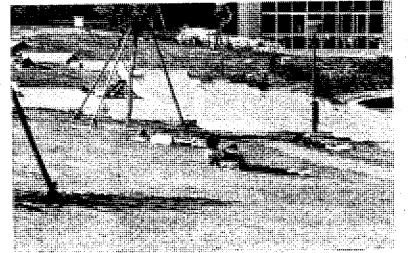
コンビニエンス・ストア SPAR

桜村天久保1-5-3 (松見公園前) SPAR学園松見店

0298 (52) 1510

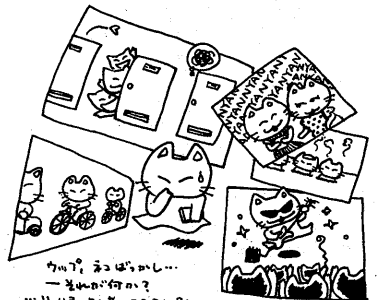
### 文化・名所

## ルンルンも買えずに 宿舎に帰ろう



### 筑波用語の

# そんな大



「大」って何のことかしら...  
「そんな大」って何のことかしら...  
「そんな大」って何のことかしら...  
「そんな大」って何のことかしら...

### 地域

## 右も左もみんな イバラキ

「イバラキ」とは、筑波大学周辺の地域を指す言葉である。この地域は、大学と社会が密接に結びついている。学生たちは、この地域で様々な活動を行い、地域社会に貢献している。また、この地域には、多くの文化施設や名所があり、学生たちは、これらの施設や名所を利用して、様々な文化活動を行っている。この地域は、学生にとって、学びの場であると同時に、生活の場でもある。学生たちは、この地域で、様々な経験をし、成長している。この地域は、学生にとって、大切な場所である。

### 学問

## ユニバーシティは タテマエテリア

「ユニバーシティ」とは、筑波大学の学問活動を指す言葉である。この学問活動は、学生と教員が協力して行われている。学生たちは、教員から学び、研究を行い、新しい知識や技術を創出している。また、学生たちは、教員と一緒に、社会に貢献している。この学問活動は、学生にとって、大切な活動である。学生たちは、この学問活動を通じて、様々な知識や技術を身につけ、成長している。この学問活動は、学生にとって、大切な場所である。

## レポート インタビュー

筑波大学では、学生が積極的に学問活動に参加することを奨励している。このインタビューでは、筑波大学の学生が、どのような学問活動を行っているのか、について話を聞いた。学生たちは、教員と一緒に、様々な研究を行い、新しい知識や技術を創出している。また、学生たちは、教員と一緒に、社会に貢献している。この学問活動は、学生にとって、大切な活動である。学生たちは、この学問活動を通じて、様々な知識や技術を身につけ、成長している。この学問活動は、学生にとって、大切な場所である。

## 五輪と教師の夢めざして



### 全日本選抜バレーボール選手 廣 紀江さん

廣紀江さんは、筑波大学のバレーボール選手である。彼女は、全日本選抜バレーボール選手として活躍している。彼女は、バレーボールを始めたのは、小学3年生のときからである。彼女は、バレーボールを通じて、様々な知識や技術を身につけ、成長している。彼女は、バレーボールを通じて、社会に貢献している。彼女は、バレーボールを通じて、様々な知識や技術を身につけ、成長している。彼女は、バレーボールを通じて、社会に貢献している。彼女は、バレーボールを通じて、様々な知識や技術を身につけ、成長している。彼女は、バレーボールを通じて、社会に貢献している。

友朋堂書店  
松見公園 北大通り  
支那館  
青葉3丁目8番地6  
0298(52)3665  
AM10:00-PM9:00

愛情家電...  
BIG BEN  
カスミストアグループ  
学園店  
住所 新治郡松代町南1丁目7-13  
TEL 0298(52)3197  
営業時間 AM10:00-PM6:00  
(カスミストア前)

養老乃瀧  
松見公園前 TEL(51)4431  
おしゃれサロン ころん  
営業時間 9:00~7:00 パーマ受付 5:00まで  
月曜日定休 カット受付 6:15まで  
松見公園前 ☎0298-51-9546

うなぎ 大番  
東大通り一の矢宿舎前 TEL(51)5051 (年中無休)  
ENJOY SPORTY LIFE  
ビギナーからアロまで スポーツ用品なら  
SPORTS101  
技術のことならなんでもお気軽におたずね下さい!  
土浦市中村南4-8-19 ☎(42)7593

寝具類各種 豊富とりそろえ  
ふとんの目庄  
東大通り一の矢神社前 TEL0298-64-2591代  
まごころを大切に...  
食料品・雑貨の総合スーパーマーケット  
カスミストア 学園店  
AM9:30-PM7:30 TEL(51)2631

YAMAHA ・イノウエサイクル  
筑波大学 ご入学 おめでとう!  
期間 4月6日~4月15日  
フレッシュキャンパスセール!!  
期間中ヤマハオートバイ御成約頂いた方へステキな用品サービス  
皆様にオートバイライフをエンジョイしていただくために...  
安全運転講習会、二輪乗り方教育を開催します!! (4月15日予定)  
特価車 <スクーター、スポーツ車>  
タウンイ パッソルII 自転車23.5インチ  
フォーゲル R×50 etc  
¥19,800 より  
筑波犬生 人気ナンバー1  
安全を売るお店 井上サイクル  
☎51-4362  
YAMAHA ・イノウエサイクル



**バイスクールショップ**

**エル・デポルテ**

TEL51-6587

春一番、イメージチェンジは地産で  
大学生カット・ブロー 2,000円より  
髪をいためないパーマ 5,000円より  
一度ためしてみませんか?  
男性大歓迎

**美容室 地佐**

週末時間AM9:00-PM7:00(祝日受付PM5:00)  
TEL52-3661 定休日 毎週火曜日

自転車・オートバイ  
2輪センター

**小田倉輪店**

学園春日4丁目 TEL52-3108

**モトショップ**

**サミット**

リッチモンド2番街1F  
☎(52)3650

**おしゃれサロン ころん**

「女らしさを楽しんでいる貴女!」  
今ワンダフルが最高の人気  
乱れても美しいヘアに変身してみよう!

定休日 毎週月曜日

TEL0298(51)9546 松見公園前  
0298(52)0608 松代ショッピングセンターうら

学生専門の呑み屋

**やまの道場 源八**

気軽に酒の呑める店  
幹事さんはサービス

コンパ・同窓会・クラス会に  
アイス・ミネラルはすべて無料  
・学園銀座1F・TEL51-8225

宴会料理承ります。  
電話(51)六一九〇

御食事処  
**ふくろう**  
刺烹  
四季の味  
和定食

コンパ大歓迎  
11:00 AM ~ 11:00 PM

**balanco**  
COFFEE & DRINKS

筑波研究学園都市 丸善ビル内  
TEL0298-52-4900

**釜喜ストア**

夜11時まで営業  
サンドイッチ  
クリーニング  
フットワーク・小荷物承り  
AM10:00~PM11:00  
TEL(52)1251

**縁洋画材 渡邊美術社**

茨城大学前・筑波大学前  
☎0292(17)1788 ☎0298(51)5547

**天ぷらおそばの いわき**

桜村天久保(丸三ビル1F) TEL0298(51)8654

入学おめでとう  
コンパ大歓迎  
ボリュームと味と安さが自慢です

**にぎやか**

名物にぎやか鍋

TEL51-1813 (第一くいだおれ内)

安い! 速い! 便利!

まごころ運ぶクロネコヤマトの

**宅急便**

宅急便天久保サービスセンター

証明写真・大型撮映・DPE

**山口写真館**  
松見公園前

○学園街/天久保1-8-2 ☎51-4545  
○本店/豊里町上郷 ☎(029747)3519

ミスターTに捧ぐ  
個別化し孤立した絶叫に  
共鳴するいくつもの雑音  
共鳴し林立した音群に  
こだまするいくつもの夢  
こだまし 共願した身体に  
かけめぐれ 幾千の思いよ

CREATIVE HOUSE AKUAKU  
PM5:00~AM2:00 TEL51-4147

**COFFEE & TEA**

**R3-とれっく**

AMA KUBO 2-4-21 10:00AM-10:00PM  
定休日 ☽

中華定食

**ランラン**

満員の  
PM5:30~11:00  
おいしさ 定休日 日曜日

L.P ¥200 貸レコード ¥100  
ヨリ ヨリ

レコード・レンタル  
サウンド メイツ

新治郡桜村天久保2-15-7  
TEL0298(52)3019

※お酒2合徳利  
**300円**

カラオケ設備有  
50名様までOK  
受付午後3時~

**橋寿司**  
くいだおれ飲食街  
☎51-1814

大家焼鳥若鳥料理

**鳥平**

女子学生アルバイト募集

TEL51-1525

**かねや**

店長 田中 稔

特製メニュー

巻物	海苔 300円
ニューヨーク巻	200円
ハワイアン巻	200円
かしわ巻	150円
鶏 鳥	280円

その他沢山あり。  
学園松見店 ☎(51)1974

**Joyful Takuba**

**パブ アドニス**

コンパ・パーティー受承ります。  
ボトル 2,000(ホワイト)・3,500(R・B)  
phone 0298(51)6391

SAKE 1 AM  
UNTIL 1 AM

みやもと

パブステイリカーショップ TEL(52)1960

MUSIC STUDIO

**DISC**

レンタルレコード  
ショップ

OPEN 10:00~20:00  
年中無休

桜村妻木3丁目中ストア2F  
☎0298(52)0080

Rental & 2nb Hanb Records

**AMBUSH**

Phone 0298-52-0091

**LIQUOR SHOP**

**カワナカ酒店**  
(塩原店指定)

心のかよう店

AM8:00よりPM11:00まで営業  
御来店お待ちしております。  
ご用命は

TEL51-3045まで

祝 ご入学

安売王、ディスカウントスーパー

**ジャンボ**

桜村妻木724 TEL(51)5245

◎ご入学特別セール

ポニーメー14型カラーテレビ	27,800円
カラービデオデッキ	23,800円
カラー洗濯機	17,800円

その他カラーBOX、ミニ冷蔵庫、電子レンジ、ミニデンプス、シュータン、カーペット等大特売

取扱い品目  
電器品・日用品類  
食品・インテリア用品  
カー用品・スポーツ用品  
靴・加工用品  
時計・自転車  
衣料品・ゴルフ用品

もう一つのスクールライフ!

お問合わせはTEL0298(51)0116-9411  
研修センター前 筑波学園都市天久保1-12-9

**国際美术学院**

科学万博にも東洋医学コーナーがお勧め  
えます。今、古く新しいもの、それは  
ハリ・灸治療です。是非一度あなたの個  
みを御相談下さい。学生割引もござい  
ます。

休診日 毎週金曜日の午後  
9:00~6:00  
TEL0298(51)0118夜間9412

**国際鍼灸院**

**TOYOTA**

引越し  
レジャーに

レンタリース

＜株＞トヨタレンタリース茨城  
筑波学園営業所  
TEL51-0100 天久保1-18-7



