

Topkapı Sarayına bir kuş bakışı



Istanbul — Topkapı Sarayı
Istanbul — Vue d'ensemble des Palais de Topkapou.

Topkapı Sarayı, İstanbul şehrinin en mu-
tenâ yerinde, liman ağzında, Karadeniz Boğazı-
nın karşısında kurulmuştur. Yarımadanın bu
köşesi, Osmanlı Pâdişahlarının beşyüz senelik
tarihî ikametgâhına nisbetle Sarayburnu adını
taşır. Nâzımı meçhul mısralarda bile haşmetin
ifadesi altın pırıltıları vardır:

**Sarayburnundan geçtiğim
Sırmalı yelken açtığım
Yar doldurup ben içtiğim!..**

Topkapı Sarayının temelini, onbeşinci asır
ortasında Fâtiş Sultan Mehmed atmıştı, son
binayı ondokuzuncu asrın ortasında Abdülmecid
ilâve etmiştir. Bu saray, her parçası muhtelif
devirlerin ve çeşitli zevklerin eseri bir mimarî
mozayiktir.

Sarayı şehirden bir kale duvarı ayırır. Bu
kale duvarının deniz kenarındaki kısmı, İstan-
bulun Bizans yapısı meşhur surlarının bir parça-
sıdır. Kara üzerindeki kısmı ise Fâtiş tarafın-
dan yaptırılmıştır, tarihî kaynaklarımızda «Sû-
ru Hâkanî» adını taşır. Sarayın şehre açılan tek
büyük merasim kapısı, «Bâbı Hümâyûn» bu Sû-
ru Hâkanî üzerinde ve Ayasofyanın karşısın-
dadır. Önü bir meydancık olup onsekizinci asır-
da Üçüncü Sultan Ahmet, bu meydancığın orta-
sına bir san'at şâheseri olan ve kendi adına nis-
betle anılagelen meşhur çeşmeyi yaptırmıştır.

Şehirden kale duvarı ile ayrılmış olan saray
üç büyük kısımdan mürekkeptir:

Dış saray (Bîrun), iç saray (Enderun), ha-
rem, (Haremi Hümâyûn).

I. Dış saray: En geniş sahayı işgal eder. Sa-
ray hizmetkârlarının ve doğrudan Pâdişahın em-
rinde, hükümetle hiçbir ilgisi olmayan saray
muhafaza kıt'alarının bulunduğu yerdir. Saray
mutfakları, saray hastahanesi, has ahırlar, ka-
yıkhaneler, erzak ve odun ambarları bu kısım-
dadır. Muhtelif isimler altında saray hizmetkâr-
larının koğuşlarıyla beraber müteaddid bahçe-
ler, bostanlar, cirit oyunu alanları, ok tâlimi sa-
haları, meydancıklar vardır. Hattâ Ahırkapısı
önünde bir de dalyan kurulagelmıştır.

Osmanlı Pâdişahları, ondokuzuncu asra her
emri bir kanun, tebaasının can ve mal emniyeti
arzu ve iradesine bağlı bir hükümdarı mutlak
olagelmışlerdir. Koca İmparatorluğu da, Padi-
şahların sonsuz salâhiyetli vekilleri olarak sa-
dirâzamlar idare etmiştir. Altı Vezir, bir Baş-
defterdar (Maliye Bakanı), bir Nişancı (Tapu
Bakanı) bir Reisülküttâb, Divânı Hümâyûn
Başkâtibi (Dış İşleri Bakanı), iki Kazasker (iki
büyük hâkim), Kaptan Paşa (Büyük Amiral)
ve Yeniçeri Ağasından (devletin dâimî askerle-
rinin Başkumandanı) mürekkep olan hükümet

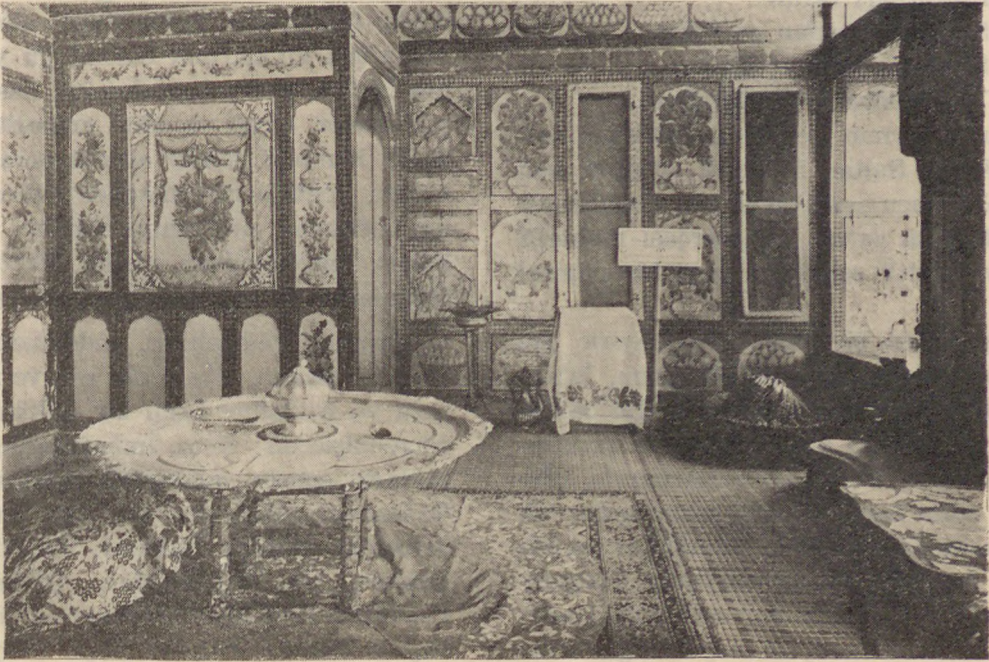
erkânı her hafta Salı günleri sabahı, Pâdişahın vekili sıfatıyla Sadrâzamın riyasetinde sarayda Kubbealtı denilen dâirede toplanırdı. «Kubbealtı» da sarayın bu dış kısmındadır. Fakat «Kubbealtı»nın bulunduğu yer ayrıca bir duvarla bölünmüş olup buraya Orta Kapu yahut «Bâbüsse-lâm» denilen ikinci bir büyük merasim kapısından girilir.

II. İç saray (Enderunu Hümâyûn) : Pâdişahların, sarayda harem dışında günlük hayatının geçtiği yerdir. Müteaddid bahçelerden ve kasırlardan ve Pâdişahın zâtî hizmetleriyle vazifelendirilmiş iç oğlanlarının koğuşlarından mürekkeptir. İç oğlanlarına «Enderun Ağaları», «Zülüflü Ağalar» adı verilirdi. Oniki, onüç yaşındaki çocuklardan kırkbeş ve hattâ elli yaşındaki olgun insanlara kadar Enderun Ağaları kıdem ve hizmet ehemmiyetlerine göre, dört koğuş üzerine taksim edilmiş olup gayet sıkı bir disiplin altında yaşarlardı.

Enderunu Hümâyûna, Kubbealtının bulunduğu avluya açılan ve sarayın üçüncü büyük merasim kapısı olan «Babüssaade»den girilirdi. Bu kapıdan içeriye, Enderun Ağalarının koğuşlarının temizliği ile vazifeli dış saraydaki koğuşlardan ayrılmış hizmetkârlar müstesna, Sadrâzam bile Pâdişahın izni ve dâveti olmadan adım atamazdı. Enderun, Pâdişahın evi idi.

III. Haremi Hümâyûn: Pâdişahın evinin harem kısmı; iki umumî kapısı vardır, biri Kubbealtının bulunduğu avluya, biri Enderuna açılır. Sayısız dairelerden, salonlardan, iç avlulardan mürekkep bir lâbirent halindedir. Erkek olarak hânedan erkânı ile haremın muhafızları olan zencî hadımağalardan başka Haremi Hümâyûna hariçten kimsecikler giremezdi.

Reşad Ekrem KOÇU



İstanbul — Topkapı Sarayında III. Ahmed'in yemek odası
Istanbul — Salle à manger d'Ahmed III au Palais de Topkapou

