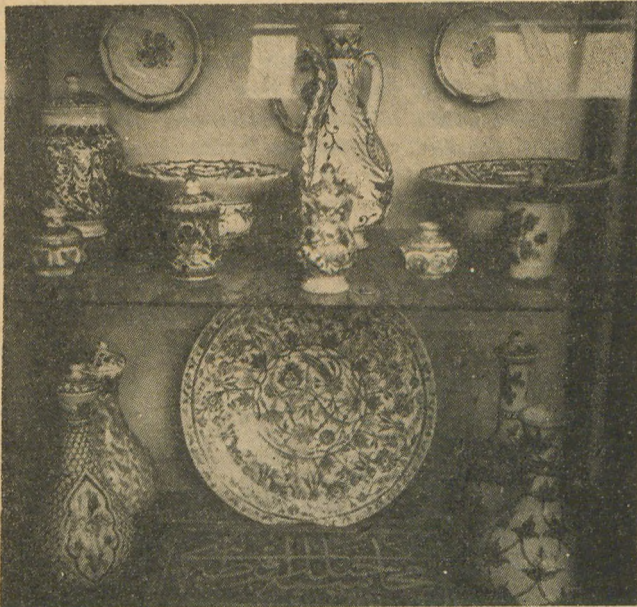


Müzelerimizi
Tanıtıyoruz
ERGİN ARPAÇAY

BELEDİYE MÜZESİ

Unkapanından Sarayhanebaşına çıkarken Bozdoğan Kemerinin hemen yanındaki köşede bir bina vardır. Bahçe içindeki bu bina dıştan görünüşü ile küçüktür. Tarihi olduğu kolayca anlaşılabilir ve özel bir mimarisi olan yapıt devrin ihtiyaçlarına göre türbe, sebil ve medrese olmak üzere üç bölümden meydana gelmiştir. Kahverengi boyalı, büyük tahta kapısı önce bir bahçeye açılır. Girişte, bahçenin sağ tarafında türbe, sol tarafında ise sebil bulunur. Bir başka kapıdan medreseye girersiniz. Girmenizle beraber yıllar öncesinin İstanbulu bütün yönleriyle gözlerinizin önüne serilir. 18. ve 19. yüzyıl İstanbulunun karakteristik tarafları, tüm renkleri ve çizgileri ile ortaya çıkar. İç içe küçük bölmelerde İstanbulu bulursunuz.

Yahya Kemal'in «Sana bir başka tepeden baktım» dediği İstanbul buradadır.



17. Yüzyılda mimar Davut Ağa tarafından inşa edilen ve 1945 yılından beri Belediye Müzesi olarak kullanılan binada İstanbul çeşitli yönleriyle yansıtılır. Fotoğrafta 19. yüzyıl sanatını canlandıran bir bölüm görülüyor. Vazo, tabak ve kâselerin üzerinde ince ve zevkli bir sanatın izlerini görmek mümkündür.



Belediye Müzesinde yer alan ve sarayın kızlar ağasını canlandıran bir tablo

Fatih Sultan Mehmed'in fethedip tarihte yeni bir devrin açılmasına sebep olduğu İstanbul bu binanın loş salonlarındadır.

Ahşap evleri, cumbalı konakları ile tarihe geçen İstanbul sokakları bu köşelerde bir bir canlanır.

Burası Belediye Müzesidir. İlginç köşelerle süslenmiştir. İstanbulla ilgili ne ararsanız vardır burada.. İçerisini gezerken bu kadar teferruatın nasıl sığdırıldığını, nasıl bir araya getirilmiş olduğunu hayretle karşılırsınız. Sadece yıllar öncesinin İstanbulu değil, geleceğin İstanbulu da yer almıştır müzede. Çünkü, bugünkü ve yarınki İstanbulu en net şekilde yansıtır Belediye Müzesi. Gerek şehircilik yönünden, gerek günlük yaşantı yönünden meçhul kalan her şeyin izlerini kolaylıkla görebilirsiniz. 19. yüzyılın İstanbuluna ait herhangi bir semti mi merak ettiniz. Duvardaki tabloda en renkli şekilde karşınızda belirir.

Bizansın devrinde İstanbulu çevreleyen surların halini mi görmek istiyorsunuz?

Camekân içindeki makette bütün detayları ile görebilirsiniz.

O devrin kıyafetlerini mi merak ettiniz?

Koyu renk simle işlenmiş elbiseler bir başka köşede karşınızdadır.

İstanbulun geçmişteki temaşa hayatının neden ibaret olduğunu mu öğrenmek istiyorsunuz?

İpli kukladan, karagöze, hacivata, ortaoyununa kadar devrin en gözde eğlence türleri bir araya toplanmıştır.

Kısacası böylesine renkli, ilginç bir sanat köşesidir Belediye Müzesi. İsterseniz İstanbulu yansıtan bu müzede beraber bir gezinti yapalım.

DÜNKÜ İSTANBUL

Müzenin ilk bölümü dünkü İstanbulla ayrılmıştır. Tabii lâfın gelişi dünkü İstanbul.. Aslında yıllar öncesinin İstanbuludur bu.. Bizans devri.. Haliçin zincirle kapatılması. İstanbul (Devamı 30. sayfede)

