

“Yedi tepeli şehir” diye anılan İstanbul’un yedi tepesinin kaç kişi tarafından bilindiğini merak ettik. Ve gördük ki, bilenlerin sayısı bir elin parmaklarını geçmiyor. İşte Göztepe, Gültepe ve Maltepe’yle uzaktan yakından ilgisi olmayan İstanbul’un yedi tepesi. Üstelik 1890’lı yıllara ait fotoğraflar eşliğinde.

İşte yedi tepe



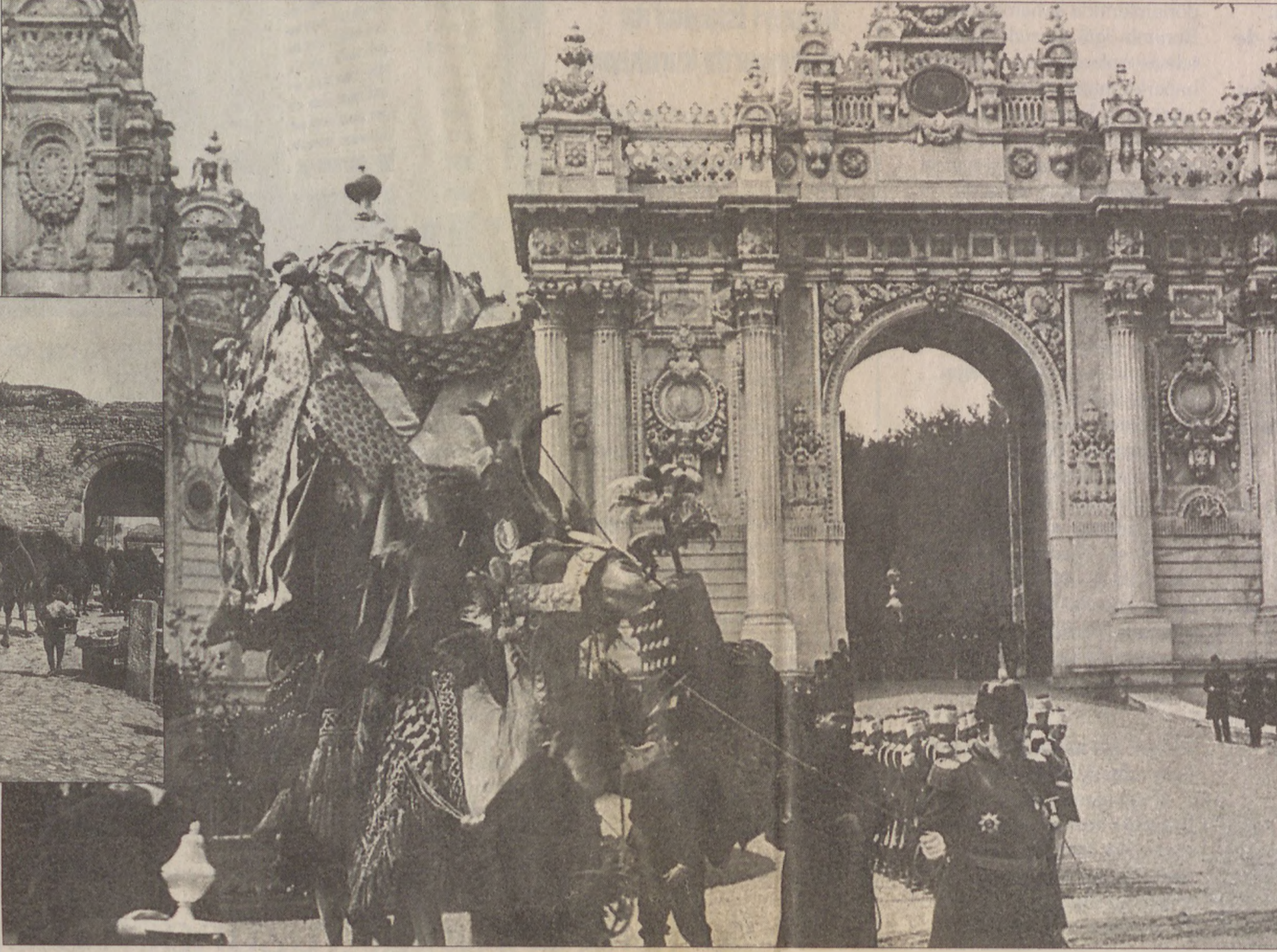
Kariye Camii'nin yer aldığı Edirnekapı altıncı tepe.

İstanbul deyince ilk akla gelenlerden biri de yedi tepeli kent oluşudur. Yedi tepesi şarkılara, şiirlere konu olmuştur. Yerli yabancı, şehir üzerine düşünen herkes bu yedi tepeye sarılmış, ondan ilham almıştır. İyi de bugün ucu bucağı belirsiz bu şehirde yaşayanlar, bu yedi tepenin nerelerde olduğunu, bu tepelerde hangi yapıların yükseldiğini biliyorlar mı? Çoğunluk için bu soruya olumlu bir yanıt vermek çok zor.

İstanbul’un yedi tepesiyle ilgili bilinmesi gereken üç bilgi var. İlk sözkonusu yedi tepe kentin suriçi kesiminde. Yani Göztepe, Gültepe ve Maltepe’nin konuyla hiçbir ilgisi yok. İkincisi bu yedi tepe Boğaziçi ve Haliç vadilerinin II. ve III. zamandaki kırılmaları yani depremlerle oluşan yükseltiler. Üçüncüsü ise, her bir tepenin en yüksek noktasında gerek Bizanslılar’ın gerekse Osmanlılar’ın önemli anıtsal yapıları var.

● İlkinde Ayasofya

Yedi tepenin birincisi aynı zamanda antik kentin de üzerinde kurulduğu Sarayburnu’ndan içeri doğru yükselen, üstünde Ayasofya, Sultanahmet Camii ve Topkapı Sarayı’nın bulunduğu yükselti. Antik kentin Akropol’ü de buradaydı. Kuzeyde Sirkeci’den güneyde Kadırga



İstanbul Üniversitesi'nin Merkez binasının girişindeki görkemli kapı eski Harbiye Nezareti kapısıydı. Bu kapı üçüncü tepede.

Limanı’na kadar uzanan bu tepe diğerlerinden daha geniş.

● Nur-u Osmaniye ikincide

İkinci tepe, Nur-u Osmaniye Külliyesi’nin ve Çemberlitaş’ın bulunduğu yükselti. Birinci tepeden Babıali’den Eminönü’ndeki Yeni Camii’ye kadar uzanan oldukça derin bir vadiyle ayrılıyor. Batısında, Kapalı Çarşı çevresindeki daha az derin bir başka vadi ise, bu tepesi üçüncü tepeden ayrılıyor.

● İstanbul Üniversitesi üçüncü de

Üçüncü tepede şimdi İstanbul Üniversitesi merkez binası olan eski Harbiye Nezareti var. Güneyde Beyazıt Camii ve kuzeyde Süleymaniye Külliyesi üçüncü tepesi çevreliyor. Bu tepenin yamaçları Kumkapı ve Langa’ya doğru iniyor.

● Fatih Camii dördüncüde

Dördüncü tepe, üstünde Fatih Külliyesi bulunan güneyde Lykos deresi vadisine



Üzerinde Ayasofya ve Sultan Ahmet camilerinin de yer aldığı Sarayburnu birinci tepe.

ve Aksaray’a doğru inen ve kuzeyde oldukça dik yamaçlarla Haliç’e kavuşan tepe. Dördüncü tepeyle beşinci tepesi Gül Camii ayrılıyor.

● Sultanselim Külliyesi beşincide

Beşinci tepede ise Sultan Selim Külliyesi var. Bu tepe Haliç ve Fener’e doğru sert eğimlerle iniyor. Batıda Feriye civarına ve Haliç sahilinden

Balat’a ulaşan vadi de beşinci tepesi altıncı tepeden ayrılıyor.

● Kariye Camii altıncıda

Altıncı tepe, Edirnekapı ve Ayvansaray mahallelerinin üzerinde kurulduğu aynı zamanda şehrin batı surlarını taşıyan tepe. Kariye Camii civarında olan bu tepe Kesmekaya mevkiinde dikleşiyor.

● Mokios Sarnıcı yedincide

Yedinci tepe ise, Aksaray semtinden surlara ve Marmara sahiline kadar giden bölgedir. Bu tepe üç yükseltiyle üçgeni andırır. Topkapı, Aksaray ve Yedikule üçgenin üç köşesidir. Bu üçgenin merkezi ise Mokios sarnıcıdır.

Sevinç YAVUZ



1890’lı yıllara ait bir başka fotoğrafta, birinci tepesyle ikinci tepesi ayıran Eminönü’ndeki Yeni Camii ve civarı görülüyor.

