

5.2 Indagini sul comparto ittico

Campionamento e preparazione del campione

Pietro Volta, Igorio Cerutti, Paolo Sala, Barbara Campi, CNR-ISE

Il campionamento della fauna ittica è stato effettuato stagionalmente come da programma. Sono state campionate le seguenti specie ittiche: coregone lavarello (*Coregonus lavaretus*), agone (*Alosa agone*) e gardon (*Rutilus rutilus*). I campionamenti sono stati effettuati con reti branchiali multimaglia pelagiche e reti multimaglia da fondo (ancorate) costituite da pannelli di rete con maglie di diversa misura (da 5 a 55 mm). Sono state inoltre utilizzate alcune reti di maglia 26 mm, 34 mm e 40 mm, normalmente in uso ai pescatori di professione.



Fig. 5.2.1. Posa e salpaggio di una rete nel punto di campionamento di centro lago (Ghiffa).

I pesci sono stati misurati (lunghezza totale L_T) e ne è stato determinato il sesso mediante eviscerazione. Per ogni esemplare è stato prelevato un campione di scaglie per la determinazione dell'età; le scaglie sono state posizionate tra due vetrini portaoggetto e successivamente analizzate utilizzando un visore a basso ingrandimento (Fig. 5.2.2). Poiché nel Lago Maggiore sono presenti due forme di coregone (lavarello e bondella *C. macrophthalmus*), non distinguibili con certezza su base fenotipica, è stato necessario asportare da ogni coregone catturato anche il primo arco branchiale per il conteggio delle branchiospine, carattere meristico che permette, unito ai dati di accrescimento ed età, di discriminare, le due forme. A parità di età, il coregone lavarello ha infatti una lunghezza maggiore rispetto alla bondella e un numero medio di branchiospine minore.

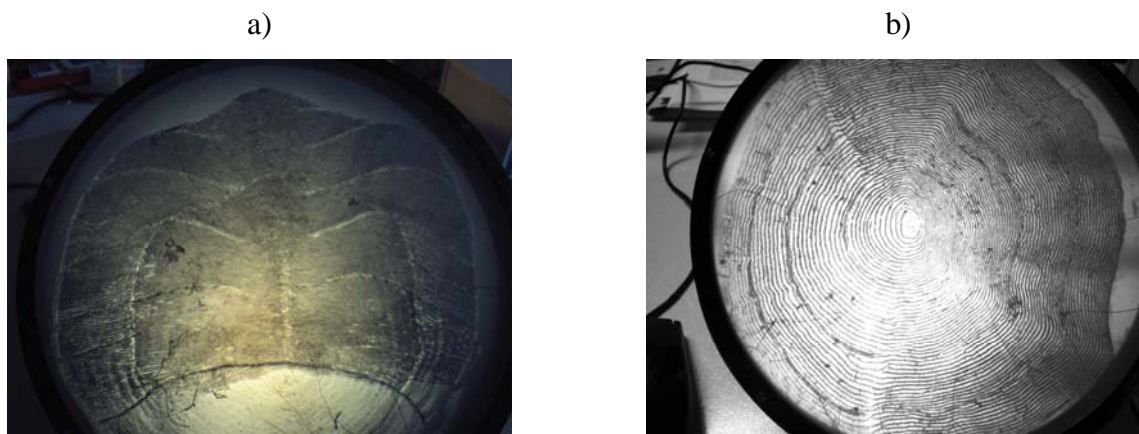


Fig. 5.2.2. A titolo di esempio si mostrano una scaglia (a) di agone (età 1⁺) e di coregone bondella (età 3+).

Per ogni pesce è stato prelevato il filetto (pelle esclusa) nella regione caudale da entrambi i lati del corpo. I filetti sono stati omogeneizzati (Ultra-Turrax, Janke & Kunkel, Germania) e l'omogeneizzato è stato posto in recipienti di vetro e congelato. Le caratteristiche dei campioni sono presentate nella tabella 5.2.1.

Tabella 5.2.1 - Caratteristiche dei campioni del 2012-2013. f= femmina, m=maschio, L_T= lunghezza totale.

PRIMAVERA 2012				
SPECIE	n.	L _T (cm) (media ±dev.st.)	Età (anni) (media ±dev.st.)	n. Branschiopine (media ±dev.st.)
Coregone lavarello	6 (3f, 3m)	28,7 ± 1,3	2,1 ± 0,3	30,1 ± 2,1
Agone	9 (5f, 4m)	22,2 ± 1,6	1,8 ± 0,1	
Gardon	10 (6f, 4m)	18,6 ± 2,7	2,3 ± 0,5	
ESTATE 2012				
Coregone lavarello	7 (3f, 4m)	30,7 ± 1,8	2,1 ± 0,2	31,1 ± 1,5
Agone	10 (3f, 7m)	24,2 ± 1,9	2,1 ± 0,4	
Gardon	7 (4f, 3m)	15,5 ± 1,9	1,4 ± 0,5	
AUTUNNO 2012				
Coregone lavarello	6 (2f, 4m)	35,7 ± 3,5	2	30,1 ± 2,3
Agone	4 (4f)	30,7 ± 2,4	1,9 ± 0,8	
Gardon	9 (4f, 5m)	15,2 ± 0,7	1,6 ± 0,4	
INVERNO 2012-2013				
Coregone lavarello	8 (2f, 6m)	32,8 ± 3,2	2,3 ± 0,5	32,3 ± 1,2
Agone	9 (5f, 4m)	23,4 ± 1,1	1,8 ± 0,3	-
Gardon	8 (3f, 5m)	22,3 ± 2,2	1,9 ± 0,4	-