

# NILDE IN BESS COSA E' CAMBIATO E PROSPETTIVE FUTURE

Marina Grazioli

Biblioteca

Dipartimento di Economia

"Cognetti De Martiis"

[marina.grazioli@unito.it](mailto:marina.grazioli@unito.it)

Anna Perin

Biblioteca

Ceris-CNR

[a.perin@ceris.cnr.it](mailto:a.perin@ceris.cnr.it)

# BESS

- ❖ **Che cosa è:** acronimo di “biblioteca elettronica di scienze sociali ed economiche”
- ❖ **Chi siamo:** un gruppo di **15** biblioteche Piemontesi di scienze sociali ed economiche
- ❖ **che cosa fa:** Condivide **cataloghi**, fa **acquisti consortili**, **organizza corsi** per i bibliotecari e per gli utenti

# Biblioteche di BESS

## **Università degli studi di Torino:**

- ❖ Facoltà di Economia
- ❖ Dipartimento di Economia “Cognetti De Martiis”
- ❖ Interdipartimentale “ Gioele Solari”
- ❖ Dipartimento di Scienze della Formazione
- ❖ SAA (Scuola di Amministrazione Aziendale)

## **Università degli Studi del Piemonte Orientale:**

- ❖ Facoltà di Economia di Novara
- ❖ Interdipartimentale “Norberto Bobbio” di Alessandria
- ❖ Dipartimento di Scienze Giuridiche ed Economiche di Alessandria

## **Politecnico di Torino:**

- ❖ SITI (Istituto Superiore sui Sistemi Territoriali per l’Innovazione)

## **Enti:**

- ❖ IRES Piemonte
- ❖ Ceris - CNR
- ❖ Fondazione Agnelli
- ❖ IUSE(Istituto Universitario di Studi Europei)
- ❖ Collegio Carlo Alberto
- ❖ Camera di Commercio Industria Artigianato di Torino



# BESS



<http://www.bess-piemonte.it>

# Il sito di BESS

## Perché:

- ❖ **identificare gli appartenenti a BESS**, (Biblioteche partecipanti, regolamento, convenzione, verbali delle riunioni, appuntamenti)
- ❖ **avere un accesso unico ed user friendly** per le biblioteche aderenti e per gli utenti che necessitano di servizi ed informazioni riguardanti le scienze economiche e sociali.
- ❖ **offrire servizi agli utenti primari di BESS**, ossia docenti, ricercatori, collaboratori delle singole Istituzioni e **al bacino potenziale di utenza** costituito da studenti, docenti, ricercatori, cittadini ed Istituzioni.

# Il sito di BESS

**BESS - Windows Internet Explorer**  
http://www.bess-piemonte.it/

File Modifica Visualizza Preferiti Strumenti ?

Collegamenti

BESS

**BIBLIOTECA ELETTRONICA DI SCIENZE BESS SOCIALI ED ECONOMICHE DEL PIEMONTE**

CAMERA DI COMMERCIO INDUSTRIA ARTIGIANATO E AGRICOLTURA DI TORINO

**IREES PIEMONTE**

Fondazione Giovanni Agnelli

**CRIS**

**BIBLIOTECHE:**  
Facoltà di Economia  
Dipartimento di Economia "Cognetti"  
Dipartimento di Scienze della Formazione  
Interdipartimentale "Solari"

**SAA**  
UNIVERSITÀ DEGLI STUDI DI TORINO  
SCUOLA DI AMMINISTRAZIONE AZIENDALE - SCHOOL OF MANAGEMENT

**BIBLIOTECHE:**  
Facoltà di Economia - Novara  
Interdipartimentale "Bobbio" - Alessandria  
Dipartimento Scienze Giuridiche - Alessandria

**Istituto Universitario di Studi Europei**

**Siti**  
Istituto Superiore sui Sistemi Territoriali per l'Innovazione

**Collegio Carlo Alberto**

**50 ANNI DI SVILUPPO IN PIEMONTE ATTRAVERSO LA RICERCA SOCIALE ED ECONOMICA**  
**Biblioteca digitale sulle trasformazioni sociali ed economiche del Piemonte e Torino**  
**8 ottobre 2007**  
L'Agorà - Centro Congressi L'Unione Industriale- TORINO

Bess nasce allo scopo di ampliare la disponibilità di risorse bibliografiche e statistiche on line in Piemonte nel campo delle scienze economiche e sociali. E' attualmente formata da **quindici biblioteche/centri di documentazione** (quattordici associate e una, la Camera di Commercio, aggregata). Bess intende incrementare gli acquisti di nuove fonti documentarie e statistiche e potenziare i propri servizi per favorire una maggiore diffusione sul territorio dell'informazione socioeconomica grazie al crescente ricorso all'impiego delle nuove tecnologie dell'informazione e della ricerca via internet. E' in tale contesto si propone, inoltre, di incentivare una maggiore collaborazione interbibliotecaria piemontese.

BESS cresce con il contributo della

**COMPAGNIA di San Paolo**

**Riviste e banche dati**

- ▶ Catalogo di periodici
- ▶ Catalogo di riviste on line
- ▶ Riviste di enti istituzionali
- ▶ Banche dati

**Biblioteca digitale**

- ▶ Biblioteca digitale sulle trasformazioni sociali ed economiche del Piemonte e Torino
- ▶ Progetto digitalizzazione
- ▶ Progetto digitalizzazione Volantino informativo (aprile 07)
- ▶ Progetto digitalizzazione Volantino informativo (ottobre 07)

**Servizi**

- ▶ Document Delivery
- ▶ Il catalogo dei doppi
- ▶ Piemonte in Internet

**Che cos'è BESS**

- ▶ Biblioteche aderenti
- ▶ Incontri e seminari
- ▶ Verbali riunioni e documenti

Internet 100%

start Desktop Collegamenti IT 13.48

# Biblioteca digitale di BESS

Progetto di Digitalizzazione di pubblicazioni **fulltext** interamente ricercabili nel testo e scaricabili in locale. **Documenti** fondamentali e **di difficile reperimento** che riguardano **l'evoluzione economica e sociale del Piemonte** degli ultimi cinquant'anni:

<http://elib.bess-piemonte.it>

- ❖ **Perché**: creare un servizio innovativo di **biblioteca digitale** destinato ad un'utenza non solamente specialistica
- ❖ **Chi**: **bibliotecari** di Bess
- ❖ **Che cosa**: **materiale non facilmente fruibile**, ricondurre ad unità collezioni/contenuti omogenei altrimenti disperse
- ❖ **E poi?**: **ampliamento** della BD, aggiunta **opere già digitali**, collegamento al **ICCU** (Istituto Centrale per il Catalogo Unico), ecc.



# Biblioteca digitale di BESS

The screenshot shows a Windows Internet Explorer browser window displaying the website for the Biblioteca Elettronica di Scienze (BESS) Sociali ed Economiche del Piemonte. The browser's address bar shows the URL <http://213.254.4.221/bess/index.jsp>. The website header features the BESS logo and the text "BESS cresce con il contributo della COMPAGNIA di San Paolo". A navigation menu includes "Home", "Cataloghi e servizi", "Percorsi di lettura", "Tutte le opere", a search bar, and "Le Biblioteche".

The main content area is titled "Società ed economia piemontese nella ricerca sociale" and features a large banner for the library's 50th anniversary. The banner includes the number "50" and the text "anni di sviluppo in Piemonte attraverso la ricerca sociale ed economica. Biblioteca digitale sulle trasformazioni sociali ed economiche del Piemonte e di Torino". Logos for BESS, IRES PIEMONTE, COMPAGNIA di San Paolo, and F.S.M.B. are displayed. Below the banner, a text block reads: "Negli ultimi cinquant'anni il Piemonte è stato attraversato da uno straordinario cambiamento sociale ed economico. Tale processo ha generato un'imponente messe di ricerche, letture critiche, programmatiche o semplicemente informative che testimonia la ricchezza della riflessione scientifica sul tema. Per saperne di più, è possibile accedere alla biblioteca digitale della Biblioteca di BESS (BESS)..."

On the right side, a "News" section lists several events:

- 31 ottobre 2007**: Seminario presentazione del progetto. Sono state inserite le slides delle presentazioni dell'8 ottobre
- 8 ottobre 2007**: Seminario presentazione del progetto. Per maggiori informazioni vedi: [www.bess-piemonte.it](http://www.bess-piemonte.it)
- 19 giugno 2007**: Seminario Giovanni Bergamin su "Le risorse digitali, i progetti di digitalizzazione e gli standard per le biblioteche". Presso Ires, ore 9.30. Per maggiori informazioni e iscrizione vedi: [www.bess-piemonte.it](http://www.bess-piemonte.it)
- 21 maggio 2007**

The Windows taskbar at the bottom shows the start button, several application icons, and the system tray with the time 13.53.



# Banche dati Bess

- ❖ AIDA - BUREAU VAN DIJK
- ❖ BUSINESS SOURCE PREMIER
- ❖ CSA Sociological Abstract
- ❖ ECONLIT
- ❖ GEO web STARTER
- ❖ IL MULINO rivisteweb
- ❖ Source OECD

# Banche dati Bess

costi ingenti delle banche dati:

- ❖ Non tutto è stato acquistato per tutti ma in base alle specifiche esigenze e con la **certezza della disponibilità** della risorsa per tutti gli aderenti al progetto.
- ❖ **valore aggiunto cooperativo** → **quantificare e ripartire** le differenti quote pro capite di spesa per singola biblioteca per ogni banca dati.

# Cataloghi e servizi di Bess

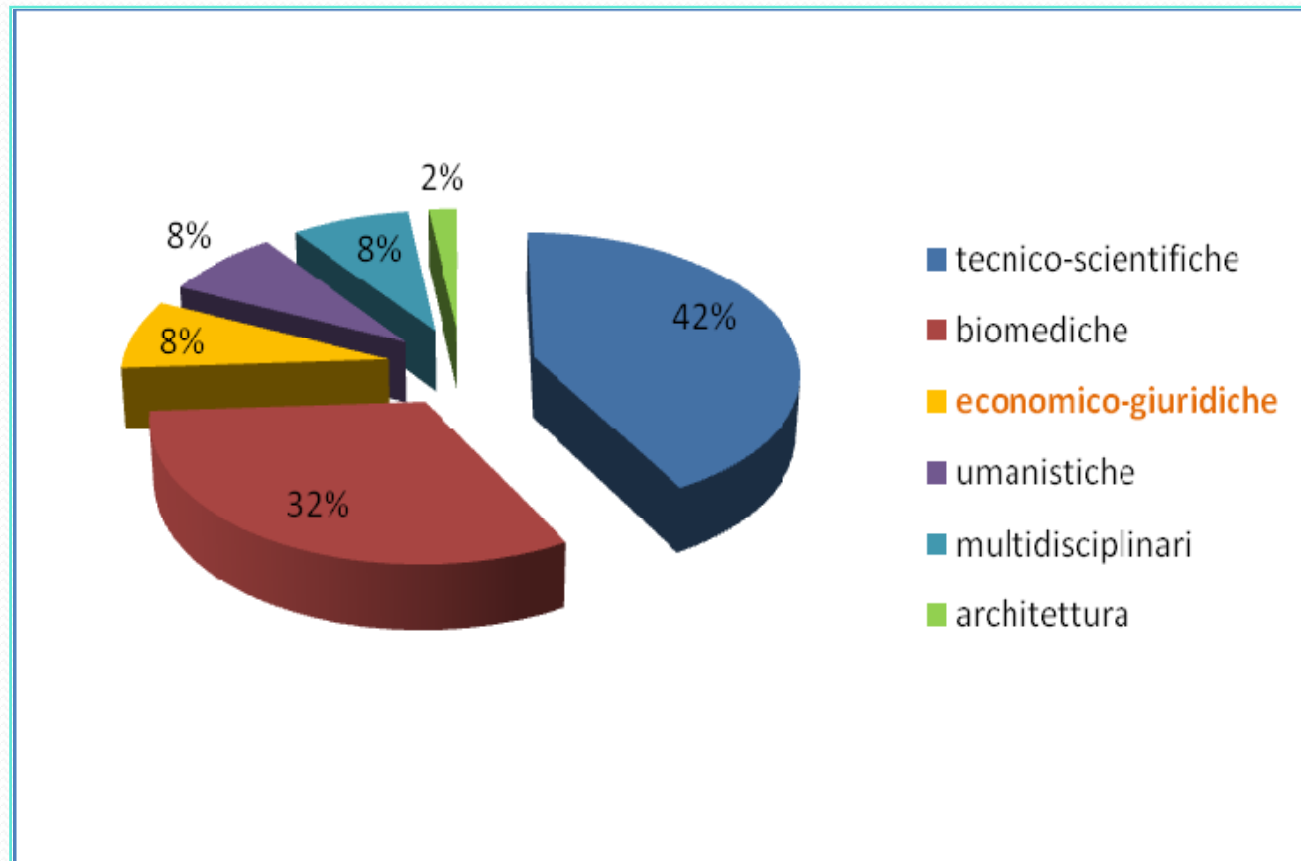
- ❖ Catalogo di periodici on line
- ❖ Catalogo di periodici in ACNP  
(<http://acnp.cib.unibo.it/catalogo/bess>)
- ❖ **Document Delivery**
- ❖ Piemonte in Internet
- ❖ Riviste di enti istituzionali
- ❖ Il catalogo dei doppi
- ❖ Vuoi informazioni? **contattaci con Skype**

# Nilde in Bess

- ❖ In fasi successive, una volta aggiornato il catalogo, **11** biblioteche di Bess hanno aderito a **Nilde** che è diventato lo strumento principe delle scambio documentale
- ❖ A partire dal 2006 **Bess** ha aderito a **Nilde** in forma consortile.

# Nilde in Bess

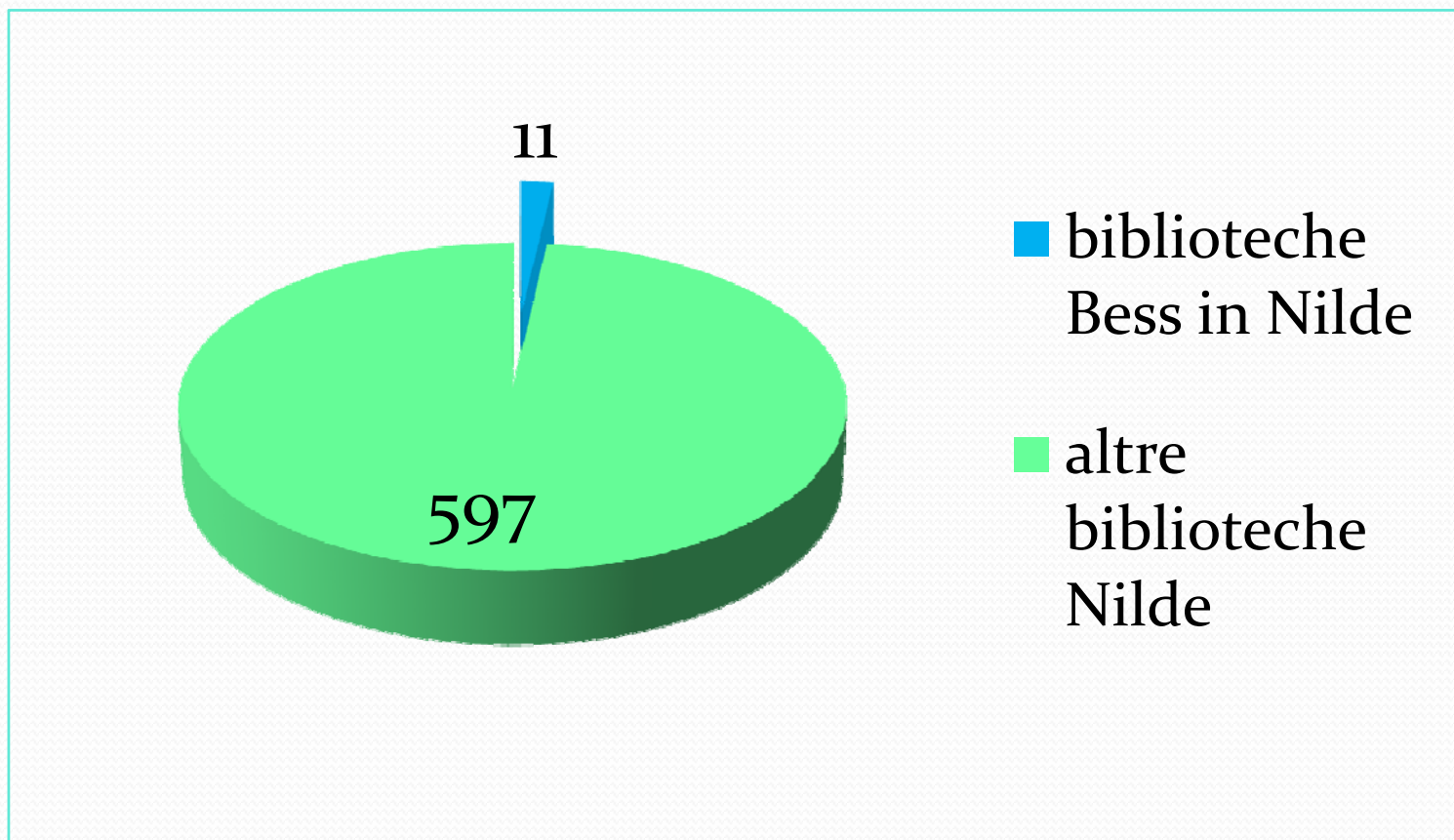
## *Are discipline biblioteche Nilde 2008*



*Fonte: Nilde, marzo 2008*

# Nilde in Bess

## *Peso delle biblioteche Bess in Nilde*

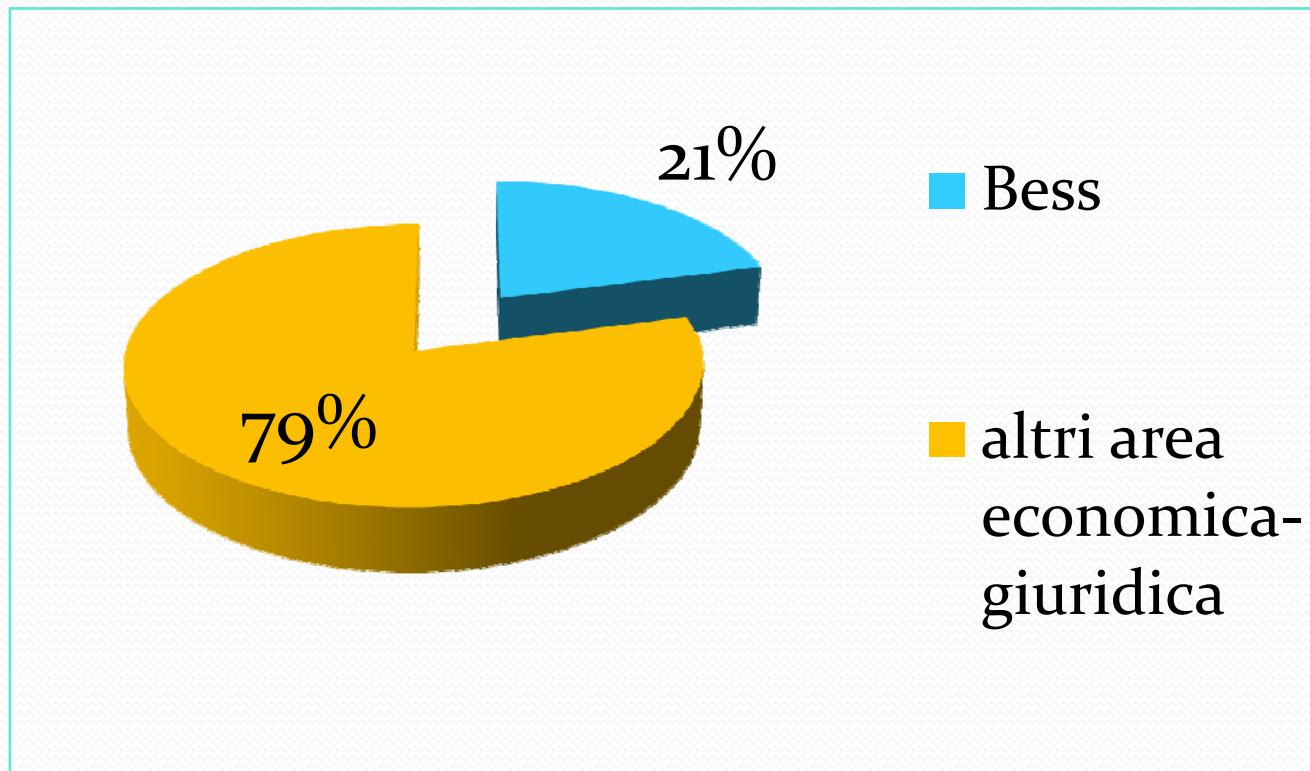


Fonte: Nilde, elaborazioni Bess, marzo 2008



# Nilde in Bess

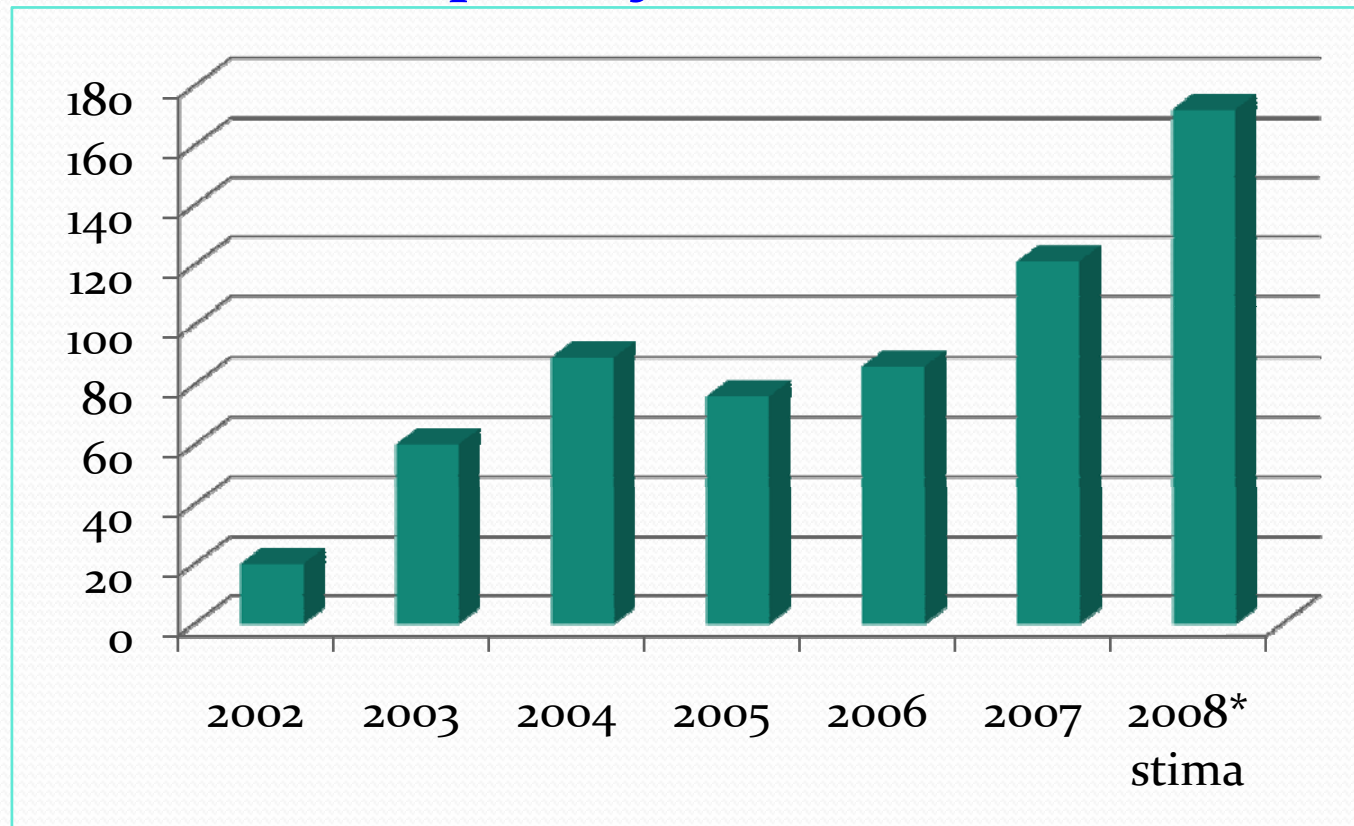
*Peso percentuale delle biblioteche Bess  
nell'area economica-giuridica*



*Fonte: Nilde, elaborazioni Bess, marzo 2008*

# Nilde in Bess

*Scambio di documenti biblioteche Bess  
via piattaforma Nilde*

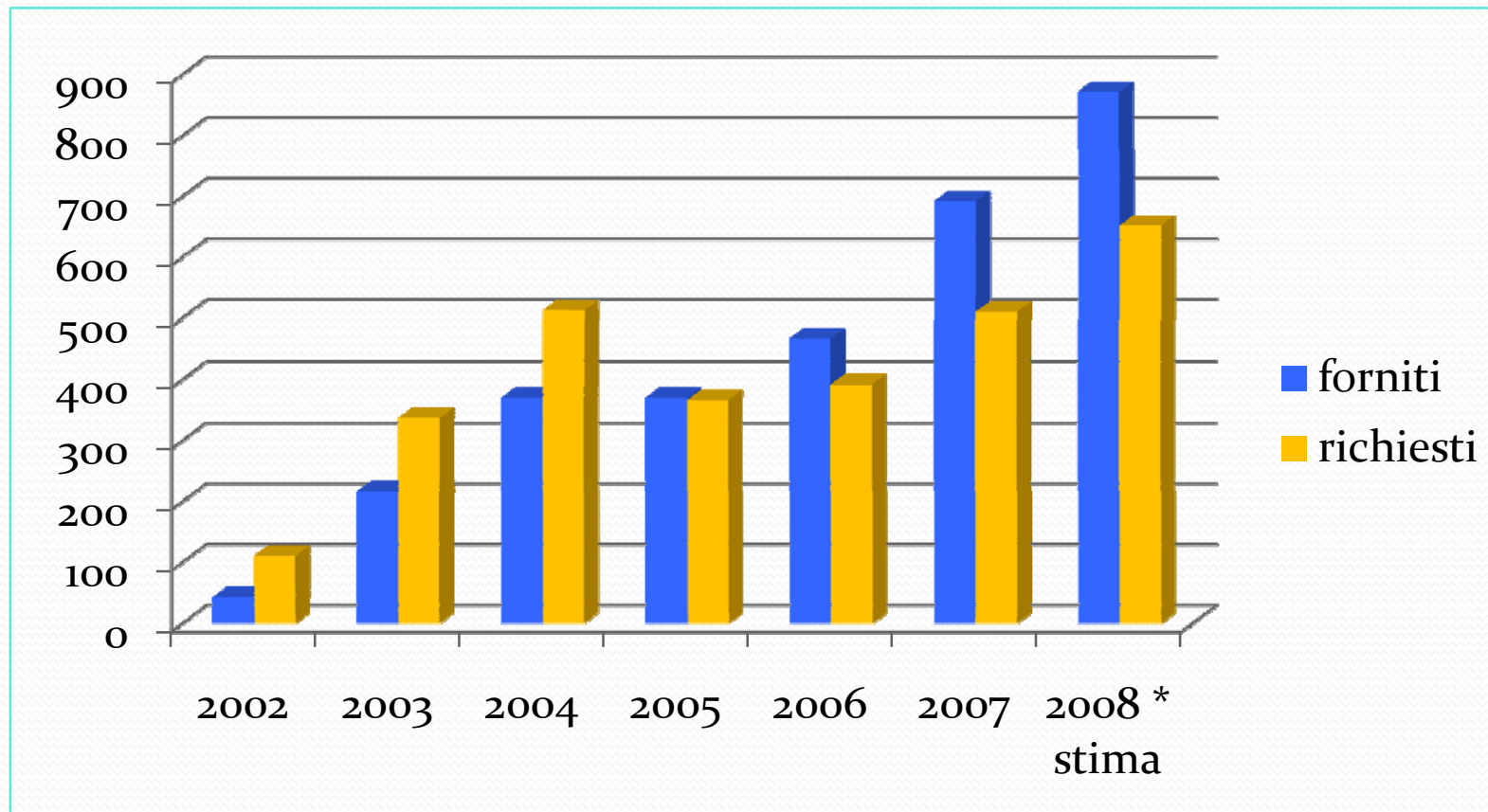


*Fonte: Nilde, elaborazioni Bess*

*\* Stima basata sulla rilevazione dei primi 3 mesi 2008*

# Nilde in Bess

*Scambio di documenti tra Bess e le altre biblioteche*

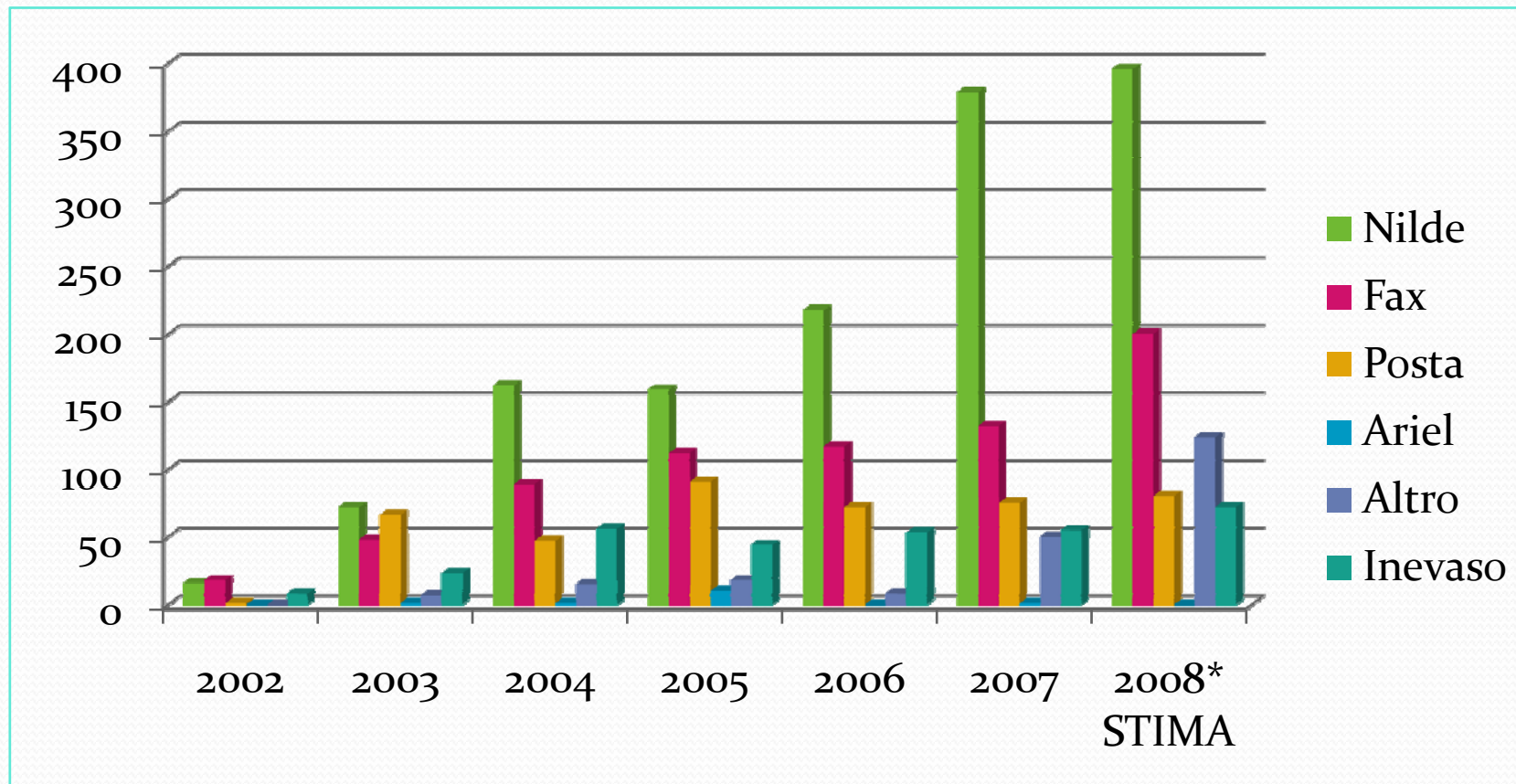


*Fonte: Nilde, elaborazioni Bess*

*\* Stima basata sulla rilevazione dei primi 3 mesi 2008*

# Nilde in Bess

## Modalità di fornitura dei documenti

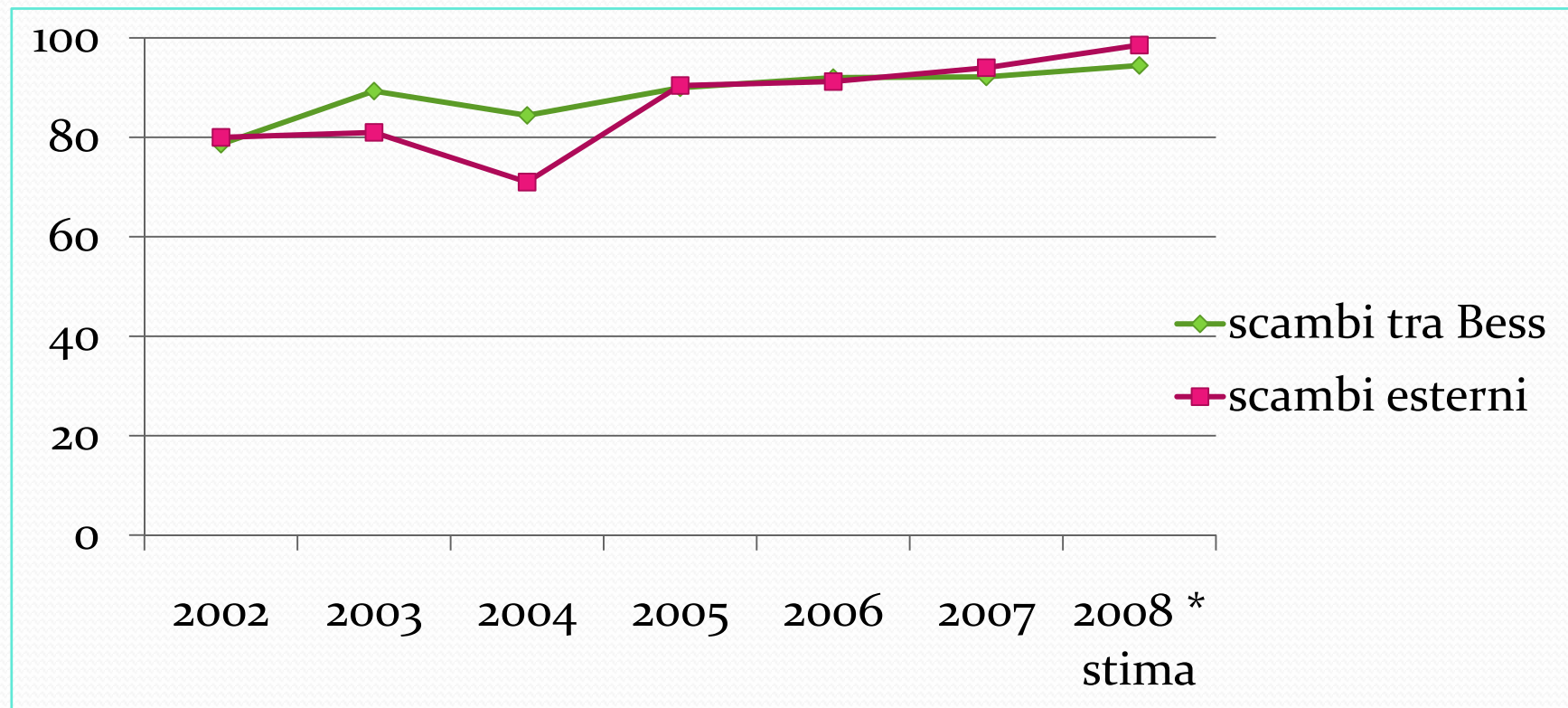


Fonte: Nilde, elaborazioni Bess

\* Stima basata sulla rilevazione dei primi 3 mesi 2008

# Nilde in Bess

## *Tasso di successo degli scambi*

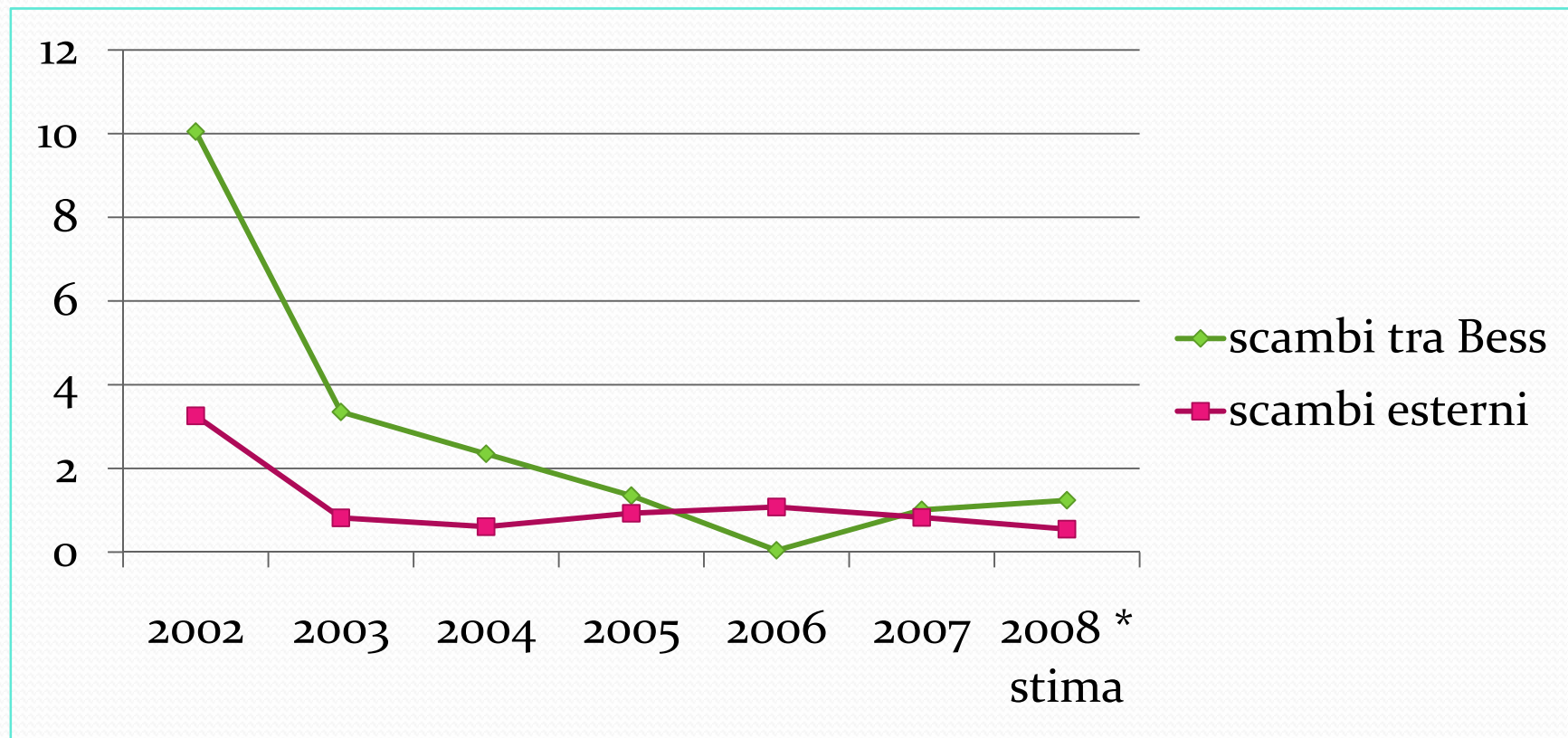


Fonte: Nilde, elaborazioni Bess

\* Stima basata sulla rilevazione dei primi 3 mesi 2008

# Nilde in Bess

*Tempo medio di giacenza*



Fonte: Nilde, elaborazioni Bess

\* Stima basata sulla rilevazione dei primi 3 mesi 2008



# Nilde in Bess

## Sviluppi futuri:

- ❖ introdurre il modulo “**Nilde utenti di Bess**” al fine di utilizzare in modo completo le potenzialità del sistema per offrire un più ampio servizio ai nostri utenti.
- ❖ progetto **filigrana**: prevede che tutte le biblioteche di Bess inseriscano nei documenti inviati via Nilde in formato pdf immagine, una filigrana trasparente **con il logo di Bess e l’indicazione delle condizioni di fornitura** (rispetto del copyright).

# Nilde in Bess

Finestra ?

150% Trova

Environment and Planning A 2008, volume 40, pages 283 – 302

DOI:10.1068/a38498

**BESS**  
BIBLIOTECA  
ELETTRONICA  
DI SCIENZE  
SOCIALI ED  
ECONOMICHE  
DEL FRIENTRE

Il presente documento viene fornito nel rispetto della normativa sul Diritto d'Autore (Legge n. 633 del 22/4/1941 e successive modifiche e integrazioni) per esclusivo uso personale a scopo di studio o di ricerca

## Patterning in urban population densities: a spatiotemporal model compared with Toronto 1971 – 2001

Hugh Millward  
Department of Geography, Saint Mary's University, Halifax, NS B3H 3C3, Canada;  
e-mail: hugh.millward@smu.ca

Trudi Bunting  
Department of Geography, University of Waterloo, Waterloo, ON N2L 3G1, Canada;  
e-mail: tbunting@fes.uwaterloo.ca

Received 5 December 2005; in revised form 28 February 2006

**Abstract.** We build on the literature on population-density distributions, but translate the consensus cross-sectional progression into a three-dimensional and six-stage geographic information system (GIS) based 'volcano' model. Visual comparison and descriptive statistics show Toronto's recent density patterns to be very similar to those suggested by the model: the central density cluster has reversed its decline, while peripheral clusters have developed at increasing distances from downtown. Local autocorrelation (LISA) allowed areas of significant clustering and diversity to be mapped, and strong conformity was found between the model and Toronto's empirical patterns. Overall, density levels throughout the metropolitan area are homogenizing and randomizing, even while inner-city redensification and peripheral densification proceed.

### Introduction

Urbanists and urban planners are well aware of the outward shift of population that

Task  
lly  
F1  
y  
ss,  
5  
3  
al  
L)  
y-  
s.

IT 11.53

BESSindefattoinIRE... Bolzano - Microsoft W... Disco rimovibile (F:) nilde ires.pdf - Adobe...

# Nilde in Bess

BIBLIOTECA  
ELETTRONICA  
DI SCIENZE  
**B E S S**  
SOCIALI ED  
ECONOMICHE  
DEL PIEMONTE

Il presente documento viene fornito nel rispetto della normativa sul Diritto d'Autore (Legge n. 633 del 22/4/1941 e successive modifiche e integrazioni) per esclusivo uso personale a scopo di studio o di ricerca

# Per saperne di più su Bess

- ❖ *“BESS: un'esperienza di collaborazione tra biblioteche specialistiche al servizio del territorio”,* *Bibliotime*, anno IX, numero 1 (marzo 2006)  
(<http://didattica.spbo.unibo.it/bibliotime/num-ix-1/bess.htm>)
- ❖ *oppure su E-LIS*  
(<http://eprints.rclis.org/archive/00005635/>)
- ❖ Vuoi informazioni? **contattaci con Skype**



Fine

**Grazie per l'attenzione!**