

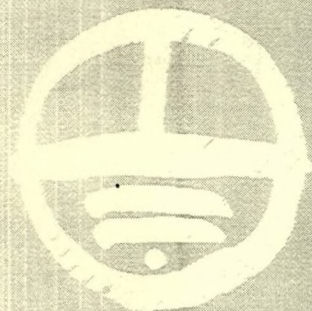
Resultaten

245809

Watervogeltellingen

Noord-West-Vlaanderen

WINTER 2001 - 2002



natuurpunt

Door:

Vogelwerkgroep MERGUS

Natuurpunt Noord-West-Vlaanderen

Uitgave

JANUARI 2003

Samenstelling: Frank De Scheemaeker

Lay-out: Paul Willems

Inleiding

Voor het zesde jaar op rij slagen we erin een overzicht te geven van de midmaandelijke watervogeltellingen in de regio.

De resultaten werden eveneens reeds overgemaakt aan het Instituut voor Natuurbehoud, organisator van de tellingen op nationaal vlak.

Dank zij de welwillende medewerking van Paul Willems (lay-out en grafieken) en Leo Janssen (foto's) werd het opnieuw een verzorgde uitgave.

Website

In december 2002 startte onze Vogelwerkgroep een website op onder www.mergus.be. Naast de dagelijks bijgewerkte 'Recente Waarnemingen', vindt u er ook een rubriek 'Projecten' terug. Tellers die hun gegevens binnen de week na een telling doorgeven, zien hun resultaten daarop verschijnen. U kunt ook uw gegevens op een elektronisch formulier ingeven en doorgeven. Op eenvoudige aanvraag verkrijgbaar.

Dankwoord

Een welgemeend woord van dank aan onze vaste telkern :

Georges De Putter (Voorhaven), **Dirk Vantorre** (Kleputten Heist en afleidingsvaarten), **Paul D'hoore** (Zeekanaal + Lissewege), **Patrick Lust** (putten Knokke-Heist), **Guido Burggraeve** (Zwin), **Marc Van de Walle** (Zwinstreek), **Werkgroep Uitkerkse Polder** (Uitkerke), **Norbert Mouton** (Vlissegem, Klemskerke), **Marnix Vandegehuchte** (Hoeke-Lapscheure-Oostkerke-Erkegem-Fribona), **NP-Damme** (Damme), **NP-Brugge** (Achterhaven), **Egon Niesen** (Beernem, Oedelem, Sijsele, Put Zevekerke), **Gabriel Wieme** (Miseriebocht Beernem), **Wim Lammerant** (Kwetshaeye), **Koen Devos** (Ettelgem, Roksem), **Guido Orbie** (Rombautswerve-Vijverhof), **Jozef Vansteenkiste** (Meetkerke), **Nicholas Endriatis** (Blauwe Toren, Sint-Pieters, Polderwind). **Hans Delrue** en **Jef Van de Water** zorgden voor aanvullingen in het Brugse stadscentrum.

Mochten we iemand vergeten hebben, onze oprechte excuses.

Aankoop

Het watervogeloverzicht wordt gratis aangeboden aan de tellers. Niet-tellers geïnteresseerden kunnen het aankopen door storting van 3 EURO op rekeningnummer 380-0084815-11 van Mergus, p.a. Pastoriestraat 174, 8200 Brugge

Frank De Scheemaeker, Ronselarestraat 105, 8380 Brugge 050 33 96 09
E mail : descheemaeker1@compaqnet.be

Tabel Watervogeltellingen - Regio 3 - Brugge

Havencomplex Zeebrugge		
1030309	AH	Achterhavencomplex
1030319	WD	Westdam
1030320	OD	Oostdam
1030321	BVH	Baai van Heist
	KPHE	Kleiputten van Heist
	AFL	Afleidingskanalen
	NVS + ZVS	Vaartstrook
1032002/003	ZK	Zeekanaal
Oostkamp - Oedelem - Sijsele		
1031101	PFOP	Put Fribona
1031102	PER	Put Erkegem
1031103	SPOP	Spoorwegputten Oostkamp
	COP	Complex Oostkamp (+ Koude Puit)
1031111 ?	OTMB	OT Moerbrugge
1032414	GVSM	Gentse Vaart Steenbrugge - Moerbrugge
1031601	ZBHV	Zandberghoeve
1033107of 202	PMV	Put Maleveld
1034103	MBV	Meibosvijver
	SMH	Stockmanshoeve
	COS	Complex Oedelem - Sijsele
Brugge en omgeving		
1030402	AZSJ	Put AZ St.-Jan
1030901	ZEVE	Put Zevekerke
1030902	LLP	Lac van Loppem
1031001	VIJV	Vijverhof
1031201	EWP	Expresswegput
1031202	KK	Koude Keuken
1031801	VT	Brugse Vesten
	ABM	Assebroekse Meersen
	SPSM	Spoorwegputten St.-Michiels
	LVSM	Lijsterbeekvijver St.-Michiels
	CBR	Complex Brugge
Zwinstreek		
1030201	KPDU	Kleiputten Dujardin
1030202	PCKN	Put Cloedt
1030203	LBHE	Laguna Beach
1030204	Z	Zwin
1030206	ZMKN	Zegemeer
1030219	KPNV	Kleiputten Nieuwe Vrede
1030221	ZP	Zwinpolders
1030222	KPOV	Kleiputten Oude Vrede
	SZKH	Strand - Zee te Knokke - Heist

Hoeke - Lapscheure - Oostkerke		
1031401	KPSD	Kleiputten St.Donaas
1031402	SBHK	Steenbakkerij HOEKE
1031501 ?	DVHN	Damse Vaart HOEKE - NI grens
	DVHS	Damse Vaart Syphons - Hoeke
	WCHK	Weidecomplex Hoeke
	KCLS	Krekencomplex Lapscheure
	WCOK	Weidencomplex Oostkerke
	PHCK	Platheule complex
Damme - Dudzele - Koolkerke		
	DVBD	Damse Vaart Brugge - Damme
	WCRW	Rombautswervecomplex
	WCDM	Weidecomplex Damme
	SBZS	Stinker en Blinker Zelzatebruggen - Syphons
	SBSM	Stinker en Blinker Syphons - Moerkerke
	WCKK	Weidecomplex Koolkerke
	WCDZ	Weidecomplex Dudzele
Meetkerke - Houthave		
1033307	EKMK	Eendenkooi Meetkerke
1033302	PMK	Put Meetkerke
	S	Speyen Meetkerke
1033303	LMMK	Lage Moeren Meetkerke
	HMMK	Hoge Moeren Meetkerke
	WSH	Weiden Stalhille
	JPSH	Jagersput Stalhille
	HMHT	Hoge Moere Houthave
Beernem		
1032402	VHW	Vijvers Van Haelewijn
1032405	VYDK	Drie Koningen Beernem
1032408	MBBN	Miseriebocht Beernem
1032411	GVBS	Gentse Vaart Beernem - St.Joris
1032412	GVBM	Gentse Vaart Beernem - Moerbrugge
1032413	BKV	Bulskampveld
	KABD	Kasteel Bloemendale
	CBN	Complex Beernem
	ZWBN	Zandwinningsvijver Beernem
Lissewege - Zeebrugge		
1030601	FT	Fonteintjes Zeebrugge
	WFT	Weiden Fonteintjes Zeebrugge
1030505 ?	EKLW	Eendekooi Lissewege
	WLW	Weiden Lissewege
1032503	PPW	Put Polderwind
	BT	Put Blauwe Toren
	CBT	Blauwe Torencomplex
1030401	PSP	Put St. Pieters
1037401 ?	SZBZ	Strand - Zee Blankenberge - Zeebrugge

Roksem		
1030101	PRS	Hoge Dijken = Put Roksem
1038201	PET	Put Ettelgem
	APGT	Autostradeput Gistel
1034501	PZG	Put Zerkegem
1034601	SPEG	Stationsput Eenegem
	MCEG	Meersencolplex Eenegem
1037101	PSG	Put Snellegem
	WCRS	Weidencomplex Roksem
	WCJB	Weidencomplex Jabbeke
Uitkerke - Vlissegem - Klemskerke - Stalhille		
1030602	HBB	Haven Blankenberge
	WUK	Weiden te Uitkerke
1031701	? PVG	Put Vlissegem
	WCVK	Weidecomplex Vlissegem - Klemskerke
	WCPO	Weidecomplex Pomp Oudenburg
	OVSP	Oostendse vaart Stalhille - Passendale
1033001	? WWSH	Weiden Stalhille
	SZWD	Strand - Zee Wenduine - Den Haan



Paul Maertens

Foto: Roland Vannieuwenhuyze

Achterhaven Zeebrugge december 2001



Sfeeropnames: Kuifeend, Krakeend, Eidereend en Brilduiker

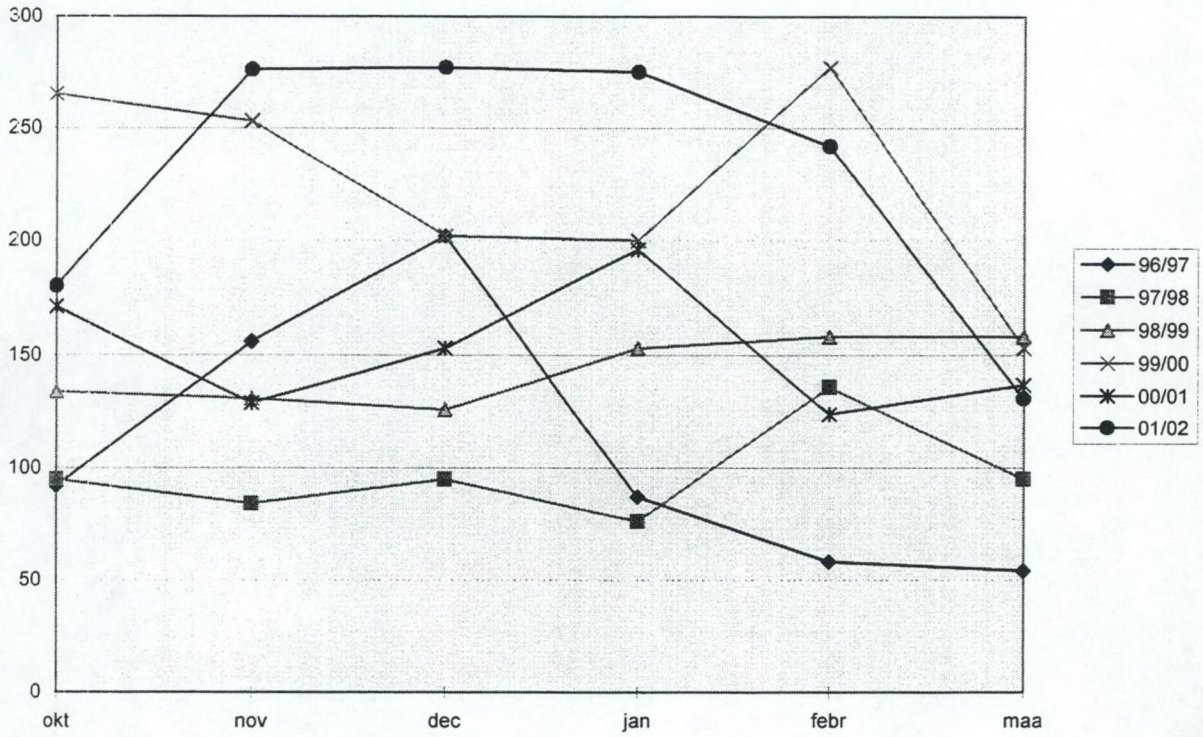
Foto's: Leo Janssen

Totaal watervogeltelling

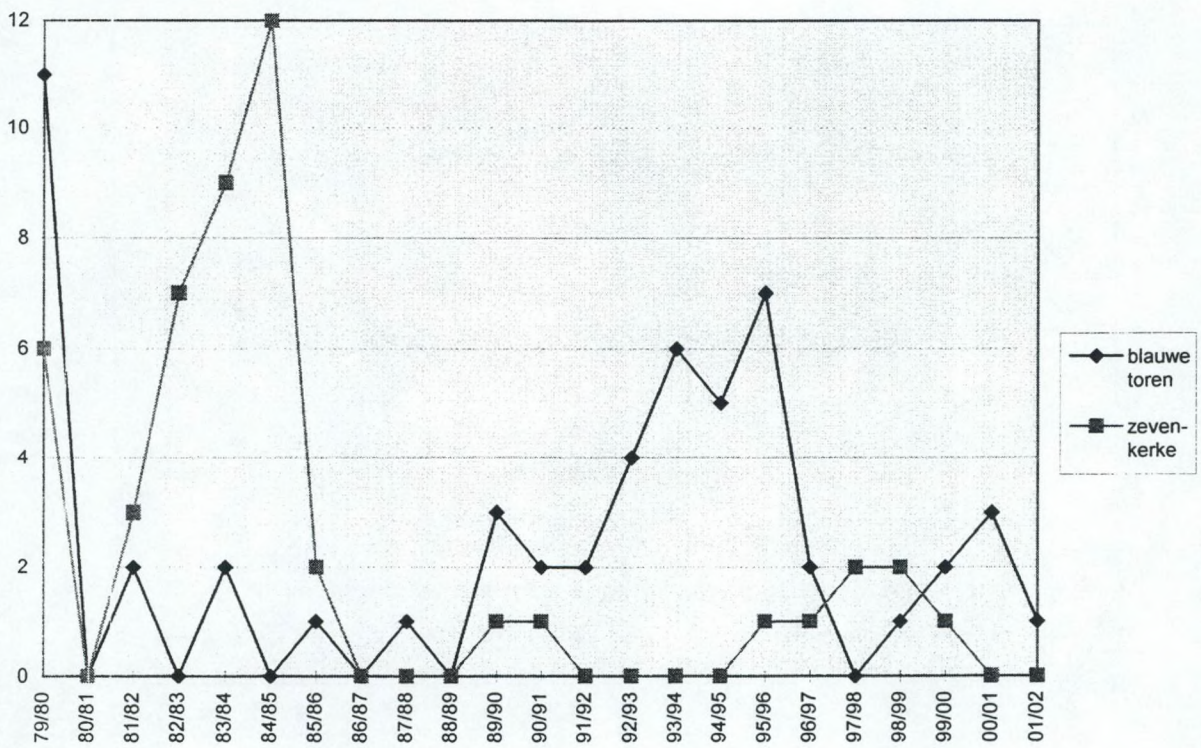
Winter 2001 - 2002

Watervogels	OKT	NOV	DEC	JAN	FEB	MRT	Totaal
20 Roodkeelduiker	0	1	0	0	0	0	1
30 Parelduiker	0	0	0	0	0	0	0
40 Ijsduiker	0	0	0	0	0	1	1
70 Dodaars	180	276	277	275	242	131	1381
90 Fuut	375	457	435	504	292	250	2313
100 Roodhalsfuut	0	2	1	0	1	11	15
110 Kuifduiker	0	2	1	3	0	0	6
120 Geoorde Fuut	13	10	1	5	7	8	44
720 Aalscholver	434	425	478	422	466	453	2678
800 Kuifaalscholver	0	0	0	1	0	0	1
950 Roerdomp	0	0	0	2	1	0	3
1110 Koereiger	0	0	0	0	0	0	0
1190 Kleine Zilverreiger	43	14	49	13	38	20	177
1210 Grote Zilverreiger	0	0	3	1	0	0	4
1220 Blauwe Reiger	150	105	72	98	53	68	546
1340 Ooievaar	0	0	0	57	55	3	115
1440 Lepelaar	0	0	1	1	1	9	12
1520 Knobbelzwaan	57	29	30	41	36	24	217
1528 Zwarte Zwaan	2	3	0	3	1	2	11
1530 Kleine Zwaan	0	0	12	25	11	0	48
1540 Wilde Zwaan	0	0	0	0	0	0	0
1710 Casarca	0	0	0	1	0	0	1
1730 Bergeend	95	649	772	388	824	755	3483
1780 Mandarijneend	0	0	2	0	0	0	2
1790 Mient	2180	11328	19581	22423	10335	5468	71315
1820 Krakeend	43	342	299	278	229	94	1285
1840 Wintertaling	1405	2132	3311	1050	1474	543	9915
1860 Wilde Eend	12440	16459	16968	11705	6935	2627	67134
1869 Soepeend	100	83	91	123	64	50	511
1890 Pijlstaart	318	565	266	247	160	169	1725
1910 Zomertaling	0	0	0	0	0	6	6
1940 Slobeend	857	851	818	309	209	521	3565
1960 Krooneend	0	1	0	4	0	0	5
1980 Tafeleend	43	184	256	473	201	96	1253
2020 Witoogeend	0	0	0	0	0	0	0
2030 Kuifeend	344	616	1210	769	1058	895	4892
2040 Toppereend	0	3	3	6	0	0	12
2060 Eidereend	5	7	2	6	18	8	46
2120 Ijseend	0	0	0	0	0	0	0
2130 Zwarte Zee-eend	0	17	0	0	0	0	17
2150 Grote Zee-eend	0	0	0	0	0	0	0
2180 Brilduiker	17	31	61	64	255	194	622
2200 Nonnetje	0	1	18	10	5	3	37
2210 Middelste Zaagbek	0	8	28	56	40	26	158
2230 Grote Zaagbek	0	0	50	5	17	0	72
4070 Waterral	5	8	6	3	0	1	23
4240 Waterhoen	336	663	702	842	857	571	3971
4290 Meerkoet	4904	5654	5961	2957	3662	2106	25244
	0	0	0	0	0	0	0

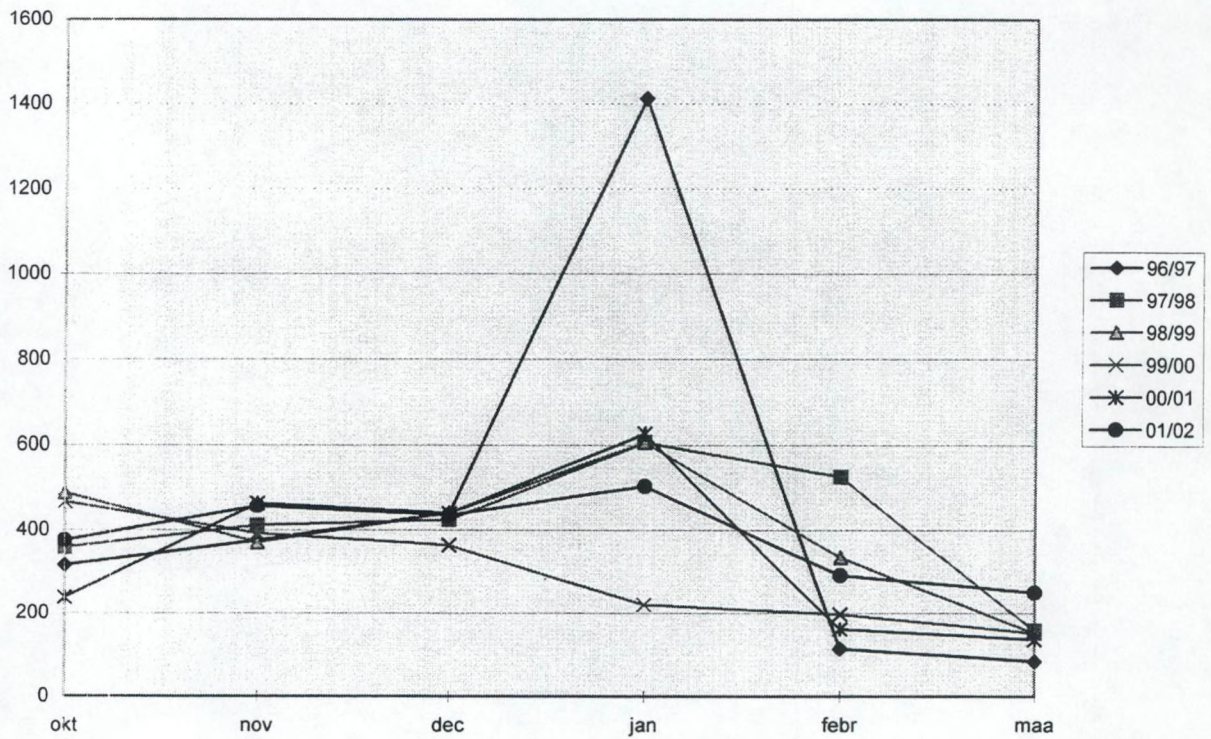
Midmaandelijkse aantalsverloop van de Dodaars in N.-W.-Vlaanderen



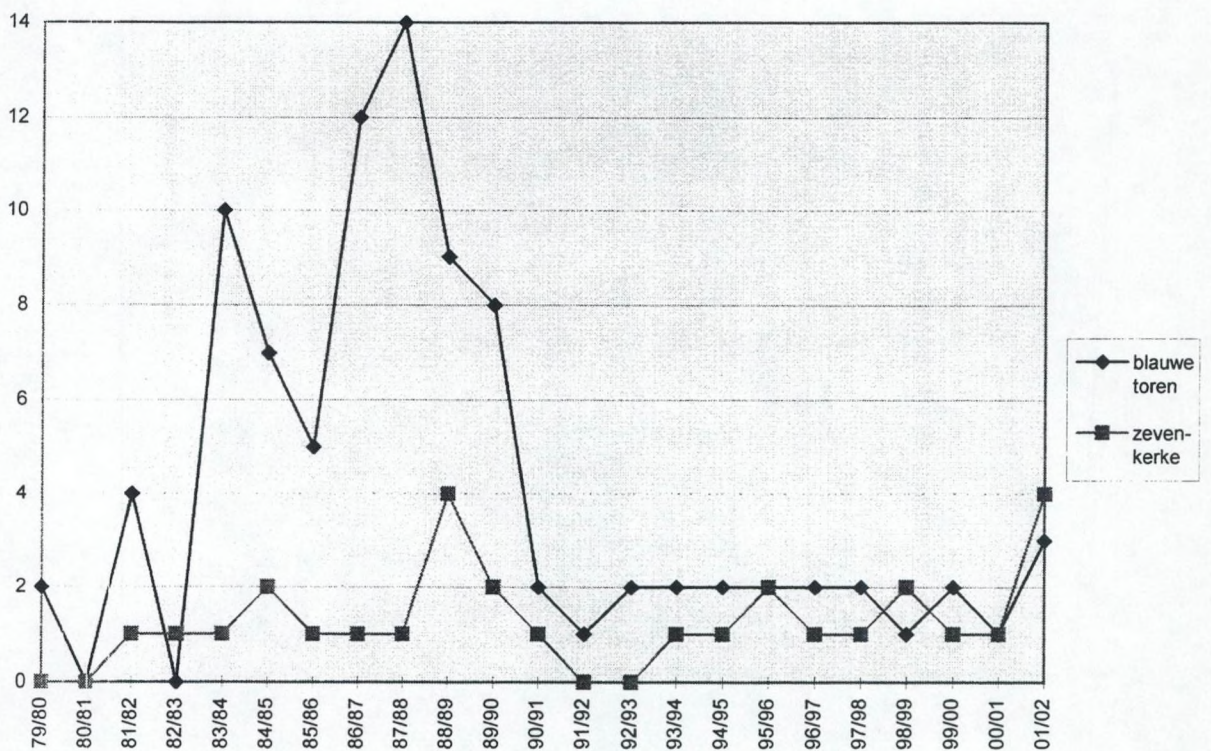
Wintermaxima van de Dodaars op de Blauwe Toren en de Put van Zevenkerke periode 1979-2001



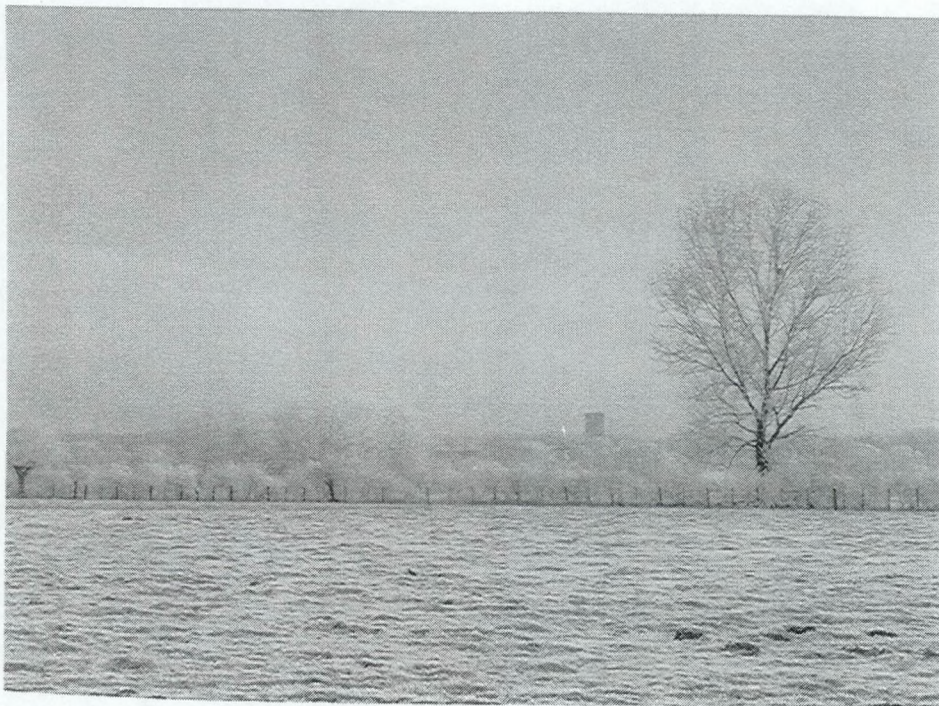
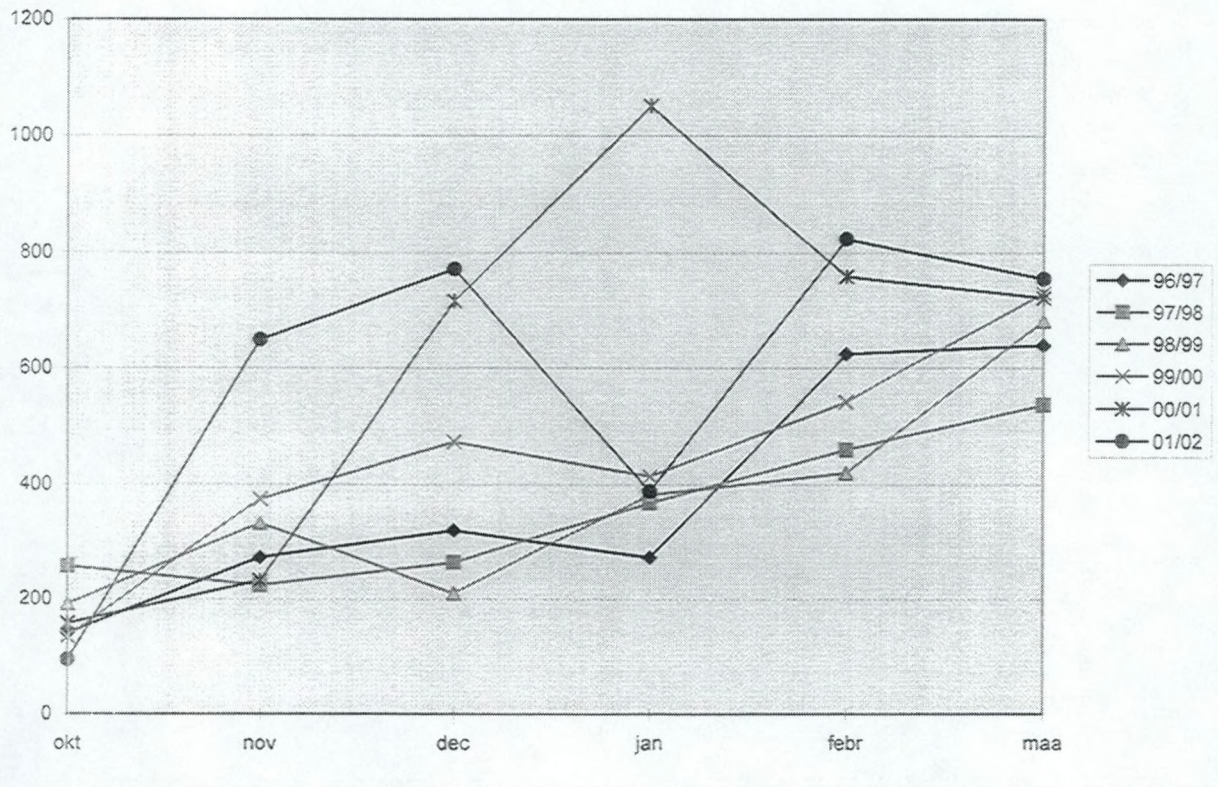
Midmaandelijkse aantalsverloop van de Fuut in N.-W.-Vlaanderen



Wintermaxima van de Fuut op de Blaauwe Toren en de Put van Zevenkerke periode 1979-2001



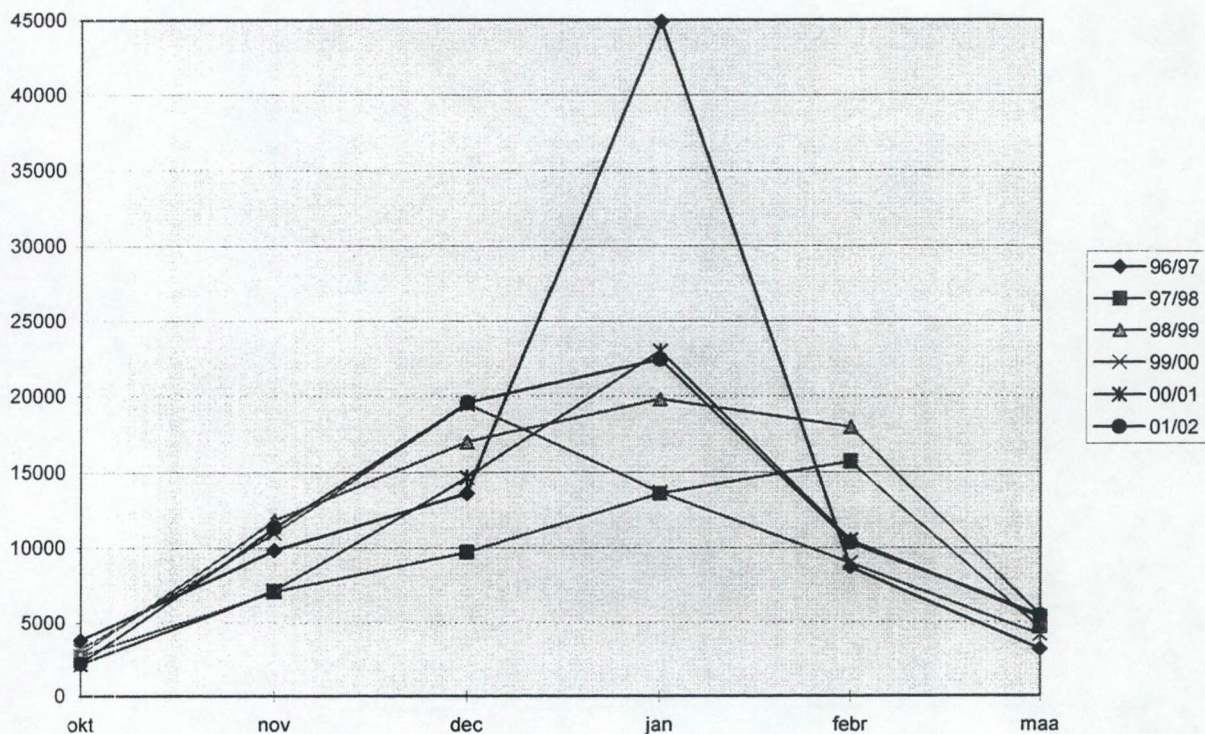
Midmaandelijkse aantalsverloop van de Bergeend in N.-W.-Vlaanderen



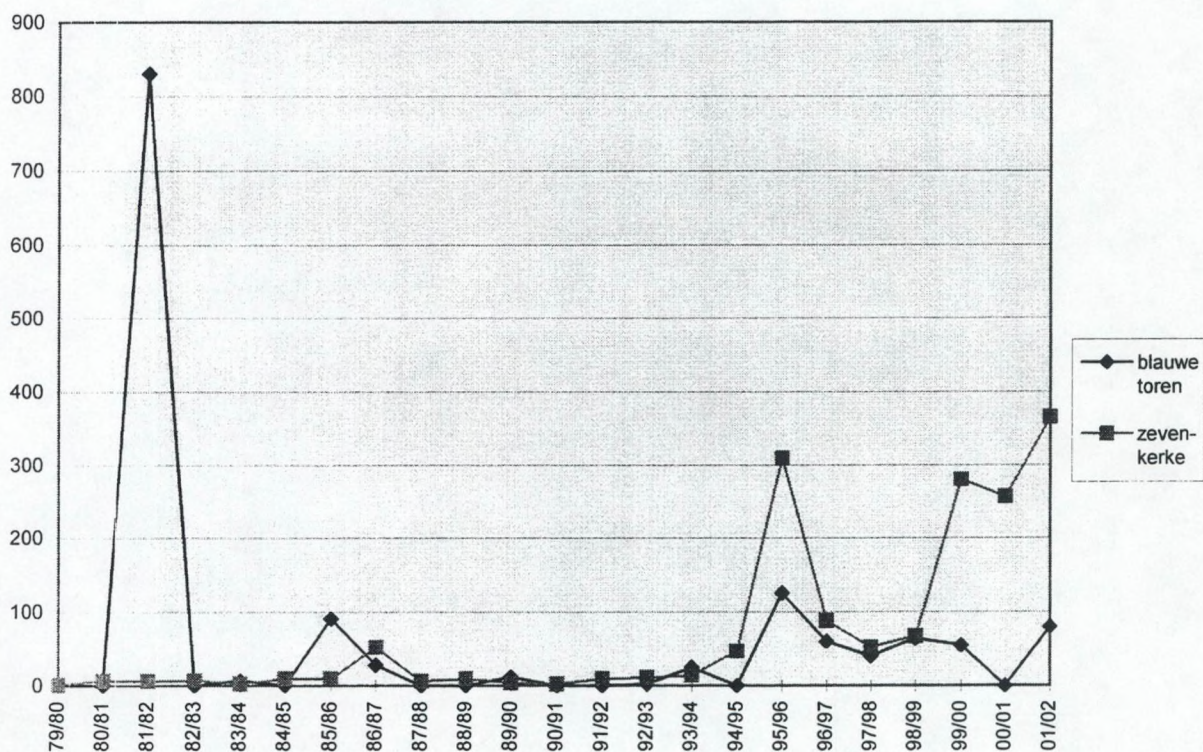
Polderlandschap Damme Januari 2002

Foto: Frank De Scheemaeker

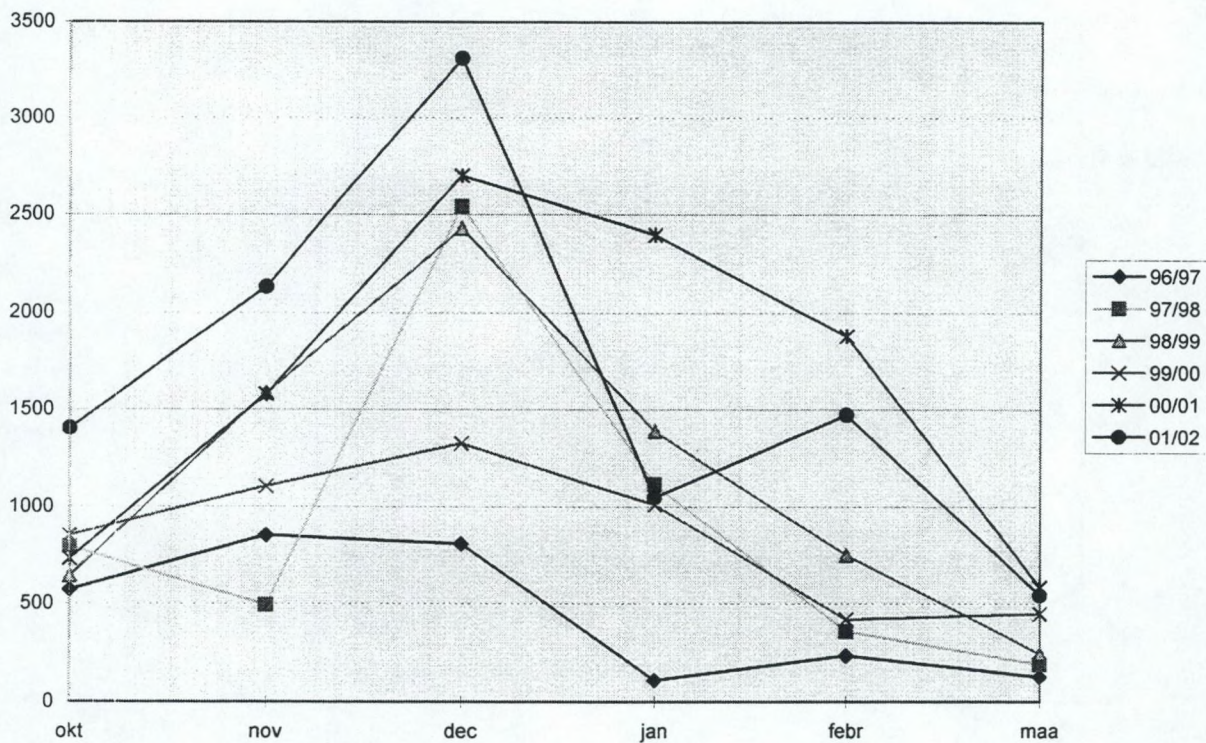
Midmaandelijkse aantalsverloop van de Smient in N.-W.-Vlaanderen



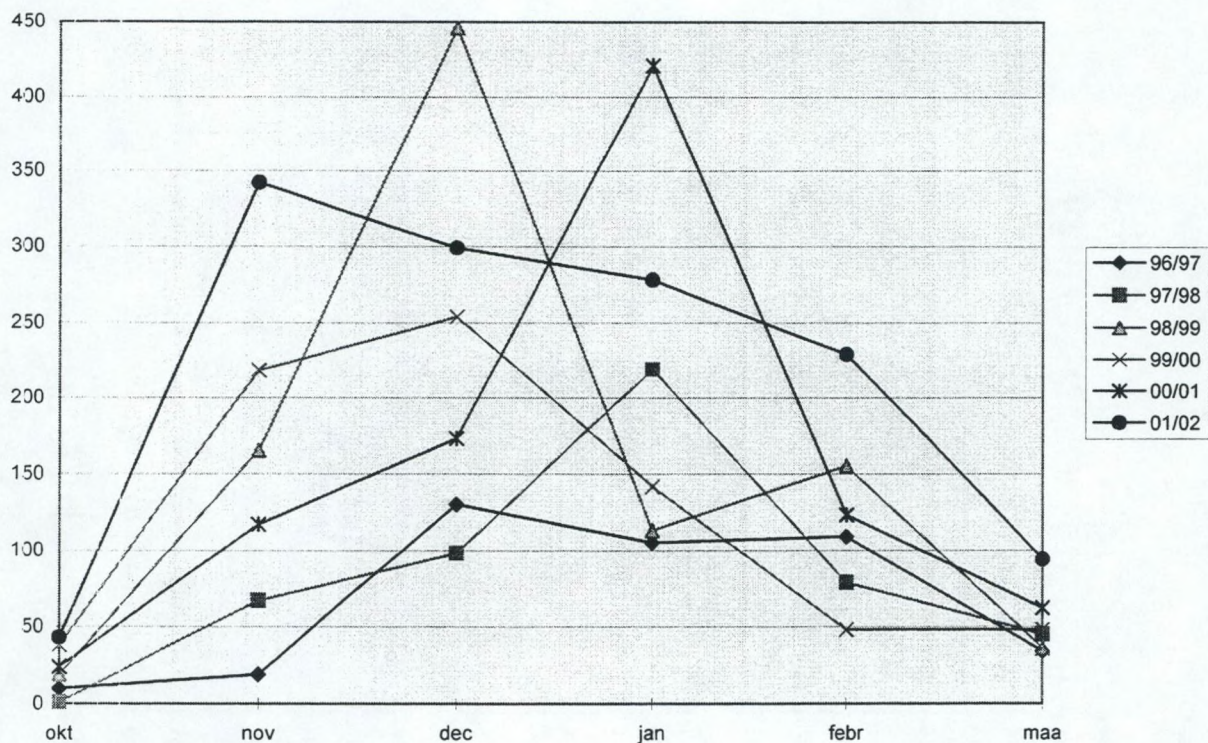
Wintermaxima van de Smient op de Blauwe Toren en de Put van Zevenkerke periode 1979-2001



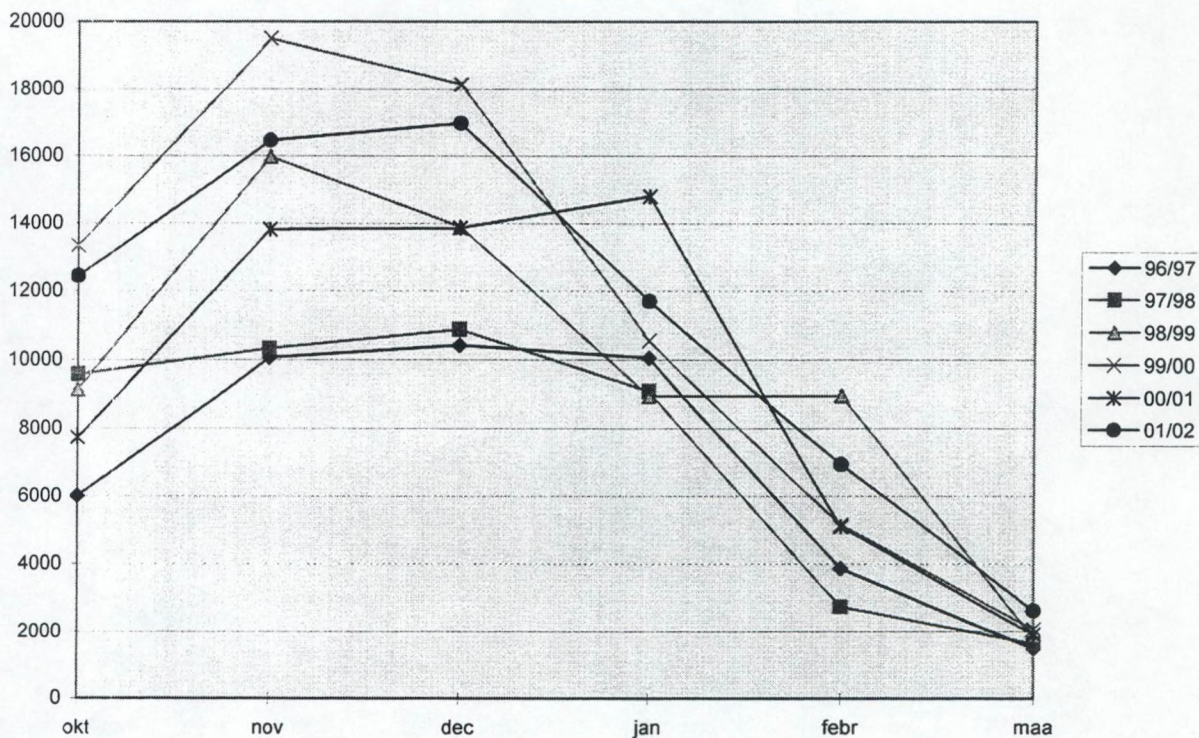
Midmaandelijkse aantalsverloop van de Wintertaling in N.-W.-Vlaanderen



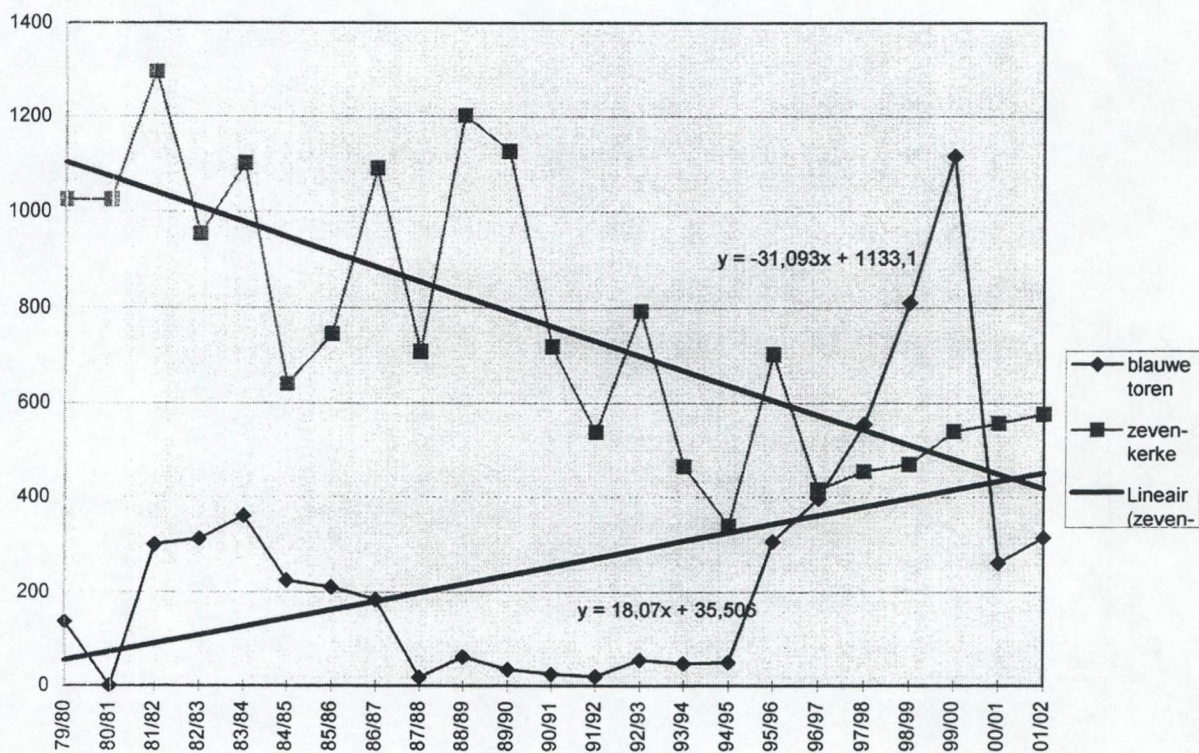
Midmaandelijkse aantalsverloop van de Krakeend in N.-W.-Vlaanderen



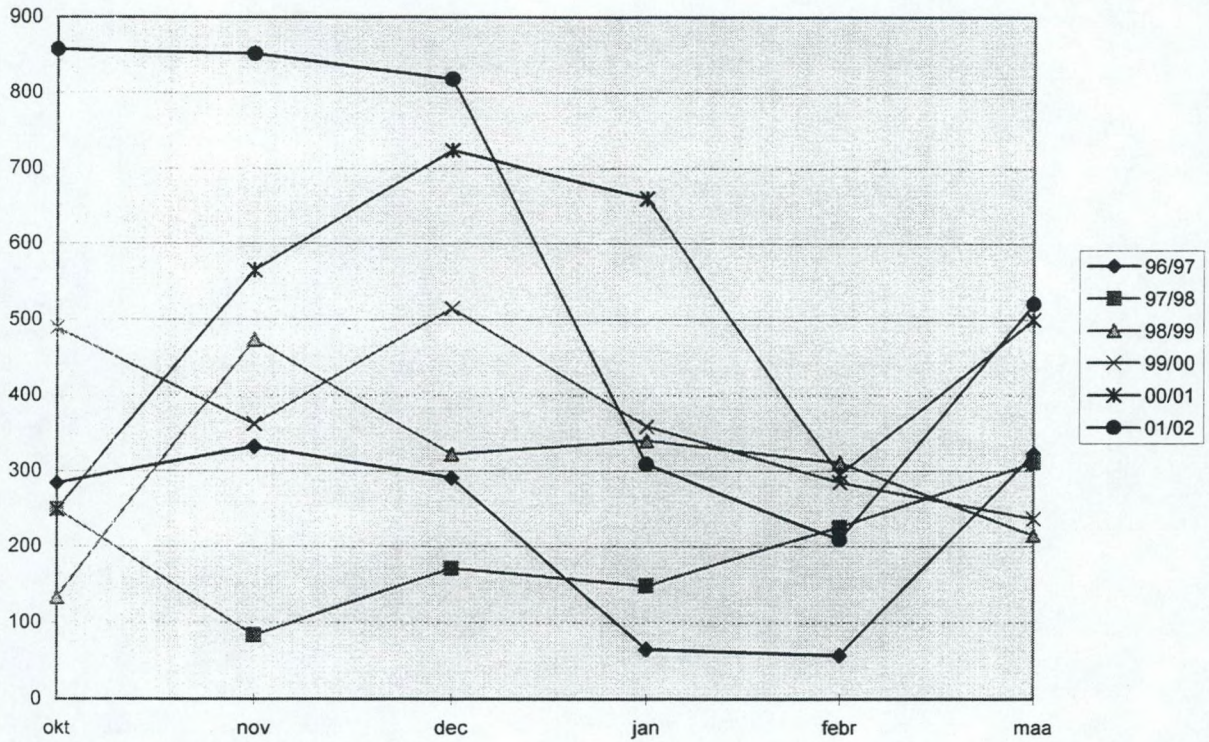
Midmaandelijkse aantalsverloop van de Wilde Eend in N.-W.-Vlaanderen



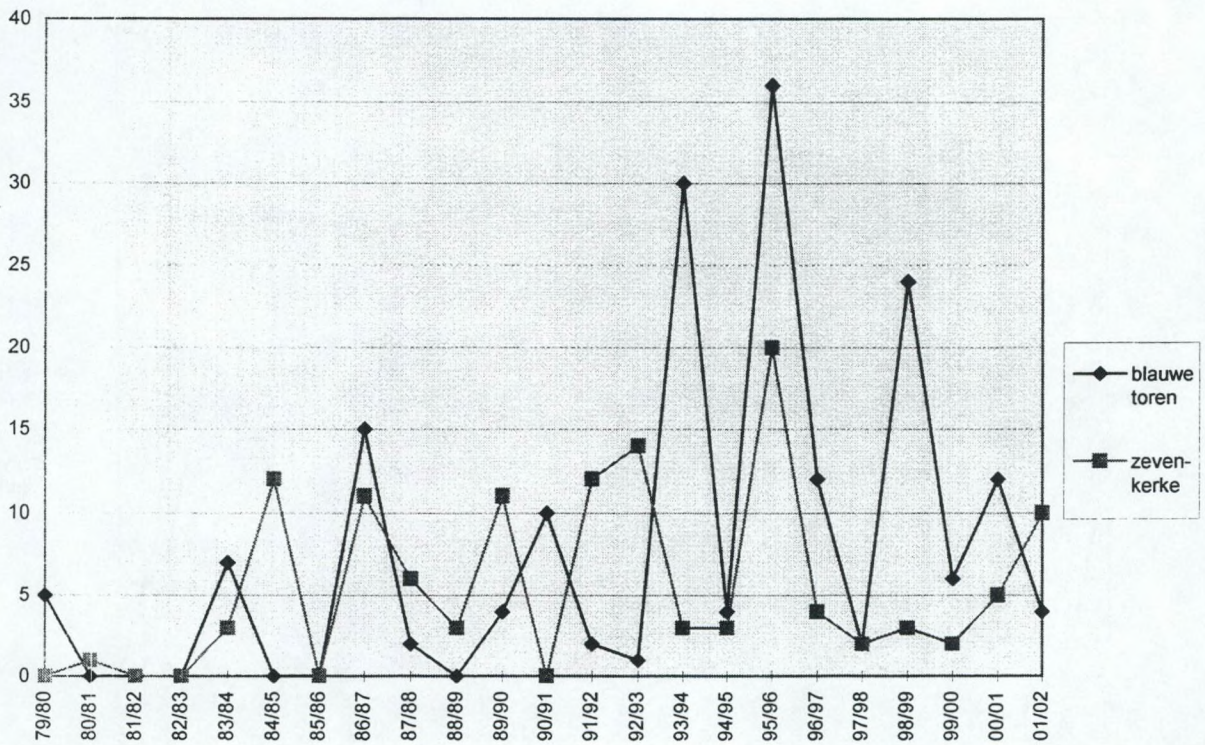
Wintermaxima van de Wilde Eend op de Blauwe Toren en de Put van Zevenkerke periode 1979-2001



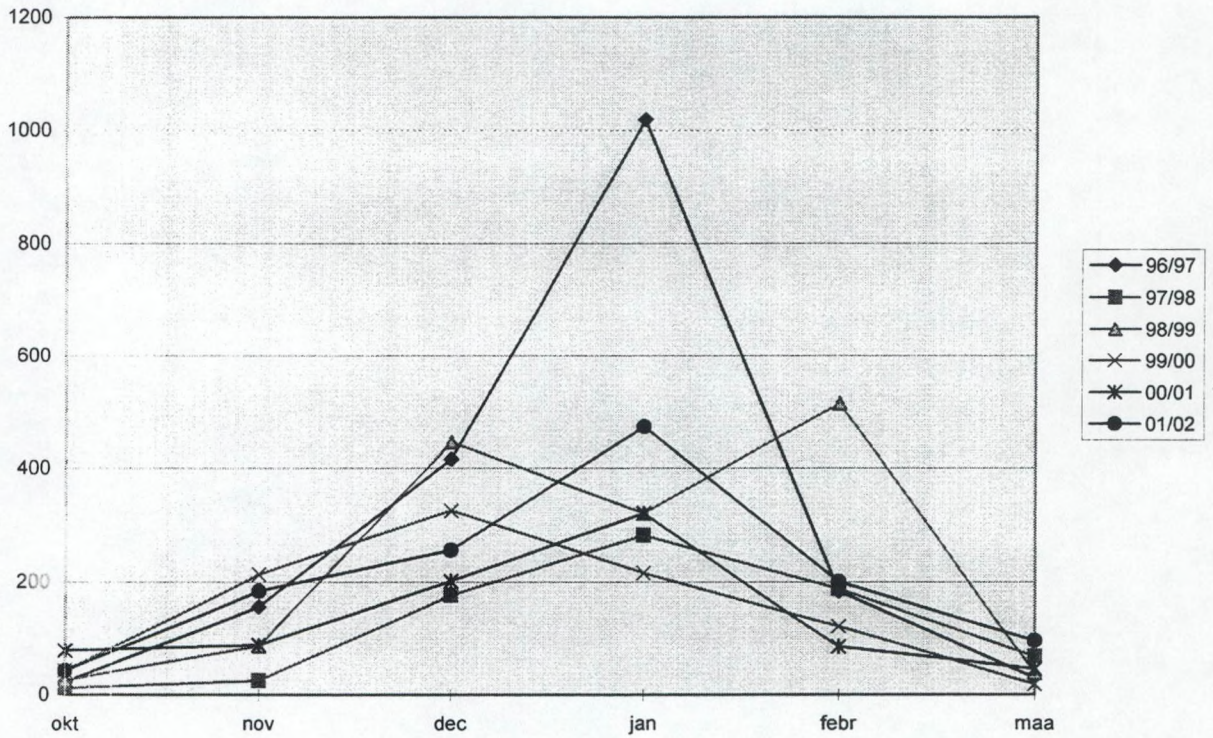
Midmaandelijkse aantalsverloop van de Slobeend in N.-W.-Vlaanderen



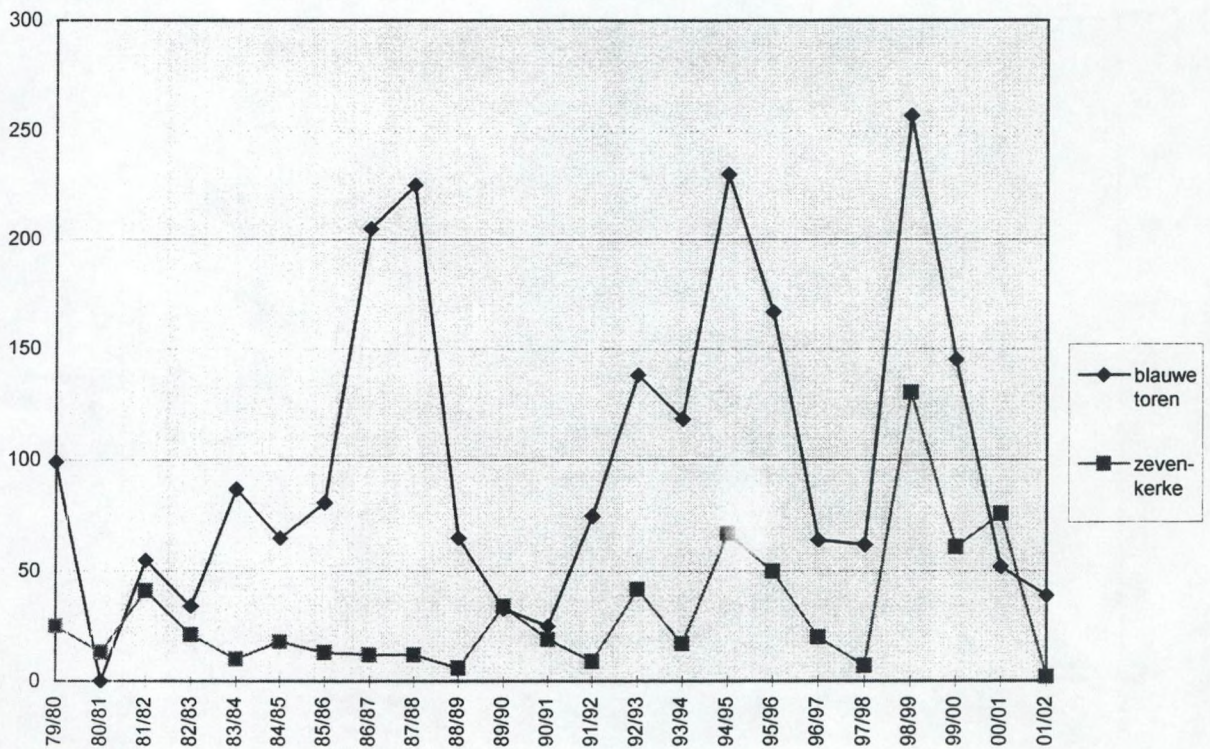
Wintermaxima van de Slobeend op de Blauwe Toren en de Put van Zevenkerke periode 1979-2001



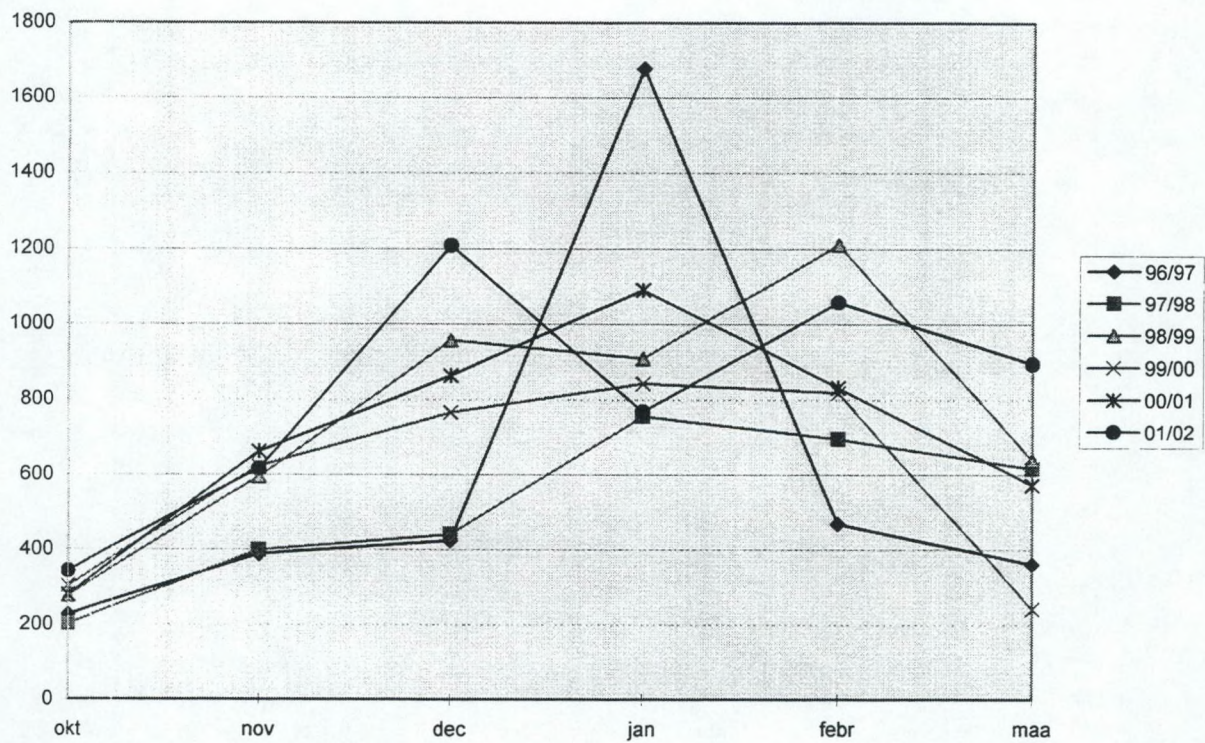
Midmaandelijk aantalsverloop van de Tafelend in N.-W.-Vlaanderen



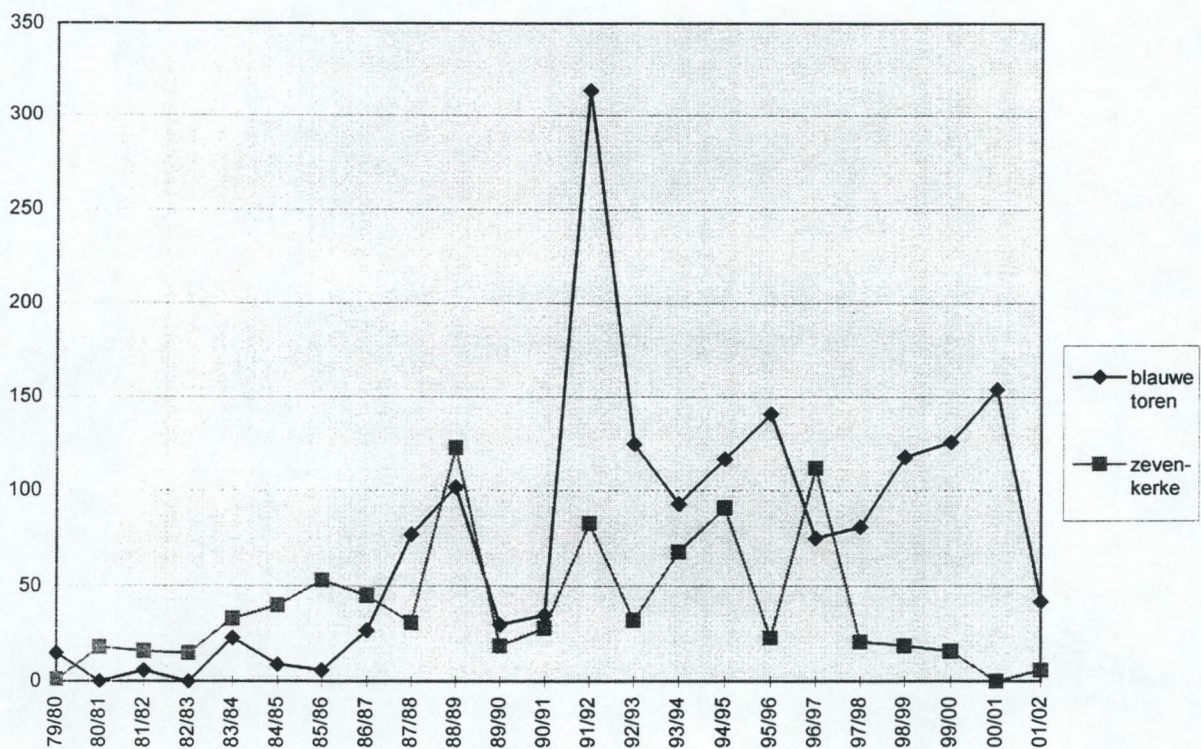
Wintermaxima van de Tafelend op de Blauwe Toren en de Put van Zevenkerke periode 1979-2001



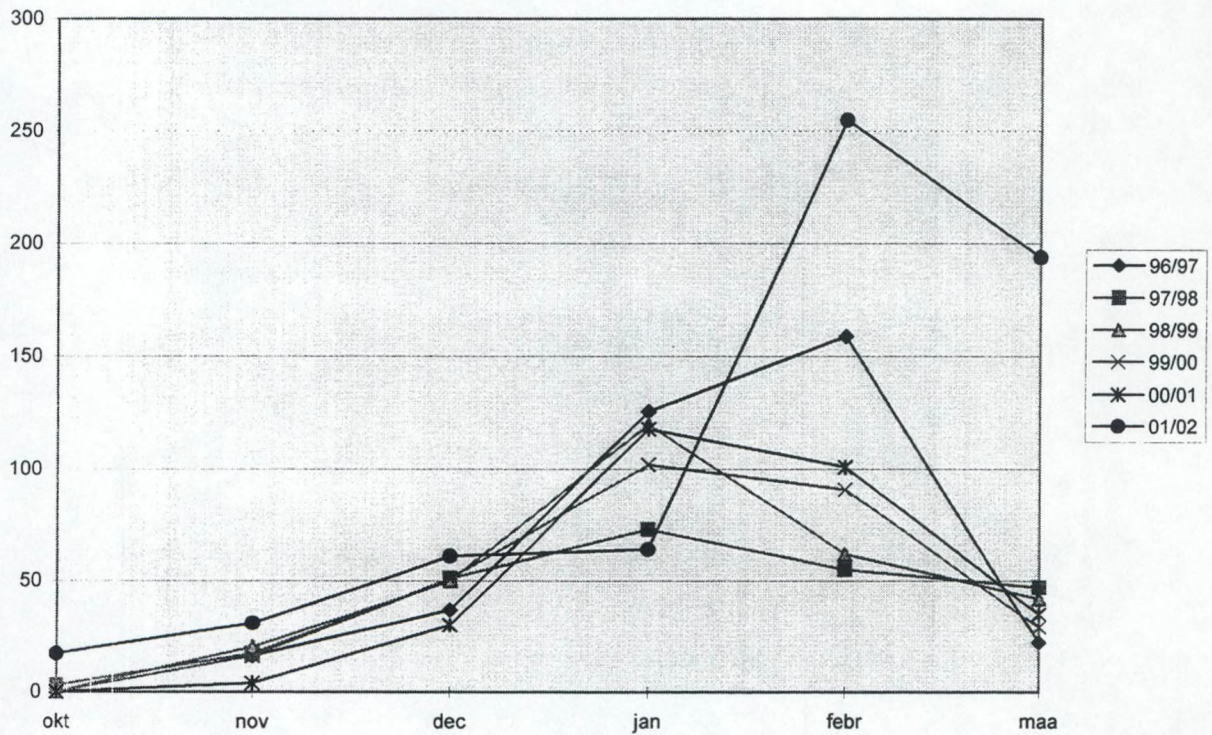
Midmaandelijks aantalsverloop van de Kuifeend in N.-W.-Vlaanderen



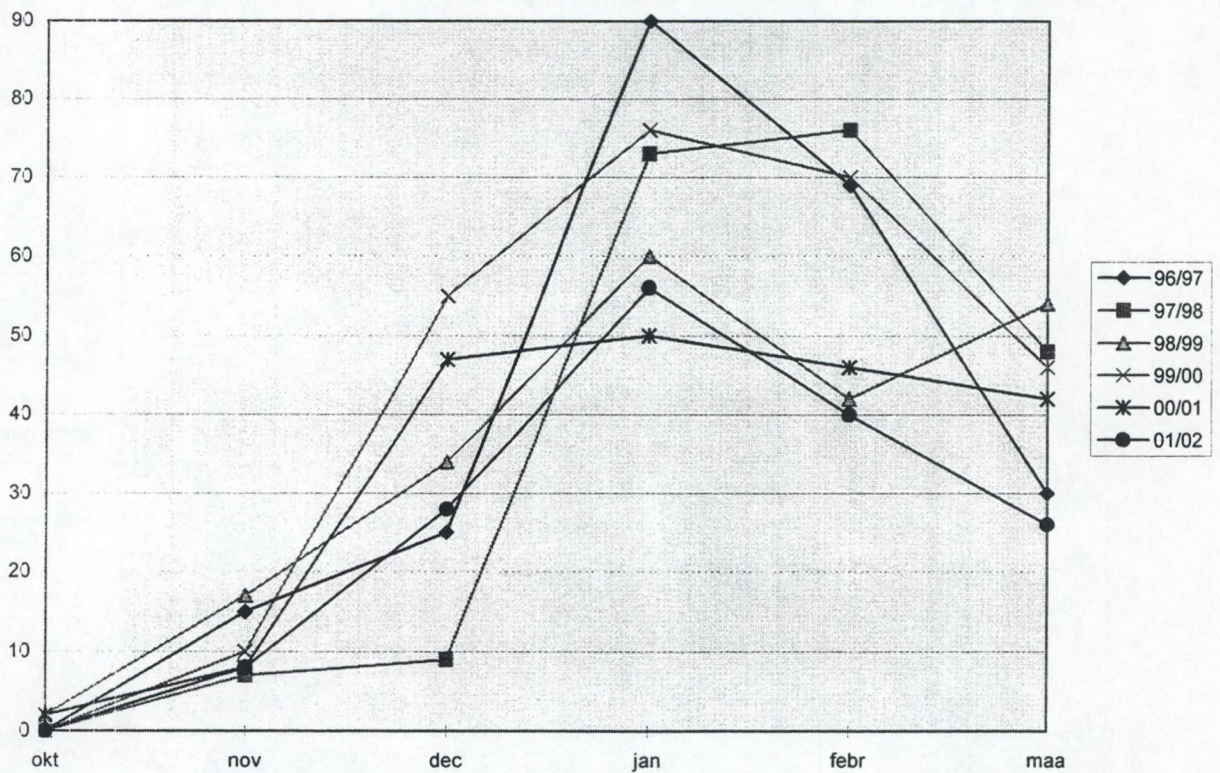
Wintermaxima van de Kuifeend op de Blauwe Toren en de Put van Zevenkerke periode 1979-2001



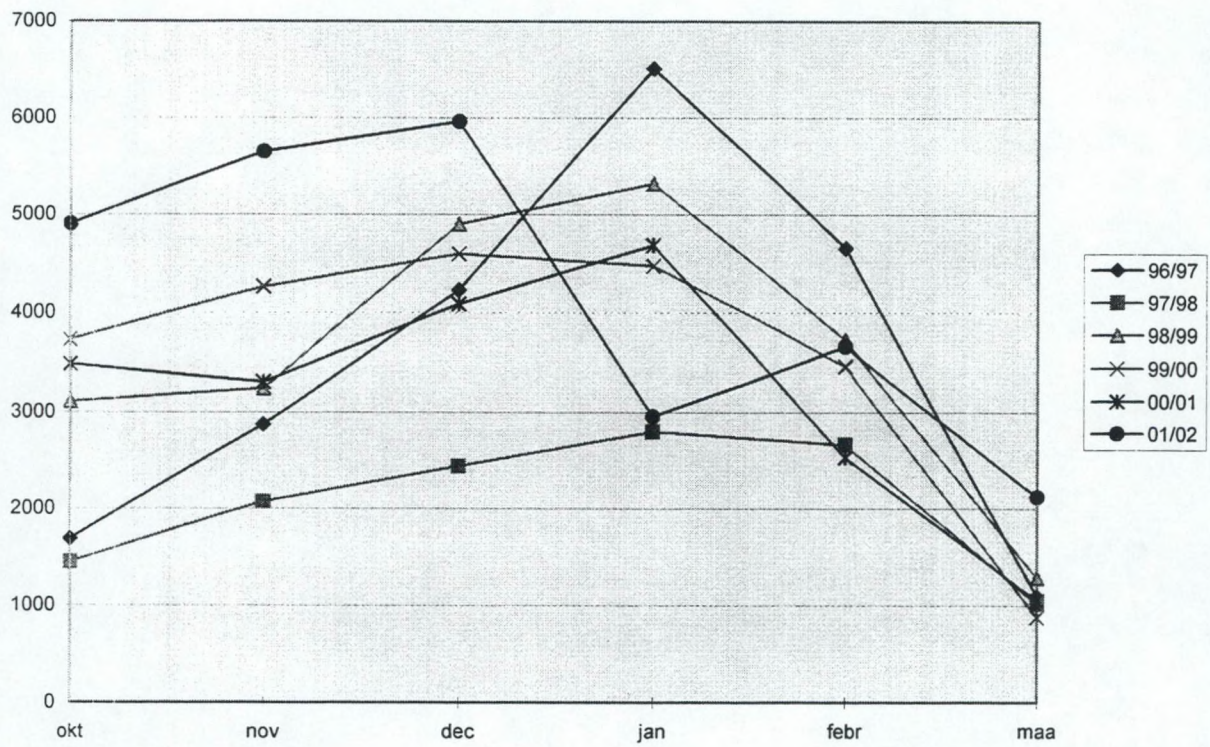
Midmaandelijkse aantalsverloop van de Brilduiker in N.-W.-Vlaanderen



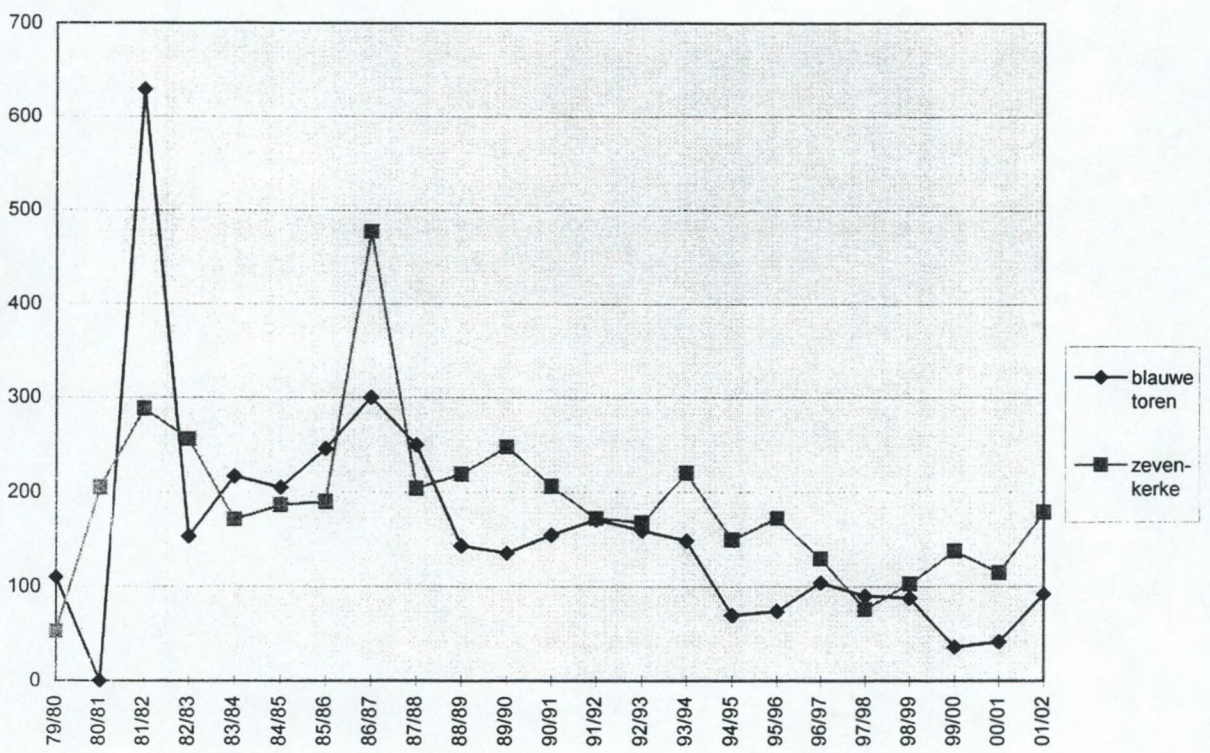
Midmaandelijkse aantalsverloop van de Middelste Zaagbek in N.-W.-Vlaanderen



Midmaandelijkse aantalsverloop van de Meerkoet in N.-W.-Vlaanderen



Wintermaxima van de Meerkoet op de Blauwe Toren en de Put van Zevenkerke periode 1979-2001



Watervogeltelling oktober 2001

Havencomplex Zeebrugge

Watervogeltelling	AH	WD	OD	BVH	KPHE	AFL	NVS+ZVS	ZK	Totaal
Datum	14/10/01	14/10/01	14/10/01	14/10/01	14/10/01	14/10/01	14/10/01	14/10/01	
Waarnemer(s)	FDS	GDP	GDP	GDP	DVT	DVT	DVT	PDH	
Code gebied	30309	30319	30320	30321				32002/3	
20 Roodkeelduiker									0
30 Parelduiker									0
40 Ijsduiker									0
70 Dodaars	29				3	2		95	129
90 Fuut	149	22	95			4		18	288
100 Roodhalsfuut									0
110 Kuifduiker									0
120 Geoorde Fuut	5							2	7
720 Aalscholver	107		40		1	20		72	240
800 Kuifaalscholver									0
950 Roerdomp									0
1110 Koereiger									0
1190 Kleine Zilverreiger	12	8						1	21
1210 Grote Zilverreiger									0
1220 Blauwe Reiger	15				11		7		33
1340 Ooievaar									0
1440 Lepelaar									0
1520 Knobbelzwaan	19								19
1528 Zwarte Zwaan									0
1530 Kleine Zwaan									0
1540 Wilde Zwaan									0
1710 Casarca									0
1730 Bergeend	14	16			2			1	33
1780 Mandarijneend									0
1790 Smient	683	113	10						806
1820 Krakeend	19		19						38
1840 Wintertaling	262				240				502
1860 Wilde Eend	1836	1980	3			204	40	796	4859
1869 Soepeend	2								2
1890 Pijlstaart	191	35	5						231
1910 Zomertaling									0
1940 Slobeend	115	14	464		1				594
1960 Krooneend									0
1980 Tafeleend	1							4	5
2020 Witoogeend									0
2030 Kuifeend	1					92		46	139
2040 Toppereend									0
2060 Eidereend	1		4						5
2120 Ijseend									0
2130 Zwarte Zee-eend									0
2150 Grote Zee-eend									0
2180 Brilduiker									0
2200 Nonnetje									0
2210 Middelste Zaagbek									0
2230 Grote Zaagbek									0
4070 Waterral					2				2
4240 Waterhoen	15				23	10	13	1	62
4290 Meerkost	1862				13	33		2013	3921
									0

Opmerkingen - Weersgesteldheid: KPHE: 1 purperreiger

Watervogeltelling

oktober 2001

Zwinstreek

Watervogeltelling	KPDU	PCKN	LBHE	Z	ZMKN	ZP	KPOV	KPNV	SZKH	Totaal
Datum	14/10/01	14/10/01	14/10/01	15/10/01		14/10/01		14/10/01		
Waarnemer(s)	PAL	PAL	PAL	GBU		MVW		MVW		
Code gebied	30201	30202	30203	30204	30206	30221	30222	30219		
20 Roodkeelduiker										0
30 Parelduiker										0
40 Ijsduiker										0
70 Dodaars	4	2		7				2		15
90 Fuut		2	2	19						23
100 Roodhalsfuut										0
110 Kuifduiker										0
120 Geoorde Fuut		1		2						3
720 Aalscholver	5	4	4	42						55
800 Kuifaalscholver										0
950 Roerdomp										0
1110 Koereiger										0
1190 Kleine Zilverreiger				17						17
1210 Grote Zilverreiger										0
1220 Blauwe Reiger						2		2		4
1340 Ooievaar										0
1440 Lepelaar										0
1520 Knobbelzwaan	4	1	2							7
1528 Zwarte Zwaan			2							2
1530 Kleine Zwaan										0
1540 Wilde Zwaan										0
1710 Casarca										0
1730 Bergeend	1			34		3		6		44
1780 Mandarijneend										0
1790 Smient		3		107		41				151
1820 Krakeend	5									5
1840 Wintertaling	6	1		34				24		65
1860 Wilde Eend	19	31	276	2356		6		203		2891
1869 Soepeend										0
1890 Pijlstaart				63						63
1910 Zomertaling										0
1940 Slobeend	11	1	2	77						91
1960 Krooneend										0
1980 Tafeleend	2							4		6
2020 Witoogeend										0
2030 Kuifeend	2	5						15		22
2040 Toppereend										0
2060 Eidereend										0
2120 Ijseend										0
2130 Zwarte Zee-eend										0
2150 Grote Zee-eend										0
2180 Brilduiker										0
2200 Nonnetje										0
2210 Middelste Zaagbek										0
2230 Grote Zaagbek										0
4070 Waterral										0
4240 Waterhoen	28	8	22			12		29		99
4290 Meerkoet	14	9	24			6		79		132

Opmerkingen - Weersgesteldheid:

Watervogeltelling

oktober 2001

Uitkerke - Vlissegem - Klemskerke - Stalhille

Watervogeltelling	HBB	WUK	PVG	WCVK	WCPO	OVSP	WWSH	SZWD	Totaal
Datum	13/10/01	14/10/01	15/10/01	14/10/01	14/10/01				
Waarnemer(s)	WUP	WUP	NMO	NMO	NMO				
Code gebied	30602		31701						
20 Roodkeelduiker									0
30 Parelduiker									0
40 Ijsduiker									0
70 Dodaars	1		11						12
90 Fuut									0
100 Roodhalsfuut									0
110 Kuifduiker									0
120 Geoorde Fuut									0
720 Aalscholver		20							20
800 Kuifaalscholver									0
950 Roerdomp									0
1110 Koereiger									0
1190 Kleine Zilverreiger		1							1
1210 Grote Zilverreiger									0
1220 Blauwe Reiger		47		3	5				55
1340 Ooievaar									0
1440 Lepelaar									0
1520 Knobbelzwaan									0
1528 Zwarte Zwaan									0
1530 Kleine Zwaan									0
1540 Wilde Zwaan									0
1710 Casarca									0
1730 Bergeend		18							18
1780 Mandarijneend									0
1790 Smient		864		19					883
1820 Krakeend									0
1840 Wintertaling		196							196
1860 Wilde Eend	75	806	38	39	112				1070
1869 Soepeend									0
1890 Pijlstaart		6							6
1910 Zomertaling									0
1940 Slobeend		6							6
1960 Krooneend									0
1980 Tafeleend									0
2020 Witoogeend									0
2030 Kuifeend									0
2040 Toppereend									0
2060 Eidereend									0
2120 Ijseend									0
2130 Zwarte Zee-eend									0
2150 Grote Zee-eend									0
2180 Brilduiker									0
2200 Nonnetje									0
2210 Middelste Zaagbek									0
2230 Grote Zaagbek									0
4070 Waterral									0
4240 Waterhoen	11				19				30
4290 Meerkoet	15		18		14				47
									0

Opmerkingen - Weersgesteldheid:

Watervogeltelling

oktober 2001

Hoeke - Lapscheure - Oostkerke

Watervogeltelling	KPSD	SBHK	DVHN	DVHS	WCHK	KCLS	WCOK	PHCK	Totaal
Datum	14/10/01	14/10/01	14/10/01	14/10/01		14/10/01	14/10/01		
Waarnemer(s)	MGH	MGH	MGH	MGH		MGH	MGH		
Code gebied	31401	31402							
20 Roodkeelduiker									0
30 Parelduiker									0
40 Ijsduiker									0
70 Dodaars							1		1
90 Fuut	3		12	9					24
100 Roodhalsfuut									0
110 Kuifduiker									0
120 Geoorde Fuut									0
720 Aalscholver			17						17
800 Kuifaalscholver									0
950 Roerdomp									0
1110 Koereiger									0
1190 Kleine Zilverreiger									0
1210 Grote Zilverreiger									0
1220 Blauwe Reiger									0
1340 Ooievaar									0
1440 Lepelaar									0
1520 Knobbelzwaan		3					6		9
1528 Zwarte Zwaan									0
1530 Kleine Zwaan									0
1540 Wilde Zwaan									0
1710 Casarca									0
1730 Bergeend									0
1780 Mandarijneend									0
1790 Smient									0
1820 Krakeend									0
1840 Wintertaling			7				197		204
1860 Wilde Eend	6		72	121		7	32		238
1869 Soepeend									0
1890 Pijlstaart							1		1
1910 Zomertaling									0
1940 Slobeend	5						7		12
1960 Krooneend									0
1980 Tafeleend	15								15
2020 Witoogeend									0
2030 Kuifeend			69	37					106
2040 Toppereend									0
2060 Eidereend									0
2120 Ijseend									0
2130 Zwarte Zee-eend									0
2150 Grote Zee-eend									0
2180 Brilduiker									0
2200 Nonnetje									0
2210 Middelste Zaagbek									0
2230 Grote Zaagbek									0
4070 Waterral									0
4240 Waterhoen									0
4290 Meerkoet			49	39		7	62		157
									0

Opmerkingen - Weersgesteldheid: WCOK bevat de gegevens van DVHN

Watervogeltelling

oktober 2001

Beernem

Watervogeltelling	VHW	VYDK	MBBN	GVBM	GVBS	KABD	BKV	CBN	ZWBN	Totaal
Datum	14/10/01	14/10/01	14/10/01	14/10/01	14/10/01	14/10/01	14/10/01		14/10/01	
Waarnemer(s)	ENS	ENS	GAW	ENS	ENS	ENS	ENS		ENS	
Code gebied	32402	32405	32408	32412	32411		32413			
20 Roodkeelduiker										0
30 Parelduiker										0
40 Ijsduiker										0
70 Dodaars				4	2					6
90 Fuut			2	8					1	11
100 Roodhalsfuut										0
110 Kuifduiker										0
120 Geoorde Fuut										0
720 Aalscholver	3	5	9		2	4			9	32
800 Kuifaalscholver										0
950 Roerdomp										0
1110 Koereiger										0
1190 Kleine Zilverreiger										0
1210 Grote Zilverreiger										0
1220 Blauwe Reiger			1			1				2
1340 Ooievaar										0
1440 Lepelaar										0
1520 Knobbelswaan										0
1528 Zwarte Zwaan										0
1530 Kleine Zwaan										0
1540 Wilde Zwaan										0
1710 Casarca										0
1730 Bergeend										0
1780 Mandarijneend										0
1790 Smient										0
1820 Krakeend										0
1840 Wintertaling										0
1860 Wilde Eend	60		146	132	160	40	83		30	651
1869 Soepeend	14		12	10	15	5	5			61
1890 Pijlstaart										0
1910 Zomertaling										0
1940 Slobeend										0
1960 Krooneend										0
1980 Tafeleend										0
2020 Witoogeend										0
2030 Kuifeend									10	10
2040 Toppereend										0
2060 Eidereend										0
2120 Ijseend										0
2130 Zwarte Zee-eend										0
2150 Grote Zee-eend										0
2180 Brilduiker										0
2200 Nonnetje										0
2210 Middelste Zaagbek										0
2230 Grote Zaagbek										0
4070 Waterral										0
4240 Waterhoen	6		6				6			18
4290 Meerkoet	12		11	38	58				15	134
										0

Opmerkingen - Weersgesteldheid:

Watervogeltelling

oktober 2001

Oostkamp - Oedelem - Sijsele

Watervogeltelling	PFOP	PER	SPOP	COP	OTMB	ZBHV	GVSM	PMV	MBV	SMH	Totaal
Datum	14/10/01	14/10/01	14/10/01	14/10/01		14/10/01	14/10/01		14/10/01		
Waarnemer(s)	MGH	MGH	ENS	ENS		ENS	ENS		ENS		
Code gebied	31101	31102	31103			31601	32414	33202	4103		
20 Roodkeelduiker											0
30 Parelduiker											0
40 Ijsduiker											0
70 Dodaars											0
90 Fuut	2	1							2		5
100 Roodhalsfuut											0
110 Kuifduiker											0
120 Geoorde Fuut											0
720 Aalscholver	2								1		3
800 Kuifaalscholver											0
950 Roerdomp											0
1110 Koereiger											0
1190 Kleine Zilverreiger											0
1210 Grote Zilverreiger											0
1220 Blauwe Reiger		1	1				1		1		4
1340 Ooievaar											0
1440 Lepelaar											0
1520 Knobbelzwaan						2					2
1528 Zwarte Zwaan											0
1530 Kleine Zwaan											0
1540 Wilde Zwaan											0
1710 Casarca											0
1730 Bergeend											0
1780 Mandarijneend											0
1790 Smient											0
1820 Krakeend											0
1840 Wintertaling			30								30
1860 Wilde Eend		2				180	20				202
1869 Soepeend						6					6
1890 Pijlstaart											0
1910 Zomertaling											0
1940 Slobeend											0
1960 Krooneend											0
1980 Tafeleend											0
2020 Witoogeend											0
2030 Kuifeend											0
2040 Toppereend											0
2060 Eidereend											0
2120 Ijseend											0
2130 Zwarte Zee-eend											0
2150 Grote Zee-eend											0
2180 Brilduiker											0
2200 Nonnetje											0
2210 Middelste Zaagbek											0
2230 Grote Zaagbek											0
4070 Waterral											0
4240 Waterhoen						10					10
4290 Meerkoet	14		6			40	6				66
											0

Opmerkingen - Weersgesteldheid:

Watervogeltelling

oktober 2001

Brugge en omgeving

Watervogeltelling	AZSJ	SPSM	LLP	ZEVE	LVSM	VIJV	EWP	KK	VT	Totaal
Datum		14/10/01		14/10/01	14/10/01	15/10/01		5/10/01		
Waarnemer(s)		ENS		ENS	ENS	GOB		ENS		
Code gebied	30402		30902	30901		31001	31201	31202	31801	
20 Roodkeelduiker										0
30 Parelduiker										0
40 Ijsduiker										0
70 Dodaars										0
90 Fuut						2				2
100 Roodhalsfuut										0
110 Kuifduiker										0
120 Geoorde Fuut										0
720 Aalscholver				3						3
800 Kuifaalscholver										0
950 Roerdomp										0
1110 Koereiger										0
1190 Kleine Zilverreiger										0
1210 Grote Zilverreiger										0
1220 Blauwe Reiger		1								1
1340 Ooievaar										0
1440 Lepelaar										0
1520 Knobbelzwaan								6		6
1528 Zwarte Zwaan										0
1530 Kleine Zwaan										0
1540 Wilde Zwaan										0
1710 Casarca										0
1730 Bergeend										0
1780 Mandarijneend										0
1790 Smient				95				1		96
1820 Krakeend										0
1840 Wintertaling				2						2
1860 Wilde Eend		30		246		136		40		452
1869 Soepeend		6		8						14
1890 Pijlstaart				1						1
1910 Zomertaling										0
1940 Slobeend				10						10
1960 Krooneend										0
1980 Tafeleend										0
2020 Witoogeend										0
2030 Kuifeend										0
2040 Topperend										0
2060 Eidereend										0
2120 Ijseend										0
2130 Zwarte Zee-eend										0
2150 Grote Zee-eend										0
2180 Brilduiker										0
2200 Nonnetje										0
2210 Middelste Zaagbek										0
2230 Grote Zaagbek										0
4070 Waterral										0
4240 Waterhoen		4				10				14
4290 Meerkoet		1		70		12		2		85
										0

Opmerkingen - Weersgesteldheid: KK knobbelzwanen = stadsvogels!

Watervogeltelling oktober 2001

Roksem

Watervogeltelling	PRS	PET	APGT	PZG	SPEG	MCEG	PSG	WCRS	Totaal
Datum	11/10/01	11/10/01						11/10/01	
Waarnemer(s)	KDV	KDV						KDV	
Code gebied	30101	38201		34501	34601		37101		
20 Roodkeelduiker									0
30 Parelduiker									0
40 Ijsduiker									0
70 Dodaars	3	6							9
90 Fuut	15	4							19
100 Roodhalsfuut									0
110 Kuifduiker									0
120 Geoorde Fuut	3								3
720 Aalscholver	16	1							17
800 Kuifaalscholver									0
950 Roerdomp									0
1110 Koereiger									0
1190 Kleine Zilverreiger									0
1210 Grote Zilverreiger									0
1220 Blauwe Reiger								2	2
1340 Ooievaar									0
1440 Lepelaar									0
1520 Knobbelzwaan	1								1
1528 Zwarte Zwaan									0
1530 Kleine Zwaan									0
1540 Wilde Zwaan									0
1710 Casarca									0
1730 Bergeend									0
1780 Mandarijneend									0
1790 Smient	169								169
1820 Krakeend									0
1840 Wintertaling	322								322
1860 Wilde Eend	937	3							940
1869 Soepeend	11								11
1890 Pijlstaart	16								16
1910 Zomertaling									0
1940 Slobeend	139								139
1960 Krooneend									0
1980 Tafeleend	3								3
2020 Witoogeend									0
2030 Kuifeend	17	1							18
2040 Toppereend									0
2060 Eidereend									0
2120 Ijseend									0
2130 Zwarte Zee-eend									0
2150 Grote Zee-eend									0
2180 Brilduiker	17								17
2200 Nonnetje									0
2210 Middelste Zaagbek									0
2230 Grote Zaagbek									0
4070 Waterral									0
4240 Waterhoen	4								4
4290 Meerkoet	43	55							98

Opmerkingen - Weersgesteldheid:

Watervogeltelling

oktober 2001

Meetkerke - Houtave

Watervogeltelling	EKMK	PMK	S	LMMK	HMMK	WSH	JPSH	HMHT	Totaal
Datum		14/10/01		14/10/01					
Waarnemer(s)		JZV		JZV					
Code gebied	33307	33302		33303					
20 Roodkeelduiker									0
30 Parelduiker									0
40 Ijsduiker									0
70 Dodaars									0
90 Fuut									0
100 Roodhalsfuut									0
110 Kuifduiker									0
120 Geoorde Fuut									0
720 Aalscholver		1		12					13
800 Kuifaalscholver									0
950 Roerdomp									0
1110 Koereiger									0
1190 Kleine Zilverreiger									0
1210 Grote Zilverreiger									0
1220 Blauwe Reiger				7					7
1340 Ooievaar									0
1440 Lepelaar									0
1520 Knobbelzwaan									0
1528 Zwarte Zwaan									0
1530 Kleine Zwaan									0
1540 Wilde Zwaan									0
1710 Casarca									0
1730 Bergeend									0
1780 Mandarijneend									0
1790 Smient				3					3
1820 Krakeend									0
1840 Wintertaling									0
1860 Wilde Eend		2		18					20
1869 Soepeend									0
1890 Pijlstaart									0
1910 Zomertaling									0
1940 Slobeend									0
1960 Krooneend									0
1980 Tafeleend									0
2020 Witoogeend									0
2030 Kuifeend									0
2040 Toppereend									0
2060 Eidereend									0
2120 Ijseend									0
2130 Zwarte Zee-eend									0
2150 Grote Zee-eend									0
2180 Brilduiker									0
2200 Nonnetje									0
2210 Middelste Zaagbek									0
2230 Grote Zaagbek									0
4070 Waterral									0
4240 Waterhoen		6		10					16
4290 Meerkoet		2							2
									0

Opmerkingen - Weersgesteldheid: LMMK: 1 juv purperreiger

Watervogeltelling

oktober 2001

Damme - Dudzele - Koolkerke

Watervogeltelling	DVBD	WCRW	WCDM	SBZS	SBSM	WCKK	WCDZ	Totaal
Datum		15/10/01	14/10/01				14/10/01	
Waarnemer(s)		GOB	RDP+RPI				RDP+RPI	
Code gebied								
20 Roodkeelduiker								0
30 Parelduiker								0
40 Ijsduiker								0
70 Dodaars			2				2	4
90 Fuut		2						2
100 Roodhalsfuut								0
110 Kuifduiker								0
120 Georde Fuut								0
720 Aalscholver		7	5				5	17
800 Kuifaalscholver								0
950 Roerdomp								0
1110 Koereiger								0
1190 Kleine Zilverreiger			2				2	4
1210 Grote Zilverreiger								0
1220 Blauwe Reiger		9	16				16	41
1340 Ooievaar								0
1440 Lepelaar								0
1520 Knobbelzwaan								0
1528 Zwarte Zwaan								0
1530 Kleine Zwaan								0
1540 Wilde Zwaan								0
1710 Casarca								0
1730 Bergeend								0
1780 Mandarijneend								0
1790 Smient		68						68
1820 Krakeend								0
1840 Wintertaling		18	30				30	78
1860 Wilde Eend		237	70				70	377
1869 Soepeend		4	1				1	6
1890 Pijlstaart								0
1910 Zomertaling								0
1940 Slobeend								0
1960 Krooneend								0
1980 Tafeleend								0
2020 Witoogeend								0
2030 Kuifeend		1						1
2040 Toppereend								0
2060 Eidereend								0
2120 Ijseend								0
2130 Zwarte Zee-eend								0
2150 Grote Zee-eend								0
2180 Brilduiker								0
2200 Nonnetje								0
2210 Middelste Zaagbek								0
2230 Grote Zaagbek								0
4070 Waterral			1				1	2
4240 Waterhoen		37	10				10	57
4290 Meerkoet		89	12				12	113
								0

Opmerkingen - Weersgesteldheid:

Watervogeltelling

oktober 2001

Lissewege - Zeebrugge

Watervogeltelling	FT	WFT	EKLW	WLW	PPW	BT	CBT	SZBZ	PSP	Totaal
Datum	14/10/01				14/10/01	14/10/01			14/10/01	
Waarnemer(s)	WUP				NED	NED			NED	
Code gebied	30601				32503				30401	
20 Roodkeelduiker										0
30 Parelduiker										0
40 Ijsduiker										0
70 Dodaars	4									4
90 Fuut						1				1
100 Roodhalsfuut										0
110 Kuifduiker										0
120 Geoorde Fuut										0
720 Aaischolver	3					14				17
800 Kuifaalscholver										0
950 Roerdomp										0
1110 Koereiger										0
1190 Kleine Zilverreiger										0
1210 Grote Zilverreiger										0
1220 Blauwe Reiger	1									1
1340 Ooievaar										0
1440 Lepelaar										0
1520 Knobbelzwaan						13				13
1528 Zwarte Zwaan										0
1530 Kleine Zwaan										0
1540 Wilde Zwaan										0
1710 Casarca										0
1730 Bergeend										0
1780 Mandarijneend										0
1790 Smient						4				4
1820 Krakeend										0
1840 Wintertaling						6				6
1860 Wilde Eend	378				47	315				740
1869 Soepeend										0
1890 Pijlstaart										0
1910 Zomertaling										0
1940 Slobeend	5									5
1960 Krooneend										0
1980 Tafeleend	8				6					14
2020 Witoogeend										0
2030 Kuifeend					48					48
2040 Toppereend										0
2060 Eidereend										0
2120 Ijseend										0
2130 Zwarte Zee-eend										0
2150 Grote Zee-eend										0
2180 Brilduiker										0
2200 Nonnetje										0
2210 Middelste Zaagbek										0
2230 Grote Zaagbek										0
4070 Waterral	1									1
4240 Waterhoen	6					20				26
4290 Meerkoet	3				90	42			14	149
										0

Opmerkingen - Weersgesteldheid:

Watervogeltelling

November 2001

Havencomplex Zeebrugge

Watervogeltelling	AH	WD	OD	BVH	KPHE	AFL	NVS+ZVS	ZK	Totaal
Datum	18/11/01	18/11/01	18/11/01	18/11/01	17/11/01	17/11/01	17/11/01	16/11/01	
Waarnemer(s)	FDS *	GDP	GDP	GDP	DVT	DVT	DVT	PDH	
Code gebied	30309	30319	30320	30321				32002/3	
20 Roodkeelduiker									0
30 Parelduiker									0
40 Ijsduiker									0
70 Dodaars	35				4			185	224
90 Fuut	266	6	57			3		25	357
100 Roodhalsfuut	1							1	2
110 Kuifduiker								1	1
120 Georde Fuut	5							2	7
720 Aalscholver	132		12			32		49	225
800 Kuifaalscholver									0
950 Roerdomp									0
1110 Koereiger									0
1190 Kleine Zilverreiger	9	1							10
1210 Grote Zilverreiger									0
1220 Blauwe Reiger	14				3		9	1	27
1340 Ooievaar									0
1440 Lepelaar									0
1520 Knobbelzwaan									0
1528 Zwarte Zwaan									0
1530 Kleine Zwaan									0
1540 Wilde Zwaan									0
1710 Casarca									0
1730 Bergeend	427	55					1		483
1780 Mandarijneend									0
1790 Smient	1917	492				97			2506
1820 Krakeend	137		111		5			2	255
1840 Wintertaling	482				323	30	2		837
1860 Wilde Eend	1331	5600	300		93	427		801	8552
1869 Soepeend									0
1890 Pijlstaart	6	1	545						552
1910 Zomertaling									0
1940 Slobeend	181	3	340			2			526
1960 Krooneend								1	1
1980 Tafleend	1					2		4	7
2020 Witoogeend									0
2030 Kuifeend	4					194			198
2040 Toppereend									0
2060 Eidereend	1	6							7
2120 Ijseend									0
2130 Zwarte Zee-eend									0
2150 Grote Zee-eend									0
2180 Brilduiker	2					1			3
2200 Nonnetje									0
2210 Middelste Zaagbek	3	1						4	8
2230 Grote Zaagbek									0
4070 Waterral					1				1
4240 Waterhoen	47				42	12	57	1	159
4290 Meerkoet	1840	1			6	44		2673	4564
									0

Opmerkingen - Weersgesteldheid: AH: FDS * = +GOB, RVN, CMR, PMT, JDK, RDL, WJ, JPD, ACO

Watervogeltelling

November 2001

Zwinstreek

Watervogeltelling	KPDU	PCKN	LBHE	Z	ZMKN	ZP	KPOV	KPNV	SZKH	Totaal
Datum	17/11/01	17/11/01	17/11/01	18/11/01		18-11-01		18-11-01		
Waarnemer(s)	PAL	PAL	PAL	GBU		MVW		MVW		
Code gebied	30201	30202	30203	30204	30206	30221	30222	30219		
20 Roodkeelduiker			1							1
30 Parelduiker										0
40 Ijsduiker										0
70 Dodaars	3	2		9						14
90 Fuut	1	3	2	23						29
100 Roodhalsfuut										0
110 Kuifduiker										0
120 Geoorde Fuut		2		1						3
720 Aalscholver	7	10	7	29						53
800 Kuifaalscholver										0
950 Roerdomp										0
1110 Koereiger										0
1190 Kleine Zilverreiger										0
1210 Grote Zilverreiger										0
1220 Blauwe Reiger						1				1
1340 Ooievaar										0
1440 Lepelaar										0
1520 Knobbelzwaan	3	1	2							6
1528 Zwarte Zwaan			2							2
1530 Kleine Zwaan										0
1540 Wilde Zwaan										0
1710 Casarca										0
1730 Bergeend				86		5		8		99
1780 Mandarijneend										0
1790 Smient	8	76		265		224				573
1820 Krakeend	17	6								23
1840 Wintertaling	8	7		28		3				46
1860 Wilde Eend	18	36	320	2510		4		53		2941
1869 Soepeend										0
1890 Pijlstaart	2	3		2						7
1910 Zomertaling										0
1940 Slobeend	18	19	2	8		4				51
1960 Krooneend										0
1980 Tafeleend	3	4						1		8
2020 Witoogeend										0
2030 Kuifeend	10	14	2	2				3		31
2040 Toppereend										0
2060 Eidereend										0
2120 Ijseend										0
2130 Zwarte Zee-eend										0
2150 Grote Zee-eend										0
2180 Brilduiker				17						17
2200 Nonnetje				1						1
2210 Middelste Zaagbek										0
2230 Grote Zaagbek										0
4070 Waterral								2		2
4240 Waterhoen	35	19	28			15		25		122
4290 Meerkoet	18	19	43			4		22		106
										0

Opmerkingen - Weersgesteldheid:

Watervogeltelling

November 2001

Uitkerke - Vlissegem - Klemskerke - Stalhille

Watervogeltelling	HBB	WUK	PVG	WCVK	WCPO	OVSP	WWSH	SZWD	Totaal
Datum	17/11/01	18/11/01	20/11/01	18/11/01	18/11/01				
Waarnemer(s)	WUP	WUP	NMO	NMO	NMO				
Code gebied	30602								
20 Roodkeelduiker									0
30 Parelduiker									0
40 Ijsduiker									0
70 Dodaars		2	14		4				20
90 Fuut									0
100 Roodhalsfuut									0
110 Kuifduiker									0
120 Geoorde Fuut									0
720 Aalscholver		6	1		7				14
800 Kuifaalscholver									0
950 Roerdomp									0
1110 Koereiger									0
1190 Kleine Zilverreiger		2							2
1210 Grote Zilverreiger									0
1220 Blauwe Reiger		35		6	7				48
1340 Ooievaar									0
1440 Lepelaar									0
1520 Knobbelzwaan									0
1528 Zwarte Zwaan									0
1530 Kleine Zwaan									0
1540 Wilde Zwaan									0
1710 Casarca									0
1730 Bergeend		32	14	11	2				59
1780 Mandarijneend									0
1790 Smient		2694	663	225					3582
1820 Krakeend									0
1840 Wintertaling		325	22		2				349
1860 Wilde Eend	35	643	57	60	223				1018
1869 Soepeend									0
1890 Pijlstaart									0
1910 Zomertaling									0
1940 Slobeend		58							58
1960 Krooneend									0
1980 Tafeleend									0
2020 Witoogeend									0
2030 Kuifeend									0
2040 Toppereend									0
2060 Eidereend									0
2120 Ijseend									0
2130 Zwarte Zee-eend									0
2150 Grote Zee-eend									0
2180 Brilduiker									0
2200 Nonnetje									0
2210 Middelste Zaagbek									0
2230 Grote Zaagbek									0
4070 Waterral									0
4240 Waterhoen	7		7	52	114				180
4290 Meerkoet	12	57	11	4	5				89
									0

Opmerkingen - Weersgesteldheid:

Watervogeltelling

November 2001

Hoeke - Lapscheure - Oostkerke

Watervogeltelling	KPSD	SBHK	DVHN	DVHS	WCHK	KCLS	WCOK	PHCK	Totaal
Datum	17/11/01	17/11/01	17/11/01			17/11/01	17/11/01		
Waarnemer(s)	MGH	MGH	MGH			MGH	MGH		
Code gebied	31401	31402							
20 Roodkeelduiker									0
30 Parelduiker									0
40 Ijsduiker									0
70 Dodaars							1		1
90 Fuut	5		7						12
100 Roodhalsfuut									0
110 Kuifduiker									0
120 Georde Fuut									0
720 Aalscholver			7						7
800 Kuifaalscholver									0
950 Roerdomp									0
1110 Koereiger									0
1190 Kleine Zilverreiger									0
1210 Grote Zilverreiger									0
1220 Blauwe Reiger									0
1340 Ooievaar									0
1440 Lepelaar									0
1520 Knobbelzwaan		2					2		4
1528 Zwarte Zwaan									0
1530 Kleine Zwaan									0
1540 Wilde Zwaan									0
1710 Casarca									0
1730 Bergeend									0
1780 Mandarijneend									0
1790 Smient							1200		1200
1820 Krakeend									0
1840 Wintertaling							245		245
1860 Wilde Eend	12	10	63			12	19		116
1869 Soepeend									0
1890 Pijlstaart									0
1910 Zomertaling									0
1940 Slobeend									0
1960 Krooneend									0
1980 Tafeleend	3								3
2020 Witoogeend									0
2030 Kuifeend	17		72						89
2040 Toppereend									0
2060 Eidereend									0
2120 Ijseend									0
2130 Zwarte Zee-eend									0
2150 Grote Zee-eend									0
2180 Brilduiker									0
2200 Nonnetje									0
2210 Middelste Zaagbek									0
2230 Grote Zaagbek									0
4070 Waterral									0
4240 Waterhoen									0
4290 Meerkoet			37			7	15		59
									0

Opmerkingen - Weersgesteldheid:

Watervogeltelling November 2001

Beernem

Watervogeltelling	VHW	VYDK	MBBN	GVBM	GVBS	KABD	BKV	CBN	ZWBN	Totaal
Datum	18/11/01	18/11/01	18/11/01	18/11/01	18/11/01	18/11/01	18/11/01		18/11/01	
Waarnemer(s)	ENS	ENS	GAW	ENS	ENS	ENS	ENS		ENS	
Code gebied	32402	32405	32408	32412	32411		32413			
20 Roodkeelduiker										0
30 Parelduiker										0
40 Ijsduiker										0
70 Dodaars			2	1	2					5
90 Fuut		1	8	2	2				1	14
100 Roodhalsfuut										0
110 Kuifduiker										0
120 Geoorde Fuut										0
720 Aalscholver			11		5	6				22
800 Kuifaalscholver										0
950 Roerdomp										0
1110 Koereiger										0
1190 Kleine Zilverreiger										0
1210 Grote Zilverreiger										0
1220 Blauwe Reiger			1	1		2				4
1340 Ooievaar										0
1440 Lepelaar										0
1520 Knobbelzwaan										0
1528 Zwarte Zwaan										0
1530 Kleine Zwaan										0
1540 Wilde Zwaan										0
1710 Casarca										0
1730 Bergeend									2	2
1780 Mandarijneend										0
1790 Smient										0
1820 Krakeend									2	2
1840 Wintertaling										0
1860 Wilde Eend	80	25	52	97	160	30	60		30	534
1869 Soepeend	24		2	10	10		15		15	76
1890 Pijlstaart										0
1910 Zomertaling										0
1940 Slobeend										0
1960 Krooneend										0
1980 Tafeleend									7	7
2020 Witoogeend										0
2030 Kuifeend									10	10
2040 Toppereend										0
2060 Eidereend										0
2120 Ijseend										0
2130 Zwarte Zee-eend										0
2150 Grote Zee-eend										0
2180 Brilduiker										0
2200 Nonnetje										0
2210 Middelste Zaagbek										0
2230 Grote Zaagbek										0
4070 Waterral										0
4240 Waterhoen	8	4	7				23			42
4290 Meerkoet	18	10	9	30			1			68
										0

Opmerkingen - Weersgesteldheid:

Watervogeltelling November 2001

Brugge en omgeving

Watervogeltelling	AZSJ	SPSM	LLP	ZEVE	LVSM	VIJV	ABM	EWP	KK	VT	Totaal
Datum		18/11/01		18/11/01	18/11/01						
Waarnemer(s)		ENS		ENS	ENS						
Code gebied	30402		30902	30901		31001		31201	31202	31801	
20 Roodkeelduiker											0
30 Parelduiker											0
40 Ijsduiker											0
70 Dodaars											0
90 Fuut		2									2
100 Roodhalsfuut											0
110 Kuifduiker											0
120 Geoorde Fuut											0
720 Aalscholver				7							7
800 Kuifaalscholver											0
950 Roerdomp											0
1110 Koereiger											0
1190 Kleine Zilverreiger											0
1210 Grote Zilverreiger											0
1220 Blauwe Reiger					1						1
1340 Ooievaar											0
1440 Lepelaar											0
1520 Knobbelzwaan											0
1528 Zwarte Zwaan											0
1530 Kleine Zwaan											0
1540 Wilde Zwaan											0
1710 Casarca											0
1730 Bergeend											0
1780 Mandarijneend											0
1790 Smient				365							365
1820 Krakeend				3							3
1840 Wintertaling				1							1
1860 Wilde Eend		26		220							246
1869 Soepeend		5									5
1890 Pijlstaart											0
1910 Zomertaling											0
1940 Slobeend				6							6
1960 Krooneend											0
1980 Tafeleend											0
2020 Witoogeend											0
2030 Kuifeend											0
2040 Toppereend											0
2060 Eidereend											0
2120 Ijseend											0
2130 Zwarte Zee-eend											0
2150 Grote Zee-eend											0
2180 Brilduiker											0
2200 Nonnetje											0
2210 Middelste Zaagbek											0
2230 Grote Zaagbek											0
4070 Waterral											0
4240 Waterhoen											0
4290 Meerkoet				170							170
											0

Opmerkingen - Weersgesteldheid:

Watervogeltelling

November 2001

Oostkamp - Oedelem - Sijsele

Watervogeltelling	PFOP	PER	SPOP	COP	OTMB	ZBHV	GVSM	PMV	MBV	SMH	Totaal
Datum	18/11/01	18/11/01	18/11/01	18/11/01		18/11/01	18/11/01		18/11/01		
Waarnemer(s)	MGH	ENS	ENS	ENS		ENS	ENS		ENS		
Code gebied	31101	31102	31103			31601	32414	33202	34103		
20 Roodkeelduiker											0
30 Parelduiker											0
40 Ijsduiker											0
70 Dodaars			1								1
90 Fuut	2	2				2	4				10
100 Roodhalsfuut											0
110 Kuifduiker											0
120 Geoorde Fuut											0
720 Aalscholver		3		4		9					16
800 Kuifaalscholver											0
950 Roerdomp											0
1110 Koereiger											0
1190 Kleine Zilverreiger											0
1210 Grote Zilverreiger											0
1220 Blauwe Reiger		1	1	1		1			1		5
1340 Ooievaar											0
1440 Lepelaar											0
1520 Knobbelzwaan											0
1528 Zwarte Zwaan											0
1530 Kleine Zwaan											0
1540 Wilde Zwaan											0
1710 Casarca											0
1730 Bergeend											0
1780 Mandarijneend											0
1790 Smient						2					2
1820 Krakeend						3					3
1840 Wintertaling			8			4			3		15
1860 Wilde Eend		35				200	27		11		273
1869 Soepeend											0
1890 Pijlstaart											0
1910 Zomertaling											0
1940 Slobeend						12					12
1960 Krooneend											0
1980 Tafeleend											0
2020 Witoogeend											0
2030 Kuifeend	5										5
2040 Toppereend											0
2060 Eidereend											0
2120 Ijseend											0
2130 Zwarte Zee-eend											0
2150 Grote Zee-eend											0
2180 Brilduiker											0
2200 Nonnetje											0
2210 Middelste Zaagbek											0
2230 Grote Zaagbek											0
4070 Waterral											0
4240 Waterhoen									1		1
4290 Meerkoet	3		4				16		4		27

Opmerkingen - Weersgesteldheid:

Watervogeltelling

November 2001

Roksem

Watervogeltelling	PRS	PET	APGT	PZG	SPEG	MCEG	PSG	WCRS	Totaal
Datum	16/11/01	16/11/01		17/11/01					
Waarnemer(s)	KDV	KDV							
Code gebied	30101	38201		34501	34601		37101		
20 Roodkeelduiker									0
30 Parelduiker									0
40 Ijsduiker									0
70 Dodaars	1	1							2
90 Fuut	8	2		2					12
100 Roodhalsfuut									0
110 Kuifduiker		1							1
120 Geoorde Fuut									0
720 Aalscholver	56	1		6					63
800 Kuifaalscholver									0
950 Roerdomp									0
1110 Koereiger									0
1190 Kleine Zilverreiger									0
1210 Grote Zilverreiger									0
1220 Blauwe Reiger	1			2					3
1340 Ooievaar									0
1440 Lepelaar									0
1520 Knobbelzwaan	2								2
1528 Zwarte Zwaan									0
1530 Kleine Zwaan									0
1540 Wilde Zwaan									0
1710 Casarca									0
1730 Bergeend	3								3
1780 Mandarijneend									0
1790 Smient	2275	7							2282
1820 Krakeend	25								25
1840 Wintertaling	598	1		3					602
1860 Wilde Eend	1415	9		77					1501
1869 Soepeend									0
1890 Pijlstaart	6								6
1910 Zomertaling									0
1940 Slobeend	144								144
1960 Krooneend									0
1980 Tafeleend	28	8		1					37
2020 Witoogeend									0
2030 Kuifeend	34	58		2					94
2040 Toppereend		3							3
2060 Eidereend									0
2120 Ijseend									0
2130 Zwarte Zee-eend	17								17
2150 Grote Zee-eend									0
2180 Brilduiker	9	1							10
2200 Nonnetje									0
2210 Middelste Zaagbek									0
2230 Grote Zaagbek									0
4070 Waterral				1					1
4240 Waterhoen	7	2		4					13
4290 Meerkoet	47	62		14					123
									0

Opmerkingen - Weersgesteldheid:

Watervogeltelling

November 2001

Meetkerke - Houtave

Watervogeltelling	EKMK	PMK	S	LMMK	HMMK	WSH	JPSH	HMHT	Totaal
Datum		18/11/01		18/11/01					
Waarnemer(s)		JZV		JZV					
Code gebied	33307	33302		33303					
20 Roodkeelduiker									0
30 Parelduiker									0
40 Ijsduiker									0
70 Dodaars									0
90 Fuut		1							1
100 Roodhalsfuut									0
110 Kuifduiker									0
120 Georde Fuut									0
720 Aalscholver									0
800 Kuifaalscholver									0
950 Roerdomp									0
1110 Koereiger									0
1190 Kleine Zilverreiger									0
1210 Grote Zilverreiger									0
1220 Blauwe Reiger				8					8
1340 Ooievaar									0
1440 Lepelaar									0
1520 Knobbelzwaan									0
1528 Zwarte Zwaan				1					1
1530 Kleine Zwaan									0
1540 Wilde Zwaan									0
1710 Casarca									0
1730 Bergeend				3					3
1780 Mandarijneend									0
1790 Smient									0
1820 Krakeend									0
1840 Wintertaling									0
1860 Wilde Eend		67							67
1869 Soepeend									0
1890 Pijlstaart									0
1910 Zomertaling									0
1940 Slobeend									0
1960 Krooneend									0
1980 Tafeleend									0
2020 Witoogeend									0
2030 Kuifeend									0
2040 Toppereend									0
2060 Eidereend									0
2120 Ijseend									0
2130 Zwarte Zee-eend									0
2150 Grote Zee-eend									0
2180 Brilduiker									0
2200 Nonnetje									0
2210 Middelste Zaagbek									0
2230 Grote Zaagbek									0
4070 Waterral									0
4240 Waterhoen				10					10
4290 Meerkoet		5		1					6
									0

Opmerkingen - Weersgesteldheid:

Watervogeltelling

November 2001

Damme - Dudzele - Koolkerke

Watervogeltelling	DVBD	WCRW	WCDM	SBZS	SBSM	WCKK	WCDZ	Totaal
Datum		17/11/01	18/11/01	17/11/01			17/11/01	
Waarnemer(s)		GOB	RDP/RPI	GOB			FDS	
Code gebied								
20 Roodkeelduiker								0
30 Parelduiker								0
40 Ijsduiker								0
70 Dodaars			3					3
90 Fuut			8	1				9
100 Roodhalsfuut								0
110 Kuifduiker								0
120 Geoorde Fuut								0
720 Aalscholver								0
800 Kuifaalscholver								0
950 Roerdomp								0
1110 Koereiger								0
1190 Kleine Zilverreiger							2	2
1210 Grote Zilverreiger								0
1220 Blauwe Reiger		2	3				2	7
1340 Ooievaar								0
1440 Lepelaar								0
1520 Knobbelzwaan			4					4
1528 Zwarte Zwaan								0
1530 Kleine Zwaan								0
1540 Wilde Zwaan								0
1710 Casarca								0
1730 Bergeend								0
1780 Mandarijneend								0
1790 Smient		397	42				133	572
1820 Krakeend		1	24					25
1840 Wintertaling		16	3					19
1860 Wilde Eend		23	307	212			28	570
1869 Soepeend			2					2
1890 Pijlstaart								0
1910 Zomertaling								0
1940 Slobeend			11					11
1960 Krooneend								0
1980 Tafeleend								0
2020 Witoogeend								0
2030 Kuifeend			72	18				90
2040 Toppereend								0
2060 Eidereend								0
2120 Ijseend								0
2130 Zwarte Zee-eend								0
2150 Grote Zee-eend								0
2180 Brilduiker								0
2200 Nonnetje								0
2210 Middelste Zaagbek								0
2230 Grote Zaagbek								0
4070 Waterral			4					4
4240 Waterhoen		30	46	22				98
4290 Meerkoet		35	68	34				137
								0

Opmerkingen - Weersgesteldheid:

Watervogeltelling

November 2001

Lissewege - Zeebrugge

Watervogeltelling	FT	WFT	EKLW	WLW	PPW	BT	CBT	PSP	SZBZ	Totaal
Datum	16/11/01		16/01/01		18/11/01	18/11/01		18/11/01		
Waarnemer(s)	WUP		PDH		NED	NED		NED		
Code gebied	30601				32503			30401		
20 Roodkeelduiker										0
30 Parelduiker										0
40 Ijsduiker										0
70 Dodaars			6							6
90 Fuut					8	1		2		11
100 Roodhalsfuut										0
110 Kuifduiker										0
120 Geoorde Fuut										0
720 Aalscholver	6				3	7		2		18
800 Kuifaalscholver										0
950 Roerdomp										0
1110 Koereiger										0
1190 Kleine Zilverreiger										0
1210 Grote Zilverreiger										0
1220 Blauwe Reiger	1									1
1340 Ooievaar										0
1440 Lepelaar										0
1520 Knobbelzwaan						13				13
1528 Zwarte Zwaan										0
1530 Kleine Zwaan										0
1540 Wilde Zwaan										0
1710 Casarca										0
1730 Bergeend										0
1780 Mandarijneend										0
1790 Smient					12			234		246
1820 Krakeend					6					6
1840 Wintertaling								18		18
1860 Wilde Eend	382		27		195	25		12		641
1869 Soepeend										0
1890 Pijlstaart										0
1910 Zomertaling										0
1940 Slobeend	33				8			2		43
1960 Krooneend										0
1980 Tafeleend	5				117					122
2020 Witoogeend										0
2030 Kuifeend			4		93	2				99
2040 Toppereend										0
2060 Eidereend										0
2120 Ijseend										0
2130 Zwarte Zee-eend										0
2150 Grote Zee-eend										0
2180 Brilduiker			1							1
2200 Nonnetje										0
2210 Middelste Zaagbek										0
2230 Grote Zaagbek										0
4070 Waterral										0
4240 Waterhoen	3		29			6				38
4290 Meerkoet	12		8		61	26		198		305

Opmerkingen - Weersgesteldheid:

Watervogeltelling

December 2001

Havencomplex Zeebrugge

Watervogeltelling	AH	WD	OD	BVH	KPHE	AFL	NVS+ZVS	ZK	Totaal
Datum	16/12/01	16/12/01	16/12/01	16/12/01	15/12/01	15/12/01	15/12/01	17/12/01	
Waarnemer(s)	FDS	JWA/PMT/GDP	GDP	GDP	DVT	DVT	DVT	PDH	
Code gebied	30309	30319	30320	30321				32002/3	
20 Roodkeelduiker									0
30 Parelduiker									0
40 Ijsduiker									0
70 Dodaars	19					6		210	235
90 Fuut	221	7	94			2		50	374
100 Roodhalsfuut								1	1
110 Kuifduiker								1	1
120 Georde Fuut	1								1
720 Aalscholver	132					9		66	207
800 Kuifaalscholver									0
950 Roerdomp									0
1110 Koereiger									0
1190 Kleine Zilverreiger	1								1
1210 Grote Zilverreiger									0
1220 Blauwe Reiger	4				2	1	16		23
1340 Ooievaar									0
1440 Lepelaar									0
1520 Knobbelzwaan									0
1528 Zwarte Zwaan									0
1530 Kleine Zwaan	12								12
1540 Wilde Zwaan									0
1710 Casarca									0
1730 Bergeend	567	62			1			9	639
1780 Mandarijneend									0
1790 Smient	4649	226	544			846		43	6308
1820 Krakeend	140		3			2		42	187
1840 Wintertaling	1242		8		409	187	5	14	1865
1860 Wilde Eend	3026	682	325		48	743		1776	6600
1869 Soepeend									0
1890 Pijlstaart	234		15						249
1910 Zomertaling									0
1940 Slobeend	32		391			4		16	443
1960 Krooneend									0
1980 Tafeleend	18					12		55	85
2020 Witoogeend									0
2030 Kuifeend	23					292			315
2040 Toppereend	2								2
2060 Eidereend		1	1						2
2120 Ijseend									0
2130 Zwarte Zee-eend									0
2150 Grote Zee-eend									0
2180 Brilduiker	7							36	43
2200 Nonnetje	17								17
2210 Middelste Zaagbek	7	2	11					7	27
2230 Grote Zaagbek						2			2
4070 Waterral					1	3			4
4240 Waterhoen	47				17	21	88		173
4290 Meerkoet	1268		6			32		3219	4525
									0

Opmerkingen - Weersgesteldheid:

Watervogeltelling

December 2001

Zwinstreek

Watervogeltelling	KPDU	PCKN	LBHE	Z	ZMKN	ZP	KPOV	KPNV	SZKH	Totaal
Datum	15/12/01	15/12/01	15/12/01	15/12/01		17/12/01		17/12/01		
Waarnemer(s)	PAL	PAL	PAL	FDS/CMR		MVW		MVW		
Code gebied	30201	30202	30203	30204	30206	30221	30222	30219		
20 Roodkeelduiker										0
30 Parel-duiker										0
40 Ijsduiker										0
70 Dodaars	2	1	2	3						8
90 Fuut		2	1	6						9
100 Roodhalsfuut										0
110 Kuifduiker										0
120 Geoorde Fuut										0
720 Aalscholver	5	7	6							18
800 Kuifaalscholver										0
950 Roerdomp										0
1110 Koereiger										0
1190 Kleine Zilverreiger				28		1		1		30
1210 Grote Zilverreiger										0
1220 Blauwe Reiger						2				2
1340 Ooievaar										0
1440 Lepelaar						1				1
1520 Knobbelzwaan	2	1	2							5
1528 Zwarte Zwaan										0
1530 Kleine Zwaan										0
1540 Wilde Zwaan										0
1710 Casarca										0
1730 Bergeend				62		1		1		64
1780 Mandarijneend										0
1790 Smient	11	166		660		4				841
1820 Krakeend	6	4		2						12
1840 Wintertaling	2	13		128		7				150
1860 Wilde Eend	9	42	295	3950		5		93		4394
1869 Soepeend										0
1890 Pijlstaart		2		6						8
1910 Zomertaling										0
1940 Slobeend	11	12	4	26						53
1960 Krooneend										0
1980 Tafeleend	2	14	2							18
2020 Witoogeend										0
2030 Kuifeend	14	15	4							33
2040 Toppereend										0
2060 Eidereend										0
2120 Ijseend										0
2130 Zwarte Zee-eend										0
2150 Grote Zee-eend										0
2180 Brilduiker			1	8						9
2200 Nonnetje				1						1
2210 Middelste Zaagbek				1						1
2230 Grote Zaagbek										0
4070 Waterral										0
4240 Waterhoen	27	18	23			39		32		139
4290 Meerkoet	23	14	45			4				86
										0

Opmerkingen - Weersgesteldheid:

Watervogeltelling December 2001

Uitkerke - Vlissegem - Klemskerke - Stalhille

Watervogeltelling	HBB	WUK	PVG	WCVK	WCPO	OVSP	WWSH	SZWD	Totaal
Datum	16/12/01	17/12/01	17/12/01	17/12/01	17/12/01				
Waarnemer(s)	WUP	WUP	NMO	NMO	NMO				
Code gebied	30602								
20 Roodkeelduiker									0
30 Parelduiker									0
40 Ijsduiker									0
70 Dodaars			6						6
90 Fuut									0
100 Roodhalsfuut									0
110 Kuifduiker									0
120 Georde Fuut									0
720 Aalscholver		1	4						5
800 Kuifaalscholver									0
950 Roerdomp									0
1110 Koereiger									0
1190 Kleine Zilverreiger									0
1210 Grote Zilverreiger									0
1220 Blauwe Reiger		9	1	5	7				22
1340 Ooievaar									0
1440 Lepelaar									0
1520 Knobbelzwaan									0
1528 Zwarte Zwaan									0
1530 Kleine Zwaan									0
1540 Wilde Zwaan									0
1710 Casarca									0
1730 Bergeend		37	8						45
1780 Mandarijneend									0
1790 Smient		3610	1150	340	270				5370
1820 Krakeend									0
1840 Wintertaling		252	27	12	6				297
1860 Wilde Eend	126	322	134	53	250				885
1869 Soepeend									0
1890 Pijlstaart		3							3
1910 Zomertaling									0
1940 Slobeend		48	12						60
1960 Krooneend									0
1980 Tafeleend									0
2020 Witoogeend									0
2030 Kuifeend									0
2040 Toppereend									0
2060 Eidereend									0
2120 Ijseend									0
2130 Zwarte Zee-eend									0
2150 Grote Zee-eend									0
2180 Brilduiker									0
2200 Nonnetje									0
2210 Middelste Zaagbek									0
2230 Grote Zaagbek									0
4070 Waterral									0
4240 Waterhoen		19		17	51				87
4290 Meerkoet	14		17		12				43
									0

Opmerkingen - Weersgesteldheid:

Watervogeltelling

December 2001

Hoeke - Lapscheure - Oostkerke

Watervogeltelling	KPSD	SBHK	DVHN	DVHS	WCHK	KCLS	WCOK	PHCK	Totaal
Datum	16/12/01	16/12/01	16/12/01	16/12/01		16/12/01	16/12/01		
Waarnemer(s)	MGH	MGH	MGH	MGH		MGH	MGH		
Code gebied	31401	31402							
20 Roodkeelduiker									0
30 Parelduiker									0
40 Ijsduiker									0
70 Dodaars							1		1
90 Fuut	7		9	3					19
100 Roodhalsfuut									0
110 Kuifduiker									0
120 Georde Fuut									0
720 Aalscholver			10						10
800 Kuifaalscholver									0
950 Roerdomp									0
1110 Koereiger									0
1190 Kleine Zilverreiger									0
1210 Grote Zilverreiger									0
1220 Blauwe Reiger									0
1340 Ooievaar									0
1440 Lepelaar									0
1520 Knobbelzwaan		2				1	6		9
1528 Zwarte Zwaan									0
1530 Kleine Zwaan									0
1540 Wilde Zwaan									0
1710 Casarca									0
1730 Bergeend						1	9		10
1780 Mandarijneend									0
1790 Smient						123			123
1820 Krakeend									0
1840 Wintertaling						10	457		467
1860 Wilde Eend			227	183		14	223		647
1869 Soepeend									0
1890 Pijlstaart							1		1
1910 Zomertaling									0
1940 Slobeend									0
1960 Krooneend									0
1980 Tafeleend									0
2020 Witoogeend									0
2030 Kuifeend			254	223					477
2040 Toppereend									0
2060 Eidereend									0
2120 Ijseend									0
2130 Zwarte Zee-eend									0
2150 Grote Zee-eend									0
2180 Brilduiker									0
2200 Nonnetje									0
2210 Middelste Zaagbek									0
2230 Grote Zaagbek									0
4070 Waterral									0
4240 Waterhoen									0
4290 Meerkoet			57	75		5	37		174
									0

Opmerkingen - Weersgesteldheid:

Watervogeltelling

December 2001

Beernem

Watervogeltelling	VHW	VYDK	MBBN	GVBM	GVBS	KABD	BKV	CBN	ZWBN	Totaal
Datum	16/12/01	16/12/01	17/12/01	16/12/01	16/12/01	16/12/01	16/12/01		16/12/01	
Waarnemer(s)	ENS	ENS	GAW	ENS	ENS	ENS	ENS		ENS	
Code gebied	32402	32405	32408	32412	32411		32413			
20 Roodkeelduiker										0
30 Parelduiker										0
40 Ijsduiker										0
70 Dodaars	1		3	5	3					12
90 Fuut		2	2	3	3					10
100 Roodhalsfuut										0
110 Kuifduiker										0
120 Geoorde Fuut										0
720 Aalscholver	2		7		4					13
800 Kuifaalscholver										0
950 Roerdomp										0
1110 Koereiger										0
1190 Kleine Zilverreiger										0
1210 Grote Zilverreiger										0
1220 Blauwe Reiger				2		1				3
1340 Ooievaar										0
1440 Lepelaar										0
1520 Knobbelzwaan						1				1
1528 Zwarte Zwaan										0
1530 Kleine Zwaan										0
1540 Wilde Zwaan										0
1710 Casarca										0
1730 Bergeend									10	10
1780 Mandarijneend			2							2
1790 Smient	8									8
1820 Krakeend				3						3
1840 Wintertaling			1							1
1860 Wilde Eend	80	38	56	175	260		45		120	774
1869 Soepeend	30		2		20		15			67
1890 Pijlstaart										0
1910 Zomertaling										0
1940 Slobeend										0
1960 Krooneend										0
1980 Tafeleend										0
2020 Witoogeend										0
2030 Kuifeend			2						22	24
2040 Toppereend										0
2060 Eidereend										0
2120 Ijseend										0
2130 Zwarte Zee-eend										0
2150 Grote Zee-eend										0
2180 Brilduiker										0
2200 Nonnetje										0
2210 Middelste Zaagbek										0
2230 Grote Zaagbek										0
4070 Waterral										0
4240 Waterhoen		6	6	15	17		26			70
4290 Meerkoet		12	14	36	46		1			109
										0

Opmerkingen - Weersgesteldheid:

Watervogeltelling

December 2001

Brugge en omgeving

Watervogeltelling	AZSJ	SPSM	LLP	ZEVE	LVSM	VIJV	ABM	EWP	KK	VT	Totaal
Datum		16/12/01		16/12/01				16/12/01	16/12/01	16/12/01	
Waarnemer(s)		ENS		ENS/WLT				HDR	HDR	HDR	
Code gebied	30402		30902	30901		31001		31201	31202	31801	
20 Roodkeelduiker											0
30 Parelduiker											0
40 Ijsduiker											0
70 Dodaars										1	1
90 Fuut		1									1
100 Roodhalsfuut											0
110 Kuifduiker											0
120 Geoorde Fuut											0
720 Aalscholver		1		2						1	4
800 Kuifaalscholver											0
950 Roerdomp											0
1110 Koereiger											0
1190 Kleine Zilverreiger											0
1210 Grote Zilverreiger											0
1220 Blauwe Reiger								1		1	2
1340 Ooievaar											0
1440 Lepelaar											0
1520 Knobbelzwaan											0
1528 Zwarte Zwaan											0
1530 Kleine Zwaan											0
1540 Wilde Zwaan											0
1710 Casarca											0
1730 Bergeend											0
1780 Mandarijneend											0
1790 Smient				180							180
1820 Krakeend				10							10
1840 Wintertaling				1							1
1860 Wilde Eend		24		577				5	70	150	826
1869 Soepeend		10									10
1890 Pijlstaart											0
1910 Zomertaling											0
1940 Slobeend											0
1960 Krooneend											0
1980 Tafeleend											0
2020 Witocgeend											0
2030 Kuifeend				2							2
2040 Toppereend											0
2060 Eidereend											0
2120 Ijseend											0
2130 Zwarte Zee-eend											0
2150 Grote Zee-eend											0
2180 Brilduiker											0
2200 Nonnetje											0
2210 Middelste Zaagbek											0
2230 Grote Zaagbek											0
4070 Waterral											0
4240 Waterhoen		4		6					7	43	60
4290 Meerkoeft		2		179				13	9	15	218

Opmerkingen - Weersgesteldheid:

Watervogeltelling

December 2001

Oostkamp - Oedelem - Sijsele

Watervogeltelling	PFOP	PER	SPOP	COP	OTMB	ZBHV	GVSM	PMV	MBV	SMH	Totaal
Datum	17/12/01		16/12/01	16/12/01		16/12/01	16/12/01		16/12/01		
Waarnemer(s)	MGH		ENS	ENS		ENS	ENS		ENS		
Code gebied	31101	31102	31103			31601	32414	33202	4103		
20 Roodkeelduiker											0
30 Parelduiker											0
40 Ijsduiker											0
70 Dodaars							1				1
90 Fuut						4					4
100 Roodhalsfuut											0
110 Kuifduiker											0
120 Geoorde Fuut											0
720 Aalscholver						3	1				4
800 Kuifaalscholver											0
950 Roerdomp											0
1110 Koereiger											0
1190 Kleine Zilverreiger											0
1210 Grote Zilverreiger											0
1220 Blauwe Reiger						2					2
1340 Ooievaar											0
1440 Lepelaar											0
1520 Knobbelzwaan											0
1528 Zwarte Zwaan											0
1530 Kleine Zwaan											0
1540 Wilde Zwaan											0
1710 Casarca											0
1730 Bergeend											0
1780 Mandarijneend											0
1790 Smient											0
1820 Krakeend						2					2
1840 Wintertaling											0
1860 Wilde Eend	5					310	97		2		414
1869 Soepeend						10					10
1890 Pijlstaart											0
1910 Zomertaling											0
1940 Slobeend						22					22
1960 Krooneend											0
1980 Tafeleend											0
2020 Witoogeend											0
2030 Kuifeend											0
2040 Toppereend											0
2060 Eidereend											0
2120 Ijseend											0
2130 Zwarte Zee-eend											0
2150 Grote Zee-eend											0
2180 Brilduiker											0
2200 Nonnetje											0
2210 Middelste Zaagbek											0
2230 Grote Zaagbek											0
4070 Waterral											0
4240 Waterhoen							6				6
4290 Meerkoet	7					24	26				57
											0

Opmerkingen - Weersgesteldheid:

Watervogeltelling

December 2001

Roksem

Watervogeltelling	PRS	PET	APGT	PZG	SPEG	MCEG	PSG	WCRS	Totaal
Datum	13/12/01	13/12/01		10/12/01					
Waarnemer(s)	KDV	KDV							
Code gebied	30101	38201		34501	34601		37101		
20 Roodkeelduiker									0
30 Parelduiker									0
40 Ijsduiker									0
70 Dodaars	2	2							4
90 Fuut				2					2
100 Roodhalsfuut									0
110 Kuifduiker									0
120 Georde Fuut									0
720 Aalscholver	61	1							62
800 Kuifaalscholver									0
950 Roerdomp									0
1110 Koereiger									0
1190 Kleine Zilverreiger									0
1210 Grote Zilverreiger									0
1220 Blauwe Reiger				1					1
1340 Ooievaar									0
1440 Lepelaar									0
1520 Knobbelzwaan	1								1
1528 Zwarte Zwaan									0
1530 Kleine Zwaan									0
1540 Wilde Zwaan									0
1710 Casarca									0
1730 Bergeend									0
1780 Mandarijneend									0
1790 Smient	3460								3460
1820 Krakeend	23								23
1840 Wintertaling	141	1		10					152
1860 Wilde Eend	680	46		53					779
1869 Soepeend									0
1890 Pijlstaart	4			1					5
1910 Zomertaling									0
1940 Slobeend	96	9		13					118
1960 Krooneend									0
1980 Tafeleend	34			11					45
2020 Witoogeend									0
2030 Kuifeend	78	16		12					106
2040 Toppereend	1								1
2060 Eidereend									0
2120 Ijseend									0
2130 Zwarte Zee-eend									0
2150 Grote Zee-eend									0
2180 Brilduiker	9								9
2200 Nonnetje									0
2210 Middelste Zaagbek									0
2230 Grote Zaagbek	47								47
4070 Waterral	1								1
4240 Waterhoen	4								4
4290 Meerkoet	31	33							64
									0

Opmerkingen - Weersgesteldheid:

Watervogeltelling December 2001

Meetkerke - Houtave

Watervogeltelling	EKMK	PMK	S	LMMK	HMMK	WSH	JPSH	HMHT	Totaal
Datum		16/12/01		16/12/01					
Waarnemer(s)		JZV		JZV					
Code gebied	33307	33302		33303					
20 Roodkeelduiker									0
30 Parelduiker									0
40 Ijsduiker									0
70 Dodaars									0
90 Fuut		1							1
100 Roodhalsfuut									0
110 Kuifduiker									0
120 Geoorde Fuut									0
720 Aalscholver									0
800 Kuifaalscholver									0
950 Roerdomp									0
1110 Koereiger									0
1190 Kleine Zilverreiger									0
1210 Grote Zilverreiger									0
1220 Blauwe Reiger				3					3
1340 Ooievaar									0
1440 Lepelaar									0
1520 Knobbelzwaan									0
1528 Zwarte Zwaan									0
1530 Kleine Zwaan									0
1540 Wilde Zwaan									0
1710 Casarca									0
1730 Bergeend				3					3
1780 Mandarijneend									0
1790 Smient									0
1820 Krakeend									0
1840 Wintertaling									0
1860 Wilde Eend		10							10
1869 Soepeend									0
1890 Pijlstaart									0
1910 Zomertaling									0
1940 Slobeend									0
1960 Krooneend									0
1980 Tafeleend									0
2020 Witoogeend									0
2030 Kuifeend		2							2
2040 Toppereend									0
2060 Eidereend									0
2120 Ijseend									0
2130 Zwarte Zee-eend									0
2150 Grote Zee-eend									0
2180 Brilduiker									0
2200 Nonnetje									0
2210 Middelste Zaagbek									0
2230 Grote Zaagbek									0
4070 Waterral									0
4240 Waterhoen									0
4290 Meerkoet		4							4
									0

Opmerkingen - Weersgesteldheid:

Watervogeltelling

December 2001

Damme - Dudzele - Koolkerke

Watervogeltelling	DVBD	WCRW	WCDM	SBZS	SBSM	WCKK	WCDZ	WCRW	Totaal
Datum		17/12/01	16/12/01	17/12/01			15/12/01		
Waarnemer(s)		GOB	RPI/RDP	GOB			FDS		
Code gebied									
20 Roodkeelduiker									
30 Parelduiker									
40 Ijsduiker									
70 Dodaars			5						
90 Fuut			2						
100 Roodhalsfuut									
110 Kuifduiker									
120 Georde Fuut									
720 Aalscholver			16	33					49
800 Kuifaalscholver									
950 Roerdomp									
1110 Koereiger									
1190 Kleine Zilverreiger									
1210 Grote Zilverreiger							2		2
1220 Blauwe Reiger		5	8	1					14
1340 Ooievaar									
1440 Lepelaar									
1520 Knobbelzwaan									
1528 Zwarte Zwaan									
1530 Kleine Zwaan									
1540 Wilde Zwaan									
1710 Casarca									
1730 Bergeend			1						1
1780 Mandarijneend									
1790 Smient		265	353				340		958
1820 Krakeend			28						28
1840 Wintertaling		14	212				25		250
1860 Wilde Eend		4	524	289			35		852
1869 Soepeend			4						4
1890 Pijlstaart									
1910 Zomertaling									
1940 Slobeend			46						46
1960 Krooneend									
1980 Tafeleend									
2020 Witoogeend									
2030 Kuifeend			115	56					171
2040 Toppereend									
2060 Eidereend									
2120 Ijseend									
2130 Zwarte Zee-eend									
2150 Grote Zee-eend									
2180 Brilduiker									
2200 Nonnetje									
2210 Middelste Zaagbek									
2230 Grote Zaagbek									
4070 Waterral			1						1
4240 Waterhoen		61	27	55					143
4290 Meerkoet		72	57	35					164

Opmerkingen - Weersgesteldheid:

Watervogeltelling

December 2001

Lissewege - Zeebrugge

Watervogeltelling	FT	WFT	EKLW	WLW	PPW	BT	CBT	PSP	SZBZ	Totaal
Datum			17/12/01	17/12/01	16/12/01	16/12/01		16/12/01		
Waarnemer(s)			PDH	PDH	NED	NED		NED		
Code gebied	30601				32503			30401		
20 Roodkeelduiker										0
30 Parelduiker										0
40 Ijsduiker										0
70 Dodaars					1			3		4
90 Fuut					12	1				13
100 Roodhalsfuut										0
110 Kuifduiker										0
120 Geoorde Fuut										0
720 Aalscholver					49	37		20		106
800 Kuifaalscholver										0
950 Roerdomp										0
1110 Koereiger										0
1190 Kleine Zilverreiger				17	1					18
1210 Grote Zilverreiger				1						1
1220 Blauwe Reiger										0
1340 Ooievaar										0
1440 Lepelaar										0
1520 Knobbelzwaan					2	12				14
1528 Zwarte Zwaan										0
1530 Kleine Zwaan										0
1540 Wilde Zwaan										0
1710 Casarca										0
1730 Bergeend										0
1780 Mandarijneend										0
1790 Smient					85	80		2168		2333
1820 Krakeend					18			16		34
1840 Wintertaling					32	8		87		127
1860 Wilde Eend			6		646	80		55		787
1869 Soepeend										0
1890 Pijlstaart										0
1910 Zomertaling										0
1940 Slobeend					48	3		25		76
1960 Krooneend										0
1980 Tafeleend					69	18		21		108
2020 Witoogeend										0
2030 Kuifeend					44	34		2		80
2040 Toppereend										0
2060 Eidereend										0
2120 Ijseend										0
2130 Zwarte Zee-eend										0
2150 Grote Zee-eend										0
2180 Briidduiker										0
2200 Nonnetje										0
2210 Middelste Zaagbek										0
2230 Grote Zaagbek					1					1
4070 Waterral										0
4240 Waterhoen						20				20
4290 Meerkcet					115	82		320		517
										0

Opmerkingen - Weersgesteldheid:

Watervogeltelling

Januari 2002

Havencomplex Zeebrugge

Watervogeltelling	AH	WD	OD	BVH	KPHE	AFL	NVS+ZVS	ZK	Totaal
Datum	13/01/02	13/01/02	13/01/02	13/01/02	13/01/02	13/01/02	13/01/02	13/01/02	
Waarnemer(s)	FDS *	FDS	GDP	GDP	DVT	DVT	DVT	PDH	
Code gebied	30309	30319	30320	30321				32002/3	
20 Roodkeelduiker									0
30 Parelduiker									0
40 Ijsduiker									0
70 Dodaars	38					2		194	234
90 Fuut	313	6	99			1		59	478
100 Roodhalsfuut									0
110 Kuifduiker	1		2						3
120 Geoorde Fuut	2							3	5
720 Aalscholver	69		6			5		93	173
800 Kuifaalscholver								1	1
950 Roerdomp	1								1
1110 Koereiger									0
1190 Kleine Zilverreiger	2								2
1210 Grote Zilverreiger									0
1220 Blauwe Reiger	10		1		1	2	12		26
1340 Ooievaar									0
1440 Lepelaar									0
1520 Knobbelzwaan									0
1528 Zwarte Zwaan	3								3
1530 Kleine Zwaan									0
1540 Wilde Zwaan									0
1710 Casarca									0
1730 Bergeend	96	121		1			3	21	242
1780 Mandarijneend									0
1790 Smient	6316	13	261			28		37	6655
1820 Krakeend	68	2	20		2	28	15	83	218
1840 Wintertaling	155	6			41	65	12		279
1860 Wilde Eend	670	233	4		46	586	31	1965	3535
1869 Soepeend									0
1890 Pijlstaart	200								200
1910 Zomertaling									0
1940 Slobeend	118		6					6	130
1960 Krooneend									0
1980 Tafeleend	15		1			7		299	322
2020 Wittoegeend									0
2030 Kuifeend	1	3				112		107	223
2040 Toppereend	2	2							4
2060 Eidereend		5	1						6
2120 Ijseend									0
2130 Zwarte Zee-eend									0
2150 Grote Zee-eend									0
2180 Brilduiker	4		1					32	37
2200 Nonnetje	5					5			10
2210 Middelste Zaagbek	16	2	3					35	56
2230 Grote Zaagbek									0
4070 Waterral									0
4240 Waterhoen	39				38	5	95	3	180
4290 Meerkoet	1500	14	27		1	36			1578
									0

Opmerkingen - Weersgesteldheid:

AH FDS * = +GOB+IL+WJ+CMR+RVN+RDL+JDK+PMT+JPD

Watervogeltelling

Januari 2002

Zwinstreek

Watervogeltelling	KPDU	PCKN	LBHE	Z	ZMKN	ZP	KPOV	KPNV	SZKH	Totaal
Datum	15/01/02	15/01/02	15/01/02	13/01/02		15/01/02				
Waarnemer(s)	PAL	PAL	PAL	GBU		MVV/VGH				
Code gebied	30201	30202	30203	30204	30206	30221	30222	30219		
20 Roodkeelduiker										0
30 Parelduiker										0
40 Ijsduiker										0
70 Dodaars	1	1		3		3				8
90 Fuut		1	1	8						10
100 Roodhalsfuut										0
110 Kuifduiker										0
120 Georde Fuut										0
720 Aalscholver	3	20	10	14						47
800 Kuifaalscholver										0
950 Roerdomp										0
1110 Koereiger										0
1190 Kleine Zilverreiger				6						6
1210 Grote Zilverreiger										0
1220 Blauwe Reiger				30						30
1340 Ooievaar				56						56
1440 Lepelaar				1						1
1520 Knobbelzwaan	2	2	1							5
1528 Zwarte Zwaan										0
1530 Kleine Zwaan				3						3
1540 Wilde Zwaan										0
1710 Casarca										0
1730 Bergeend				85		3				88
1780 Mandarijneend										0
1790 Smient	24	215		135						374
1820 Krakeend	5									5
1840 Wintertaling	2	4		65		3				74
1860 Wilde Eend	23	30	254	2130		17				2454
1869 Soepeend				15						15
1890 Pijlstaart										0
1910 Zomertaling										0
1940 Slobeend	3	3	1	4						11
1960 Krooneend										0
1980 Tafeleend	3	8	2							13
2020 Witoogeend										0
2030 Kuifeend	15		5			1				21
2040 Toppereend										0
2060 Eidereend										0
2120 Ijseend										0
2130 Zwarte Zee-eend										0
2150 Grote Zee-eend										0
2180 Brilduiker		1		12						13
2200 Nonnetje										0
2210 Middelste Zaagbek										0
2230 Grote Zaagbek										0
4070 Waterral										0
4240 Waterhoen	23	17	21							61
4290 Meerkoet	29	12	54	4		2				101
										0

Opmerkingen - Weersgesteldheid:

Watervogeltelling

Januari 2002

Uitkerke - Vlissegem - Klemskerke - Stalhille

Watervogeltelling	HBB	WUK	PVG	WCVK	WCPO	OVSP	WWSH	SZWD	Totaal
Datum	12/01/02	15/01/02	14/01/02	13/01/02	12/01/02				
Waarnemer(s)	WUP	WUP	NMO	NMO	NMO				
Code gebied	30602								
20 Roodkeelduiker									0
30 Parelduiker									0
40 Ijsduiker									0
70 Dodaars			11		4				15
90 Fuut	1								1
100 Roodhalsfuut									0
110 Kuifduiker									0
120 Georde Fuut									0
720 Aalscholver			2		2				4
800 Kuifaalscholver									0
950 Roerdomp		1							1
1110 Koereiger									0
1190 Kleine Zilverreiger		1							1
1210 Grote Zilverreiger									0
1220 Blauwe Reiger		5	1	3	3				12
1340 Ooievaar									0
1440 Lepelaar									0
1520 Knobbelzwaan									0
1528 Zwarte Zwaan									0
1530 Kleine Zwaan									0
1540 Wilde Zwaan									0
1710 Casarca									0
1730 Bergeend		10	4	18	11				43
1780 Mandarijneend									0
1790 Smient		2000	740	455	150				3345
1820 Krakeend									0
1840 Wintertaling		100	23	34	18				175
1860 Wilde Eend	25	150	74	28	543				820
1869 Soepeend									0
1890 Pijlstaart									0
1910 Zomertaling									0
1940 Slcbeend			17	6					23
1960 Krooneend									0
1980 Tafeleend					1				1
2020 Witoogeend									0
2030 Kuifeend									0
2040 Toppereend									0
2060 Eicereend									0
2120 Ijseend									0
2130 Zwarte Zee-eend									0
2150 Grote Zee-eend									0
2180 Briidduiker									0
2200 Nonnetje									0
2210 Middelste Zaagbek									0
2230 Grote Zaagbek									0
4070 Waterral									0
4240 Waterhoen				47	224				271
4290 Meerkoet	36	52	30	11	2				131
									0

Opmerkingen - Weersgesteldheid:

Watervogeltelling

Januari 2002

Hoeke - Lapscheure - Oostkerke

Watervogeltelling	KPSD	SBHK	DVHN	DVHS	WCHK	KCLS	WCOK	PHCK	Totaal
Datum	13/01/02	13/01/02	13/01/02	13/01/02		13/01/02	13/01/02		
Waarnemer(s)	MGH	MGH	MGH	MGH		MGH	MGH		
Code gebied	31401	31402							
20 Roodkeelduiker									0
30 Parelduiker									0
40 Ijsduiker									0
70 Dodaars									0
90 Fuut									0
100 Roodhalsfuut									0
110 Kuifduiker									0
120 Geoorde Fuut									0
720 Aalscholver							2		2
800 Kuifaalscholver									0
950 Roerdomp									0
1110 Koereiger									0
1190 Kleine Zilverreiger									0
1210 Grote Zilverreiger									0
1220 Blauwe Reiger									0
1340 Ooievaar									0
1440 Lepelaar									0
1520 Knobbelzwaan							11		11
1528 Zwarte Zwaan									0
1530 Kleine Zwaan						17			17
1540 Wilde Zwaan									0
1710 Casarca									0
1730 Bergeend							3		3
1780 Mandarijneend									0
1790 Smient			163	257			1200		1620
1820 Krakeend									0
1840 Wintertaling							152		152
1860 Wilde Eend			57			24	112		193
1869 Soepeend									0
1890 Pijlstaart									0
1910 Zomertaling									0
1940 Slobeend									0
1960 Krooneend									0
1980 Tafeleend									0
2020 Witoogeend									0
2030 Kuifeend									0
2040 Toppereend									0
2060 Eidereend									0
2120 Ijseend									0
2130 Zwarte Zee-eend									0
2150 Grote Zee-eend									0
2180 Brilduiker									0
2200 Nonnetje									0
2210 Middelste Zaagbek									0
2230 Grote Zaagbek									0
4070 Waterral									0
4240 Waterhoen									0
4290 Meerkoet			45	23		11			79
									0

Opmerkingen - Weersgesteldheid:

Watervogeltelling

Januari 2002

Beernem

Watervogeltelling	VHW	VYDK	MBBN	GVBM	GVBS	KABD	BKV	CBN	ZWBN	Totaal
Datum	13/01/02	13/01/02	13/01/02	13/01/02	13/01/02	13/01/02	13/01/02		13/01/02	
Waarnemer(s)	ENS	ENS	GAW	ENS	ENS	ENS	ENS		ENS	
Code gebied	32402	32405	32408	32412	32411		32413			
20 Roodkeelduiker										0
30 Parelduiker										0
40 Ijsduiker										0
70 Dodaars		2	2	4	3					11
90 Fuut			2	3	6					11
100 Roodhalsfuut										0
110 Kuifduiker										0
120 Geoorde Fuut										0
720 Aalscholver			36	4	18				5	63
800 Kuifaalscholver										0
950 Roerdomp										0
1110 Koereiger										0
1190 Kleine Zilverreiger										0
1210 Grote Zilverreiger										0
1220 Blauwe Reiger										0
1340 Ooievaar										0
1440 Lepelaar										0
1520 Knobbelzwaan						1				1
1528 Zwarte Zwaan										0
1530 Kleine Zwaan										0
1540 Wilde Zwaan										0
1710 Casarca										0
1730 Bergeend										0
1780 Mandarijneend										0
1790 Smient									22	22
1820 Krakeend				4					4	8
1840 Wintertaling									15	15
1860 Wilde Eend		30	92	173	420		43		65	823
1869 Soepeend	28		4		10		15			57
1890 Pijlstaart										0
1910 Zomertaling										0
1940 Slobeend										0
1960 Krooneend										0
1980 Tafeleend				2	49					51
2020 Witoogeend										0
2030 Kuifeend			16	10	110					136
2040 Toppereend										0
2060 Eidereend										0
2120 Ijseend										0
2130 Zwarte Zee-eend										0
2150 Grote Zee-eend										0
2180 Brilduiker					2					2
2200 Nonnetje										0
2210 Middelste Zaagbek										0
2230 Grote Zaagbek										0
4070 Waterral										0
4240 Waterhoen	12		9				22			43
4290 Meerkoet	2	18	8	46						74

Opmerkingen - Weersgesteldheid:

Watervogeltelling

Januari 2002

Brugge en omgeving

Watervogeltelling	AZSJ	SPSM	LLP	ZEVE	LVSM	VIJV	ABM	EWP	KK	VT	Totaal
Datum		13/01/02		13/01/02	13/01/02	16/01/02					
Waarnemer(s)		ENS		ENS	ENS						
Code gebied	30402		30902	30901		31001		31201	31202	31801	
20 Roodkeelduiker											0
30 Parelduiker											0
40 Ijsduiker											0
70 Dodaars											0
90 Fuut		1									1
100 Roodhalsfuut											0
110 Kuifduiker											0
120 Geoorde Fuut											0
720 Aalscholver											0
800 Kuifaalscholver											0
950 Roerdomp											0
1110 Koereiger											0
1190 Kleine Zilverreiger											0
1210 Grote Zilverreiger											0
1220 Blauwe Reiger		1									1
1340 Ooievaar											0
1440 Lepelaar											0
1520 Knobbelzwaan											0
1528 Zwarte Zwaan											0
1530 Kleine Zwaan											0
1540 Wilde Zwaan											0
1710 Casarca				1							1
1730 Bergeend				1							1
1780 Mandarijneend											0
1790 Smient				220		1					221
1820 Krakeend											0
1840 Wintertaling				5		7					12
1860 Wilde Eend		10		430		26					466
1869 Soepeend		35				4					39
1890 Pijlstaart											0
1910 Zomertaling											0
1940 Slobeend											0
1960 Krooneend											0
1980 Tafeleend				2							2
2020 Witoogeend											0
2030 Kuifeend											0
2040 Toppereend											0
2060 Eidereend											0
2120 Ijseend											0
2130 Zwarte Zee-eend											0
2150 Grote Zee-eend											0
2180 Brilduiker											0
2200 Nonnetje											0
2210 Middelste Zaagbek											0
2230 Grote Zaagbek											0
4070 Waterral											0
4240 Waterhoen						4					4
4290 Meerkoet		4				11					15
											0

Opmerkingen - Weersgesteldheid:

Watervogeltelling

Januari 2002

Oostkamp - Oedelem - Sijsele

Watervogeltelling	PFOP	PER	SPOP	COP	OTMB	ZBHV	GVSM	PMV	MBV	SMH	Totaal
Datum	13/01/02	13/01/02	13/01/02	13/01/02		13/01/02	13/01/02		13/01/02		
Waarnemer(s)	MGH	ENS	ENS	ENS		ENS	ENS		ENS		
Code gebied	31101	31102	31103			31601	32414	33202	4103		
20 Roodkeelduiker											0
30 Parelduiker											0
40 Ijsduiker											0
70 Dodaars							2				2
90 Fuut						1					1
100 Roodhalsfuut											0
110 Kuifduiker											0
120 Geoorde Fuut											0
720 Aalscholver	3						1				4
800 Kuifaalscholver											0
950 Roerdomp											0
1110 Koereiger											0
1190 Kleine Zilverreiger											0
1210 Grote Zilverreiger											0
1220 Blauwe Reiger											0
1340 Ooievaar											0
1440 Lepelaar											0
1520 Knobbelzwaan											0
1528 Zwarte Zwaan											0
1530 Kleine Zwaan											0
1540 Wilde Zwaan											0
1710 Casarca											0
1730 Bergeend						3					3
1780 Mandarijneend											0
1790 Smient											0
1820 Krakeend											0
1840 Wintertaling											0
1860 Wilde Eend						150	30				180
1869 Soepeend						8					8
1890 Pijlstaart											0
1910 Zomertaling											0
1940 Slobeend						4					4
1960 Krooneend											0
1980 Tafeleend							1				1
2020 Witoogeend											0
2030 Kuifeend											0
2040 Toppereend											0
2060 Eidereend											0
2120 Ijseend											0
2130 Zwarte Zee-eend											0
2150 Grote Zee-eend											0
2180 Brilduiker											0
2200 Nonnetje											0
2210 Middelste Zaagbek											0
2230 Grote Zaagbek											0
4070 Waterral											0
4240 Waterhoen									4		4
4290 Meerkoet						18	14				32

Opmerkingen - Weersgesteldheid:

Watervogeltelling

Januari 2002

Roksem

Watervogeltelling	PRS	PET	APGT	PZG	SPEG	MCEG	PSG	WCRS	WCJB	Totaal
Datum	10/01/02	10/01/02		16/01/02					10/01/02	
Waarnemer(s)	KDV	KDV							KDV	
Code gebied	30101	38201		34501	34601		37101			
20 Roodkeelduiker										0
30 Parelduiker										0
40 Ijsduiker										0
70 Dodaars	1									1
90 Fuut				1						1
100 Roodhalsfuut										0
110 Kuifduiker										0
120 Geoorde Fuut										0
720 Aalscholver	6			15						21
800 Kuifaalscholver										0
950 Roerdomp										0
1110 Koereiger										0
1190 Kleine Zilverreiger										0
1210 Grote Zilverreiger										0
1220 Blauwe Reiger	1			1				2		4
1340 Ooievaar										0
1440 Lepelaar										0
1520 Knobbelzwaan	1			2				8		11
1528 Zwarte Zwaan										0
1530 Kleine Zwaan								5		5
1540 Wilde Zwaan										0
1710 Casarca										0
1730 Bergeend										0
1780 Mandarijneend										0
1790 Smient	6945	2		6				21		6974
1820 Krakeend	13									13
1840 Wintertaling	117	6		16				15		154
1860 Wilde Eend	1785	49		55				65		1954
1869 Soepeend										0
1890 Pijlstaart	38	4								42
1910 Zomertaling										0
1940 Slobeend	17	1		12						30
1960 Krooneend	3									3
1980 Tafeleend	55			9						64
2020 Witoogeend										0
2030 Kuifeend	135			24						159
2040 Toppereend	2									2
2060 Eidereend										0
2120 Ijseend										0
2130 Zwarte Zee-eend										0
2150 Grote Zee-eend										0
2180 Brilduiker	12									12
2200 Nonnetje										0
2210 Middeleste Zaagbek										0
2230 Grote Zaagbek	1			1						2
4070 Waterral	2									2
4240 Waterhoen	4	1								5
4290 Meerkoet	107	20		22						149
										0

Opmerkingen - Weersgesteldheid:

Watervogeltelling

Januari 2002

Meetkerke - Houtave

Watervogeltelling	EKMK	PMK	S	LMMK	HMMK	WSH	JPSH	HMHT	Totaal
Datum		13/01/02		13/01/02					
Waarnemer(s)		JZV		JZV					
Code gebied	33307	33302		33303					
20 Roodkeelduiker									0
30 Parelduiker									0
40 Ijsduiker									0
70 Dodaars									0
90 Fuut									0
100 Roodhalsfuut									0
110 Kuifduiker									0
120 Georde Fuut									0
720 Aalscholver				4					4
800 Kuifaalscholver									0
950 Roerdomp									0
1110 Koereiger									0
1190 Kleine Zilverreiger				1					1
1210 Grote Zilverreiger				1					1
1220 Blauwe Reiger				6					6
1340 Ooievaar									0
1440 Lepelaar									0
1520 Knobbelzwaan									0
1528 Zwarte Zwaan									0
1530 Kleine Zwaan									0
1540 Wilde Zwaan									0
1710 Casarca									0
1730 Bergeend		2							2
1780 Mandarijneend									0
1790 Smient		37							37
1820 Krakeend		4							4
1840 Wintertaling		3							3
1860 Wilde Eend		20		20					40
1869 Soepeend									0
1890 Pijlstaart		5							5
1910 Zomertaling									0
1940 Slobeend		11							11
1960 Krooneend									0
1980 Tafeleend									0
2020 Witoogeend									0
2030 Kuifeend		1							1
2040 Toppereend									0
2060 Eidereend									0
2120 Ijseend									0
2130 Zwarte Zee-eend									0
2150 Grote Zee-eend									0
2180 Brilduiker									0
2200 Nonnetje									0
2210 Middelste Zaagbek									0
2230 Grote Zaagbek									0
4070 Waterrai									0
4240 Waterhoen									0
4290 Meerkoet		15							15

Opmerkingen - Weersgesteldheid:

Watervogeltelling

Januari 2002

Damme - Dudzele - Koolkerke

Watervogeltelling	DVBD	WCRW	WCDM	SBZS	SBSM	WCKK	WCDZ	Totaal
Datum		12/01/02	13/01/02	12/01/02				
Waarnemer(s)		GOB	RPI/RDP	GOB				
Code gebied								
20 Roodkeelduiker								0
30 Parelduiker								0
40 Ijsduiker								0
70 Dodaars			4					4
90 Fuut			1					1
100 Roodhalsfuut								0
110 Kuifduiker								0
120 Geoorde Fuut								0
720 Aalscholver			16	33				49
800 Kuifaalscholver								0
950 Roerdomp								0
1110 Koereiger								0
1190 Kleine Zilverreiger								0
1210 Grote Zilverreiger								0
1220 Blauwe Reiger		4	15					19
1340 Ooievaar			1					1
1440 Lepelaar								0
1520 Knobbelzwaan								0
1528 Zwarte Zwaan								0
1530 Kleine Zwaan								0
1540 Wilde Zwaan								0
1710 Casarca								0
1730 Bergeend		1	5					6
1780 Mandarijneend								0
1790 Smient		819	124					943
1820 Krakeend			4					4
1840 Wintertaling		18	67					85
1860 Wilde Eend		56	663	91				810
1869 Soepeend		2	2					4
1890 Pijlstaart								0
1910 Zomertaling								0
1940 Slobeend		10	38	8				56
1960 Krooneend								0
1980 Tafeleend			2					2
2020 Witoogeend								0
2030 Kuifeend			164	42				206
2040 Toppereend								0
2060 Eidereend								0
2120 Ijseend								0
2130 Zwarte Zee-eend								0
2150 Grote Zee-eend								0
2180 Brilduiker								0
2200 Nonnetje								0
2210 Middelste Zaagbek								0
2230 Grote Zaagbek			3					3
4070 Waterral								0
4240 Waterhoen		76	145	17				238
4290 Meerkoet		121	183	1				305
								0

Opmerkingen - Weersgesteldheid:

Watervogeltelling Januari 2002

Lissewege - Zeebrugge

Watervogeltelling	FT	WFT	EKLW	WLW	PPW	BT	CBT	PSP	SZBZ	Totaal
Datum			13/01/02		13/01/02	13/01/02		13/01/02		
Waarnemer(s)			PDH		NED	NED		NED		
Code gebied	30601				32503			30401		
20 Roodkeelduiker										0
30 Parelduiker										0
40 Ijsduiker										0
70 Dodaars										0
90 Fuut										0
100 Roodhalsfuut										0
110 Kuifduiker										0
120 Geoorde Fuut										0
720 Aalscholver					7			48		55
800 Kuifaalscholver										0
950 Roerdomp										0
1110 Koereiger										0
1190 Kleine Zilverreiger			3							3
1210 Grote Zilverreiger										0
1220 Blauwe Reiger										0
1340 Ooievaar										0
1440 Lepelaar										0
1520 Knobbelzwaan						13				13
1528 Zwarte Zwaan										0
1530 Kleine Zwaan										0
1540 Wilde Zwaan										0
1710 Casarca										0
1730 Bergeend										0
1780 Mandarijneend										0
1790 Smient					4			2228		2232
1820 Krakeend			2		4	20				26
1840 Wintertaling						19		82		101
1860 Wilde Eend			24		106	230		70		430
1869 Soepeend										0
1890 Pijlstaart										0
1910 Zomertaling										0
1940 Slobeend			6		6	4		28		44
1960 Krooneend						1				1
1980 Tafeleend					8	6		3		17
2020 Witoogeend										0
2030 Kuifeend					5	18				23
2040 Toppereend										0
2060 Eidereend										0
2120 Ijseend										0
2130 Zwarte Zee-eend										0
2150 Grote Zee-eend										0
2180 Brilduiker										0
2200 Nonnetje										0
2210 Middelste Zaagbek										0
2230 Grote Zaagbek										0
4070 Waterral			1							1
4240 Waterhoen			12			24				36
4290 Meerkoet					107	92		279		478

Opmerkingen - Weersgesteldheid:

Watervogeltelling

Februari 2002

Havencomplex Zeebrugge

Watervogeltelling	AH	WD	OD	BVH	KPHE	AFL	NVS+ZVS	ZK	Totaal
Datum	17/02/02	17/02/02	17/02/02	17/02/02	17/02/02	17/02/02	17/02/02	16/02/02	
Waarnemer(s)	FDS *	GDP	GDP	GDP/GC	DVT	DVT	DVT	PDH	
Code gebied	30309	30319	30320	30321				32002/3	
20 Roodkeelduiker									0
30 Parelduiker									0
40 Ijsduiker									0
70 Dodaars	37					1		167	205
90 Fuut	88	4	114			6		20	232
100 Roodhalsfuut	1								1
110 Kuifduiker									0
120 Geoorde Fuut	7								7
720 Aalscholver	257		6			11		13	287
800 Kuifaalscholver									0
950 Roerdcmp	1								1
1110 Koereiger									0
1190 Kleine Zilverreiger	4		1				1		6
1210 Grote Zilverreiger									0
1220 Blauwe Reiger	2						3		5
1340 Ooievaar									0
1440 Lepelaar									0
1520 Knobbelzwaan									0
1528 Zwarte Zwaan									0
1530 Kleine Zwaan									0
1540 Wilde Zwaan									0
1710 Casarca									0
1730 Bergeend	385	65			22		17		489
1780 Mandarijneend									0
1790 Smient	1845	390	248			167			2650
1820 Krakeend	138		37		10	1		4	190
1840 Wintertaling	348				263	117	2		730
1860 Wilde Eend	466	175	23		52	326	11	321	1374
1869 Soepeend									0
1890 Pijlstaart	58		93						151
1910 Zomertaling									0
1940 Slobeend	107	6			5	2			120
1960 Krooneend									0
1980 Tafeleend	6							59	65
2020 Witoogeend									0
2030 Kuifeend	60				2	182			244
2040 Toppereend									0
2060 Eidereend		10	8						18
2120 Ijseend									0
2130 Zwarte Zee-eend									0
2150 Grote Zee-eend									0
2180 Brilduiker	18							63	81
2200 Nonnetje	5								5
2210 Middelste Zaagbek	15	2	5			6		12	40
2230 Grote Zaagbek									0
4070 Waterral									0
4240 Waterhoen	34				56	13	42	8	153
4290 Meerkoet	1250		5		27	58		907	2247
									0

Opmerkingen - Weersgesteldheid: AH FDS * = telling door de volledige ploeg 10 personen

Watervogeltelling

Februari 2002

Zwinstreek

Watervogeltelling	KPDU	PCKN	LBHE	Z	ZMKN	ZP	KPOV	KPNV	SZKH	Totaal
Datum	17/02/02	17/02/02	17/02/02	17/02/02		17/02/02		17/02/02		
Waarnemer(s)	PAL	PAL	PAL	GBU		MVW		MVW		
Code gebied	30201	30202	30203	30204	30206	30221	30222	30219		
20 Roodkeelduiker										0
30 Parelduiker										0
40 Ijsduiker										0
70 Dodaars	3	1	1			1				6
90 Fuut		1	1							2
100 Roodhalsfuut										0
110 Kuifduiker										0
120 Geoorde Fuut										0
720 Aalscholver	1	11	4	6						22
800 Kuifaalscholver										0
950 Roerdomp										0
1110 Koereiger										0
1190 Kleine Zilverreiger				20						20
1210 Grote Zilverreiger										0
1220 Blauwe Reiger										0
1340 Ooievaar				55						55
1440 Lepelaar								1		1
1520 Knobbelzwaan	2	1	1							4
1528 Zwarte Zwaan										0
1530 Kleine Zwaan										0
1540 Wilde Zwaan										0
1710 Casarca										0
1730 Bergeend	2	1		110		8		7		128
1780 Mandarijneend										0
1790 Smient	36	307		160		240				743
1820 Krakeend	4	1								5
1840 Wintertaling	2	14		55		19		4		94
1860 Wilde Eend	16	35	206	1650		21		41		1969
1869 Soepeend										0
1890 Pijlstaart										0
1910 Zomertaling										0
1940 Slobeend	3					1				4
1960 Krooneend										0
1980 Tafeleend	2	6								8
2020 Witoogeend										0
2030 Kuifeend	7	12	2					38		59
2040 Toppereend										0
2060 Eidereend										0
2120 Ijseend										0
2130 Zwarte Zee-eend										0
2150 Grote Zee-eend										0
2180 Brilduiker				4						4
2200 Nonnetje										0
2210 Middelste Zaagbek										0
2230 Grote Zaagbek										0
4070 Waterral										0
4240 Waterhoen	19	12	20			22		29		102
4290 Meerkoet	19	7	47			21		39		133
										0

Opmerkingen - Weersgesteldheid:

Watervogeltelling Februari 2002

Uitkerke - Vlissegem - Klemskerke - Stalhille

Watervogeltelling	HBB	WUK	PVG	WCVK	WCPO	OVSP	WWSH	SZWD	Totaal
Datum		15/02/02	18/02/02	18/02/02	17/02/02				
Waarnemer(s)		WUP	NMO	NMO	NMO				
Code gebied	30602								
20 Roodkeelduiker									0
30 Parelduiker									0
40 Ijsduiker									0
70 Dodaars			6						6
90 Fuut									0
100 Roodhalsfuut									0
110 Kuifduiker									0
120 Geoorde Fuut									0
720 Aalscholver					1				1
800 Kuifaalscholver									0
950 Roerdomp									0
1110 Koereiger									0
1190 Kleine Zilverreiger									0
1210 Grote Zilverreiger									0
1220 Blauwe Reiger		5			1				6
1340 Ooievaar									0
1440 Lepelaar									0
1520 Knobbelzwaan					2				2
1528 Zwarte Zwaan									0
1530 Kleine Zwaan					5				5
1540 Wilde Zwaan									0
1710 Casarca									0
1730 Bergeend		20		17	19				56
1780 Mandarijneend									0
1790 Smient		1500	625	270	1042				3437
1820 Krakeend									0
1840 Wintertaling		50	27	21					98
1860 Wilde Eend		100	54	38	583				775
1869 Soepeend									0
1890 Pijlstaart									0
1910 Zomertaling									0
1940 Slobeend					8				8
1960 Krooneend									0
1980 Tafeleend									0
2020 Witoogeend									0
2030 Kuifeend									0
2040 Toppereend									0
2060 Eidereend									0
2120 Ijseend									0
2130 Zwarte Zee-eend									0
2150 Grote Zee-eend									0
2180 Brilduiker									0
2200 Nonnetje									0
2210 Middelste Zaagbek									0
2230 Grote Zaagbek									0
4070 Waterral									0
4240 Waterhoen		35		24	160				219
4290 Meerkoet		30	28		67				125
									0

Opmerkingen - Weersgesteldheid:

Watervogeltelling

Februari 2002

Hoeke - Lapscheure - Oostkerke

Watervogeltelling	KPSD	SBHK	DVHN	DVHS	WCHK	KCLS	WCOK	PHCK	Totaal
Datum	17/02/02	17/02/02	17/02/02	17/02/02		17/02/02	17/02/02		
Waarnemer(s)	MGH	MGH	MGH	MGH		MGH	MGH		
Code gebied	31401	31402							
20 Roodkeelduiker									0
30 Parelduiker									0
40 Ijsduiker									0
70 Dodaars							1		1
90 Fuut			4	2					6
100 Roodhalsfuut									0
110 Kuifduiker									0
120 Geoorde Fuut									0
720 Aalscholver				4			17		21
800 Kuifaalscholver									0
950 Roerdomp									0
1110 Koereiger									0
1190 Kleine Zilverreiger									0
1210 Grote Zilverreiger									0
1220 Blauwe Reiger									0
1340 Ooievaar									0
1440 Lepelaar									0
1520 Knobbelzwaan							9		9
1528 Zwarte Zwaan									0
1530 Kleine Zwaan									0
1540 Wilde Zwaan									0
1710 Casarca									0
1730 Bergeend									0
1780 Mandarijneend									0
1790 Smient							153		153
1820 Krakeend									0
1840 Wintertaling							17		17
1860 Wilde Eend			171	167		2	197		537
1869 Soepeend									0
1890 Pijlstaart									0
1910 Zomertaling									0
1940 Slobeend									0
1960 Krooneend									0
1980 Tafeleend									0
2020 Witoogeend									0
2030 Kuifeend			131	47					178
2040 Toppereend									0
2060 Eidereend									0
2120 Ijseend									0
2130 Zwarte Zee-eend									0
2150 Grote Zee-eend									0
2180 Brilduiker									0
2200 Nonnetje									0
2210 Middelste Zaagbek									0
2230 Grote Zaagbek									0
4070 Waterral									0
4240 Waterhoen									0
4290 Meerkoet			63	43		52	17		175
									0

Opmerkingen - Weersgesteldheid:

Watervogeltelling

Februari 2002

Beernem

Watervogeltelling	VHW	VYDK	MBBN	GVBM	GVBS	KABD	BKV	CBN	ZWBN	Totaal
Datum	17/02/02	17/02/02	17/02/02	17/02/02	17/02/02	17/02/02	17/02/02		17/02/02	
Waarnemer(s)	ENS	ENS	GAW	ENS	ENS	ENS	ENS		ENS	
Code gebied	32402	32405	32408	32412	32411		32413			
20 Roodkeelduiker										0
30 Parelduiker										0
40 Ijsduiker										0
70 Dodaars	1		2	1	1					5
90 Fuut	4	2	6	5	2					19
100 Roodhalsfuut										0
110 Kuifduiker										0
120 Geoorde Fuut										0
720 Aalscholver			16		4				2	22
800 Kuifaalscholver										0
950 Roerdomp										0
1110 Koereiger										0
1190 Kleine Zilverreiger										0
1210 Grote Zilverreiger										0
1220 Blauwe Reiger	1		1	2						4
1340 Ooievaar										0
1440 Lepelaar										0
1520 Knobbelzwaan						1				1
1528 Zwarte Zwaan										0
1530 Kleine Zwaan										0
1540 Wilde Zwaan										0
1710 Casarca										0
1730 Bergeend									19	19
1780 Mandarijneend										0
1790 Smient										0
1820 Krakeend	3	2								5
1840 Wintertaling										0
1860 Wilde Eend	15	15	28	110	98	6	12		22	306
1869 Soepeend	28		4		10	2	8			52
1890 Pijlstaart										0
1910 Zomertaling										0
1940 Slobeend										0
1960 Krooneend										0
1980 Tafeleend	1									1
2020 Witoogeend										0
2030 Kuifeend	129									129
2040 Toppereend										0
2060 Eidereend										0
2120 Ijseend										0
2130 Zwarte Zee-eend										0
2150 Grote Zee-eend										0
2180 Brilduiker										0
2200 Nonnetje										0
2210 Middelste Zaagbek										0
2230 Grote Zaagbek										0
4070 Waterral										0
4240 Waterhoen	8	4	12	10		4	8			46
4290 Meerkoet	20	4	8	38	28					98
										0

Opmerkingen - Weersgesteldheid:

Watervogeltelling

Februari 2002

Brugge en omgeving

Watervogeltelling	AZSJ	SPSM	LLP	ZEVE	LVSM	VIJV	ABM	EWP	KK	VT	Totaal
Datum		17/02/02		17/02/02	17/02/02	17/02/02		17/02/02	17/02/02	17/02/02	
Waarnemer(s)		ENS		ENS	ENS	GOB		HDR	HDR	HDR	
Code gebied	30402		30902	30901		31001		31201	31202	31801	
20 Roodkeelduiker											
30 Parelduiker											
40 Ijsduiker											
70 Dodaars											
90 Fuut		2		1							3
100 Roodhalsfuut											
110 Kujfduiker											
120 Geoorde Fuut											
720 Aalscholver				9						4	13
800 Kuifaalscholver											
950 Roerdomp											
1110 Koereiger											
1190 Kleine Zilverreiger											
1210 Grote Zilverreiger											
1220 Blauwe Reiger				1						1	
1340 Ooievaar											
1440 Lepelaar											
1520 Knobbelzwaan											
1528 Zwarte Zwaan											
1530 Kleine Zwaan											
1540 Wilde Zwaan											
1710 Casarca											
1730 Bergeend				1							
1780 Mandarijneend											
1790 Smient				72							72
1820 Krakeend											
1840 Wintertaling											
1860 Wilde Eend		19		66	4	20			78	59	246
1869 Soepeend		6									
1890 Pijlstaart											
1910 Zomertaling											
1940 Slobeend											
1960 Krooneend											
1980 Tafeleend											
2020 Witoogeend											
2030 Kuifeend				6		9		6		1	22
2040 Toppereend											
2060 Eidereend											
2120 Ijseend											
2130 Zwarte Zee-eend											
2150 Grote Zee-eend											
2180 Brilduiker											
2200 Nonnetje											
2210 Middelste Zaagbek											
2230 Grote Zaagbek											
4070 Waterral											
4240 Waterhoen						6			8	22	36
4290 Meerkoet				71		7			9	17	107

Opmerkingen - Weersgesteldheid:

Watervogeltelling Februari 2002

Oostkamp - Oedelem - Sijsele

Watervogeltelling	PFOP	PER	SPOP	COP	OTMB	ZBHV	GVSM	PMV	MBV	SMH	Totaal
Datum	17/02/02	17/02/02	17/02/02	17/02/02		17/02/02	17/02/02		17/02/02		
Waarnemer(s)	MGH	MGH	ENS	ENS		ENS	ENS		ENS		
Code gebied	31101	31102	31103			31601	32414	33202	4103		
20 Roodkeelduiker											0
30 Parelduiker											0
40 Ijsduiker											0
70 Dodaars							1				1
90 Fuut		2							2		4
100 Roodhalsfuut											0
110 Kuifduiker											0
120 Geoorde Fuut											0
720 Aalscholver							2				2
800 Kuifaalscholver											0
950 Roerdomp											0
1110 Koereiger											0
1190 Kleine Zilverreiger											0
1210 Grote Zilverreiger											0
1220 Blauwe Reiger		1		1			1				3
1340 Ooievaar											0
1440 Lepelaar											0
1520 Knobbelzwaan											0
1528 Zwarte Zwaan											0
1530 Kleine Zwaan											0
1540 Wilde Zwaan											0
1710 Casarca											0
1730 Bergeend			2	2			1				5
1780 Mandarijneend											0
1790 Smient						4					4
1820 Krakeend											0
1840 Wintertaling											0
1860 Wilde Eend	2	2	2			75	8		3		92
1869 Soepeend											0
1890 Pijlstaart											0
1910 Zomertaling											0
1940 Slobeend											0
1960 Krooneend											0
1980 Tafeleend											0
2020 Witoogeend											0
2030 Kuifeend											0
2040 Toppereend											0
2060 Eidereend											0
2120 Ijseend											0
2130 Zwarte Zee-eend											0
2150 Grote Zee-eend											0
2180 Brilduiker											0
2200 Nonnetje											0
2210 Middelste Zaagbek											0
2230 Grote Zaagbek											0
4070 Waterral											0
4240 Waterhoen		7				4			6		17
4290 Meerkoet	11	2	8			14			9		44
											0

Opmerkingen - Weersgesteldheid:

Watervogeltelling Februari 2002

Meetkerke - Houtave

Watervogeltelling	EKMK	PMK	S	LMMK	HMMK	WSH	JPSH	HMHT	Totaal
Datum	17/02/02	17/02/02		17/02/02					
Waarnemer(s)	JZV	JZV		JZV					
Code gebied	33307	33302		33303					
20 Roodkeelduiker									0
30 Parelduiker									0
40 Ijsduiker									0
70 Dodaars									0
90 Fuut		1							1
100 Roodhalsfuut									0
110 Kuifduiker									0
120 Geoorde Fuut									0
720 Aalscholver	12			3					15
800 Kuifaalscholver									0
950 Roerdomp									0
1110 Koereiger									0
1190 Kleine Zilverreiger									0
1210 Grote Zilverreiger									0
1220 Blauwe Reiger	3			8					11
1340 Ooievaar									0
1440 Lepelaar									0
1520 Knobbelzwaan									0
1528 Zwarte Zwaan									0
1530 Kleine Zwaan									0
1540 Wilde Zwaan									0
1710 Casarca									0
1730 Bergeend		8		5					13
1780 Mandarijneend									0
1790 Smient		8							8
1820 Krakeend		3							3
1840 Wintertaling		2							2
1860 Wilde Eend		45		24					69
1869 Soepeend									0
1890 Pijlstaart									0
1910 Zomertaling									0
1940 Slobeend									0
1960 Krooneend									0
1980 Tafeleend									0
2020 Witoogeend									0
2030 Kuifeend									0
2040 Toppereend									0
2060 Eidereend									0
2120 Ijseend									0
2130 Zwarte Zee-eend									0
2150 Grote Zee-eend									0
2180 Brilduiker									0
2200 Nonnetje									0
2210 Middelste Zaagbek									0
2230 Grote Zaagbek									0
4070 Waterral									0
4240 Waterhoen		4							4
4290 Meerkoet		11							11
									0

Opmerkingen - Weersgesteldheid:

Watervogeltelling

Februari 2002

Roksem

Watervogeltelling	PRS	PET	APGT	PZG	SPEG	MCEG	PSG	WCRS	WCJB	Totaal
Datum	17/02/02	17/02/02	17/02/02	17/02/02					17/02/02	
Waarnemer(s)	KDV	KDV	KDV						KDV	
Code gebied	30101	38201		34501	34601		37101			
20 Roodkeelduiker										0
30 Parelduiker										0
40 Ijsduiker										0
70 Dodaars	2	1								3
90 Fuut	4	1		3						8
100 Roodhalsfuut										0
110 Kuifduiker										0
120 Georde Fuut										0
720 Aalscholver	42			3				2		47
800 Kuifaalscholver										0
950 Roerdomp										0
1110 Koereiger										0
1190 Kleine Zilverreiger										0
1210 Grote Zilverreiger										0
1220 Blauwe Reiger			2	2				2		6
1340 Ooievaar										0
1440 Lepelaar										0
1520 Knobbelzwaan				4				5		9
1528 Zwarte Zwaan										0
1530 Kleine Zwaan								6		6
1540 Wilde Zwaan										0
1710 Casarca										0
1730 Bergeend	12	2						9		23
1780 Mandarijneend										0
1790 Smient	1790									1790
1820 Krakeend	19	2								21
1840 Wintertaling	362							6		368
1860 Wilde Eend	285	13	47	14				35		394
1869 Soepeend										0
1890 Pijlstaart	9									9
1910 Zomertaling										0
1940 Slobeend	64			1						65
1960 Krooneend										0
1980 Tafeleend	48	2	7							57
2020 Witoogeend										0
2030 Kuifeend	65	43	14	10						132
2040 Toppereend										0
2060 Eidereend										0
2120 Ijseend										0
2130 Zwarte Zee-eend										0
2150 Grote Zee-eend										0
2180 Brilduiker	167	3								170
2200 Nonnetje										0
2210 Middelste Zaagbek										0
2230 Grote Zaagbek	17									17
4070 Waterral										0
4240 Waterhoen	6	2		9						17
4290 Meerkoet	52	38	4	18						112
										0

Opmerkingen - Weersgesteldheid:

Watervogeltelling

Februari 2002

Damme - Dudzele - Koolkerke

Watervogeltelling	DVBD	WCRW	WCDM	SBZS	SBSM	WCKK	WCDZ	Totaal
Datum		17/02/02	17/02/02	17/02/02				
Waarnemer(s)		GOB	RPI/RDP	GOB				
Code gebied								
20 Roodkeelduiker								0
30 Parelduiker								0
40 Ijsduiker								0
70 Dodaars			9					9
90 Fuut			11					11
100 Roodhalsfuut								0
110 Kuifduiker								0
120 Geoorde Fuut								0
720 Aalscholver			8	4				12
800 Kuifaalscholver								0
950 Roerdomp								0
1110 Koereiger								0
1190 Kleine Zilverreiger		1	4					5
1210 Grote Zilverreiger								0
1220 Blauwe Reiger		4	12					16
1340 Ooievaar								0
1440 Lepelaar								0
1520 Knobbelzwaan								0
1528 Zwarte Zwaan		1						1
1530 Kleine Zwaan								0
1540 Wilde Zwaan								0
1710 Casarca								0
1730 Bergeend		14	60					74
1780 Mandarijneend								0
1790 Smient		347	548	1				896
1820 Krakeend			3					3
1840 Wintertaling		42	71					113
1860 Wilde Eend		37	605	57				699
1869 Soepeend		2	4					6
1890 Pijlstaart								0
1910 Zomertaling								0
1940 Slobeend		2	8					10
1960 Krooneend								0
1980 Tafeleend								0
2020 Witoogeend								0
2030 Kuifeend			184	48				232
2040 Toppereend								0
2060 Eidereend								0
2120 Ijseend								0
2130 Zwarte Zee-eend								0
2150 Grote Zee-eend								0
2180 Brilduiker								0
2200 Nonnetje								0
2210 Middelste Zaagbek								0
2230 Grote Zaagbek								0
4070 Waterral								0
4240 Waterhoen		57	118	33				208
4290 Meerkoet		88	118	34				240

Opmerkingen - Weersgesteldheid:

Watervogeltelling Februari 2002

Lissewege - Zeebrugge

Watervogeltelling	FT	WFT	EKLW	WLW	PPW	BT	CBT	PSP	SZBZ	Totaal
Datum			16/02/02	16/02/02	17/02/02	17/02/02		17/02/02		
Waarnemer(s)			PDH	PDH	NED	NED		NED		
Code gebied	30601				32503			30401		
20 Roodkeelduiker										0
30 Parelduiker										0
40 Ijsduiker										0
70 Dodaars			6							6
90 Fuut					1	2				3
100 Roodhalsfuut										0
110 Kuifduiker										0
120 Geoorde Fuut										0
720 Aalscholver				2		4		18		24
800 Kuifaalscholver										0
950 Roerdomp										0
1110 Koereiger										0
1190 Kleine Zilverreiger				7						7
1210 Grote Zilverreiger										0
1220 Blauwe Reiger										0
1340 Ooievaar										0
1440 Lepelaar										0
1520 Knobbelzwaan						11				11
1528 Zwarte Zwaan										0
1530 Kleine Zwaan										0
1540 Wilde Zwaan										0
1710 Casarca										0
1730 Bergeend				16						16
1780 Mandarijneend										0
1790 Smient						12		570		582
1820 Krakeend			2							2
1840 Wintertaling			6			12		34		52
1860 Wilde Eend			34	58	104	240		38		474
1869 Soepeend										0
1890 Pijlstaart										0
1910 Zomertaling										0
1940 Slobeend						2				2
1960 Krooneend										0
1980 Tafeleend			16			39		15		70
2020 Witoogeend										0
2030 Kuifeend			18		6	38				62
2040 Toppereend										0
2060 Eidereend										0
2120 Ijseend										0
2130 Zwarte Zee-eend										0
2150 Grote Zee-eend										0
2180 Brilduiker										0
2200 Nonnetje										0
2210 Middelste Zaagbek										0
2230 Grote Zaagbek										0
4070 Waterral										0
4240 Waterhoen				10		42		3		55
4290 Meerkoet				28	66	34		245		373
										0

Opmerkingen - Weersgesteldheid:

Watervogeltelling

Maart 2002

Havencomplex Zeebrugge

Watervogeltelling	AH	WD	OD	BVH	KPHE	AFL	NVS+ZVS	ZK	Totaal
Datum	10/03/02	17/03/02	17/03/02	17/03/02	16/03/02	16/03/02	16/03/02	16/03/02	
Waarnemer(s)	FDS *	GDP	GDP	GDP	DVT	DVT	DVT	PDH	
Code gebied	30309	30319	30320	30321				32002/3	
20 Roodkeelduiker									0
30 Parelduiker									0
40 Ijsduiker	1								1
70 Dodaars	19							69	88
90 Fuut	123	1	9			6		19	158
100 Roodhalsfuut									0
110 Kuifduiker									0
120 Georde Fuut	6								6
720 Aalscholver	225	2	5			7		4	243
800 Kuifaalscholver									0
950 Roerdomp									0
1110 Koereiger									0
1190 Kleine Zilverreiger	2								2
1210 Grote Zilverreiger									0
1220 Blauwe Reiger	5					1	7	2	15
1340 Ooievaar									0
1440 Lepelaar									0
1520 Knobbelzwaan									0
1528 Zwarte Zwaan									0
1530 Kleine Zwaan									0
1540 Wilde Zwaan									0
1710 Casarca									0
1730 Bergeend	204	41	2		17		21	9	294
1780 Mandarijneend									0
1790 Smient	2369		1			53	34	6	2463
1820 Krakeend	70								70
1840 Wintertaling	75				103	2	31	12	223
1860 Wilde Eend	226				36	159	56	111	588
1869 Soepeend									0
1890 Pijlstaart	142								142
1910 Zomertaling									0
1940 Slobeend	317		2		12	2	4		335
1960 Krooneend									0
1980 Tafleend	5							2	7
2020 Witoogeend									0
2030 Kuifeend	62					96		16	174
2040 Toppereend									0
2060 Eidereend		4	4						8
2120 Ijseend									0
2130 Zwarte Zee-eend									0
2150 Grote Zee-eend									0
2180 Brilduiker	5								5
2200 Nonnetje									0
2210 Middelste Zaagbek	10	4	5					5	24
2230 Grote Zaagbek									0
4070 Waterral					1				1
4240 Waterhoen	67				31	9	36	8	151
4290 Meerkoet	787	7			13	30	4	494	1335

Opmerkingen - Weersgesteldheid:

AH FDS * = +GOB+PMT+JWA+WJ+CMR+Johan Van de Pitte

Watervogeltelling Maart 2002

Zwinstreek

Watervogeltelling	KPDU	PCKN	LBHE	Z	ZMKN	ZP	KPOV	KPNV	SZKH	Totaal
Datum	17/03/02	17/03/02	17/03/02	18/03/02		23/03/02		23/03/02		
Waarnemer(s)	PAL	PAL	PAL	GBU		MVW		MVW		
Code gebied	30201	30202	30203	30204	30206	30221	30222	30219		
20 Roodkeelduiker										0
30 Parelduiker										0
40 Ijsduiker										0
70 Dodaars	6	2	1					2		11
90 Fuut	1	2	2							5
100 Roodhalsfuut										0
110 Kuifduiker										0
120 Georde Fuut										0
720 Aalscholver	4	9	5							18
800 Kuifaalscholver										0
950 Roerdomp										0
1110 Koereiger										0
1190 Kleine Zilverreiger				11						11
1210 Grote Zilverreiger										0
1220 Blauwe Reiger						1				1
1340 Ooievaar										0
1440 Lepelaar										0
1520 Knobbelzwaan	2		1							3
1528 Zwarte Zwaan			1							1
1530 Kleine Zwaan										0
1540 Wilde Zwaan										0
1710 Casarca										0
1730 Bergeend	11	3		118		43				175
1780 Mandarijneend										0
1790 Smient	43	89		58		140				330
1820 Krakeend	10	4								14
1840 Wintertaling	12	10		8		14				44
1860 Wilde Eend	15	16	101	430		85		5		652
1869 Soepeend										0
1890 Pijlstaart	1	5		2						8
1910 Zomertaling	2									2
1940 Slobeend	19	13	2	9		2				45
1960 Krooneend										0
1980 Tafeleend	2	3	1					2		8
2020 Witoogeend										0
2030 Kuifeend	5	8	1					20		34
2040 Toppereend										0
2060 Eidereend										0
2120 Ijseend										0
2130 Zwarte Zee-eend										0
2150 Grote Zee-eend										0
2180 Brilduiker				1						1
2200 Nonnetje										0
2210 Middelste Zaagbek				2						2
2230 Grote Zaagbek										0
4070 Waterral										0
4240 Waterhoen	15	5	19			17		39		95
4290 Meerkoet	13	4	25			13		31		86
										0

Opmerkingen - Weersgesteldheid:

Watervogeltelling Maart 2002

Uitkerke - Vlissegem - Klemserke - Stalhille

Watervogeltelling	HBB	WUK	PVG	WCVK	WCPO	OVSP	WWSH	SZWD	Totaal
Datum		16/03/02	16/03/02	17/03/02	17/03/02				
Waarnemer(s)		WUP	NMO	NMO	NMO				
Code gebied	30602								
20 Roodkeelduiker									0
30 Parelduiker									0
40 Ijsduiker									0
70 Dodaars				7		2			9
90 Fuut									0
100 Roodhalsfuut									0
110 Kuifduiker									0
120 Geoorde Fuut									0
720 Aalscholver		20	1		1				22
800 Kuifaalscholver									0
950 Roerdomp									0
1110 Koereiger									0
1190 Kleine Zilverreiger									0
1210 Grote Zilverreiger									0
1220 Blauwe Reiger		22		1	2				25
1340 Ooievaar		3							3
1440 Lepelaar		9							9
1520 Knobbelzwaan									0
1528 Zwarte Zwaan									0
1530 Kleine Zwaan									0
1540 Wilde Zwaan									0
1710 Casarca									0
1730 Bergeend		106	8	12	12				138
1780 Mandarijneend									0
1790 Smient		800	223	150	310				1483
1820 Kraakeend									0
1840 Wintertaling			26	17	1				44
1860 Wilde Eend			107	48	256				411
1869 Soepeend									0
1890 Pijlstaart		9							9
1910 Zomertaling									0
1940 Slobeend			17	4	8				29
1960 Krooneend									0
1980 Tafeleend									0
2020 Witoogeend									0
2030 Kuifeend									0
2040 Toppereend									0
2060 Eidereend									0
2120 Ijseend									0
2130 Zwarte Zee-eend									0
2150 Grote Zee-eend									0
2180 Brieduiker									0
2200 Nonnetje									0
2210 Middelste Zaagbek									0
2230 Grote Zaagbek									0
4070 Waterral									0
4240 Waterhoen				32	68				100
4290 Meerkoet			18	2	11				31

Opmerkingen - Weersgesteldheid:

Watervogeltelling

Maart 2002

Hoeke - Lapscheure - Oostkerke

Watervogeltelling	KPSD	SBHK	DVHN	DVHS	WCHK	KCLS	WCOK	PHCK	Totaal
Datum	17/03/02	17/03/02	16/03/02	17/03/02		17/03/02	17/03/02		
Waarnemer(s)	MGH	MGH	MGH	MGH		MGH	MGH		
Code gebied	31401	31402							
20 Roodkeelduiker									0
30 Parelduiker									0
40 Ijsduiker									0
70 Dodaars							3		3
90 Fuut	7		7	3					17
100 Roodhalsfuut									0
110 Kuifduiker									0
120 Geoorde Fuut									0
720 Aalscholver		21					12		33
800 Kuifaalscholver									0
950 Roerdomp									0
1110 Koereiger									0
1190 Kleine Zilverreiger									0
1210 Grote Zilverreiger									0
1220 Blauwe Reiger									0
1340 Ooievaar									0
1440 Lepelaar									0
1520 Knobbelzwaan		1					6		7
1528 Zwarte Zwaan									0
1530 Kleine Zwaan									0
1540 Wilde Zwaan									0
1710 Casarca									0
1730 Bergeend						4	16		20
1780 Mandarijneend									0
1790 Smient							47		47
1820 Krakeend									0
1840 Wintertaling						5			5
1860 Wilde Eend			43	60		27			130
1869 Soepeend									0
1890 Pijlstaart	2								2
1910 Zomertaling									0
1940 Slobeend	17						23		40
1960 Krooneend									0
1980 Tafeleend	37								37
2020 Witoogeend									0
2030 Kuifeend			213	57					270
2040 Toppereend									0
2060 Eidereend									0
2120 Ijseend									0
2130 Zwarte Zee-eend									0
2150 Grote Zee-eend									0
2180 Brilduiker									0
2200 Nonnetje									0
2210 Middelste Zaagbek									0
2230 Grote Zaagbek									0
4070 Waterral									0
4240 Waterhoen									0
4290 Meerkoet			197	67		3	29		296
									0

Opmerkingen - Weersgesteldheid:

Watervogeltelling Maart 2002

Beernem

Watervogeltelling	VHW	VYDK	MBBN	GVBM	GVBS	KABD	BKV	CBN	ZWBN	Totaal
Datum	17/03/02	17/03/02	17/03/02	17/03/02	17/03/02	17/03/02			17/03/02	
Waarnemer(s)	ENS	ENS	GAW	ENS	ENS	ENS			ENS	
Code gebied	32402	32405	32408	32412	32411		32413			
20 Roodkeelduiker										0
30 Parelduiker										0
40 Ijsduiker										0
70 Dodaars	2					2				4
90 Fuut	4	2	5	4	4					19
100 Roodhalsfuut										0
110 Kuifduiker										0
120 Geoorde Fuut										0
720 Aalscholver			10	2	4	1				17
800 Kuifaalscholver										0
950 Roerdomp										0
1110 Koereiger										0
1190 Kleine Zilverreiger										0
1210 Grote Zilverreiger										0
1220 Blauwe Reiger				1		1				2
1340 Ooievaar										0
1440 Lepelaar										0
1520 Knobelzwaan						1				1
1528 Zwarte Zwaan										0
1530 Kleine Zwaan										0
1540 Wilde Zwaan										0
1710 Casarca										0
1730 Bergeend			2							2
1780 Mandarijneend										0
1790 Smient										0
1820 Krakeend				2						2
1840 Wintertaling										0
1860 Wilde Eend	8	6	8	22	16	4		2		66
1869 Soepeend	30				8	6				44
1890 Pijlstaart										0
1910 Zomertaling										0
1940 Slobeend										0
1960 Krooneend										0
1980 Tafeleend	1									1
2020 Witoogeend										0
2030 Kuifeend	89								2	91
2040 Toppereend										0
2060 Eidereend										0
2120 Ijseend										0
2130 Zwarte Zee-eend										0
2150 Grote Zee-eend										0
2180 Brilduiker										0
2200 Nonnetje										0
2210 Middelste Zaagbek										0
2230 Grote Zaagbek										0
4070 Waterral										0
4240 Waterhoen	6	4	12		5	4				31
4290 Meerkoet	12		12							24
										0

Opmerkingen - Weersgesteldheid:

Watervogeltelling

Maart 2002

Brugge en omgeving

Watervogeltelling	AZSJ	SPSM	LLP	ZEVE	LVSM	VIJV	ABM	EWP	KK	VT	Totaal
Datum		17/03/02		17/03/02	17/03/02		21/03/02				
Waarnemer(s)		ENS		ENS	ENS		EHE				
Code gebied	30402		30902	30901		31001		31201	31202	31801	
20 Roodkeelduiker											0
30 Parelduiker											0
40 Ijsduiker											0
70 Dodaars		2									2
90 Fuut		4		4	1						9
100 Roodhalsfuut											0
110 Kuijduiker											0
120 Geoorde Fuut											0
720 Aalscholver				15	4						19
800 Kuifaalscholver											0
950 Roerdomp											0
1110 Koereiger											0
1190 Kleine Zilverreiger							2				2
1210 Grote Zilverreiger											0
1220 Blauwe Reiger							4				4
1340 Ooievaar											0
1440 Lepelaar											0
1520 Knobbelzwaan											0
1528 Zwarte Zwaan											0
1530 Kleine Zwaan											0
1540 Wilde Zwaan											0
1710 Casarca											0
1730 Bergeend				4							4
1780 Mandarijneend											0
1790 Smient				35							35
1820 Krakeend											0
1840 Wintertaling							4				4
1860 Wilde Eend		6		16	2						24
1869 Soepeend											0
1890 Pijlstaart							6				6
1910 Zomertaling							4				4
1940 Slobeend											0
1960 Krooneend											0
1980 Tafeleend											0
2020 Witoogeend											0
2030 Kuifeend											0
2040 Toppereend											0
2060 Eidereend											0
2120 Ijseend											0
2130 Zwarte Zee-eend											0
2150 Grote Zee-eend											0
2180 Brilduiker											0
2200 Nonnetje											0
2210 Middelste Zaagbek											0
2230 Grote Zaagbek											0
4070 Waterral											0
4240 Waterhoen		4									4
4290 Meerkoet		2					4				6
											0

Opmerkingen - Weersgesteldheid:

Watervogeltelling

Maart 2002

Oostkamp - Oedelem - Sijsele

Watervogeltelling	PFOP	PER	SPOP	COP	OTMB	ZBHV	GVSM	PMV	MBV	SMH	Totaal
Datum	17/03/02	17/03/02	17/03/02	17/03/02		17/03/02	17/03/02		17/03/02		
Waarnemer(s)	MGH	MGH	ENS	ENS		ENS	ENS		ENS		
Code gebied	31101	31102	31103			31601	32414	33202	4103		
20 Roodkeelduiker											0
30 Parelduiker											0
40 Ijsduiker											0
70 Dodaars			2								2
90 Fuut	5	2				6			2		15
100 Roodhalsfuut											0
110 Kuifduiker											0
120 Geoorde Fuut											0
720 Aalscholver				2		2					4
800 Kuifaalscholver											0
950 Roerdomp											0
1110 Koereiger											0
1190 Kleine Zilverreiger											0
1210 Grote Zilverreiger											0
1220 Blauwe Reiger						3	1				4
1340 Ooievaar											0
1440 Lepelaar											0
1520 Knobbelzwaan											0
1528 Zwarte Zwaan											0
1530 Kleine Zwaan											0
1540 Wilde Zwaan											0
1710 Casarca											0
1730 Bergeend			2								2
1780 Mandarijneend											0
1790 Smient											0
1820 Krakeend											0
1840 Wintertaling											0
1860 Wilde Eend		2	2	2		20	5		1		32
1869 Soepeend											0
1890 Pijlstaart											0
1910 Zomertaling											0
1940 Slobeend						2					2
1960 Krooneend											0
1980 Tafeleend											0
2020 Witoogeend											0
2030 Kuifeend											0
2040 Toppereend											0
2060 Eidereend											0
2120 Ijseend											0
2130 Zwarte Zee-eend											0
2150 Grote Zee-eend											0
2180 Brilduiker											0
2200 Nonnetje											0
2210 Middelste Zaagbek											0
2230 Grote Zaagbek											0
4070 Waterral											0
4240 Waterhoen		2	2			2	5		4		15
4290 Meerkoet	5					8	6		4		23

Opmerkingen - Weersgesteldheid:

Watervogeltelling Maart 2002

Roksem

Watervogeltelling	PRS	PET	APGT	PZG	SPEG	MCEG	PSG	WCRS	Totaal
Datum	17/03/02	17/03/02		15/03/02					
Waarnemer(s)	KDV	KDV							
Code gebied	30101	38201		34501	34601		37101		
20 Roodkeelduiker									0
30 Parelduiker									0
40 Ijsduiker									0
70 Dodaars	2								2
90 Fuut	5			3					8
100 Roodhalsfuut									0
110 Kuifduiker									0
120 Geoorde Fuut	2								2
720 Aalsolver	17			1					18
800 Kuifaalsolver									0
950 Roerdomp									0
1110 Koereiger									0
1190 Kleine Zilverreiger									0
1210 Grote Zilverreiger									0
1220 Blauwe Reiger	1			2					3
1340 Ooievaar									0
1440 Lepelaar									0
1520 Knobbelzwaan				2					2
1528 Zwarte Zwaan									0
1530 Kleine Zwaan									0
1540 Wilde Zwaan									0
1710 Casarca									0
1730 Bergeend	16								16
1780 Mandarijneend									0
1790 Smient	465								465
1820 Krakeend	4								4
1840 Wintertaling	92								92
1860 Wilde Eend	32	3		8					43
1869 Soepeend									0
1890 Pijlstaart	2								2
1910 Zomertaling									0
1940 Slobeend	28			3					31
1960 Krooneend									0
1980 Tafeleend	21			1					22
2020 Witoogeend									0
2030 Kuifeend	67	37		6					110
2040 Toppereend									0
2060 Eidereend									0
2120 Ijseend									0
2130 Zwarte Zee-eend									0
2150 Grote Zee-eend									0
2180 Brilduiker	187								187
2200 Nonnetje									0
2210 Middelste Zaagbek									0
2230 Grote Zaagbek									0
4070 Waterral									0
4240 Waterhoen	4	1							5
4290 Meerkoet	36	6		13					55
									0

Opmerkingen - Weersgesteldheid:

Watervogeltelling Maart 2002

Meetkerke - Houtave

Watervogeltelling	EKMK	PMK	S	LMMK	HMMK	WSH	JPSH	HMHT	Totaal
Datum	17/03/02	17/03/02		17/03/02					
Waarnemer(s)	JZV	JZV		JZV					
Code gebied	33307	33302		33303					
20 Roodkeelduiker									0
30 Parelduiker									0
40 Ijsduiker									0
70 Dodaars									0
90 Fuut		2							2
100 Roodhalsfuut									0
110 Kuifduiker									0
120 Georde Fuut									0
720 Aalscholver	11								11
800 Kuifaalscholver									0
950 Roerdomp									0
1110 Koereiger									0
1190 Kleine Zilverreiger				2					2
1210 Grote Zilverreiger									0
1220 Blauwe Reiger				2					2
1340 Ooievaar									0
1440 Lepelaar									0
1520 Knobbelzwaan									0
1528 Zwarte Zwaan									0
1530 Kleine Zwaan									0
1540 Wilde Zwaan									0
1710 Casarca									0
1730 Bergeend				8					8
1780 Mandarijneend									0
1790 Smient		16							16
1820 Krakeend									0
1840 Wintertaling				5					5
1860 Wilde Eend									0
1869 Soepeend									0
1890 Pijlstaart									0
1910 Zomertaling									0
1940 Slobeend									0
1960 Krooneend									0
1980 Tafeleend									0
2020 Witoogeend									0
2030 Kuifeend									0
2040 Toppereend									0
2060 Eidereend									0
2120 Ijseend									0
2130 Zwarte Zee-eend									0
2150 Grote Zee-eend									0
2180 Brilduiker									0
2200 Nonnetje									0
2210 Middelste Zaagbek									0
2230 Grote Zaagbek									0
4070 Waterral									0
4240 Waterhoen									0
4290 Meerkoet		4		3					7

Opmerkingen - Weersgesteldheid:

Watervogeltelling

Maart 2002

Damme - Dudzele - Koolkerke

Watervogeltelling	DVBD	WCRW	WCDM	SBZS	SBSM	WCKK	WCDZ	Totaal
Datum		19/03/02	16/03/02	19/03/02				
Waarnemer(s)		GOB	RPI/RDP	GOB				
Code gebied								
20 Roodkeelduiker								0
30 Parelduiker								0
40 Ijsduiker								0
70 Dodaars								0
90 Fuut			6	2				8
100 Roodhalsfuut			11					11
110 Kuifduiker								0
120 Geoorde Fuut								0
720 Aalscholver			32	1				33
800 Kuifaalscholver								0
950 Roerdomp								0
1110 Koereiger								0
1190 Kleine Zilverreiger			2					2
1210 Grote Zilverreiger								0
1220 Blauwe Reiger		3	7					10
1340 Ooievaar								0
1440 Lepelaar								0
1520 Knobbelzwaan								0
1528 Zwarte Zwaan		1						1
1530 Kleine Zwaan								0
1540 Wilde Zwaan								0
1710 Casarca								0
1730 Bergeend		16	58					74
1780 Mandarijneend								0
1790 Smient		49	296					345
1820 Krakeend			4					4
1840 Wintertaling		25	99					124
1860 Wilde Eend		56	308	7				371
1869 Soepeend		2	4					6
1890 Pijlstaart								0
1910 Zomertaling								0
1940 Slobeend		9	24					33
1960 Krooneend								0
1980 Tafeleend								0
2020 Witoogeend								0
2030 Kuifeend			128	6				134
2040 Toppereend								0
2060 Eidereend								0
2120 Ijseend								0
2130 Zwarte Zee-eend								0
2150 Grote Zee-eend								0
2180 Brilduiker			1					1
2200 Nonnetje								0
2210 Middelste Zaagbek								0
2230 Grote Zaagbek								0
4070 Waterral								0
4240 Waterhoen		30	89	10				129
4290 Meerkoet		23	89	1				113
								0

Opmerkingen - Weersgesteldheid:

Watervogeltelling Maart 2002

Lissewege - Zeebrugge

Watervogeltelling	FT	WFT	EKLW	WLW	PPW	BT	CBT	PSP	SZBZ	Totaal
Datum	17/03/02		16/03/02	16/03/02	11/03/02	11/03/02		11/03/02		
Waarnemer(s)			PDH	PDH	NED	NED		NED		
Code gebied	30601				32503			30401		
20 Roodkeelduiker										0
30 Parelduiker										0
40 Ijsduiker										0
70 Dodaars		6	2		1	1				10
90 Fuut		4			2	3				9
100 Roodhalsfuut										0
110 Kuifduiker										0
120 Geoorde Fuut										0
720 Aalscholver				3		26		6		35
800 Kuifaalscholver										0
950 Roerdomp										0
1110 Koereiger										0
1190 Kleine Zilverreiger								1		0
1210 Grote Zilverreiger										0
1220 Blauwe Reiger		2								2
1340 Ooievaar										0
1440 Lepelaar										0
1520 Knobbelzwaan						11				11
1528 Zwarte Zwaan										0
1530 Kleine Zwaan										0
1540 Wilde Zwaan										0
1710 Casarca										0
1730 Bergeend				18	4					22
1780 Mandarijneend										0
1790 Smient						8		276		284
1820 Krakeend										0
1840 Wintertaling						2				2
1860 Wilde Eend		45		28	60	149		28		310
1869 Soepeend										0
1890 Pijlstaart										0
1910 Zomertaling										0
1940 Slobeend						4				4
1960 Krooneend										0
1980 Tafeleend		2	8			11				21
2020 Witoogeend										0
2030 Kuifeend		10	24		6	42				82
2040 Toppereend										0
2060 Eidereend										0
2120 Ijseend										0
2130 Zwarte Zee-eend										0
2150 Grote Zee-eend										0
2180 Brilduiker										0
2200 Nonnetje				3						3
2210 Middelste Zaagbek										0
2230 Grote Zaagbek										0
4070 Waterral										0
4240 Waterhoen		5				36				41
4290 Meerkoet					38	18		74		130

Opmerkingen - Weersgesteldheid:

