

De Zwinstreek is een landschap met grenzen. Het land is bezet met dijken. Bij een inpoldering vormde een dijk de grens tussen het te ontginnen polderland binnen de dijk en de nog overstroombare schorren buiten de dijk. Aldus betekende een dijk de scheiding tussen cultuurland en natuurgebied. Naarmate meerdere bedijkingen elkaar opvolgden, verschoof die scheidingslijn. De grens werd verlegd. Het landbouwgebied, tevens het bewoonde gebied, groeide aan. In het huidige landschap zijn de dijken nog nadrukkelijk aanwezig. Veelal worden ze benadrukt door de bomenrijen die ze dragen. De Zwinstreek toont de aandachtige waarnemer duidelijk de ruimtelijke indeling en opeenvolgende vorming van haar polderland.

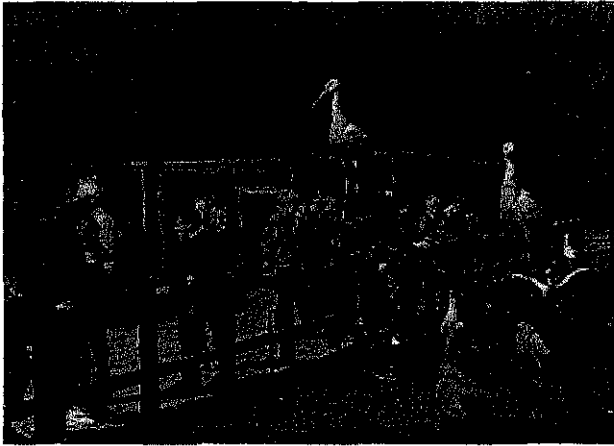
Maar er zijn ook nog de grenspalen, zoals grenspaal 362, die geplaatst werd in 1869. De hele Zwinstreek behoorde tot het Brugse Vrije en het graafschap Vlaanderen, tot de Nederlanden in opstand kwamen tegen de Spaanse bezetter (de Tachtigjarige oorlog). Het Zwin was frontzone en werd bij het vredesverdrag in 1648 grenszone. Sedertdien loopt de staatsgrens België – Nederland dwars door de Zwinstreek.



Enkele vroege lenteverschijnselen in het Zwin:

- in een grote zeeden, centraal in het educatief vogelpark is een aalscholver aan het broeden sinds 10 februari; twee andere partjes zijn er hun nest aan het bouwen
- tengevolge van de uiterst zachte winter overwinterden hier heel wat vogels die normaliter naar zuidelijker streken trekken : een vijftigtal kluten, één groenpootruiter, een dertigtal kleine zilverreigers, één roodborsttapuit en twee tjiftjafs
- in de reigerskolonie, vlakbij het natuurreservaat, zijn reeds heel wat blauwe reigers bezig met de nestbouw. Ze lfs op een twintigtal meter van de kolonie (vanaf de weg door de duinbosjes) kan je genieten van de rauwe klanken die ze voortbrengen, ter begeleiding van het paarritueel of de balts

- in het educatief park staan de sneeuwkllokjes en de winterakoniet in volle bloei
- op 4 februari zagen we in het Zwin de eerste grutto's, die slanke steltlopers broeden in de Zwinstreek en overwinteren in Zuidwest-Europa en Noord-Afrika.



#### Enkele interessante waarnemingen:

- we observeerden twee exemplaren van de zeldzame ondersoort witbuikrotgans van 5 tot 7 januari en één exemplaar van 8 tot 12 februari. Die vogels broeden op Spitsbergen en Nova Zembla en overwinteren vooral in Northumberland (NO-Engeland)
- enkele vrij zeldzame roofvogels die in de Zwinstreek overwinterden zijn: 3 smelleken, 2 slechtvalken en 3 blauwe kiekendieven
- enkele relatief zeldzame zangvogeltjes die in het Zwin werden waargenomen : 3 ijsgorzen van 6 tot 20 januari en een vijftigtal fraters op 13 januari
- geregeld zien we in het vogelpark een zwarte specht
- deze winter zagen we maximaal 1.380 wulpen op de slaappleaats in het reservaat; geregeld ook observeerden we 2 regenwulpen. Die vogels overwinteren hoofdzakelijk in Afrika.

De Conservator  
Guido Burggraeve