

15^{de} maritiem symposium: Werkgelegenheid in de Vlaamse havens

Gent, 25 mei 2011

George van Gastel

Hoofd Micro-economische Analyse

Werkgelegenheid in de Vlaamse havens

Es gibt keine Tatsachen, es gibt nur Interpretationen.

Friedrich Nietzsche



Werkgelegenheid in de Vlaamse havens

► Werkgelegenheid

- hoe meten
- bronnen
- branches

► Havens

- wat
- afbakening



Werkgelegenheid in de Belgische havens

(VTE)

	2003	2004	2005	2006	2007	2008	Relatief aandeel in 2008	Verloop 2007 - 2008	Gemiddeld jaarlijks verloop van 2003 tot 2008
							(in pct.)	(in pct.)	(in pct.)
1. DIRECTE EFFECTEN	119.112	120.474	121.287	122.027	123.599	124.155	100,0	+ 0,4	+ 0,8
Antwerpen	60.135	60.720	61.169	61.564	62.272	61.911	49,9	- 0,6	+ 0,6
Gent	27.010	27.395	27.600	27.564	27.829	27.956	22,5	+ 0,5	+ 0,7
Oostende	4.147	4.152	4.159	4.348	4.554	4.732	3,8	+ 3,9	+ 2,7
Zeebrugge	9.942	10.227	10.116	10.433	10.408	10.768	8,7	+ 3,5	+ 1,6
Luik	12.126	11.741	11.607	11.092	11.449	11.639	9,4	+ 1,7	- 0,8
Brussel	4.488	4.448	4.734	4.503	4.577	4.576	3,7	- 0,0	+ 0,4
Buiten de havens	1.263	1.792	1.901	2.524	2.509	2.573	2,1	+ 2,5	+ 15,3
2. INDIRECTE EFFECTEN	139.852	142.718	141.954	144.149	148.722	153.734	-	+ 3,4	+ 1,9
TOTALE WERKGELEGENHEID	258.963	263.192	263.242	266.175	272.321	277.889	-	+ 2,0	+ 1,4



Bron: NBB (berekeningen op basis van de Belgische jaarrekeningen neergelegd bij de Balanscentrale en van de Belgische IOT's)



Flashraming 2009: werkgelegenheid

▶ (voltijdse equivalenten)

	Maritieme cluster			Niet-maritieme cluster			Totaal		
	2008*	2009 r	Δ pct.	2008*	2009 r	Δ pct.	2008*	2009 r	Δ pct.
Antwerpen	27.233	26.415	-3,00	36.844	35.772	-2,91	64.077	62.186	-2,95
Gent	2.346	2.707	15,39	25.867	24.573	-5,00	28.213	27.280	-3,31
Oostende	1.457	1.395	-4,26	3.461	3.599	3,99	4.918	4.994	1,55
Zeebrugge	5.289	5.082	-3,91	5.805	5.610	-3,36	11.094	10.692	-3,62
Luiks havencomplex	416	373	-10,34	11.261	10.377	-7,85	11.678	10.750	-7,95
Brussel	469	442	-5,76	4.202	4.184	-0,43	4.671	4.626	-0,96
DIRECTE WERKGELEGENHEID	37.211	36.413	-2,14	87.439	84.116	-3,80	124.650	120.528	-3,31

Bron: NBB



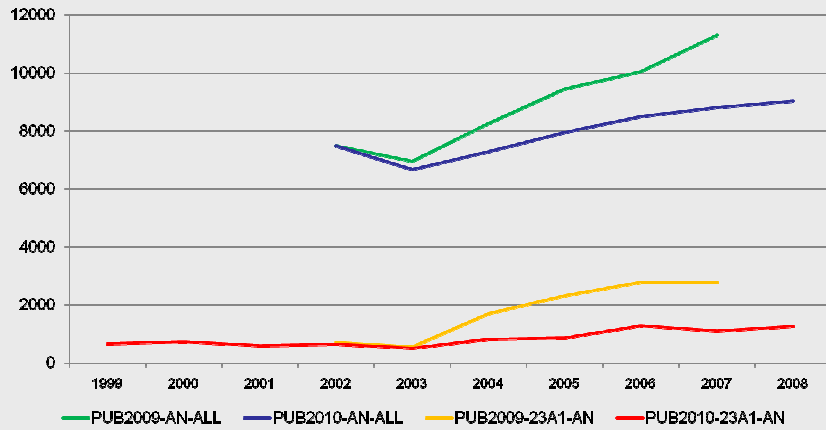
Statistics are like bikinis. What they reveal is suggestive, but what they conceal is vital.

Aaron Levenstein.



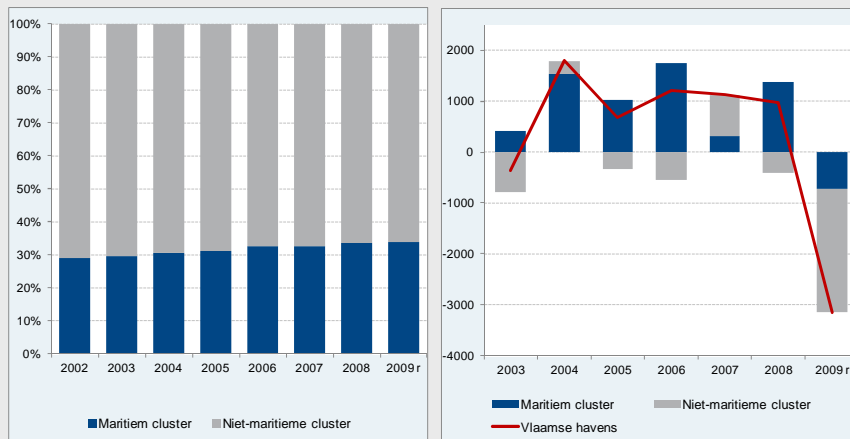
Indirecte effecten: voorzichtigheid geboden

Antwerpen - ALL vs A23



Directe werkgelegenheid in de Vlaamse havens

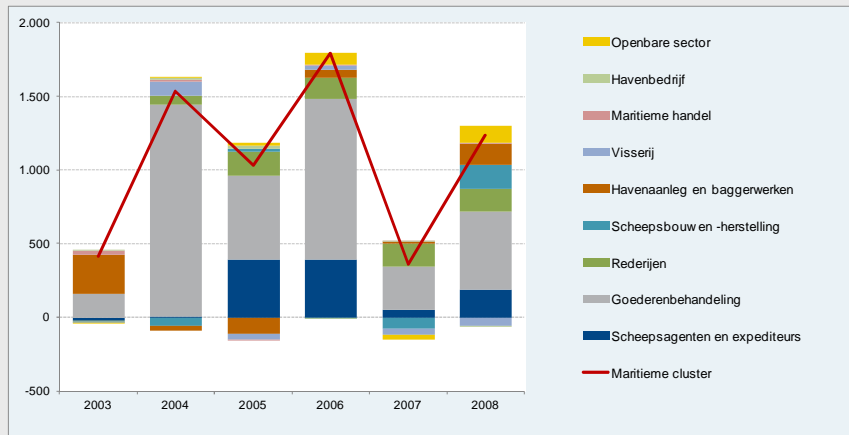
Relatief belang clusters en wijziging per cluster



Bron: NBB (berekeningen op basis van de Belgische jaarrekeningen neergelegd bij de Balanscentrale en van de Belgische IOT's) (Flashraming 2009)

Directe werkgelegenheid in de Vlaamse havens

Wijzigingen in het maritieme cluster

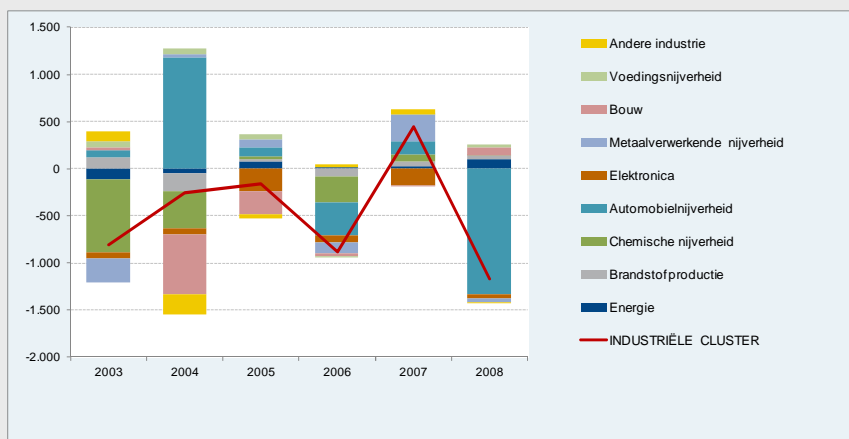


Bron: NBB (berekeningen op basis van de Belgische jaarrekeningen neergelegd bij de Balanscentrale en van de Belgische IOT's) (Havenstudie 2008)



Directe werkgelegenheid in de Vlaamse havens

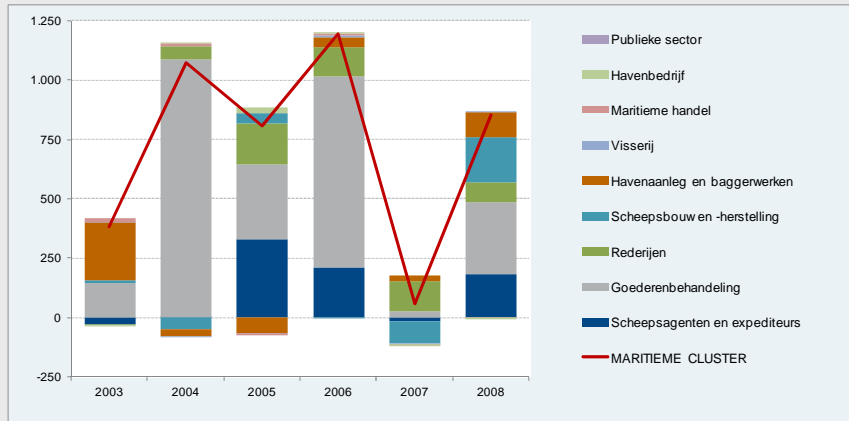
Wijzigingen in het industriële cluster



Bron: NBB (berekeningen op basis van de Belgische jaarrekeningen neergelegd bij de Balanscentrale) (Havenstudie 2008)



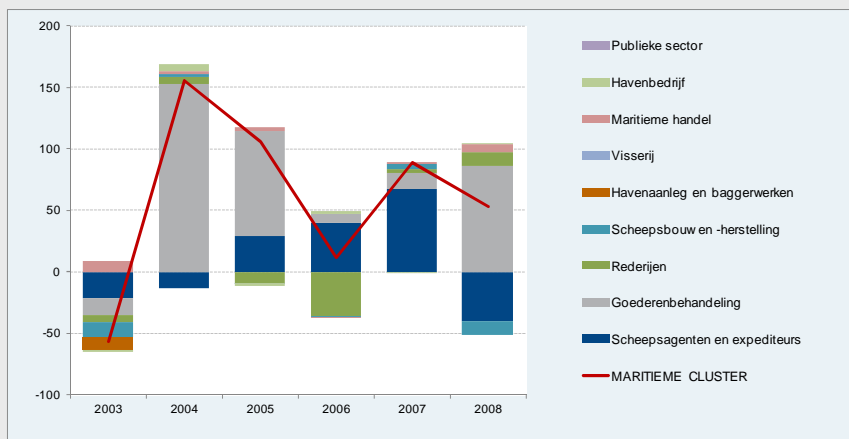
Directe werkgelegenheid in de haven van Antwerpen Wijzigingen in het maritieme cluster



Bron: NBB (berekeningen op basis van de Belgische jaarrekeningen neergelegd bij de Balanscentrale) (Havenstudie 2008)



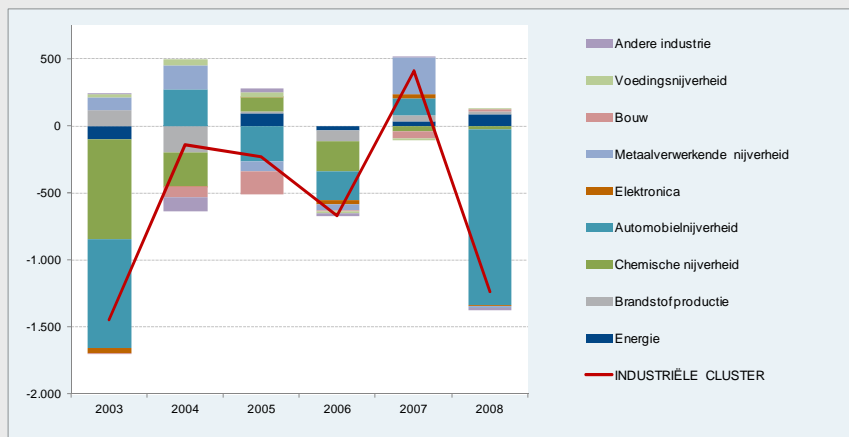
Directe werkgelegenheid in de haven van Gent Wijzigingen in het maritieme cluster



Bron: NBB (berekeningen op basis van de Belgische jaarrekeningen neergelegd bij de Balanscentrale) (Havenstudie 2008)



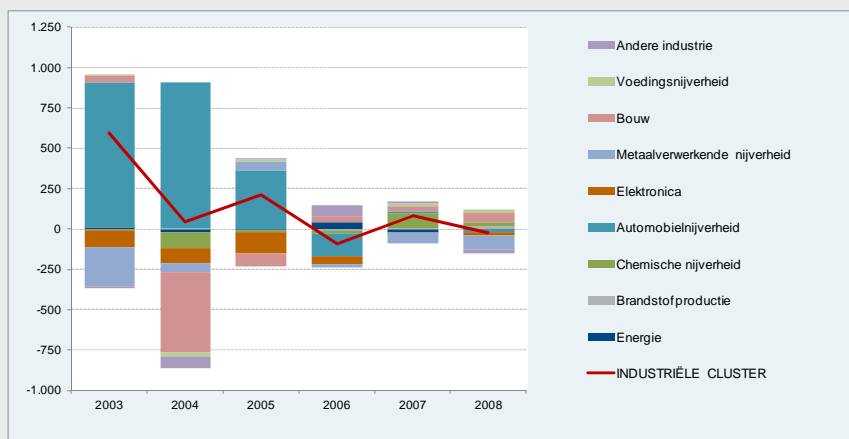
Directe werkgelegenheid in de haven van Antwerpen Wijzigingen in het industriële cluster



Bron: NBB (berekeningen op basis van de Belgische jaarrekeningen neergelegd bij de Balanscentrale) (Havenstudie 2008)



Directe werkgelegenheid in de haven van Gent Wijzigingen in het industriële cluster



Bron: NBB (berekeningen op basis van de Belgische jaarrekeningen neergelegd bij de Balanscentrale) (Havenstudie 2008)



Havens: Belangrijke werkverschaffer

- ▶ direct \approx 3,1% binnenlandse tewerkstelling
- ▶ direct + indirect \approx 7% binnenlandse tewerkstelling
- ▶ Vlaamse havens \approx 10,7 % Vlaamse tewerkstelling



Gewerkte uren en kosten van het eigen personeel in de Belgische havens

(Wijzigingspercentages t.o.v. het voorgaande jaar, tenzij anders vermeld)

	2006	2007	2008
Verloop van het gemiddeld aantal werknemers ingeschreven in het personeelsregister		+ 2,2	+ 0,3
Verloop van het aantal daadwerkelijk gewerkte uren		+ 2,4	- 0,3
Verloop van de personeelskosten		+ 6,1	+ 2,9
Gemiddeld aantal gewerkte uren op jaarbasis per voltijds equivalent (<i>uren</i>)	1.533	1.537	1.528
Gemiddelde jaarlijkse personeelskosten per voltijds equivalent (<i>euro's</i>)	65.214	67.749	69.522
Gemiddelde personeelskosten per gewerkt uur (<i>euro's</i>)	43	44	45

Bron: NBB (berekeningen op basis van de Belgische jaarrekeningen neergelegd bij de Balanscentrale) (Beperkte populatie: constante steekproef, enkel volledig schema) (*Havenstudie 2008*)



Intern personeelsbestand einde boekjaar in de Belgische havens

(Procentueel aandeel)

	2006	2007	2008
Volgens de beroeps categorie			
<i>Bedienden</i>	40	41	42
<i>Arbeiders</i>	57	56	55
<i>Overig personeel</i>	3	3	3
Volgens het geslacht			
<i>Mannen</i>	85	84	84
<i>Vrouwen</i>	15	16	16
Volgens de werktijdregeling			
<i>Voltijds</i>	91,7	92,0	91,6
<i>Deeltijds</i>	8,3	8,0	8,4

Bron: NBB (berekeningen op basis van de Belgische jaarrekeningen neergelegd bij de Balanscentrale) (Beperkte populatie: constante steekproef, enkel volledig schema) (*Havenstudie 2008*)



Intern personeelsbestand einde boekjaar in de Belgische havens

(Procentueel aandeel)

	2006	2007	2008
Volgens studieniveau			
Mannen			
<i>Lager onderwijs (pct.)</i>			19,5
<i>Secundair onderwijs (pct.)</i>			59,3
<i>Hoger niet-universitair onderwijs (pct.)</i>			15,0
<i>Universitair onderwijs (pct.)</i>			6,2
Vrouwen			
<i>Lager onderwijs (pct.)</i>			9,1
<i>Secundair onderwijs (pct.)</i>			51,0
<i>Hoger niet-universitair onderwijs (pct.)</i>			28,5
<i>Universitair onderwijs (pct.)</i>			11,3



Bron: NBB (berekeningen op basis van de Belgische jaarrekeningen neergelegd bij de Balanscentrale) (Beperkte populatie: constante steekproef, enkel volledig schema) (*Havenstudie 2008*)



Uitzendkrachten en ter beschikking gesteld personeel in de Belgische havens

(Wijzigingspercentages t.o.v. het voorgaande jaar, tenzij anders vermeld)

	2006	2007	2008
Belang van het externe personeel in verhouding tot de totale werkgelegenheid (<i>basis = aantal gewerkte uren</i>) (<i>procentueel aandeel</i>)	12,9	14,2	13,7
Verloop van het aantal daadwerkelijk gewerkte uren		+ 14,4	- 3,9
Verloop van de kosten		+ 14,2	+ 1,0

Bron: NBB (berekeningen op basis van de Belgische jaarrekeningen neergelegd bij de Balanscentrale) (Beperkte populatie: constante steekproef, enkel volledig schema) (*Havenstudie 2008*)



Personeelsverloop in de Belgische havens

(Procentueel aandeel, tenzij anders vermeld)

	2006	2007	2008
Netto-intredingen tijdens het boekjaar (<i>VTE</i>)	+ 2.250	+ 989	- 68
Uittredingen volgens de reden voor het beëindigen van de arbeidsovereenkomst			
<i>Pensioen</i>	4,2	4,1	3,8
<i>Brugpensioen</i>	6,2	6,6	10,3
<i>Ontslag</i>	13,8	15,0	12,9
<i>Andere reden</i>	75,8	74,2	72,9

Bron: NBB (berekeningen op basis van de Belgische jaarrekeningen neergelegd bij de Balanscentrale) (Beperkte populatie: constante steekproef, enkel volledig schema) (*Havenstudie 2008*)



Inspanningen in het kader van formele opleidingen in de Belgische havens

(Procentueel aandeel, tenzij anders vermeld)

	2006	2007	2008
Pct. ondernemingen dat opleidingen vermeldt in de sociale balans	46,8	48,8	55,6
Participatiegraad	54,2	56,1	53,6
<i>Mannen</i>	55,4	57,3	55,4
<i>Vrouwen</i>	48,2	50,4	45,1
Aantal uren opleiding per persoon (uren)	36,4	39,7	48,1
<i>Mannen (uren)</i>	37,3	41,1	48,9
<i>Vrouwen (uren)</i>	30,9	31,6	43,8
Opleidingskosten per uur (euro's)	54,9	53,5	56,5
<i>Mannen (euro's)</i>	54,9	53,2	55,7
<i>Vrouwen (euro's)</i>	55,2	56,1	61,5
Pct. van het aantal gewerkte uren dat werd besteed aan opleiding	1,3	1,5	1,7
Opleidingskosten in verhouding tot de totale personeelskosten	1,7	1,8	2,1

Bron: NBB (berekeningen op basis van de Belgische jaarrekeningen neergelegd bij de Balanscentrale) (Beperkte populatie: constante steekproef, enkel volledig schema) (*Havenstudie 2008*)



Vragen?

