

Flexibel storten

K. Beirinckx (afd. Maritieme Toegang)

Ir. G.A. Liek (Rijkswaterstaat Zeeland)

Nieuwe stortstrategie: flexibel storten (1)

“Het bijsturen van het verspreiden van baggerspecie in de Westerschelde op basis van monitoring en nieuwe inzichten”

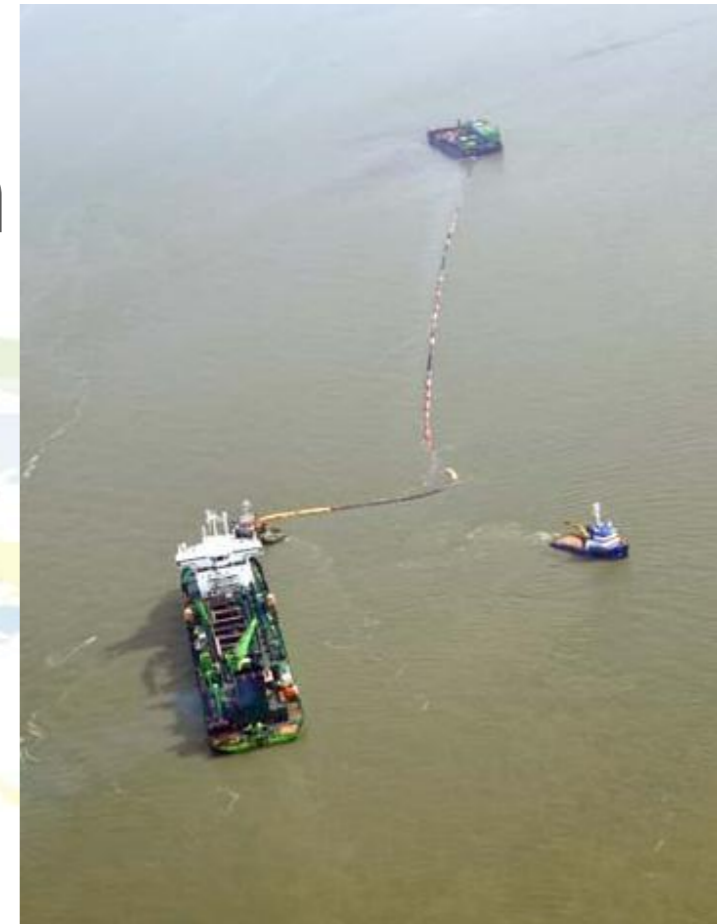
Basisprincipes:

- Terugstorten van specie zoveel mogelijk binnen dezelfde macrocel.
- Binnen macrocel eerst plaatranden benutten, vervolgens nevengeul en hoofdgeul.
- Doel is maximale ecologische winst.

Nieuwe stortstrategie: flexibel storten (2)

1. Flexibiliteit in de vergunningen

- Nieuwe stortgebieden.
- Grotere stortgebieden.
- Variatie in storthoeveelheden.



2. Flexibiliteit in uitvoering:

- Bijsturing 2 maandelijks op basis van continue monitoring en onderzoek = *overleg flexibel storten*

Overleg flexibel stortten (1)

Wie?

- Vlaams-Nederlands.
- Beheerder Westerschelde (RWS) en uitvoerder baggerwerken (aMT).
- Deskundigen op gebied van morfologie, ecologie, uitvoering en monitoring.
- **Nederland:** RWS Zeeland (vz), RWS Waterdienst, Deltares en NIOO-CEME.
- **Vlaanderen:** aMT (vz), WLB, MDK en INBO

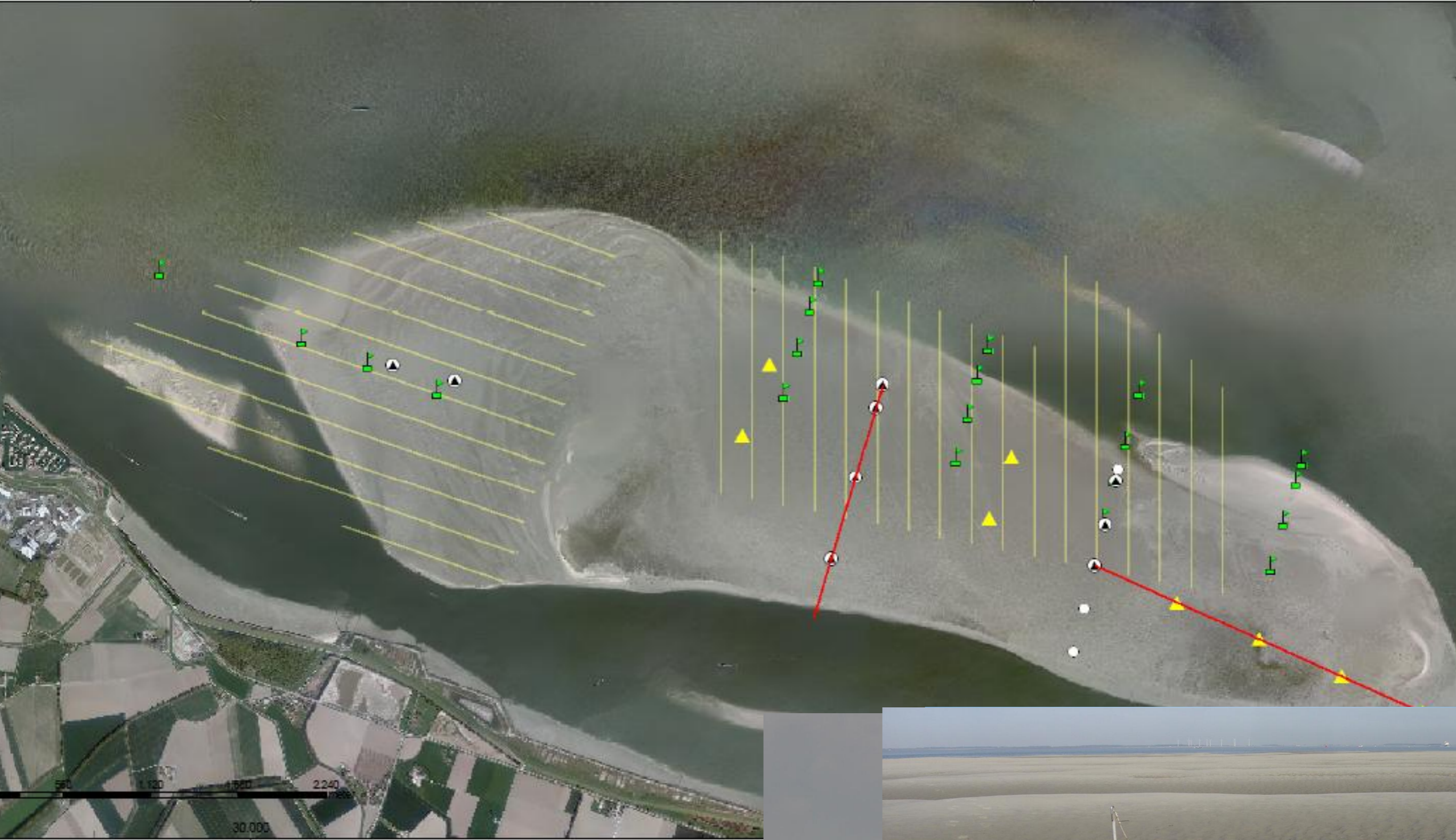
Overleg flexibel stortten (2)

Wat?

- Recentste monitoringsresultaten.
- Toetsing kwaliteitsparameters.
- Al dan niet bijsturen van de stortstrategie.

Wanneer?

- Tijdens uitvoering verruiming: maandelijks.
- Tijdens onderhoudsperiode: 2 maandelijks.



- RTK-Raai hoogtemeting (1x/jr)
- Plotmetingen**
- METEN**
- Diatomeeën (4x/jr) & Sediment (1x/jr)
- ▲ RTK-punt hoogtemeting (4x/jr)
- ▲ Beiden
- Stroommeetpunten
- PLaatrandloding

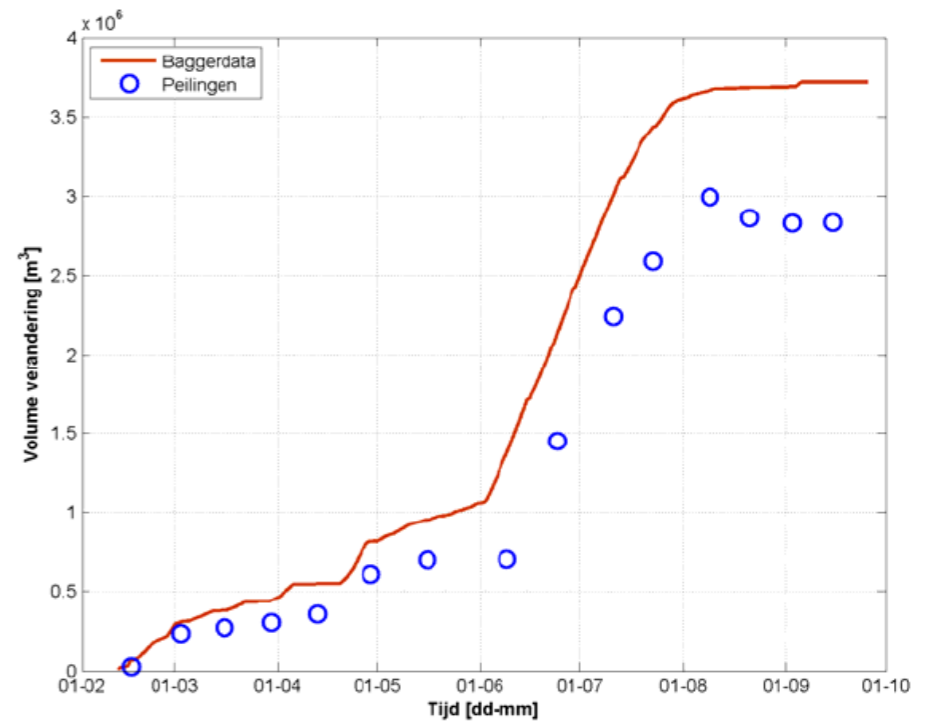
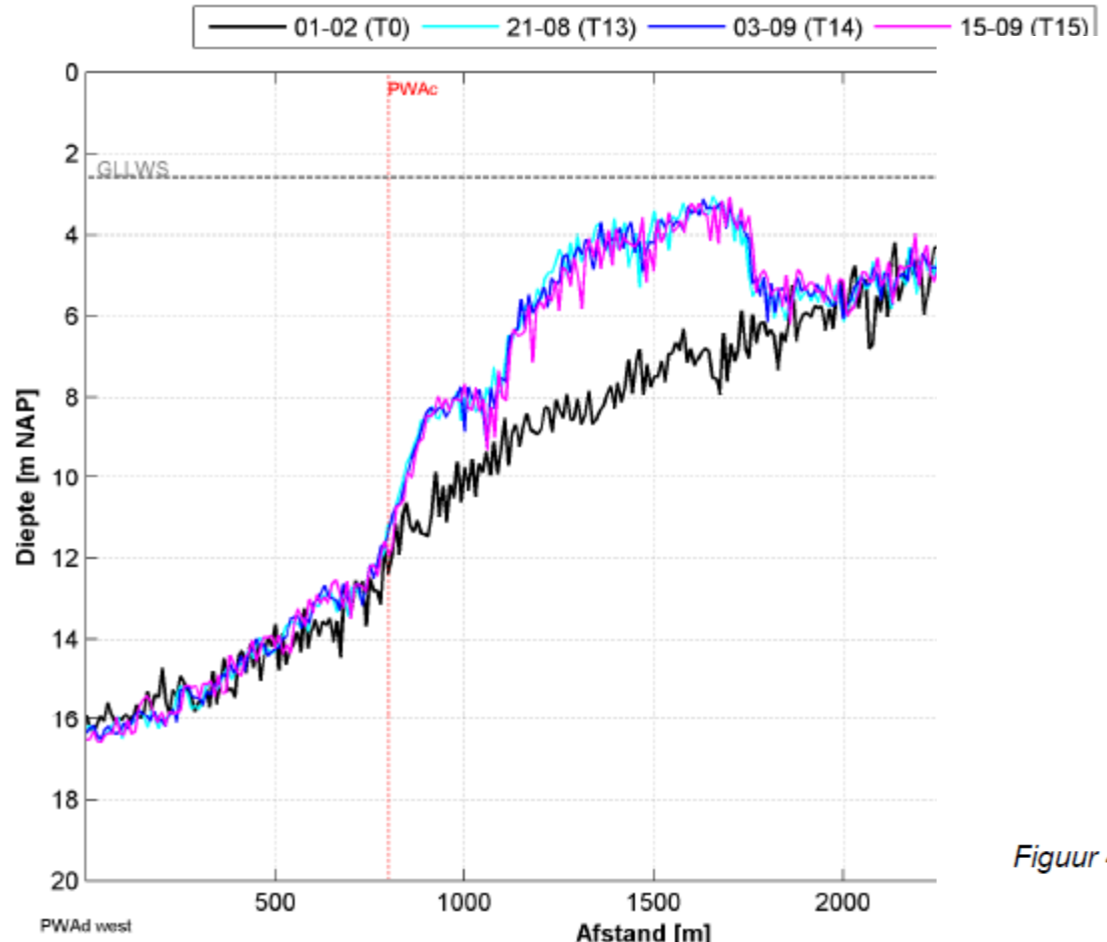
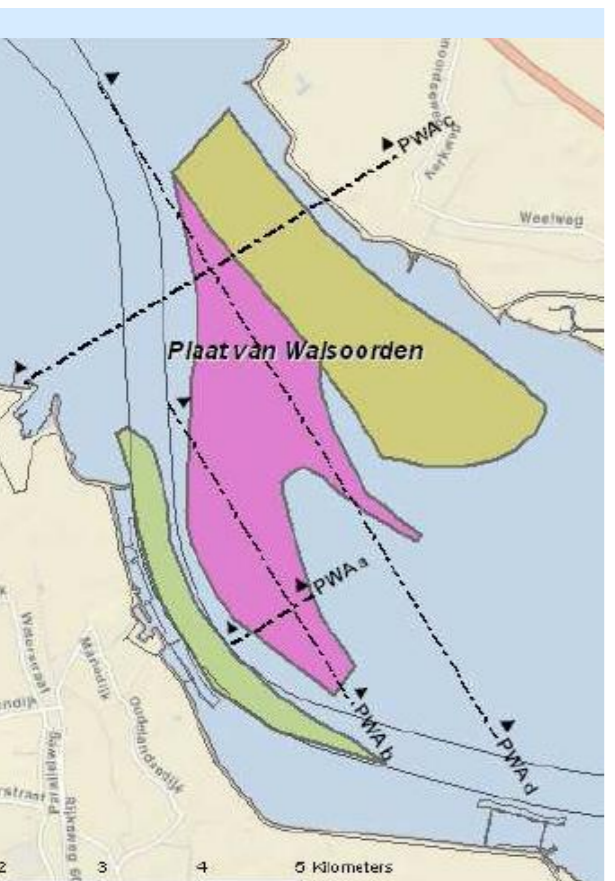
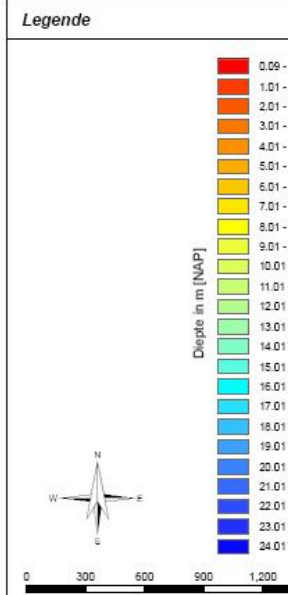
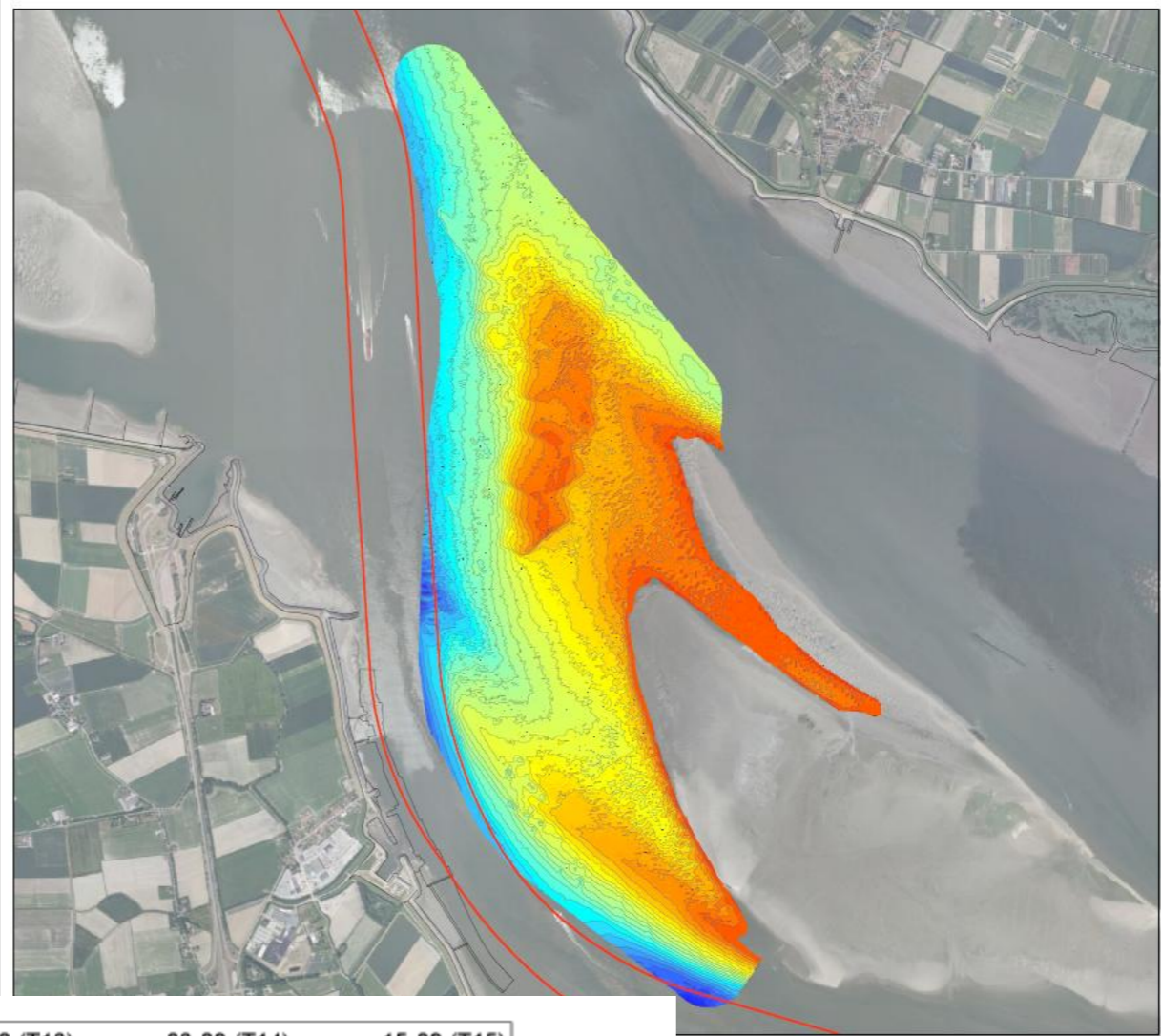
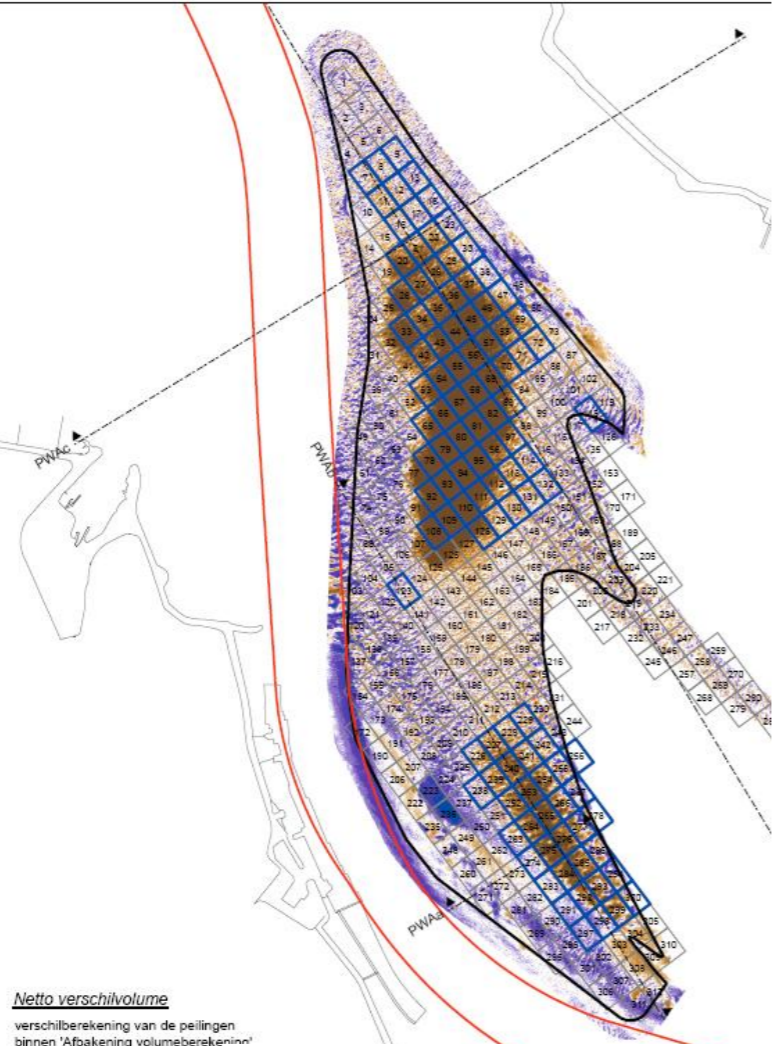


In situ stortvolume / vak
 (volgens weekrapport)

Stortvak	Vol m ³ (in situ)	94	111307
7	8962	95	72557
8	17291	96	14783
9	7874	97	6273
11	10107	108	154266
12	18558	109	116610
13	8451	110	77893
16	1163	111	6187
17	2135	112	7549
18	972	113	8924
20	49608	114	2987
21	76917	118	1175
22	54249	123	1190
23	4653	128	1149
26	67300	129	2110
27	54660	130	2192
28	33658	131	2260
29	35921	132	1029
30	3241	226	34925
33	118055	227	23330
34	48129	228	15213
35	75684	229	3382
36	81174	238	7738
37	59001	239	13288
38	2998	240	31133
42	36930	241	10146
43	60990	242	7080
44	60558	252	30021
45	72302	253	45952
46	67769	254	30903
47	29188	255	1160
53	29312	256	2057
54	112100	263	1756
55	59581	264	29900
56	63588	265	71709
57	55056	266	35403
58	11824	267	482
59	19689	274	5462
65	7911	275	22248
66	117957	276	36429
67	64252	277	5665
68	57527	278	435
69	50140	283	3836
70	10981	284	14190
71	11207	285	18373
72	12473	286	4321
78	151291	291	2097
79	132239	292	3851
80	106326	293	5226
81	65247	294	1105
82	76897	297	809
83	2149	298	1485
92	121361	299	984
93	85577	300	265

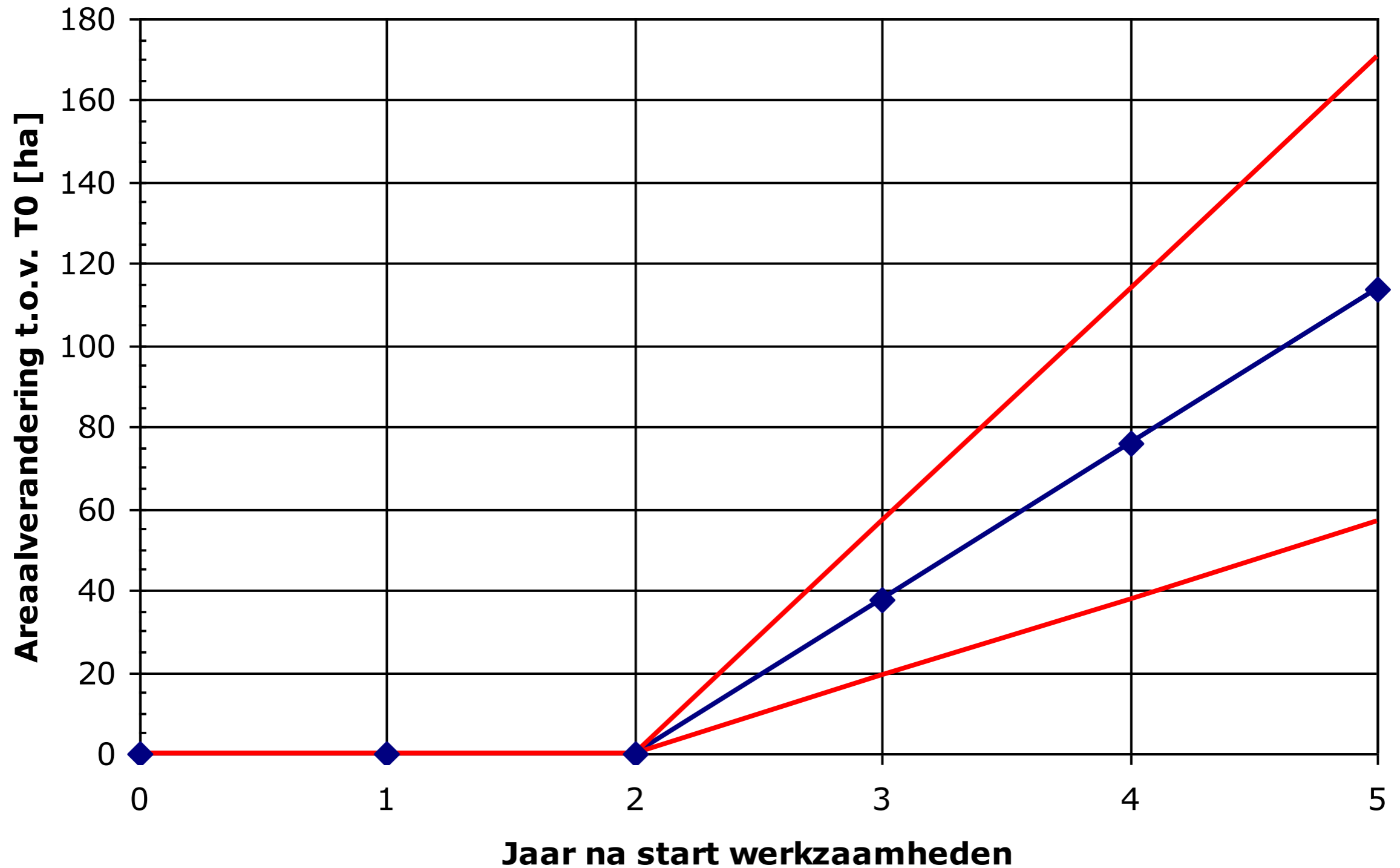
Netto verschilvolume
 verschilberekening van de peilingen
 binnen 'Afbakening volumeberekening'

Totaal : 3 713 779 m³ Totaal : 2 933 941 m³



Figuur 4-30: Tijdsverloop van het volume gestort materiaal en het cumulatieve verschil uit de peilingen voor de complete stortzone voor Plaat van Walsoorden (Februari – September 2010)

De kwaliteitsparameters



Niet vrijblijvend

Kwaliteitsparameters moeten getoetst worden (verankerd in vergunningen).

2 jaarlijks voortgangsrapport

- Effecten verruiming en flexibel storten.
- Resultaten toetsing kwaliteitsparameters.
- Voorstel al dan niet wijzigen stortstrategie.

Advies onafhankelijke Commissie
Monitoring Westerschelde.

Flexibiliteit uitvoering

Aanpassing uitvoering van de werken

- Bepaald deel plaatrandstortvak Rug van Baarland niet gebruikt i.v.m. aanwezige benthospopulatie.
- In zomerperiode bij Hooge Platen niet gewerkt met sproeiponton vanwege broedseizoen visdieven.
- Proef met fijne specie drempel van Borssele in speciaal gedeelte plaatrandstortvak Hooge Platen.
- Aanvullende voorwaarden opgesteld voor gebruik stortvakken nabij Saeftinge.

Stand van zaken

- Eerste resultaten voor zover mogelijk afgelopen maanden op een rij gezet.
- Enkel van stabiliteit reeds alle gegevens 1 jaar na start verruiming beschikbaar.
- 3 van 4 plaatranden tot nu toe positief:
 - Stabiliteit Hooge Platen West minder goed
 - Stabiliteit Hooge Platen Noord goed
 - Rug van Baarland van nature aanzanding
 - Plaat Walsoorden tijdens aanleg verlies, daarna stabiel
- 2012 eerste volledige voortgangsrapportage.

