

LA TAULA DE NUPCIALITAT DE LA CIUTAT DE MALLORCA A 1970 (1).

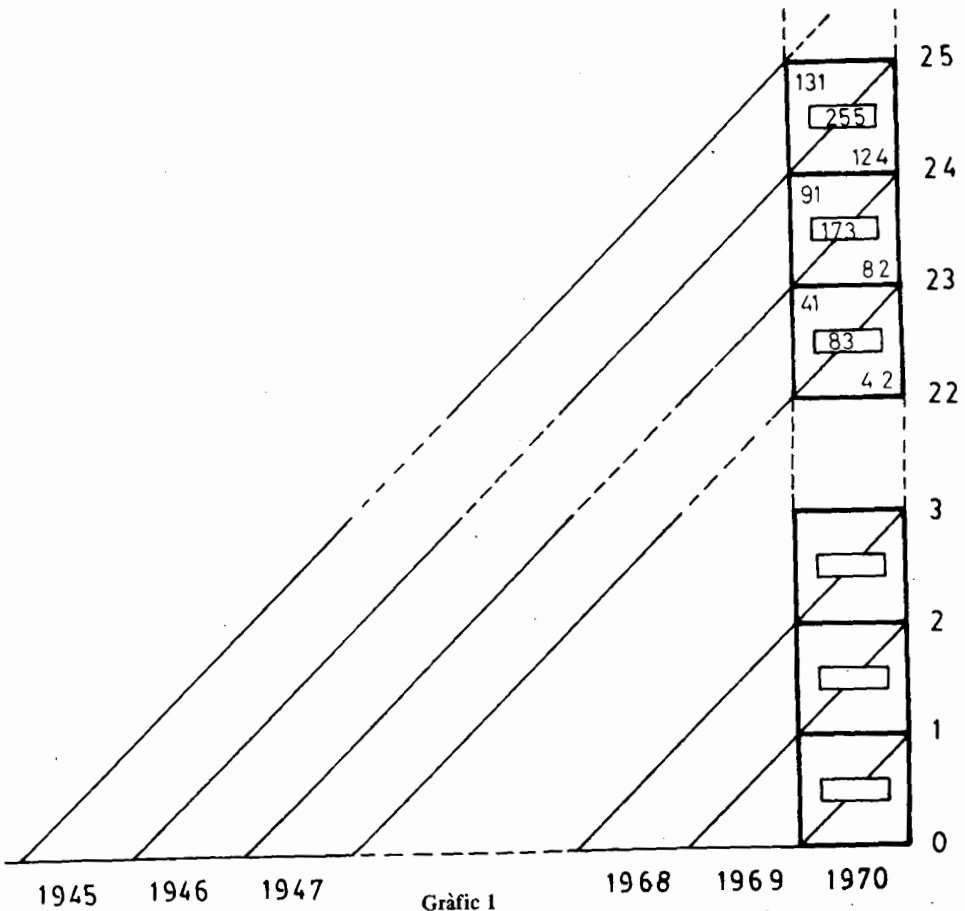
Maria Frau Bernat
 Antoni Ginard Bujosa
 Isabel Ribot Blanes
 Jaume Tugores Fuster.

Per a l'elaboració d'aquesta taula es va fer una fitxa per a cada matrimoni, fent-hi constar el dia de les noces i la data de naixement de cada un dels contraents, a fi de calcular l'edat. Per a cada edat hi ha dos anys de naixement. (Veure gràfic 1).

Es va computar el total de matrimonis a cada una de les edats (columna 1). El nombre de fadrins a 31-XII-1970 el treguérem del Cense de Població del I.N.E. i es troba a la co-

lumna 2. Si aquets fadrins li sumam el nombre de matrimonis realitzats durant aquest mateix any (1970) ens donarà el nombre de fadrins a 1-I-70 (columna 3). D'aquesta manera podem treure la taxa de nupcialitat mitjançant la següent fórmula:

$$\frac{\text{Total matrimonis (columna 1)}}{\text{Nombre fadrins (columna 3)}} \times 1.000$$



(1) Treball de curs per a l'assignatura de "Geografia Social" realitzat al curs acadèmic 1977-78, sota la direcció del Dr. Barceló

Una vegada obtinguts els resultats veim que per als homes l'augment fort de matrimonis es dona a partir dels 24 anys, moment a partir del qual la baixada es fa gradual fins als 34 anys en que descendeix d'una manera més ràpida.

Entre els 40 i els 60 anys hi trobam augments considerables que es poden interpretar com a unes segones núpcies. Les taxes elevades a partir dels 69 anys són lògicament atípiques i venen donades pel fet del poc nombre de fadrins que es troba a aquestes edats. (veure gràfic. 2).

En el cas de les dones, la màxima es troba als 24 anys i començam a veure l'augment entre els 19 i els 21. A partir dels 27 baixa una mica i es manté entre els 28 i els 31. A les darreres edats els tants per mil són inferiors als dels homes pel fet que hi ha més dones fadrines a aquestes edats. (Veure gràfic 3).

Estacionalitat del casament.

El nombre total de casaments distribuïts per mesos ens demostra una certa estacionalitat que presenta les seves màximes als mesos de primavera (Abril i Maig) i tardor (Octubre, Novembre).

Avui per avui hem de considerar aquesta estacionalitat com un fet molt relatiu i lligat a uns costums o modes, ja que si bé els fets socio-econòmics van tenir un sentit temps enrera a una societat eminentment agrària, on les màximes coincidien amb les dates immediatament posteriors a les collites, avui, a una

societat terciaritzada, els condicionaments purament econòmics i lligats a una producció agrícola es poden considerar superats.

Seria interessant tenir dades al respecte de diverses èpoques i poder seguir una evolució continuada.

Fadrinatge (2)

Agafant el total d'homes i dones a cada edat i el nombre de fadrins per a cada una d'aquestes edats podem calcular el percentatge de fadrins a cada any.

Grafiant els resultats (gràfics 4 i 5) veim unes petites diferències entre els dos sexes. Els fadrins van disminuint progressivament a partir dels 20 anys fins als 30. Més del 50 per cent d'homes de 26 anys ja són casats. A partir dels 30 anys els casaments van disminuint i als 38 anys queda quasi estacionat el fadrinatge.

Hom sap que les dones es comencen a casar més joves que els homes, lo qual queda reflexat al gràfic. Més del 50% de dones de 23 anys ja són casades. Als 30 anys, la majoria de les dones que seran casades pràcticament ja s'han casat, i la situació s'estabilitza gairebé als 33 anys.

Un fet digne de comentari és l'augment del percentatge de dones fadrines entre 40 i 50 anys que es va accentuant amb l'augment d'edat, la qual cosa creim es pot relacionar amb la guerra civil i uns corrents d'emigració que efectuaren els homes fadrins a principis del segle.

CIUTAT DE MALLORCA
LA NUPCIALITAT DELS HOMES A 1970

EDAT	Any de naixement	(1) Nº de casaments per a. n.		(2) Total fadrins 31-XII-70	(3) (1) + (2)	(4) Nupcialitat o/oo
			Total			
14	1956	—				
	1955	—	—			
15	1955	—				
	1954	—	—	1617	1617	
16	1954	2				
	1953	1	3	1611	1614	1,9
17	1953	2				
	1952	2	4	1523	1527	2,6
18	1952	10				
	1951	3	13	1608	1621	8,0
19	1951	12				
	1950	15	27	1558	1585	17,0
20	1950	21				
	1949	14	35	1566	1601	21,9
21	1949	29				
	1948	27	56	1509	1565	35,8
22	1948	42				
	1947	41	83	1522	1605	51,7
23	1947	82				
	1946	91	173	1348	1521	113,7
24	1946	124				
	1945	131	255	1012	1267	201,3
25	1945	122				
	1944	100	222	864	1086	204,4
26	1944	101				
	1943	76	177	676	853	207,5
27	1943	75				
	1942	63	138	571	709	194,6
28	1942	55				
	1941	40	95	436	531	178,9
29	1941	34				
	1940	32	66	351	417	158,3
30	1940	42				
	1939	18	60	323	383	156,7
31	1939	24				
	1938	9	33	193	226	146,0
32	1938	18				
	1937	17	35	226	261	134,1

EDAT	Any de naixement	(1) Nº de casaments per a. n.		(2) Total fadrens 31-XII-70	(3) (1) + (2)	(4) Nupcialitat o/oo
			Total			
33	1937	15		246	276	108,7
	1936	15	30			
34	1936	14		205	229	104,8
	1935	10	24			
35	1935	11		234	250	64,0
	1934	5	16			
36	1934	10		208	225	75,6
	1933	7	17			
37	1933	4		201	217	73,7
	1932	12	16			
38	1932	7		130	140	71,4
	1931	3	10			
39	1931	5		125	133	60,2
	1930	3	8			
40	1930	8		155	171	93,6
	1929	8	16			
41	1929	2		118	122	32,8
	1928	2	4			
42	1928	2		145	152	46,1
	1927	5	7			
43	1927	4		125	135	74,1
	1926	6	10			
44	1926	6		145	159	88,1
	1925	8	14			
45	1925	5		125	135	74,1
	1924	5	10			
46	1924	1		115	118	25,4
	1923	2	3			
47	1923	—		96	96	—
	1922	—	—			
48	1922	4		148	152	26,3
	1921	—	4			
49	1921	1		133	136	22,1
	1920	2	3			
50	1920	2		115	119	33,6
	1919	2	4			
51	1919	2		60	64	62,5
	1918	2	4			
52	1918	2		45	48	62,5
	1917	1	3			
53	1917	2		85	88	34,1
	1916	1	3			

EDAT	Any de naixement	(1) Nº de casaments per a. n.		(2) Total fadrens 31-XII-70	(3) (1) + (2)	(4) Nupcialitat o/oo
			Total			
54	1916	1				
	1915	4	5	83	88	56,8
55	1915	—				
	1914	3	3	45	48	62,5
56	1914	2				
	1913	2	4	65	69	58,0
57	1913	—				
	1912	1	1	75	76	13,2
58	1912	1				
	1911	1	2	85	87	23,0
59	1911	—				
	1910	1	1	88	89	11,2
60	1910	2				
	1909	2	4	70	74	54,1
61	1909	—				
	1908	—	—	80	80	—
62	1908	—				
	1907	—	—	25	25	—
63	1907	1				
	1906	3	4	85	89	44,9
64	1906	—				
	1905	—	—	45	45	—
65	1905	1				
	1904	—	1	70	71	14,1
66	1904	—				
	1903	—	—	100	100	—
67	1903	2				
	1902	—	2	45	47	42,6
68	1902	2				
	1901	—	2	35	37	54,1
69	1901	1				
	1900	2	3	10	13	230,8
70	1900	—				
	1899	—	—	45	45	—
71	1899	2				
	1898	1	3	15	18	166,7
72	1898	—				
	1897	—	—	10	10	—
73	1897	—				
	1896	—	—	40	40	—
74	1896	—				
	1895	—	—	30	30	—

EDAT	Any de naixement	(1) Nº de casaments per a. n.		(2) Total fadrens 31-XII-70	(3) (1) + (2)	(4) Nupcialitat ‰/oo
			Total			
75	1895	1				
	1894	—	1	5	6	166,7
76	1894	—				
	1893	—	—	30	30	—
77	1893	1				
	1892	—	1	30	31	32,3
78	1892	—				
	1891	—	—	5	5	—
79	1891	1				
	1890	1	2	5	7	285,7
80	1890	—				
	1889	—	—	20	20	—

CIUTAT DE MALLORCA

LA NUPCIALITAT DE LES DONES A 1970¹

EDAT	Any de naixement	(1) Nº de casaments per a. n.		(2) Total fadrines 31-XII-70	(3) (1) + (2)	(4) Nupcialitat o/oo
			Total			
14	1956	1				
	1955	2	3			
15	1955	6				
	1954	3	9	1388	1397	6,4
16	1954	8				
	1953	6	14	1533	1547	9,0
17	1953	24				
	1952	20	44	1499	1543	28,5
18	1952	29				
	1951	27	56	1708	1764	31,7
19	1951	66				
	1950	53	119	1244	1363	87,30
20	1950	79				
	1949	82	161	1139	1300	123,8
21	1949	107				
	1948	97	204	969	1173	173,9
22	1948	124				
	1947	105	229	906	1135	201,7
23	1947	108				
	1946	88	196	785	981	199,8
24	1946	84				
	1945	76	160	509	669	239,2
25	1945	49				
	1944	47	96	420	516	186,0
26	1944	57				
	1943	28	85	394	479	177,5
27	1943	40				
	1942	20	60	289	349	171,9
28	1942	14				
	1941	18	32	236	268	119,4
29	1941	16				
	1940	10	26	213	239	123,7
30	1940	20				
	1939	11	31	230	261	118,8
31	1939	11				
	1938	12	23	166	189	121,7
32	1938	6				
	1937	4	10	150	160	62,5

EDAT	Any de naixement	(1) Nº de casaments per a. n.		(2) Total fadrines 31-XII-70	(3) (1) - (2)	(4) Nupcialitat o/o
			Total			
33	1937	5		130	139	64,7
	1936	4	9			
34	1936	9		198	218	91,7
	1935	11	20			
35	1935	8		210	221	49,8
	1934	3	11			
36	1934	4		170	175	28,6
	1933	1	5			
37	1933	6		158	168	59,5
	1932	4	10			
38	1932	4		115	121	49,6
	1931	2	6			
39	1931	3		135	143	55,9
	1930	5	8			
40	1930	2		225	229	17,5
	1929	2	4			
41	1929	5		130	140	71,4
	1928	5	10			
42	1928	3		140	147	47,6
	1927	4	7			
43	1927	4		180	185	27,0
	1926	1	5			
44	1926	2		195	201	29,9
	1925	4	6			
45	1925	5		120	127	55,1
	1924	2	7			
46	1924	3		210	215	23,3
	1923	2	5			
47	1923	4		213	219	27,4
	1922	2	6			
48	1922	5		220	227	30,8
	1921	2	7			
49	1921	1		165	168	17,9
	1920	2	3			
50	1920	1		180	183	16,4
	1919	2	3			
51	1919	1		161	162	6,2
	1918	—	1			
52	1918	1		216	218	9,2
	1917	1	2			
53	1917	4		205	213	37,6
	1916	4	8			

EDAT	Any de naixement	(1) Nº de casaments		(2) Total fadrines 31-XII-70	(3) (1) + (2)	(4) Nupcialitat o/oo																																																																																																																																																																																
		per a. n.	Total																																																																																																																																																																																			
54	1916	2		165	168	17,9																																																																																																																																																																																
	1915	1	3				55	1915	—		220	220	—	1914	—	—	56	1914	1		140	141	7,1	1913	—	1	57	1913	—		155	155	—	1912	—	—	58	1912	1		145	147	13,6	1911	1	2	59	1911	—		160	161	6,2	1910	1	1	60	1910	2		200	204	19,6	1909	2	4	61	1909	—		130	131	7,6	1908	1	1	62	1908	1		150	152	13,2	1907	1	2	63	1907	—		160	160	—	1906	—	—	64	1906	1		141	142	7,0	1905	—	1	65	1905	1		188	190	10,5	1904	1	2	66	1904	—		141	141	—	1903	—	—	67	1903	1		150	152	13,2	1902	1	2	68	1902	1		95	96	10,4	1901	—	1	69	1901	1		175	176	5,7	1900	—	1	70	1900	—		150	150	—	1899	—	—	71	1899	—		140	140	—	1898	—	—	72	1898	1		125	126
55	1915	—		220	220	—																																																																																																																																																																																
	1914	—	—				56	1914	1		140	141	7,1	1913	—	1	57	1913	—		155	155	—	1912	—	—	58	1912	1		145	147	13,6	1911	1	2	59	1911	—		160	161	6,2	1910	1	1	60	1910	2		200	204	19,6	1909	2	4	61	1909	—		130	131	7,6	1908	1	1	62	1908	1		150	152	13,2	1907	1	2	63	1907	—		160	160	—	1906	—	—	64	1906	1		141	142	7,0	1905	—	1	65	1905	1		188	190	10,5	1904	1	2	66	1904	—		141	141	—	1903	—	—	67	1903	1		150	152	13,2	1902	1	2	68	1902	1		95	96	10,4	1901	—	1	69	1901	1		175	176	5,7	1900	—	1	70	1900	—		150	150	—	1899	—	—	71	1899	—		140	140	—	1898	—	—	72	1898	1		125	126	7,9	1897	—	1						
56	1914	1		140	141	7,1																																																																																																																																																																																
	1913	—	1				57	1913	—		155	155	—	1912	—	—	58	1912	1		145	147	13,6	1911	1	2	59	1911	—		160	161	6,2	1910	1	1	60	1910	2		200	204	19,6	1909	2	4	61	1909	—		130	131	7,6	1908	1	1	62	1908	1		150	152	13,2	1907	1	2	63	1907	—		160	160	—	1906	—	—	64	1906	1		141	142	7,0	1905	—	1	65	1905	1		188	190	10,5	1904	1	2	66	1904	—		141	141	—	1903	—	—	67	1903	1		150	152	13,2	1902	1	2	68	1902	1		95	96	10,4	1901	—	1	69	1901	1		175	176	5,7	1900	—	1	70	1900	—		150	150	—	1899	—	—	71	1899	—		140	140	—	1898	—	—	72	1898	1		125	126	7,9	1897	—	1																
57	1913	—		155	155	—																																																																																																																																																																																
	1912	—	—				58	1912	1		145	147	13,6	1911	1	2	59	1911	—		160	161	6,2	1910	1	1	60	1910	2		200	204	19,6	1909	2	4	61	1909	—		130	131	7,6	1908	1	1	62	1908	1		150	152	13,2	1907	1	2	63	1907	—		160	160	—	1906	—	—	64	1906	1		141	142	7,0	1905	—	1	65	1905	1		188	190	10,5	1904	1	2	66	1904	—		141	141	—	1903	—	—	67	1903	1		150	152	13,2	1902	1	2	68	1902	1		95	96	10,4	1901	—	1	69	1901	1		175	176	5,7	1900	—	1	70	1900	—		150	150	—	1899	—	—	71	1899	—		140	140	—	1898	—	—	72	1898	1		125	126	7,9	1897	—	1																										
58	1912	1		145	147	13,6																																																																																																																																																																																
	1911	1	2				59	1911	—		160	161	6,2	1910	1	1	60	1910	2		200	204	19,6	1909	2	4	61	1909	—		130	131	7,6	1908	1	1	62	1908	1		150	152	13,2	1907	1	2	63	1907	—		160	160	—	1906	—	—	64	1906	1		141	142	7,0	1905	—	1	65	1905	1		188	190	10,5	1904	1	2	66	1904	—		141	141	—	1903	—	—	67	1903	1		150	152	13,2	1902	1	2	68	1902	1		95	96	10,4	1901	—	1	69	1901	1		175	176	5,7	1900	—	1	70	1900	—		150	150	—	1899	—	—	71	1899	—		140	140	—	1898	—	—	72	1898	1		125	126	7,9	1897	—	1																																				
59	1911	—		160	161	6,2																																																																																																																																																																																
	1910	1	1				60	1910	2		200	204	19,6	1909	2	4	61	1909	—		130	131	7,6	1908	1	1	62	1908	1		150	152	13,2	1907	1	2	63	1907	—		160	160	—	1906	—	—	64	1906	1		141	142	7,0	1905	—	1	65	1905	1		188	190	10,5	1904	1	2	66	1904	—		141	141	—	1903	—	—	67	1903	1		150	152	13,2	1902	1	2	68	1902	1		95	96	10,4	1901	—	1	69	1901	1		175	176	5,7	1900	—	1	70	1900	—		150	150	—	1899	—	—	71	1899	—		140	140	—	1898	—	—	72	1898	1		125	126	7,9	1897	—	1																																														
60	1910	2		200	204	19,6																																																																																																																																																																																
	1909	2	4				61	1909	—		130	131	7,6	1908	1	1	62	1908	1		150	152	13,2	1907	1	2	63	1907	—		160	160	—	1906	—	—	64	1906	1		141	142	7,0	1905	—	1	65	1905	1		188	190	10,5	1904	1	2	66	1904	—		141	141	—	1903	—	—	67	1903	1		150	152	13,2	1902	1	2	68	1902	1		95	96	10,4	1901	—	1	69	1901	1		175	176	5,7	1900	—	1	70	1900	—		150	150	—	1899	—	—	71	1899	—		140	140	—	1898	—	—	72	1898	1		125	126	7,9	1897	—	1																																																								
61	1909	—		130	131	7,6																																																																																																																																																																																
	1908	1	1				62	1908	1		150	152	13,2	1907	1	2	63	1907	—		160	160	—	1906	—	—	64	1906	1		141	142	7,0	1905	—	1	65	1905	1		188	190	10,5	1904	1	2	66	1904	—		141	141	—	1903	—	—	67	1903	1		150	152	13,2	1902	1	2	68	1902	1		95	96	10,4	1901	—	1	69	1901	1		175	176	5,7	1900	—	1	70	1900	—		150	150	—	1899	—	—	71	1899	—		140	140	—	1898	—	—	72	1898	1		125	126	7,9	1897	—	1																																																																		
62	1908	1		150	152	13,2																																																																																																																																																																																
	1907	1	2				63	1907	—		160	160	—	1906	—	—	64	1906	1		141	142	7,0	1905	—	1	65	1905	1		188	190	10,5	1904	1	2	66	1904	—		141	141	—	1903	—	—	67	1903	1		150	152	13,2	1902	1	2	68	1902	1		95	96	10,4	1901	—	1	69	1901	1		175	176	5,7	1900	—	1	70	1900	—		150	150	—	1899	—	—	71	1899	—		140	140	—	1898	—	—	72	1898	1		125	126	7,9	1897	—	1																																																																												
63	1907	—		160	160	—																																																																																																																																																																																
	1906	—	—				64	1906	1		141	142	7,0	1905	—	1	65	1905	1		188	190	10,5	1904	1	2	66	1904	—		141	141	—	1903	—	—	67	1903	1		150	152	13,2	1902	1	2	68	1902	1		95	96	10,4	1901	—	1	69	1901	1		175	176	5,7	1900	—	1	70	1900	—		150	150	—	1899	—	—	71	1899	—		140	140	—	1898	—	—	72	1898	1		125	126	7,9	1897	—	1																																																																																						
64	1906	1		141	142	7,0																																																																																																																																																																																
	1905	—	1				65	1905	1		188	190	10,5	1904	1	2	66	1904	—		141	141	—	1903	—	—	67	1903	1		150	152	13,2	1902	1	2	68	1902	1		95	96	10,4	1901	—	1	69	1901	1		175	176	5,7	1900	—	1	70	1900	—		150	150	—	1899	—	—	71	1899	—		140	140	—	1898	—	—	72	1898	1		125	126	7,9	1897	—	1																																																																																																
65	1905	1		188	190	10,5																																																																																																																																																																																
	1904	1	2				66	1904	—		141	141	—	1903	—	—	67	1903	1		150	152	13,2	1902	1	2	68	1902	1		95	96	10,4	1901	—	1	69	1901	1		175	176	5,7	1900	—	1	70	1900	—		150	150	—	1899	—	—	71	1899	—		140	140	—	1898	—	—	72	1898	1		125	126	7,9	1897	—	1																																																																																																										
66	1904	—		141	141	—																																																																																																																																																																																
	1903	—	—				67	1903	1		150	152	13,2	1902	1	2	68	1902	1		95	96	10,4	1901	—	1	69	1901	1		175	176	5,7	1900	—	1	70	1900	—		150	150	—	1899	—	—	71	1899	—		140	140	—	1898	—	—	72	1898	1		125	126	7,9	1897	—	1																																																																																																																				
67	1903	1		150	152	13,2																																																																																																																																																																																
	1902	1	2				68	1902	1		95	96	10,4	1901	—	1	69	1901	1		175	176	5,7	1900	—	1	70	1900	—		150	150	—	1899	—	—	71	1899	—		140	140	—	1898	—	—	72	1898	1		125	126	7,9	1897	—	1																																																																																																																														
68	1902	1		95	96	10,4																																																																																																																																																																																
	1901	—	1				69	1901	1		175	176	5,7	1900	—	1	70	1900	—		150	150	—	1899	—	—	71	1899	—		140	140	—	1898	—	—	72	1898	1		125	126	7,9	1897	—	1																																																																																																																																								
69	1901	1		175	176	5,7																																																																																																																																																																																
	1900	—	1				70	1900	—		150	150	—	1899	—	—	71	1899	—		140	140	—	1898	—	—	72	1898	1		125	126	7,9	1897	—	1																																																																																																																																																		
70	1900	—		150	150	—																																																																																																																																																																																
	1899	—	—				71	1899	—		140	140	—	1898	—	—	72	1898	1		125	126	7,9	1897	—	1																																																																																																																																																												
71	1899	—		140	140	—																																																																																																																																																																																
	1898	—	—				72	1898	1		125	126	7,9	1897	—	1																																																																																																																																																																						
72	1898	1		125	126	7,9																																																																																																																																																																																
	1897	—	1																																																																																																																																																																																			

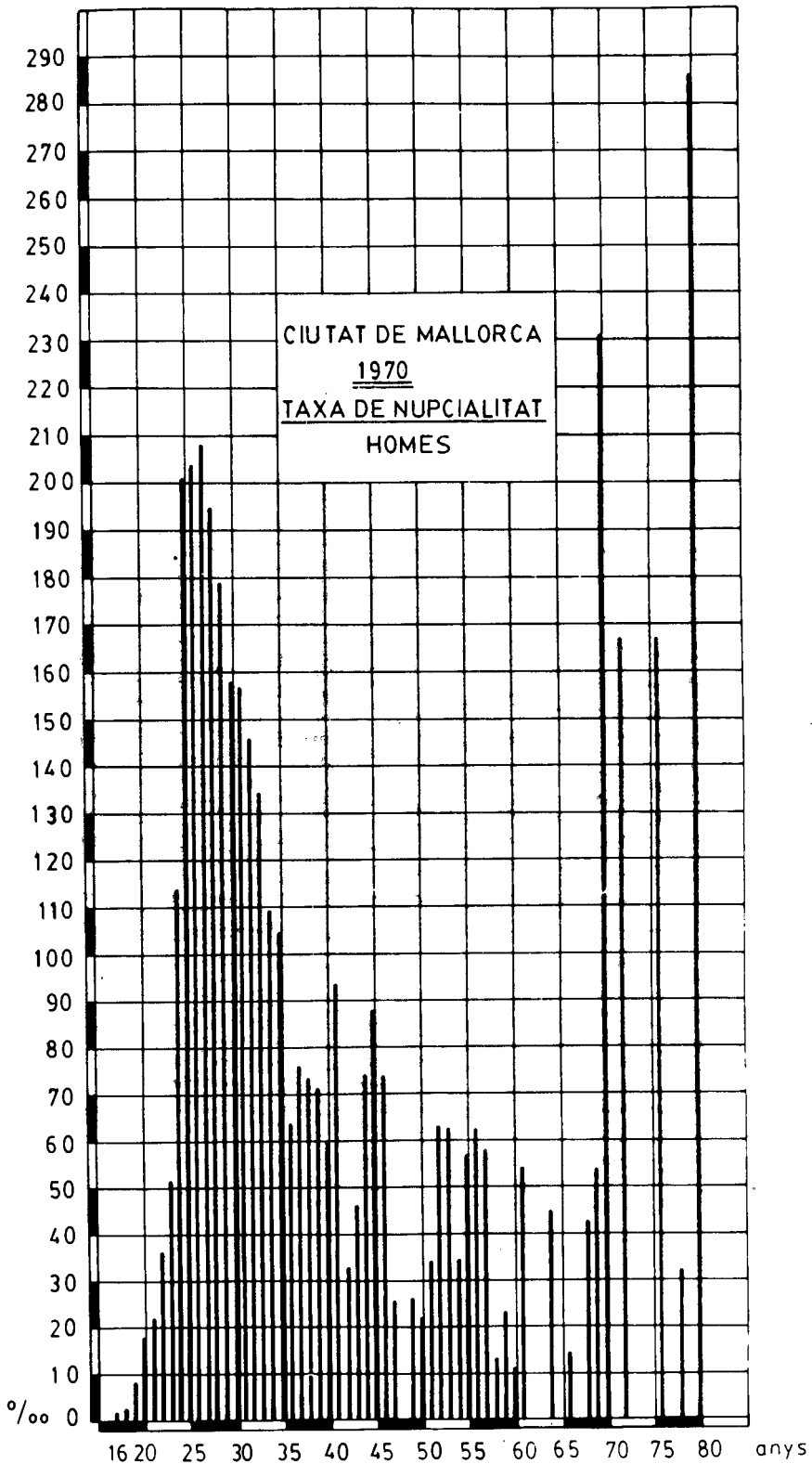
**FADRINATGE
CIUTAT DE MALLORCA
1970**

EDAT ANYS	TOTAL	HOMES FADRINS	% F/T	TOTAL	DONES FADRINES	% F/T
15	1617	1617	100,00	1428	1388	97,20
16	1621	1611	99,38	1558	1533	98,39
17	1538	1523	99,02	1559	1499	96,15
18	1623	1608	99,07	1811	1708	94,31
19	1583	1558	98,42	1454	1244	85,55
20	1646	1566	95,14	1379	1139	82,59
21	1617	1509	93,32	1411	969	68,67
22	1691	1522	90,00	1726	906	52,49
23	1636	1348	82,40	1639	785	47,89
24	1529	1012	66,19	1510	509	33,71
25	1552	864	55,67	1665	420	25,22
26	1594	676	42,40	1667	394	23,63
27	1576	571	36,23	1766	289	16,36
28	1514	436	28,80	1520	236	15,52
29	1381	351	25,42	1210	213	17,60
30	1686	323	19,15	1379	230	16,67
31	1196	193	16,14	1259	166	13,18
32	1267	226	17,84	1323	150	11,34
33	1376	246	17,87	1341	130	9,69
34	1444	205	14,19	1551	198	12,76
35	1602	234	14,60	1530	210	13,72
36	1398	208	14,88	1496	170	11,57
37	1598	201	12,58	1620	158	9,75
38	1588	130	8,18	1517	115	7,58
39	1291	125	9,68	1298	135	10,40
40	1555	155	9,96	1691	225	13,30
41	1403	118	8,41	1542	130	8,43
42	1441	145	10,06	1640	140	8,53
43	1471	125	8,49	1476	180	12,19
44	1508	145	9,61	1664	195	11,72
45	1205	125	10,37	1493	120	8,04
46	1410	115	8,15	1537	210	13,66
47	1299	96	7,39	1491	213	14,28
48	1417	148	10,44	1567	220	14,03
40	1442	133	9,22	1494	165	11,04
50	1317	115	8,73	1404	180	12,82
51	1130	60	5,31	1362	161	11,82
52	1246	45	3,61	1411	216	15,31
53	1076	85	7,90	1298	205	15,79
54	1088	83	7,63	1316	165	12,53
55	1090	45	4,13	1399	220	15,72
56	1163	65	5,58	1151	140	12,16
57	980	75	7,65	1258	155	12,32
58	1034	85	8,22	1066	145	13,60
59	976	88	9,01	1059	160	15,11
60	1063	70	6,58	1345	200	14,87

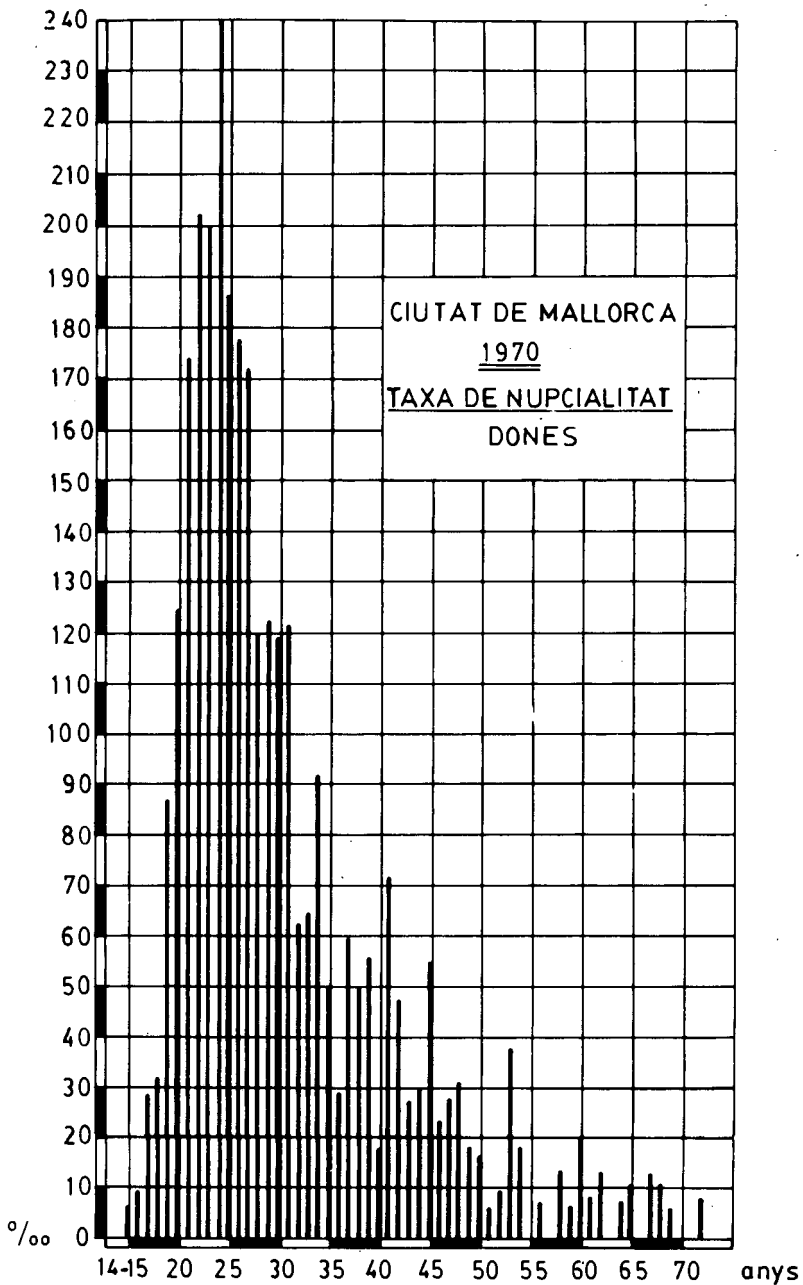
**FADRINATGE
CIUTAT DE MALLORCA
1970**

EDAT ANYS	TOTAL	HOMES FADRINS	% F/T	TOTAL	DONES FADRINES	% F/T
61	1048	80	7,63	1004	130	12,95
62	946	25	2,64	1033	150	14,52
63	820	85	10,36	1089	160	14,69
64	920	45	4,89	974	141	14,47
65	760	70	9,21	984	188	19,10
66	798	100	12,53	931	141	15,14
67	665	45	6,76	939	150	15,97
68	630	35	5,55	783	95	12,13
69	537	10	1,86	906	175	19,31
70	626	45	7,18	938	150	15,99
71	360	15	4,16	740	140	18,91
72	458	10	2,18	736	125	16,98
73	310	40	12,90	563	155	27,53
74	431	30	6,96	615	105	17,07
75	325	5	1,54	610	85	13,93
76	260	30	11,54	569	105	18,45
77	235	30	12,76	494	90	18,21
78	275	5	1,81	514	70	13,61
79	235	5	2,13	340	55	16,17
80	210	20	9,52	419	65	15,51
81	215	5	2,32	290	75	25,86
82	160	25	15,62	364	55	15,10
83	135	0	—	225	50	22,22
84	95	5	5,26	180	35	19,44
85 i més	405	45	11,11	998	180	18,03

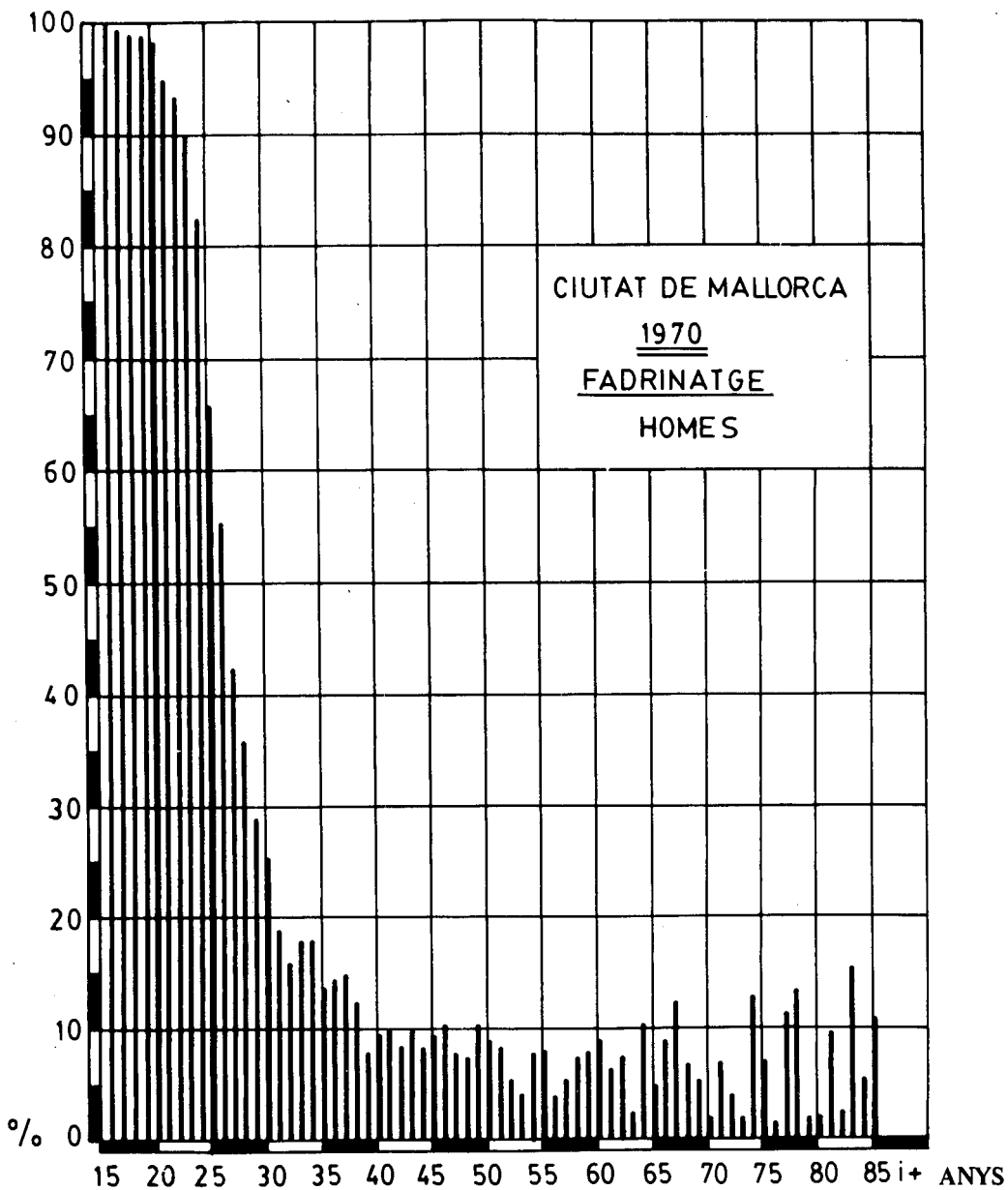
FONT: INE: Censo población de España. 1970. Provincia de Baleares.



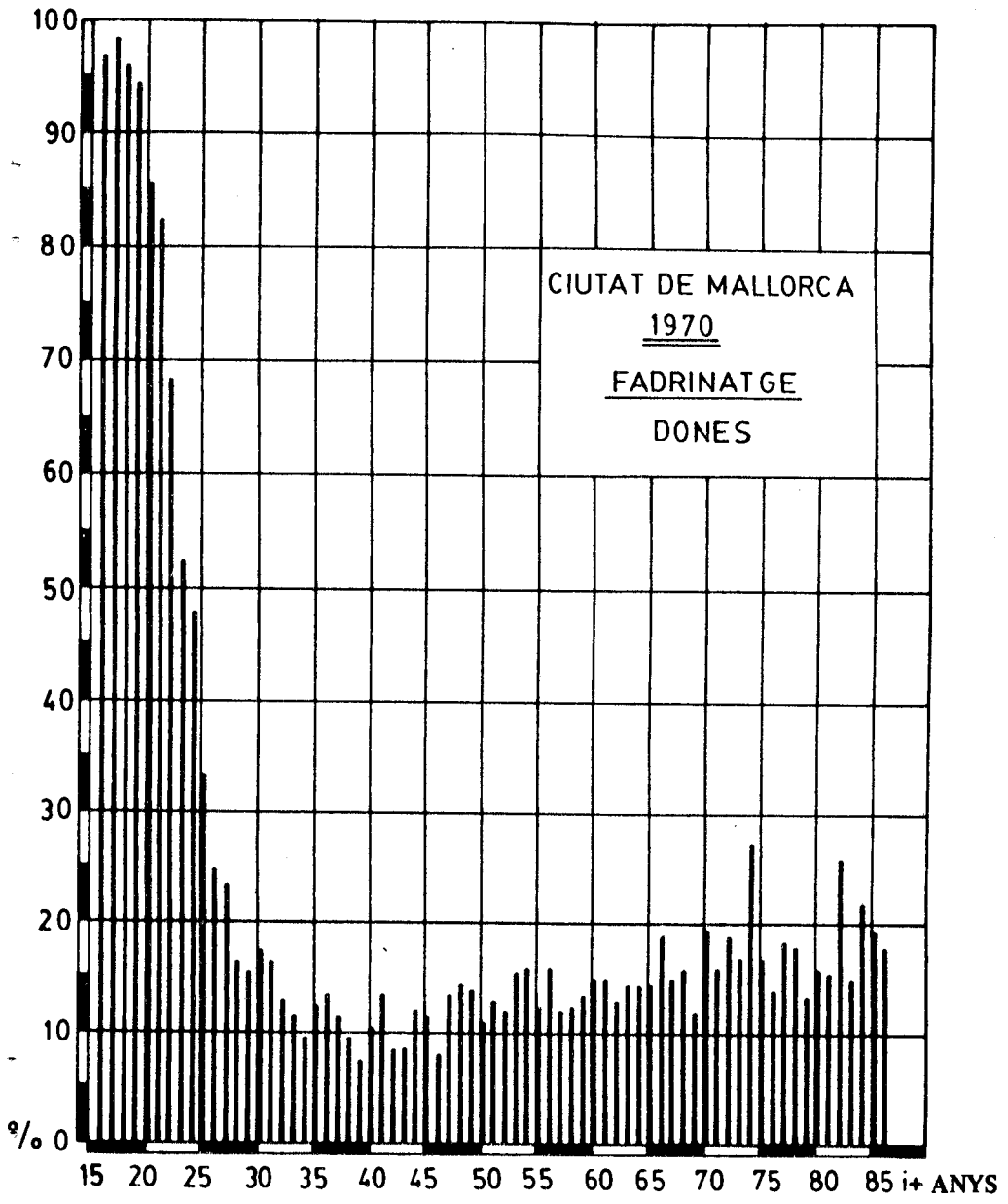
Gràfic 2



Gràfic 3



Gràfic 4



Gràfic 5