

PRESENCIA DE PALEOZOICO EN LA SIERRA DE TRAMUNTANA (MALLORCA)

A. RODRIGUEZ-PEREA⁽¹⁾ y E. RAMOS⁽²⁾

PALABRAS CLAVE: Paleozoico, Mallorca.

RESUMEN. Se describe un afloramiento de rocas paleozoicas en la Serra de Tramuntana de la isla de Mallorca. Estos materiales están emplazados tectónicamente entre las areniscas rojas del Buntsandstein, situadas en los niveles basales de la serie I propuesta por FALLOT (1922).

ABSTRACT. PRESENCE OF PALEOZOIC SEDIMENTS IN THE SERRA DE TRAMUNTANA OF MAJORCA. An outcrop of paleozoic age is described in the Serra de Tramuntana of Majorca. The sediments mainly metapelites, are tectonically placed between the Buntsandstein facies of the lower structural unit.

Los afloramientos de materiales de edad paleozoica en las Baleares se han reconocido hasta la fecha solamente en la isla de Menorca. Si bien varios autores (DARDER, 1925 y HOLLISTER, 1934) citan desde antiguo la presencia de cantos de edad paleozoica entre los conglomerados burdigalienses del centro de Mallorca, nunca anteriormente habían podido observarse afloramientos de estos materiales. Recientemente, ha sido localizado un afloramiento de pelitas, grau-wackas y microconglomerados al que debe de atribuírsele una edad paleozoica.

⁽¹⁾ Dpto. de Geología. Universidad de les Illes Balears.

⁽²⁾ Lignitos, S.A. c/ Juan Margall, 16. Palma.

Los materiales paleozoicos quedan expuestos en el acantilado costero entre Es Port d'Es Canonge y Es Port de Valldemossa, a unos 2 Km al SW de esta última localidad.

La serie estratigráfica está constituida predominantemente por pelitas de color oscuro, con intercalaciones de pequeños niveles de arenas, grauwackas y microconglomerados; las bases de estas intercalaciones suelen ser ligeramente erosivas y sus geometrías laxamente lenticulares. En los niveles arenosos se observa, ocasionalmente, laminación planar. Las lutitas son siempre masivas, presentan escasas evidencias de bioturbación y contienen restos y moldes de vegetales. El grado de metamorfismo observable en el afloramiento es muy bajo o inexistente.

Los materiales se disponen buzando fuertemente hacia el E, y están emplazados tectónicamente entre las areniscas y lutitas del Buntsandstein. El contacto basal es una falla inversa de dirección 176° y buzamiento 75° E que contiene estrías subverticales; también se observan, en el bloque cabalgado, pliegues sinclinales de arrastre con vergencia hacia el W.

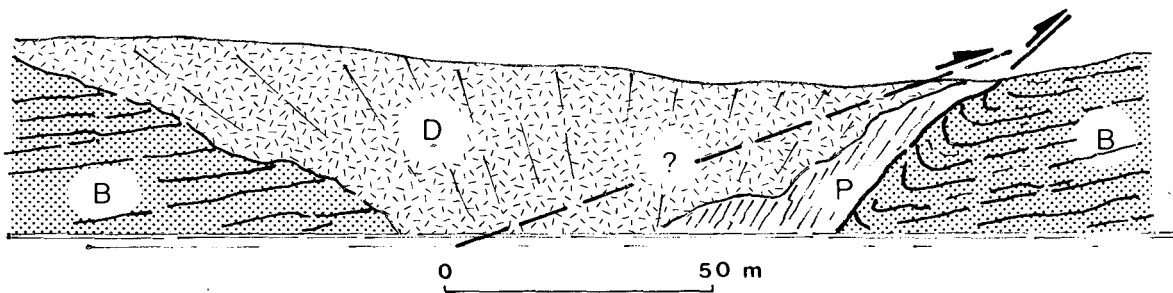
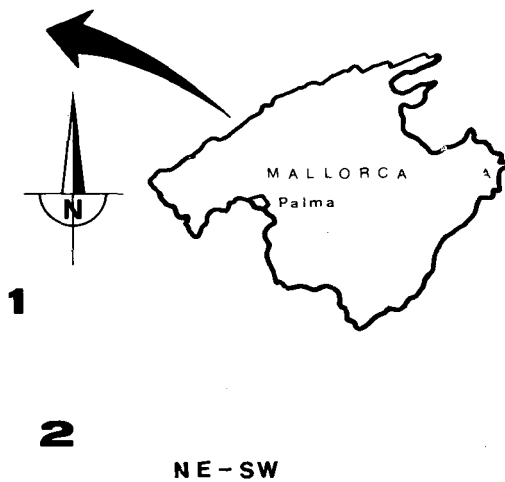
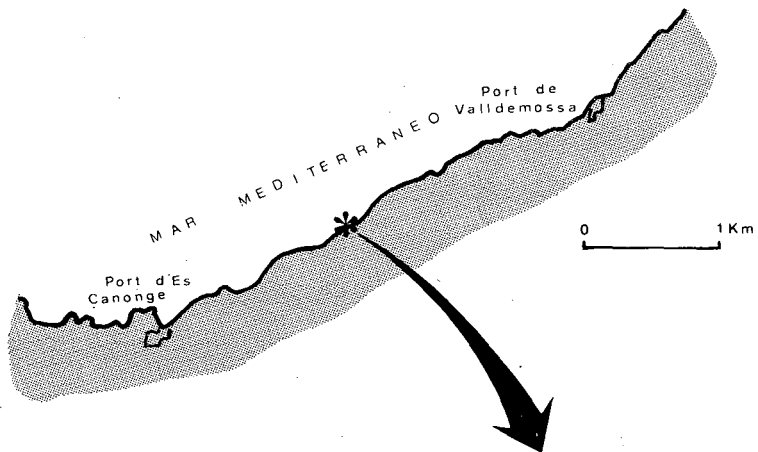
El contacto superior queda enmascarado por derrubios de pendiente que dificultan su observación; en cualquier caso creemos que podría tratarse de un contacto tectónico que permite el emplazamiento de la facies Buntsandstein sobre el conjunto paleozoico; no pudiéndose descartar la presencia de una falla subvertical paralela a la línea de costa.

Los materiales descritos están afectados por una esquistosidad subparalela a la estratificación, así como por planos de cizalla de dirección 173° y buzamiento 52° E que cortan a dicha esquistosidad. Se observa el desarrollo de pliegues de tipo similar con ejes en posición subvertical.

Esperamos que los trabajos actualmente en curso nos permitirán establecer la edad precisa de estos materiales. No obstante, por analogía de facies y teniendo presente la subdivisión cronoestratigráfica establecida por BOURROUILLH (1973) para el Paleozoico de Menorca, creemos posible la correlación de los materiales descritos con las litofacies del Carbonífero inferior (facies Culm) o quizás del Devónico superior de Menorca.

BIBLIOGRAFIA

- BOURROUILLH, R. (1973).— *Stratigraphie, Sedimentologie et Tectonique de l'Ile de Minorque et du NE de Majorque (Baléares)*.
Thèse, Trav. Lab. Medit. ass. CNRS et Dep. Geol. Struct. Univ. Paris. VI.



- DARDER, B. (1925).- La tectonique de la region orientale de l'île de Majorque. *Bull. Soc. Geol. France*. 4^{ème} série. 25: 245-278.
- FALLOT, P. (1922).- *Etude géologique de la Sierra de Majorque*. Thèse. Libr. Polytechnique. Ch BERANGER éd. Paris et Liege. 480 pp.
- HOLLISTER, J. S. (1942).- La posición de las Baleares en las orogenias Varisca y Alpina. *Publ. Alem. Geol. Esp. CSIC. Inst. José Acosta*: 71-102.