

db
L
5

LANDBOUW-ECONOMISCH INSTITUUT



ONDERZOEK NAAR DE OPBRENGSTEN
VAN SNIJGROEN IN HET WESTLAND

Teeltjaar 1966

Overzicht No. 345

Publikatie toegestaan, mits met duidelijke bronvermelding

'S-GRAVENHAGE - CONRADKADE 175 - TELEFOON 61.41.61

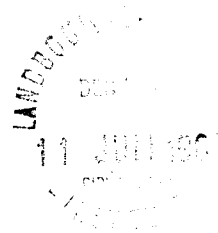
45

ONDERZOEK NAAR DE OPBRENGSTEN
VAN SNIJGROEN IN HET WESTLAND

Teeltjaar 1966

Overzicht No. 345

Afdeling Tuinbouw



Landbouw-Economisch Instituut - Conradkade 175 - 's-Gravenhage - Tel. 61.41.61
Publikatie toegestaan, mits met duidelijke bronvermelding

8922822

INHOUDSOPGAVE

	Blz.
WOORD VOORAF	5
ALGEMENE TOELICHTING	7
§ 1. Inleiding	7
§ 2. De deelnemende bedrijven	7
§ 3. De verwerking van de gegevens	8
§ 4. De leeftijd van het gewas	9
§ 5. Vergelijking van de opbrengsten van snijgroen geplant in 1964, 1965 en 1966 van de deelnemende bedrijven	10
§ 6. Overzicht van de produktie van snijgroen in het Westland over de jaren 1960 t/m 1966	13
BIJLAGEN	
1. Opbrengsten per bedrijf	17
2. Opbrengsten per waarneming van snijgroen geplant in 1964	23
3. Opbrengsten per waarneming van snijgroen geplant in 1965	29
4. Opbrengsten per waarneming van snijgroen geplant in 1966	38

WOORD VOORAF

De teelt van snijgroen is van dusdanige betekenis geworden dat er behoefte bestaat aan bedrijfseconomische gegevens over deze teelt.

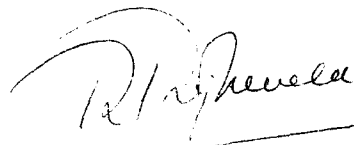
In het Westland is nu een begin gemaakt met een - vooralsnog bescheiden - onderzoek naar de opbrengsten van snijgroen in het teeltjaar 1966. Het is de bedoeling dit onderzoek gedurende een aantal jaren voort te zetten. De verkregen gegevens zullen van waarde zijn voor verder gaand bedrijfseconomisch onderzoek (kostprijscalculaties) en tevens als voorlichtingsmateriaal.

De verzameling en verwerking van de gegevens is uitgevoerd door J. van Kleef van de afdeling Tuinbouw.

De gegevens van Uw bedrijf zijn opgenomen onder No.

's-Gravenhage, juni 1967

HET HOOFD VAN DE
AFDELING TUINBOUW,



(Drs. R. Rijnveld)

ALGEMENE TOELICHTING

§ 1. I n l e i d i n g

Het snijgroen is na chrysanten, anjers en freesia's het belangrijkste produkt van de bloemisterij in het Westland.

Op de bloemenveiling C.C.W.S. te Honselersdijk, waar bijna alle bloemen van het Westland worden geveild, bedroeg de omzet in 1966 van chrysanten, anjers en freesia's respectievelijk 13.300.000, 11.700.000 en 10.700.000 gld. Hierna komt het snijgroen met een omzet van 3.500.000 gld. in 1966.

Hoewel het aandeel van snijgroen in de totale omzet van de veiling de laatste jaren wat is teruggelopen, heeft de absolute grootte van de omzet 1) er mede toe bijgedragen een onderzoek in te stellen naar de geldelijke en kwantitatieve opbrengsten van deze teelt. (Zie tabel 1)

Tabel 1

	1960	1961	1962	1963	1964	1965	1966
Aandeel in procenten van de totale veilingomzet	10,2	9,8	9,4	8,0	7,0	7,9	6,6
Omzet van snijgroen bij C.C.W.S. x f. 1000,-	1675	1807	2223	2184	2153	3210	3517

§ 2. D e d e e l n e m e n d e b e d r i j v e n

Het onderzoek over 1966 heeft betrekking op 10 bedrijven die gezamenlijk een aandeel van 20% hebben van de omzet van snijgroen op de veiling C.C.W.S.

In het algemeen zijn het de betere bedrijven waar belangstelling voor onderzoekingen als het onderhavige wordt getoond. Enige selectie bij de werving van de deelnemers is dan ook niet te voorkomen. Een nader inzicht in de representativiteit van de waarnemingen geeft tabel 2. Hierin wordt een overzicht gegeven van de aanvoeren per maand (in procenten van de jaaraanvoer) en van de gemiddelde prijzen per maand, zowel van de deelnemende bedrijven als van de veiling.

Uit de tabel blijkt dat op de deelnemende bedrijven in alle maanden de gemiddelde prijs duidelijk hoger was dan op de veiling, waaruit blijkt dat het onderzoek in dit opzicht niet volkomen representatief is te achten. Het aanvoerpatroon toont daarentegen geen grote verschillen, zij het dat bij de deelnemers de aanvoer in de eerste maanden van het jaar wat onder en in de zomermaanden wat boven het gemiddelde blijkt te liggen.

1) Zie ook § 6 van dit overzicht.

Tabel 2

MAANDAANVOEREN OVER 1966 VAN SNIJGROEN (IN PROCENTEN VAN DE JAARAANVOER) EN GEMIDDELDE PRIJZEN IN CENTEN PER BOS

Maand	Percentage van de aanvoer		Gem. prijs in ct. per bos	
	deelnemers	C.C.W.S.	deelnemers	C.C.W.S.
Januari	4,8	6,4	84,5	76,2
Februari	2,4	6,1	104,9	87,1
Maart	7,7	8,2	117,0	95,8
April	10,1	9,8	109,5	94,5
Mei	11,1	11,3	129,0	113,9
Juni	10,6	9,7	72,4	56,1
Juli	10,1	8,9	61,7	51,8
Augustus	8,1	7,9	68,3	57,0
September	8,0	7,8	54,7	49,1
Oktober	10,7	8,4	66,3	57,8
November	7,7	7,4	58,3	52,8
December	8,7	8,1	74,8	65,2
	100,0	100,0	82,9	72,6

§ 3. De verwerking van de gegevens

In de bijlagen 1 t/m 4 zijn de resultaten van het onderzoek vermeld. Per bedrijf zijn hier de geveilde bossen snijgroen per 100 m² vermeld, de gemiddelde prijs per bos en de opbrengst in gulden per 100 m². Uit het aantal bossen per 100 m² x de gemiddelde prijs is niet zonder meer de geldelijke opbrengst per 100 m² af te leiden, dit in verband met de wijze van berekening en als gevolg van afrondingsverschillen. Voorts zijn de kwantitatieve opbrengsten en de gemiddelde prijs per bos gegeven over elke maand van het jaar.

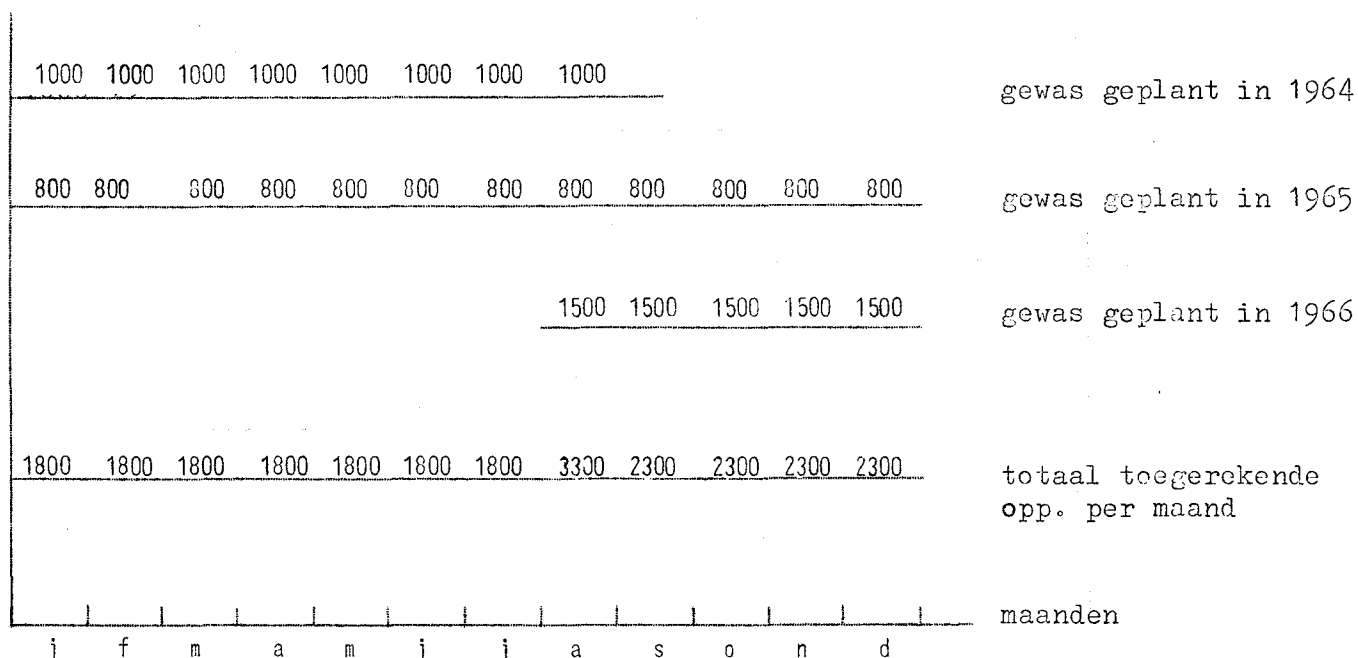
Bij de berekening van de opbrengsten per 100 m² is uitgegaan van de oppervlakte die in produktie is. De oppervlakte wordt dan meegerekend als er voor het eerst van getrokken is tot het moment waarop het gewas wordt gerooid. Trekt men van een gewas dat reeds in produktie is, in een bepaald jaar slechts enkele maanden, dan is toch de oppervlakte over het gehele jaar meegerekend (zie figuur 1).

Ook is er onderscheid gemaakt tussen de verschillende jaargangen. Aparte bijlagen zijn gemaakt voor snijgroen geplant in 1964, 1965 en 1966. Van het snijgroen geplant in 1966 waren vanzelfsprekend nog weinig opbrengsten beschikbaar.

Van de onderscheiden sorteringen in het snijgroen zijn de vijf meest voorkomende opgenomen. Aangezien de tuinders zelf sorteren, bestaat er een zekere subjectiviteit in de onderscheiden sorteringen, wat blijkt uit de verschillende prijzen voor een zelfde sortering op hetzelfde moment. Van elke sortering zijn het aantal bossen per 100 m² vermeld, de gemiddelde prijs per bos en de geldelijke opbrengst per 100 m². Afwijkende sorteringen zoals veren III zijn onder veren II opgenomen. Ook is geen onderscheid gemaakt tussen lang getopt en kort getopt.

Figuur 1

SCHEMATISCHE VOORSTELLING VAN DE BEREKENING
VAN DE PRODUCERENDE OPPERVLAKTE (UITGEDRUKT IN M²)



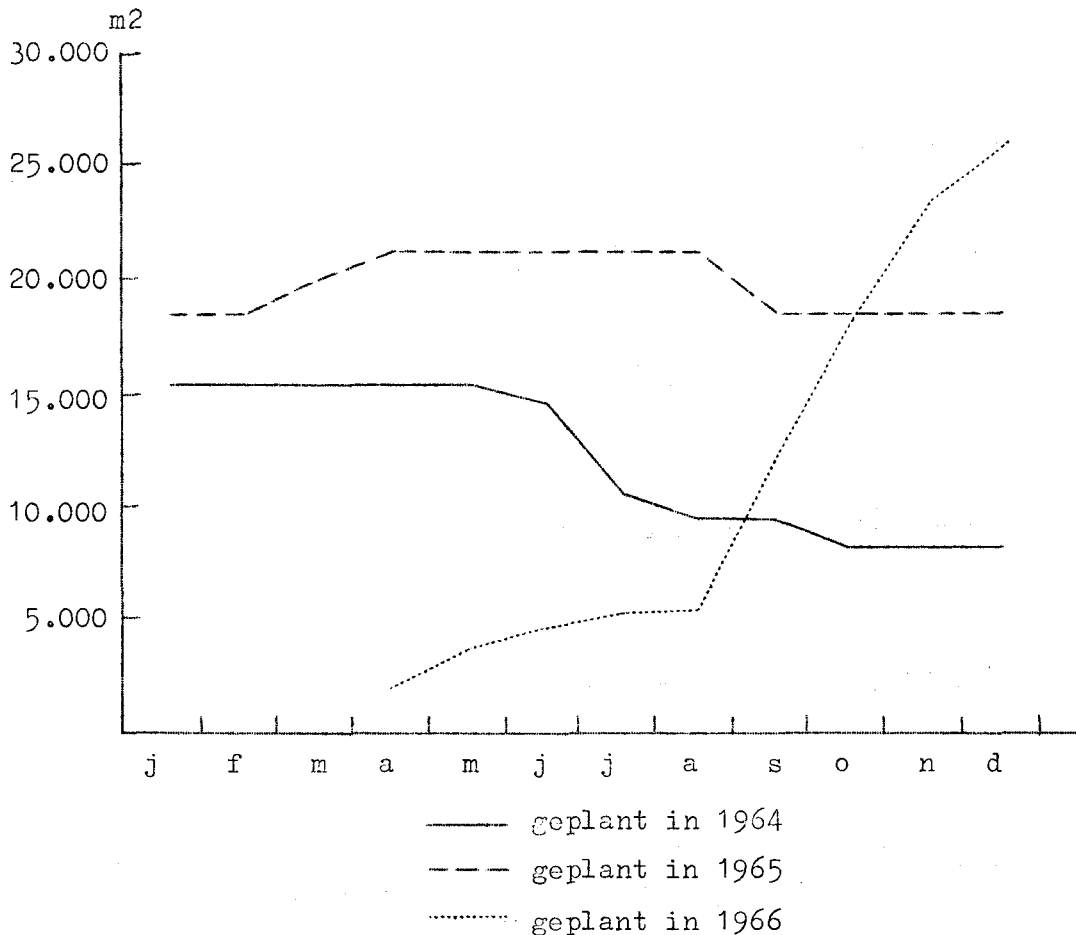
Uit de figuur blijkt dat de producerende oppervlakte per bedrijf gedurende het jaar belangrijke wijzigingen kan ondergaan door het rooien van een oud gewas en het in-productie-komen van jong gewas.

§ 4. De leeftijd van het gewas

In figuur 2 is een beeld gegeven van de gedurende het jaar 1966 in productie zijnde oppervlakte snijgroen op de deelnemende bedrijven verdceld naar leeftijd van het gewas. Zoals reeds vermeld is hierbij de oppervlakte meegerekend als van het gewas eenmaal getrokken is tot het moment waarop het wordt gerooid. Hieruit blijkt dat de oppervlakte snijgroen geplant in de loop van 1966, in december 1966 groter is dan de oppervlakte snijgroen geplant in de loop van 1965 in januari 1966, hetgeen dus op een uitbreiding zou duiden.

Figuur 2

DE TOTALE IN HET ONDERZOEK OPGENOMEN PRODUCERENDE OPPERVLAKTE SNIJGROEN



§ 5. Vergelijking van de opbrengsten van snijgroen geplant in 1964, 1965 en 1966 van de deelnemende bedrijven

In tabel 3 is een vergelijking gegeven van de resultaten van snijgroen van verschillende jaargangen. Uit de tabel blijkt dat de gemiddelde prijs van snijgroen geplant in 1966 bijzonder laag is, wat voor een deel zijn oorzaak vindt in de prijsdaling na de maand mei. Door het in produktie komen in de loop van het jaar heeft dit gewas niet kunnen profiteren van de hogere prijzen in de eerste vijf maanden van het jaar. Dat de prijs in de overige maanden ook lager is, is een gevolg van de mindere kwaliteit van het jonge gewas. Dit blijkt b.v. uit tabel 3a, waarin de percentages van de aangevoerde hoeveelheden per sortering van de plantjaren 1964, 1965 en 1966 worden weergegeven. Het prijsverschil

tussen snijgroen geplant in 1964 en geplant in 1965 kan hierdoor ook enigszins worden verklaard. Van het snijgroen geplant in 1964 is nl. 22% als extra veren en 21% als veren I aangevoerd en van het snijgroen geplant in 1965 respectievelijk 20% en 16%.

Tabel 3

VERGELIJKING VAN HET AANTAL BOSSEN SNIJGROEN PER 100 M2 EN DE GEMIDDELDE PRIJS PER BOS VAN SNIJGROEN GEPLANT IN 1964, 1965 EN 1966

Maanden	Aantal bossen per 100 m2			Gem. prijs per bos in ct.		
	1964	1965	1966	1964	1965	1966
Januari	66	161	-	95	87	-
Februari	26	82	-	136	99	-
Maart	132	241	-	125	121	-
April	208	222	98	121	114	77
Mei	159	279	240	142	125	119
Juni	143	252	325	63	81	71
Juli	263	200	126	75	59	84
Augustus	62	307	26	72	71	68
September	135	163	180	76	52	56
Oktober	225	207	220	68	70	60
November	3	83	178	79	86	52
December	95	98	156	114	80	79
Totaal	1517	2295	1549	Gem. 100	89	67

Tabel 3a

PROCENTUELE VERDELING VAN DE AANGEVOERDE HOEVEELHEDEN PER SORTERING

Plantjaar	Extra veren	Veren I	Veren II	Ranken	Getopt	Totaal
1964	22	21	18	11	28	100
1965	20	16	31	10	23	100
1966	9	26	47	3	15	100
1964, 1965 en 1966	16	21	32	9	22	100

Hoewel de gemiddelde prijs van het snijgroen geplant in 1964 hoger is dan wat in 1965 is geplant, zijn de geldelijke opbrengsten per 100 m2 duidelijk lager. Dit als gevolg van het kleinere aantal bossen dat van de jaargang 1964 is gesneden.

Opbrengst snijgroen per 100 m2 geplant 1964: 1517 bos x f. 1,00 = f.1517,-
Opbrengst snijgroen per 100 m2 geplant 1965: 2295 bos x f. 0,89 = f.2043,-

In de tabellen 4 en 5 is een vergelijking per maand gemaakt tussen het aantal bossen per 100 m2 en de gemiddelde prijs per bos in de onderscheiden sorteringen van snijgroen geplaat in 1964, 1965 en 1966.

Tabel 4

AANTAL BOSSEN PER 100 M2 IN DE ONDERSCHIEDEN SORTERINGEN
VAN SNIJGROEN GEPLANT IN 1964, 1965 EN 1966

Maanden	Extra veren			Veren I			Veren II			Ranken			Getopt		
	'64	'65	'66	'64	'65	'66	'64	'65	'66	'64	'65	'66	'64	'65	'66
Januari	9	13	-	18	37	-	7	73	-	-	8	-	32	30	-
Februari	5	6	-	9	21	-	6	35	-	-	2	-	6	18	-
Maart	36	70	-	28	38	-	14	55	-	19	24	-	35	54	-
April	42	55	-	31	37	42	45	74	56	42	10	-	48	46	-
Mei	38	65	47	31	41	44	27	103	130	32	20	-	31	50	19
Juni	27	51	52	36	63	127	27	76	82	18	23	9	35	39	55
Juli	65	49	46	53	18	11	59	64	59	34	18	-	52	51	10
Augustus	13	65	6	9	36	-	11	83	5	-	44	12	29	79	3
September	29	26	16	34	13	39	19	40	70	-	30	8	53	54	47
Oktober	37	29	9	40	21	59	53	54	100	1	34	14	94	69	38
November	1	16	9	-	9	53	-	22	90	-	14	1	2	22	25
December	22	14	17	27	25	36	17	21	88	-	7	1	29	31	14
Totaal	324	459	202	316	359	411	285	700	680	146	234	45	446	543	211

Tabel 5

GEMIDDELDE PRIJS PER BOS IN CENTEN IN DE ONDERSCHIEDEN SORTERINGEN
VAN SNIJGROEN GEPLANT IN 1964, 1965 EN 1966

Maanden	Extra veren			Veren I			Veren II			Ranken			Getopt		
	'64	'65	'66	'64	'65	'66	'64	'65	'66	'64	'65	'66	'64	'65	'66
Januari	183	168	-	121	128	-	66	61	-	-	51	-	62	74	-
Februari	260	175	-	136	134	-	74	76	-	-	40	-	90	84	-
Maart	208	174	-	134	139	-	95	97	-	68	81	-	77	80	-
April	207	182	-	142	141	109	86	78	53	106	58	-	77	78	77
Mei	217	217	167	149	156	159	86	77	94	126	114	-	107	94	119
Juni	131	155	134	74	86	80	32	49	41	54	67	54	33	48	71
Juli	131	115	138	83	75	93	36	37	49	72	34	-	43	35	84
Augustus	134	128	115	97	88	-	33	57	73	-	54	50	51	41	68
September	148	128	125	104	90	90	36	43	43	-	38	23	34	20	56
Oktober	161	177	152	112	115	104	37	67	39	46	44	38	31	28	60
November	185	189	159	-	107	87	-	53	29	-	65	15	43	48	52
December	203	182	170	138	100	113	66	54	56	-	52	20	52	43	79
Gemiddelde	179	163	151	115	116	99	59	64	46	92	60	36	57	54	67

§ 6. Overzicht van de produktie van snijgroen in het Westland over de jaren 1960 t/m 1966

In tabel 6 en figuur 3 wordt een inzicht gegeven van de produktie van snijgroen en het verloop van de gemiddelde prijzen over de afgelopen zeven jaar in het Westland.

Deze cijfers zijn ontleend aan de jaarverslagen van de veiling C.C.W.S., waarbij wordt verondersteld dat de gehele produktie van snijgroen in het Westland via deze veiling is verkocht.

Uit tabel 6 blijkt dat in deze jaren de produktie meer dan verdubbeld is, terwijl het prijsniveau, globaal gezien, geen grote verschillen vertoont. Het een en ander is in figuur 3 nader tot uitdrukking gebracht.

Tabel 6

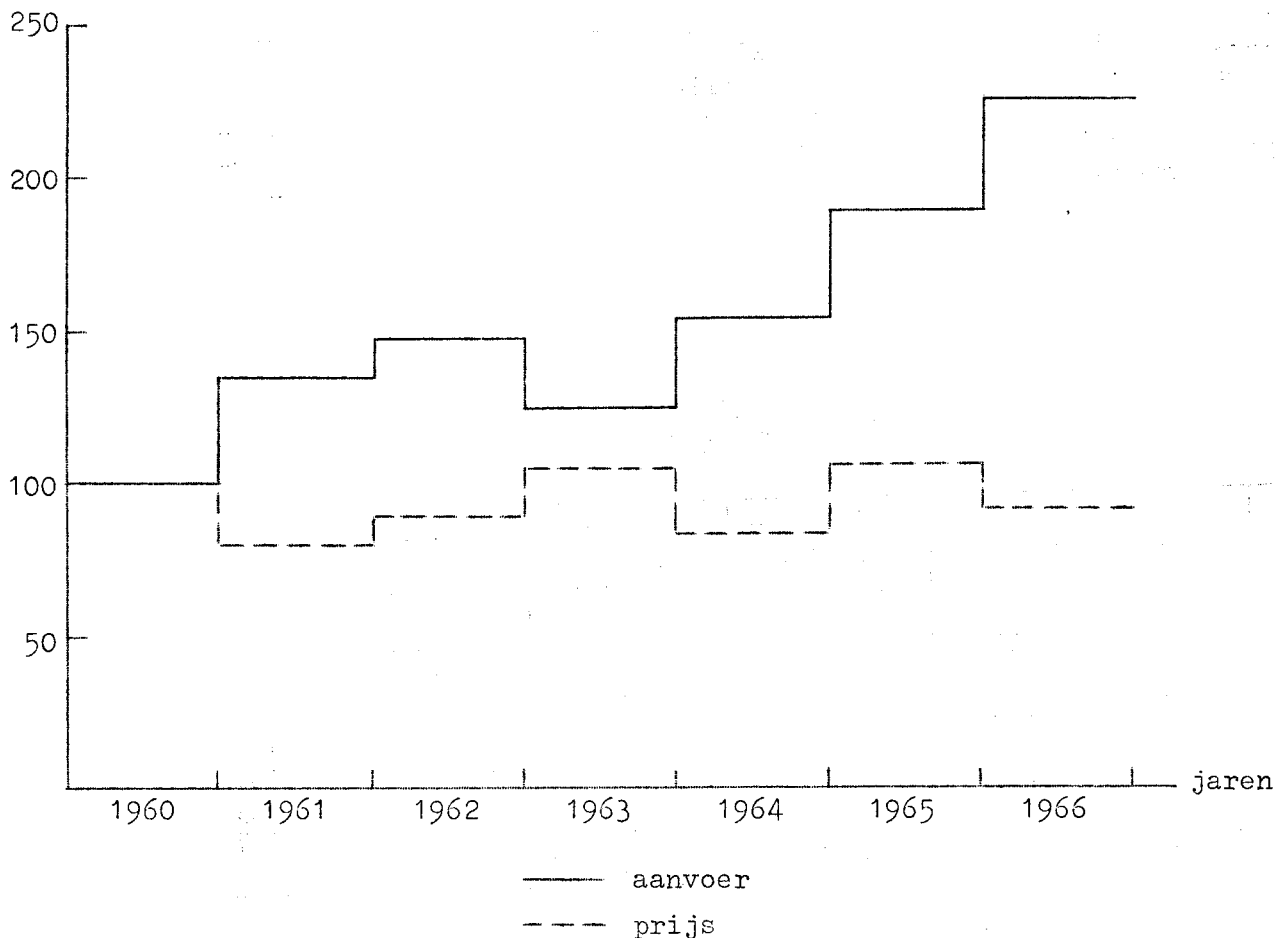
OVERZICHT VAN DE AANVOER, DE GEMIDDELDE PRIJS EN DE OMZET
OVER 1960 T/M 1966

Jaar	Aantal bossen	In procenten van 1960	Gemiddelde prijs in centen per bos	Gemiddelde prijs in procenten van 1960	Omzet in guldens	In procenten van 1960
1960	2134000	100	78,5	100	1675000	100
1961	2847000	133	63,5	81	1807000	108
1962	3138000	147	70,8	90	2223000	133
1963	2669000	125	81,8	104	2184000	130
1964	3314000	155	65,0	83	2153000	129
1965	3974000	186	83,0	106	3300000	197
1966	4843000	227	72,6	92	3517000	210

Figuur 3

OVERZICHT VAN HET VERLOOP VAN DE AANVOER EN PRIJS
IN INDEXCIJFERS MET ALS BASIS 1960 = 100

Indices van de aanvoer
en prijs



In tabel 7 is een overzicht gegeven van het aanvoerpatroon van snijgroen gedurende het jaar, in de laatste zeven jaar. Duidelijk blijkt hieruit dat de aanvoer in de maanden april t/m juli-augustus boven het gemiddelde ligt met een top in de maand mei.

Tabel 8 tenslotte geeft een indruk van het prijsverloop waarbij de gemiddelde prijs per jaar op 100 is gesteld. Hieruit blijkt dat de hoogste prijzen worden gemaakt in de maanden februari t/m mei, waarbij wederom de top in de maand mei ligt. Duidelijk blijkt hieruit het opmerkelijke feit dat bij de grootste aanvoeren de hoogste prijzen behoren.

Tabel 7

INDICES VAN DE MAANDAANVOEREN VAN SNIJGROEN
MET ALS BASIS HET GEMIDDELDE VAN DE JAREN

Maanden	1960	1961	1962	1963	1964	1965	1966
Januari	78	60	85	45	77	78	76
Februari	82	65	76	49	70	74	73
Maart	103	101	88	82	78	97	99
April	130	115	114	141	117	128	118
Mei	110	126	167	157	140	137	136
Juni	102	113	139	117	127	122	116
Juli	103	107	118	135	119	124	107
Augustus	93	108	116	111	94	98	95
September	5	92	89	92	102	93	94
Oktober	102	106	78	96	103	86	100
November	105	111	67	90	89	82	89
December	91	97	63	85	85	81	97
	100	100	100	100	100	100	100

Tabel 8

INDICES VAN DE MAANDPRIJZEN VAN SNIJGROEN OVER DE JAREN 1960-1966
MET ALS BASIS HET GEMIDDELDE VAN DE JAREN

Maanden	1960	1961	1962	1963	1964	1965	1966
Januari	84	92	78	91	117	86	105
Februari	98	122	83	116	138	110	120
Maart	123	127	100	133	154	115	132
April	153	121	127	118	124	126	131
Mei	170	146	142	139	129	139	157
Juni	95	112	117	107	85	94	77
Juli	82	79	84	87	72	88	71
Augustus	74	93	90	74	68	90	79
September	66	75	72	65	75	77	68
Oktober	65	62	75	72	66	79	80
November	72	72	81	79	83	72	73
December	87	93	96	98	110	96	90
	100	100	100	100	100	100	100

GEMIDDELDE OPBRENGSTEN VAN SNIJGROEN PER 100 M2 PER BEDRIJF
(JAARGANGEN 1964, 1965 EN 1966)

Bedr. No.	Extra veren		Veren I		Veren II		Ranken		Getopt		Totaal							
	bos	gem. prijs	gld.	bos	gem. prijs	gld.	bos	gem. prijs	gld.	bos	gem. prijs	gld.						
93	285	1,63	449	1028	1,00	1003	856	0,47	389	481	0,40	202	2650	0,78	2043			
85	548	1,58	867	163	1,35	222	722	0,77	554	284	0,46	127	2095	0,97	2023			
89	354	1,84	650	782	1,10	874	388	0,52	218	390	0,67	268	1914	1,02	2010			
92	479	1,63	748	316	1,03	324	910	0,55	476	419	0,34	129	2485	0,80	1892			
86	329	1,77	582	561	1,11	622	696	0,41	291	526	0,52	279	2188	0,81	1819			
94	269	1,49	420	620	0,96	625	772	0,45	387	371	0,24	97	2325	0,66	1661			
88	119	1,82	224	511	1,07	564	261	0,60	158	806	0,64	554	1697	0,85	1500			
87	286	1,65	478	262	1,10	287	477	0,57	285	665	0,50	371	1690	0,78	1421			
91	124	1,48	187	377	0,93	353	694	0,35	252	375	0,34	133	1841	0,54	1015			
90	26	1,29	33	132	0,70	93	350	0,20	72	31	0,25	8	540	0,38	206			
Gemid- delde	349	1,64	573	436	1,07	470	660	0,55	367	182	0,60	110	455	0,48	225	2082	0,83	1745

Bijlage 1 (1e vervolg)

AANTAL BOSSEN PER 100 M² EN GEMIDDELTE PRIJS IN CENTEN PER BOS PER BEDRIJF PER MAAND
VAN SNIJGROEN (JAARGANGEN 1964, 1965, 1966)

Be- dr. No.	Sorte- ring	Janu- ari		Febru- ari		Maart		April		Mei		Juni		Juli		Augustus		Septem- ber		Okto- ber		Novem- ber		Decem- ber	
		bos	pr.	bos	pr.	bos	pr.	bos	pr.	bos	pr.	bos	pr.	bos	pr.	bos	pr.	bos	pr.	bos	pr.	bos	pr.	bos	pr.
93	Extra veren	17	164	8	171	10	198	20	206	41	235	50	114	49	115	27	121	22	135	19	172	13	187	9	184
	Veren I	102	93	55	134	21	129	78	136	119	141	135	116	171	73	83	69	88	80	110	63	89	19	116	
	Veren II	75	41	62	72	23	71	85	78	81	79	108	111	98	25	26	31	25	63	39	86	34	33	54	
	Getopt	27	36	24	66	14	61	63	56	22	110	47	48	54	44	43	58	27	68	23	55	19	11	41	
Totaal		221	74	149	99	68	106	246	101	263	134	340	57	372	61	292	60	180	64	230	170	217	56	72	85
85	Extra veren	4	152	5	172	103	164	48	185	52	191	52	152	82	124	56	130	44	133	43	183	21	192	36	173
	Veren I	15	127	25	149	25	149	47	151	27	182	42	95	5	89	5	89	5	89	5	89	3	103	3	103
	Veren II	77	72	65	96	65	96	64	87	85	102	71	53	74	52	70	54	171	61	81	34	68	64	88	
	Ranken	9	31	50	81	50	81	36	106	24	104	32	69	25	35	53	62	49	47	78	46	30	65	1	23
	Getopt	9	31	27	71	27	71	42	67	19	90	20	39	32	35	31	37	47	24	33	25	5	27	19	41
Totaal		105	79	5	172	270	122	237	119	207	134	217	86	213	79	219	79	194	67	215	80	90	94	123	105

AANTAL BOSSEN PER 100 M² EN GEMIDDELDE PRIJS IN CENTEN PER BOS PER BEDRIJF PER MAAND
VAN SNIJGROEN (JAARGANGEN 1964, 1965, 1966)

Be- dr. No.	Sorte- ring	Janu- ari		Febru- ari		Maart		April		Mei		Juni		Juli		Augustus		Septem- ber		Okto- ber		Novem- ber		Decem- ber	
		bos	pr.	bos	pr.	bos	pr.	bos	pr.	bos	pr.	bos	pr.	bos	pr.	bos	pr.	bos	pr.	bos	pr.	bos	pr.	bos	pr.
89	Extra veren	29	178	10	236	59	206	35	229	36	229	44	150	31	140	36	148	33	152	8	159	5	168	27	214
	Veren I	59	137	13	141	91	123	81	128	69	153	107	88	53	87	69	100	66	103	41	113	45	73	88	110
	Veren II	33	76	17	88	13	88	61	75	38	84	13	42	13	42	26	39	48	35	75	38	13	36	51	45
	Getopt	26	78	9	68	64	77	35	83	34	130	68	57	34	55	51	64	44	34	5	22	5	21	21	68
	Totaal	147	121	49	128	227	129	212	122	177	149	219	90	131	87	182	91	191	78	129	68	63	73	187	103
92	Extra veren	10	160	3	114	37	187	79	171	84	205	48	147	54	118	79	116	23	108	32	157	14	158	14	186
	Veren I	18	131	19	149	10	165	6	155	1	135	44	78	8	75	27	89	38	86	71	97	33	86	41	122
	Veren II	30	59	35	76	49	103	105	77	112	56	95	48	62	31	103	46	104	35	96	41	57	32	63	49
	Ranken	17	51	3	40	32	68	42	92	57	123	36	55	30	26	58	41	32	18	35	33	2	12	17	50
	Getopt	27	40	23	61	42	64	42	64	22	72	34	29	42	13	96	29	60	10	35	19	17	12	22	22
	Totaal	102	76	60	99	151	114	274	105	276	118	257	70	196	52	363	59	257	41	269	66	123	58	157	76

Bijlage 1 (3e vervolg)

AANTAL BOSSEN PER 100 M2 EN GEMIDDELDE PRIJS IN CENTEN PER BOS PER BEDRIJF PER MAAND
VAN SNIJGROEN (JAARGANGEN 1964, 1965, 1966)

Be- dr. No.	Sorte- ring	Janu- ari		Febru- ari		Maart		April		Mei		Juni		Juli		August- us		Septem- ber		Okto- ber		Novem- ber		Decem- ber	
		bos	pr.	bos	pr.	bos	pr.	bos	pr.	bos	pr.	bos	pr.	bos	pr.	bos	pr.	bos	pr.	bos	pr.	bos	pr.	bos	pr.
86	Extra veren	20	181	15	233	33	214	29	246	52	238	45	128	55	122	22	130	6	130	42	166	-	140	10	151
	Veren I	53	106	43	120	53	140	35	139	84	152	63	069	80	77	19	187	16	91	62	113	7	109	43	108
	Veren II	77	41	47	166	16	90	11	67	79	78	55	24	110	22	29	127	34	26	89	37	33	33	116	40
	Ranken							3	79	5	165	12	61	51	50	3	12			2	46				
	Getopt	52	79	23	73	33	77	30	93	50	120	55	37	58	28	54	45	39	22	106	29	2	026	26	32
	Totaal	202	82	128	105	135	137	108	145	270	142	230	62	354	55	127	61	95	41	301	68	42	47	195	60
94	Extra veren	4	140	3	205	10	216	20	207	62	209	7	123	48	106	57	125	16	109	7	138	18	155	16	174
	Veren I	2	85	28	103	30	120	61	120	128	147	28	71	105	67	86	81	41	74	26	105	26	92	58	94
	Veren II	25	45	15	43	40	73	21	67	252	79	44	29	181	30	51	28	30	21	14	35	42	25	58	38
	Ranken	6	39	3	30	1	74	22	43	66	11	28	42	84	24	41	28	16	18	1	18	25	7		
	Getopt			7	53			4	46	24	84	16	25	78	25	60	24	62	14	54	15	21	24	46	26
	Totaal	37	58	56	82	81	109	128	109	532	114	123	47	496	43	295	62	165	40	102	50	132	52	178	66

1 8 1

AANTAL BOSSEN PER 100 M² EN GEMIDDELTE PRIJS IN GEWIJEN PER LOS PER BEDRIJF PER MAAND
VAN SNIJGROEN (JAARGANGEN 1954, 1955, 1956)

Be- dr. No.	Sorte- ring	Janu- ari		Febru- ari		Maart		April		Mei		Juni		Juli		August-		Septem- ber		Okto- ber		Novem- ber		Decem- ber	
		bos pr.	ari pr.	bos pr.	ari pr.	bos pr.	pr.	bos pr.	pr.	bos pr.	pr.	bos pr.	pr.	bos pr.	pr.	bos pr.	pr.	bos pr.	pr.	bos pr.	pr.	bos pr.	pr.	bos pr.	pr.
88	Extra veren	10	190	5	229	16	239	7	253	28	197	7	181	11	114	11	134	7	139			13	187	3	174
	Veren I	54	137	13	135	27	141	40	132	73	140	120	80	21	84	27	70	39	96	58	118	33	101	6	104
	Veren II	30	60	11	76	34	62	34	62	72	91	32	27	27	44	20	54	11	30	16	53	4	39	3	44
	Getopt	97	89	59	109	87	97	69	95	52	117	61	54	31	38	29	67	76	32	112	37	110	45	25	58
	Totaal	191	103	88	116	130	124	150	105	225	126	220	068	90	60	87	74	133	56	186	64	160	68	37	73
87	Extra veren					41	203	54	199	42	200	50	142	45	118	9	135	21	128	12	152	8	174	4	190
	Veren I	2	95	9	146	35	132	28	124	25	147	37	75	39	77	7	96	16	88	34	113	7	109	24	126
	Veren II	3	55	28	85	36	89	63	83	46	103	47	39	70	33			34	34	86	51	26	42	37	58
	Getopt	8	31	2	63	74	71	92	81	38	137	117	49	104	51	20	50	78	30	64	32	43	31	25	43
	Totaal	13	48	39	98	186	115	237	113	151	145	251	69	258	62	36	80	149	51	196	62	84	55	90	77

Bijlage 1 (5e vervolg)

AANTAL BOSSEN PER 100 M² EN GEMIDDELDE PRIJS IN CENTEN PER BOS PER BEDRIJF PER MAAND
VAN SNIJGROEN (JAARGANGEN 1964, 1965, 1966)

Be- dr. No.	Sorte- ring	Janu- ari		Febru- ari		Maart		April		Mei		Juni		Juli		August- us		Septem- ber		Okto- ber		Novem- ber		Decem- ber	
		bos	pr.	bos	pr.	bos	pr.	bos	pr.	bos	pr.	bos	pr.	bos	pr.	bos	pr.	bos	pr.	bos	pr.	bos	pr.	bos	pr.
91	Extra veren	1	215			28	177	20	234	4	230	9	118	8	99	19	116	9	99	6	149	5	114	14	100
	Veren I	9	47			68	107	40	143	5	141	11	81	12	57	33	58	14	46	26	96	136	96	23	64
	Veren II	30	42			114	62	116	56	2	53	16	336	12	18	45	17	22	8	72	240	25	25	25	20
	Ranken	1	59			1	30			39	95	11	60	40	51	7	28	21	11	1	19	3	19	146	13
	Getopt	9	46			52	50	134	56	2	54	9	41	12	20	29	25	20	10	7	17	38	13	65	11
	Totaal	50	48			263	84	310	79	52	106	56	64	84	47	133	43	86	25	112	50	422	48	273	22
90	Extra Veren																			1	80			25	131
	Veren I																			23	41	55	67	53	87
	Veren II																			73	16	243	20	34	36
	Ranken																			1	16				
	Getopt																			-	18	7	23	24	26
	Totaal																			98	22	305	28	136	71

I 22 I

GEMIDDELDE OPBRENGSTEN VAN SNIJGROEN PER 100 M2 GEPLANT IN 1964

Bedr. No.	Kas No.	Opp. m2	Extra veren		Veren I		Veren II		Ranken		Getopt		Totaal							
			bos	Gem. prijs	bos	Gem. prijs	bos	Gem. prijs	bos	Gem. prijs	bos	Gem. prijs	bos	Gem. prijs	bos	Gem. prijs				
89	4/5	1920	393	1,85	728	634	1,16	733	224	0,64	144	459	0,66	305	1710	1,12	1910			
86	1	1400	364	1,67	607	324	1,14	371	280	0,42	118	81	0,80	65	1625	0,90	1455			
86	2	1400	232	1,97	457	378	1,19	449	315	0,45	141	63	0,69	44	1250	1,01	1259			
85	12	1293	205	1,56	342	77	1,46	112	174	0,76	132	354	0,95	334	981	1,06	1039			
87	1	1400	243	1,72	418	200	1,13	226	232	0,56	131	504	0,51	257	1179	0,87	1032			
92	5	823	250	2,02	505	69	1,05	72	236	0,79	188	222	0,63	140	925	1,06	977			
92	6	810	199	2,07	413	15	1,06	16	157	0,89	139	212	1,05	222	777	1,15	896			
92	3	833	138	1,66	229	92	0,80	74	78	0,84	65	243	0,99	241	887	0,84	745			
92	8	1311	148	1,40	2,07	48	1,10	53	202	0,52	104	203	1,08	219	755	0,91	684			
Gemid- delde			324	1,79	562	316	1,15	360	285	0,59	156	146	0,92	130	446	0,57	234	1517	1,00	1442

AANTAL BOSSEN PER 100 M2 EN GEMIDDELDE PRIJS IN CENTEN PER BOS PER BEDRIJF PER MAAND
VAN SNIJGROEN GEPLANT IN 1964

Be- dr. No.	Kas No.	Sorte- ring	Janu- ari		Febru- ari		Maart		April		Mei		Juni		Juli		Augustus		Septem- ber		Oktober		Novem- ber		Decem- ber	
			bos	pr.	bos	pr.	bos	pr.	bos	pr.	bos	pr.	bos	pr.	bos	pr.	bos	pr.	bos	pr.	bos	pr.	bos	pr.	bos	pr.
89	4/5	Extra veren	28	187	16	236	62	209	27	215	45	221	42	133	51	140			72	152					49	229
		Veren I	40	138	21	141	92	128	52	137	72	136	94	77	87	187			92	116					84	138
		Veren II	22	78	3	76	2	102	66	84	18	84			20	42			50	36					43	60
		Getopt	37	83	15	68	81	78	31	81	44	127	54	48	56	55			95	34					47	69
		Totaal	127	123	55	146	237	131	176	119	179	150	190	81	214	87			309	83					223	128
86	1	Extra veren	24	177					55	249	29	261	58	127	44	120			52	132					25	134
		Veren I	62	103					54	142	38	175	47	71	26	71			33	98					5	134
		Veren II	14	51					28	67	29	89	40	25	39	28			49	33					3	65
		Ranken							9	79	12	172	26	61	29	67										
		Getopt	73	86					42	102	27	115	70	35	42	28			110	53					46	32
		Totaal	173	102					188	150	135	163	241	65	180	63			244	72					79	72

AANTAL BOSSEN PER 100 M2 EN GEMIDDELDE PRIJS IN CENTEN PER BOS PER BEDRIJF PER MAAND
VAN SNIJGROEN GEPLANT IN 1964

Be- dr. No.	Kas No.	Sorte- ring	Janu- ari		Febru- ari		Maart		April		Mei		Juni		Juli		Augustus		Septem- ber		Oktober		Novem- ber		Decem- ber		
			bos pr.	ari	bos pr.	ari	bos pr.	pr.	bos pr.	pr.	bos pr.	pr.	bos pr.	pr.	bos pr.	pr.	bos pr.	pr.	bos pr.	pr.	bos pr.	pr.	bos pr.	pr.	bos pr.	pr.	bos pr.
86	2	Extra veren	19	288	27	223	23	246	53	247	12	114	59	120	38	178											
		Veren I	41	132	35	151	41	136	67	157	16	66	91	86	88	106											
		Veren II	45	74	15	115	4	72	26	71	17	21	83	25	124	37											
		Ranken							3	140	8	61	52	66													
		Getopt	25	108	12	125	39	86	31	132	14	30	40	37	101	32											
		Totaal	130	131	89	163	107	139	180	166	67	56	325	67	351	68											
85	12	Extra veren					62	214	9	280			134	137													
		Veren I					69	141	8	185																	
		Veren II					66	76	21	135			86	63													
		Ranken					210	108	38	70			106	77													
		Getopt					87	64	34	105			50	55													
		Totaal					494	114	110	119			376	92													

AANTAL BOSSEN PER 100 M2 EN GEMIDDELDE PRIJS IN CENTEN PER BOS PER BEDRIJF PER MAAND
VAN SNIJGROEN GEPLANT IN 1964

Be- dr. No.	Kas No.	Sorte- ring	Janu- ari		Febru- ari		Maart		April		Mei		Juni		Juli		Augustus		Septem- ber		Oktober		Novem- ber		Decem- ber	
			bos	pr.	bos	pr.	bos	pr.	bos	pr.	bos	pr.	bos	pr.	bos	pr.	bos	pr.	bos	pr.	bos	pr.	bos	pr.	bos	pr.
87	1	Extra veren					70	219			39	195			46	126	6	160	27	133	47	149	3	185	4	185
		Veren I				61	139			41	140			44	72	6	91	21	90	27	106					
		Veren II				54	94			40	78			83	25	16	36	16	36	29	46			11	97	
		Getopt				110	88			34	106			74	34	16	38	101	34	142	33		11	43	16	38
		Totaal				295	131			154	130			247	55	28	75	165	58	245	65		14	79	31	79
92	5	Extra veren	15	183		6	300		108	242	70	182	51	137												
		Veren I	45	130								24	58													
		Veren II	29	56					128	97	27	74	52	51												
		Ranken				86	92		3	58	37	81	97	31												
		Getopt	95	41					48	62	5	66														
		Totaal	183	77		92	106		287	146	139	130	224	63												

AANTAL BOSSEN PER 100 M2 EN GEMIDDELTE PRIJS IN CENTEN PER BOS PER BEDRIJF PER MAAND
VAN SNIJGROEN GEPLANT IN 1964

Be- dr. No.	Kas No.	Sorte- ring	Janu- ari		Febru- ari		Maart		April		Mei		Juni		Juli		August- us		Septem- ber		Oktober		Novem- ber		Decem- ber			
			bos	pr.	bos	pr.	bos	pr.	bos	pr.	bos	pr.	bos	pr.	bos	pr.	bos	pr.	bos	pr.	bos	pr.	bos	pr.	bos	pr.	bos	pr.
92	6	Extra veren					92	201			107	212																
		Veren I											15	106														
		Veren II					66	88			91	89																
		Ranken					93	47			119	150																
		Getopt					49	35			96	74		49	36													
		Totaal					300	101			413	135		64	52													
92	3	Extra veren					80	180	6	124			52	149														
		Veren I											92	80														
		Veren II							54	102			24	43														
		Ranken					84	67	10	97		63	175	86	75													
		Getopt					30	41	91	55			98	27														
		Totaal					194	109	161	76		63	175	343	73													

AANTAL BOSSEN PER 100 M2 EN GEMIDDELDE PRIJS IN CENTIEM PER BOS PER BEDRIJF PER MAAND
VAN SNIJGROEN GEPLANT IN 1964

Be- dr. No.	Kas No.	Sorte- ring	Janu- ari		Febru- ari		Maart		April		Mei		Juni		Juli		Augustus		Septem- ber		Oktcber		Novem- ber		Decem- ber		
			bos	pr.	bos	pr.	bos	pr.	bos	pr.	bos	pr.	bos	pr.	bos	pr.	bos	pr.	bos	pr.	bos	pr.	bos	pr.	bos	pr.	bos
92	8	Extra veren							106	149	11	121	31	117													
		Veren I						21	174			27	59														
		Veren II						74	84	10	71	118	30														
		Ranken						122	106	81	110																
		Getopt						107	88	3	45	44	125														
		Totaal						430	112	105	105	220	42														

GEMIDDELTE OPBRENGSTEN VAN SNIJGROEN PER 100 M2 GERPLANT IN 1965

Bedr. No.	Kas No.	Opp. m2	Extra veron		Veren I		Veren II		Ranken		Getopt		Totaal							
			bos	gem. prijs	gld.	bos	gem. prijs	gld.	bos	gem. prijs	gld.	bos	gem. prijs	gld.	bos	gem. prijs	gld.			
86	3	1190	425	1,73	738	984	1,05	1031	1242	0,41	506	86	0,28	24	820	0,50	407	3557	0,76	2706
92	1	1571	767	1,64	1255	218	1,38	301	1128	0,68	769	376	0,50	189	394	0,32	127	2883	0,92	2641
85	1	1685	614	1,63	1000	290	1,46	424	839	0,77	650	339	0,67	227	402	0,50	201	2484	1,01	2502
85	14	1906	630	1,52	959	110	1,91	211	1003	0,82	822	471	0,67	315	221	0,37	82	2435	0,98	2389
89	7	1224	332	1,87	619	844	1,16	980	344	0,66	226				368	0,68	252	1888	1,10	2077
87	5	1000	426	1,55	661	331	1,09	360	606	0,70	423				1154	0,54	626	2517	0,82	2070
88	11/12	1972	246	1,64	453	389	1,12	435	150	0,56	84				904	0,87	778	1689	1,13	1750
92	9	1429	513	1,57	804	223	1,03	229	884	0,44	391	388	0,50	201	441	0,20	88	2449	0,70	1713
85	10	842	521	1,61	836	221	0,96	214	507	0,68	345	280	0,64	178	260	0,43	112	1789	0,94	1685
87	6	1000	360	1,68	606	217	0,94	204	509	0,57	289				990	0,47	470	2076	0,76	1569
85	11	842	436	1,51	658	190	1,03	197	501	0,70	351	321	0,57	182	201	0,35	70	1649	0,88	1458
88	6	288	69	1,35	93	399	1,22	486	276	0,68	188				622	0,72	448	1366	0,89	1215
92	7	1173	221	1,46	323	263	0,89	234	604	0,54	329	210	0,49	103	231	0,34	79	1529	0,70	1068
85	3	1512	179	1,89	338	186	1,16	216	180	0,73	131	211	0,75	158	185	0,46	86	941	0,99	929
88	10	400	26	1,48	39	166	1,23	205	290	0,52	150				198	0,34	68	680	0,68	462
Gemid- delde			459	1,63	746	359	1,16	415	700	0,64	447	234	0,60	137	543	0,54	287	2295	0,89	2032

Bijlage 3 (1e vervolg)

AANTAL BOSSEN PER 100 M2 EN GEMIDDELDE PRIJS IN CENTEN PER BOS PER BEDRIJF PER MAAND
VAN SNIJGROEN GEPLANT IN 1965

Be- dr. No.	Kas No.	Sorte- ring	Janu- ari		Febru- ari		Maart		April		Mei		Juni		Juli		Augustus		Septem- ber		Okto- ber		Novem- ber		Decem- ber	
			bos	pr.	bos	pr.	bos	pr.	bos	pr.	bos	pr.	bos	pr.	bos	pr.	bos	pr.	bos	pr.	bos	pr.	bos	pr.	bos	pr.
86	3	Extra veren	39	184	27	186	80	210	3	200	79	220	68	133	62	125	11	124	18	130	8	147	2	140	28	170
		Veren I	105	109	97	113	137	136	7	133	159	144	140	69	132	71	26	70	54	91	36	110	5	81	88	94
		Veren II	242	41	105	63	37	78			199	77	117	23	225	19	42	19	116	26	60	40	10	26	88	28
		Ranken													74	30	11	12								
		Getopt	87	73	48	52	95	69	5	72	98	118	84	40	100	24	48	24	132	22	39	22	7	28	76	33
		Totaal	473	74	277	90	349	129	15	128	535	125	409	61	593	44	138	39	320	41	143	58	24	48	280	64
92	1	Extra veren	36	155	11	114	27	180	174	172	124	231	120	162	34	121	162	115			79	168				
		Veren I	42	135	50	160	38	171									10	85			77	116				
		Veren II	74	57	90	83	91	107	251	75	133	75	183	67	18	38	184	49			105	46				
		Ranken	33	30	8	54			57	64	21	167	31	87	28	17	90	37			108	34				
		Getopt					37	78	19	29	21	66	34	48	12	8	150	26			121	19				
		Totaal	185	39	159	108	193	124	501	105	299	146	368	98	92	58	596	60			490	58				

AANTAL BOSSEN PER 100 M² EN GEMIDDELTE PRIJS IN CENTEN PER BOS PER BEDRIJF PER MAAND
VAN SNIJGROEN GEPLANT IN 1965

Be- dr. No.	Kas No.	Sorte- ring	Janu- ari		Febru- ari		Maart		April		Mei		Juni		Juli		Augustus		Septem- ber		Okto- ber		Novem- ber		Decem- ber	
			bos	pr.	bos	pr.	bos	pr.	bos	pr.	bos	pr.	bos	pr.	bos	pr.	bos	pr.	bos	pr.	bos	pr.	bos	pr.	bos	pr.
85	1	Extra veren			18	172	64	211	78	194	88	203	31	177	177	114			67	140	31	151	12	200	48	176
		Veren I	21	151			76	153	81	156	65	143	32	127											15	103
		Veren II	80	76			46	117	115	99	96	84	73	75	191	52			83	70	102	77			53	95
		Ranken					27	112	7	51	60	103	17	76	21	21			109	50	16	40	83	65		
		Getopt	2	52			54	91	66	75	17	76	16	72	115	31			46	24	30	26			57	39
		Totaal	103	91	18	172	267	144	347	129	326	130	169	103	504	68			305	71	179	78	95	82	173	99
85	14	Extra veren					228	157	38	150	82	195			77	113	137	126	23	133	15	201	31	204		
		Veren I	18	127			1	83	21	182	70	212														
		Veren II	171	71			150	89	18	86	221	112			71	44	253	72	31	70	25	84	62	75		
		Ranken					86	69			38	120			24	80	137	66	71	42	77	60	39	65		
		Getopt	2	53			12	55	16	56	20	85			29	26	65	33	36	17	20	36	20	27		
		Totaal	191	76			477	117	93	129	431	144			201	72	592	79	161	55	137	77	152	93		

AANTAL BOSSEN PER 100 M2 EN GEMIDDELDE PRIJS IN CENTEN PER BOS PER BEDRIJF PER MAAND
VAN SNIJGROEN GEPLANT IN 1965

Be- dr. No.	Kas No.	Sorte- ring	Janu- ari		Febru- ari		Maart		April		Mei		Juni		Juli		August-		Septem- ber		Oktober		Novem- ber		Decem- ber		
			bos	pr.	bos	pr.	bos	pr.	bos	pr.	bos	pr.	bos	pr.	bos	pr.	bos	pr.	bos	pr.	bos	pr.	bos	pr.	bos	pr.	bos
89	7	Extra veren	29	163	54	200	49	240	22	255	46	175					93	148	1	120	20	155	3	135		16	233
		Veren I	88	137	91	115	126	123	64	184	128	100					177	100	3	91	49	108	5	95		112	105
		Veren II	52	74	30	87	54	57	70	84	70	84					68	39	30	33							
		Getopt	10	47	36	76	41	85	18	143	92	65					130	64			23	22				19	64
		Totaal	179	118	211	126	270	126	174	148	266	101					468	91	34	40	92	96	8	108		147	114
87	5	Extra veren			13	105	85	195	87	201	32	122	89	112			22	127	50	119	27	158			21	179	
		Veren I	30	146	10	85	83	120	30	160	13	65	71	82			14	100	31	80	50	111					
		Veren II	97	85			100	62	99	116	31	37	121	41			25	98	25	98	118	60			15	125	
		Getopt	7	63	40	38	145	75	83	155	111	37	250	58			45	56	172	27	233	33			68	51	
		Totaal	134	98	63	59	413	106	299	156	187	53	531	66			81	83	278	51	428	58			104	88	

AANTAL BOSSEN PER 100 M² EN GEMIDDELTE PRIJS IN CENTEN PER BOS PER BEDRIJF PER MAAND
VAN SWIJGROEN GEPLANT IN 1965

Be- dr. No.	Kas No.	Sorte- ring	Janu- ari		Febru- ari		Maart		April		Mei		Juni		Juli		August-		Septem- ber		Okto- ber		Novem- ber		Decem- ber	
			bos pr.	ari	bos pr.	ari	bos pr.	pr.	bos pr.	pr.	bos pr.	pr.	bos pr.	pr.	bos pr.	pr.	bos pr.	pr.	bos pr.	pr.	bos pr.	pr.	bos pr.	pr.	bos pr.	pr.
88	11/ 12	Extra veren	13	190	8	229	21	239	18	253	65	198	16	181	26	117	30	134	7	130	34	187	8	174		
		Veren I	42	131	14	130	37	141	51	151	80	123	22	91	27	72	66	69	12	76	22	106	16	104		
		Veren II	24	50	5	79			23	84	15	63	7	30	6	36	51	54			10	39	8	44		
		Getopt	98	100	73	109	117	97	163	95	95	117	35	95	57	42	68	68	11	56	123	58	65	58		
		Totaal	177	108	100	119	175	124	255	117	255	136	80	105	116	66	215	74	30	80	189	86	97	73		
92	9	Extra veren					46	173	42	141	179	193	13	133	114	118			70	109	23	192	26	185		
		Veren I	14	120	36	131	4	105	5	70			22	68	18	87			18	102	45	108	61	98		
		Veren II	46	65	68	66	94	103	38	52	288	29	3	24	146	31			90	32	40	37	72	37		
		Ranken	43	69	7	22			8	39	74	111	3	125	56	31	18	29	102	18			77	52		
		Getopt					23	79	4	29	24	72			110	13			195	10	34	17	50	21		
		Totaal	103	74	111	84	167	119	97	89	565	94	41	90	444	51	18	29	475	34	142	80	286	65		

AANTAL BOSSEN PER 100 M2 EN GEMIDDELTE PRIJS IN CENTEN PER BOS PER BEDRIJF PER MAAND
VAN SNIJGROEN GEPLANT IN 1965

Be- dr. No.	Kas No.	Sorte- ring	Janu- ari		Febru- ari		Maart		April		Mei		Juni		Juli		Augustus		Septem- ber		Okto- ber		Novem- ber		Decem- ber			
			bos	pr.	bos	pr.	bos	pr.	bos	pr.	bos	pr.	bos	pr.	bos	pr.	bos	pr.	bos	pr.	bos	pr.	bos	pr.	bos	pr.	bos	pr.
85	10	Extra veren					122	154	66	173			104	150			120	143			110	188						
		Veren I						69	140			152	77															
		Veren II					28	126	100	85		188	38			81	66			108	91							
		Ranken					26	110				70	84			71	60			113	42							
		Getopt					8	74	42	74		33	34			92	47			86	25							
		Totaal					184	140	277	118		547	76			364	86			417	90							
87	6	Extra veren					28	151	99	202		139	147							38	135			56	173			
		Veren I	8	95			22	127	13	150		112	76							34	94			27	117			
		Veren II	9	55			49	81	113	101		130	39							80	29			128	44			
		Getopt	26	31			59	50	169	86		287	53							145	28			305	31			
		Totaal	43	48			158	95	394	122		668	74							297	50			516	54			

AANTAL BOSSEN PER 100 M2 EN GEMIDDELDE PRIJS IN CENTEN PER BOS PER BEDRIJF PER MAAND
VAN SNIJGROEN GEPLANT IN 1965

Ber- dr. No.	Kas No.	Sorte- ring	Janu- ari		Febru- ari		Maart		April		Mei		Juni		Juli		Augus- tus		Septem- ber		Okto- ber		Novem- ber		Decem- ber				
			bos	pr.	bos	pr.	bos	pr.	bos	pr.	bos	pr.	bos	pr.	bos	pr.	bos	pr.	bos	pr.	bos	pr.	bos	pr.	bos	pr.	bos	pr.	
85	11	Extra veren					78	100	57	177			97	150			112	132			93	201							
		Veren I							62	134			128	89															
		Veren II					44	89	138	77			138	47			73	60			108	89							
		Ranken					41	100					75	50			107	60			97	40							
		Getopt					6	71	47	49			62	30			21	42			65	24							
		Totaal					169	96	304	104			500	76			313	85			363	93							
88	6	Extra veren										16	160			9	60			45	140								
		Veren I										49	105			2	10			26	90								
		Veren II										100	58																
		Getopt										179	115			5	10			49	61								
		Totaal										344	99			16	38			75	71								

AANTAL BOSSEN PER 100 M2 EN GEMIDDELDDE PRIJS IN CENTEN PER BOS PER BEDRIJF PER MAAND
VAN SNIJGROEN GEPLANT IN 1965

Be- dr. No.	Kas No.	Sorte- ring	Janu- ari		Febru- ari		Maart		April		Mei		Juni		Juli		August-		Septem- ber		Okto- ber		Novem- ber		Decem- ber		
			bos	pr.	bos	pr.	bos	pr.	bos	pr.	bos	pr.	bos	pr.	bos	pr.	bos	pr.	bos	pr.	bos	pr.	bos	pr.	bos	pr.	bos
92	7	Extra veren							55	145	51	205	44	128	9	102	63										
		Veren I						15	155	8	135	151	82	7	35	82	90										
		Veren II						117	67	139	82	209	39	18	26	122	42										
		Ranken						50	50	25	71	69	39			65	52										
		Getopt						37	32	15	79	38	22			140	33										
		Totaal						274	79	238	109	511	58	34	48	472	59										
85	3	Extra veren	16	152				83	191	13	247	65	182														
		Veren I	17	94				46	143	6	200	82	106			31	89										
		Veren II	23	65				66	93	4	130	87	58														
		Ranken						93	76	11	140	85	74	19	25												
		Getopt	33	27				59	56	7	130	55	36			23	30										
		Totaal	89	73				347	112	41	179	374	90	19	25	54	64										

AANTAL BCSSEN PER 100 M2 EN GEMIDDELTE PRIJS IN CENTEN PER BOS PER BEDRIJF PER MAAND
VAN SNIJGROEN GEPLANT IN 1965

Be- dr. No.	Kas No.	Sorte- ring	Janu- ari		Febru- ari		Maart		April		Mei		Juni		Juli		Augus- tus		Septem- ber		Oktober		Novem- ber		Decem- ber		
			bos	pr.	bos	pr.	bos	pr.	bos	pr.	bos	pr.	bos	pr.	bos	pr.	bos	pr.	bos	pr.	bos	pr.	bos	pr.	bos	pr.	bos
88	10	Extra Veren																	26	148							
		Veren I											20			110			25	100							
		Veren II											100			48			18	38							
		Getopt											3			39			79	36							
		Totaal											123			58			148	67							

GEMIDDELDE OPBRENGSTEN VAN SNIJGROEN PER 100 M2 GEPLANT IN 1966

Bedr. No.	Kas No.	Opp. m2	Extra veren		Veren I		Veren II		Ranken		Getopt		Totaal						
			bos	Gem. prijs	bos	Gem. prijs	bos	Gem. prijs	bos	Gem. prijs	bos	Gem. prijs	bos	Gem. prijs	bos	Gem. prijs			
85	13	1850	486	1,46	709			516	0,67	347	175	0,44	77	191	0,41	78	1368	0,89	1211
88	13/14					631	1,02	645	196					643	0,36	232	1573	0,68	1073
92	5	823	100	1,45	145	309	0,95	294	231		32	0,12	4	58	0,26	15	1046	0,65	689
92	6	810	65	1,18	96	307	0,92	281	227		18	0,25	4	21	0,22	5	996	0,62	613
92	3	833	55	1,65	92	272	1,03	279	140		5	0,12	1	65	0,67	4	755	0,68	516
91	2	1610	33	1,25	41	317	0,94	298	151		38	0,10	4	97	0,13	13	1091	0,46	507
89	1	1060	36	1,68	59	396	0,86	342	96								691	0,72	497
85	3	1512	126	1,70	214			240	0,95	228	11	0,23	3	12	0,47	5	389	1,15	450
89	6	1300	29	1,61	47	211	0,98	207	138								605	0,65	392
88	5	423				142	1,19	168	59					253	0,31	78	552	0,55	305
87	4	2500				125	1,14	142	144					53	0,23	12	494	0,60	298
85	12	1293	86	1,72	149			176	0,77	136				16	0,18	3	278	1,03	288
86	4	2870				80	1,14	92	125					9	0,25	2	403	0,54	219
90	1	1350	26	1,29	33	132	0,70	93	72		1	0,16	-	31	0,25	8	540	0,38	206
87	7	1700	3	2,40	7	37	1,46	54	36					17	0,63	11	113	0,96	108
92	8	1311				28	0,84	24	34					18	0,17	3	153	0,40	61
Gemid- delde			202	1,51	295	411	0,99	409	363		45	0,36	18	211	0,33	79	1549	0,67	1164

Bijlage 4 (1e vervolg)

AANTAL BOSSEN PER 100 M2 EN GEMIDDELDE PRIJS IN CENTEN PER BOS PER BEDRIJF PER MAAND
VAN SNIJGROEN GEPLANT IN 1966

Be- dr. No.	Kas No.	Sorte- ring	Janu- ari		Febru- ari		Maart		April		Mei		Juni		Juli		Augustus		Septem- ber		Oktober		Novem- ber		Decem- ber	
			bos	pr.	bos	pr.	bos	pr.	bos	pr.	bos	pr.	bos	pr.	bos	pr.	bos	pr.	bos	pr.	bos	pr.	bos	pr.	bos	pr.
85	13	Extra veren									98	167	109	134	107	138	15	115	84	127	29	168	38	180	6	193
		Veren II				122	90	98	52	90	52	122	98	90	90	52	12	73	101	72	18	51	65	61	11	89
		Ranken						20	54								27	50	18	45	110	40				
		Getopt				37	83	5	37								6	29	101	27	11	16			30	53
		Totaal				257	118	232	90	197	99	60	68	304	71	168	103	105	47	78						
88	13/ 14	Veren I				42	108	244	80	16	79			83	98	111	115	54	98							
		Veren II				56	53	67	26	15	55			23	29	235	38	145	35							
		Getopt						1	103	5	49			155	30	346	63	199	52							
		Totaal				98	77	412	61	36	64			261	52	346	63	199	52							
92	5	Extra veren																			35	120	36	138	29	184
		Veren I																			72	88	76	69	81	140
		Veren II																			133	44	107	129	129	64

AAANTAL BOSSEN PER 100 M2 EN GEMIDDELDE PRIJS IN CENTEN PER BOS PER BEDRIJF PER MAAND
VAN SNIJGROEN GEPLANT IN 1966

Be- dr. No.	Kas No.	Sorte- ring	Janu- ari		Febru- ari		Maart		April		Mei		Juni		Juli		Augustus		Septem- ber		Okto- ber		Novem- ber		Decem- ber		
			bos	pr.	bos	pr.	bos	pr.	bos	pr.	bos	pr.	bos	pr.	bos	pr.	bos	pr.	bos	pr.	bos	pr.	bos	pr.	bos	pr.	bos
		Ranken																			15	11	18				
		Getopt																							57	26	
		Totaal																			205	59	237			296	89
92	6	Extra veren																			9	100	149			25	165
		Veren I																			110	79	90			84	110
		Veren II																			302	32	45			141	47
		Ranken																			3	11	29				
		Getopt																								21	22
		Totaal																			424	46	72			271	75
92	3	Extra veren																					40	144	15	225	
		Veren I																					92	82	49	175	
		Veren II																					131	90	77	55	
		Ranken																					116	40	31		
		Getopt																								5	12
		Totaal																					61	66	4	8	

Bijlage 4 (4e vervolg)

AANTAL BOSSEN PER 100 M2 EN GEMIDDELTE PRIJS IN CENTEN PER BCS PER BEDRIJF PER MAAND
VAN SNIJGROEN GEPLANT IN 1966

Be- dr. No.	Kas No.	Sorte- ring	Janu- ari		Febru- ari		Maart		April		Mei		Juni		Juli		Augustus		Septem- ber		Okto- ber		Novem- ber		Decem- ber		
			bos	pr.	bos	pr.	bos	pr.	bos	pr.	bos	pr.	bos	pr.	bos	pr.	bos	pr.	bos	pr.	bos	pr.	bos	pr.	bos	pr.	bos
85	3	Extra veren																								126	170
		Veren II																								240	95
		Ranken																								11	23
		Getopt																								12	47
		Totaal																								389	115
89	6	Extra veren																								3	175
		Veren I																								51	145
		Veren II																								159	100
		Totaal																								210	323
88	5	Veren I																								58	110
		Veren II																								25	27
		Getopt																								120	33
		Totaal																								203	165

Bijlage 4 (5e vervolg)

AANTAL BOSSEN PER 100 M2 EN GEMIDDELTE PRIJS IN CENTEN PER BOS PER BEDRIJF PER MAAND
VAN SNIJGROEN GEPLANT IN 1966

Be- dr. No.	Kas No.	Sorte- ring	Janu- ari		Febru- ari		Maart		April		Mei		Juni		Juli		Augus- tus		Septem- ber		Okto- ber		Novem- ber		Decem- ber				
			bos	pr.	bos	pr.	bos	pr.	bos	pr.	bos	pr.	bos	pr.	bos	pr.	bos	pr.	bos	pr.	bos	pr.	bos	pr.	bos	pr.	bos	pr.	
87	4	Veren I																				61	118	11	101	52	119		
		Veren II								30	34											175	47	27	37	84	49		
		Getopt																				22	20	2	15	29	27		
		Totaal																				258	60	40	53	165	57		
85	12	Extra veren																									86	172	
		Veren II																										176	77
		Getopt																										16	108
		Totaal																										278	103
86	4	Extra veren																											
		Veren I																						15	113	65	115		
		Veren II																						75	33	239	42		
		Getopt																						1	18	9	25		
		Totaal																					91	46	313	57			

Bijlage 4 (6e vervolg)

AANTAL BOSSEN PER 100 M2 EN GEMIDDELDE PRIJS IN CENTEN PER BOS PER BEDRIJF PER MAAND
VAN SNIJGROEN GEPLANT IN 1966

Be- dr. No.	Kas No.	Sorte- ring	Janu- ari		Febru- ari		Maart		April		Mei		Juni		Juli		Augustus		Septem- ber		Okto- ber		Novem- ber		Decem- ber			
			bos	pr.	bos	pr.	bos	pr.	bos	pr.	bos	pr.	bos	pr.	bos	pr.	bos	pr.	bos	pr.	bos	pr.	bos	pr.	bos	pr.	bos	pr.
90	1	Extra veren																								25	131	
		Veren I																									53	87
		Veren II																									34	36
		Ranken																										
		Getopt																										
		Totaal																										
87	7	Extra veren																										
		Veren I																										
		Veren II																										
		Getopt																										
		Totaal																										
92	8	Veren I																										
		Veren II																										
		Getopt																										
		Totaal																										