

# Casa en La Plata

César Cozzolino, Alejandro Goyeneche, Cristian Vodanovich.

## Memoria arquitectónica

Se ideó una casa cuyo *leitmotiv* es un patio verde con un estanque, deck, plantas y enredadera; que recrea un paisaje interior en una casa introvertida con situaciones de articulación espacial en vertical muy controladas.

El patio organiza toda la casa, las circulaciones lo rodean al tiempo que permiten las vistas cruzadas. Resuelve la seguridad con un enrejado superior que actúa de media sombra y pérgola. Aumenta significativamente la superficie de iluminación sin necesidad de adicionar dispositivos de seguridad sobre las carpinterías. Proporciona doble ventilación a todos los ambientes. Actúa como fuente acústico entre las distintas áreas funcionales de la vivienda.

Se proyectó un doble sistema circulatorio: principal y de servicio.

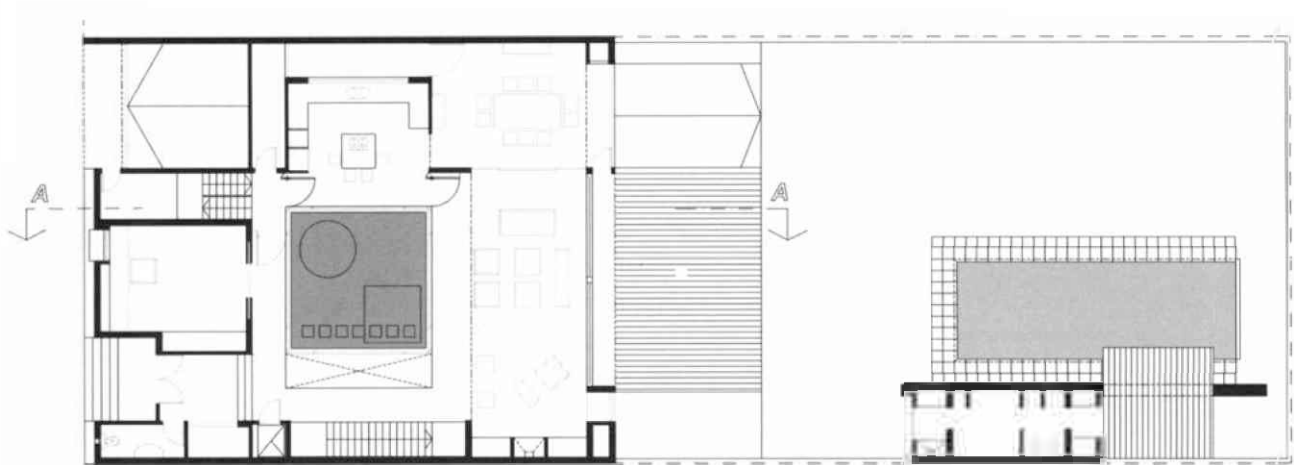
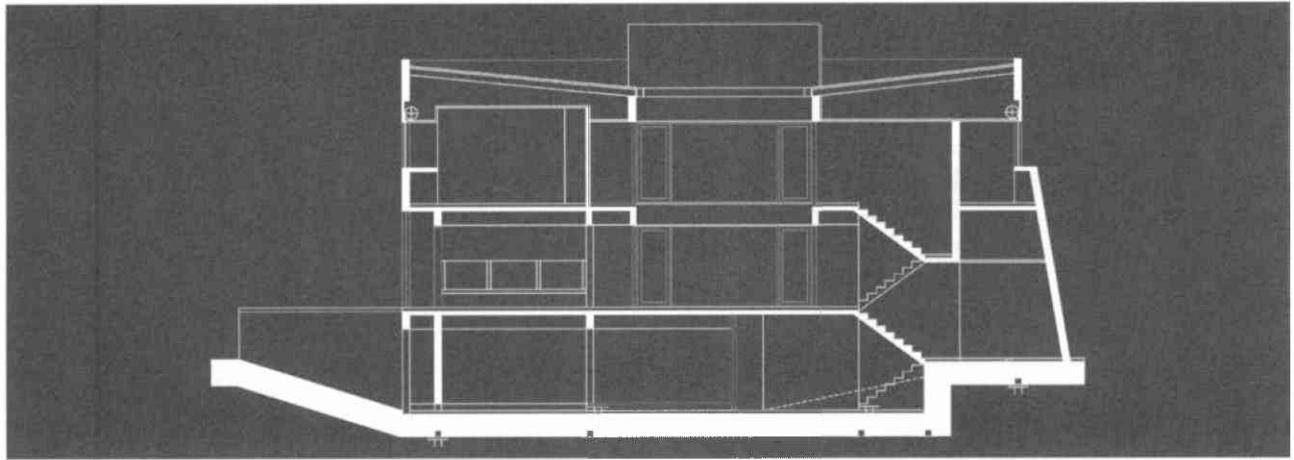
La fachada sudoeste por razones de orientación, seguridad, privacidad y vistas, se cierra a la calle fundamentalmente en los niveles inferiores.

La fachada nordeste se abre con un gran ventanal a la buena orientación y gana las vistas sobre el jardín. Llevará dispositivo de oscurecimiento y seguridad resolviendo la transición espacial entre el interior y el exterior.

### Ficha Técnica

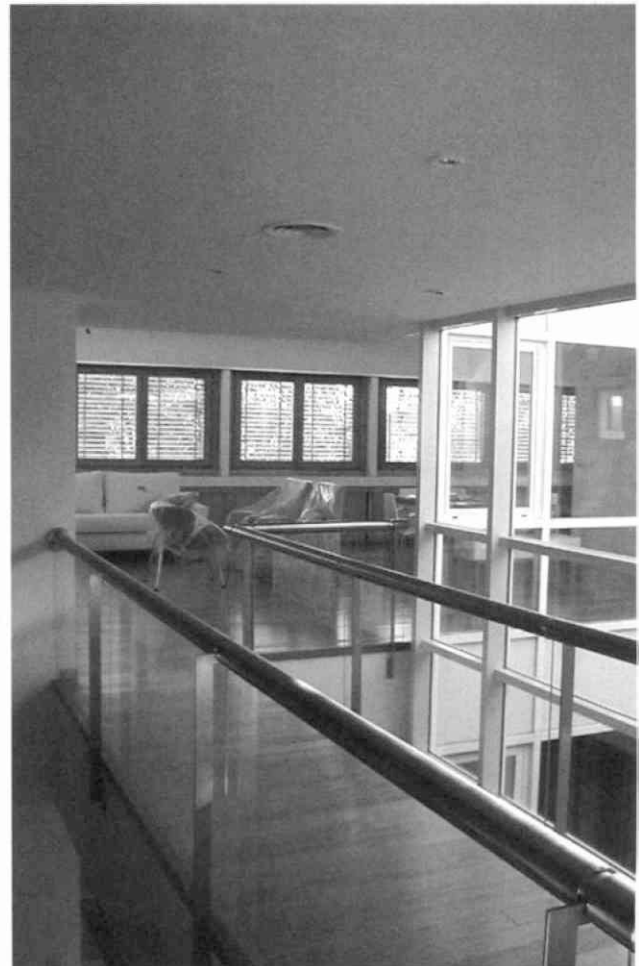
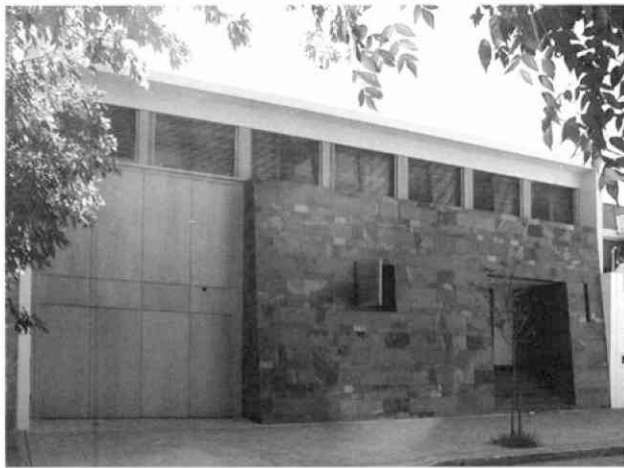
Ubicación:	Calle 16 e/ 37 y 38 - La Plata
Fecha del proyecto:	2000/01
Fecha de la obra:	2001/02
Superficie Cubierta:	540m <sup>2</sup>
Tarea profesional:	Proyecto y construcción





*Página anterior: parque y pileta con vestuarios.  
Esta página arriba: corte transversal y planta general*

*Esta página abajo izquierda: frente sobre calle 16 y  
paso en planta baja. Derecha: paso y estar íntimo.*

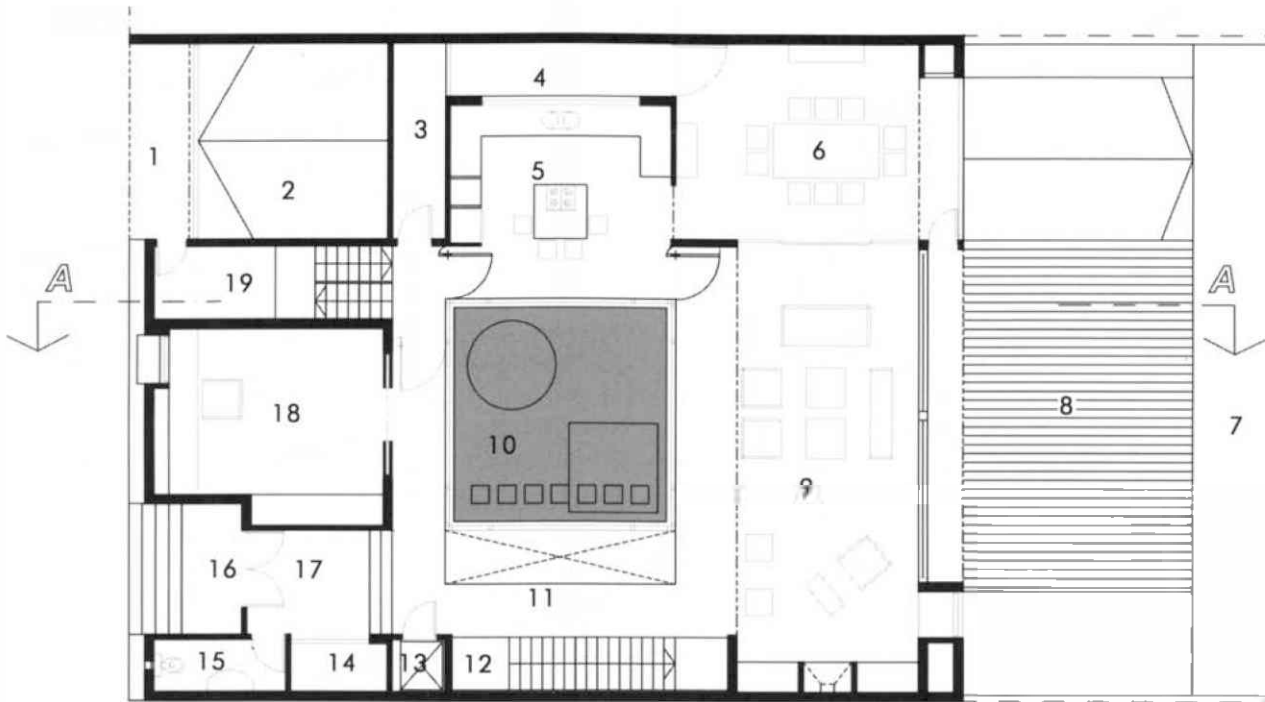




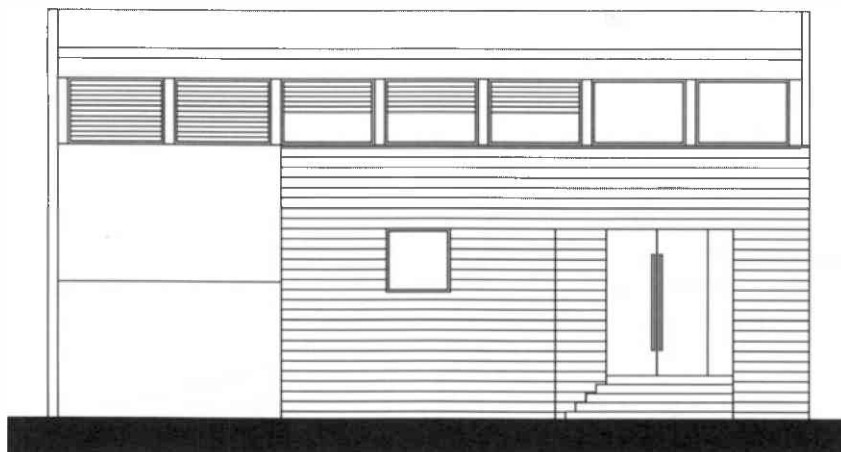
Vista desde el comedor hacia el parque



Vista desde el estar hacia el patio



Referencias planta baja: 1 -Acceso a cochera, 2 -Rampa cochera, 3 -Despensa, 4 -Patio de servicio, 5 -Cocina, 6 -Comedor, 7 -Parque, 8 -Expansión, 9 -Estar, 10 -Patio, 11 -Paso, 12 - Escalera principal, 13 - Ascensor, 14 -Guardado, 15 -Toilette, 16 -Acceso principal, 17 -Hall, 18 -Estudio, 19 -Acceso de servicio.



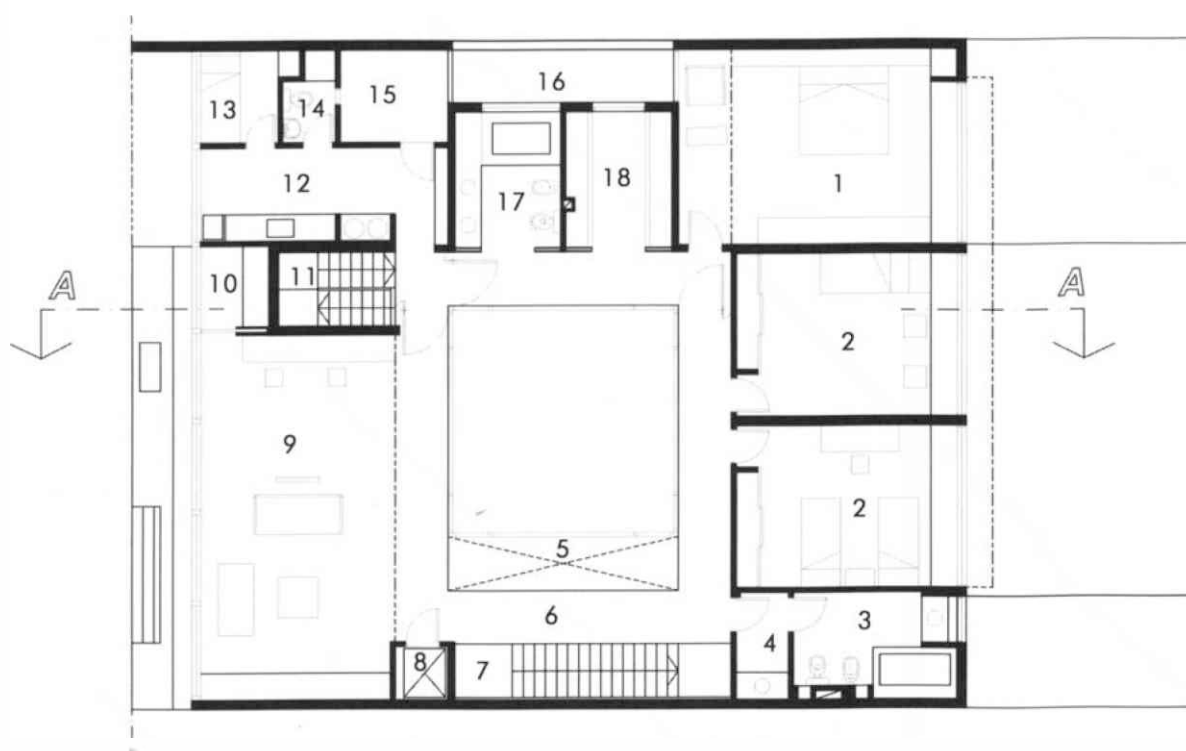
Vista frente



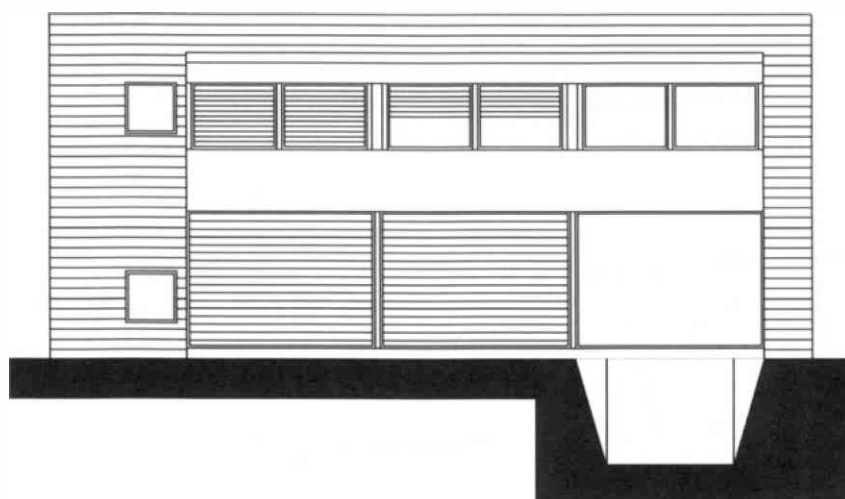
*Estar íntimo*



*Estar y comedor*



*Referencias Planta alta: 1 -Dormitorio principal, 2 -Dormitorio secundario, 3 -Baño secundario, 4 -Antebañó, 5 -Vacio sobre acceso, 6 -Paso, 7 -Escalera principal, 8 -Ascensor, 9 -Atelier/estar íntimo, 10 -Deposito, 11 -Escalera de servicio, 12 -Lavadero, 13 -Habitación de servicio, 14 -Baño de servicio, 15 -Patio de tendido, 16 -Vacio patio de servicio, 17 -Baño principal, 18 -Vestidor.*



*Vista contrafrente*