

## EXPERIENCIA DE INTERCAMBIO DE CONOCIMIENTO.

### LAGUNA MAR CHIQUITA (CÓRDOBA): TESTIGO DEL CAMBIO HIDROCLIMÁTICO DE SUDAMÉRICA

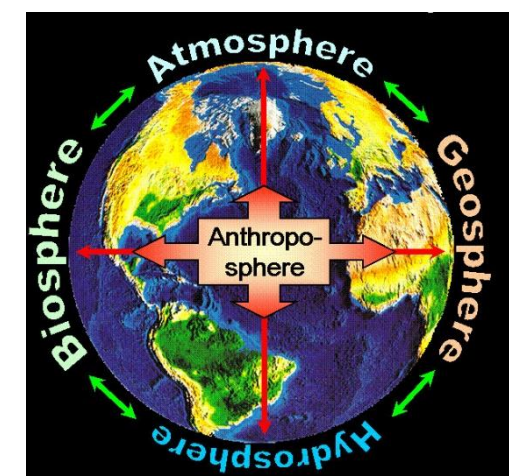
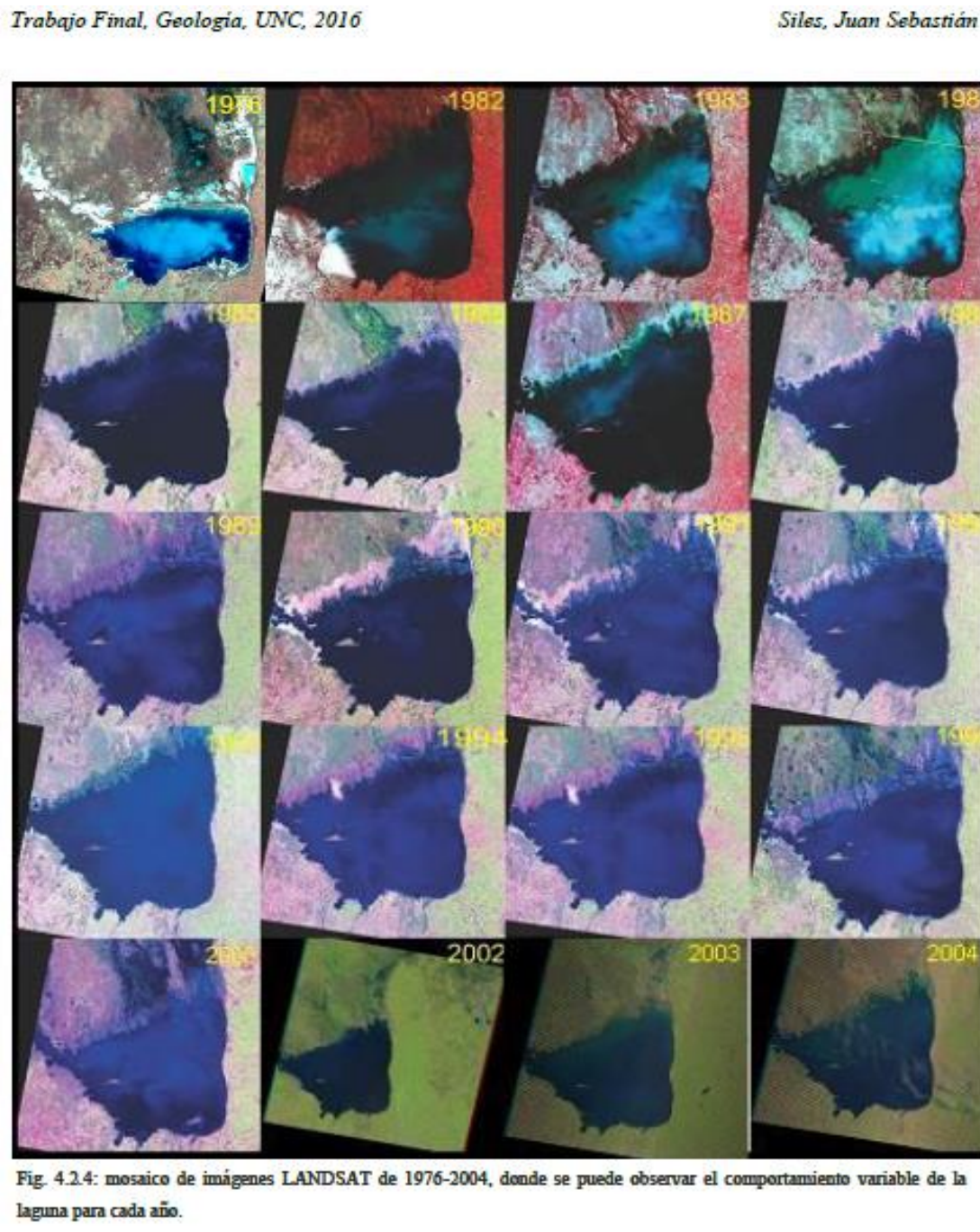
Halac S. <sup>1</sup>, Cuña C. <sup>1</sup>, Pisani N. <sup>1</sup>, Gordillo S. <sup>1</sup>, Lecomte K. <sup>1</sup>, Salas M.J. <sup>1</sup>, Sterren A. <sup>1</sup>, Fabra M. <sup>2</sup>, Zabala M. <sup>2</sup> & Piovano E. <sup>1</sup>

<sup>1</sup>Centro de Investigaciones en Ciencias de la Tierra (CICTERRA-CONICET). Av. Vélez Sarsfield 1611, 5016 Córdoba, Argentina; srhalac@gmail.com

<sup>2</sup>Instituto de Antropología de Córdoba Y Museo de Antropología. Facultad de Filosofía y Humanidades. Universidad Nacional de Córdoba. Av. Hipólito Yrigoyen 174. 5000 Córdoba, Argentina.

Desde hace más de 15 años, grupos de investigación de la UNC/CONICET en colaboración con otras universidades del país y del exterior desarrollan investigaciones sobre la variabilidad ambiental presente y pasada y el poblamiento humano en el área de la laguna Mar Chiquita (LMC) en un marco de estrecha colaboración con el Museo de Ciencias Naturales de la Región Ansenúa "Anibal Montes" de la localidad de Miramar (Córdoba, MCNAM)

INTERCAMBIO DE CONOCIMIENTO, INQUIETUDES, COLABORACIÓN MUTUA.



**Museo de Ciencias Naturales de la Región Ansenúa "Anibal Montes" (MCNAM)**  
**EJES TEMÁTICOS**  
 Biológicos  
 Arqueológicos y Antropológicos  
 Paleontológicos  
 Geológicos

CICTERRA (UNC-CONICET),  
 IDACOR (UNC-CONICET)  
 Museo de Antropología (FF y HH, UNC)

La singularidad de la laguna ha sido uno de los motivos que impulsó a la localidad Miramar, ubicada sobre la costa, a fundar el MCNAM, el cual tiene como objetivo exponer aspectos relacionados con el Sistema de la LMC. Desde la década de los 70, debido a un incremento en las precipitaciones se generó un aumento en el nivel no sólo de la LMC sino de todas las lagunas de la región pampeana, repercutiendo sobre sus localidades costeras (Miramar en Córdoba, Melincué en Santa Fe o Carhué en Buenos Aires), las cuales fueron fundadas a fines del siglo XIX e inicios del XX durante un escenario hidrológico de sequías extensivas

#### LAGUNA MAR CHIQUITA (LMC, Córdoba)

- Laguna Salina más grande de Sudamérica
- Patrimonio arqueológico y paleontológico
- Gran diversidad biológica
- Futuro Parque Nacional
- Actual Sitio RAMSAR

La relación entre la LMC y los pobladores de Miramar permite vislumbrar la reacción de la sociedad frente a un hecho que modifica profundamente sus vidas y refuerza la necesidad de intercambiar conocimientos relacionados con la variabilidad hidroclimática regional y la respuesta de la LMC

Las continuas variaciones de la LMC a lo largo del tiempo, han generado la necesidad por parte del MCNAM de incorporar a su muestra un bloque temático relacionado con la variabilidad hidrológica, lo cual es un aspecto que atraviesa y afecta profundamente la vida de los pobladores de Miramar



#### Impacto de la variabilidad hidrológica de LMC sobre Miramar



De acuerdo con los intereses manifestados por el MCNAM, proponemos desarrollar las siguientes actividades de intercambio:

#### Ciclos de Intercambio y Asesoramiento

- 1) Taller diagnóstico para identificar los temas específicos de interés
- 2) Reuniones periódicas de intercambio de conocimientos entre los participantes:
  - a) Guías del MCNAM
  - b) Animadores socio-culturales de la región
  - c) Funcionarios vinculados con la toma de decisiones políticas y culturales
  - d) Investigadores UNC-Conicet

#### Infografías Multimediales

- 1) Elaboración de material didáctico audiovisual para difusión de la problemática de la variabilidad hidroclimática de la región, la respuesta de la LMC y su relación con el poblamiento humano en la región a lo largo del tiempo, incluyendo la sociedad actual
- 2) Difusión del material en el MCNAM y web

#### Importancia del intercambio de conocimientos acerca de la LMC:

- Toma de decisiones basadas en el conocimiento de la variabilidad ambiental ocurrida más allá de lo registrado por la sociedad.
- Aplicación en políticas gubernamentales de planeamiento territorial
- Profundización de la interacción entre ciencia y sociedad, especialmente en sectores tomadores de decisiones, animadores socioculturales y amplificadores del conocimiento en general