

L
25

LANDBOUW-ECONOMISCH INSTITUUT



OVERZICHT VAN MATERIALEN EN OPBRENGSTEN VAN MELOENEN ONDER
STAAND GLAS (OVERWEGEND LICHT VERWARMD) IN HET WESTLAND OVER 1973

Overzicht No. 603

Niet voor publikatie - Nadruk verboden

CONRADKADE 175 - DEN HAAG - TELEFOON (070) 61 41 61

603

361315

OVERZICHT VAN MATERIALEN EN OPBRENGSTEN VAN MELOENEN
ONDER STAAND GLAS (OVERWEGEND LICHT VERWARMD) IN HET
WESTLAND OVER 1973

Overzicht No. 603

L 25
603



Afdeling Tuinbouw

INHOUD

	Aantal waarne- mingen	Blz.
WOORD VOORAF		5
ALGEMENE TOELICHTING		
1. Inleiding		7
2. Het omgerekende cijfermateriaal		7
3. De representativiteit van de deelnemende bedrijven		7
4. Grafische voorstelling van het opbrengst- verloop		7 t/m 10
OVERZICHTEN VAN ENKELE MATERIALEN EN OPBRENGSTEN VAN MELOENEN:		
a. Ras Enkele Net	14	11 t/m 15
b. Ras Ogen	14	16 t/m 19

WOORD VOORAF

Ten behoeve van het bedrijfseconomisch onderzoek werd in 1973 een aantal administraties gevoerd van opbrengsten en enkele materiaalverbruiken bij de teelt van meloenen onder staand glas (overwegend licht verwarmd). Tevens werd op een aantal van deze bedrijven het arbeidsverbruik (in uren) genoteerd. Een overzicht met deze gegevens zal in een later stadium tesamen met andere gewassen worden uitgegeven.

De gegevens in het overzicht hebben betrekking op 28 bedrijven in het Westland.

Dit overzicht is in de eerste plaats bedoeld voor het vastleggen van de door het LEI verzamelde cijfers.

De deelnemers kunnen met behulp van dit overzicht de op hun bedrijf verkregen opbrengsten alsmede de verbruikte materialen vergelijken met die van andere bedrijven. Daar de oorzaken van onderlinge verschillen van zeer uiteenlopende aard kunnen zijn, zal men bij gebruik van dit overzicht voor bedrijfsvergelijking de nodige voorzichtigheid moeten betrachten.

De gegevens in het overzicht zijn verzameld door G. Nederpel.
Het overzicht is samengesteld door A. Goudswaard.

Uw bedrijf is opgenomen onder volgnummer _____

Het Hoofd van de
Afdeling Tuinbouw,



Den Haag, januari 1974

(Ir. D. Meijaard)

ALGEMENE TOELICHTING

1. Inleiding

De gegevens in het overzicht zijn verzameld op 28 bedrijven waarvan 14 met het ras Enkele Net en 14 met het ras Ogen.

Voor het verkrijgen van de opbrengsten moest gebruik worden gemaakt van de veilingdagafschriften die aan het LEI ter inzage werden verstrekt. Opbrengsten welke niet via de gebruikelijke kanalen zijn afgezet, zijn voor zover deze konden worden achterhaald ook verwerkt.

Indeling van het overzicht had plaats in volgorde van plantdatum.

2. Het omgerekende cijfermateriaal

Zowel de materialen als de opbrengsten zijn in het overzicht omgerekend per 100 m². Bij de omrekening is uitgegaan van de netto beteembare oppervlakte d.w.z. de door het LEI gemeten maat van voet tot voet (binnenkant) inclusief paden.

Zowel de stuks-opbrengsten als de bruto-geldopbrengsten hebben betrekking op de afgeleverde produkten dus inclusief de doorgedraaide hoeveelheden. Op deze basis zijn eveneens de gemiddelde prijzen berekend. De geldopbrengsten moeten nog worden verhoogd met de B.T.W. Voor degenen die gebruik maken van de landbouwregeling bedraagt het percentage 4.44% t/m 20 september en daarna 6.67%. Voor ondernemers in de zin der wet bedraagt het percentage het gehele jaar 4%.

3. De representativiteit van de deelnemende bedrijven

Aan een bedrijf dat deelneemt aan een deeladministratie worden bepaalde teelttechnische eisen gesteld. Dit heeft tot gevolg, dat de keuze van de ondernemers selectief is, zodat de gegevens niet zonder meer als representatief voor de betrokken teelt mogen worden beschouwd. Doorgaans zijn het de betere bedrijven waar in het algemeen belangstelling voor het onderzoek wordt getoond.

4. Grafische voorstelling van het opbrengstenverloop

Op de volgende pagina's zijn 4 grafieken opgenomen waarin het verband tussen plantdatum en de opbrengsten zowel in stuks als in geldwaarde (per ras) is weergegeven. De lijn, die in deze grafieken is getekend, is berekend met behulp van een wiskundige techniek die regressie analyse heet. Het kernpunt van deze methode is, dat de afwijkingen van de opbrengsten van de individuele bedrijven ten opzichte van de berekende lijn zo klein mogelijk zijn 1). Hierdoor kan men de lijnen be-

1) De R² is hiervoor een aanwijzing. In grafiek 1 vinden we een R² van 0,42 d.w.z. U kunt voor 42% zeker zijn, dat de getrokken lijn de gemiddelde opbrengst weergeeft bij de diverse plantdata. De R² in de volgende grafieken kan op dezelfde wijze worden geïnterpreteerd.

schouwen als het gemiddelde verloop van de opbrengsten bij verschillende plantdata. Alle andere factoren dan de plantdatum, die van invloed kunnen zijn op de opbrengsten, zijn bij deze berekening buiten beschouwing gelaten.

Met behulp van de grafieken kunnen de deelnemers de uitkomsten van hun bedrijf toetsen met andere bedrijven en bovendien zien hoeveel zij boven of beneden de gemiddelde opbrengst bij hun plantdatum zitten. Voor onderzoek doeleinden kunnen zonder berekeningen vooraf de gemiddelde opbrengsten bij de gegeven plantdata direct worden afgelezen of juist berekend via onder de tabel vermelde wiskundige formule door invulling van betreffende plantdatum in deze formule (zie bijlage).

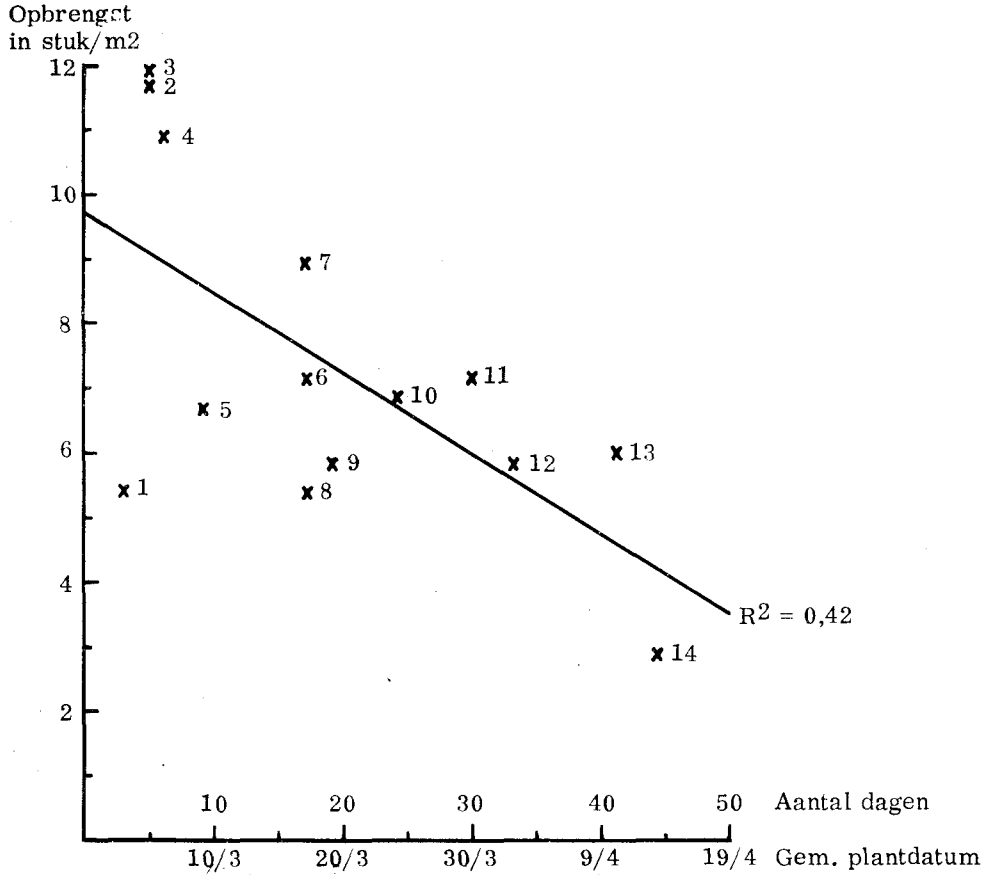
De grafieken 1 en 3 geven het opbrengstverloop in stuks en de grafieken 2 en 4 in guldens 1).

Uw bedrijf is in de grafiek onder hetzelfde nummer opgenomen als vermeld in het voorwoord (pag. 5).

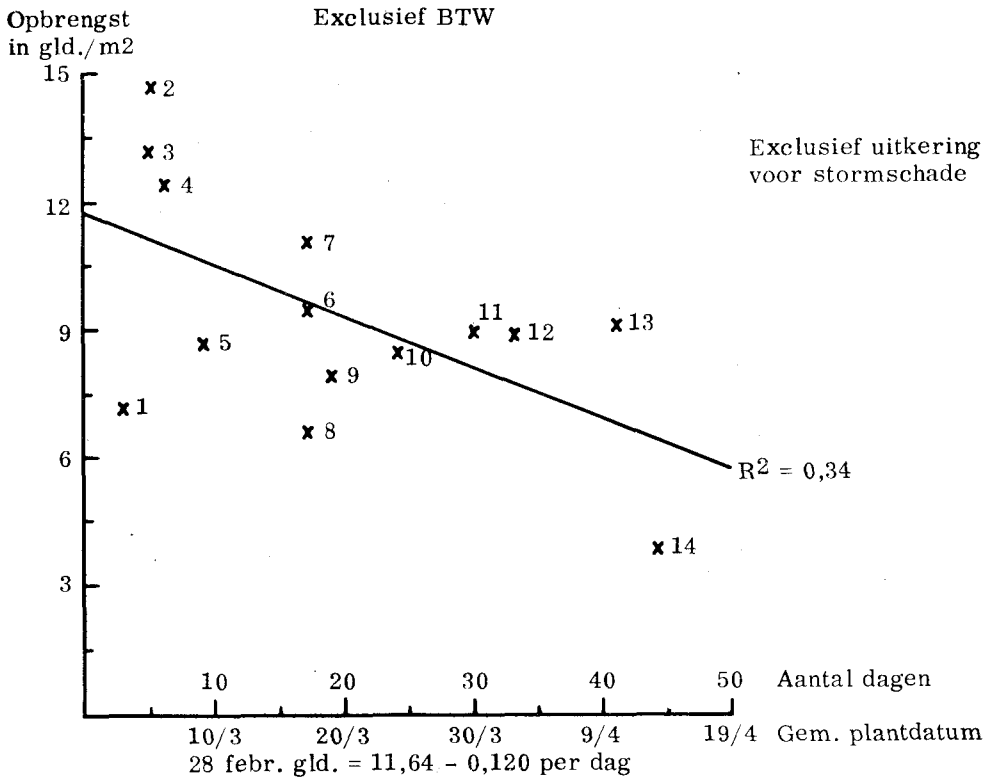
Ter verduidelijking willen we het opbrengstniveau van een individueel bedrijf aan de hand van een voorbeeld toelichten. We nemen hiervoor het derde bedrijf uit het overzicht (grafiek 2 no. 3). Hier blijkt dat het desbetreffende bedrijf dat gemiddeld geplant heeft op 5 maart een opbrengst haalt van f 13,19. Volgens de berekening zou de gemiddelde opbrengst van de 5 maart planters uitkomen op $f 11,64 - f 0,60 = f 11,04$. Dit betekent dat desbetreffend bedrijf $f 13,19 - f 11,04 = f 2,15$ hoger zit dan het gemiddelde. De stuks opbrengsten zijn op dezelfde wijze in beeld gebracht. Door vergelijking van de grafieken kan men nagaan, wat de oorzaak is van b.v. een lagere opbrengst dan gemiddeld. Zijn er minder stuks geoogst dan gemiddeld of ligt het aan de geldopbrengst (te lage prijs, te slechte kwaliteit).

1) Als gevolg van de storm van 2 april hebben een aantal bedrijven schade aan het gewas opgelopen. Eventuele geldelijke uitkeringen die hieruit kunnen voortvloeien zijn niet in de grafieken opgenomen. Wel zijn bedoelde uitkeringen in het overzicht bij het desbetreffende bedrijf als voetnoot vermeld.

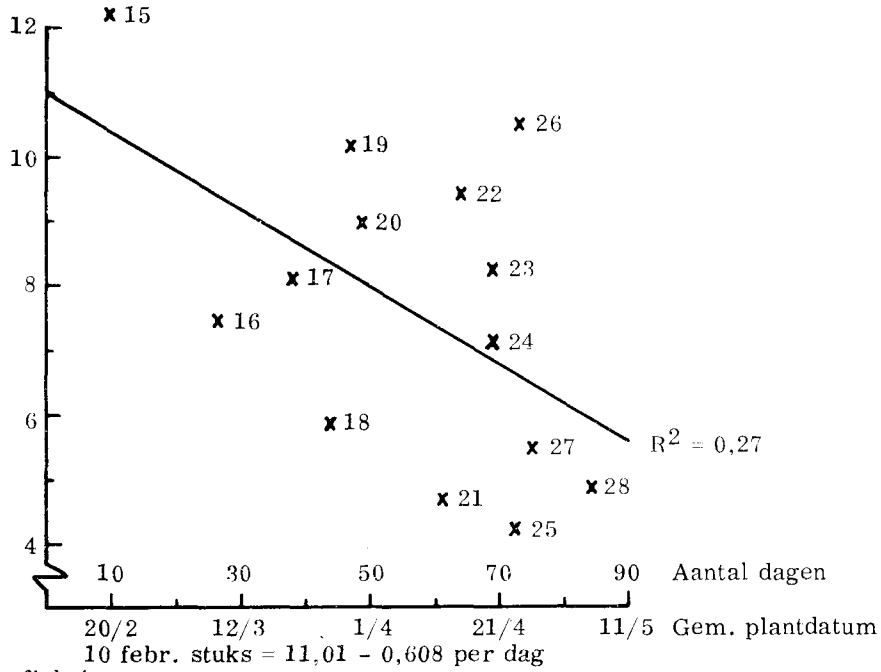
Grafiek 1. Enkele net



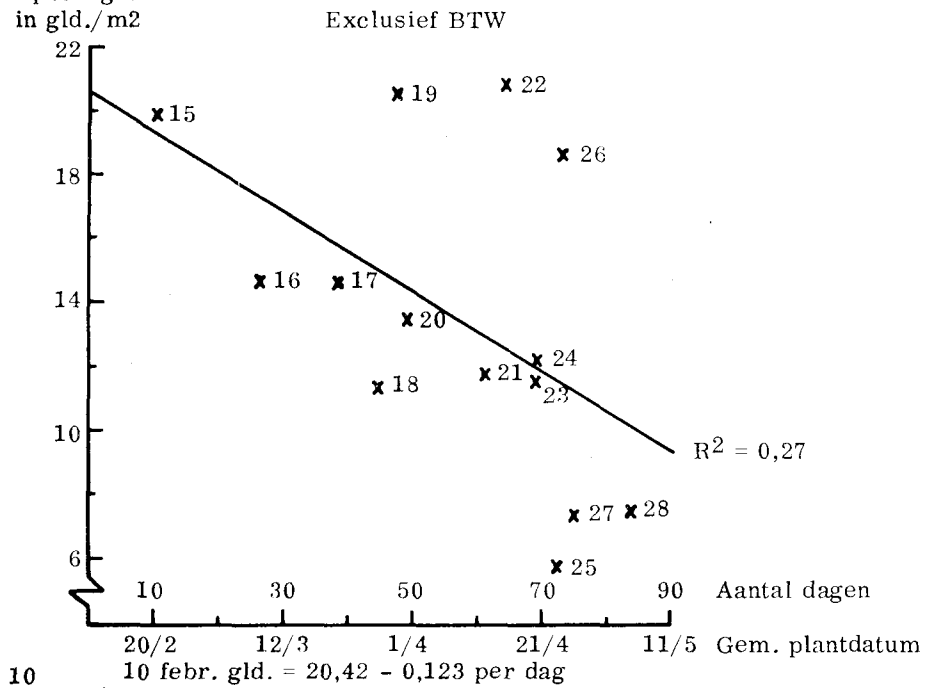
Grafiek 2 28 febr. stuks = 9,78 - 0,127 per dag



Grafiek 3. Ogen
Opbrengst
in stuks/m²



Grafiek 4
Opbrengst
in gld./m²



Overzicht van meloenen per 100 m²

Ras: Enkele Net

Volgnummer	1	2
Kastype:		
Venlo-kassen met houten dek/gooth. %/cm	100/215	
Venlo-kassen overige/gooth. %/cm		100/250
Overige kassen (kapbreedte > 3,20 m) %		
Grond ontsmetten in % v.d. oppervl.:		
stomen (zeilen)	-	-
chemisch	-	-
Geënte planten in % v.d. oppervl.	34	-
Periode van stoken	1/3 - 1/6	5/3 - 30/5
Verwarming door middel van	hetelucht	hetel./verstuiv.
Planten opgekweekt	in perspot	perspot
Grootte v.d. pot	cm 10	10
Plantdata	1/3 - 5/3	5/3
Gemiddelde plantdatum	3/3	5/3
Plantverband	cm 50x203	45x155
Voorgaande teelt in % v.d. oppervl.	sla 100%	sla 100%
Volgende teelt in % v.d. oppervl.	-	sla 100%
Materialen: (voor betreffende teelt)		
Broeimateriaal		
Stro	kg	150
Bolkaf	m ³ 5,1	3,8
Organische mest		
Huur bijen	gld. 10	3
Opbrengsten		
Aanvoerperiode	<u>27/4 - 27/7</u>	<u>30/4 - 24/8</u>
	<u>hoev. prijs</u>	<u>hoev. prijs</u>
Productie t/m wk. 22 (1 juni)	st. 375 132	534 132
Productie t/m wk. 26 (1 juli)	st. 423 133	804 135
Productie t/m wk. 30 (1 aug.)	st.	1104 129
Totale produktie	st. 542 133	1181 124
Totale geldopbrengst (excl. BTW)	gld. 722 1)	1469 2)
Sortering:		
6 stuks per bak	% 9	5
8 " " "	% 35	34
10 " " "	% 31	35
12 " " "	% 16	14
15 " " "	% 8	8
20 " " "	% -	-
Afw./stek (9 per bak)	% 1	4
Waarvan export geschikt	% 78	82

1) Excl. f 93,- uitkering stormschade

2) " f 133,- " "

Overzicht van meloenen per 100 m²
 Ras: Enkele Net

Volgnummer	3	4
Kastype:		
Venlo-kassen met houten dek/gooth. %/cm		
Venlo-kassen overige/goothoogte %/cm	100/250	100/245
Overige kassen (kapbreedte > 3,20 m) %		
Warenhuizen met eenruiters %/cm		
Grond ontsmetten in % v.d. oppervl.:		
stomen (zeilen)	-	-
chemisch	-	-
Geënte planten in % v.d. oppervl.	-	-
Periode van stoken	3/3 - 20/6	3/3 - 30/5
Verwarming door middel van	hetel./verstuiv.	huizen/verstuiv.
Planten opgekweekt	in perspot	perspot
Grootte v.d. pot	cm 10	8
Plantdata	5/3	6/3
Gemiddelde plantdatum	5/3	6/3
Plantverband	cm 43x155	45x153
Voorgaande teelt in % v.d. oppervl.	sla 100%	sla 100%
Volgende teelt in % v.d. oppervl.	chrysanten 100%	sla 100%
Materialen: (voor betreffende teelt)		
Broeimateriaal		
Stro	kg 190	
Compost	m ³	
Bolkaf	m ³ 4,4	4,1
Organische mest		
Huur bijen	gld. 10	6
Opbrengsten		
Aanvoerperiode	<u>4/5 - 27/7</u>	<u>8/5 - 15/8</u>
	<u>hoev.</u> <u>prijs</u>	<u>hoev.</u> <u>prijs</u>
Productie t/m wk. 22 (1 juni)	st. 399 114	393 137
Productie t/m wk. 26 (1 juli)	st. 637 121	564 138
Productie t/m wk. 29 (1 aug.)	st. 961 122	
Totale productie	st. 1 188 111	1 094 113
Totale geldopbrengst (excl. BTW)	gld. 1 319	1 236 2)
Sortering:		
6 stuks per bak	% 6	13
8 " " "	% 33	30
10 " " "	% 29	25
12 " " "	% 21	19
15 " " "	% 5	8
Afw./stek (9 per bak)	% 6	5
Waarvan export geschikt	% 83	74

1) Excl. f 284,- uitkering stormschade

2) Stormschade

5

6

7

8

100/200

100/225

100/200

100/200

-

100

-

-

-

-

-

-

-

-

-

56

9/3 - 30/4
buizen/verstuiw.
perspot17/3 - 31/5
verstuiwers
perspot17/3 - 30/4
buizen/verstuiw.
perspot12/3 - 1/6
hetel./verstuiw.
perspot

10

9

10

9 en 10

9/3

17/3

17/3

12/3 - 23/3

9/3

17/3

17/3

17/3

50x203

45x153

45x203

50x308

sla 100%

sla 100%

sla 100%

sla 100%

sla 100%

sla 100%

chrysanten 100%

chrysanten 100%

210

60

2,1

3,9

3,3

3,7

4

5

6

5

9/5 - 26/7

18/5 - 20/7

28/5 - 22/8

15/5 - 25/7

hoev. prijshoev. prijshoev. prijshoev. prijs

330 133

176 138

183 160

229 134

538 133

448 152

571 140

415 132

749 133

671 130

704 135

898 123

535 126

873

949 1)

1 103

672

13

31

10

11

42

37

48

39

32

19

25

34

7

7

9

9

2

4

1

3

4

2

7

4

90

85

82

88

Overzicht van meloenen per 100 m²

Ras: Enkele Net

Volgnummer		9		10	
Kastype:					
Venlo-kassen met houten dek/gooth.	%/cm				
Venlo-kassen overige /goothoogte	%/cm	100/220			
Overige kassen (kapbreedte > 3,20 m)	%				
Warenhuizen met eenruiters	%/cm			100/195	
Grond ontsmetten in % v.d. oppervl.:					
stomen (zeilen)		-		-	
chemisch		chloorpicr. 100%		-	
Geënte planten in % v.d. oppervl.		100		-	
Periode van stoken		19/3 - 20/5		24/3 - 1/6	
Verwarming door middel van		hetelucht		verstuivers	
Planten opgekweekt	in	perspot		perspot	
Grootte v.d. pot	cm	10		10	
Plantdata		19/3		24/3	
Gemiddelde plantdatum		19/3		24/3	
Plantverband	cm	50x153		46x153	
Voorgaande teelt in % v.d. oppervl.		sla 100%		sla 100%	
Volgende teelt in % v.d. oppervl.		-		sla 100%	
Materialen: (voor betreffende teelt)					
Broeimateriaal					
Compost	m ³	3,1			
Bolkaf	m ³			3,2	
Organische mest					
Bolkaf	kg				
Huur bijen	gld.	9		6	
Opbrengsten					
Aanvoerperiode		14/5 - 6/7		22/5 - 21/8	
		hoev.	prijs	hoev.	prijs
Productie t/m wk. 22 (1 juni)	st.	321	127	122	150
Productie t/m wk. 26 (1 juli)	st.	534	136	299	142
Productie t/m wk. 30 (1 aug.)	st.			554	136
Productie t/m wk. 35 (1 sept.)	st.				
Totale produktie		585	136	680	124
Totale geldopbrengst	gld.	792		846	
Sortering:					
4 stuks per bak	%	-		-	
6 " " "	%	11		15	
8 " " "	%	36		43	
10 " " "	%	32		31	
12 " " "	%	16		6	
15 " " "	%	3		2	
Afw./stek (9 per bak)	%	2		3	
Waarvan export geschikt	%	89		89	

11	12	13	14
	100/230		100/245
100/200		100/215	
-	-	-	-
-	-	chloorpier. 100%	Methalbrom. 100%
-	-	24	-
29/3 - 15/5 hetel./verstuiv.	2/4 - 1/7 hetelucht	10/4 - 15/5 hetelucht	13/4 - 30/5 hylo's
perspot 10	perspot 10	perspot 8 en 10	perspot 8
30/3	2/4	10/4	13/4
30/3	2/4	10/4	13/4
44x153	64x155	43x203	75x160
sla 100%	chrysanten 100%	sla 100%	sla 100%
sla 100%	chrysanten 100%	-	sla 100%
	2,8		
3,1		2,6	
			100
6	5	5	9
<u>29/5 - 28/8</u>	<u>30/5 - 1/8</u>	<u>4/6 - 3/9</u>	<u>22/6 - 13/7</u>
<u>hoev.</u> <u>prijs</u>	<u>hoev.</u> <u>prijs</u>	<u>hoev.</u> <u>prijs</u>	<u>hoev.</u> <u>prijs</u>
2 134	30 198	262 166	198 139
323 147	373 171	404 172	
540 139	536 159	586 154	
		599 152	285 134
715 125	582 152		
895	884	907	381
-	3	-	4
16	34	28	48
45	43	32	15
30	15	21	1
6	3	7	-
1	-	5	-
2	2	7	32
90	93	83	55

Overzicht van meloenen per 100 m²

Ras: Ogen

Volgnummer	15	16
Kastype:		
Venlo-kassen met houten dek/gooth. %/cm		
Venlo-kassen overige/goothoogte %/cm	100/205	100/195
Overige kassen (kapbreedte > 3,20 m) %		
Grond ontsmetten in % v d. oppervl.:		
stomen (zeilen)	100	-
chemisch	-	Methylbrom. 100%
Geënte planten in % v.d oppervl.		
	-	60
Periode van stoken		
Verwarming door middel van	17/2-15/7 buizen	6/3-12/8 buizen/verstuiv.
Planten opgekweekt in perspot		
Grootte v d. pot	cm 8	perspot 10
Plantdata		
Gemiddelde plantdatum	20/2	8/3
Plantverband	cm 20/2	8/3
	cm 30x150	75x153 60% 1) 49x153 40%
Voorgaande teelt in % v.d. oppervl		
	sla 100%	sla 100%
Volgende teelt in % v.d. oppervl.		
	sla 100%	-
Materialen: (voor betreffende teelt)		
Broeimateriaal		
Stro	kg 1 090	
Bolkaf	m ³	
Organische mest		
Rotte mest	kg	
Bolkaf	kg	
Gemengde mest	m ³	1,8
Huur bijen	gld. 5	8
Onbrengrsten		
Aanvoerperiode		
	21/5-10/10	16/5-15/8
	<u>hoev.</u> <u>prijs</u>	<u>hoev.</u> <u>prijs</u>
Productie t/m wk. 22	st. 426 185	110 249
Productie t/m wk. 26	st. 759 185	353 266
Productie t/m wk. 30	st. 984 177	597 223
Productie t/m wk. 35	st. 1 087 170	
Productie t/m wk. 39	st. 1 197 164	
Totale produktie	st. 1 223 163	735 200
Totale geldopbrengst (excl. BTW)	gld. 1 992	1 472
Sortering:		
6 stuks per bak	% -	2
8 " " "	% 3	12
10 " " "	% 17	29
12 " " "	% 37	28
15 " " "	% 32	14
20 " " "	% 8	6
24 " " "	% 2	3
30 " " "	% 1	3
Afw./stek	% -	3
waarvan export geschikt	% 86	87

1) 2 stengelsysteem

17

18

19

20

21

100/260	100/215	100/210	100/210	100/255
-	-	-	-	-
-	-	CpA 100%	Methylbrom. 100%	Methylbrom. 100%
-	-	-	-	-
20/3-30/6 buizen	22/3-15/5 buizen/verstuiw.	29/3-30/6 verstuiver	31/3-30/4 hetelucht	11/4-15/5 buizen
perspot 9	perspot 10	perspot 10	perspot 8 en 10	perspot 8 en 10
20/3	26/3	29/3	31/3	12/4
20/3	26/3	29/3	31/3	12/4
50x160	50x160	50x160	35x153	45x160
sla 100%	sla 100%	sla 100%	andijvie 100%	andijvie 100%
sla 100%	sla 100%	sla 100%	andijvie 100%	chrysantem 100%

2,0

230

960

14

0,1

3

4

2,6

4

44

5

3

18/5-3/9		6/6-28/8		8/6-14/9		22/6-8/10		22/6-22/7	
hoev.	prijs	hoev.	prijs	hoev.	prijs	hoev.	prijs	hoev.	prijs
129	171								
506	211	311	226	386	244	13	191	74	252
618	199	375	216	485	233	498	187		
800	181			847	217	599	177		
						862	153		
802	181	583	193	1 011	203	895	151	463	254
1 455		1 131		2 049		1 349		1 178	
-		4		9		4		6	
2		15		32		12		45	
5		34		26		23		25	
34		32		22		27		14	
24		12		7		15		6	
11		1		2		12		1	
23		-		-		5		2	
-		-		-		2		1	
1		2		2		-		-	
70		70		92		83		92	

Overzicht van meloenen per 100 m²

Ras: Ogen

Volgnummer	22	23
Kastype:		
Venlo-kassen met houten dek/gooth. %/cm		
Venlo-kassen overige/goothoogte %/cm	100/240	100/220
Overige kassen (kapbreedte > 3,20 m) %/cm		
Grond ontsmetten in % v.d. oppervl.:		
stomen (zeilen)	-	-
chemisch	Methylbrom. 100%	-
Geënte planten in % v.d. oppervl.	36	100
Periode van stoken	11/4-1/6	20/4-20/5
Verwarming door middel van	hetelucht	hetelucht
Planten opgekweekt	in perspot	perspot
Grootte v.d. pot	cm 10	10
Plantdata	11/4-20/4	20/4
Gemiddelde plantdatum	cm 15/4	20/4
Plantverband	cm 50x160 64% 90x160 36% 1)	90x160 1)
Voorgaande teelt in % v.d. oppervl.	-	sla 100%
Volgende teelt in % v.d. oppervl.	sla 100%	-
Materialen: (voor betreffende teelt)		
Breedmateriaal		
Ruige mest	m ³	
Organische mest		
Bolkaf	kg	80
Gemengde mest	m ³ 2,6	
Huur bijen	gld. 4	4
Opbrengsten		
Aanvoerperiode	15/6-5/10	3/7-12/10
	<u>hoev.</u> <u>prijs</u>	<u>hoev.</u> <u>prijs</u>
Productie t/m wk. 26	st. 278 302	
Productie t/m wk. 30	st. 429 296	278 202
Productie t/m wk. 35	st. 731 249	404 186
Productie t/m wk. 39	st. 940 221	730 148
Totale produktie	st. 946 220	818 140
Totale geldopbrengst (excl. BTW)	gld. 2 086	1 149
Sortering:		
6 stuks per bak	% 8	1
8 " " "	% 53	7
10 " " "	% 17	27
12 " " "	% 17	27
15 " " "	% 5	19
18 " " "	% -	-
20 " " "	% -	7
24 " " "	% -	9
30 " " "	% -	3
Afw./stek	% -	-
Waarvan export geschikt	% 93	76

1) 2 stengelsysteem

24		25		26		27		28	
100/215		100/185		100/240		100/185		100/245	
-	-	-	Methylbrom. 100%	-	Methylbrom. 100%	-	Chloorpier. 100%	-	Methylbrom. 100%
-	-	-	-	-	-	100	-	-	-
20/4-15/5 verstuivers	23/4-7/5 hetelucht	24/4-15/5 verstuivers		26/4-15/5 verstuiver	4/5-18/5 buizen				
perspot 9	perspot 8	perspot 8		perspot 9	perspot 8				
20/4	23/4	24/4-25/4		26/4-22/4	4/5				
20/4	23/4	24/4		26/4	4/5				
50x153	60x153 1)	43x153		50x160 80x160 1)	45x160				
sla 100%	sla 100%	sla 100%		sla 100%	bloemkool 100%				
sla 100%	sla 100%	sla 100%		andijvie 100%	bloemkool 100%				
				1,4					
1,5								100	
5	5	3		6					
<u>9/7-21/9</u>		<u>13/7-6/8</u>		<u>3/7-17/10</u>		<u>12/7-25/10</u>		<u>19/7-10/10</u>	
hoev.	prijs	hoev.	prijs	hoev.	prijs	hoev.	prijs	hoev.	prijs
309	221	382	140	444	216	336	166	71	147
466	203			736	195	435	155	393	162
				920	182	489	144	471	156
704	171	417	134	1 049	178	544	136	484	155
1 204		560		1 864		739		752	
6		-		3		-		4	
28		4		29		1		15	
30		26		34		10		35	
23		38		23		39		29	
12		25		9		35		14	
-		7		-		12		3	
1		-		-		1		-	
-		-		-		2		-	
-		-		-		-		-	
-		-		2		-		-	
80		92		83		89		68	