

BO-02-902-003 Landbouwactiviteiten binnen de Natura 2000-gebieden Haringvliet, Oude Maas en Hollands Diep

Opdrachtgever: Dhr. N. Sibbing
LNV DRZ Zuid
E-mail: s.n.sibbing@minInv.nl

Uitvoerders: Edgar Vos (Edgar.vos@wur.nl)
Irene Bouwma (Irene.bouwma@wur.nl)
Alterra
Centrum Landschap
Droevendaalsesteeg 3
6708 PB Wageningen

Postadres
Postbus 47
6700 AA Wageningen



Inleiding

Op verzoek van het Ministerie van LNV- Regio Zuid is voor 3 Natura 2000 gebieden (Haringvliet, Hollands Diep en Oude Maas) geanalyseerd welk type landbouw en landbouwbedrijven er in de gebieden voorkomen.

Tevens zijn er kaarten gemaakt van de landbouwtypen en locatie van de landbouwbedrijven¹.

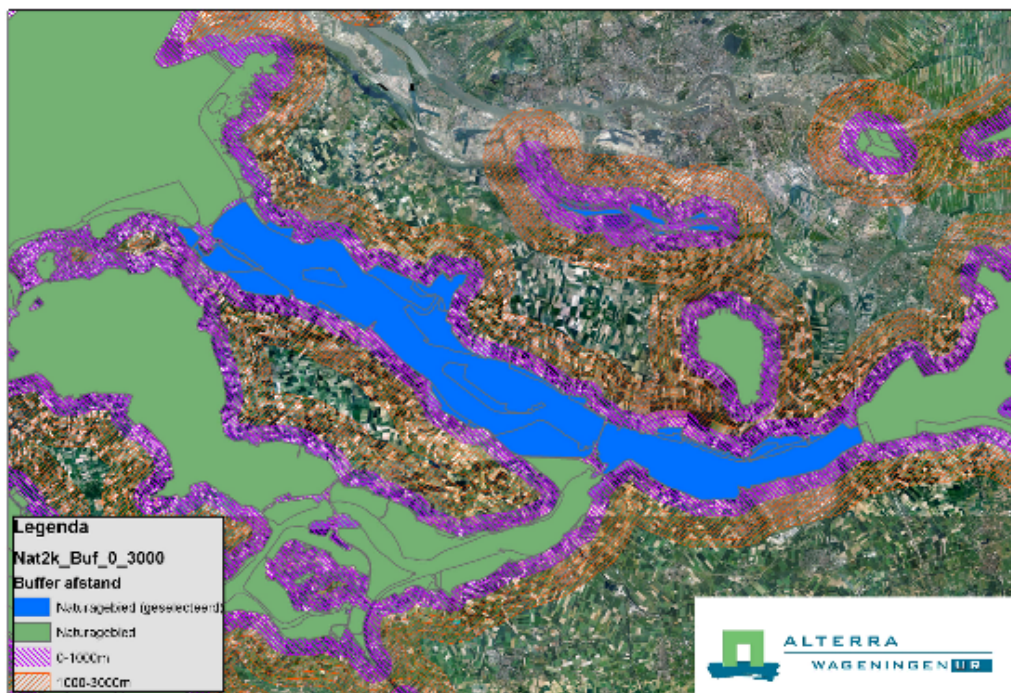
De analyse is uitgevoerd met behulp van de Basis Registratie Percelen (BRP percelen opgaaf 2007, LNV). Voor de begrenzing van de Natura 2000 gebieden is gebruik gemaakt van de begrenzing zoals bekend in september 2008.

Om de landbouwbedrijfstypen in en rondom de gebieden te bepalen, is een koppeling gemaakt tussen het BRP bestand en de GIAB (Geografische Informatie Agrarische Bedrijven, 2007).

Werkwijze

Rond elk van de drie Natura 2000 gebieden (Haringvliet, Hollands Diep en Oude Maas) zijn buffers gelegd (op 250, 500, 1000, 2000 en 3000 meter). Wanneer de rand van twee Natura gebieden minder dan 3000 meter van elkaar verwijderd zijn dan vallen buffers van de twee gebieden samen en kunnen de buitenste buffers zelfs wegvallen. Dit voorkomt dat de oppervlakten van de gewasklassen geen dubbel getelde percelen cq oppervlakten bevatten. Percelen zijn aan het dichtstbijzijnde gebied toegerekend. Figuur 1 geeft de ligging van de gebieden weer en de bufferzones. De buffers zijn over de BRP gelegd en de buffergrenzen doorsnijden de BRP-percelen.

Figuur 1 De drie onderzochte Natura 2000 gebieden en de bufferzones.



Samenvatting resultaten

Op verzoek van het Ministerie LNV zijn zowel overzichten gemaakt die de resultaten weergeven in hoofdcategorieën als de gedetailleerde informatie. In dit document worden de resultaten in hoofdcategorieën gegeven voor 3 zones: In het betreffende Natura 2000 gebied, in de randzone 0- 1000 meter en 1000-3000 meter. Alle detailinformatie is weergegeven in de meegeleverde Excel-tabel.

¹ In verband met privacy is het niet mogelijk om op de kaarten tevens het type bedrijf te vermelden

Oppervlakte landbouwareaal in de 3 gebieden en de randzones

In tabel 1 tot 3 is het oppervlakte landbouwareaal in en rondom de drie gebieden op basis van de 8 hoofdcategorieën weergegeven. In Annex 1 is weergegeven welk type gewassen er vallen onder de in de tabel onderscheiden hoofdcategorieën.

Tabel 1 Gewassen in het Natura 2000 gebied Haringvliet

totaal oppervlak (in hectares) hoofdklasse gewas per randzone	Randzone			Eindtotaal
	In Natura 2000	0-1000m	1000-3000m	
Aardappelen	176	967	1664	2808
Akkerbouw	323	1975	3308	5605
Bos	0	30	44	75
Braak	1	41	59	101
Grassland	586	658	875	2119
Natuurlijk	612	21	54	688
Onbekend			2	2
tuinbouw of blijvende teelt	92	555	896	1544
voedergewas	25	149	202	376
Eindtotaal	1816	4397	7105	13318

Tabel 2 Gewassen in het Natura 2000 gebied HollandsDiep

totaal oppervlak (in hectares) hoofdklasse gewas per zone	In Natura 2000 gebied	Randzone		Eindtotaal
		0-1000m	1000-3000m	
aardappelen		384	715	1099
akkerbouw	56	946	1818	2820
bos	79		0	79
braak		23	61	84
grasland	131	346	351	828
natuurlijk	10	22	31	63
tuinbouw of blijvende teelt		315	485	799
voedergewas	2	100	151	252
Eindtotaal	278	2135	3611	6025

Tabel 3 Gewassen in het Natura 2000 gebied Oude Maas

Totaal oppervlak (in hectares) hoofdklasse gewas per zone	In Natura 2000	Randzone		Eindtotaal
		0-1000m	1000-3000m	
aardappelen	8	144	386	538
akkerbouw	4	535	929	1468
bos	0	2	3	6
braak	0	16	43	59
grasland	19	137	413	570
natuurlijk	0	34	17	51
onbekend	0	2	6	8
tuinbouw of blijvende teelt	0	87	335	422
voedergewas	0	10	58	69
Eindtotaal	32	967	2190	3190

In het Excelbestand is in het werkblad 'samenvatting' bovenstaande tabel opgenomen als ook een tabel die de gedetailleerde gewastype laat zien voor de drie zones (In Natura 2000 gebied, zone

Alterra Edgar Vos/ Irene Bouwma
 0-1000 m en 1000- 3000 m) . In het werkblad getiteld 'draaitabel' is een detailtabel opgenomen waarin voor meer zones (0 -250, 250 -500 m, 500- 1000 m, 1000- 2000 m en 2000- 3000 meter te zien is welke percelen er liggen en aan welk type bedrijf de percelen toebehoren.

Aantal bedrijven in de 3 gebieden en randzone en typering van type bedrijf

In tabel 4-6 zijn per zone het aantal bedrijven weergegeven. Omdat vanwege privacy regels het minimale aantal bedrijven per klasse vijf dient te zijn, was het noodzakelijk om een aantal zones en bedrijfstypen samen te voegen.

Tabel 4 Haringvliet Aantal bedrijven per bedrijfstypen

Bedrijven per bedrijfstypen (aantal)	In Natura 2000 gebied	Aantal bedrijven die grond in randzone hebben (0-1000 m) en niet in het N2000 gebied	Aantal bedrijven die grond in randzone hebben (1000- 3000 m) en niet in het N 2000 gebied ²
Akkerbouw	17	106	189
Gewassen combinaties	8	8	18
Graasdieren	30	36	65
Overige bedrijven (Tuinbouw Blijvende teelt Gewassen - veeteelt combinaties Hokdieren Veeteeltcombinaties)	10	25	60

Tabel 5 Hollands Diep Aantal bedrijven per bedrijfstypen

Bedrijven per bedrijfstypen (aantal)	In Natura 2000 gebied	Aantal bedrijven die grond in randzone hebben (0-1000 m) en niet in het N 2000 gebied	Aantal bedrijven die grond in randzone hebben (1000- 3000 m) en niet in het N 2000 gebied
Akkerbouw	6	45	120
Graasdier	13	17	32
Overige bedrijven (blijvende teelt gewassen veeteelt combi, gewassencombi, tuinbouw)	3	18	39

² Sommige van deze bedrijven hebben ook grond in de zone 0-1000 m. De laatste 2 kolommen kunnen dus niet opgeteld worden.

Tabel 6 Oude Maas Aantal bedrijven en bedrijfstypen

Door het geringe oppervlakte landbouwpercelen in het Natura 2000 gebied de Oude Maas zijn er slechts enkele bedrijven die grond bezitten in het Natura 2000 gebied. Het zijn akkerbouwbedrijven en graasdierbedrijven.

Bedrijfstype	Aantal bedrijven die grond in randzone hebben (0-1000 m) en niet in het N 2000 gebied	Aantal bedrijven die grond in randzone hebben (1000-3000 m) en niet in het N 2000 gebied
Akkerbouw	29	66
Graasdieren	17	34
Tuinbouw	8	21
Overige bedrijven (blijvende teelt, gewassen combinaties en gewas-veeteltcombinaties)	9	21

Annex 1

1.1 Verklaring clustering hoofdcategorieën

De gegevens met betrekking tot gewas zijn samengevoegd in 8 hoofdklassen te weten:

- aardappelen
- akkerbouw
- bos
- braak
- grasland
- natuurlijk
- tuinbouw of blijvende teelt
- voedergewas

In de onderstaande tabel is aangegeven welke gewassen gerekend worden tot deze hoofdklassen.

Hoofdcategorie	Gewas
Aardappelen	Aardappelen als bestrijdingsmateriaal AM: vanggewas
Aardappelen	Aardappelen, cons. op kleigrond (vroeg, loofver voor 15-07)
Aardappelen	Aardappelen, cons. op zand/veen (vroeg, loofver voor 15-07)
Aardappelen	Aardappelen, consumptie-
Aardappelen	Aardappelen, consumptie- op kleigrond
Aardappelen	Aardappelen, consumptie- op zand/veengrond
Aardappelen	Aardappelen, poot (NAK) op kleigrond
aardappelen	Aardappelen, poot op klei, uitgroeiteelt (loofver na 15-08)
aardappelen	Aardappelen, poot op zand/veen, uitgroei (loofver na 15-08)
aardappelen	Aardappelen, poot-
aardappelen	Aardappelen, zetmeel geleverd aan buitenland
aardappelen	Aardappelen, zetmeel-
aardappelen	Aardappelen, zetmeel- TBM pootgoed
aardappelen	Aardappelrassen, poot- op kleigrond
aardappelen	Aardappelrassen, poot- op zand/veengrond
akkerbouw	Bieten, suiker-
akkerbouw	Boekweit
akkerbouw	Gerst, winter-
akkerbouw	Gerst, zomer-
akkerbouw	Gierst
akkerbouw	Graansorgho
akkerbouw	Groenbemesters, niet-vlinderbloemige- (geen groene braak)
akkerbouw	Groenbemesters, vlinderbloemige- (geen groene braak)
akkerbouw	Groenbemestings-gewassen
akkerbouw	Haver
akkerbouw	Hennep
akkerbouw	Karwijzaad (oogst 2002)
akkerbouw	Koolzaad, winter (ook boterzaad)
akkerbouw	Koolzaad, zomer (ook boterzaad)
akkerbouw	Lijnzaad niet van vezelvlas
akkerbouw	Lupinen, niet bittere-
akkerbouw	Luzerne
akkerbouw	Miscanthus (olifantsgras)
akkerbouw	Overige akkerbouwgewassen
akkerbouw	Overige granen

BO-02-902-003 Landbouwactiviteiten binnen Natura 2000-gebieden

Alterra	Edgar Vos/ Irene Bouwma
akkerbouw	Overige nonfood/nonfeedgewassen
akkerbouw	Raapzaad
akkerbouw	Rogge (geen snijrogge)
akkerbouw	Schokkers
akkerbouw	Sojabonen
akkerbouw	Tagetes (zand, loss) (geen groene braak)
akkerbouw	Tarwe, winter-
akkerbouw	Tarwe, zomer-
akkerbouw	Triticale
akkerbouw	Uien, poot en plant (incl. sjalotten)
akkerbouw	Uien, poot- en plant- (incl. sjalotten)
akkerbouw	Uien, zaai
akkerbouw	Uien, zilver
akkerbouw	Vlas, vezel- (niet voor zaai)
akkerbouw	Vlas, vezel- (voor zaai)
akkerbouw	Zonnebloemen
bos	Bos (SBL-regeling)
bos	Bos (incl kerstdennen) met beheersregime, met herplantplicht
bos	Bos (incl kerstdennen) zonder beheersregime, met herplantpli
bos	Bos (set aside regeling)
bos	Bos, blijvend, met herplantplicht
bos	Bos, zonder herplantplicht
braak	Braak (groen, tenminste 6 maanden)
braak	Braak (zwart, minder dan 6 maanden)
braak	Braak (zwart, tenminste 6 maanden)
braak	Braak met bos (SBL regeling, na 28-01-1995)
braak	Braak met bos (SBL-regeling na 28 juni 1995)
braak	Braak met niet in lijst voorkomend non food/non feed-gewas
braak	Braak met voederleguminosen
braak	Braak, zwarte-
braak	Definitief aan de landbouw onttrokken cultuurgrond
grasland	Grasland, blijvend
grasland	Grasland, tijdelijk
natuurlijk	Braak, groene- 10 meter
natuurlijk	Braak, groene- 5 meter
natuurlijk	Braak, natuur -eenjarig
natuurlijk	Braak, natuur -eenjarig met andere overheidsinstantie
natuurlijk	Braak, natuur -meerjarig
natuurlijk	Braak, natuur -meerjarig met andere overheidsinstantie
natuurlijk	Faunaranden
natuurlijk	Grasland natuurlijk
natuurlijk	Grasland, natuurlijk (max. 5 ton drogestof per ha.), tenmins
natuurlijk	Grasland, natuurlijk, minder dan 50% van de oppervlakte bede
natuurlijk	Grasland, natuurlijk, voor 50-75% van de oppervlakte bedekt
natuurlijk	Overige natuurterreinen
onbekend	Onbekend/gewas niet opgegeven
tuinbouw of blijvende teelt	Blauwmaanzaad
tuinbouw of blijvende teelt	Bloembollen en - knollen
tuinbouw of blijvende teelt	Bloemkwekerijgewassen
tuinbouw of blijvende teelt	Bonen, bruine
tuinbouw of blijvende teelt	Boomkwekerij en vaste planten
tuinbouw of blijvende teelt	Cichorei

Alterra	Edgar Vos/ Irene Bouwma
tuinbouw of blijvende teelt	Erwten (groen te oogsten)
tuinbouw of blijvende teelt	Erwten, groene, droog te oogsten (geen conserven)
tuinbouw of blijvende teelt	Fruit
tuinbouw of blijvende teelt	Graszaad
tuinbouw of blijvende teelt	Graszaad, Engels raai
tuinbouw of blijvende teelt	Graszaad, Italiaans
tuinbouw of blijvende teelt	Graszaad, overig
tuinbouw of blijvende teelt	Graszaad, rietzwenkgras
tuinbouw of blijvende teelt	Graszaad, roodzwenkgras, 1e jaar
tuinbouw of blijvende teelt	Graszaad, roodzwenkgras, overjarig
tuinbouw of blijvende teelt	Graszaad, veldbeemd
tuinbouw of blijvende teelt	Graszaad, westerwolds
tuinbouw of blijvende teelt	Graszoden
tuinbouw of blijvende teelt	Groenten
tuinbouw of blijvende teelt	Hazelnoten
tuinbouw of blijvende teelt	Kapucijners
tuinbouw of blijvende teelt	Mais, corncob mix
tuinbouw of blijvende teelt	Mais, korrel-
tuinbouw of blijvende teelt	Mais, suiker-
tuinbouw of blijvende teelt	Pistaches
tuinbouw of blijvende teelt	Stamslabonen
tuinbouw of blijvende teelt	Tuinbonen (droog te oogsten)
tuinbouw of blijvende teelt	Tuinbonen (groen te oogsten)
tuinbouw of blijvende teelt	Tuinbouwzaden
tuinbouw of blijvende teelt	Veldbonen
tuinbouw of blijvende teelt	Walnoten
voedergewas	Bieten, voeder-
voedergewas	Maï's, snij-
voedergewas	Overige voedergewassen

Toelichting bedrijfstypologie

Bij de landbouwtelling (elk jaar in mei) wordt door bijna alle Nederlandse agrarische bedrijven een groot aantal kenmerken geleverd (bv totaal aantal melkkoeien, hectares suikerbiet, etc.) geleverd. Op basis van die landbouwtellingsgegevens worden de bedrijven in type bedrijven ingedeeld (bv een graasdierbedrijf of akkerbouwbedrijf). Binnen de EU geldt sinds 1978 deze typeringmethode. Per bedrijf worden zo'n 300 gegevens opgeslagen. Die gegevens worden gebruikt om de productie omvang van de bedrijven te berekenen. Daarbij wordt gekeken uit welk cluster van kenmerken het merendeel van de produktie omvang afkomstig is. Dat leidt tot de conclusie tot welk type het bedrijf hoort (bv een graasdierbedrijf, akkerbouwbedrijf, etc.) .