

Banc de Flandres

Marcel Machiels
Rapport C095.14

IMARES Wageningen UR

(IMARES - Institute for Marine Resources & Ecosystem Studies)

Oprichtgever: P. Visser en P. Kuyt
Postbus 59
8320 AB URK

Publicatiedatum: 1 juli 2014

IMARES is:

- een onafhankelijk, objectief en gezaghebbend instituut dat kennis levert die noodzakelijk is voor integrale duurzame bescherming, exploitatie en ruimtelijk gebruik van de zee en kustzones;
- een instituut dat de benodigde kennis levert voor een geïntegreerde duurzame bescherming, exploitatie en ruimtelijk gebruik van zee en kustzones;
- een belangrijke, proactieve speler in nationale en internationale mariene onderzoeksnetwerken (zoals ICES en EFARO).

P.O. Box 68 1970 AB IJmuiden Phone: +31 (0)317 48 09 00 Fax: +31 (0)317 48 73 26 E-Mail: imares@wur.nl www.imares.wur.nl	P.O. Box 77 4400 AB Yerseke Phone: +31 (0)317 48 09 00 Fax: +31 (0)317 48 73 59 E-Mail: imares@wur.nl www.imares.wur.nl	P.O. Box 57 1780 AB Den Helder Phone: +31 (0)317 48 09 00 Fax: +31 (0)223 63 06 87 E-Mail: imares@wur.nl www.imares.wur.nl	P.O. Box 167 1790 AD Den Burg Texel Phone: +31 (0)317 48 09 00 Fax: +31 (0)317 48 73 62 E-Mail: imares@wur.nl www.imares.wur.nl
--------------------------------------------------------------------------------------------------------------------------------------------	----------------------------------------------------------------------------------------------------------------------------------------	-------------------------------------------------------------------------------------------------------------------------------------------	------------------------------------------------------------------------------------------------------------------------------------------------

© 2014 IMARES Wageningen UR

IMARES, onderdeel van Stichting DLO.
KvK nr. 09098104,
IMARES BTW nr. NL 8113.83.696.B16.
Code BIC/SWIFT address: RABONL2U
IBAN code: NL 73 RABO 0373599285

De Directie van IMARES is niet aansprakelijk voor gevolgschade, noch voor schade welke voortvloeit uit toepassingen van de resultaten van werkzaamheden of andere gegevens verkregen van IMARES; opdrachtgever vrijwaart IMARES van aanspraken van derden in verband met deze toepassing.

Dit rapport is vervaardigd op verzoek van de opdrachtgever hierboven aangegeven en is zijn eigendom. Niets uit dit rapport mag weergegeven en/of gepubliceerd worden, gefotokopieerd of op enige andere manier gebruikt worden zonder schriftelijke toestemming van de opdrachtgever.

A_4_3_1-V13.3

Inhoudsopgave

Inhoudsopgave	3
1. Inleiding	4
2. Methoden	5
3. Resultaten	6
4. Kwaliteitsborging	11
Referenties	12
Verantwoording	13
Bijlagen: Kaarten per vistuig per jaar	14

1. Inleiding

In dit rapport beantwoorden wij uw offerteaanvraag van 3 juni waarin u verzocht om waardekaarten en tabellen te leveren van de Banc de Flandres.

2. Methoden

Om tot beantwoording van uw vraag te komen, hebben wij de volgende activiteiten uitgevoerd: Voor de door u aangeleverde scheepslijst met Nederlandse Schepen zijn de beschikbare logboek gegevens en beschikbare VMS gegevens geselecteerd voor de jaren 2011, 2012 & 2013

Voor de reizen waarvoor zowel logboek als VMS registraties beschikbaar waren zijn de gerapporteerde logboek vangsten gekoppeld aan de VMS locaties welke op basis van de snelheid zijn gedetermineerd als vissend. De logboek gegevens die niet gekoppeld konden worden aan VMS registraties zijn per ICES kwadrant opgewerkt.

De gebruikte methode staat uitgebreid beschreven in *Hintzen, N.T.; Coers, A.; Hamon, K. (2013) A collaborative approach to mapping value of fisheries resources in the North Sea (Part 1: Methodology). IJmuiden : IMARES, (Report C001/13) - p. 24.*

De VMS registraties op het detail van een "ping" zijn ruimtelijk gekoppeld aan het gebied Banc de Flandres (Figuur 1).

De vangsten per soort (kg) zijn vermenigvuldigd met de marktprijs (Euro) van de betreffende maand en jaar. Op basis van de opbrengst is bepaald welke drie soorten de hoogste opbrengst opleverde binnen de Banc de Flandres. Deze drie soorten waren tong, schol en tarbot. De opbrengst van de andere soorten is gesommeerd en gepresenteerd als overige soorten.

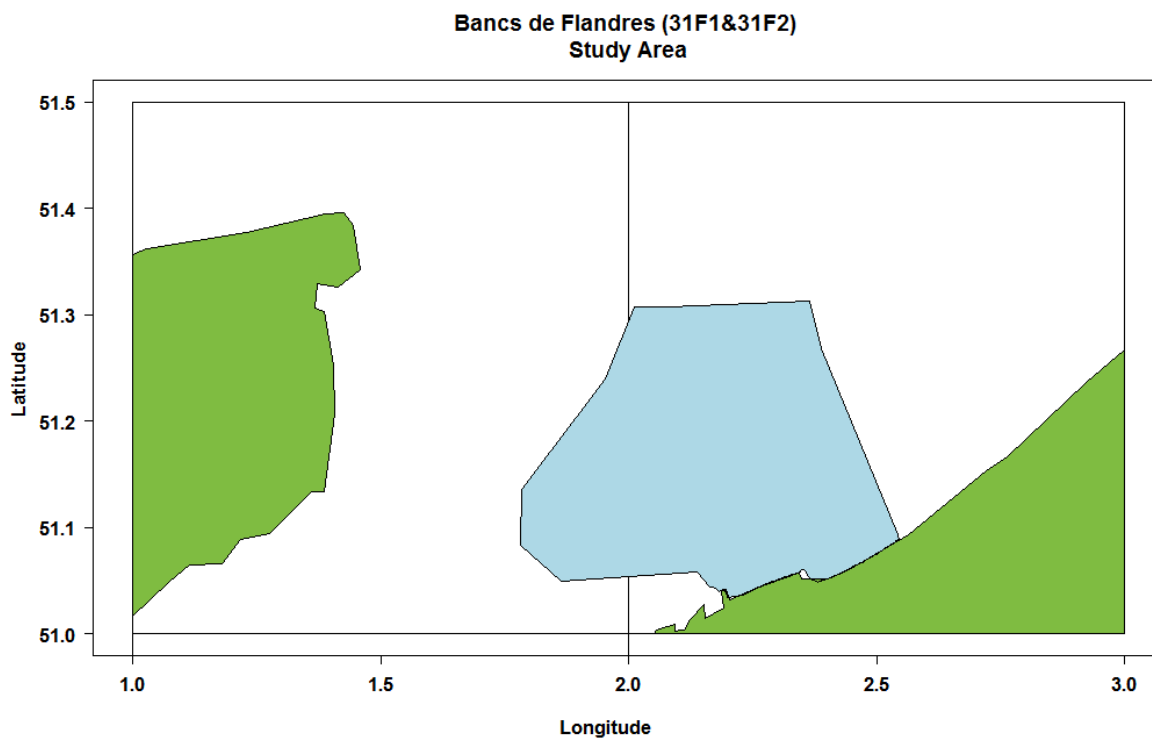
Kaarten van de totale opbrengst in Euro, KG en visduur in dagen over alle schepen en alle soorten te samen is op een ruimtelijke schaal van 3nm bij 3nm gepresenteerd in de resultaten sectie.

In de resultaten sectie zijn ook per jaar en tuigtype de opbrengsten (Euro) en de aanlandingen (kg) voor alle schepen tezamen voor de totale vangst en voor de drie soorten: tong, schol en tarbot apart gegeven. De informatie van tuigtypen waar door minder dan 3 schepen per jaar gebruik van wordt gemaakt, zijn gecombineerd tot een rest categorie (REM).

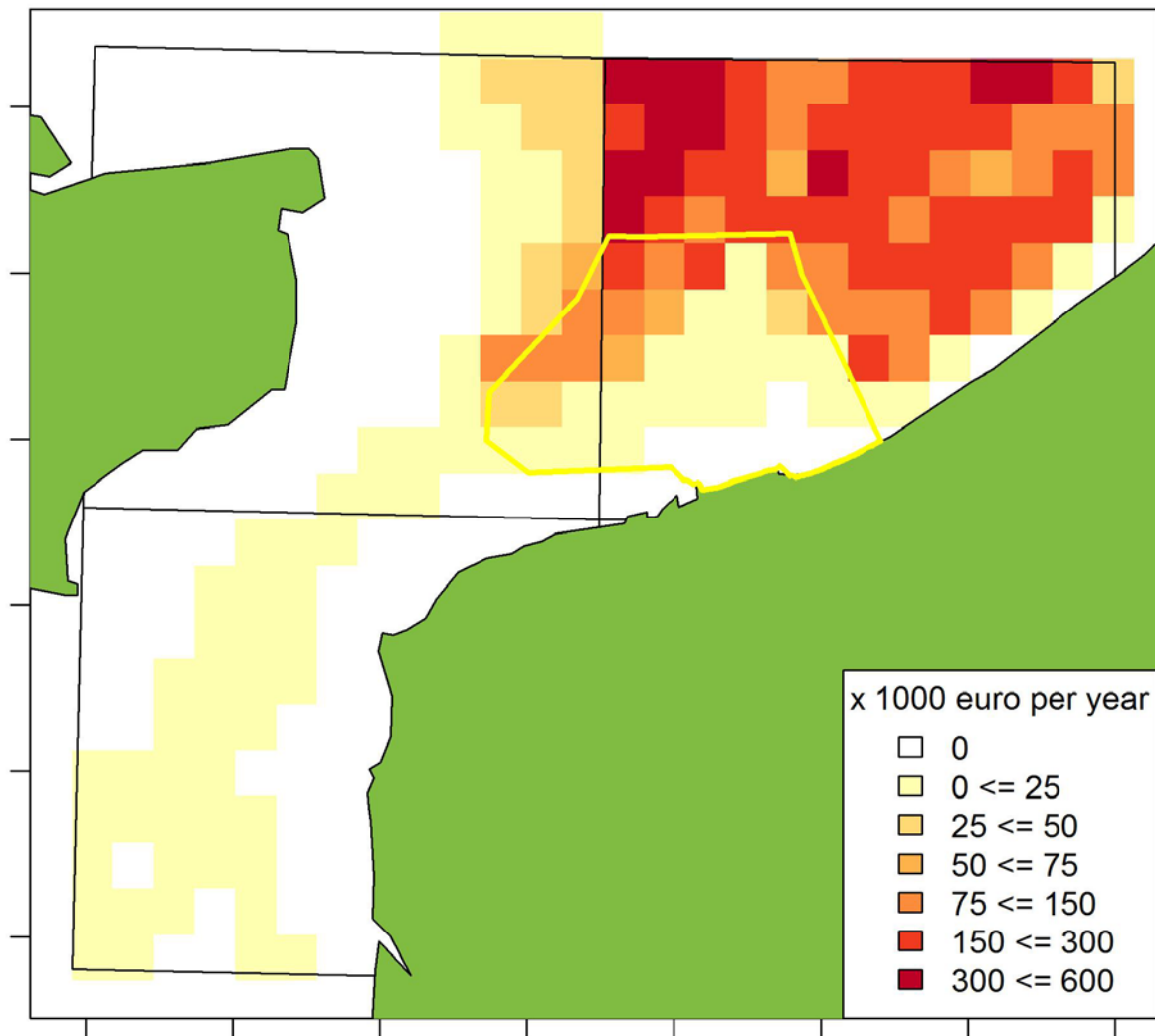
In de bijlage zijn kaarten te vinden van opbrengst, aanlanding en visduur voor de tuigtypen TBB, OTB, SSC, puls en de restcategorie (REM) per jaar

3. Resultaten

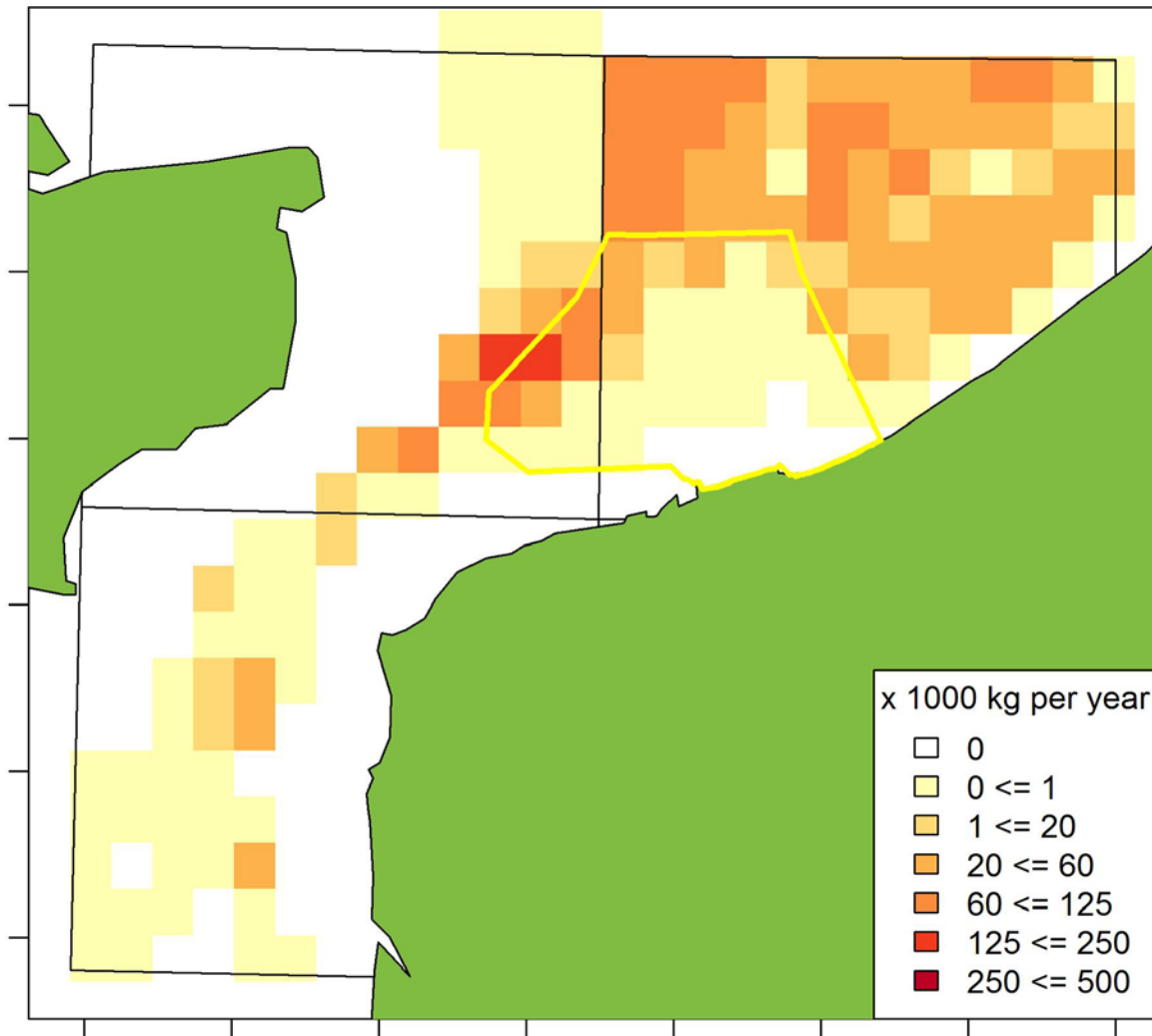
De analyses vinden plaats op basis van alle VMS en logboek gegevens die zich binnen het blauw omkaderde vlak bevinden (BdF, zie figuur 1).



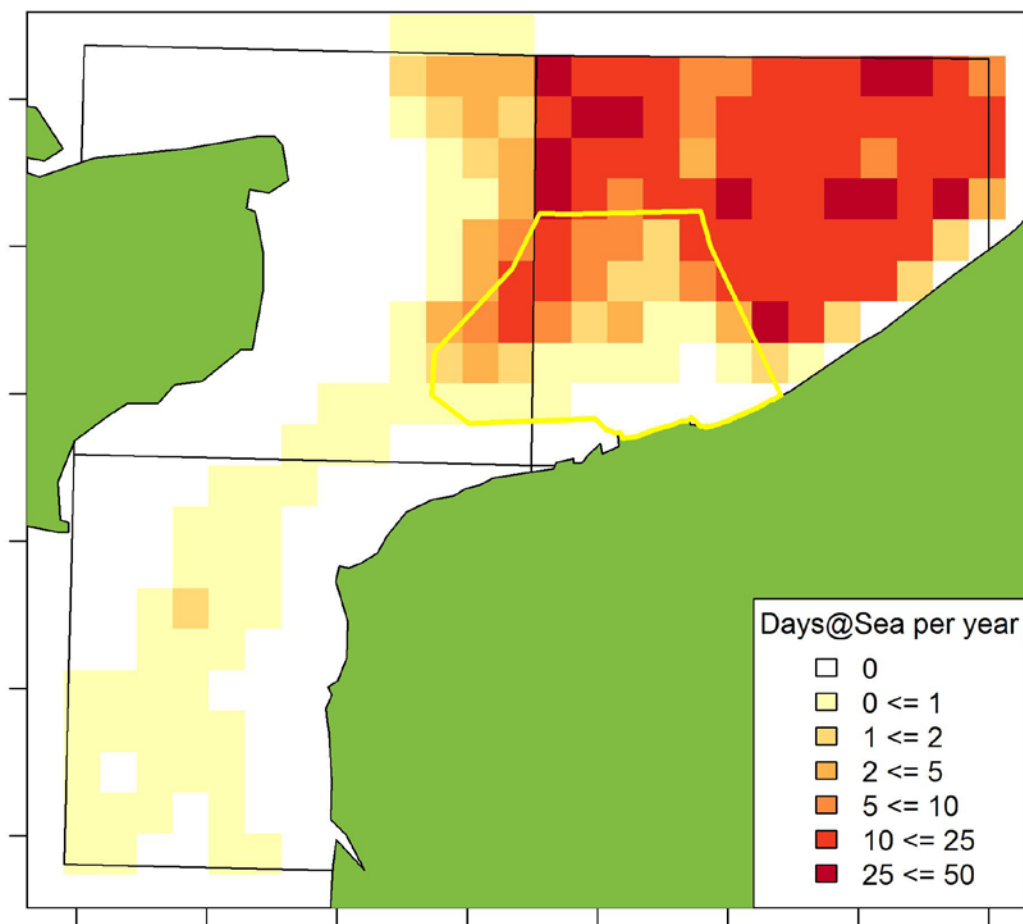
Figuur 1. Locatie Bancs de Flandres (lichtblauw), omgeven door de ICES kwadranten 31F1 (links) en 32F2 (rechts). Het land achter de kustlijn is groen.



Figuur 2. Kaart van de **economische waarde** van de geselecteerde visserij in en rondom BdF (geel omljnd). De waarden zijn geaggregeerd naar vierkanten van 3 bij 3 zeemijl. Donkere gebieden zijn indicaties voor hogere waarden (zie legenda)



Figuur 2. Kaart van de **aanlanding** van de geselecteerde visserij in en rondom Bdf (geel omlijnd). De waarden zijn geaggregeerd naar vierkanten van 3 bij 3 zeemijl. Donkere gebieden zijn indicaties voor hogere aanlandingen (zie legenda)



Figuur 3. Kaart van de **activiteit** van de geselecteerde visserij in en rondom BdF (geel omlijnd). De waarden zijn geaggregeerd naar vierkanten van 3 bij 3 zeemijl. Donkere gebieden zijn indicaties voor hogere activiteiten (zie legenda)

Tabel 1. Overzicht van activiteit, aanlandingen en economische waarde van de geselecteerde visserij in de BdF per tuig en jaar. DAS is Days at Sea.

GEAR	YEAR	DAS	KG_PLE	KG_SOL	KG_TUR	KG_REST	KG_TOTAL	€_PLE	€_SOL	€_TUR	€_REST	€_TOTAL	ML
OTB	2011	3.5	103	0	0	2252	2354	157	0	0	4198	4355	21
puls	2011	3.7	855	650	5	855	2365	999	7048	58	880	8984	24
REM	2011	17.9	392	0	0	807245	807637	531	0	0	345298	345829	37
SSC	2011	38	1663	0	0	88121	89784	2431	0	0	317511	319942	35
TBB	2011	96.7	91380	47391	7600	89741	236112	114292	510957	76910	142211	844370	34
OTB	2012	5	245	0	0	4357	4602	380	0	0	8195	8575	20
puls	2012	43	8578	26029	1424	11478	47509	12584	264328	13168	19168	309248	24
REM	2012	5.7	147	0	0	386809	386956	234	0	0	139068	139301	37
SSC	2012	19.8	1092	0	0	56598	57690	1673	0	0	159295	160968	35
TBB	2012	64.5	62847	58968	6588	71278	199681	90249	577804	59709	163197	890959	42
OTB	2013	1.4	35	0	0	330	365	53	0	0	634	687	20
puls	2013	85.9	54145	70507	5491	49589	179733	77989	686801	49013	107105	920909	28
REM	2013	1	60	0	0	2909	2969	86	0	0	6569	6656	34
SSC	2013	43.1	1776	0	0	130481	132257	2650	0	0	367088	369738	35
TBB	2013	33.2	42371	22697	4499	29523	99091	60900	225696	40249	71964	398809	42

4. Kwaliteitsborging

IMARES beschikt over een ISO 9001:2008 gecertificeerd kwaliteitsmanagementsysteem (certificaatnummer: 124296-2012-AQ-NLD-RvA). Dit certificaat is geldig tot 15 december 2015. De organisatie is gecertificeerd sinds 27 februari 2001. De certificering is uitgevoerd door DNV Certification B.V. Daarnaast beschikt het chemisch laboratorium van de afdeling Vis over een NEN-EN-ISO/IEC 17025:2005 accreditatie voor testlaboratoria met nummer L097. Deze accreditatie is geldig tot 1 april 2017 en is voor het eerst verleend op 27 maart 1997; deze accreditatie is verleend door de Raad voor Accreditatie.

Referenties

Hintzen, N.T.; Coers, A.; Hamon, K. (2013) A collaborative approach to mapping value of fisheries resources in the North Sea (Part 1: Methodology). IJmuiden : IMARES, (Report C001/13) - p. 24

Verantwoording

Rapportnummer : C095.14

Projectnummer : 4301000005

Dit rapport is met grote zorgvuldigheid tot stand gekomen. De wetenschappelijke kwaliteit is intern getoetst door een collega-onderzoeker en het betreffende afdelingshoofd van IMARES.

Akkoord: Niels T. Hintzen
Onderzoeker visserij

Handtekening:



Datum: 24 juni 2014

Akkoord: John H.M. Schobben
Hoofd afdeling Vis

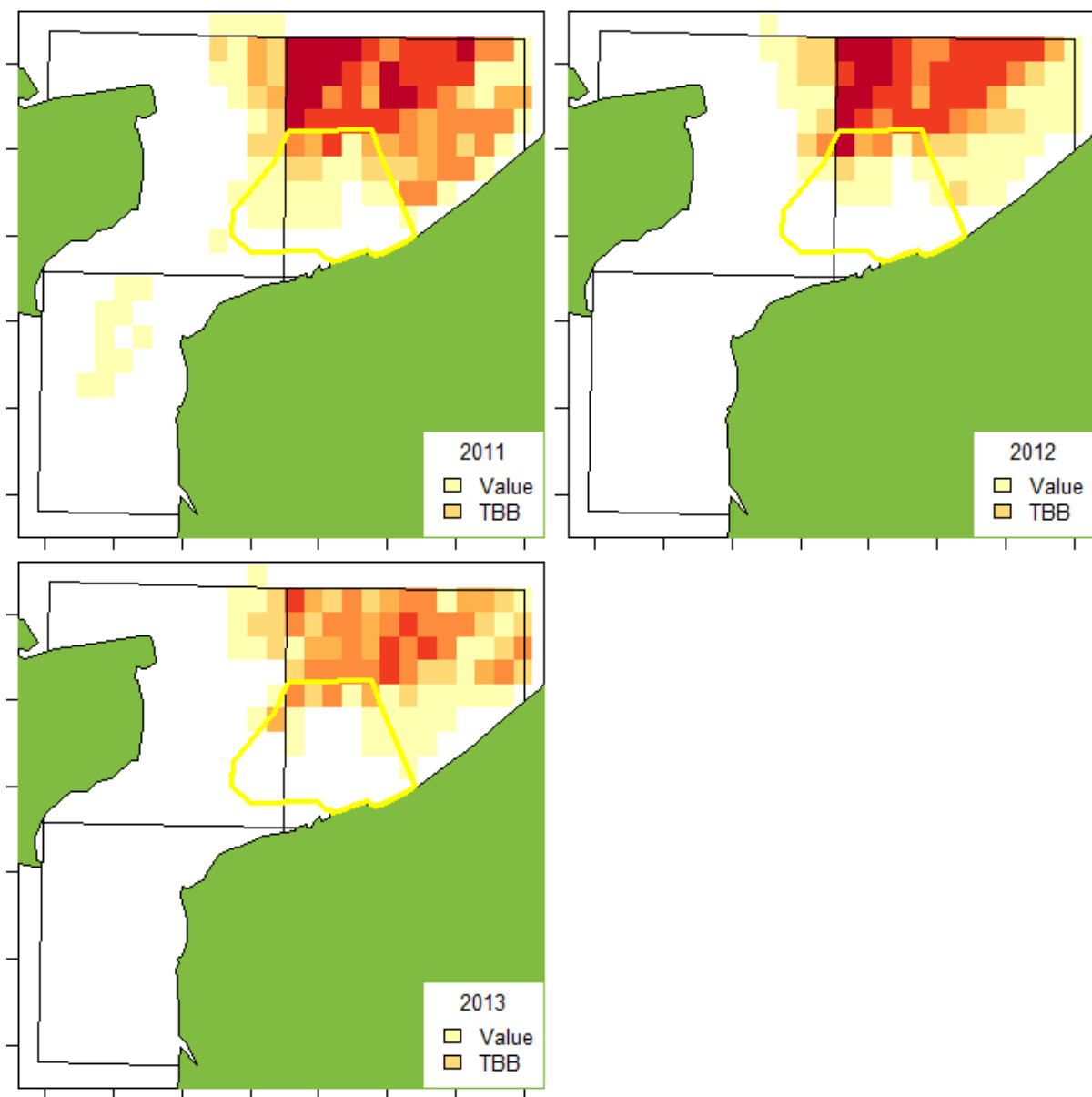
Handtekening:



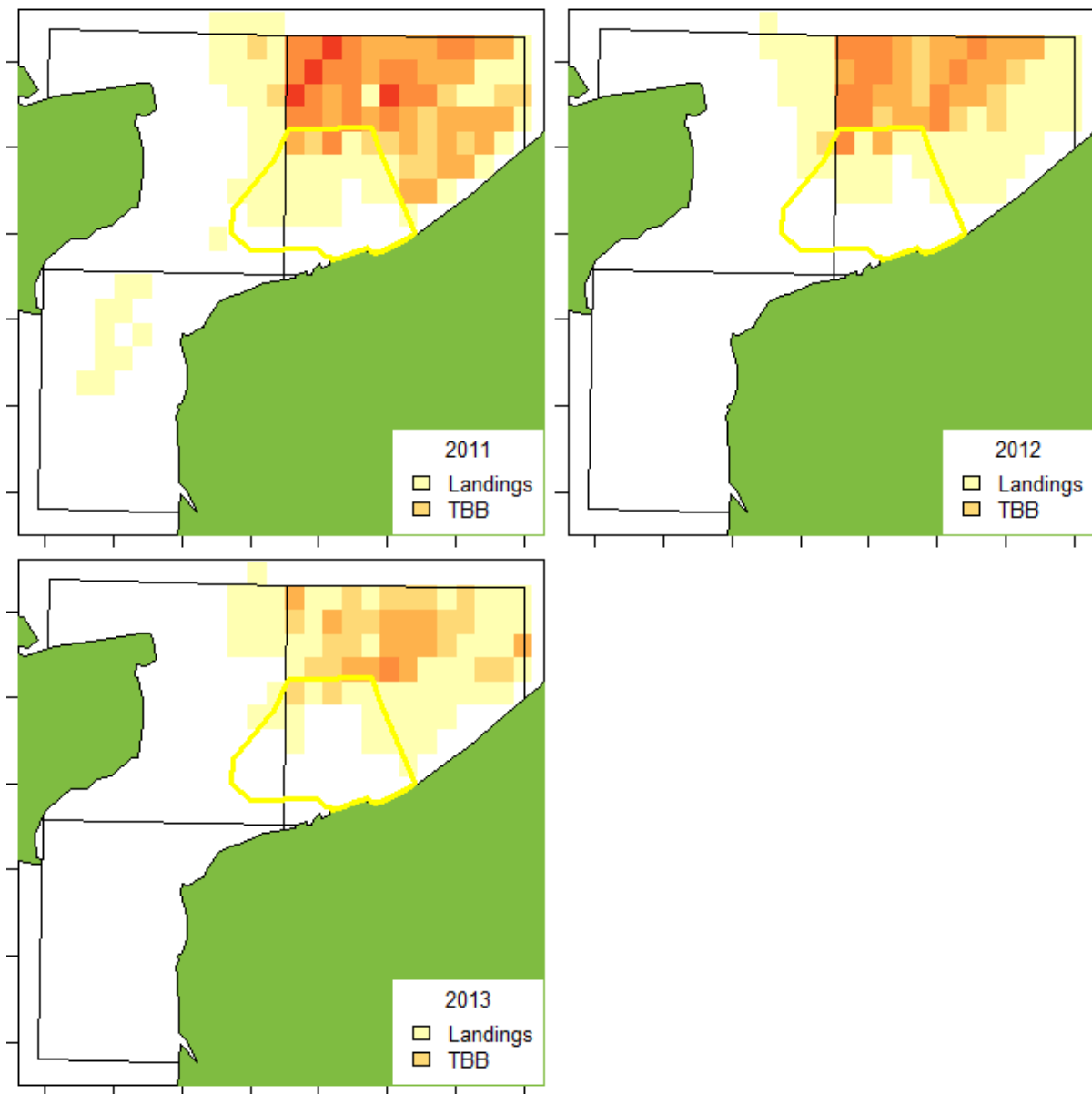
Datum: 1 juli 2014

Bijlagen: Kaarten per vistuig per jaar

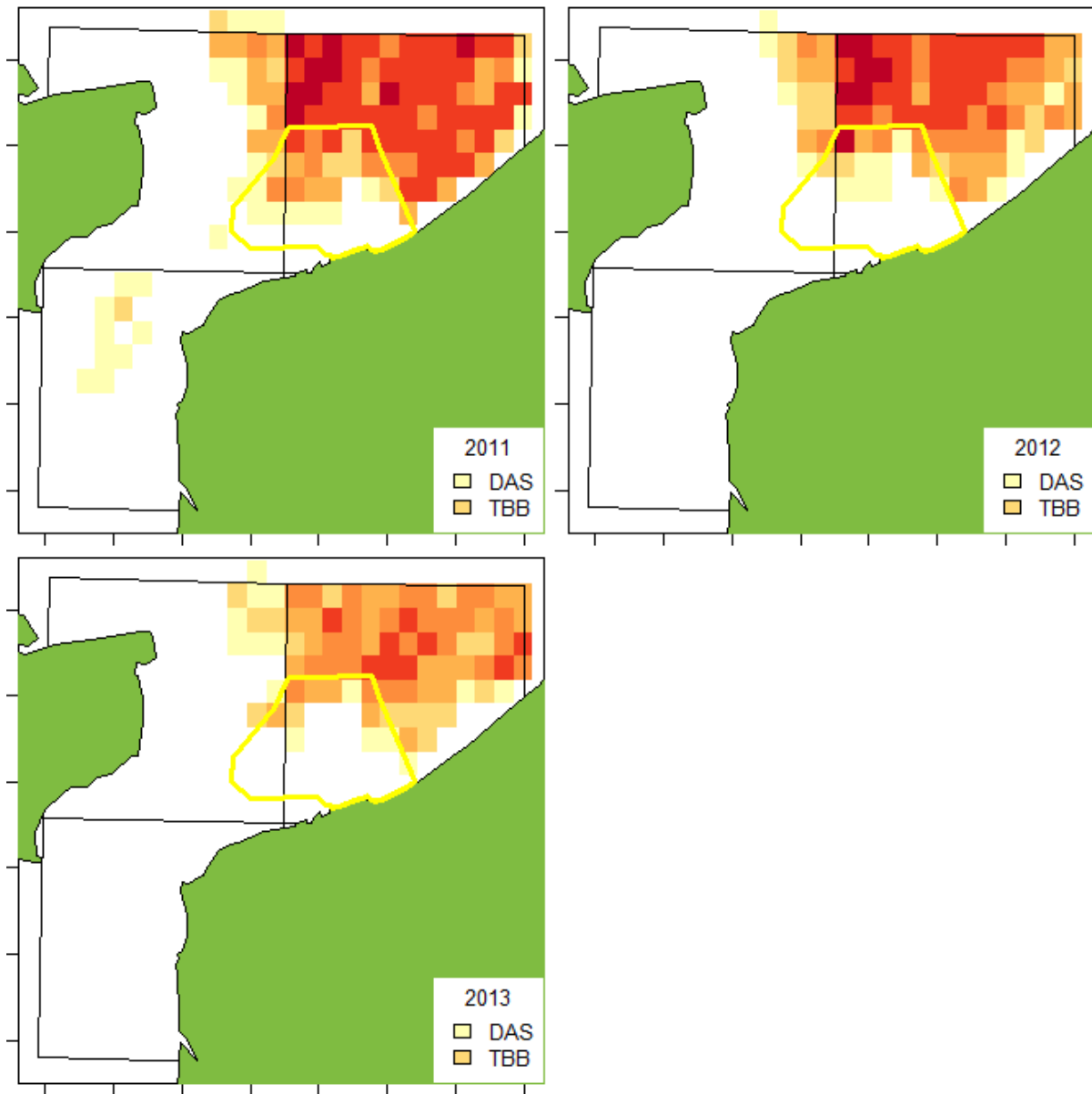
TBB: Economische Waarde



TBB: Aanlanding

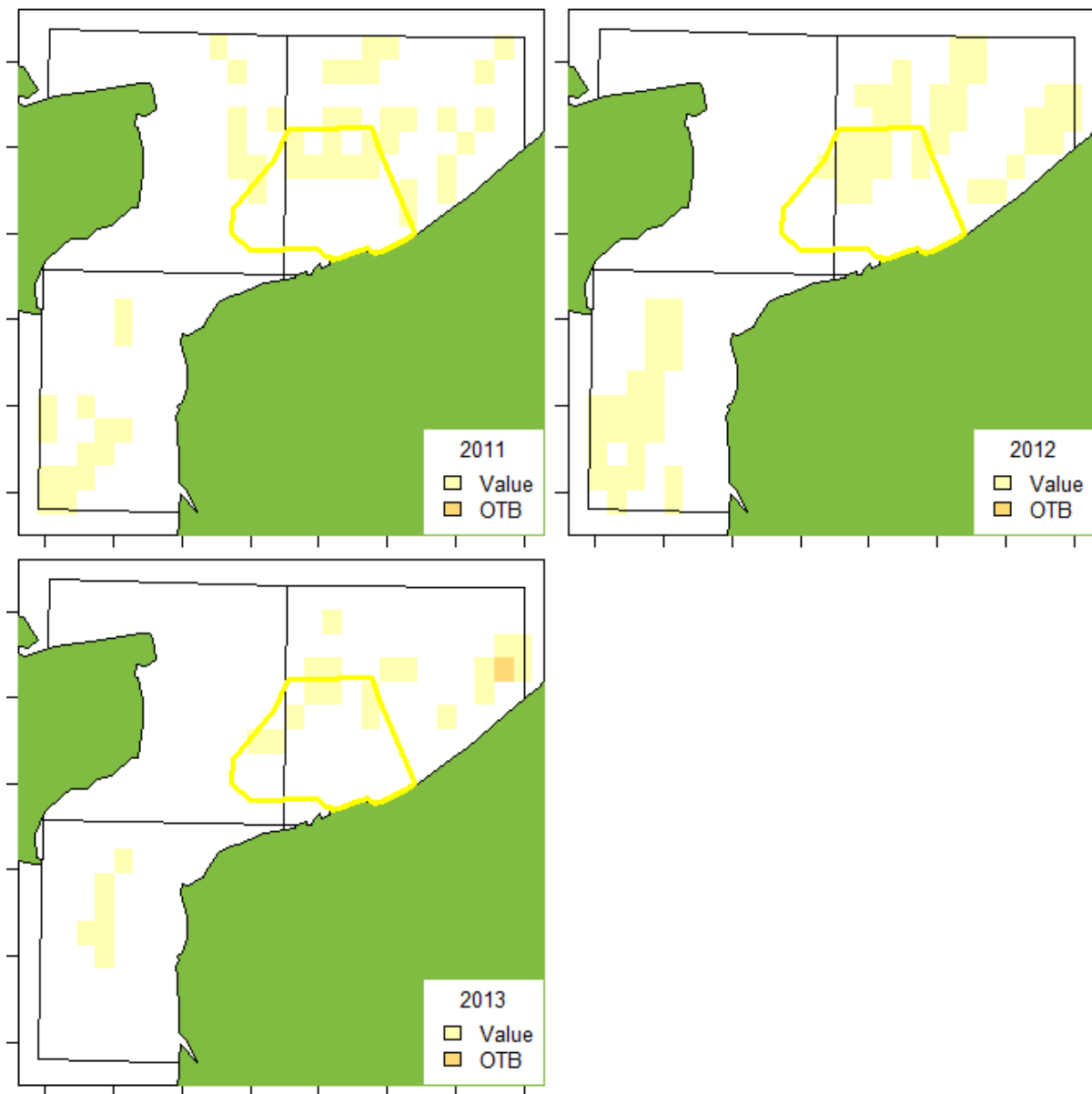


TBB: Activiteit



Kaarten van de economische waarde (p13), de aanlanding (p14) en de activiteit (p15) van de TBB visserij in en rondom BdF (geel omlijnd). De waarden zijn geaggregeerd naar vierkanten van 3 bij 3 zeemijl. Donkere gebieden zijn indicaties voor hogere waarden (zie legenda's figuren 1 t/m 3)

OTB: Economische Waarde



OTB: Aanlanding

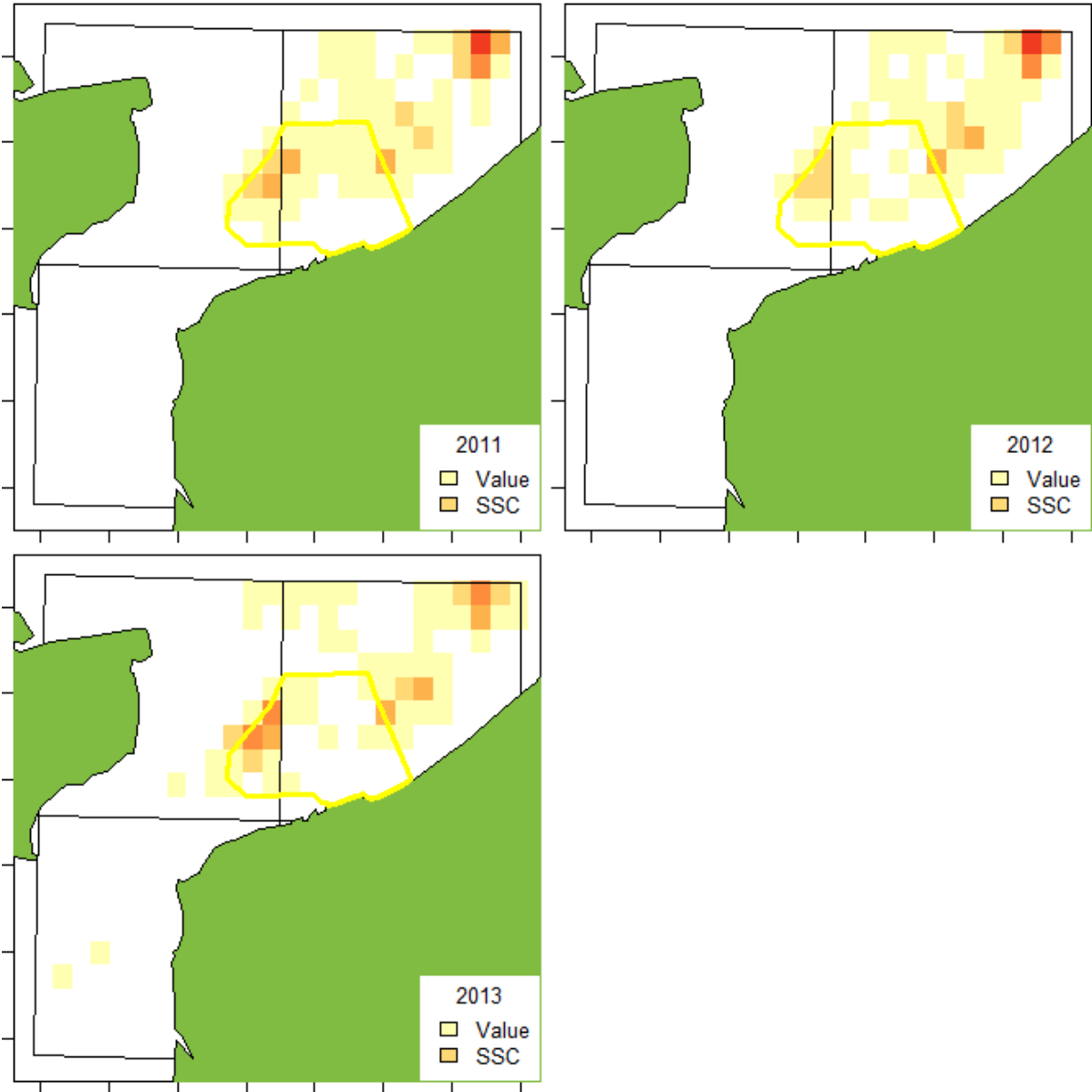


OTB: Activiteit

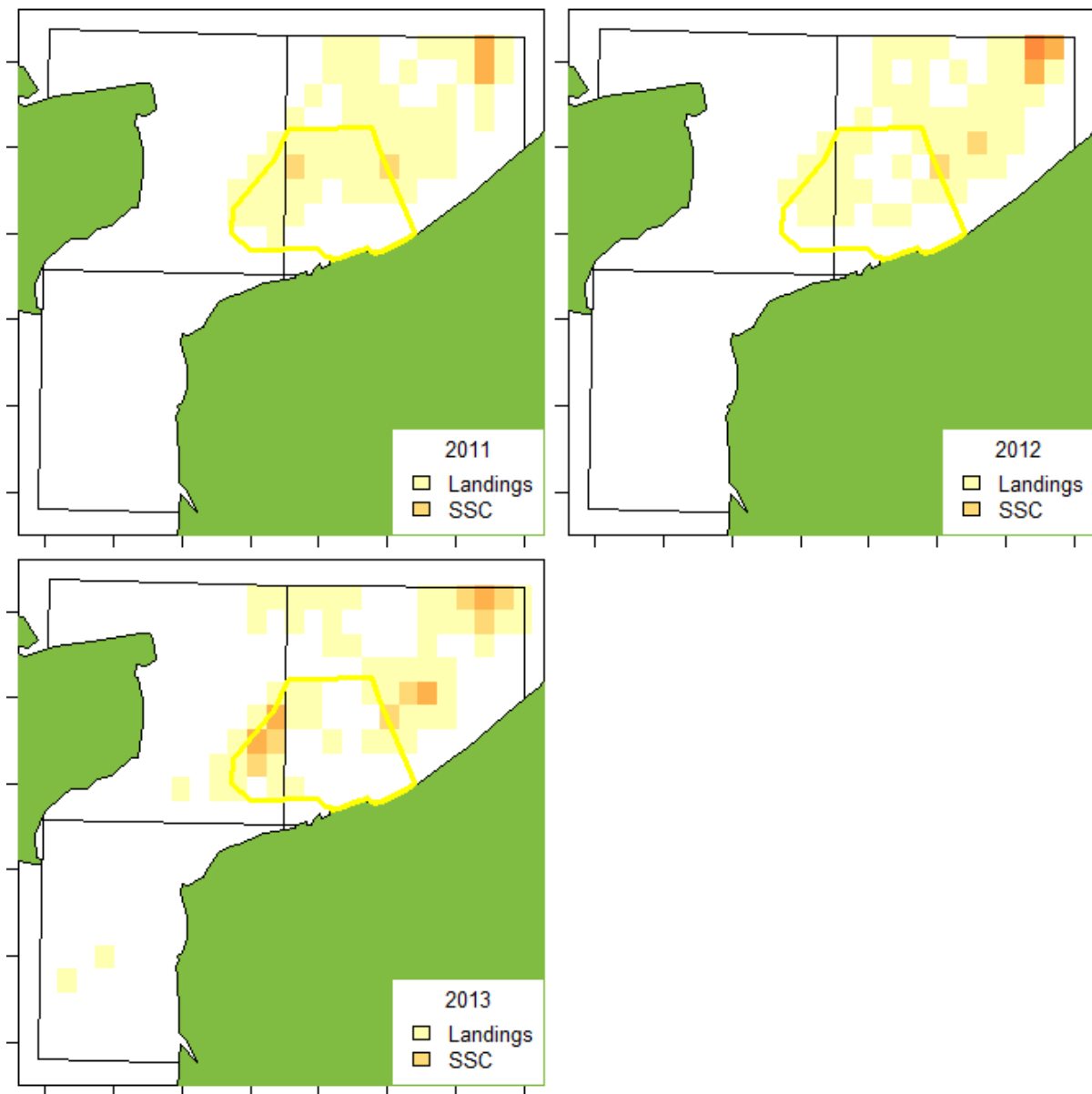


Kaarten van de economische waarde (p16), de aanlanding (p17) en de activiteit (p18) van de OTB visserij in en rondom BdF (geel omlijnd). De waarden zijn geaggregeerd naar vierkanten van 3 bij 3 zeemijl. Donkere gebieden zijn indicaties voor hogere waarden (zie legenda's figuren 1 t/m 3)

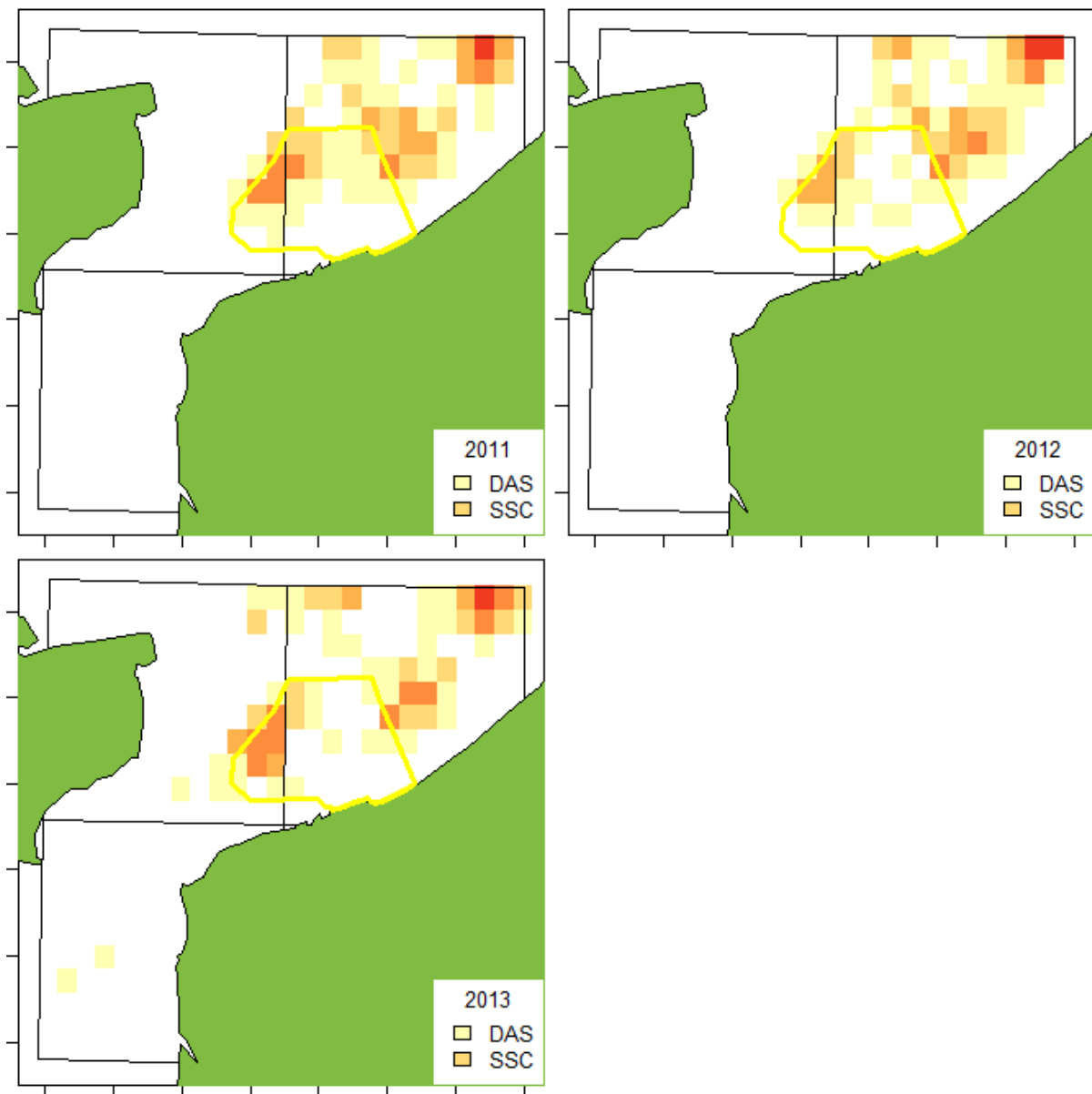
SSC: Economische Waarde



SSC: Aanlanding

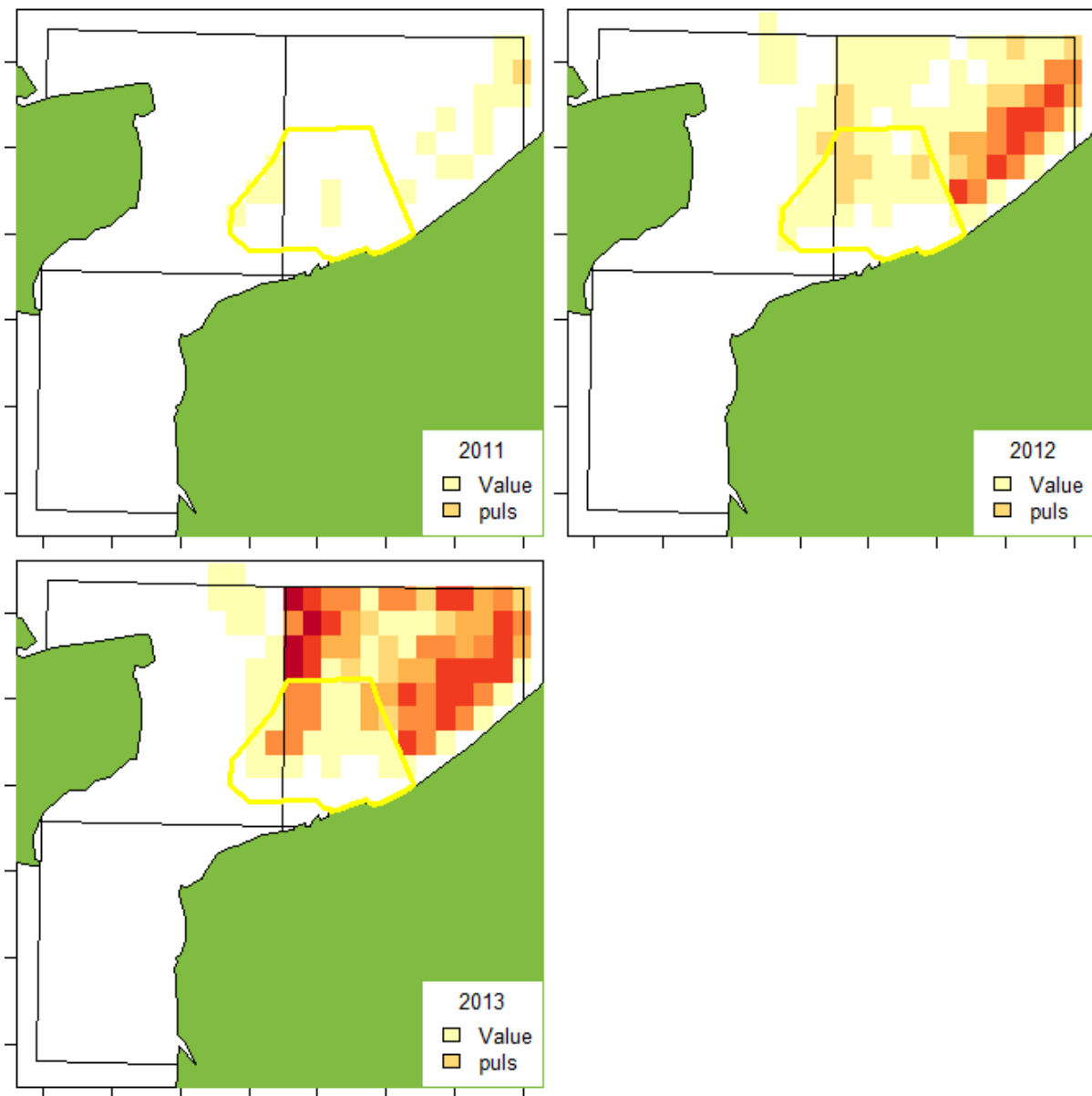


SSC: Activiteit



Kaarten van de economische waarde (p19), de aanlanding (p20) en de activiteit (p21) van de SSC visserij in en rondom BdF (geel omlijnd). De waarden zijn geaggregeerd naar vierkanten van 3 bij 3 zeemijl. Donkere gebieden zijn indicaties voor hogere waarden (zie legenda's figuren 1 t/m 3)

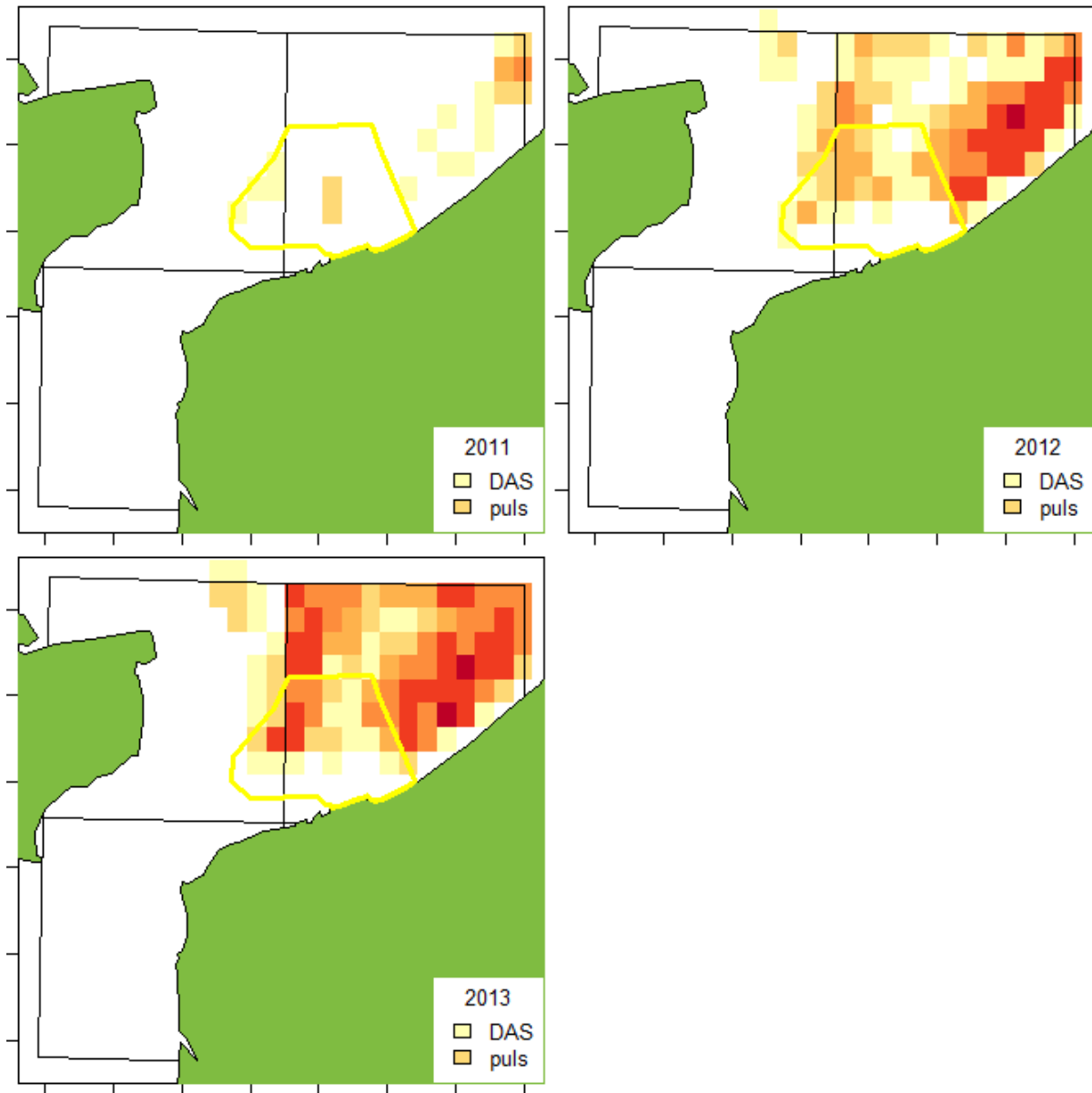
pulse: Economische Waarde



pulse: Aanlanding



pulse: Activiteit



Kaarten van de economische waarde (p22), de aanlanding (p23) en de activiteit (p24) van de puls visserij in en rondom BdF (geel omlijnd). De waarden zijn geaggregeerd naar vierkanten van 3 bij 3 zeemijl. Donkere gebieden zijn indicaties voor hogere waarden (zie legenda's figuren 1 t/m 3)

Restcategorie: Economische Waarde



Restcategorie: Aanlanding



Restcategorie: Activiteit



Kaarten van de economische waarde (p25), de aanlanding (p26) en de activiteit (p27) van de restgroepvisserij in en rondom BdF (geel omlijnd). De waarden zijn geaggregeerd naar vierkanten van 3 bij 3 zeemijl. Donkere gebieden zijn indicaties voor hogere waarden (zie legenda's figuren 1 t/m 3)