

L
25

00

LANDBOUW-ECONOMISCH INSTITUUT



ONDERZOEK NAAR DE OPBRENGSTEN VAN SNIJGROEN
IN HET WESTLAND

Teeltjaar 1967

Overzicht No. 388

Publikatie toegestaan, mits met duidelijke bronvermelding

388

CONRADKADE 175 - DEN HAAG - TELEFOON (070) 61 41 61

225 3506

ONDERZOEK NAAR DE OPBRENGSTEN
VAN SNIJGROEN IN HET WESTLAND

Teeltjaar 1967

Overzicht No. 388

Afdeling Tuinbouw

L 25

388



Landbouw-Economisch Instituut - Conradkade 175 - 's-Gravenhage - Tel.61.41.61
Publikatie toegestaan, mits met duidelijke bronvermelding

INHOUD

	Blz.
WOORD VOORAF	5
ALGEMENE TOELICHTING	7
§ 1. Inleiding	7
§ 2. De deelnemende bedrijven	7
§ 3. De verwerking van de gegevens	8
§ 4. De leeftijd van het gewas	9
§ 5. Vergelijking van de opbrengsten van snijgroen geplant in 1965, 1966 en 1967	10
§ 6. Overzicht van de produktie van snijgroen in het Westland over de jaren 1960 t/m 1967	13
BIJLAGEN	
1. Opbrengsten per bedrijf	17
2. Opbrengsten per waarneming van snijgroen geplant in 1965	22
3. Opbrengsten per waarneming van snijgroen geplant in 1966	25
4. Opbrengsten per waarneming van snijgroen geplant in 1967	29

WOORD VOORAF

In 1966 is een begin gemaakt met het verzamelen van opbrengstgegevens van snijgroen (*Asparagus plumosus*) op een aantal bedrijven in het Westland. Deze documentatie is in 1967 voortgezet. De verkregen gegevens zijn van waarde als voorlichtingsmateriaal, en zullen als basis dienen voor bedrijfseconomisch onderzoek in de teelt van snijgroen.

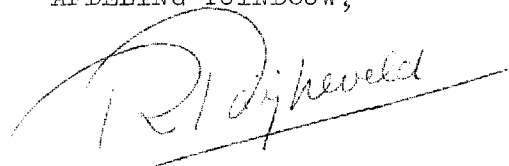
In dit overzicht zijn de cijfers over oogst 1967 samengevat.

De verzameling en verwerking van de gegevens is uitgevoerd door J. Hofland van de afdeling Tuinbouw.

De gegevens van Uw bedrijf zijn opgenomen onder No.

's-Gravenhage, juli 1968

HET HOOFD VAN DE
AFDELING TUINBOUW,



(Drs. R. Rijneveld)

ALGEMENE TOELICHTING

§ 1. I n l e i d i n g

Het snijgroen is na chrysanten, anjers en freesia's het belangrijkste produkt van de bloemisterij in het Westland.

Op de bloemenveiling C.C.W.S. te Honselersdijk, waar bijna alle bloemen van het Westland worden geveild, bedroeg de omzet in 1967 van chrysanten, anjers en freesia's 16,1, 12,3 en 10,9 miljoen gulden. Hierna komt het snijgroen met een omzet van 3,7 miljoen gulden in 1967.

Hoewel het aandeel van snijgroen in de totale omzet van de veiling gedurende de laatste jaren wat is teruggelopen, heeft de absolute grootte van de omzet 1) er mede toe bijgedragen een onderzoek in te stellen naar de geldelijke en kwantitatieve opbrengsten van deze teelt (zie tabel 1).

Tabel 1

OMZET VAN SNIJGROEN IN DE JAREN 1960 T/M 1967

	1960	1961	1962	1963	1964	1965	1966	1967
Aandeel in procenten van de totale veilingomzet	10,2	9,8	9,4	8,0	7,0	7,9	6,6	6,2
Omzet van snijgroen bij C.C.W.S. x f. 1000,-	1675	1807	2223	2184	2153	3210	3517	3689

§ 2. D e d e e l n e m e n d e b e d r i j v e n

Het onderzoek over 1967 heeft betrekking op 7 bedrijven die gezamenlijk een aandeel van 12% hebben van de omzet van snijgroen op de veiling C.C.W.S. Er zijn gegevens verwerkt van 21 objecten, waarvan 4 met plantdatum 1965, 8 met plantdatum 1966 en 9 met plantdatum 1967.

In het algemeen zijn het de betere bedrijven waar belangstelling voor onderzoekingen als het onderhavige wordt getoond. Enige selectie bij de werving van de deelnemers is dan ook niet te voorkomen. Een nader inzicht in de representativiteit van de waarnemingen geeft tabel 2. Hierin wordt een overzicht gegeven van de aanvoeren per maand (in procenten van de jaaraanvoer) en van de gemiddelde prijzen per maand, zowel van de deelnemende bedrijven als van de veiling.

Uit de tabel blijkt dat op de deelnemende bedrijven in alle maanden de gemiddelde prijs duidelijk hoger was dan op de veiling, waaruit blijkt dat het onderzoek in dit opzicht niet volkomen representatief is te achten. Bij het aanvoerpatroon zijn de verschillen daarentegen minder groot.

1) Zie ook § 6 van dit overzicht.

Tabel 2

MAANDAANVOEREN OVER 1967 VAN SNIJGROEN (IN PROCENTEN VAN DE JAARAANVOER) EN GEMIDDELDE PRIJZEN IN CENTEN PER BOS

Maand	Percentage van de aanvoer		Gem. prijs in ct. per bos	
	deelnemers	C.C.W.S.	deelnemers	C.C.W.S.
Januari	3,4	7,9	80,8	70,6
Februari	5,0	6,7	98,4	88,8
Maart	11,1	9,6	107,3	100,5
April	6,8	10,1	92,6	79,0
Mei	12,8	12,1	97,6	88,6
Juni	10,0	10,1	60,9	54,6
Juli	11,1	8,6	67,0	59,4
Augustus	10,7	8,3	55,7	48,4
September	6,8	6,8	67,2	53,9
Oktober	6,4	6,6	70,4	57,8
November	8,5	7,0	75,4	67,6
December	7,4	6,2	112,0	92,7
	100,0	100,0	81,6	72,5

§ 3. De verwerking van de gegevens

In de bijlagen 1 t/m 4 zijn de resultaten van het onderzoek vermeld. Per bedrijf zijn hier de geveilde aantallen bossen snijgroen per 100 m² vermeld, de gemiddelde prijs per bos en de opbrengst in gulden per 100 m². Voorts zijn de kwantitatieve opbrengsten en de gemiddelde prijs per bos gegeven over elke maand van het jaar.

Bij de berekening van de opbrengsten per 100 m² per maand is uitgegaan van de oppervlakte die in produktie is. De oppervlakte wordt dan meegerekend als er voor het eerst van getrokken is tot het moment waarop het gewas wordt gerooid. Trekt men van een gewas dat reeds in produktie is, in een bepaald jaar slechts enkele maanden, terwijl het gewas blijft staan voor produktie in een volgend jaar, dan is toch de oppervlakte over het gehele jaar meegerekend (zie figuur 1).

Bij de berekening van de gemiddelde opbrengsten per jaar worden de berekende opbrengsten per maand niet zonder meer opgeteld, daar de producerende oppervlakte in de loop van het jaar door het in produktie komen van jong gewas en het rooien van oud gewas belangrijke wijzigingen kan ondergaan.

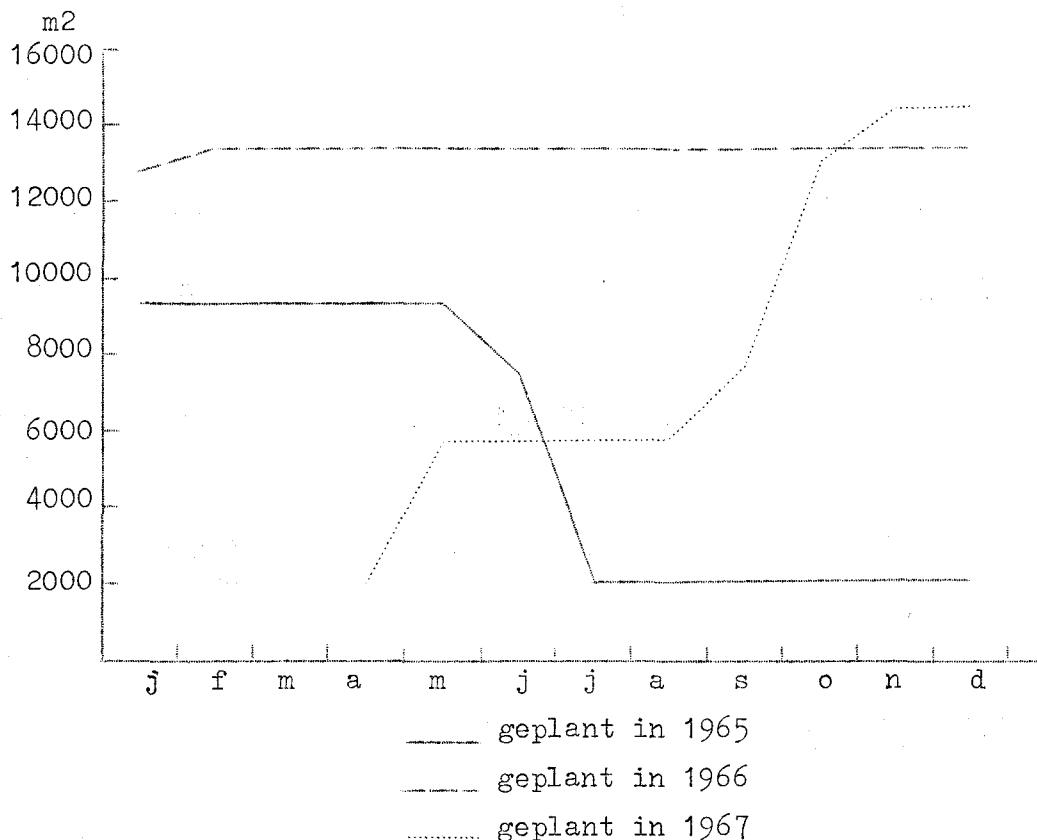
Hiertoe wordt de gemiddelde producerende oppervlakte per jaar berekend, door de totaal toegerekende oppervlakte per maand op te tellen en te delen door het aantal maanden van produktie.

Als voorbeeld kan worden uitgegaan van de gegevens van figuur 1 : gemiddelde producerende oppervlakte =

$$\frac{6 \times 1800 + 1 \times 3300 + 4 \times 2300}{12} = \frac{25.100}{12} = 2091,6 \text{ m}^2.$$

Figuur 2

DE TOTALE IN HET ONDERZOEK OPGENOMEN PRODUCERENDE OPPERVLAKTE SNIJGROEN



Uit de figuur blijkt dat de oppervlakte snijgroen geplant in de loop van 1967, in december 1967 groter is dan de oppervlakte snijgroen geplant in de loop van 1966 in januari 1967, hetgeen dus evenals vorig jaar op een kleine uitbreiding kan duiden.

§ 5. Vergelijking van de opbrengsten van snijgroen geplant in 1965, 1966 en 1967 van de deelnemende bedrijven

In tabel 3 is een vergelijking gegeven van de resultaten van snijgroen van verschillende jaargangen. Uit de tabel blijkt dat de gemiddelde prijs van snijgroen geplant in 1967 het laagst is, wat zijn oorzaak vindt in de prijsdaling na de maand mei. Door het in produktie komen in de loop van het jaar heeft dit gewas niet kunnen profiteren van de hogere prijzen in de eerste vijf maanden van het jaar.

In tabel 3a worden de percentages van de aangevoerde hoeveelheden per sortering van de plantjaren 1965, 1966 en 1967 weergegeven.

Tabel 3

VERGELIJKING VAN HET AANTAL BOSSEN PER 100 M2 EN DE GEMIDDELDE PRIJS PER BOS, VAN SNIJGROEN GEPLANT IN 1965, 1966 EN 1967 EN GEOOGST IN 1967

Maanden	Aantal bossen per 100 m2, geplant in			Gem.prijs per bos in ct. geplant in		
	1965	1966	1967	1965	1966	1967
Januari	114	62	-	78	94	-
Februari	84	131	-	107	100	-
Maart	243	292	-	112	107	-
April	122	186	68	91	99	69
Mei	132	313	259	97	101	90
Juni	170	157	339	81	56	59
Juli	265	285	267	70	66	73
Augustus	71	226	371	85	56	60
September	256	136	190	82	72	59
Oktober	98	122	150	70	81	61
November	110	118	216	102	63	80
December	144	130	168	147	104	113
Totaal: ongewogen	1809	2158	2028	95	84	75
Totaal: gewogen	1754	2165	1987			

Tabel 3 a

PROCENTUELE VERDELING VAN DE AANGEVOERDE HOEVEELHEDEN PER SORTERING (oogst 1967)

Plantjaar	Extra veren	Veren I	Veren II	Getopt	Ranken	Totaal
1965	16	19	34	21	10	100
1966	17	19	30	25	9	100
1967	17	18	43	16	6	100
1965, 1966 en 1967	17	19	35	21	8	100

Hoewel de gemiddelde prijs van het snijgroen van jaargang 1965 hoger was dan van jaargang 1966, waren de financiële opbrengsten duidelijk lager. Dit als gevolg van het kleinere aantal bossen dat van het snijgroen, geplant in 1965, is gesneden.

Opbrengst per 100 m2 jaargang 1965 : $1754 \times 0,95 = f. 1666,-$

Opbrengst per 100 m2 jaargang 1966 : $2165 \times 0,84 = f. 1818,-$

In de tabellen 4 en 5 is voor oogst 1967 een vergelijking per maand gemaakt tussen het aantal bossen per 100 m² en de gemiddelde prijs per bos in de onderscheiden sorteringen van snijgroen geplant in 1965, 1966 en 1967

Tabel 4

AANTAL BOSSEN PER 100 M² IN DE ONDERSCHIEDEN SORTERINGEN VAN SNIJGROEN GEPLANT IN 1965, 1966 EN 1967 EN GEOOGST IN 1967

Maanden	Extra veren			Veren I			Veren II			Getopt			Ranken		
	'65	'66	'67	'65	'66	'67	'65	'66	'67	'65	'66	'67	'65	'66	'67
Januari	12	7	-	22	18	-	38	16	-	42	21	-	-	-	-
Februari	15	24	-	14	28	-	30	46	-	12	28	-	12	6	-
Maart	46	37	-	22	45	-	87	116	-	36	64	-	51	29	-
April	18	33	-	18	42	7	45	50	62	24	60	-	17	-	-
Mei	21	66	10	18	46	52	47	116	188	30	67	7	16	19	2
Juni	46	30	61	30	30	99	51	55	138	26	24	22	18	18	19
Juli	21	52	50	82	57	58	111	68	80	51	63	49	-	46	31
Augustus	15	37	58	26	49	83	10	55	85	20	57	104	-	28	41
September	31	23	20	104	27	37	56	33	60	65	36	69	-	16	4
Oktober	10	21	17	24	24	18	47	23	73	17	44	29	-	10	13
November	12	13	55	40	26	34	22	29	99	37	40	24	-	10	4
December	20	21	46	37	15	15	33	40	83	54	33	18	-	21	5
Totaal: on- gewogen	267	364	317	437	407	403	577	647	868	414	537	322	114	203	119
Totaal: ge- wogen	287	365	346	328	408	365	587	649	851	374	538	317	177	204	108

Tabel 5

GEMIDDELDE PRIJS PER BOS IN CENTEN IN DE ONDERSCHIEDEN SORTERINGEN VAN SNIJGROEN GEPLANT IN 1965, 1966 en 1967, EN GEOOGST IN 1967

Maanden	Extra veren			Veren I			Veren II			Getopt			Ranken		
	'65	'66	'67	'65	'66	'67	'65	'66	'67	'65	'66	'67	'65	'66	'67
Januari	181	175	-	124	112	-	96	64	-	38	73	-	-	-	-
Februari	172	159	-	126	122	-	87	82	-	87	64	-	74	49	-
Maart	178	195	-	147	135	-	95	85	-	80	93	-	88	72	-
April	162	178	-	126	109	100	70	75	66	63	70	-	76	-	-
Mei	174	176	174	137	109	123	61	64	77	74	81	67	98	113	116
Juni	127	113	93	99	60	79	52	33	36	46	34	35	44	48	46
Juli	142	124	121	98	86	95	38	39	52	66	50	35	-	41	42
Augustus	137	125	122	106	79	88	47	36	42	39	30	26	-	21	38
September	163	149	136	105	103	96	38	52	36	43	33	38	-	34	35
Oktober	178	165	171	116	107	111	37	50	34	29	44	39	-	67	53
November	203	149	138	121	96	93	53	39	51	79	34	47	-	49	91
December	259	205	191	195	133	125	77	70	78	116	80	81	-	84	76
Gemiddelde	167	158	143	122	102	96	68	60	54	64	59	40	81	56	49

§ 6. Overzicht van de produktie van snijgroen in het Westland over de jaren 1960 t/m 1967

In tabel 6 en figuur 3 wordt een inzicht gegeven van de produktie van snijgroen en het verloop van de gemiddelde prijzen over de afgelopen acht jaar in het Westland.

Deze cijfers zijn ontleend aan de jaarverslagen van de veiling C.C.W.S., waarbij wordt verondersteld dat de gehele produktie van snijgroen in het Westland via deze veiling is verkocht.

Uit tabel 6 blijkt dat in deze jaren de produktie meer dan verdubbeld is, terwijl het prijsniveau, globaal gezien, geen grote verschillen vertoont. Het een en ander is in figuur 3 nader tot uitdrukking gebracht.

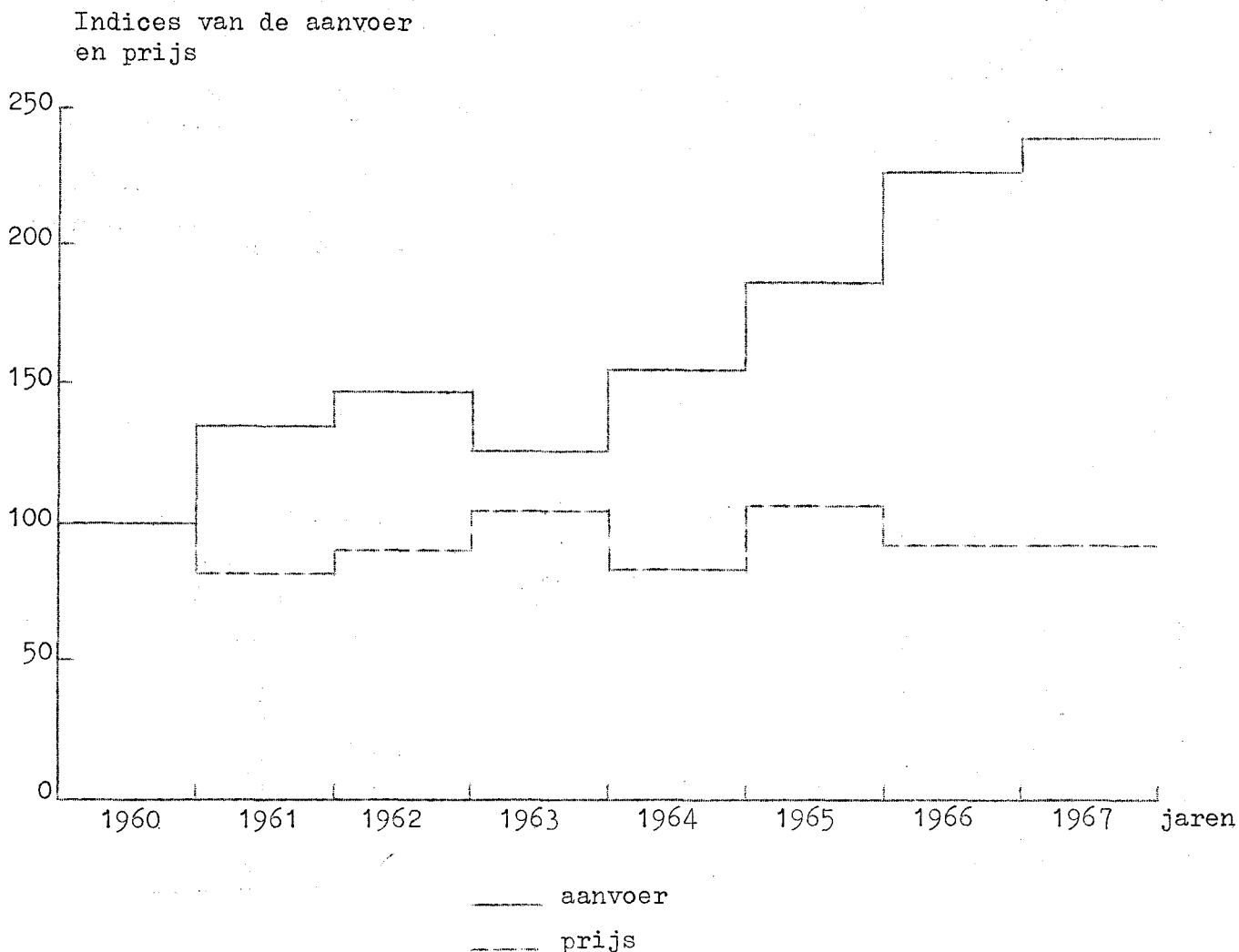
Tabel 6

OVERZICHT VAN DE AANVOER, DE GEMIDDELDE PRIJS EN DE OMZET VAN SNIJGROEN OVER 1960 T/M 1967

Jaar	Aantal bossen	In procenten van 1960	Gemiddelde prijs in centen per bos	Gemiddelde prijs in procenten van 1960	Omzet in guldens	In procenten van 1960
1960	2134000	100	78,5	100	1675000	100
1961	2847000	133	63,5	81	1807000	108
1962	3138000	147	70,8	90	2223000	133
1963	2669000	125	81,8	104	2184000	130
1964	3314000	155	65,0	83	2153000	129
1965	3974000	186	83,0	106	3300000	197
1966	4843000	227	72,6	92	3517000	210
1967	5091000	239	72,5	92	3689000	220

Figuur 3

OVERZICHT VAN HET VERLOOP VAN DE AANVOER EN PRIJS
IN INDEXCIJFERS MET ALS BASIS 1960 = 100



In tabel 7 is een overzicht gegeven van het aanvoerpatroon van snijgroen gedurende het jaar, in de laatste acht jaar. Duidelijk blijkt hieruit dat de aanvoer in de maanden april t/m juli-augustus boven het gemiddelde ligt met een top in de maand mei.

Tabel 8 tenslotte geeft een indruk van het prijsverloop waarbij de gemiddelde prijs per jaar op 100 is gesteld. Hieruit blijkt dat de hoogste prijzen worden gemaakt in de maanden februari t/m mei, waarbij wederom de top in de maand mei ligt. Duidelijk blijkt hieruit het opmerkelijke feit dat bij de grootste aanvoeren de hoogste prijzen behoren.

Tabel 7

INDICES VAN DE MAANDANVOEREN VAN SNIJGROEN
MET ALS BASIS HET GEMIDDELDE VAN DE JAREN

Maanden	1960	1961	1962	1963	1964	1965	1966	1967
Januari	78	60	85	45	77	78	76	95
Februari	82	65	76	49	70	74	73	80
Maart	103	101	88	82	78	97	99	115
April	130	115	114	141	117	128	118	121
Mei	110	126	167	157	140	137	136	146
Juni	102	113	139	117	127	122	116	121
Juli	103	107	118	135	119	124	107	104
Augustus	93	108	116	111	94	98	95	100
September	5	92	89	92	102	93	94	81
Oktober	102	106	78	96	103	86	100	79
November	105	111	67	90	89	82	89	84
December	91	97	63	85	85	81	97	74
	100	100	100	100	100	100	100	100

Tabel 8

INDICES VAN DE MAANDPRIJZEN VAN SNIJGROEN OVER DE JAREN 1960 - '67
MET ALS BASIS HET GEMIDDELDE VAN DE JAREN

Maanden	1960	1961	1962	1963	1964	1965	1966	1967
Januari	84	92	78	91	117	86	105	97
Februari	98	122	83	116	138	110	120	122
Maart	123	127	100	133	154	115	132	139
April	153	121	127	118	124	126	131	109
Mei	170	146	142	139	129	139	157	122
Juni	95	112	117	107	85	94	77	75
Juli	82	79	84	87	72	88	71	82
Augustus	74	93	90	74	68	90	79	67
September	66	75	72	65	75	77	68	74
Oktober	65	62	75	72	66	79	80	80
November	72	72	81	79	83	72	73	93
December	87	93	96	98	110	96	90	128
	100	100	100	100	100	100	100	100

Bijlage 1

OPBRENGSTEN PER BEDRIJF VAN SNIJGROEN PER 100 M2 IN 1967
(PLANTDATA 1965, 1966 EN 1967)

Bedr. No.	Extra veren		Veren I		Veren II		Getopt		Ranken		Totaal							
	bos	gem. prijs	bos	gem. prijs	bos	gem. prijs	bos	gem. prijs	bos	gem. prijs	bos	gem. prijs						
85	578	1,46	847	219	0,99	216	883	0,67	591	319	0,47	151	328	0,66	216	2327	0,87	2020
93	194	1,79	347	722	1,11	802	875	0,56	491	369	0,73	270	-	-	-	2159	0,88	1910
88	303	1,86	564	438	1,03	452	477	0,50	240	833	0,72	597	-	-	-	2051	0,90	1853
92	289	1,51	438	407	1,09	444	868	0,60	518	327	0,31	103	232	0,65	151	2123	0,78	1655
91	363	1,36	495	444	0,90	401	811	0,44	358	298	0,38	115	386	0,31	120	2303	0,65	1489
90	246	1,30	321	492	0,91	446	393	0,47	184	1147	0,43	494	-	-	-	2277	0,63	1445
94	171	1,35	231	463	1,02	471	530	0,53	282	88	0,49	43	278	0,40	110	1531	0,74	1136
Gemiddelde 1967 1)	338	1,52	515	422	1,03	436	732	0,58	425	434	0,53	231	164	0,59	97	2090	0,82	1703
Gemiddelde 1966 2)	343	1,64	563	440	1,07	470	666	0,55	366	455	0,48	219	179	0,60	107	2082	0,83	1725

1) Plantdata '65- '66- '67.

2) Plantdata '64- '65- '66.

Bijlage 1 (1e vervolg)

AANTAL BOSSEN PER 100 M2 EN GEMIDDELDE PRIJS IN CENTEN PER BOS PER BEDRIJF PER MAAND VAN SNIJGROEN (GEPLANT IN 1965, 1966, 1967)

Be- dr. No.	Sorte- ring	Janu- ari		Febru- ari		Maart		April		Mei		Juni		Juli		August- us		Septem- ber		Okto- ber		Novem- ber		Decem- ber	
		bos pr.	ari pr.	bos pr.	ari pr.	bos pr.	ari pr.	bos pr.	ari pr.	bos pr.	ari pr.	bos pr.	ari pr.	bos pr.	ari pr.	bos pr.	ari pr.	bos pr.	ari pr.	bos pr.	ari pr.	bos pr.	ari pr.	bos pr.	ari pr.
85	Extra veren	3	149	40	157	66	173	39	156	62	156	61	118	85	117	59	118	29	143	20	166	73	135	40	198
	Veren I	-	-	1	110	1	118	11	129	11	126	32	67	69	92	40	84	28	108	21	114	11	116	11	134
	Veren II	4	73	53	95	58	121	56	93	115	78	66	46	92	56	78	51	45	59	87	38	133	53	59	97
	Getopt	14	44	19	56	27	79	38	57	22	64	22	41	71	41	51	21	32	29	17	35	16	46	19	77
	Ranken	-	-	15	74	75	85	20	76	27	118	32	51	80	44	50	39	24	35	20	56	2	80	11	84
	Totaal	21	64	128	107	227	119	164	102	237	104	213	70	397	70	278	62	158	72	165	65	235	81	140	125
93	Extra veren	12	194	10	208	18	220	19	187	18	221	21	136	20	144	16	135	21	164	13	170	11	170	17	211
	Veren I	38	124	30	127	72	148	61	122	85	135	77	82	76	97	62	83	66	105	43	112	80	89	33	146
	Veren II	57	58	49	80	139	88	83	62	141	65	91	35	85	37	42	34	38	36	60	40	32	43	77	51
	Getopt	21	68	18	97	48	94	44	63	47	105	14	50	43	61	29	37	42	42	18	43	24	72	25	113
	Totaal	128	92	107	108	277	113	207	91	291	101	203	64	224	72	149	66	167	81	134	76	147	83	152	100

Bijlage 1 (2e vervolg)

AANTAL BOSSEN PER 100 M² EN GEMIDDELDE PRIJS IN CENTEN PER BOS PER BEDRIJF PER MAAND VAN SNIJGROEN (GEPLANT IN 1965, 1966, 1967)

Bedr. No.	Sortering	Januari		Februari		Maart		April		Mei		Juni		Juli		Augustus		September		Oktober		November		December		
		bos	pr.	bos	pr.	bos	pr.	bos	pr.	bos	pr.	bos	pr.	bos	pr.	bos	pr.	bos	pr.	bos	pr.	bos	pr.	bos	pr.	bos
88	Extra veren	14	203	8	220	40	229	16	220	53	234	6	158	34	143	35	133	27	156	24	179	16	180	24	227	
	Veren I	29	117	42	146	-	-	20	116	54	106	99	88	16	92	53	86	41	97	13	106	29	112	24	146	
	Veren II	23	63	-	-	25	85	35	65	127	67	104	35	48	10	45	44	34	39	32	8	28	15	44	13	60
	Getopt	68	90	22	100	140	112	47	104	52	111	36	48	55	70	106	42	135	46	87	56	40	68	55	105	
	Totaal	134	102	72	140	205	131	118	110	286	111	245	61	115	93	238	64	242	65	132	81	100	95	115	134	
92	Extra veren	16	184	3	165	26	202	18	145	7	150	67	86	27	130	31	126	21	139	16	19	11	155	57	185	
	Veren I	26	120	12	120	69	143	42	100	46	112	-	-	80	96	81	92	47	100	12	128	19	106	-	-	
	Veren II	43	67	-	-	217	79	38	58	113	62	68	37	15	50	47	35	85	39	33	38	24	36	99	79	
	Getopt	59	21	-	-	49	68	10	27	37	31	12	15	40	47	42	13	26	17	14	23	32	24	19	61	
	Ranken	-	-	7	60	48	76	-	-	20	82	17	45	40	47	15	39	16	33	17	63	19	67	30	89	
Totaal	144	71	22	105	409	96	108	86	222	72	164	56	280	67	216	65	195	61	92	79	105	63	205	108		

Bijlage 1 (3e vervolg)

AANTAL BOSSEN PER 100 M2 EN GEMIDDELDE PRIJS IN CENTEN PER BOS PER BEDRIJF PER MAAND
VAN SNIJGROEN (GEPLANT IN 1965, 1966, 1967)

Bedr. No.	Sortering	Januari		Februari		Maart		April		Mei		Juni		Juli		Augustus		September		Oktober		November		December	
		bos	pr.	bos	pr.	bos	pr.	bos	pr.	bos	pr.	bos	pr.	bos	pr.	bos	pr.	bos	pr.	bos	pr.	bos	pr.	bos	pr.
91	Extra veren	-	-	25	143	51	178	2	160	7	148	54	103	85	114	84	124	-	-	-	-	19	156	37	188
	Veren I	-	-	58	101	80	115	5	102	8	93	44	57	93	74	78	71	-	-	-	-	33	91	46	128
	Veren II	-	-	98	68	163	71	8	38	13	46	95	26	168	25	116	28	-	-	-	-	61	31	89	56
	Getopt	-	-	18	51	35	63	1	48	2	77	22	21	49	31	74	21	-	-	-	-	35	41	61	50
	Ranken	-	-	21	41	40	59	1	71	1	89	38	26	85	30	149	17	-	-	-	-	23	39	28	58
	Totaal	-	-	220	81	369	93	17	71	31	85	253	47	480	52	501	47	-	-	-	-	171	59	261	86
90	Extra veren	20	141	10	164	7	174	30	164	33	147	22	93	18	117	24	115	22	115	39	123	19	113	-	-
	Veren I	61	109	51	122	26	129	63	96	67	101	37	45	36	72	51	78	26	73	41	76	33	73	-	-
	Veren II	49	66	36	71	12	92	46	55	82	53	24	20	44	31	49	30	12	16	19	27	21	30	-	-
	Getopt	47	37	90	63	73	82	145	58	164	80	55	23	97	35	162	20	51	20	133	25	131	18	-	-
		Totaal	177	82	187	86	118	99	284	77	346	84	138	40	195	49	286	40	111	51	232	50	204	37	-

Bijlage 1 (4e vervolg)

AAANTAL BOSSEN PER 100 M2 EN GEMIDDELDE PRIJS IN CENTEN PER BOS PER BEDRIJF PER MAAND
VAN SNIJGROEN (GEPLANT IN 1965, 1966, 1967)

Bedr. Nr.	Sortering	Januari		Februari		Maart		April		Mei		Juni		Juli		Augustus		September		Oktober		November		December	
		bos	pr.	bos	pr.	bos	pr.	bos	pr.	bos	pr.	bos	pr.	bos	pr.	bos	pr.	bos	pr.	bos	pr.	bos	pr.	bos	pr.
94	Extra veren	3	150	7	175	14	188	8	155	22	156	21	104	38	118	39	101	10	144	11	145	12	132	1	190
	Veren I	27	89	39	119	64	132	41	109	64	139	55	56	65	85	60	64	18	82	16	103	16	87	9	117
	Veren II	14	50	53	69	86	80	59	56	91	60	30	29	72	32	82	27	11	29	9	16	21	40	13	52
	Getopt	18	28	30	60	32	68	13	53	13	78	24	28	50	37	91	20	18	14	7	21	15	34	-	-
	Ranken	-	-	-	-	13	65	2	41	16	110	13	29	19	28	35	22	3	17	-	-	-	-	-	-
	Totaal	62	65	129	87	209	101	124	80	206	100	143	50	244	60	307	41	60	60	43	83	64	67	23	84

Bijlage 2

OPBRENGSTEN PER BEDRIJF VAN SMIJGROEN PER 100 M2 IN 1967 GEPLANT IN 1965

Bedr. No.	Kas No.	Opp. m2	Extra veren		Veren I		Veren II		Getopt		Ranken		Totaal							
			bos	gem. prijs	gld.	bos	gem. prijs	gld.	bos	gem. prijs	gld.	bos	gem. prijs	gld.	bos	gem. prijs				
93		2050	191	1,93	367	577	1,22	703	705	0,57	398	413	0,78	324	-	-	1886	0,95	1792	
85		1820	276	1,46	404	35	0,90	32	221	0,82	181	144	0,52	75	241	0,76	184	917	0,95	876
85	8	1820	178	1,63	289	2	1,17	2	168	1,00	169	144	0,62	89	134	0,90	120	625	1,07	669
92	1	1820	61	1,85	113	148	1,32	195	310	0,71	220	199	0,40	79	77	0,78	60	794	0,84	667
Gemiddelde 1967 1)			287	1,67	480	328	1,22	402	587	0,68	400	374	0,64	239	177	0,81	143	1754	0,95	1663
Gemiddelde 1966 2)			328	1,79	585	318	1,15	367	281	0,59	166	427	0,57	244	169	0,92	156	1523	1,00	1518

1) Plantdatum 1965.

2) Plantdatum 1964.

Bijlage 2 (1e vervolg)

AANTAL BOSSEN PER 100 M2 EN GEMIDDELTE PRIJS IN CENTEN PER BOS PER BEDRIJF PER MAAND VAN SNIJGROEN GEPLANT IN 1965

Bedr. No.	Kas No.	Sortering	Januari		Februari		Maart		April		Mei		Juni		Juli		Augustus		September		Oktober		November		December	
			bos	pr.	bos	pr.	bos	pr.	bos	pr.	bos	pr.	bos	pr.	bos	pr.	bos	pr.	bos	pr.	bos	pr.	bos	pr.	bos	pr.
93		Extra veren	13	196	16	208	9	233	11	216	18	252	15	165	20	142	15	137	32	164	10	178	11	203	20	259
		Veren I	48	128	49	127	13	150	35	138	66	137	53	105	82	98	26	106	104	105	24	116	40	121	37	195
		Veren II	73	57	81	80	66	84	91	59	58	64	57	42	112	38	10	47	56	38	47	37	22	53	33	77
		Getopt	33	68	30	97	20	94	21	94	53	113	13	66	51	66	20	39	64	43	17	29	37	79	54	116
		Totaal	167	90	176	108	108	106	158	92	195	119	138	82	265	70	85	256	82	98	70	110	102	144	147	
85		Extra veren			45	157	92	153	40	158	-	-	100	131												
		Veren I			2	110	-	-	-	-	-	-	32	89												
		Veren II			34	106	27	116	65	88	-	-	95	60												
		Getopt			16	67	11	84	51	52	-	-	66	42												
		Ranken			50	74	27	80	69	76	39	125	56	44												
	Totaal			147	106	157	129	225	89	39	125	349	77													

Bijlage 2 (2e vervolg)
 AANTAL BOSSEN PER 100 M2 EN GEMIDDELDE PRIJS IN CENTEN PER BOS PER BEDRIJF PER MAAND
 VAN SNIJGROEN GEPLANT IN 1965

Bedr. No.	Kas No.	Sortering	Januari		Februari		Maart		April		Mei		Juni		Juli		Augustus		September		Oktober		November		December		
			bos	pr.	bos	pr.	bos	pr.	bos	pr.	bos	pr.	bos	pr.	bos	pr.	bos	pr.	bos	pr.	bos	pr.	bos	pr.	bos	pr.	bos
85	8	Extra veren	10	149	60	199	11	127	68	151	28	132															
		Veren I	-	-	2	117	-	-	-	-	-	-															
		Veren II	12	73	76	126	18	72	62	82																	
		Getopt	49	44	42	90	26	56	28	56																	
		Ranken	-	-	134	90	-	-	-	-																	
		Totaal	71	64	314	120	55	76	158	107	28	132															
92	1	Extra veren	24	184	27	197	10	153																			
		Veren I	39	120	76	147	34	113																			
		Veren II	62	67	183	84	-	-	64	38																	
		Getopt	86	21	74	69	-	-	39	25																	
		Ranken	-	-	49	87	-	-	27	60																	
		Totaal	211	71	409	101	44	122	130	39																	

Bijlage 3

OPBRENGSTEN PER BEDRIJF VAN SNIJGROEN PER 100 M2 IN 1967, CEPLANT IN 1966

Bedr. No.	Kas No. m2	Extra veren		Veren I		Veren II		Getopt		Ranken		Totaal								
		bos	gem. prijs	gld.	bos	gem. prijs	gld.	bos	gem. prijs	gld.	bos	gem. prijs	gld.	bos	gem. prijs					
85	1260	591	1,50	885	274	1,17	321	846	0,76	643	388	0,56	218	557	0,70	391	2656	0,93	2458	
85	3	641	1,54	987	193	1,02	197	843	0,75	633	343	0,47	161	281	0,63	175	2301	0,94	2154	
93	1330	187	1,63	306	801	1,08	868	1000	0,59	593	349	0,64	223	-	-	-	2337	0,85	1991	
88	13/14	2020	365	1,95	712	303	1,05	319	157	0,53	83	835	0,89	740	-	-	1661	1,12	1855	
92	4	560	259	1,40	362	504	1,06	533	748	0,55	410	299	0,31	92	326	0,45	148	2136	0,72	1545
91	1610	363	1,36	495	444	0,90	401	811	0,44	358	298	0,38	115	386	0,31	120	2303	0,65	1489	
90	1350	246	1,30	321	492	0,91	446	393	0,47	184	1147	0,43	494	-	-	-	2277	0,63	1445	
92	3	840	142	1,89	268	271	1,05	285	694	0,64	443	248	0,30	76	262	0,80	209	1616	0,79	1281
Gemid- delde 1967 1)		365	1,58	576	408	1,02	416	649	0,60	392	538	0,59	318	204	0,56	114	2165	0,84	1816	
Gemid- delde 1966 2)		473	1,63	772	367	1,16	424	715	0,64	457	545	0,54	292	232	0,60	138	2331	0,89	2084	

1) Plantdatum 1966.

2) Plantdatum 1965-

Bijlage 3 (1e vervolg)

AANTAL BOSSEN PER 100 M2 EN GEMIDDELDE PRIJS IN CENTEN PER BOS PER BEDRIJF PER MAAND VAN SNIJGROEN GEPLANT IN 1966

Be- dr. No.	Kas No.	Sorte- ring	Janua- ri		Febru- ari		Maart		April		Mei		Juni		Juli		August- us		Septem- ber		Okto- ber		Novem- ber		Decem- ber	
			bos	pr.	bos	pr.	bos	pr.	bos	pr.	bos	pr.	bos	pr.	bos	pr.	bos	pr.	bos	pr.	bos	pr.	bos	pr.	bos	pr.
85		Extra veren	-	-	74	147	-	-	91	179	172	142	-	-	100	104	-	-	85	149	9	150	60	208		
		Veren I	-	-	-	-	-	-	52	131	1	95	-	-	81	91	-	-	66	122	10	110	64	137		
		Veren II	-	-	108	93	-	-	122	109	226	64	-	-	124	54	-	-	119	68	24	64	125	83		
		Getopt	-	-	48	48	-	-	52	75	60	66	-	-	82	41	-	-	71	30	-	-	74	81		
		Ranken	-	-	-	-	94	80	-	-	131	115	-	-	169	39	-	-	79	35	-	-	65	90		
		Totaal	-	-	230	101	94	80	317	127	590	98	-	-	556	62	-	-	420	80	43	94	388	112		
85	3	Extra veren	-	-	60	168	104	176	26	166	122	168	78	129	66	129	103	117	-	-	18	165	-	-		
		Veren I	-	-	-	-	-	-	3	80	1	110	-	-	46	97	57	82	-	-	31	107	-	-		
		Veren II	-	-	104	93	135	117	30	58	162	84	90	54	74	61	121	48	-	-	51	45	-	-		
		Getopt	-	-	21	62	55	65	24	31	40	60	24	46	45	55	68	22	-	-	27	36	-	-		
		Ranken	-	-	-	-	42	80	-	-	-	-	69	67	66	57	40	40	-	-	-	-	-	-		
		Totaal	-	-	185	114	336	122	83	85	325	113	261	79	298	80	389	66	-	-	127	75	-	-		

Bijlage 3 (2e vervolg)

AAANTAL BOSSEN PER 100 M2 EN GEMIDDELDE PRIJS IN CENTEN PER BOS PER BEDRIJF PER MAAND VAN SNIJGROEN GEPLANT IN 1966

Bedr. No.	Kas No.	Sortering	Januari		Februari		Maart		April		Mei		Juni		Juli		Augustus		September		Oktober		November		December	
			bos	pr.	bos	pr.	bos	pr.	bos	pr.	bos	pr.	bos	pr.	bos	pr.	bos	pr.	bos	pr.	bos	pr.	bos	pr.	bos	pr.
92	4	Extra veren	-	-	14	165	-	-	71	141	21	190	60	30	-	-	-	-	65	160	-	-	29	166	-	-
		Veren I	-	-	71	120	-	-	130	90	57	125	-	-	53	92	-	-	128	114	-	-	65	101	-	-
		Veren II	-	-	-	-	238	72	221	58	13	68	116	32	-	-	-	-	99	39	-	-	60	45	-	-
		Getopt	-	-	-	-	12	55	55	27	21	46	29	9	18	30	-	-	80	31	-	-	86	34	-	-
		Ranken	-	-	42	60	-	-	-	-	-	-	55	40	-	-	-	-	112	32	-	-	116	55	-	-
		Totaal	-	-	127	105	250	71	477	75	112	116	260	42	71	76	-	-	484	72	-	-	356	66	-	-
		Extra veren	-	-	25	143	51	178	2	160	7	148	54	103	85	114	84	124	-	-	-	-	19	156	37	188
91	4	Veren I	-	-	58	101	80	115	5	102	8	93	44	57	93	74	71	-	-	-	-	33	91	46	128	
		Veren II	-	-	98	68	163	71	7	38	13	46	95	26	168	25	28	-	-	-	-	61	31	89	56	
		Getopt	-	-	18	51	35	63	2	48	2	77	22	21	49	31	21	-	-	-	-	35	41	61	50	
		Ranken	-	-	20	41	40	59	1	71	1	89	38	26	85	30	17	-	-	-	-	23	39	28	58	
		Totaal	-	-	219	81	369	93	17	71	31	85	253	47	480	52	501	47	-	-	-	-	171	59	261	86
		Extra veren	-	-	-	-	-	-	-	-	-	-	-	-	-	-	-	-	-	-	-	-	-	-	-	-
		Veren	-	-	-	-	-	-	-	-	-	-	-	-	-	-	-	-	-	-	-	-	-	-	-	-

Bijlage 3 (3e vervolg)

AAANTAL BOSSEN PER 100 M² EN GEMIDDELDE PRIJS IN CENTEN PER BOS PER BEDRIJF PER MAAND VAN SNIJGROEN GEPLANT IN 1966

Bedr. No.	Kas No.	Sortering	Januari		Februari		Maart		April		Mei		Juni		Juli		Augustus		September		Oktober		November		December			
			bos	pr.	bos	pr.	bos	pr.	bos	pr.	bos	pr.	bos	pr.	bos	pr.	bos	pr.	bos	pr.	bos	pr.	bos	pr.	bos	pr.	bos	pr.
90		Extra veren	20	141	10	164	7	174	30	164	33	147	22	93	18	117	24	115	23	115	38	123	19	113	-	-	-	-
		Veren I	60	109	51	122	26	129	63	96	67	101	37	45	36	72	51	78	26	73	42	76	34	73	-	-	-	-
		Veren II	50	66	36	71	12	92	46	55	82	53	24	20	44	31	49	30	12	16	20	27	20	30	-	-	-	-
		Getopt	47	37	90	63	73	82	145	58	164	80	55	23	97	35	162	20	50	20	132	25	131	18	-	-	-	-
		Totaal	177	82	187	86	118	99	284	77	346	84	137	40	195	49	286	40	111	51	232	50	204	37	-	-	-	-
92		Extra veren	-	-	-	-	39	210	-	-	-	-	-	-	7	145	-	-	41	145	-	-	-	-	54	213	-	-
		Veren I	-	-	-	-	102	137	-	-	48	90	-	-	48	80	-	-	73	88	-	-	-	-	-	-	-	-
		Veren II	-	-	-	-	275	75	-	-	139	54	-	-	30	52	-	-	126	46	-	-	-	-	124	72	-	-
		Getopt	-	-	-	-	20	62	-	-	76	28	-	-	13	12	-	-	93	10	-	-	-	-	47	67	-	-
		Ranken	-	-	-	-	80	62	-	-	36	107	-	-	43	60	-	-	-	-	-	-	-	-	102	93	-	-
		Totaal	-	-	-	-	516	95	-	-	299	60	-	-	141	65	-	-	333	57	-	-	-	-	327	101	-	-

Bijlage 4

OPBRENGSTEN PER BEDRIJF VAN SNIJGROEN PER 100 M2 IN 1967, GEPLANT IN 1967

Bedr. No.	Kas No.	Opp. m2	Extra veren		Veren I		Veren II		Getopt		Ranken		Totaal									
			bos	gem. prijs	gld.	bos	gem. prijs	gld.	bos	gem. prijs	bos	gem. prijs	bos	gem. prijs	gld.							
85	1	840	438	1,26	551	415	0,96	397	721	0,55	398	391	0,35	138	180	0,42	76	2145	0,73	1560		
88	11/12	1972	163	1,66	272	466	1,02	475	686	0,50	340	622	0,48	301	-	-	-	1938	0,72	1388		
92	9	1400	207	1,26	361	437	1,03	452	694	0,54	375	290	0,22	63	182	0,57	103	1890	0,72	1353		
85	11	840	266	1,31	348	336	0,93	312	541	0,84	334	286	0,28	82	245	0,43	105	1673	0,71	1180		
85	10	840	248	1,18	292	274	0,80	219	483	0,57	277	89	0,21	19	211	0,43	92	1305	0,69	899		
85		1820	280	1,59	445	-	-	-	523	0,58	302	32	0,71	23	-	-	-	835	0,92	770		
92	2	1820	154	1,66	255	52	1,01	53	347	0,58	201	27	0,56	15	28	0,82	23	608	0,90	547		
85	N.W.	1820	174	1,37	238	-	-	-	476	0,52	248	37	0,50	18	-	-	-	687	0,73	505		
93		1350	45	1,53	69	261	0,83	218	280	0,44	124	13	0,61	8	-	-	-	600	0,70	418		
Gemiddel- de 1967			1)		346	1,43	494	365	0,96	352	851	0,54	460	317	0,40	128	108	0,49	53	1987	0,75	1487
Gemiddel- de 1966			2)		151	1,51	229	413	0,99	410	755	0,46	347	235	0,33	77	45	0,36	16	1600	0,67	1079

1) Plantdatum 1967-

2) Plantdatum 1966-

Bijlage 4 (1e vervolg)

AANTAL BOSSEN PER 100 M2 EN GEMIDDELDE PRIJS IN CENTEN PER BOS PER BEDRIJF PER MAAND VAN SNIJGROEN GEPLANT IN 1967

Be- dr. No.	Kas No.	Sorte- ring	Janua- ri		Februa- ri		Maart		April		Mei		Juni		Juli		Augustus		Septem- ber		Okto- ber		Novem- ber		Decem- ber		
			bos.	pr.	bos.	pr.	bos.	pr.	bos.	pr.	bos.	pr.	bos.	pr.	bos.	pr.	bos.	pr.	bos.	pr.	bos.	pr.	bos.	pr.	bos.	pr.	bos.
85	1	Extra veren									29	221	100	93	145	113	66	108	42	125			46	185	11	190	
		Veren I								49	163	95	56	69	97	80	84	54	85			51	126	17	121		
		Veren II								127	91	129	23	102	53	150	51	96	41			69	73	49	69		
		Getopt								12	97	18	20	183	39	83	18	39	17			43	51	13	58		
		Ranken								-	-	57	39	-	-	50	28	29	33			24	80	19	56		
		Totaal								217	125	399	50	499	72	429	57	260	59			232	103	108	86		
88	11+	Extra veren												4	110	45	124	44	150			24	190	30	234		
	12	Veren I														67	82	73	99			32	119	48	146		
		Veren II								7	100	186	89			67	31	77	32			20	52	25	60		
		Getopt								61	65	204	35	3	28	164	35	233	41			47	73	55	99		
		Totaal								68	69	428	59	12	56	343	55	427	61			123	104	158	133		

Bijlage 4 (2e vervolg)

AANTAL BOSSEN PER 100 M2 EN GEMIDDELDE PRIJS IN CENTEN PER BOS PER BEDRIJF PER MAAND VAN SNIJGROEN GEPLANT IN 1967

Be- dr. No.	Kas No.	Sorte- ring	Janu- ari		Febru- ari		Maart		April		Mei		Juni		Juli		Augustus		Septem- ber		Okto- ber		Novem- ber		Decem- ber	
			bos	pr.	bos	pr.	bos	pr.	bos	pr.	bos	pr.	bos	pr.	bos	pr.	bos	pr.	bos	pr.	bos	pr.	bos	pr.	bos	pr.
92	ø	Extra veren									14	125	110	88	50	129	63	126	-	-	26	259	26	150		
		Veren I					99	115	-	-	110	101	162	92	-	-	32	126	-	-	35	110				
		Veren II					202	76	89	40	178	50	93	35	55	66	20	51			56	33				
		Getopt					19	50	13	20	55	27	84	13	-	-	47	23			71	20				
		Ranken					7	116	12	53	55	40	29	39	7	40	56	63			16	102				
		Totaal					341	89	224	63	447	67	431	65	62	63	181	90	204	61						
85		Extra veren									12	170	43	115	45	118	108	125	2	165	55	155				
		Veren I					39	95	45	80	96	87	76	88	13	100	67	114			67	114				
		Veren II					173	75	77	59	83	64	99	54	-	-	108	49								
		Getopt					7	85	13	45	23	42	123	22	44	17	76	33								
		Ranken					-	-	33	50	17	70	165	40	-	-	30	35								
		Totaal					231	83	211	72	264	80	571	61	59	40	336	75								

Bijlage 4 (4e vervolg)

AANTAL BOSSEN PER M2 EN GEMIDDELDE PRIJS IN CENTEN PER BOS PER BEDRIJF PER MAAND
VAN SNIJGROEN GEPLANT IN 1967

Bedr. No.	Kas No.	Sortering	Januari		Februari		Maart		April		Mei		Juni		Juli		Augustus		September		Oktober		November		December			
			bos	pr.	bos	pr.	bos	pr.	bos	pr.	bos	pr.	bos	pr.	bos	pr.	bos	pr.	bos	pr.	bos	pr.	bos	pr.	bos	pr.	bos	pr.
92		Extra																		14	98	21	134			119	179	
		Veren I																		47	97	6	135					
		Veren II																		84	22	68	35			195	82	
		Getopt																								27	56	
		Ranken																								28	82	
		Totaal																			145	53	95	63			369	111
85	NW	Extra																						113	62	202		
		Veren I																										
		Veren II																					126	26	245	106	112	
		Getopt																							17	19	69	
		Totaal																					126	26	375	187	137	

Bijlage 4 (5e vervolg)

AANTAL BOSSEN PER M2 EN GEMIDDELDE PRIJS IN CENTEN PER BOS PER BEDRIJF PER MAAND
VAN SNIJGROEN GEPLANT IN 1967

Be- dr. No.	Kas No.	Sorte- ring	Janu- ari		Febru- ari		Maart		April		Mei		Juni		Juli		Augus- tus		Septem- ber		Okto- ber		Novem- ber		Decem- ber	
			bos	pr.	bos	pr.	bos	pr.	bos	pr.	bos	pr.	bos	pr.	bos	pr.	bos	pr.	bos	pr.	bos	pr.	bos	pr.	bos	pr.
93		Extra veren																					15	135	30	162
		Veren I																					201	78	60	101
		Veren II																					62	40	219	45
		Getopt																					8	55	5	70
		Totaal																					286	72	314	68