

CEFIS NOTLARI

21 Temmuz 2017

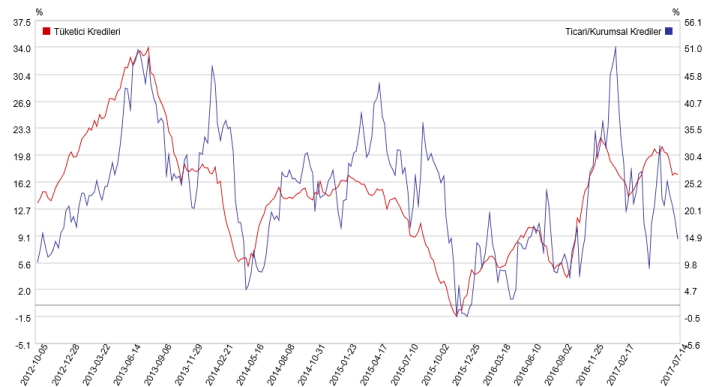
KREDİ

Büyümenin en önemli öncü göstergelerinden biri olan krediler, 14 Temmuz haftasında nominal bazda toplam 1.8 trn TL'ye ulaştı. Bunun 385.7 mlr TL'sini tüketici kredileri, 1.345 trn TL'sini ise ticari/kurumsal krediler oluşturuyor.

Haftalık veriler, kredi büyümesinin yıllık %23.2 ile son birkaç haftada görülen durgunluğu geride bıraktığını gösteriyor. Bu oran Ekim 2015'ten bu yana görülen en yüksek artış. Trend değişimi¹ baktığımızda ise kredi büyümesinin %17.7'den %14.8'e yavaşladığını görüyoruz. Bu oran ise Nisan sonundan beri görülen en düşük oran. Döviz kuru etkisinden arındırılmış trend büyümesi %17.57 ile Mart ortasından bu yana en düşük seviyesine geriledi. Halen TCMB'nin %4 büyüme ile uyumlu olduğunu söylediği %15 kredi büyümesinin üzerinde ancak yavaşlama sinyalleri bu sene sonu için %5 üstü büyüme beklentilerinin aşağı çekilmesine neden olabilir.

Kredi Büyümesi (haftalık, %, 13 haftalık ortalama, yıllıklandırılmış)

TURKEY DATA MONITOR



Kredi Büyümesi (haftalık, %, 13 haftalık HO, yıllıklandırılmış)

TURKEY DATA MONITOR



Özlem Derici Şengül
Ekonomist



Istanbul Bilgi Üniversitesi
FİNANSAL UYGULAMA
VE ARAŞTIRMA
MERKEZİ

¹ Haftalık değişimlerin 13 haftalık ortalamasının yıllıklandırılmış hali