

**OCORRÊNCIA DE *Cryptophlebia carpophagoides* CLARKE, 1951 (LEPIDOPTERA: Olethreutidae) EM FRUTOS DE TIMBAÚVA, *Enterolobium contortisiliquum* (VELL.) MORONG, NO ESTADO DO RIO GRANDE DO SUL, BRASIL**

OCCURRENCE OF *Cryptophlebia carpophagoides* CLARKE, 1951 (LEPIDOPTERA: Olethreutidae) IN *Enterolobium contortisiliquum* (VELL.) MORONG FRUIT IN THE STATE OF RIO GRANDE DO SUL, BRAZIL

Charlotte Wink<sup>1</sup> Jerson V. Carús Guedes<sup>2</sup> Augusto Bolson Murari<sup>3</sup> Silvia C. dos Santos Pelentir<sup>4</sup>

**RESUMO**

É registrada pela primeira vez a ocorrência de *Cryptophlebia carpophagoides* Clarke, 1951 (Lepidoptera: Olethreutidae) em frutos de timbaúva, *Enterolobium contortisiliquum* (Vell.) Morong, no estado do Rio Grande do Sul, Brasil. Os frutos atacados foram coletados no campus da Universidade Federal de Santa Maria, Santa Maria, nos meses de maio e junho de 2003 e 2004. Foi constatado que as lagartas possivelmente causam dano aos frutos da espécie em consequência da liberação de serragem que pode ameaçar a sanidade, vigor e a germinação das sementes.

**Palavras-chave:** Insetos espermatófagos; Lepidoptera; espécies florestais; sementes.

**ABSTRACT**

The occurrence of *Cryptophlebia carpophagoides* Clarke, 1951, (Lepidoptera: Olethreutidae), in fruit of *Enterolobium contortisiliquum* (Vell.) Morong, has been first registered in the state of Rio Grande do Sul, Brazil. The damaged fruit was collected in the campus of National University of Santa Maria, Santa Maria, from May to June of 2003 and 2004. It was evidenced that the caterpillars damage the fruit of that species affecting the integrity, the vigor and the germination of the seeds.

**Keywords:** Seed-feeding insects; Lepidoptera; forest species; seeds.

**INTRODUÇÃO**

A espécie *Enterolobium contortisiliquum* Mor. (Leguminosae) é conhecida vulgarmente como timbaúva, tamboril, orelha-de-macaco, pau-de-sabão, entre outros. Ocorre no Pará, Maranhão, Piauí até Mato Grosso do Sul, assim como no Rio Grande do Sul (Lorenzi, 2002). Suas flores apresentam importância apícola, a estética de sua copa lhe confere uso paisagístico e sua madeira é utilizada para diversos fins. Espécie recomendada para reflorestamentos e recuperação ambiental, pois a dispersão de suas sementes por roedores, como pacas e cutias, facilita sua disseminação (Carvalho, 2003).

O desenvolvimento de insetos em frutos de espécies florestais ameaça a sanidade e o potencial germinativo das sementes. As principais ordens de insetos que danificam sementes de espécies florestais arbóreas são Lepidoptera, Diptera e Coleoptera (Santos *et al*, 1996).

A perpetuação e regeneração natural da timbaúva são substancialmente ameaçadas por esse ataque aos seus frutos e sementes. Carunchos como *Merobruchus bicoloripe* Pic, 1930 (Coleoptera: Bruchidae) destroem as substâncias de reserva das sementes e do tegumento de frutos de timbaúva (Santana *et al*, 2000 apud Carvalho, 2003), sendo essa mesma espécie registrada por Link & Costa (1995) também em vagens de timbaúva além da espécie *Lophopoeum timbouvae* (Lameere) (Coleoptera: Cerambycidae). Na Argentina,

1. Engenheira Florestal, Mestranda pelo Programa de Pós-Graduação em Engenharia Florestal, Centro de Ciências Rurais, Universidade Federal de Santa Maria, Campus Universitário, CEP 97105-900, Santa Maria (RS). charlotewink@yahoo.com.br
2. Engenheiro Agrônomo, Dr., Professor de Departamento de Defesa Fitossanitária, Centro de Ciências Rurais, Universidade Federal de Santa Maria, Campus Universitário, CEP 97105-900, Santa Maria (RS). jerson.guedes@smail.ufsm.br
3. Engenheiro Florestal, Doutorando pelo Programa de Pós-Graduação em Engenharia Florestal, Centro de Ciências Rurais, Universidade Federal de Santa Maria, Campus Universitário, CEP 97105-900, Santa Maria (RS). gutomurari@yahoo.com.br
4. Engenheira Florestal, Mestranda pelo Programa de Pós-Graduação em Engenharia Florestal, Centro de Ciências Rurais, Universidade Federal de Santa Maria, Campus Universitário, CEP 97105-900, Santa Maria (RS). silviapelentir@mail.ufsm.br

foram também registrados *Lophopolium timbouvae* (Coleoptera: Cerambycidae) perfurando os frutos de timbaúva (Carvalho, 2003) além de *Pseudogalleria carpophagoides* (Clarke) (Lepidoptera: Olethreutidae) (Hayward, 1969).

Este estudo teve como objetivo verificar a ocorrência de insetos em frutos de timbaúva, *Enterolobium contortisiliquum* no campus da Universidade Federal de Santa Maria (UFSM), Santa Maria, no estado do Rio Grande do Sul, Brasil.

## MATERIAIS E MÉTODOS

As amostragens foram efetuadas nos meses de maio e junho de 2003 e 2004, sendo coletado um número variável de frutos do chão e das copas de diversas árvores de timbaúva no campus da UFSM. Esses frutos foram encaminhados ao Laboratório de Manejo Integrado de Pragas (LabMIP) do Departamento de Defesa Fitossanitária (DFS) da UFSM.

O material foi analisado observando-se a presença de perfurações nos frutos com serragem indicando a presença de lagartas. Os frutos que apresentaram esses sinais foram acondicionados em caixas plásticas transparentes tampadas e mantidos em condições de temperatura e umidade ambiente. O material foi, diariamente, inspecionado visualmente visando a registrar a ocorrência de pupas e adultos.

Os adultos obtidos foram montados com alfinetes entomológicos sendo incorporados à coleção entomológica do LabMIP, e exemplares foram enviados para o Dr. Vitor Becker para identificação.

## RESULTADOS E DISCUSSÃO

Foi identificada a espécie *Cryptophlebia carpophagoides* (Lepidoptera: Olethreutidae) nos frutos coletados no campus da Universidade Federal de Santa Maria, estado do Rio Grande do Sul, Brasil. Nas Figuras 1, 2 e 3, seguem-se os diferentes estádios de desenvolvimento do inseto, de lagarta, pupa e adulto nesses frutos.



FIGURA 1: Lagarta de *Cryptophlebia carpophagoides* coletada em frutos de timbaúva, Santa Maria, RS, Brasil, 2004.

FIGURE 1: Caterpillar of *Cryptophlebia carpophagoides* collect in fruit of *Enterolobium contortisiliquum*, Santa Maria, RS, Brazil, 2004.



FIGURA 2: Exúvia da pupa coletada em frutos de timbaúva, Santa Maria, RS, Brasil, 2004.

FIGURE 2: Exoesqueletum of the pupa collect in fruit of *Enterolobium contortisiliquum*, Santa Maria, RS, Brazil, 2004.

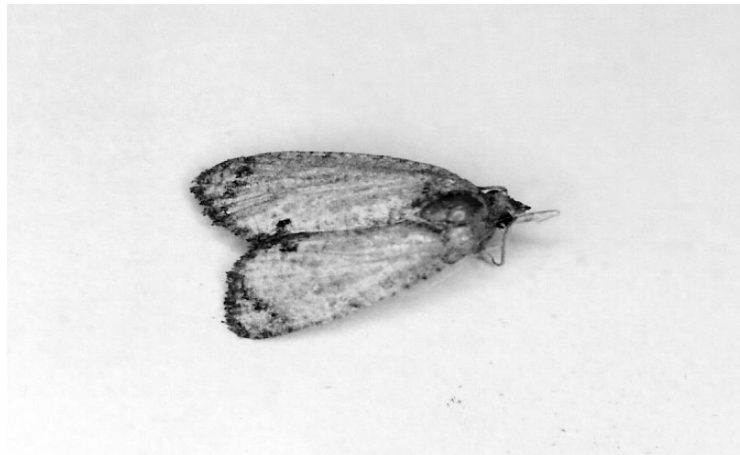


FIGURA 3: Adulto de *Cryptophlebia carpophagoides* coletado em frutos de timbaúva, Santa Maria, RS, Brasil, 2004.

FIGURE 3: Adult of *Cryptophlebia carpophagoides* collect in fruit of *Enterolobium contortisiliquum*, Santa Maria, RS, Brazil, 2004.

As espécies de Lepidoptera *Cryptophlebia carpophagoides*, *Anchylopera plumbata* e *Episimus unguiculus*, da família Olethreutidae têm ocorrência registrada na Argentina. As lagartas das espécies *Cryptophlebia carpophagoides* e *Cryptophlebia carpophaga* são registradas se alimentado de sementes de plantas da família Leguminosae (Clarke, 1951).

A espécie *Cryptophlebia carpophagoides* tem de 20 a 24 mm de envergadura. Possui palpos labiais pardo-castanhos, normalmente com margens escurecidas na parte superior. Cabeça e tórax pardo-castanhos. Asa posterior pardo-acinzentada e abdômen castanho na face dorsal e pardo na face ventral. A genitália dos machos possui a presença de três grandes setas ou espinhos na harpa. Estes ainda não possuem a rugosidade das escamas dorsais do abdômen. Já as fêmeas da espécie *Cryptophlebia carpophagoides* possuem uma área esclerotizada na borda anterior do sétimo esternito (Clarke, 1951).

A espécie *Cryptophlebia carpophagoides* possivelmente possa a causar danos aos frutos de timbaúva conforme observado pela liberação de serragem, embora não tenham sido quantificados mais detalhadamente. Essa depreciação dos frutos possivelmente tenha importante efeito sobre o vigor e a germinação de suas sementes. Portanto, isso indica a necessidade de estudos que quantifiquem tais danos e os seus efeitos sobre o vigor e a germinação das sementes de dessa espécie florestal.

#### REFERÊNCIAS BIBLIOGRÁFICAS

- CARVALHO, P. .E. R. **Espécies arbóreas brasileiras**. v.1 Brasília: Embrapa Informação Tecnológica; Colombo/PR: Embrapa Florestas, 2003. 1039p.
- CLARKE, J.F.G. New species of Olethreutidae from Argentina (Lepidoptera). **Journal Washington Academic Science**, v.41, n.9, p.296-299, 1951.
- HAYWARD, K.J. Datos para el estudio de la ontogenia de lepidopteros argentinos. **Miscelánea: Fundación Miguel Lillo**, n.31, p.51, 1969.
- LORENZI, H. **Árvores brasileiras: manual de identificação e cultivo de plantas arbóreas nativas do Brasil**. 4. ed. Nova Odessa: Instituto Plantarum, 2002. 368p.
- LINK, D.; COSTA, E.C. Danos causados por insetos em sementes de timbaúva, *Enterolobium contortisiliquum* (Vell.) Morong. **Ciência Florestal**, v.5, n.1, p.113-122, 1995.
- SANTOS, G.P.; ZANUNCIO, T.V.; LÉO, E.A.; DUARTE, N.F. Notas preliminares sobre danos causados por *Hexachaeta* sp. (Diptera: Tephritidae) em sementes de Papagaio - *Aegiphila sellowiana* Cham., 1832 (Verbenaceae). **Revista Cerne**, v.2, n.2, p.152-160, 1996.