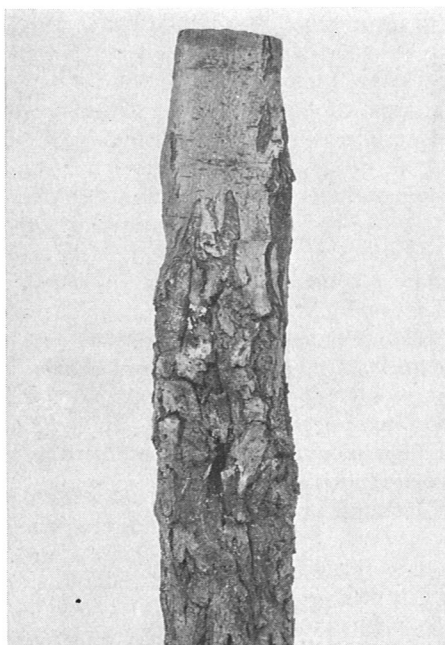


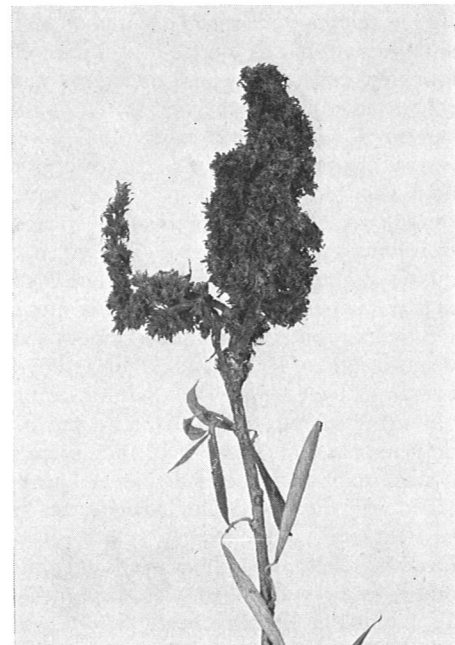
A

A Wilgetwijgen aangetast door wilgetakgalmug.



B

B Aantasting van wilgestam door wilgebastgalmug.



C

C Vergroeiingen als gevolg van aantasting door de wilgegalmmijt.

Van de in 1978 als schadelijk opgetreden insecten heeft de satijnvlinder (*Leucoma salicis*), tot dan voornamelijk voorkomende in de IJsselmeerpolders, zich uitgebreid over een veel groter gebied. Behalve in vorengenoemde polders kwam kaalvreterij van populieren voor in de wegbeplantingen bij Baarn, Bleiswijk, Nootdorp, Rijksweg 12 tussen Waddinxveen en Reeuwijk, Zevenaar, Moerdijk en Driel. Bij Emmen werd *Salix purpurea* ontbladerd.

Ernstige aantastingen in stammen onder meer van populier en wilg door de wilgehoutrups (*Cossus cossus*) kwamen opnieuw voor in vrijwel alle delen van Nederland, zoals in de boswachterij Terschelling, bij Slochteren, Kolham, Harkstede, Baggelhuizen, Lelystad, in de Haarlemmermeer, bij Zwanenburg, Gouda, Leiden, Deventer, in Goeree-Overflakkee en Meerselse Peel. Deze ontwikkeling zou aanleiding moeten geven tot toepassing van maatregelen zoals die beschreven zijn in de meinummers van 1977 en 1978 van dit tijdschrift. Ook zou meer zorg besteed moeten worden aan zowel boomverzorging als aan het bembelbeheer.

In de Tjongervallei (Zuid-Friesland) was de kleine populierboktor (*Saperda populnea*) zeer schadelijk in proefterreinen van *Populus nigra* en *P. trichocarpa*. De infectie kwam vrijwel zeker tot stand uit aangetast wilgenopslag tussen en om de populieren. Ofschoon slechts hier en daar boktorlarven in de populierestammetjes zijn waargenomen, was er sprake van veel breuk op de aantastingsplaatsen.

De wilgebastgalmug (*Rabdophaga saliciperda*) was in een wilgenbeplanting op het stationsplein te Haarlem zodanig schadelijk, dat de aangetaste exemplaren wegens gevaar voor stambrek en het risico van verbreiding werden geveld en verbrand. De wilgetakgalmug (*Rabdophaga salicis*), die gallen op twijgen veroorzaakt van ca. 3 cm grootte en daardoor tevens de twijg verzwakt, kwam in de Tjongervallei vrij massaal op de wilgen voor.

De schimmelluis (*Phloeomyzus passerinii*) was plaatselijk mas-

saal aanwezig op stammen van 'Dorskamp'-populieren in het Roggebotsebos en bij Lelystad. De sterfte die hier en daar optrad onder de door de schimmelluis aangetaste populieren moet waarschijnlijk aan andere oorzaken worden toegeschreven.

De populierglasvlinder (*Paranthrene tabaniformis*) in Oostelijk en Zuidelijk Flevoland was nog steeds schadelijk. Gehoopt wordt dat door de in 1978 uitgevoerde bestrijdingscampagne op de kwekerij uitbreiding van de plaag in 1979 kan worden beperkt.

De wilgespinnelmot (*Yponomeuta rorella*) trad zeer spectaculair op aan wilgen langs de weg tussen Woerden en Wilnis. De stammen waren geheel in een taaie, witte spinnelhuls gevat, terwijl de boomkronen nagenoeg kaal waren.

Op enkele plaatsen, onder meer bij Grave, werden twijgen van *Salix alba* aangetast door de wilgegalmmijt *Aceria triradiatus*. Deze dicht op elkaar staande heksenbezemachtige vergroeiingen van blad- en bloemknoppen, die tot 30 cm lang kunnen worden, zijn ook in de winter aan de wilg zichtbaar.

HOUTHANDEL „DE MAAS”

*

Wij zijn kopers van alle soorten bomen,
tevens verzorgen wij het onderhoud van bossen,
zoals dunnen, vellen, snoeien, frezen, enz.,
alsmede uw subsidie-aanvragen

*

F. A. J. de Maas
Nachtegaalstraat 16

5735 EB Aarle-Rixtel
Tel. 04928-1439