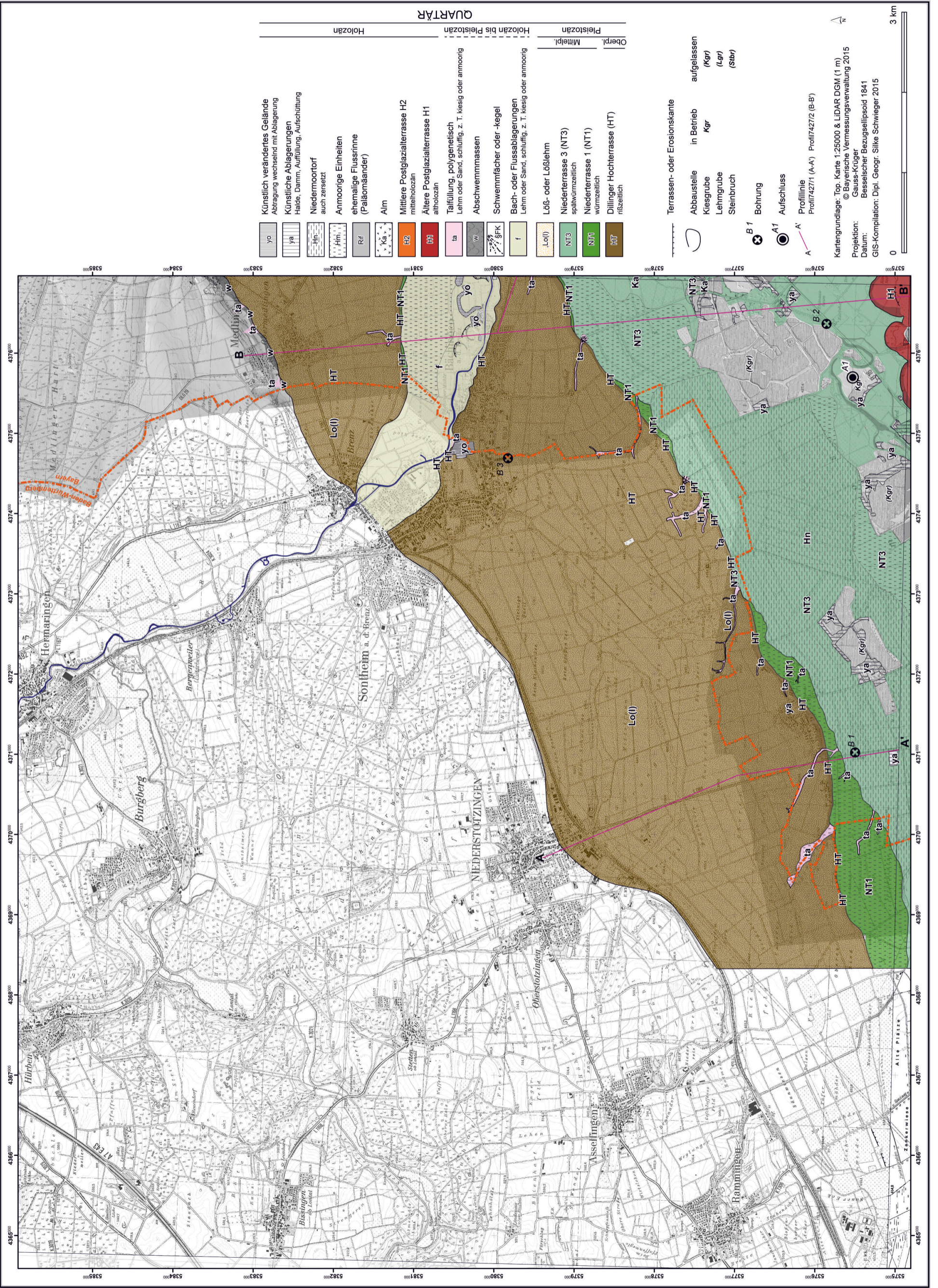
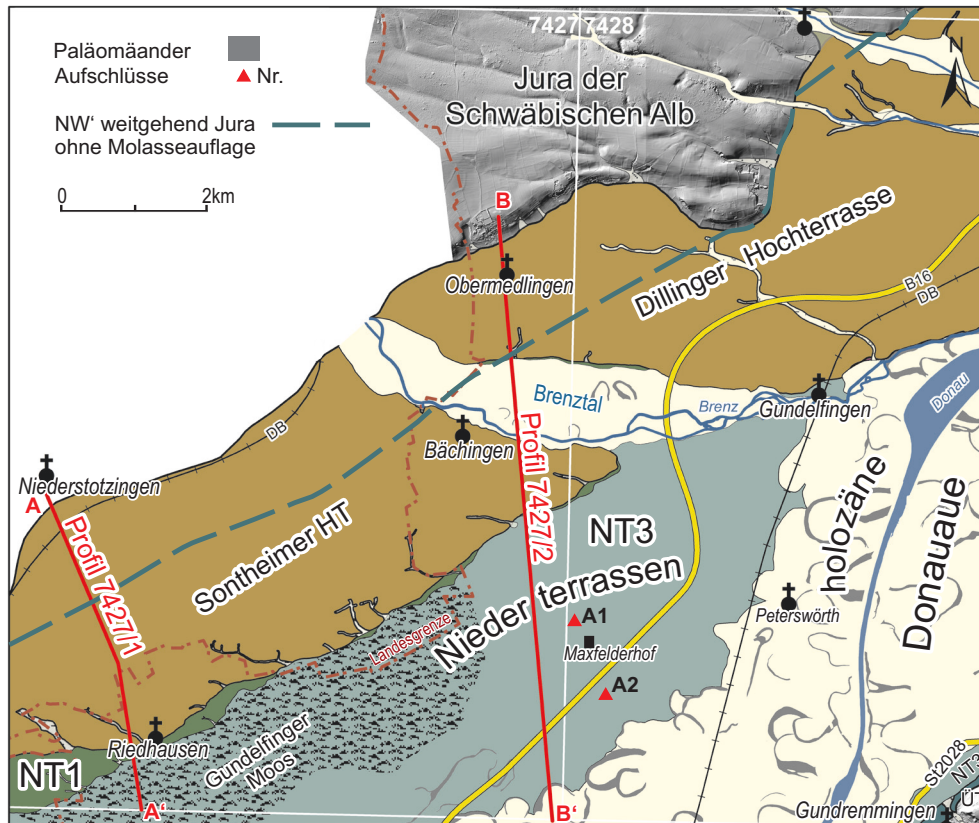


Quartärgeologische Karte 1: 25.000 Blatt Nr. 7427 Sontheim a.d. Brenz

7427 SONTHEIM a. d. Brenz

Geologische Aufnahme: GERHARD SCHELLMANN 2012 - 2014

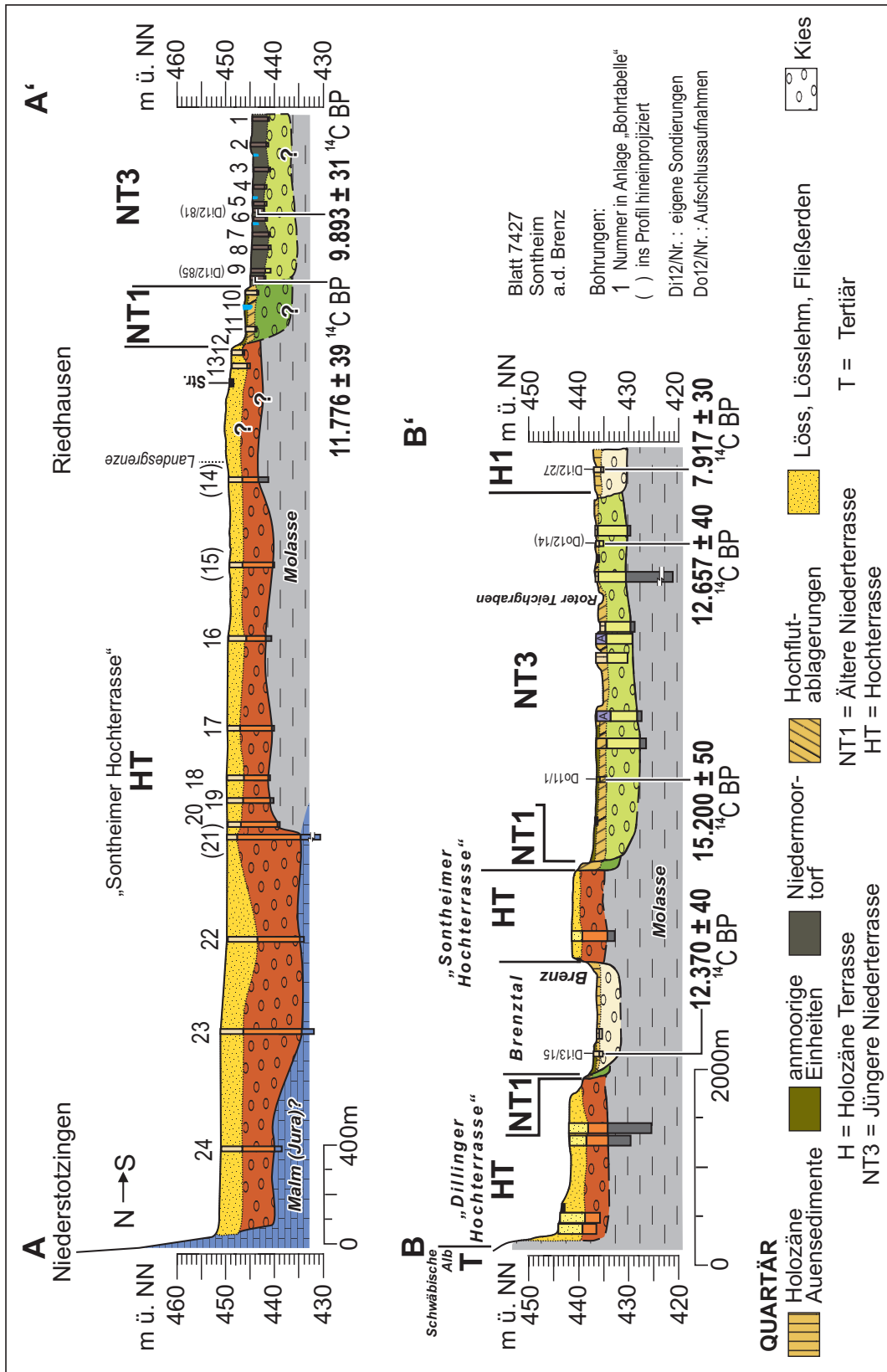




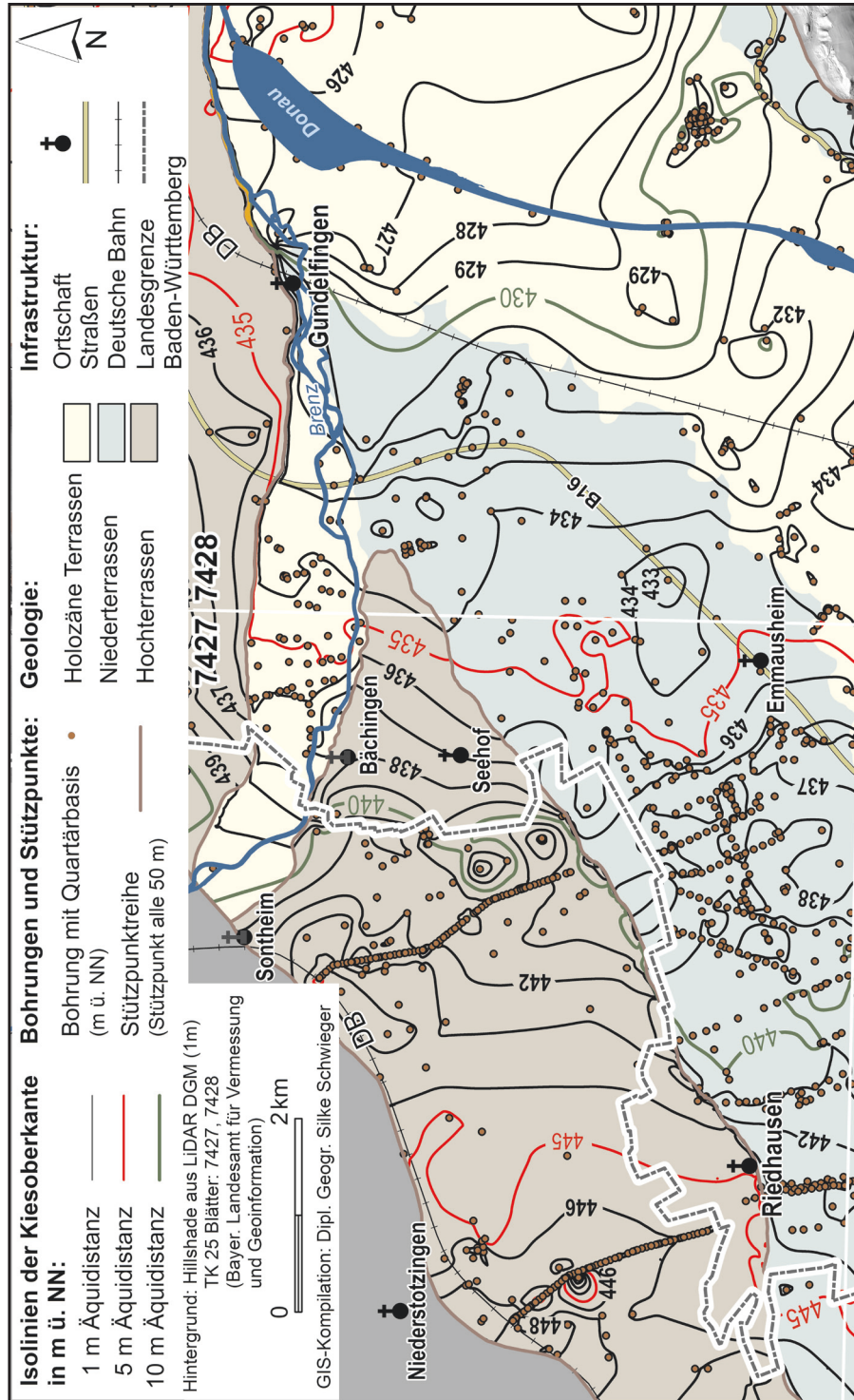
(Hintergrund: Hillshade aus LiDAR DGM (1 m) TK 25 Blatt: 7428, © Bayer. Landesamt für Vermessung und Geoinformation)

Beilage 1: Geologische Übersichtskarte mit naturräumlichen Einheiten, Talquerprofilen und einigen im Text genannten Lokalitäten.

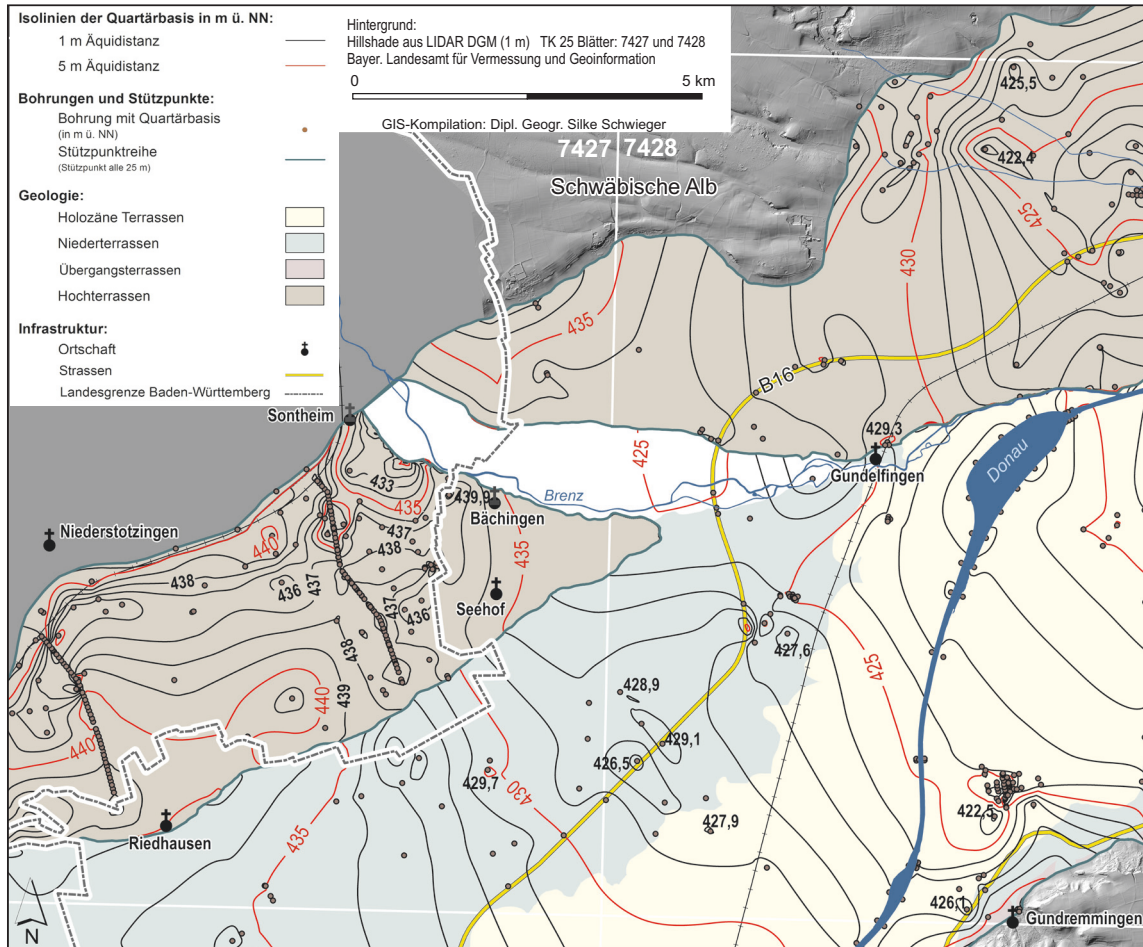
Die gestrichelte Linie zeigt die südliche Verbreitungsgrenze von Jurakalksteinen (Malm) unter Donaukiesen weitgehend ohne oder mit nur geringmächtiger (wenige Meter) Zwischenschaltung von Molassesedimenten (Quelle: Schichtenverzeichnisse von Bohrungen des Geologischen Landesamtes Baden-Württemberg und dem Bodeninformationssystem (BIS) des Bayerischen Landesamtes für Umwelt; Zweckverband Landeswasserversorgung 1987, Kartengrundlage: Hillshade aus LIDAR DGM (1 m) © Bayerische Vermessungsverwaltung 2015).



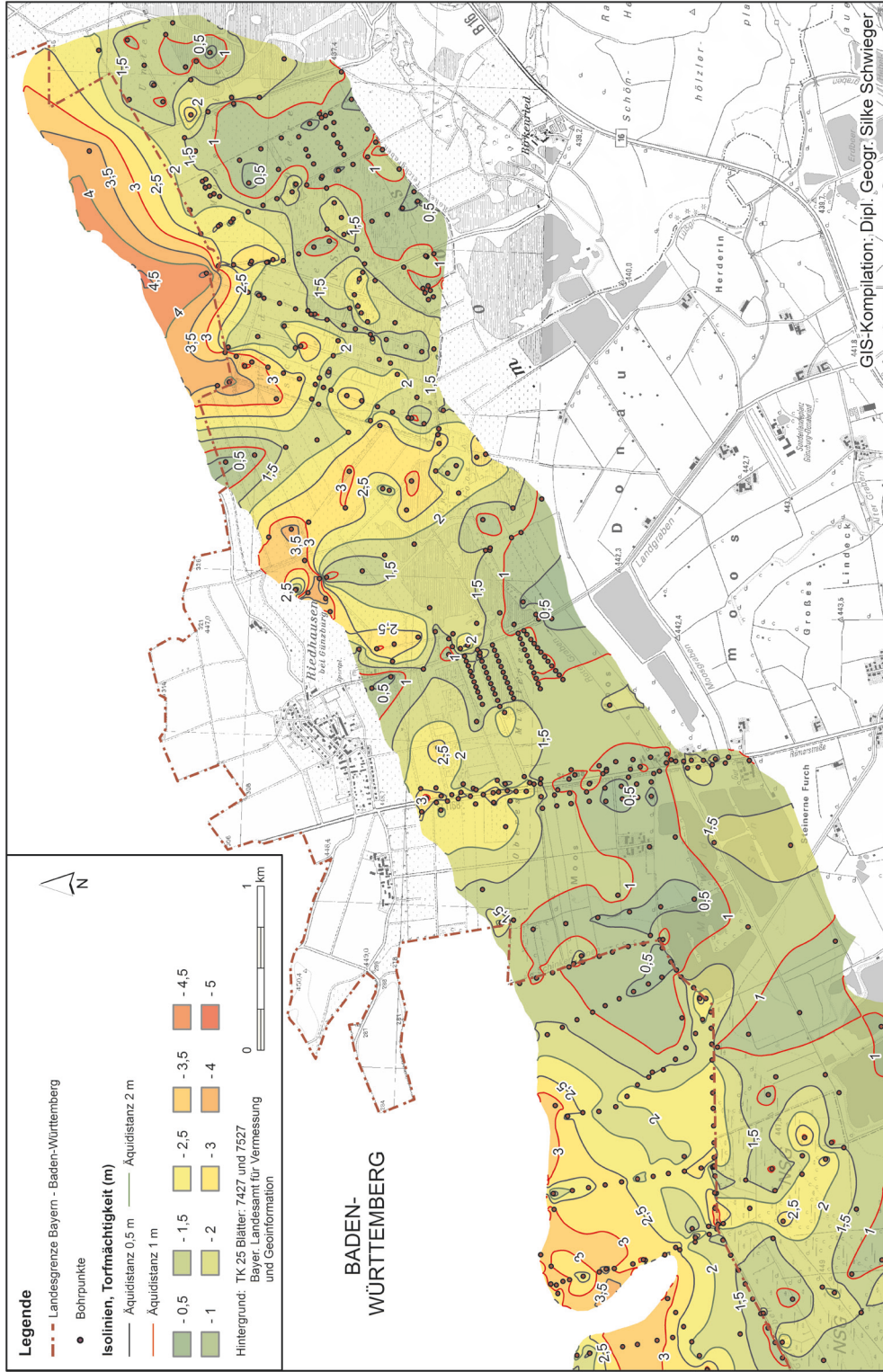
Beilage 2: Geologisch-morphologische Talquerprofile 7427/1 (oben) und 7427/2 (unten). Quellenverzeichnis in Beilage 7.



Beilage 3: Höhenlage der Kiesoberkanten (m ü. NN) nach Auswertungen von Schichtenverzeichnissen von Bohrungen und eigenen Sondierungen (Kartengrundlage: Hillshade aus LIDAR DGM (1m) © Bayerische Vermessungsverwaltung 2015).



Beilage 4: Tiefenlage der Quartärbasis (m ü. NN) nach Auswertungen von Schichtenverzeichnissen von Bohrungen (Kartengrundlage: Hillshade aus LIDAR DGM (1 m) © Bayerische Vermessungsverwaltung 2015).



Beilage 5: Torfmächtigkeitsmodell für das Bayerische Donaumoos auf Blatt 7427 Sontheim a.d. Brenz (Quellenverzeichnis siehe Beilage 6, Kartengrundlage: Top. Karte 1:25.000 © Bayerische Vermessungsverwaltung 2015).

Aktenname	Amt	Jahr
7427 Sontheim 1961	Kartensammlung Universität Bamberg	1961
7525 Günzburg 1964	Kartensammlung Universität Bamberg	1964
L7526 Günzburg 1968	Kartensammlung Universität Bamberg	1968
Ent u Ersch Donauried oJ Schweidl 1952	LfL Freising	oJ
Hartel 1952	LfL Freising	1952
Abtorfung Donauried 1947	LfL Freising	1947
Ent u Ersch Donauried oJ	LfL Freising	oJ
Moortech Aufn. Gundelfinger Moos 1930	LfL Freising	1930
Teil Günzburg 1 1993	LfL Freising	1993
Teil Günzburg 2 1993	LfL Freising	1993
Torfstichkartierung NW 19 40 1920	LfL Freising	1920
Torfstichkartierung NW 19 41 1920	LfL Freising	1920
Torfstichkartierung NW 19 42 1920	LfL Freising	1920
Torfstichkartierung NW 19 42 1920/19 41 1920	LfL Freising	1920
WWA KRU KG 51	WWA Krumbach	unbekannt

LfL Freising = Bayerisches Landesamt für Landwirtschaft Freising WWA Krumbach = Wasserwirtschaftsamt Krumbach

Beilage 6: Quellenverzeichnis zur Abb. 20 und zur Beilage 5.

Nr.	OBJEKTID	OBJEKTNAME	TERRASSE	TK	ARCHIV
7427_1					
1	7527_St1168_S30	Günzburg, St1168, S30	NT3	7427	ScanDB LfU
2	7527_St1168_S32	Günzburg, St1168, S32	NT3	7427	ScanDB LfU
3	7527_St1168_S35	Günzburg, St1168, S35	NT3	7427	ScanDB LfU
4	7527_St1168_S37	Günzburg, St1168, S37	NT3	7427	ScanDB LfU
5	7527_St1168_S39	Günzburg, St1168, S39	NT3	7427	ScanDB LfU
6	7527_St1168_S40	Günzburg, St1168, S40	NT3	7427	ScanDB LfU
7	7527_St1168_S42	Günzburg, St1168, S42	NT3	7427	ScanDB LfU
8	7527_St1168_S44	Günzburg, St1168, S44	NT3	7427	ScanDB LfU
9	7527_St1168_S46	Günzburg, St1168, S46	NT3	7427	ScanDB LfU
10	7527_St1168_S47	Günzburg, St1168, S47	NT1	7427	ScanDB LfU
11	7527_St1168_S50	Günzburg, St1168, S50	NT1	7427	ScanDB LfU
12	7527_St1168_S51	Günzburg, St1168, S51	HT	7427	ScanDB LfU
13	7527_St1168_S52	Günzburg, St1168, S52	HT	7427	ScanDB LfU
14	7427_FR_480	Brunnen 1846	HT	7427	RegPräsidium Freiburg
15	7427_FR_292	Brunnen 1839	HT	7427	RegPräsidium Freiburg
16	7427_FR_481	Brunnen 1834	HT	7427	RegPräsidium Freiburg
17	7427_FR_293	Brunnen 1827	HT	7427	RegPräsidium Freiburg
18	7427_FR_489	Brunnen 1823	HT	7427	RegPräsidium Freiburg
19	7427_FR_518	Brunnen 1821	HT	7427	RegPräsidium Freiburg
20	7427_FR_517	Brunnen 1819	HT	7427	RegPräsidium Freiburg
21	7427BG015033	S Niederstotzingen, GWM LW 1310	HT	7427	LfU
22	7427_FR_510	Brunnen 1811	HT	7427	RegPräsidium Freiburg
23	7427_FR_488	GWM 1302	HT	7427	RegPräsidium Freiburg
24	7427_FR_643	TB Gardena, Niederstotzingen	HT	7427	RegPräsidium Freiburg
Nr.	OBJEKTID	OBJEKTNAME	TERRASSE	TK	ARCHIV
7427_2					
1	7427_KG_Leitenmaier_GWM3	Gundelfingen, KG Leitenmaier, GWM3	NT3	7427	WWA DW
2	7427BG015001	S Bächingen, Br. Emmaus-Heim	NT3	7427	LfU
3	7428BG015057	SW Gundelfingen, KG Wagner, GWM BK 2/99	NT3	7427	WWA DW
4	7427_Gundelfg_KG_Fetzer_AS11	Gundelfingen, KG Fetzer AS11	NT3	7427	WWA DW
5	7427_Gundelfg_KG_Fetzer_AS03	Gundelfingen, KG Fetzer AS03	NT3	7427	WWA DW
6	7427_FetzerKG_Br	Br. FetzerKG Gundelfingen	NT3	7427	WWA DW
7	7427_Sophienried_BGW102	Sophienried, KG BGW102	NT3	7427	ScanDB LfU
8	7427_FR_143	B 3/96 GWM 6972 Bächinger Feld Sontheim	HT	7427	RegPräsidium Freiburg
9	7427_LfLFS_TK_B013	Torfstichkartierung_B013	Talfüll. polygenet.	7427	LfL Freising Digitalkarte
10	7427_Obermedl_OU_BK4	Obermedlingen, OU BK4/09	HT	7427	StrBA Krum
11	7427_Obermedl_OU_BK3	Obermedlingen, OU BK3/09	HT	7427	StrBA Krum
12	7427_Obermedlingen_SchlBr	Schluckbr., Obermedlingen	HT	7427	WWA DW
13	7427_Obermedlingen_EntBr	Entnahmbr., Obermedlingen	HT	7427	WWA DW

LfU = Bayerisches Landesamt für Umwelt

RegPräsidium Freiburg = Regierungspräsidium Freiburg
ScanDB = Daten vom LfU (bisher nicht erfasst)

StrBA Krumbach = Strassenbauamt Krumbach
WWA DW = Wasserwirtschaftsamt Donauwörth

Beilage 7: Fortsetzung. Quellenverzeichnis zur Beilage 2.