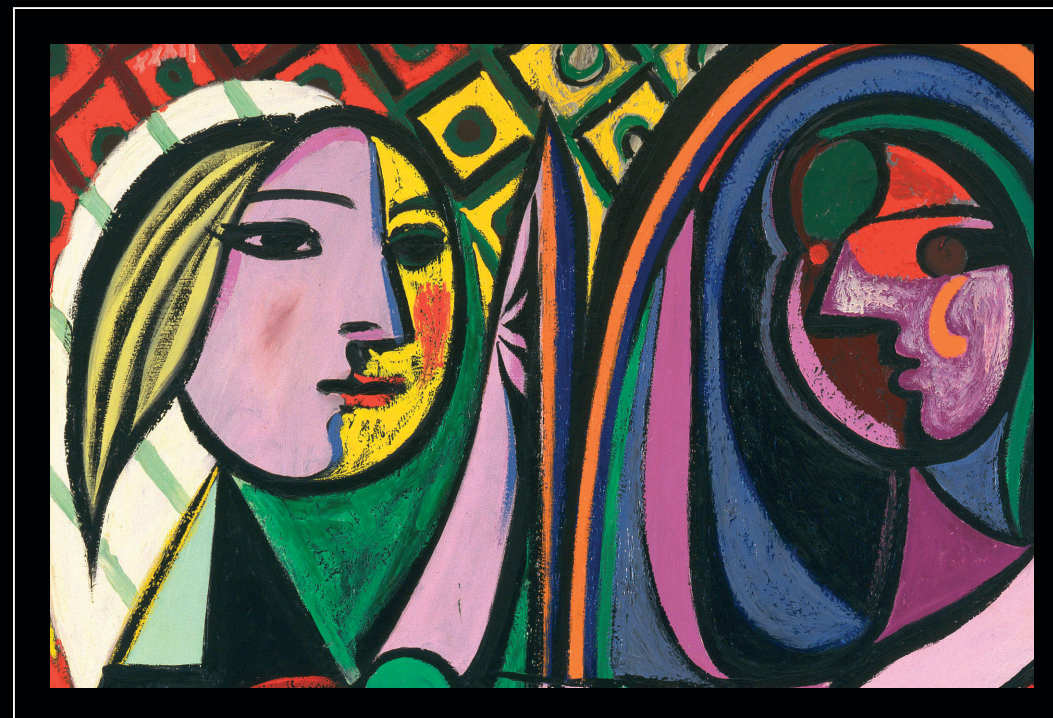


FRONTOTEMPORAL DEMENTIA Towards an early diagnosis



Yolande A.L. Pijnenburg

FRONTOTEMPORAL DEMENTIA Towards an early diagnosis



Yolande A.L. Pijnenburg

UITNODIGING

voor het bijwonen van de
openbare verdediging
van het proefschrift

FRONTOTEMPORAL DEMENTIA

Towards an early diagnosis

op donderdag 5 juli 2007
om 15.45 uur
in de aula van de
Vrije Universiteit
De Boelelaan 1105
te Amsterdam

Receptie aansluitend aan
de promotie ter plaatse

Yolande Pijnenburg
Kemphaan 10
1191 TG Ouderkerk aan de Amstel
y.pijnenburg@vumc.nl

Paranimfen:

Hedwig Pijnenburg
avehp@tiscali.nl
Tel: 0348 433943

Inge Teunissen Togo
ip@togos.dk

De parkeergelegenheid bij de VU
is beperkt. Vanaf station Zuid/WTC
is het enkele minuten lopen.
Vanaf CS bereikbaar met tram 5 en 51