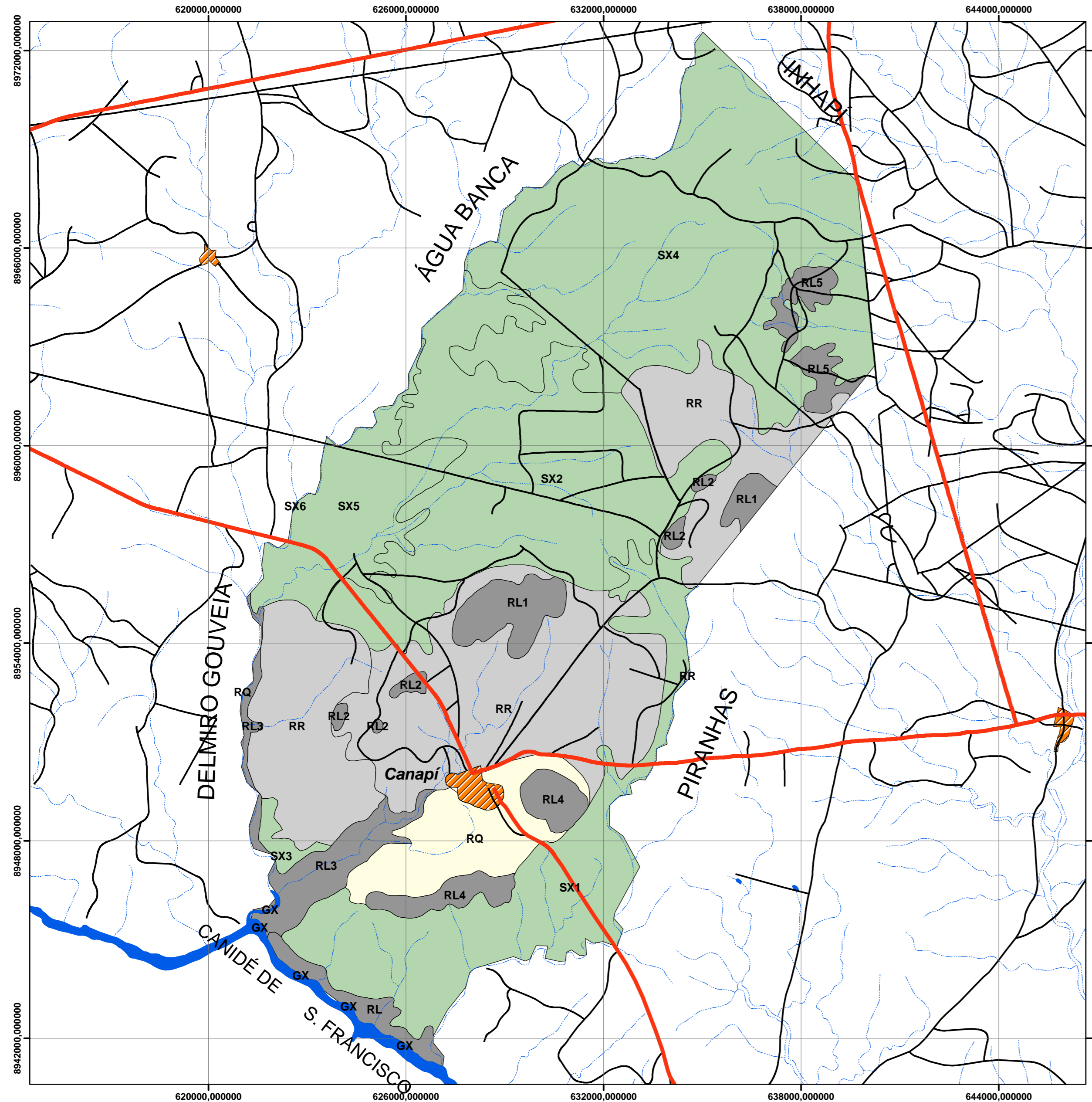


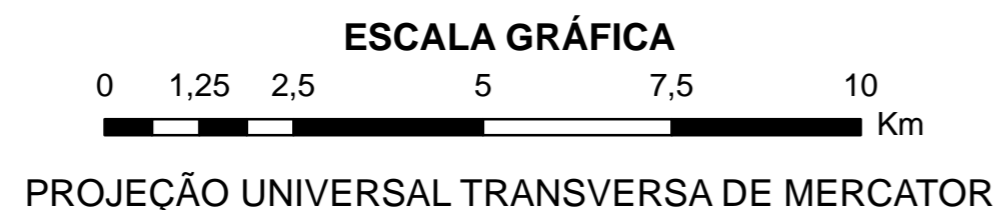
MAPA DE SOLOS DO MUNICÍPIO DE OLHO D'ÁGUA DO CASADO - AL

ESCALA 1: 100.000



CONVENÇÕES

- Cidade
- Rodovia pavimentada
- Rodovia não pavimentada
- Rio intermitente
- Rio permanente



DATUM VERTICAL: IMBITUBA - S. CATARINA
DATUM HORIZONTAL: SAD - 69 - MINAS GERAIS

- 2008 -

LOCALIZAÇÃO DO MUNICÍPIO NO ESTADO



LEGENDA DE SOLOS DO MUNICÍPIO DE OLHO D'ÁGUA-AL

PLANOSSOLO

SX1 - Associação de: Grup. Indisc. de: (PLANOSSOLO HÁPLICO Eutrófico e Distrófico solódico e PLANOSSOLO NÁTRICO Órtico típico), ambos A fraco e moderado textura arenosa e média (leve)/média e argilosa fase pedregosa relevo plano e suave ondulado + NEOSSOLO LITÓLICO Eutrófico típico A fraco textura arenosa e média fase pedregosa relevo plano e suave ondulado substrato granitóide, todos fase caatinga hiperxerófila (70%+30%).

SX2 - Associação de: Grup. Indisc. de: [PLANOSSOLO HÁPLICO Eutrófico solódico e típico ("A"orto e mediano") e PLANOSSOLO NÁTRICO Órtico típico ("A"orto e mediano"), ambos textura arenosa e média/média e argilosa] + NEOSSOLO LITÓLICO Eutrófico e Distrófico típico textura arenosa e média substrato granito e gnaïsse fase rochosa e não rochosa, todos A moderado e fraco fase pedregosa e não pedregosa caatinga hiperxerófila/hipoxerófila relevo plano e suave ondulado (60%+40%).

SX3 - Associação de: PLANOSSOLO HÁPLICO Eutrófico típico textura arenosa e média/média + NEOSSOLO LITÓLICO Eutrófico típico textura arenosa e média substrato arenito + CAMBISSOLO HÁPLICO Tb Eutrófico, todos A fraco e moderado fase caatinga hiperxerófila relevo plano e ondulado (50%+30%+20%).

SX4 - Associação de: Grup. Indisc. de: [PLANOSSOLO HÁPLICO Eutrófico solódico e típico ("A"orto e mediano) e PLANOSSOLO NÁTRICO Órtico típico ("A"orto e mediano) vertissólico, ambos textura arenosa e média/média e argilosa] + NEOSSOLO LITÓLICO Eutrófico e Distrófico típico textura arenosa e média substrato granito e gnaïsse fase rochosa e não rochosa + LUVISSOLO CRÔMICO Órtico vertissólico e típico textura média/argilosa, todos A fraco e moderado fase pedregosa e não pedregosa caatinga hiperxerófila/hipoxerófila relevo plano e suave ondulado (60%+20%+20%).

SX5 - Associação de: Grup. Indisc. de: [PLANOSSOLO HÁPLICO Eutrófico solódico e típico ("A"orto) e PLANOSSOLO NÁTRICO Órtico típico ("A"orto), ambos textura arenosa e média/média e argilosa] + NEOSSOLO LITÓLICO Eutrófico e Distrófico típico textura arenosa e média substrato granito e gnaïsse fase rochosa e não rochosa + LUVISSOLO CRÔMICO Órtico vertissólico e típico textura média/argilosa e muito argilosa, todos A fraco e moderado caatinga hiperxerófila fase pedregosa e não pedregosa relevo plano e suave ondulado (50%+30%+20%).

SX6 - Associação de: Grup. Indisc. de: [PLANOSSOLO HÁPLICO Eutrófico solódico e típico ("A"orto) e PLANOSSOLO NÁTRICO Órtico típico ("A"orto), ambos textura arenosa e média/média e argilosa] + NEOSSOLO LITÓLICO Eutrófico e Distrófico típico textura arenosa e média substrato granito e gnaïsse fase rochosa e não rochosa, todos A fraco e moderado caatinga hiperxerófila/hipoxerófila fase pedregosa e não pedregosa relevo suave ondulado e plano + AFLORAMENTO DE ROCHA (50%+30%+20%).

GLEISSOLO HÁPLICO

GX - GLEISSOLO HÁPLICO Ta Eutrófico e Distrófico típico + PLANOSSOLO HÁPLICO Eutrófico solódico e típico ("A"orto) e PLANOSSOLO NÁTRICO Órtico típico ("A"orto), ambos textura arenosa e média/média e argilosa caatinga hiperxerófila/hipoxerófila, todos A fraco e moderado relevo plano (60%+40%).

NEOSSOLO QUARTZARÊNICO

RQ - Associação de: NEOSSOLO QUARTZARÊNICO Órtico típico + NEOSSOLO LITÓLICO Distrófico típico textura arenosa e média, ambos A fraco fase caatinga hipoxerófila relevo suave ondulado (75% + 25%).

NEOSSOLO REGOLÍTICO

RR - Associação de: NEOSSOLO REGOLÍTICO Eutrófico e Distrófico léptico e fragipânico fase endopedregosa e não endopedregosa + NEOSSOLO LITÓLICO Eutrófico e Distrófico típico fase pedregosa e não pedregosa substrato granito e gnaïsse, todos textura arenosa e média A fraco e moderado fase caatinga hipoxerófila relevo plano e suave ondulado (80%+20%).

NEOSSOLO LITÓLICO

RL1 - Associação de: NEOSSOLO LITÓLICO Eutrófico e Distrófico típico A fraco e moderado textura arenosa e média substrato gnaïsse e granito fase rochosa e não rochosa caatinga hipoxerófila e caatinga hipoxerófila/floresta caducifólia relevo ondulado, forte ondulado e montanhoso + AFLORAMENTO DE ROCHA (80%+20%).

RL2 - Associação indisc. de: NEOSSOLO LITÓLICO Eutrófico e Distrófico típico, ambos A fraco e moderado textura arenosa e média fase rochosa e não rochosa, pedregosa e não pedregosa caatinga hiperxerófila/hipoxerófila relevo forte ondulado e montanhoso substrato granito e gnaïsse + AFLORAMENTO DE ROCHA (80%+20%).

RL3 - NEOSSOLO LITÓLICO Eutrófico e Distrófico típico A fraco textura arenosa e média fase pedregosa e rochosa relevo forte ondulado a escarpado fase caatinga hiperxerófila substrato arenito + AFLORAMENTO DE ROCHA (60%+40%).

RL4 - NEOSSOLO LITÓLICO Eutrófico e Distrófico típico textura arenosa e média fase pedregosa e rochosa caatinga hiperxerófila relevo ondulado a montanhoso substrato granitóide + AFLORAMENTO DE ROCHA (60%+40%).

RL5 - Associação de: NEOSSOLO LITÓLICO Eutrófico e Distrófico típico A fraco e moderado textura arenosa e média substrato gnaïsse e granito fase rochosa e pedregosa não rochosa e não pedregosa caatinga hiperxerófila relevo suave ondulado e ondulado + AFLORAMENTO DE ROCHA (80%+20%).