

University of Groningen

**Onderzoek voor verbetering van de zorg; samenwerking met cliënten met een verstandelijke beperking, naasten, medewerkers, vrijwilligers en beleidsmedewerkers. Een unieke aanpak.**

Landsman-Dijkstra, Johanna

*Published in:*

Onderzoek voor verbetering van de zorg; samenwerking met cliënten met een verstandelijke beperking, naasten, medewerkers, vrijwilligers en beleidsmedewerkers. Een unieke aanpak.

**IMPORTANT NOTE: You are advised to consult the publisher's version (publisher's PDF) if you wish to cite from it. Please check the document version below.**

*Publication date:*

2016

[Link to publication in University of Groningen/UMCG research database](#)

*Citation for published version (APA):*

Landsman-Dijkstra, J. (2016). Onderzoek voor verbetering van de zorg; samenwerking met cliënten met een verstandelijke beperking, naasten, medewerkers, vrijwilligers en beleidsmedewerkers. Een unieke aanpak.: Klein maar fijn onderzoek. In *Onderzoek voor verbetering van de zorg; samenwerking met cliënten met een verstandelijke beperking, naasten, medewerkers, vrijwilligers en beleidsmedewerkers. Een unieke aanpak.*

**Copyright**

Other than for strictly personal use, it is not permitted to download or to forward/distribute the text or part of it without the consent of the author(s) and/or copyright holder(s), unless the work is under an open content license (like Creative Commons).

**Take-down policy**

If you believe that this document breaches copyright please contact us providing details, and we will remove access to the work immediately and investigate your claim.

*Downloaded from the University of Groningen/UMCG research database (Pure): <http://www.rug.nl/research/portal>. For technical reasons the number of authors shown on this cover page is limited to 10 maximum.*

2 november 2016, Kennismarkt Vilans

# 'Klein maar fijn'

## Onderzoek voor verbetering van de zorg

Jeanet Landsman

Senior onderzoeker

*Afdeling Onderzoek & Ontwikkeling*

**Samen verder**



 **Alliade**  
ZORGGROEP

# Samen verder



Waarom onderzoek bij Alliade?  
Vormen van onderzoek bij Alliade (VG)  
Klein maar fijn, hoe en wat?  
Voorbeelden  
Succesfactoren  
Academische werkplaats Alliade  
Ervaringen?

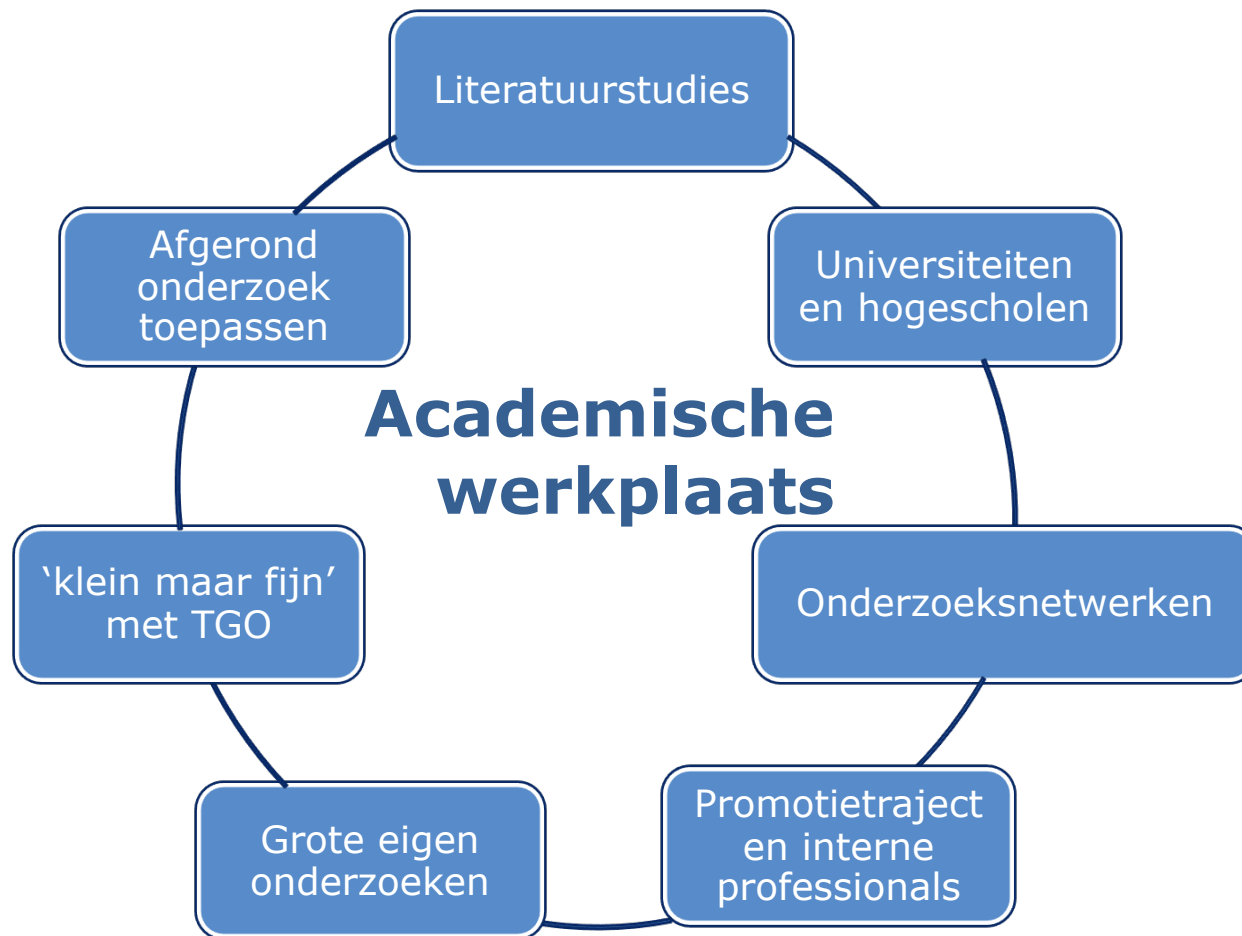


# Waarom onderzoek?

- Veel kennis en vaardigheden nodig in de zorg
- Intensieve samenwerking tussen zorg & onderzoek
- Kennis van medewerkers aanvullen met nieuwe inzichten
- Kennisbank Alliade = 1 platform voor zorgprofessional en (wetenschappelijke) kennis
- Evidence-based danwel practice-based zorg waar mogelijk
- Bijdrage aan academisering langdurige zorg



# Implementatie & kennisdeling in zorg, beleid en de kennisbank



# Kennismanagement d.m.v de Kennisagenda

Thema's bepalen onderzoeksonderwerpen:

1. Eigen regie & zelfredzaamheid
2. Samenwerken formele-informele zorg
3. Participatie, integratie en inclusie
4. Complexe zorgvragen
5. Werken met (bewezen effectieve) methoden
6. Gezonde leefstijl
7. Wonen
8. Technologie in de zorg
9. Sociale weerbaarheid
10. Opleidingsniveau medewerkers, basiskennis en bijscholing



# Klein maar fijn, hoe en wat?

Vragen uit de  
zorg

Nieuwe inzichten  
wetenschap

Maatschappelijke  
opdracht

Eigenaarschap  
dochters

Participatieve  
aanpak

Adviseren en  
faciliteren

Researchcode





# Signaleringslijst verslikken (1)

## *Probleem- en doelstelling*

**Voedings- en slikproblemen komen veel voor: 40%  
59% boven 49 jaar**

- Gevolgen: ondervoeding, uitdroging, longontsteking
- Onder-signalering door begeleiders | handvatten ontbreken
- Doel: eerdere signalering en behandeling
- Resultaat: verbeteren kwaliteit van bestaan



# Signaleringslijst verslikken (2)

## Opzet onderzoek

- **Literatuurstudie student logopedie\***  
vragenlijst begeleiders (meten kennisniveau), preventieplan
- **Studie door twee logopedisten\*\***  
ontwikkeling en validering signaleringslijst (incl. voedingsproblemen). Getest bij 126 cliënten (ZZP 3 en hoger) op 21 woningen in ontbijtsetting
- **Vervolg: uitrol Talant-breed**  
Afstemming/samenwerking met Sophia Helmhout (de Trans) en Kim Sanders (Ipse de Bruggen)  
Delen resultaten extern (artikel)



\*) *Eline Hornstra*

\*\*) *Marloes Schüller-Korevaar en Susanna van der Woude*



# Signaleringslijst verslikken (3)

## *Resultaten*

- (te) weinig kennis over slikproblemen bij begeleiders. Veel kennis bij vakgroep logopedie.
- Signaleringslijst: 70% voedings- en slikproblemen waarvan 40% bekend bij logopedie (vaak langer dan jaar geleden).
- 75% overeenkomst tussen signaleringslijst en logopedisch onderzoek (de lijst is gevoeliger).
- Verbetering signalering hard nodig voor optimale voedingstoestand en gezondheid.
- Uitrol Talant (n=1200 in 2 jaar, behandelindicatie)



# Vrijwilligers in VG (1)

## *Probleem- en doelstelling*

- Vrijwilligers steeds belangrijker in VG-zorg.
- Hoe ziet het vrijwilligerswerk eruit en hoe denken betrokkenen erover? = onbekend.
- Doel onderzoek RuG\*: meten rol vrijwilligers & bevorderende en belemmerende factoren.
- Inzichten vrijwilligersbeleid divers.
- Literatuurscan: bij elkaar brengen van nieuwe inzichten en advies geven voor beleid.
- Doortrekken adviezen naar proces en formulieren met vrijwilligerscoördinatoren en beleidsmedewerker.

*\*) Eleonora Venema, RuG orthopedagogiek*



# Vrijwilligers in VG (2)

## Opzet onderzoek

- Inventarisatie vrijwilligers op drie locaties
  - instellingsterrein
  - reguliere woonlocatie
  - omgekeerde integratie terrein
- Vragenlijst visie van begeleiders
- Vragenlijst visie en kenmerken vrijwilligers
- Expertmeeting n.a.v. resultaten
- Literatuurscan (Nederlandse literatuur): visie, aantallen, kennis over beleid (toolkits), tevredenheid en dilemma's
- Advies voor proces en kwaliteitsbeleid



# Vrijwilligers in VG (3)

## *Resultaten (een selectie ervan)*

240 reguliere vrijwilligers (gepensioneerden en vrouwen zonder (betaalde) baan) 23 cliënten en 11 verwanten

- Visie begeleiders: voorwaarden stellen aan vrijwilligers
- Visie vrijwilligers: De organisatie moet meer aandacht voor ons hebben.
- Expertmeeting (alle perspectieven): vrijwilligers zijn belangrijk & moeten een duidelijke positie krijgen. Vrijwilliger zien als medewerker!
- Dit speelt ook landelijk.

Aanknopingspunten voor proces en beleid.



# Scheren IBG-cliënten (1)

## *Probleem- en doelstelling*

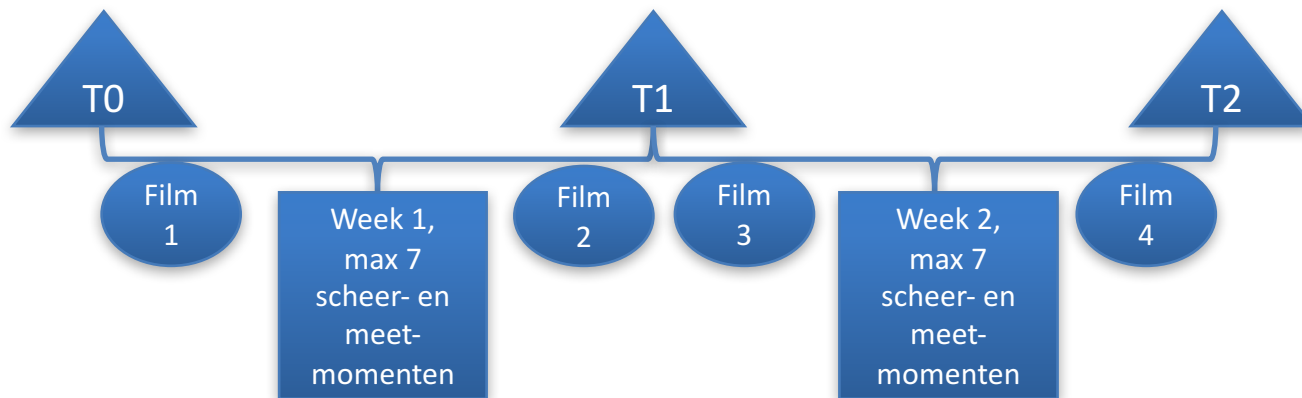
Bij cliënten in Intensieve Begeleidings Groep (IBG) is vaak sprake van angst, agitatie, paniek bij het scheren.

- Met Philips nadenken over oplossingen.
- Doel: Inzicht in oorzaken en oplossingen.
- Resultaat: scheren tot een prettige(re) ervaring maken.



# Scheren IBG-cliënten (2)

## Opzet onderzoek



- Testen gebruik ander scheerapparaat (n=5) filmen en VAS-scores van begeleiders op reactie cliënt
- Interviews vijf sleutelpersonen over succes- en faalfactoren

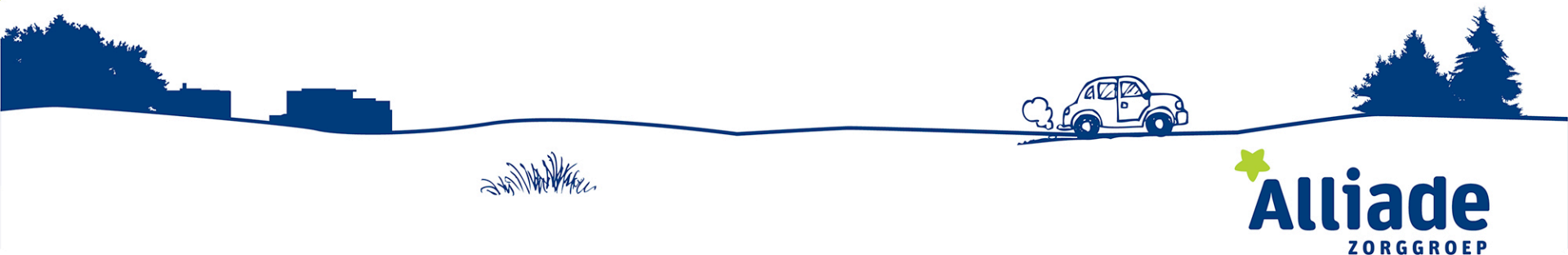


# Scheren IBG-cliënten (3)

## *Resultaten*

- Geen verschil tussen oud en nieuw apparaat op VAS-scores en films (o.a. agitatie, angst, afweergedrag)
- Geen significant verschil in gedrag begeleiders.
- Interne factoren: over- of ondergevoeligheid van het gelaat, niveau ervaringsordening, tijdsbesef.
- Externe factoren: bejegening, de ruimte, voorspelbaarheid, wensen familie.

Aanbevelingen omgezet in een training



# Succesfactoren 'klein maar fijn'

**Iedereen kan binnenlopen met een vraag  
=relevante vraag uit praktijk!**

**Vraag nieuwe inzichten toetsen in de zorgpraktijk**

**Betrekken belanghebbenden bij:**

1. goede (te beantwoorden) onderzoeksvraag,
2. ontwerpen opzet,
3. testen opzet,
4. uitvoeren onderzoek en
5. feedback op resultaten.
6. Tussentijdse evaluatie van het proces.

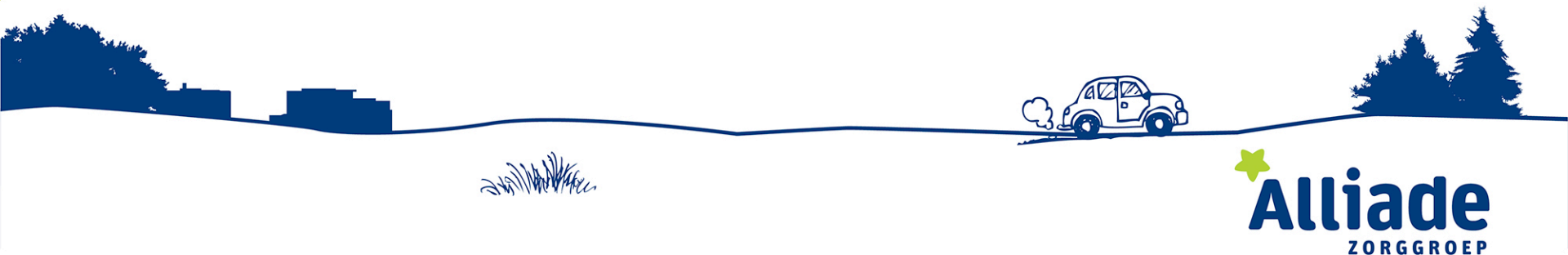


**Altijd concrete verbeter suggesties  
Samenwerking met TGO (UMCG)**





**Wat is jouw ervaring met  
onderzoek in de praktijk?**





# Bedankt!

**Dr. J.A. (Jeanet) Landsman**

[j.landsman@alliade.nl](mailto:j.landsman@alliade.nl)

06 303 126 31

**Toegepast GezondheidsOnderzoek UMCG**

UMCG Groningen

De Brug 5de verdieping nr 505 | HPC FA12

[www.toegepastgezondheidsonderzoek.nl](http://www.toegepastgezondheidsonderzoek.nl)

[https://twitter.com/TGO Onderzoek](https://twitter.com/TGO_Onderzoek)

**Tgo**  
TOEGEPAST  
GEZONDHEIDSONDERZOEK



**Alliade**  
ZORGGROEP