

# 澎湖海濱動物採集報告

## Collections of Specimens along the Seashore in Pescadore Island

生物系63級甲班

### 壹、引言

澎湖群島位於臺灣海峽，由 64 個島嶼所構成全境均為 50 公尺以下之土坵，土壤貧瘠，無河分佈。

此次採集係由救國團全力協助，以馬公本島及嶼為重心展開採集工作，前後共六天（7 月 14 至 19 日），先後蒐集各種標本約四百餘件。

### 貳、採集環境與成果

7 月 14 日及 15 日（農曆 6 月 15 日及 16 日）  
時間：下午 2 時至 4 時。

地點：西嶼鄉小池角。

環境：岩岸、退潮、小浪，海水之 pH 值為 7.6，其表層水溫為 27.5℃，較深層為 27℃，水含氧量為 8.61 ml/l。天氣晴朗。

成果：

#### 一、浮游生物 ( Plankton ) :

- Phylum Bacillariophyta
- Class Bacillariophyceae
- Order Centrales
- Family Coscinodiscaceae
- Planktoniella sp.*
- Coscinodiscus sp.*
- Family Rhizosoleniaceae
- Rhizosolenia bergonii.*
- Rhizosolenia sp.*
- Family Chaetoceraeae
- Chaetoceros sp.*
- Family Bacteriastreaeae

- Bacteriastrea sp.*
- Family Biddulphiaceae
- Hemiaulus sp.*
- Order Pennales
- Family Fragilariaceae
- Thalassionema sp.*
- Thalassiothrix sp.*
- Phylum Schizophyta
- Class Schizophyceae
- Family Oscillatoriaceae
- Oscillatoria sp.*
- Richelia sp.*
- Phylum Rhodophycophyta
- Order Ceramiales
- Family Ceramiaceae
- Centroceras clavulatum.*
- Phylum Protozoa
- Class Sarcodina
- Family Globigerinidae
- Globigerina sp.*
- Phylum Aschelminthes
- Class Rotatoria
- ? ( 資料不全無法再分出 )
- Phylum Arthropoda
- Class Crustacea
- Subclass Copepoda
- ? ( 橈腳類由於資料不全無法再分出 )
- 二、海綿動物 ( Sponges ) :
- Phylum Porifera
- Class Non-Calcareae

## Order Tetraxonida

## Suborder Sigmatotetraxonida

## Family Spongillae

*Spongilla lacustris.* 沼海綿

## 三、腔腸動物 (Coelenterates):

## Phylum Coelenterata

## Class Actinozoa

## Order Actiniata

*Palythea sp.**Corticifera sp.**Anthopleura xanthogrammica.**Actinia mesembryanthemum.**Adamsia rondeleti charlgren.*

## Order Scleroclermia

*Goniastraea sp.*

## 四、環節動物 (Annelids):

## Phylum Annelida

## Class Chaetopoda

## Order Polychaeta

## Suborder Errantia

## Family Nereida

*Nereis sp.* 沙蠶

## Suborder Sedentaria

*Laonome japonica* 毛槍虫

## 五、節肢動物 (Arthropods):

## Phylum Arthropoda

## Class Crustacea

## Order Decapoda

## Suborder Brachyura

## Family Xanthidae

*Leptodius exaratus.* 扇蟹*Atergatis ocyroe.**Atergatis integerrimus.*

## Family Portunidae

*Portunus sanguinolentus.*

蛇目蟈蟈

*Portunus gladiator.* 疣蟈蟈*Portunus hastatoides.* 姬蟈蟈*Thalamita picta stimpson.**Thalamita prymna.*

## Family Grapsidae

*Geograpsus grayi.**Grapsus grapsus tenuicrustatus.**Plagusia depressa tuberculata.*

## Family Porcellanidae

*Pctrolisthes coccineus.*

## Order Isopoda

## Family Ligiidae

*Ligia exotica.* 海蟬螂

## 六、軟體動物 (Molluscs):

## Phylum Mollusca

## Class Gastropoda

## Order Archaeogastropoda

## Family Haliotidae

*Haliotis (Sulculus) sp.*

## Family Patellidae

*Cellana toreuma.*

## Family Trochidae

*Tectus pyramis.*

## Family Phasianellidae

*Lunella coronata.**Marmorostoma stenogyrum.*

## Family Neritidae

*Theliostyla albicilla.*

## Order Mesogastropoda

## Family Cypraeidae

*Ravilrona caputserpentis.**Monetaria annulus.*

## Family Cassidae

*Phalium areola.**Semicassis persimilis.*

## Family Tonnidae

*Tonna luteostoma.*

## Family Ficidae.

*Ficus subintermedia.*

## Family Ovulidae

*Phenacovolva brevirostris.*

## Order Neogastropoda

## Family Buccinidae

*Kelletia lischkei.*

## Family Conidae

*Virroconus ebraeus.*

## Family Muricidae.

*Chicoreus penchinatis.*

## Order Opisthobranchiata

## Suborder Tectibranchiata

## Family Aplysidae

*Aplysia dactylomela.*

## Suborder Nudibranchiata

## Family Dorididae

*Argus speciosus.* 大鰓海牛

## Family ?

*Gymrodoris inornata.*

## Class Pelecypoda

## Order Eutaxodonta

## Family Mytilidae

*Aldula atrala.**Modiolus nitidus.**Modiolus plumescens.*

## Family Pteriidae

*Pinctada margaritifera.**Pinctada panasesae.*

## Family Isognomonidae

*Isognomon ephippium.*

## Family Limidae

*Lima sowerbyi.*

## Family Ostreidae

*Pycnodonta musashiana.*

## Order Heterodonta

## Family Lucinidae

*Codakia tigrina.*

## Family Veneridae

*Periglypta reticulata.**Callista chinensis.**Paphia euglypta.**Paphia sp.**Gafrarium divaricatum.**Gafrarium tumidum.*

## Family Tellinidae

*Clathrotellina carnicolar.**Tellina palatam.*

## Class Amphineura

## Order Polyplacophora

## Suborder Teleoplacophora

## Family Chitonidae

*Onithochiton hirasei.**Liolophura zaponica.*

## 七、棘皮動物 ( Echinoderms ) :

## Phylum Echinodermata

## Class Ophiuroidea

## Order Ophiurea

## Family Ophiocomidae

*Ophiocoma brevipes.**Ophiomatrix mixsa.*

## Family Amphiuridae

*Amphipholis rochii.*

## Class Echinoidea

## Order Centrechinoida

## Family Centrechinidae

*Diadema setosum.*

## Family Echinidae

*Tripneustes gratilla.*

## Family Stomopneustidae

*Stomopneustes variolaris.*

## Family Temnopleuridae

*Mespilia globulus.*

## Family ?

*Pseudoboletia maculata.**Echinometra mathaei.*

## Class Holothuriodea

## Order Aspidochirota

## Family Holothuriidae

*Holothuria leucospilota.**Holothuria monacaria.*

## 八、脊椎動物 ( Vertebrates ) :

## Phylum Vertebrata

## Class Osteichthyes

## Order Anguilliformes

## Family Muraenidae

*Gymnothorax melanospilus.*

黑斑裸胸鯢

## Order Atheriniformes

## Family Exocoetidae

*Parexocoetus brachypterus.*

短翅文鰩魚

## Order Gasterosteiformes

## Family Syngnathidae

*Trachyrhamphus serratus.*

## Order Perciformes

## Suborder Mugiloidei

## Family Mugilidae

*Mugil cephalus*. 烏魚

## Suborder Blennioidei

## Family Blenniidae

*Tripterygion etheostoma*.

三鰭鰩

*Omobranchus japonicus*.

章駝鰩

*Salarias fasciatus*. 條紋蛙鰩*Salarias dussumieri*. 杜氏蛙鰩

## Suborder Gobioidaei

## Family Gobiidae

*Gobius sp.*

## Suborder Percoidei

## Family Chaetodontidae

*Chaetodon sp.**Coradion modestus*. 尖嘴蝶魚

## Family Pomacentridae

*Abudefduf septemfasciatus*.

七線雀鯛

## Family Kyphosidae

*Girella mekina*. 黃帶瓜子鱗

## Family ?

*Actinicola percula*.

2. 7月16日(農曆6月17日)

時間：下午4時至6時。

地點：馬公鎮西衛。

環境：沙岸、退潮、平靜無浪，採集處水不及膝，海水的pH=7.6，水面32℃，較深層31℃，含氧量4.7 ml/l，有馬尾藻、團扇藻、蕨藻及一些綠藻、少許綠色種子植物，很均勻分佈，由於有蚌、蚌的大量存在，很可能是無地海星最多的理由。

成 果：

## 一、浮游生物：

## Phylum Cyanophyta

## Class Cyanophyceae

## Order Oscillatoriales

## Family Oscillatoriaceae

*Trichodesmium hildebrandtii*.

## Phylum Bacillariophyta

## Class Bacillariophyceae

## Order Centrales

## Suborder Biddulphiineae.

## Family Chaetoceraceae

*Chaetoceros sp.*

## Suborder Soleniineae

## Family : Rhizosoleniaceae

*Rhizosolenia sp.*

## Family Coscinodiscaceae

*Coscinodiscus sp.*

## Order Pennalles

## Family Naviculaceae

*Nitzschia sp.*

## Phylum Arthropoda

## Class Crustacea

## Order Calanoida

## Subclass Copepoda

## Family Acartiidae

*Acartia clausi*.

## 二、海綿動物：

## Phylum Porifera

## Class Non-Calcarea

## Order Tetraxonida

## Suborder Sigmatotetraxonida

## Family Haploscleridae

*Reniera Okadai*. 黑磯海綿

## Order Euceratosa

## Family Euspongiinae

*Euspongia officinalis*.

沐浴海綿

## 三、腔腸動物：

## Phylum Coelenterata

## Class Actinozoa

## Order Sclerodermia

*Goniastraea sps.* 菊花石

## 四、環節動物：

## Phylum Annelida

## Class Chaetopoda

## Order Polychaeta

## Suborder Sedentaria

*Potomilla myriops*.

Phylum Sipunculida

*Sipunculus* 星虫

五、節肢動物

Phylum Arthropoda

Class Crustacea

Order Decapoda

Suborder Brachyura

Family Xanthidae

*Etisodes anaglytus.*

*Eriphia laevimana smithi.*

*Neclicmera intermedia.*

*Leptodius exaratus.* 扇蟹

Family Ocypodidae

*Ocypode stimpsoni.* 砂蟹

Family Portunidae

*Thalamita sima.*

*Thalamita prymna.*

Family Grapsidae

*Sesarma intermedia.*

Family ?

*Uca arcuata.* 招潮蟹

Suborder Macrura

Family Penaeidae

*Penaeus japonicus.* 車蝦

Family ?

*Alpheus brevicristatus.*

Suborder Anomura

Family Paguridae

*Derdanus diogenes.*

*Diagenes edwardsii.*

Order Stomatopoda

Family Squillidae

*Squilla costata.* 脊條蝦蛄

*Squilla cratora.* 蝦蛄

*Gonodactylus chiragra.*

太指蝦蛄

*Pseudosquilla ciliata.* 擬蝦蛄

*Squilla raphidea.* 棘蝦蛄

六、軟體動物：

Phylum Mollusca

Class Pelecypoda

Order Eutaxodonta

Family Mitridae

*Litnophaga teres.*

七、棘皮動物：

Phylum Echinodermata

Class Asterozoa

Order Phanerozoia

Family Astropectinidae

*Luidia yesoensis* 蝦夷砂海盤車

(包括三、四、五、六、七放五種型式)

Class Holothurioidea

Order Aspidochirota

Family Holothuriidae

*Holothuria lubrica vas moebi.*

Family ?

*Polycheira rufescens.*

*Echinocardium cordatum.*

八、脊椎動物：

Class Osteichthyes

Order Tetraodontiformes

Suborder Tetraodontoidei

Family Tetraodontidae

*Lagocephalus lunaris lunaris*

栗色河魨

*Fugu ocellatus ocellatus*

眼斑河魨

3. 7月17日(農曆6月18日)

時間：上午9時至11時。

地點：觀音亭海邊。

環境：岩岸、漲潮時候、中浪、天氣惡劣、時值颶風。

成果：

一、海綿動物：

Phylum Porifera

Class Non-Calcareo

Order Tetraxonida

Suborder Sigmatotetraxonida

Family Spongillae

*Spongilla lacustris.* 沼海綿

二、軟體動物：

Phylum Mollusca

Class Pelecypoda

Order Eutaxodonta

## Family Mytilidae

*Modiolus sp.*

## 三、脊椎動物：

## Class Osteichytes

## Order Perciformes

## Family Labriidae

*Halichoeres melanochir.*

黑腎儒艮鯧

## Family Serranidae

*Epinephelus sp.*

## Order Pleuronectiformes

## Family Chaetodontidae

一種(學名未查出)

4 7月18日(農曆6月19日)

時間：上午9時至11時。

地點：林投公園。

環境：沙岸、漲潮時候、大浪、天晴。

成果：

## 一、腔腸動物：

## Phylum Coelenterata

## Class Hydrozoa

## Order Siphonophora

## Suborder Disconectae

## Family Physaliidae

*Physalia utriculus.* 僧帽水母

## Family Velellidae

*Porpita umbella.* 銀幣水母*Velella lata.* 帆水母

## 二、脊椎動物：

## Class Reptilia

## Order Ophidia

## Family Hydridae

*Pelamydrus platurus.* 黑背海蛇

5. 7月19日(農曆6月20日)

時間：上午6時半至9時。

地點：湖西鄉沙港。

環境：沙岸、上有小塊礫石密布、浪小。退潮時可見海藻、菊花石及許多貝類。海水 pH=6.8  
水面表層溫度 28℃、深層 26.5℃，含氧量  
6.7 ml / l .

成果：

## 一、浮游生物：

## Phylum Bacillariophyta

## Class Bacillariophyceae

## Order Centrales

## Family Coscirodiscaceae

*Coscirodiscus sp.*

## Suborder Soleniineae

## Family Rhizosoleniaceae

*Rhizosoleniaceae sp.* (3種)

## Suborder Biddulphiineae

## Family Chaetoceraceae

*Chaetoceros sp.*

## Family Bacteriostraceae

*Bacteriastrum sp.*

## Order Pennales

## Suborder Monoraphidineae

## Family Achnantheaceae

*Nitzschia sp.**Liemophora sp.*

## Suborder Biraphidineae

*Naviculaceae sp.*

## Phylum Arthropoda

## Class Crustacea

## Subclass Copepoda

(橈腳類，因資料不全不易再分出 genus)

## 二、軟體動物：

## Phylum Mollusca

## Class Gastropoda

## Order Archaeogastropoda

## Family Haliotidae

*Haliotis asinina.*

## Family Fissurellidae

*Sutus sinensis.*

## Family Acmaeidae

*Patelloida sp.**Collisella sp.*

## Family Trochidae

*Trochus sp.*

## Family Phasianellidae

*Lunella coronata.**Marmorostoma stenogyrum.*

## Family Trochidae

*Tegula turbinata.*

*Tegula xanthostigma.*  
*Tegula lischkei.*  
 Order Mesogastropoda  
 Family Pleuroceridae  
   *Semisulcospira niponica.*  
 Family Cerithiidae  
   *Clypeomorus sp.*  
   *Cerithidea sp.*  
 Family Naticidae  
   *Tectonatica sp.*  
   *Natica sp.*  
 Family Cypraeidae  
   *Staphylaea limalina.*  
   *Erronea erronea.*  
   *Monetaria annulus.*  
   *Monetaria moneta.*  
   *Erosaria nelvola.*  
   *Erronea nimiserrans.*  
 Family Cymatiidae  
   *Distorsio reticulata.*  
 Family Ficidae  
   *Ficus subintermedia.*  
 Family Ovulidae  
   *Phenalovolva brevirostris.*  
 Order Neogastropoda  
 Family Muricidae  
   *Tenguella granulata.*  
   *Drupa ricina.*  
   *Nassa sp.*  
   *Menathais sp.*  
   *Mancinella sp.*  
   *Mancinella alouina.*  
   *Chicoreus penchinatis.*  
   *Ergalatax sp.*  
   *Chiloreus pliciferoides.*  
 Family Rapidae  
   *Coralliophila sp.*  
 Family Buccinidae  
   *Pollia sp.*  
   *Japenthria sp.*  
 Family Mitridae  
   *Strigatella sp.*

Family Conidae  
   *Virgiconus sp.*  
 Class Pelecypoda  
 Order Eutaxodonta  
 Family Arcidae  
   *Barbatia virescens.*  
 Family Mytilidae  
   *Aldula atrala.*  
   *Septifer keenae.*  
   *Septifer sp.*  
   *Septifer bilocularis.*  
 Family Pteriidae  
   *Pinctada martensii.*  
 Family Pectinidae  
   *Chlamys irregularis.*  
 Family Spondylidae  
   *Spondylus cruentus.*  
 Family Limidae  
   *Lima zushiensis.*  
 Family Ostreidae  
   *Ostrea denselamellosa.*  
 Family Chamidae  
   *Chama reflexa.*  
 Order Heterodonta  
 Family Lucinidae  
   *Codakia tigrina.*  
 Family Veneridae  
   *Paphia euglypta.*  
   *Paphia sp.*  
   *Gomphina veneriformis.*  
   *Saxidomus purpuratus.*  
   *Gafrarium divaricatum.*  
   *Gafrarium tumidum.*  
   *Venus puerpera.*  
 Family Tellinidae  
   *Tellina palatam.*  
 Family Semelidae  
   *Semele sp.*

三、脊椎動物：

Class Chondrichthyes  
 Order Batoidea  
 Suborder Myliobatoidea  
 Family Dasyatidae

*Dasyatis kuhlii*. 古氏土魷

6. 7月14日(農曆6月15日)

時間：上午5時半至6時半。

地點：馬公第二漁港。

成果：

一、環節動物：

Phylum Annelida

Class Chaetopoda

Order Polychaeta

Suborder Errantia

Family ?

*Chloeia flava*. 海毛虫(海老鼠)

二、節肢動物：

Phylum Arthropoda

Class Crustacea

Order Decapoda

Suborder Brachyura

Family Leucosiidae

*Leucosia longifrons*. 拳蟹

*Persephona fugax* 手長拳蟹

Family Parthenopidae.

*Parthenope eaciniatus*. 菱蟹

Family Majidae

*Naxioides hystrix*. 角蟹

Suborder Macrura

Family Scyllaridae

*Thenus orientalis*.

三、棘皮動物：

Phylum Echinodermata

Class Asteroidea

Order Phanerozonia

Family Oreasteridae

*Oreaster nodosus*.

四、軟體動物：

Phylum Mollusca

Order Mesogastropoda

Family Bursidae

*Gyrineum rana*.

五、脊椎動物：

Phylum Vertebrata

Class Chondrichthyes

Order Batoidea

Suborder Torpedinoidea

Family Torpedinidae

*Narcine timle*. 丁氏木鱗電鱔

Suborder Rajoidea

Family Rajidae

*Raja fussa*. 黑老板鮪

Suborder Rhinobatoidea

Family Rhinobatidae

*Platyrrhinus sinensis*.

中國黃點鮪

Class Osteichthyes

Supraorder Elopomorpha

Order Anguilliformes

Family Muraenidae

*Gymnothorax reticularis*.

疏條紋裸胸鯨

Family Congridae

*Alloconger anagoides*. 異糯鰻

*Conger myriastor*. 繁星糯鰻

Family Nettastomidae

*Chlopsis fierasfer*. 線尾鴨嘴鰻

Supraorder Protacanthopterygii

Order Gonorhynchiformes

Suborder Gonorhynchoidei

Family Gonorhynchidae

*Gonorhynchus abbreviatus*.

鼠鱧

Order Salmoniformes

Family Synodontidae

*Trachinocephalus myops*.

短吻花狗桿魚

Supraorder Papacanthopterygii

Order Lophiiformes

Family Antennaridae

*Phyrnelox tridens*. 三齒壁魚

Family Oncocephalidae

*Halimetus reticalatus*.

網紋棘茄魚

*Halieutaea stellata*. 棘茄魚

Supraorder Acanthopterygii

Order Pleuronectiformes



Family Cynoglossidae  
*Paraplagusia sp.* 牛舌魚屬

Family Soleidae  
*Zebrias zebra.* 斑#鬚沙

Order Tetraodontiformes  
 Suborder Balistoidei  
 Family Monacanthidae  
*Monacanthus Chinensis.*  
 中國單棘魨

Suborder Tetraodontoidei  
 Family Tetraodontidae  
*Lagocephalus lunaris lunaris.*  
 粟色河魨  
*Lagocephalus lunaris spadiceus.*  
 鯖河魨  
*Fagn xanthopterus.* 黃鰭河魨  
*Fagn ocellatus ocellatus.*  
 眼斑河魨  
*Fagn oblongus.* 橫紋河魨

Order Gasterosteiformes  
 Family Fistulariidae  
*Fistularia villosa.* 棘馬鞭魚

Order Scorpaeniformes  
 Suborder Scorpaenoidei  
 Family Scorpaenidae  
*Sebastiscus marmpratis.*  
 石狗公  
*Pterois lunulata.* 龍鬚蓑魷  
*Apistus carinatus.* 鬚魷

Family Platycephalidae  
*Suggrundus macracanthus.*  
 大棘牛尾魚

Family Triglidae  
*Chelidonichthys kumu.* 黑角魚  
*Lepidotrigla alata.* 紅雙鰷角魚

Order Perciformes  
 Suborder Percoidei  
 Family Cepolidae  
*Acanthocephala indica.*  
 印度紅簾魚

Family Serranidae  
*Epinephelus fario.* 青點石斑  
*Epinephelus caeruleo-punctatus.*  
 白點石斑  
*Epinephelus megachir.*  
 玳瑁石斑  
*Epinephelus sp.*

Suborder Callionymoidei  
 Family Callionymidae  
*Callionymus kainus.* 尖鼠銜魚

Suborder Labroidei  
 Family Labriidae  
 Subfamily Corinae  
*Halichoeres melanochir.*  
 黑臂儒艮鯛

Suborder Acanthuroidei  
 Family Siganidae  
*Siganus bramin.* 網紋臭都魚

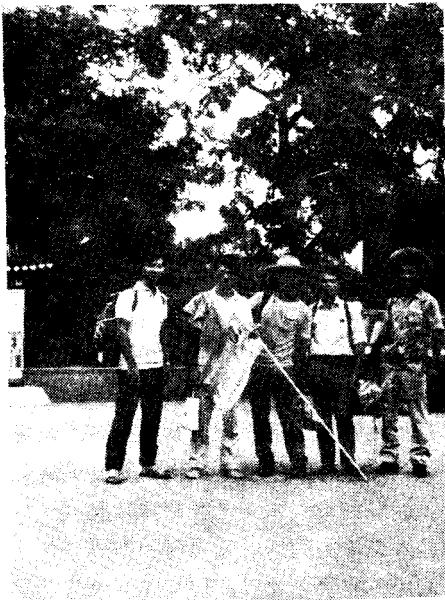
### 參、附 記

本採集隊係由本班(生 63 甲)同學 29 人所組成。共分 7 組：(1)生態調查組、(2)浮游生物組、(3)節肢動物組、(4)軟體動物組、(5)棘皮動物組、(6)其他無脊椎動物組、(7)脊椎動物組。在溫永福、曾文雄、陳景亭老師的指導下，得以順利完成此次採集工作，並順利彙成此文，在此特致謝忱。

由於本文係由同學以圖鑑對照方式分類，且因參考書籍十分有限，加以倉促完成，故疏漏之處恐在所難免。此為本系第一次學生採集之集體報告，甚望藉此能拋磚引玉，以達集思廣益之效，俾使今後之採集，均有成果發表，而本省海濱動物得有一較完整之資料可循。

## 肆、參考書籍

1. 平瀨信太郎：日本貝類圖譜再版，昭和 9 年。
2. 平瀨信太郎著，瀧庸增補改訂：原色日本貝類圖鑑，昭和 26 年。
3. 淺野彥太郎：分類水產動物圖說，昭和 8 年。
4. 黑田長禮、內田清之助、川村智治郎：原色動物大圖鑑 I，昭和 36 年。
5. 阿部徹、井伊直愛、上野益三等：改訂增補日本動物圖鑑 10 版，昭和 28 年。
6. 田中茂穗：日本魚類圖鑑再版，昭和 20 年。
7. 岡田彌一郎、內田惠太郎、松原喜代郎：日本魚類圖說，昭和 10 年。
8. 陳兼善：臺灣脊椎動物誌上冊，1969 年。
9. 內海富士夫：原色日本海岸動物圖鑑，昭和 33 年。
10. 波部忠重、小菅貞男：標準原色圖鑑全集，第三冊貝類，1970 年。
11. 富山一郎、阿部宗明、時岡隆：原色動物大圖鑑 I, II, III 冊，昭和 37 年。
12. Pratt H. S. : A manual of the common invertebrate animals. 1951.
13. 山路勇：日本海洋プランクトン圖鑑三版，昭和 45 年。
14. Hickman C. P. : Biology of the invertebrates 1973.



圖上：送標本返校的幾位同學，左起陳正安、張義盈、劉和榮、古宏海、李遠。



圖右上：全隊往小池角採集途中攝於通樑榕園。

圖右下：全隊於小門採集蟬蟲後攝於鯨魚洞。

