

## INTERVENCIONES EN EL ESPACIO RURAL ESTACIONES DE VILAR DO PINHEIRO, MODIVAS SUL Y MINDELO

José Gigante

*El programa que sirve de base a los proyectos elaborados para las áreas rurales se resume, en lo esencial, a la implantación de cada una de las ocho estaciones proyectadas, de sus respectivos accesos y de un parque de estacionamiento para coches, y al diseño de todas las conexiones locales inherentes a la consolidación de un conjunto integrado en el territorio donde se ubica. Como complemento, se registran algunas intervenciones en diversas áreas, como es el caso de las desarrolladas en el ámbito de las vías de calzada inferiores y superiores al Canal del Metro.*



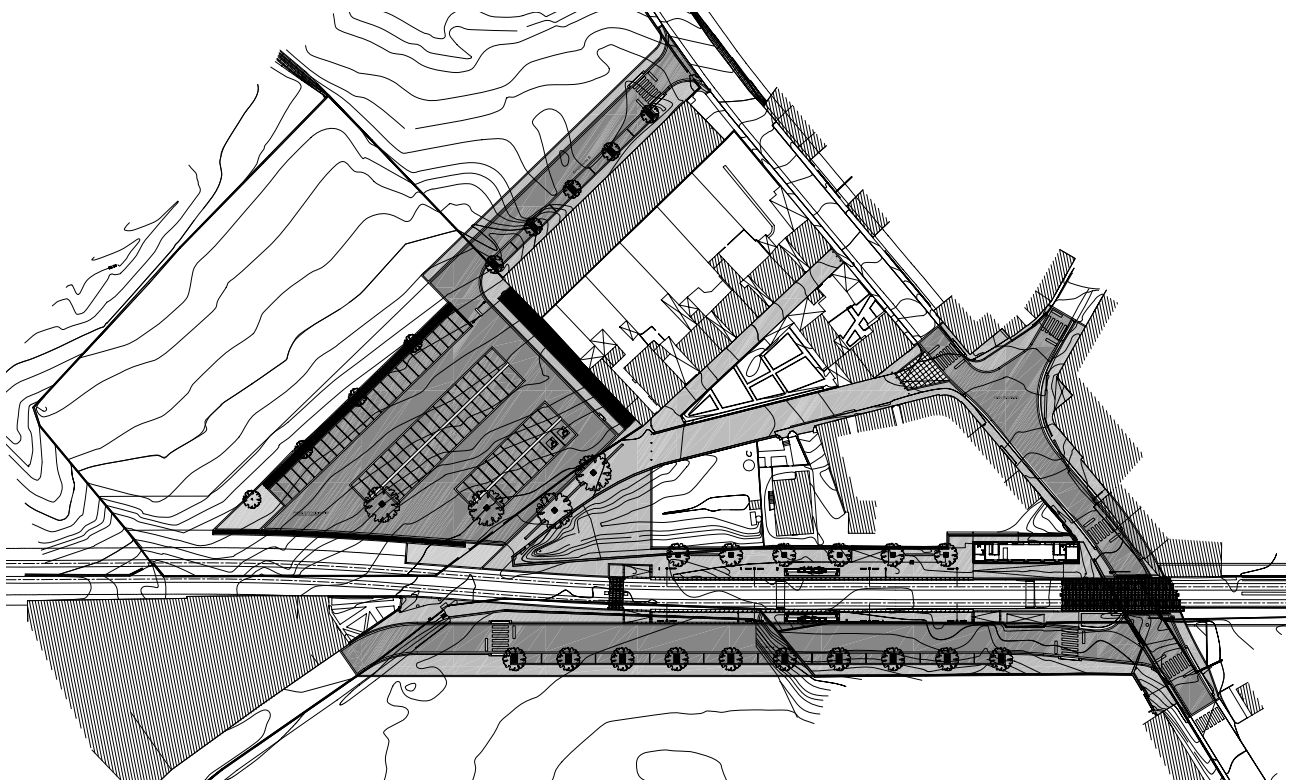
Las estaciones propiamente dichas se construyen, salvo raras excepciones, según un modelo tipificado, con dos andenes de 70 metros de longitud y 3 metros de anchura, accesibles por rampas situadas en sus extremos.

Las estaciones para el acceso, diseñadas por Eduardo Souto Moura, son de dos tipos. En los casos más corrientes se utilizan las denominadas estaciones rurales, con una estructura de hormigón armado prefabricado donde se sitúan una pequeña barra/bar y un aseo. En los dos casos en que se verifica la presencia de edificios de las anti-

guas estaciones ferroviarias (Vilar do Pinheiro y Mindelo), se procedió a su reconversión, incluyendo en los mismos espacios bar, aseos y también una tienda de “Metro de Oporto”; de esta forma, el apoyo directo al Canal se ve garantizado por estaciones de tipo urbano.

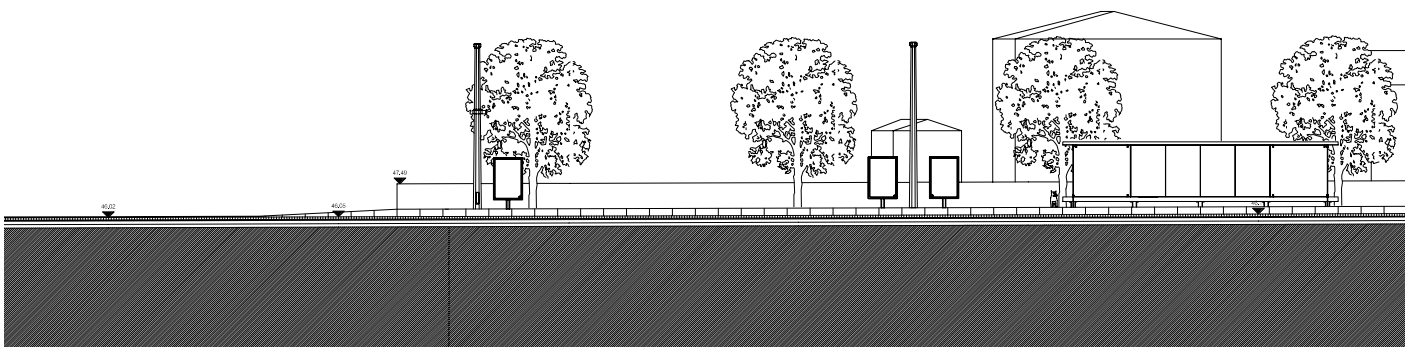
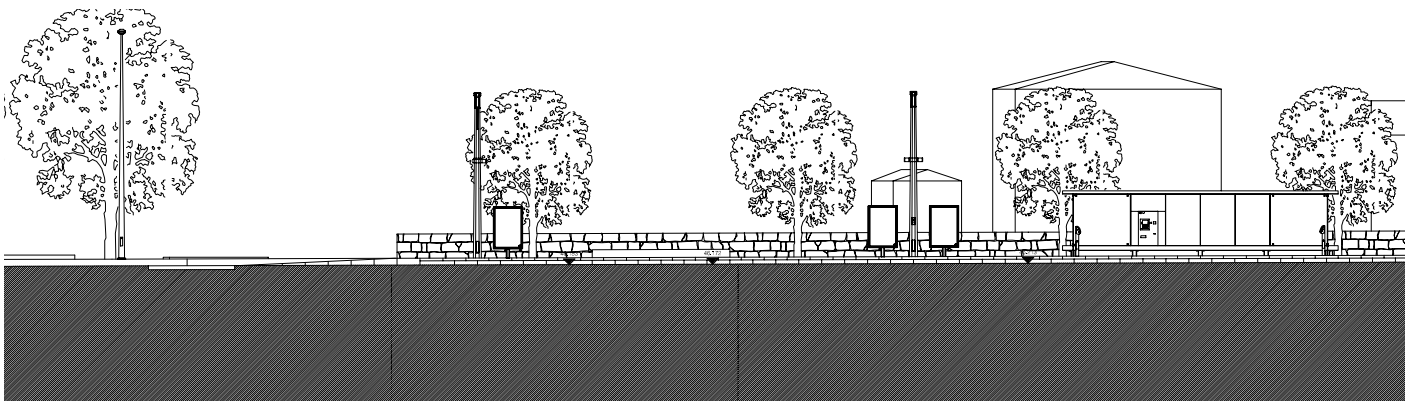
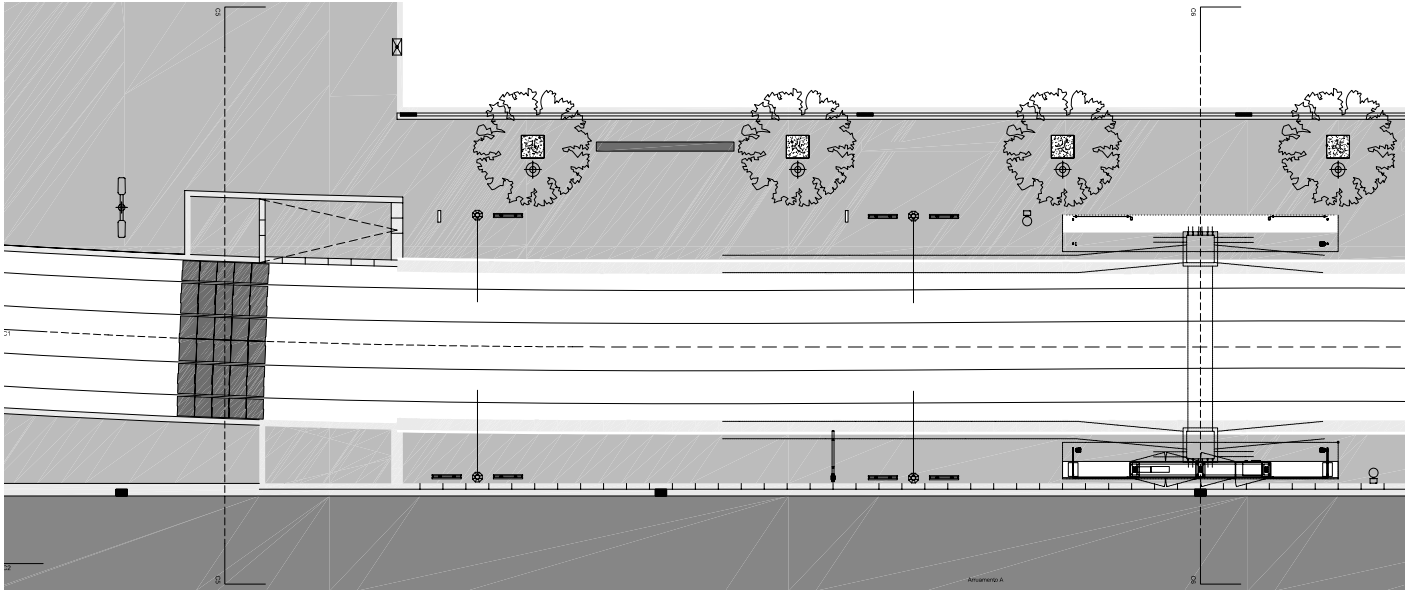
Por la importancia que asumen de forma natural en la reestructuración del entorno, las estaciones polarizan el espacio local, creando nuevos centros asociados no solo a su estatuto funcional, sino también a la nueva red de articulaciones viales y peatonales que los proyectos plantean como materia de revitalización de estos lugares.

# ESTACIÓN DE VILAR DO PINHEIRO

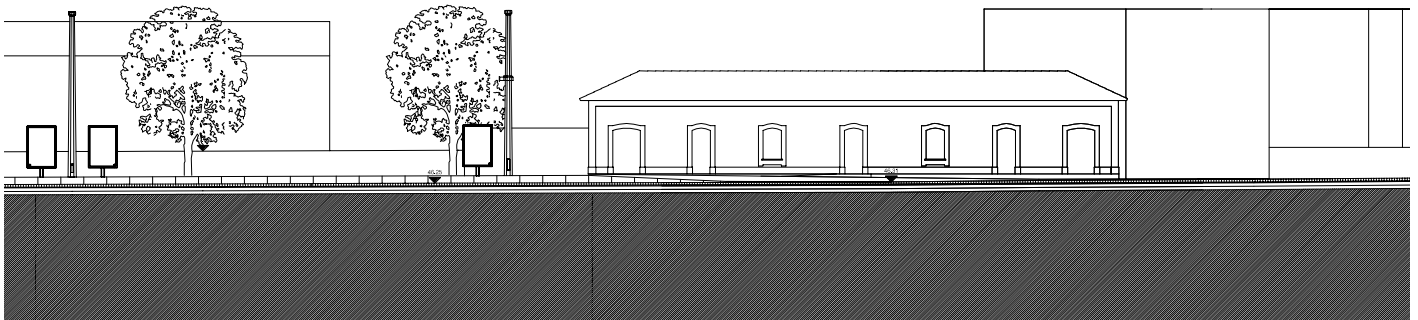
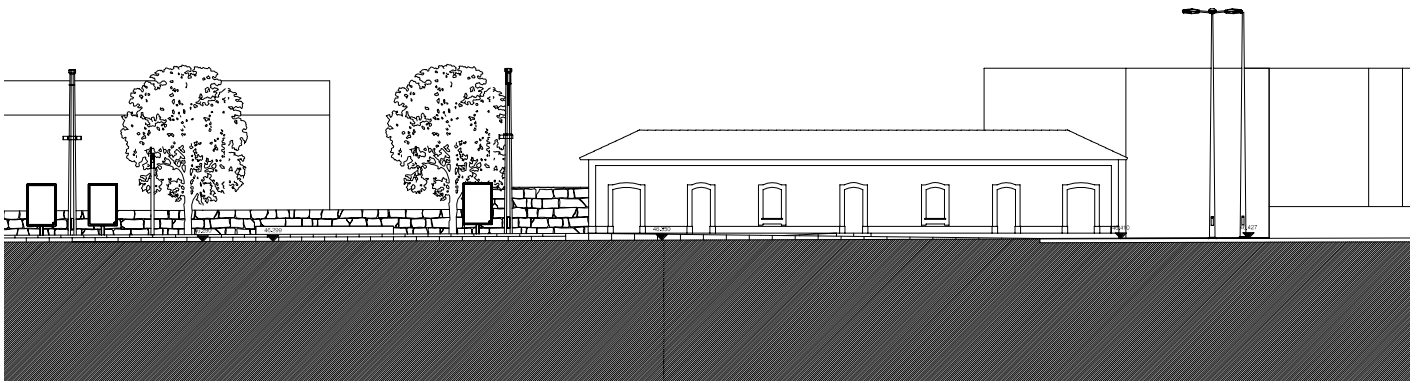
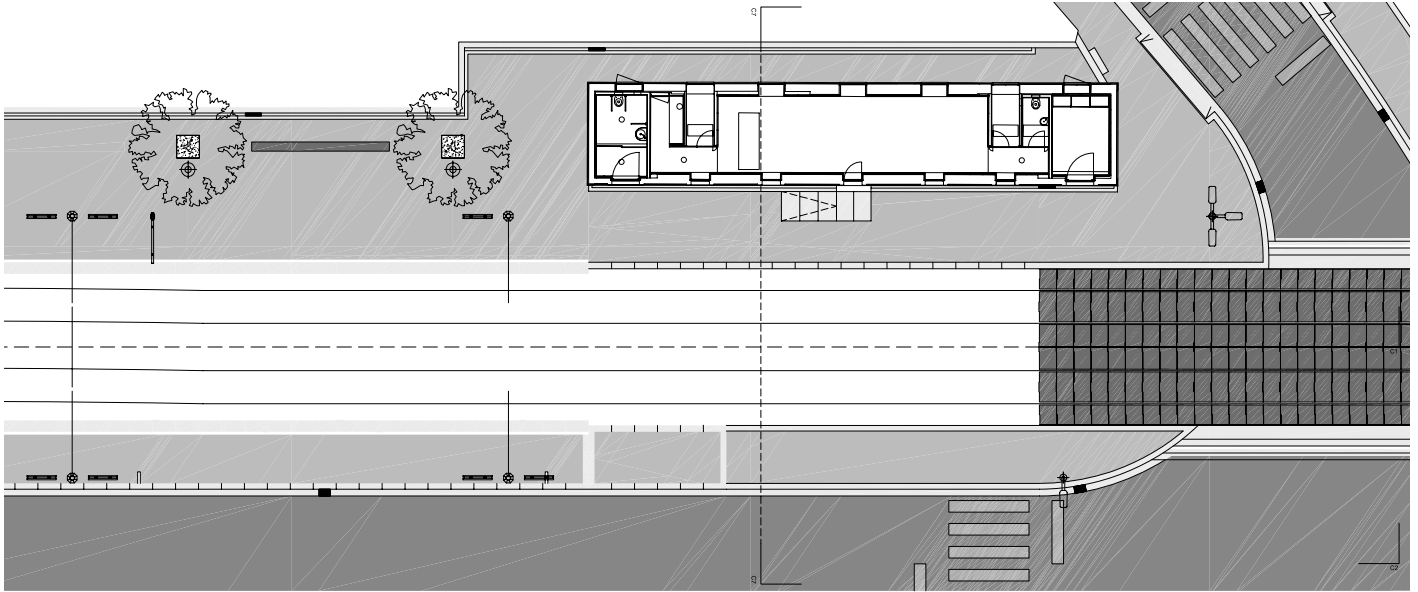


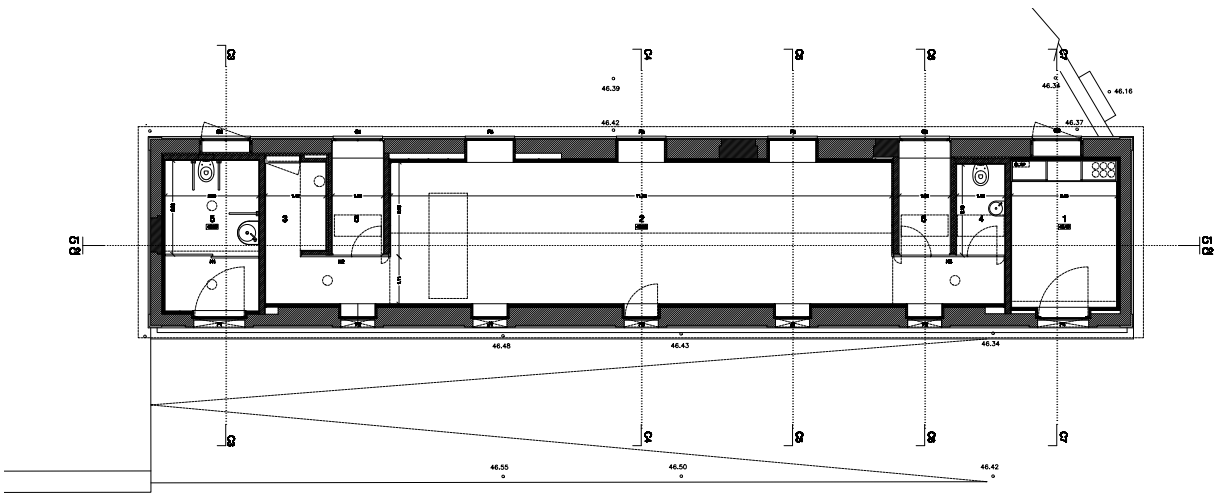
Planta de situación



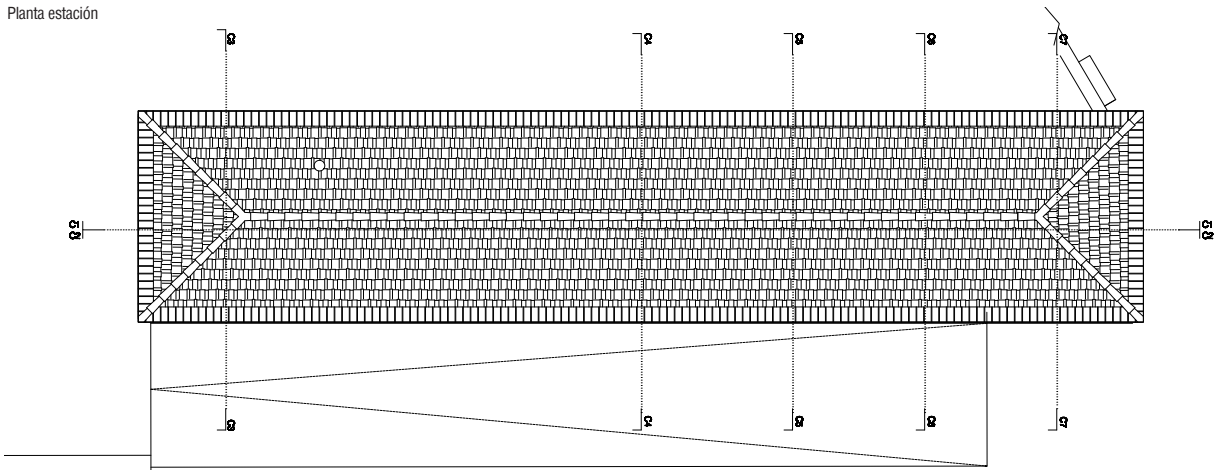


Planta y secciones de la implantación urbana

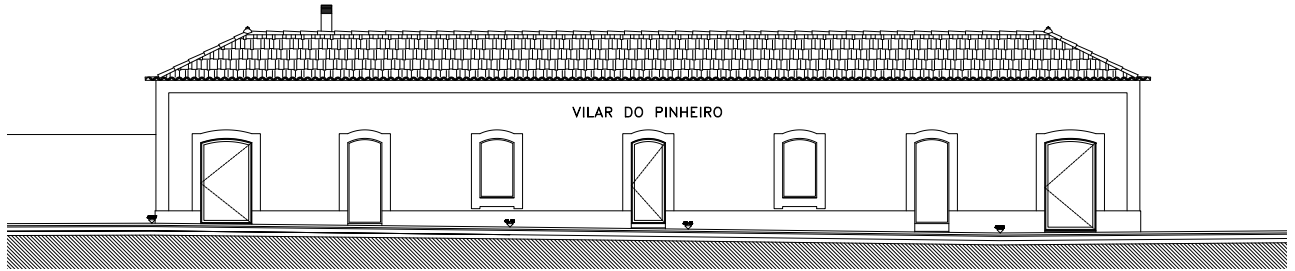




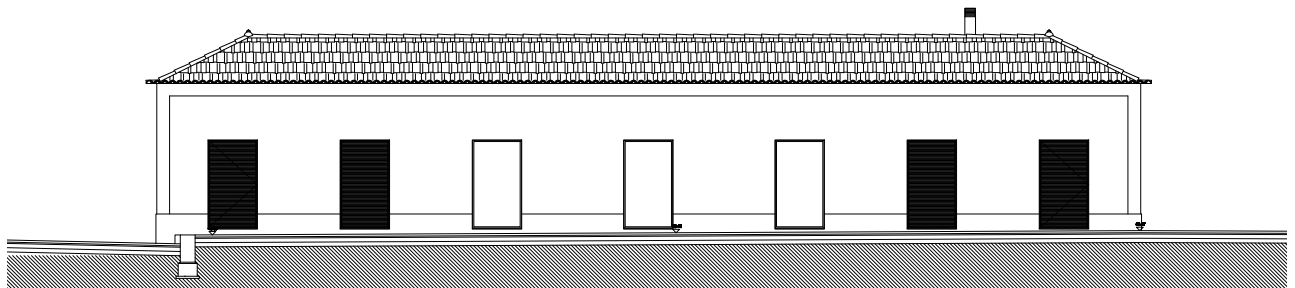
Planta estación



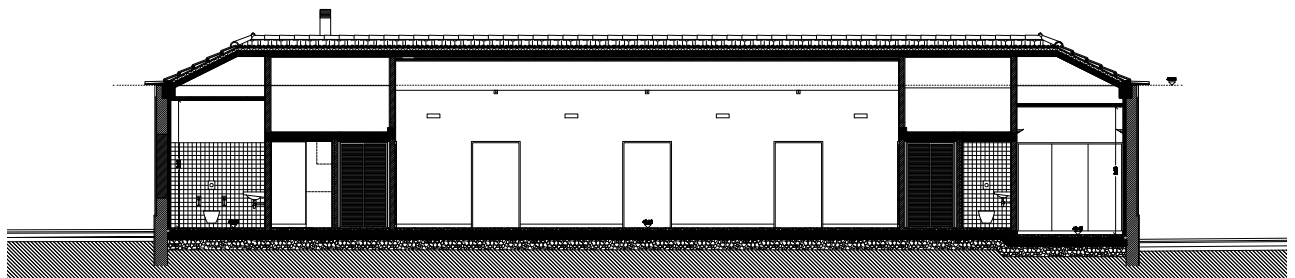
Planta de cubiertas estación



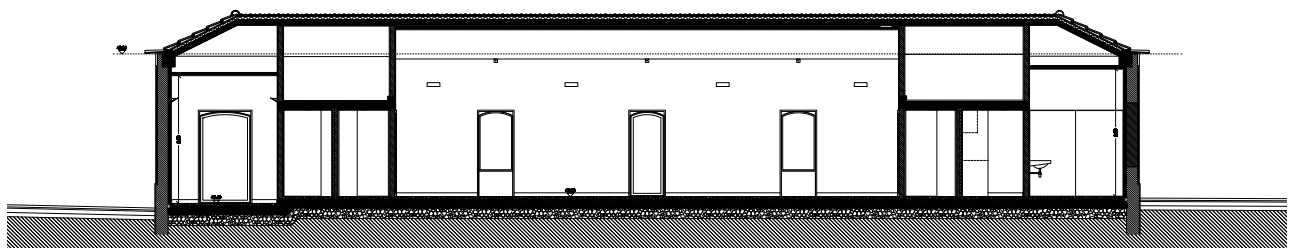
Alzado principal estación



Alzado posterior estación

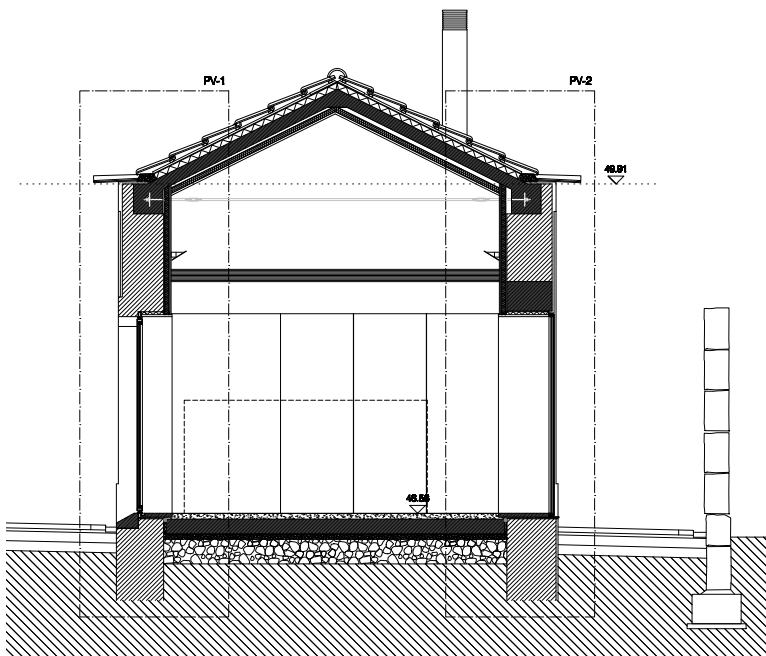


Sección C1 estación



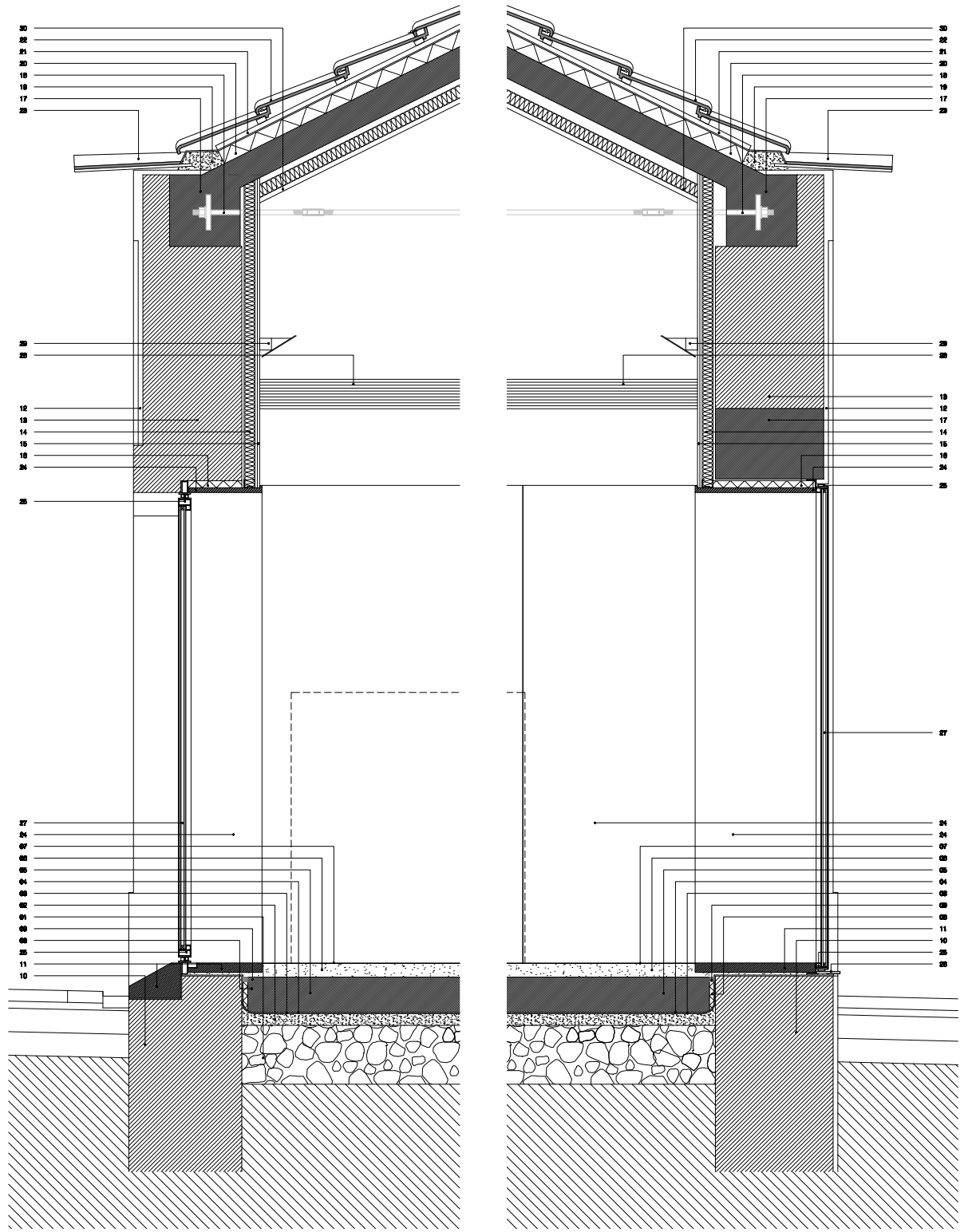
Sección C2 estación





- LEGENDA**
- 01. colas de betão, esp. = 0,25m
  - 02. betão de limpeza, esp. = 0,05m
  - 03. membrana bituminosa polimérica com 4kg/m<sup>2</sup> armada com fibra de vidro
  - 04. folha de polietileno colocada sobre a membrana bituminosa
  - 05. laje de betão armada com malha est
  - 06. argamassa de regularização
  - 07. argamassa espessura auto-nivelante
  - 08. placa de poliestireno extrudido, esp. = 0,02m
  - 09. cordão de mastique elastoplástico tipo "gasplast preto (bet)"
  - 10. fundação da parede existente
  - 11. acabeira de granito
  - 12. reboco exterior hidroafogado com pintura
  - 13. alvenaria de granito existente com pintura nas superfícies aparentes
  - 14. placas rígidas de MI mineral de 70kg/m<sup>2</sup>, esp. = 0,04m
  - 15. placas de gesso cartonado (armada dupla)
  - 16. placa de poliestireno extrudido, esp. = 0,02m
  - 17. betão armado
  - 18. frente metálica
  - 19. argamassa de cimento e areia
  - 20. placa existente de poliestireno extrudido, esp. = 0,02m
  - 21. auto-linha tipo "condalite"
  - 22. linha condutiva tipo "transitec"
  - 23. batel de linha condutiva de cerado
  - 24. madeira pintada
  - 25. calharia de perfil de ferro galvanizado (80 microns) e pintado
  - 26. crampa de aço inox AISI 316
  - 27. vidro duplo 8+12+8 com vidro exterior "planitem futur" e vidro interior "planlux"
  - 28. grelhas de AVAC
  - 29. aplique tipo "Meio (Caveiro Metal)"
  - 30. placa de gesso cartonado (armada de simples)
  - 31. reboco com pintura

Sección C7 estación



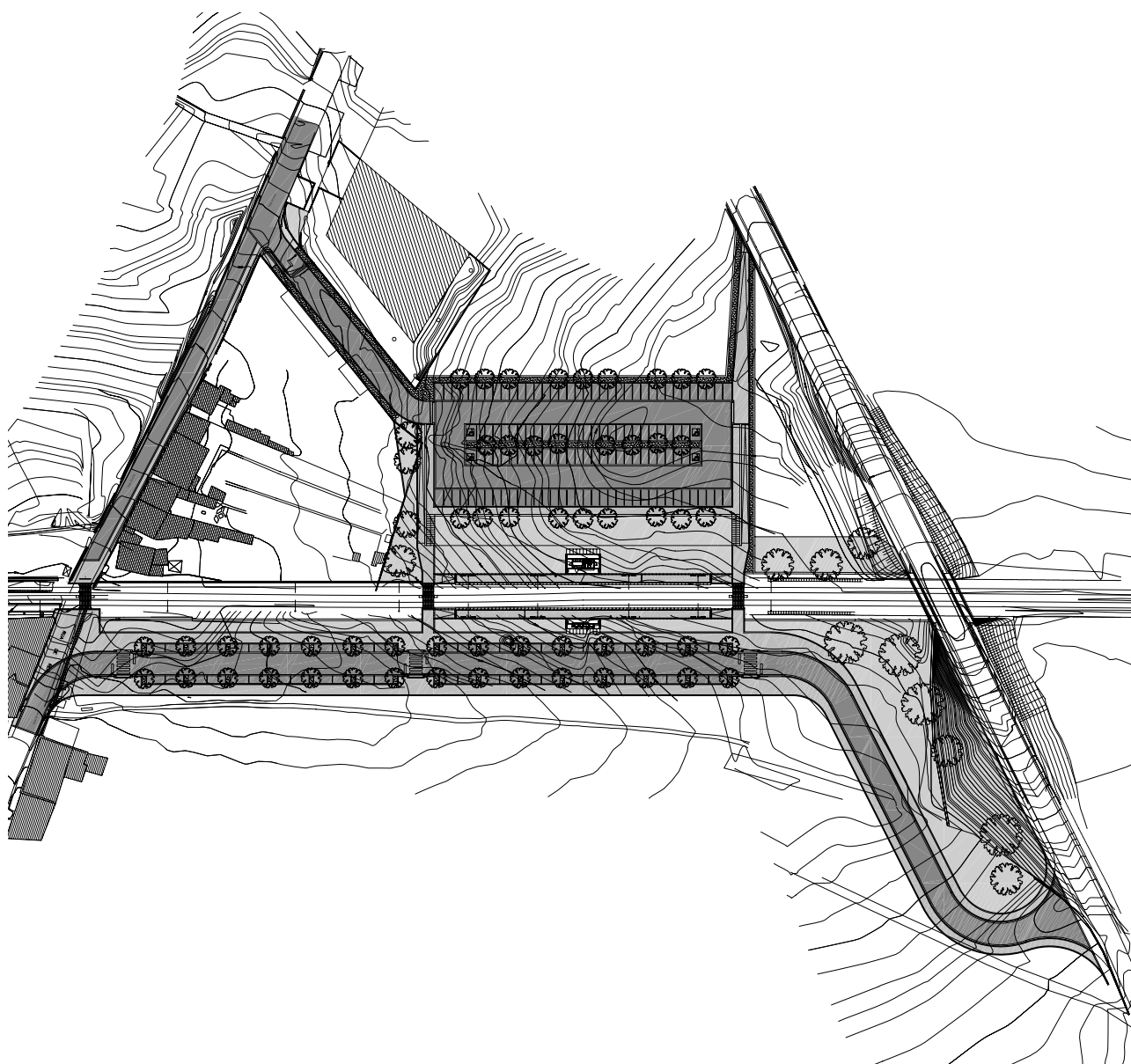
Detalles constructivos PV-1, PV- 2 y PV-3

0 1 m



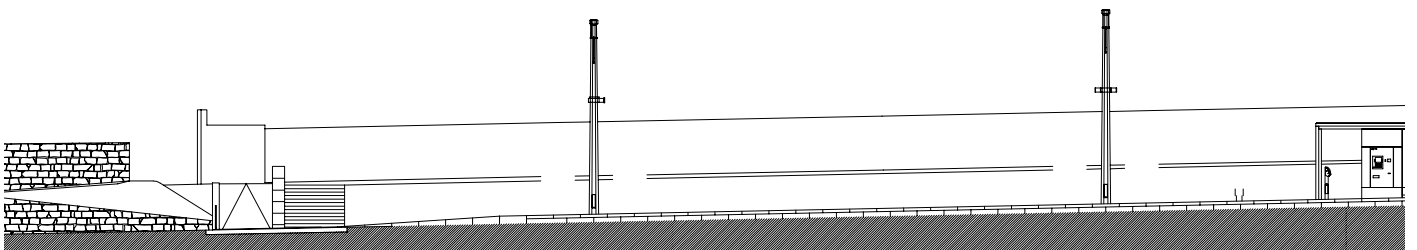
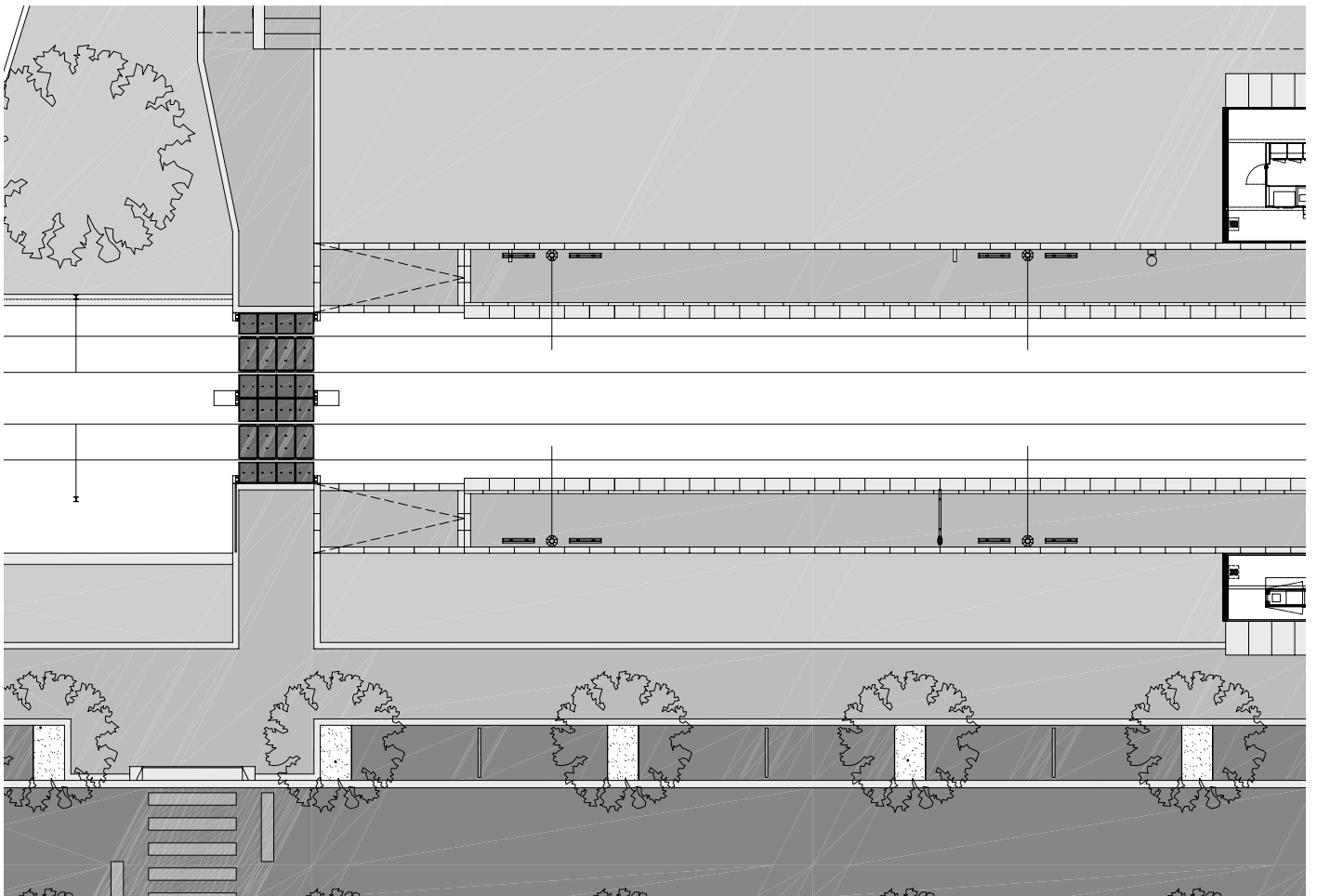


# ESTACIÓN DE MODIVAS SUL

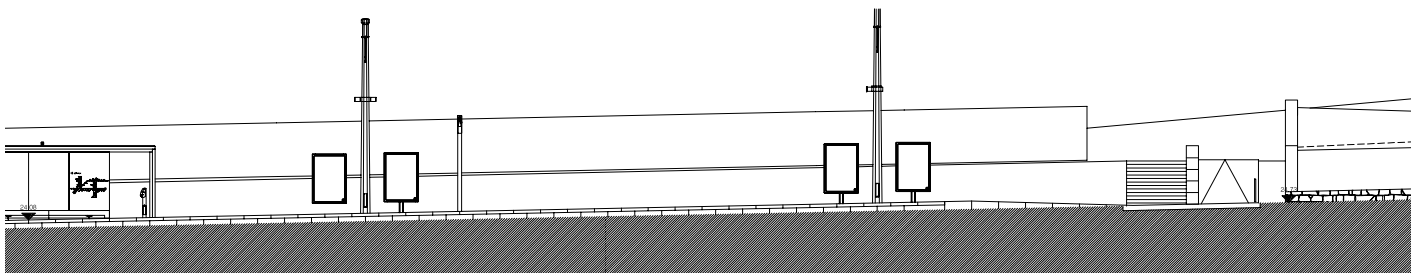
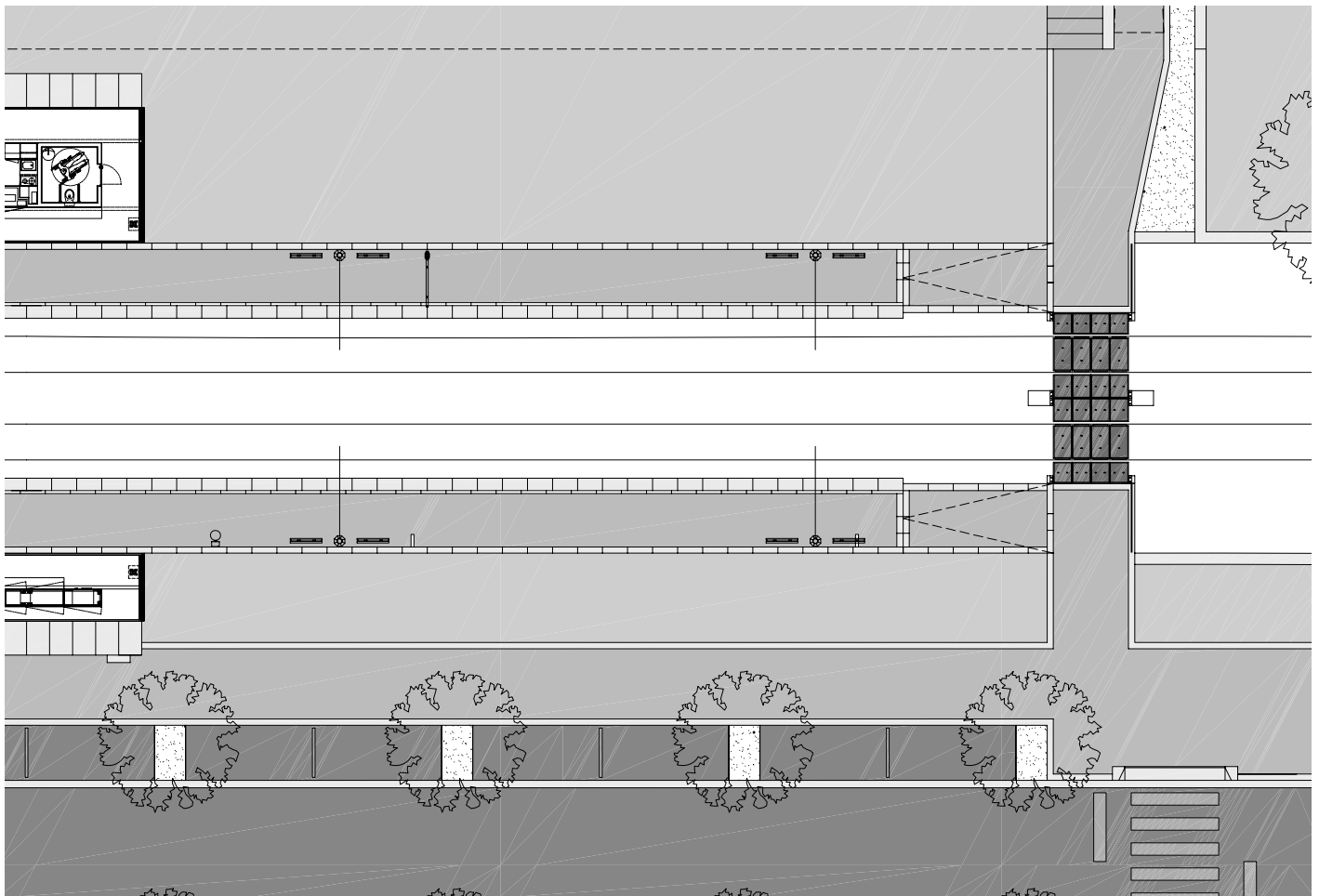


Plano de situación

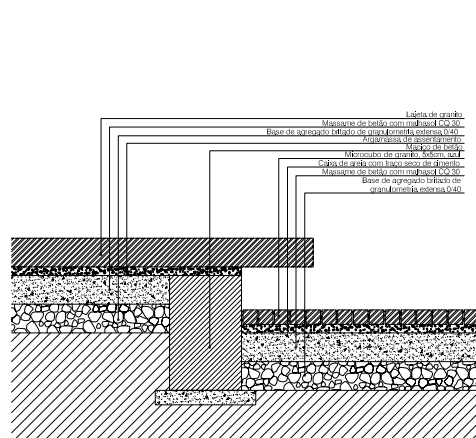
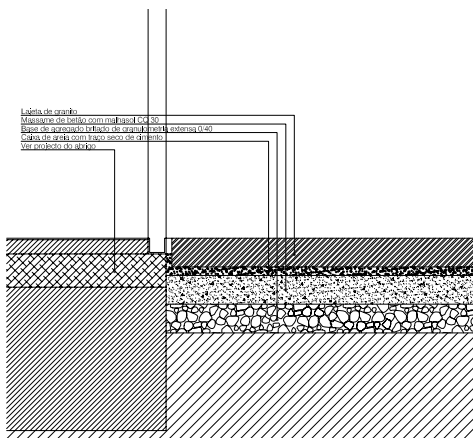
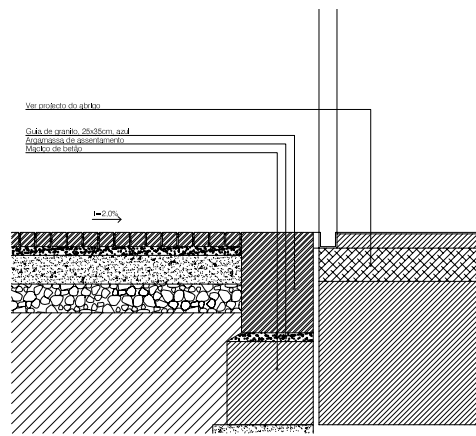
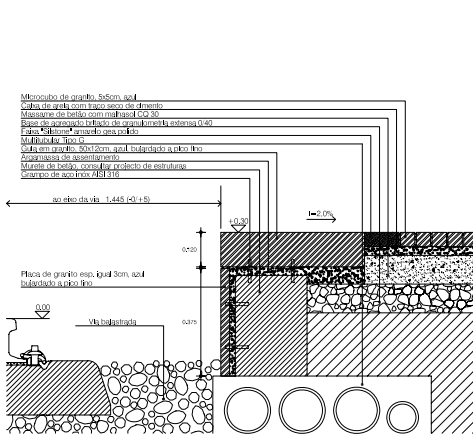




Planta y sección de la implantación urbana

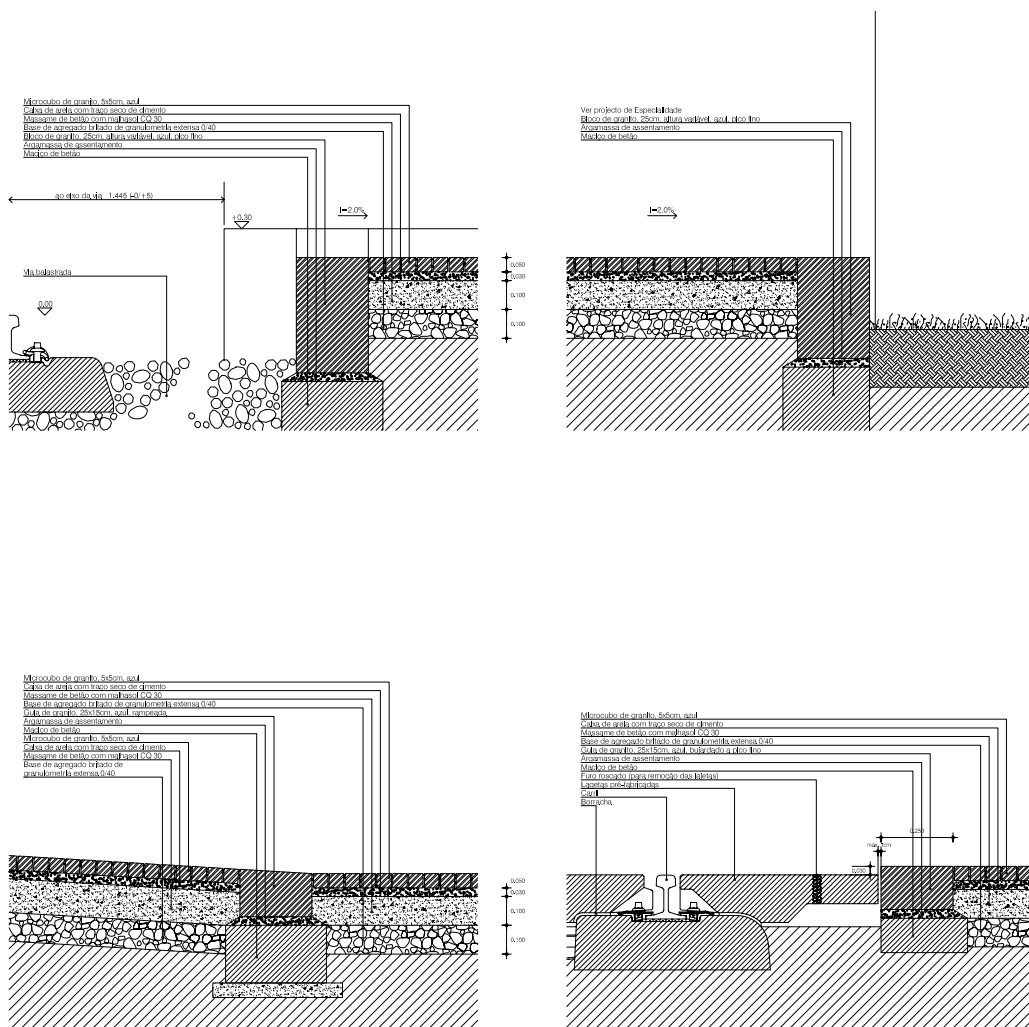






Detalles constructivos de encuentros de pavimentos

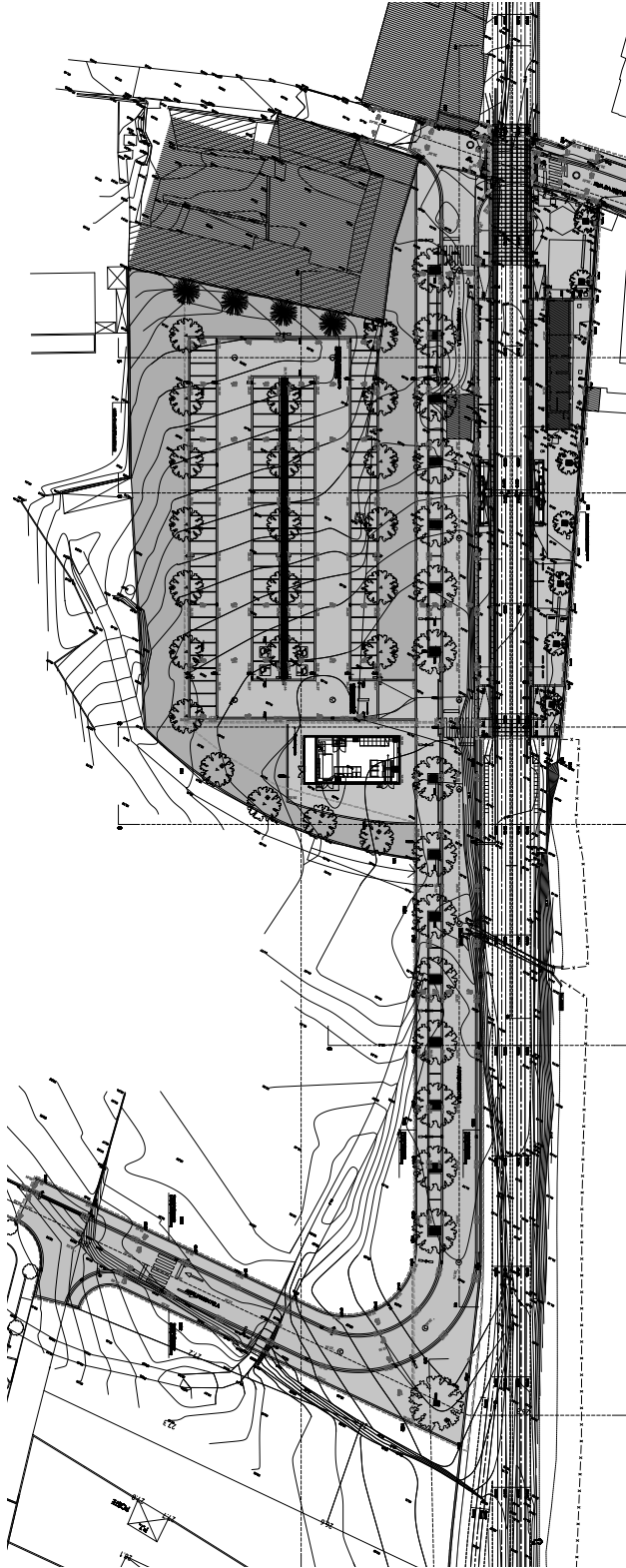






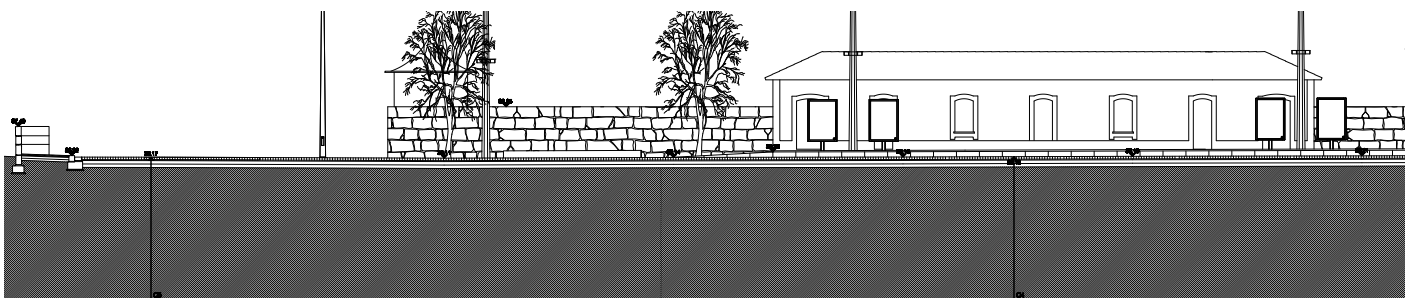
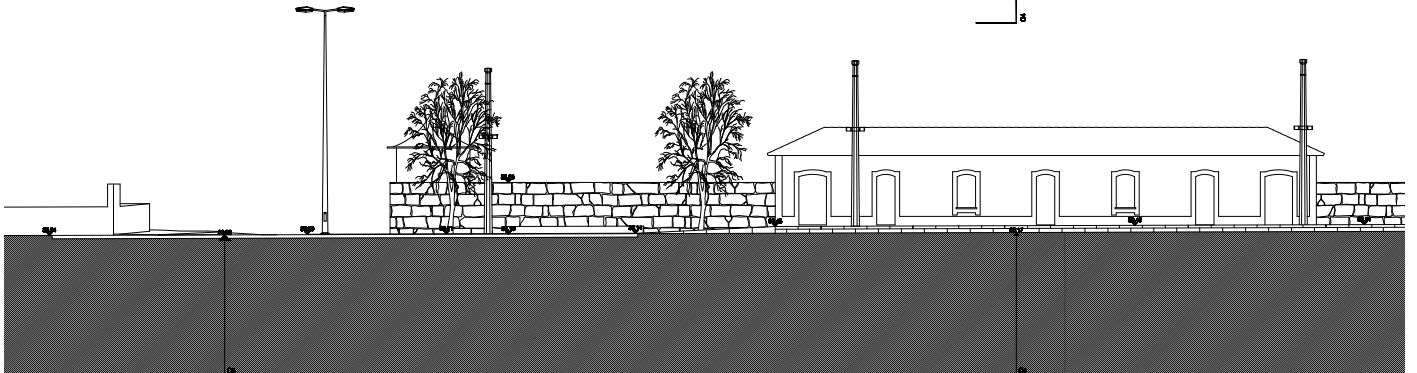
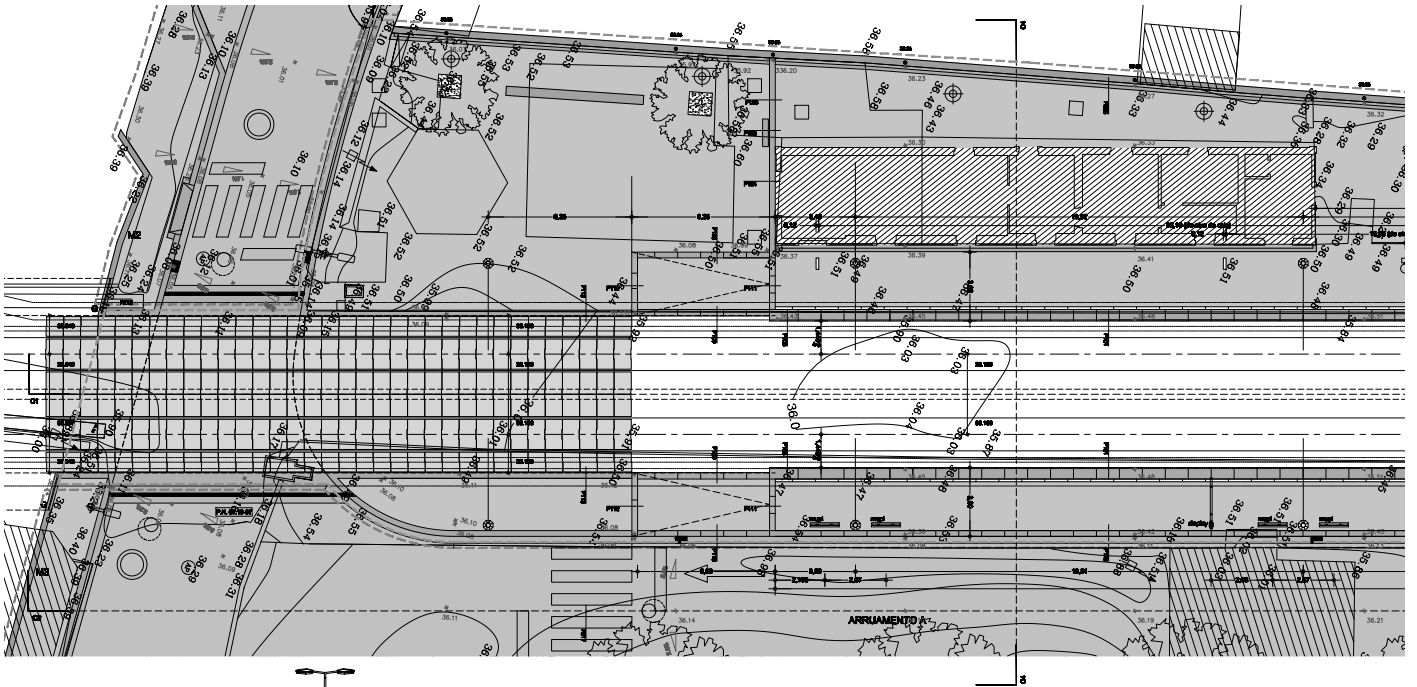


# ESTACIÓN DE MINDELO

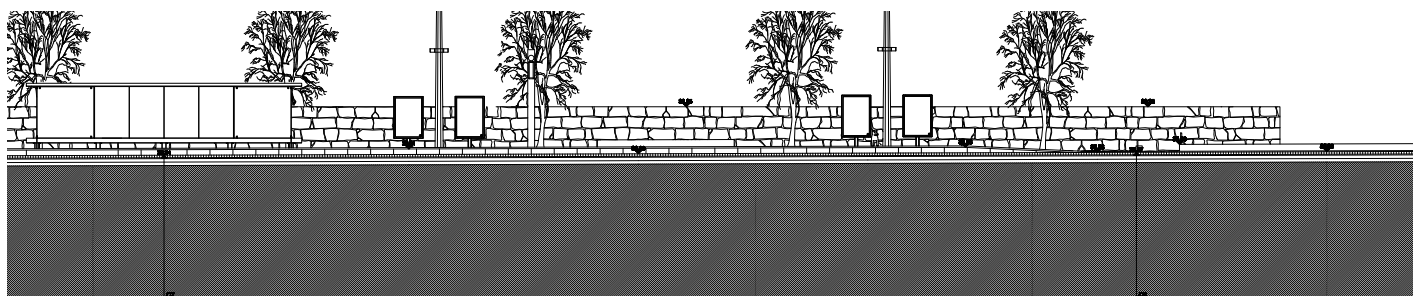
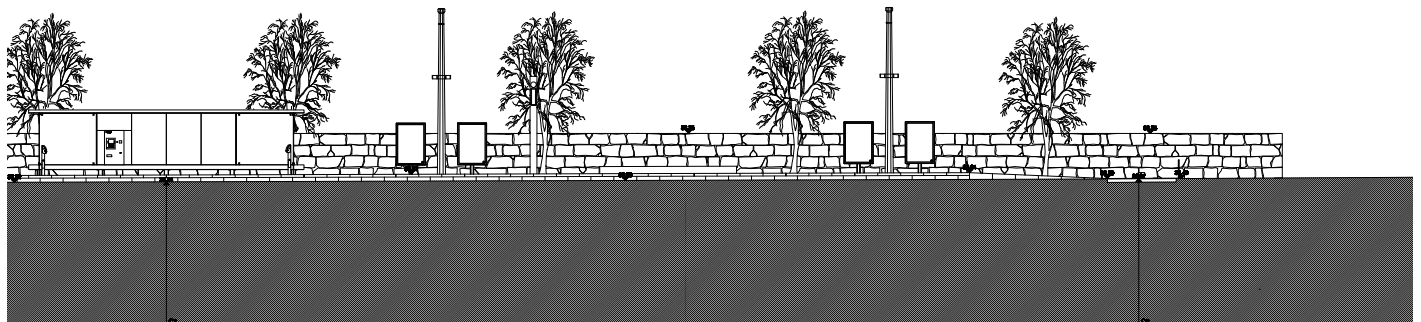
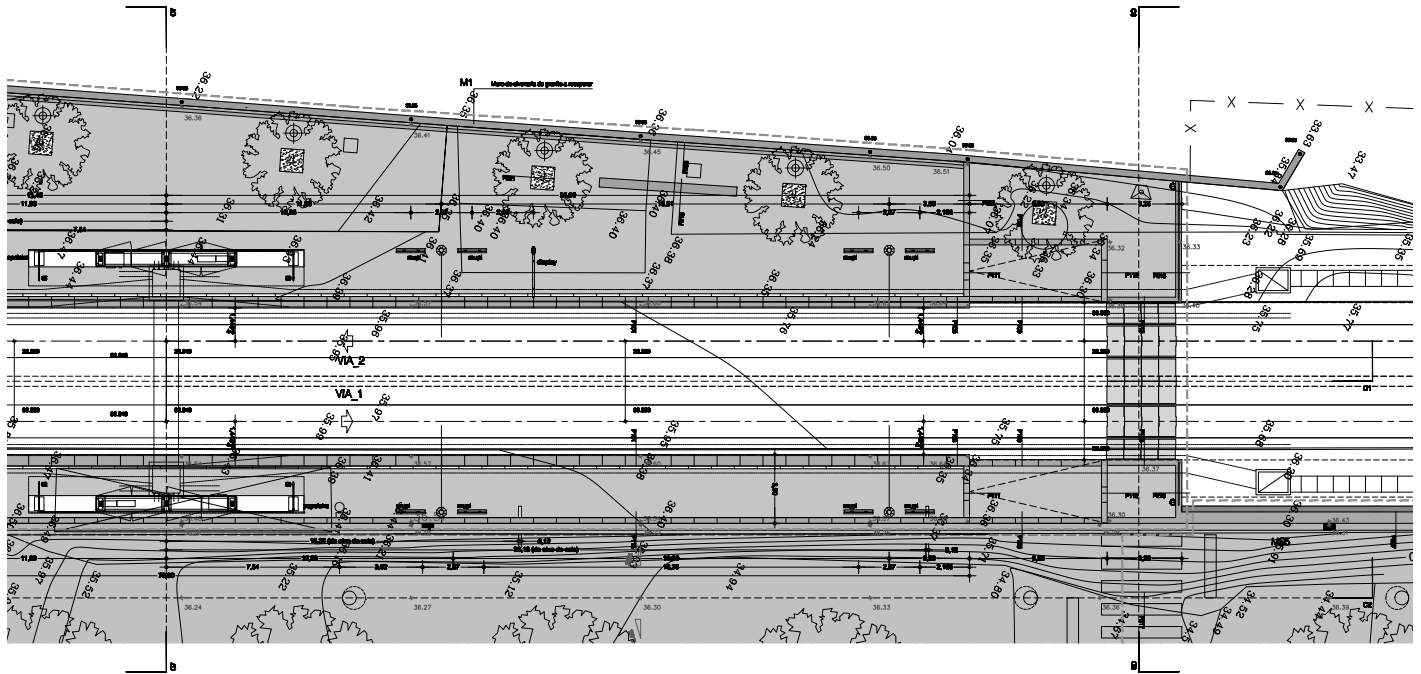


Plano de situación

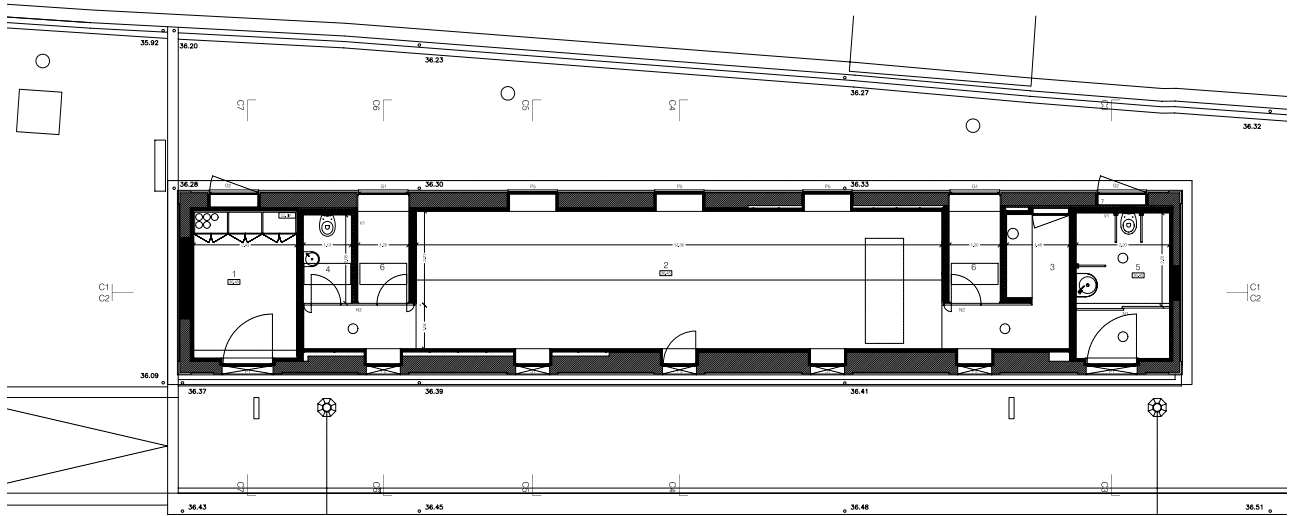




Planta y secciones de la implantación urbana

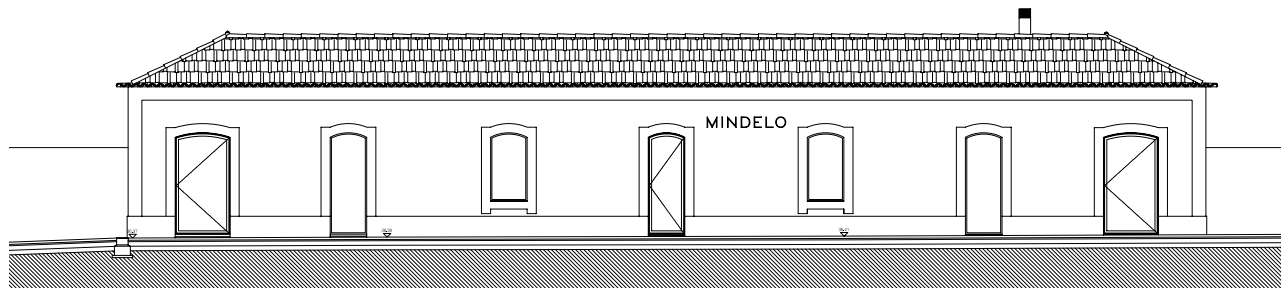




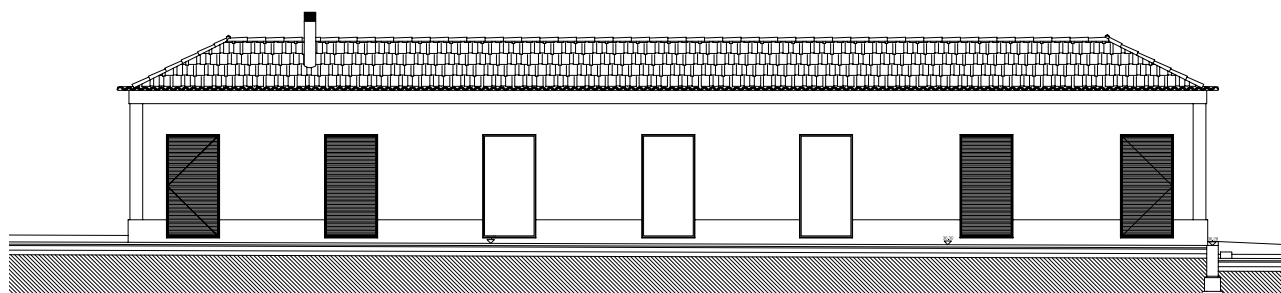


Planta estación

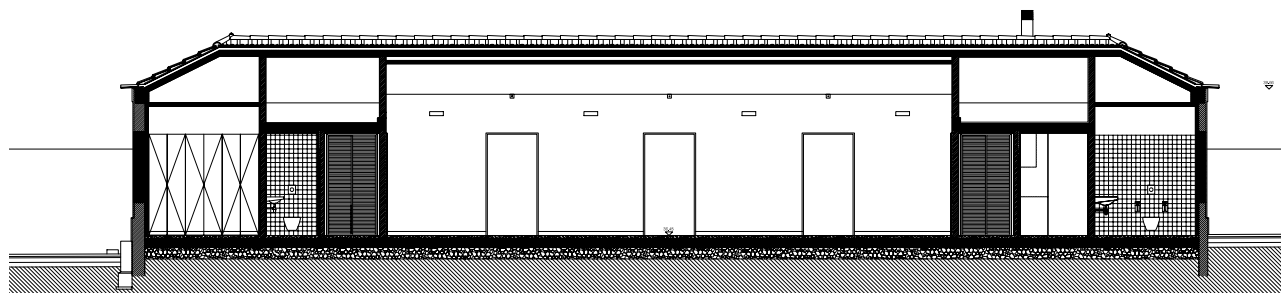




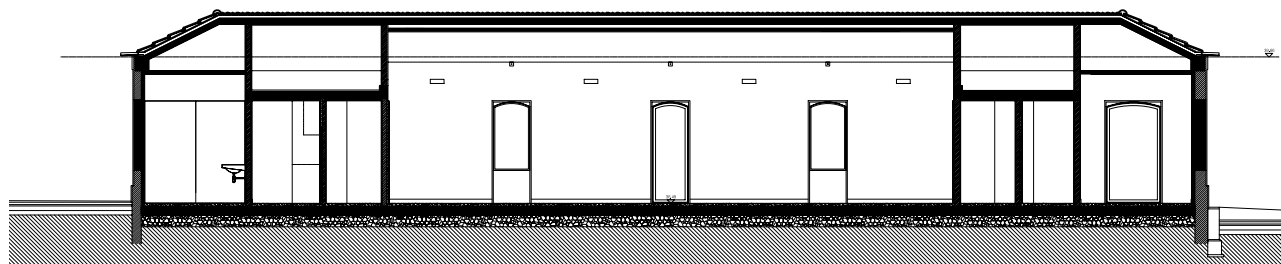
Alzado principal estación



Alzado posterior



Sección C1



Sección C2