

# L'òliba

David Aguadé Vidal

L'òliba, de nom científic *Tyto alba*, segurament és una de les espècies d'aus nocturnes més conegudes per tothom. Es tracta d'un ocell rapinyaire de la família *Tytonidae*, de dimensions considerables (uns 34 cm de longitud i 90 cm d'envergadura) i amb un plomatge de color blanquinós a les parts ventrals i brunenc a les parts superiors. De totes maneres, aquesta coloració del plomatge pot variar una mica depenent de la subespècie que estiguem considerant, ja que es tracta d'un ocell distribuït globalment i que presenta petites variacions segons la regió on es trobi. El tret característic de l'òliba és la cara, on presenta un disc facial en forma de cor amb uns ulls molt negres que destaquen amb les plomes blanques de la cara.

L'òliba, de nom científic *Tyto alba*.  
Foto: David Aguadé Vidal.



L'òliba és un ocell que es troba als Països Catalans durant tot l'any, on el seu hàbitat preferit són les zones rurals amb conreus de cereals i herbacis, i brolles i prats mediterranis. És a dir, prefereix les zones obertes i agrícoles i defuig de les zones muntanyoses com ara els Prepirineus i els Pirineus. D'altra banda, també el podem trobar a les zones urbanes, preferiblement pobles.

S'alimenta principalment de petits rosegadors, com ara ratolins o musaranyes, tot i que també caça altres animals, com ara petits moixons, insectes o rèptils. Gràcies a les seves plomes suaus i especialitzades, el seu vol és molt silenciós; això li permet abraonar-se volant cap a la presa sense que aquesta el senti vindre.

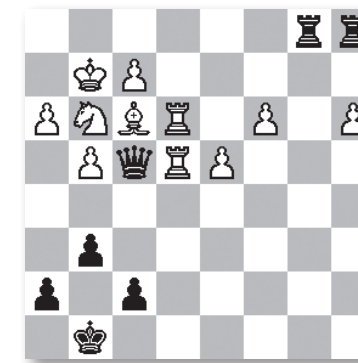
L'actual situació d'aquesta espècie a Catalunya és vulnerable, degut a molts factors que en perjudiquen la supervivència. Un d'ells és l'ús de raticides i altres verins per matar animals perjudicials per a l'agricultura, cosa que fa minvar considerablement l'aliment principal de l'espècie. Per això, cada vegada es fa més palesa la necessitat de conservar aquesta espècie, ja que ella mateixa és un enemic natural de rates i ratolins. Una tècnica que s'utilitza per introduir òlibes en un nou territori s'anomena *hacking*, que consisteix a col·locar pollets dins una caixa de fusta situada en llocs amagats i anar alimentant-los periòdicament sense que els petits ocells tinguin mai contacte amb la persona que els alimenta. A mesura que els pollets van creixent, se'ls disminueix la quantitat de menjar que se'ls proporciona fins que els joves ocells es veuen obligats a sortir de la caixa i començar a fer els seus primers vols per buscar menjar. D'aquesta manera, les òlibes consideren seu aquell territori i s'hi estableixen.

Els principals refugis als pobles d'aquests ocells són normalment golfes, pellers, campanars... Si considerem que la major activitat de les òlibes és nocturna i que emeten un particular i estrany so, i hi sumem els llocs prèviament citats, tenim com a resultat que molts cops s'hagin confós les petjades o els sorolls de les òlibes durant la matinada per possibles esperits o fantasmes en cases velles i/o abandonades. »

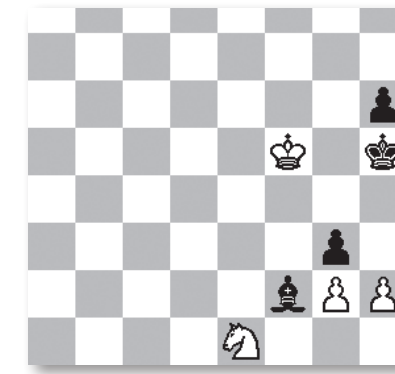
# Problemes

Sergi Domingo Basora

Nivell 1. Juguen negres i fan mat en 4  
1.Tg1+ Rh2 2.Th1+ Axh1  
3.Dxf2 Ag2 4.Dg1++



Nivell 2. Juguen blanques i fan mat en 6  
1.Cf3 Ae1 2. Cxe1 Rh4 (2... gxf2 3.Cf3 h1=D 4.g4#)  
3.h3 Rh5 4.Cd3 Rh4 5.Cf4 h5 6.Cg6#



## publicitat

**“La Cometa”**

LLIBRERIA - PAPERERIA  
MATERIAL OFICINA  
OBJECTES REGAL - JOGUINES

Tel. i Fax 977 851 027  
Dr. Fleming, 3-5 · 43330 RIUDOMS

Objectes de regal  
Premsa · Papereria  
Llibreria · Revistes  
Fotocòpies

**El Follet**

Carrer de Sant Pau, 19  
Tel. 977 851 675 · 43330 RIUDOMS

EXP. N.1  
**ESTANC  
DEL CARRER NOU**

Revistes, segells, objectes de regal,  
papereria, recàrrega mòbils...

Tel. 977 850 977  
c/ Nou, 28 · 43330 RIUDOMS

**CA LA  
BORRASSA**

Premsa, revistes, col·leccionables,  
llibreria, articles de regal...

Tel. 977 850 209  
Plaça de l'Església, 2 · RIUDOMS

Distribuïdors Hofmann  
núm. 210724

LLIBRERIA  
PAPERERIA  
&REGALS

**la plaça**

Plaça de l'Esclésia, 21 Baixos.  
43330 Riudoms  
977 269 475 - 636 127 350  
info@llibreriariudoms.com  
www.facebook.com/llibreriariudoms

Papereria,  
premsa, xuxos,  
regals..

**Pedra,  
paper  
o titora**

c/ Baltasar de Toda i Tapies n° 27  
(Riudoms) · Tel/Fax: 877069716

Facebook: Papereria Pedra, Paper o Titora  
email: papereriapedrapapertitora@gmail.com