

BIBLIOTECA DE L'ETSEIB MEMÒRIA 2016



INTRODUCCIÓ

Benvolguts,

Des de la Biblioteca de l'Escola Tècnica Superior d'Enginyeria Industrial de Barcelona treballem, any rere any, per adaptar-nos a les necessitats dels nostres usuaris, i millorar l'oferta de recursos i serveis que posem al seu abast.

En aquest document que us presentem, hem recollit les dades més rellevants de l'activitat de la Biblioteca de l'ETSEIB durant l'any 2016, així com les actuacions més destacades que s'han dut a terme aquest any passat.

Laia Alonso Cortina
Cap de la Biblioteca de l'ETSEIB



USUARIS

La Biblioteca de l'ETSEIB ha seguit treballant per adaptar els seus espais a les necessitats i expectatives dels usuaris que vénen presencialment a la Biblioteca, bàsicament els estudiants d'aquesta Escola.

Així, aquest any 2016 ha acollit, de mitjana, més de 18.000 estudiants cada mes. Amb 366 places de lectura, l'ocupació mitja

ha estat, durant les èpoques de màxima afluència, del 70%.

Fruit de les demandes dels estudiants, aquest any la Biblioteca ha incrementat el nombre d'hores d'obertura respecte l'any passat (un total de 2.774 hores), ja que s'ha ampliat el calendari d'obertura els caps de setmana i festius en èpoques d'exàmen.



3.845 usuaris
potencials



366 places de lectura



200.740 visitants



383 seguidors



550 seguidors

SERVEIS

El servei més utilitzat a la Biblioteca segueix sent el préstec de portàtils, seguit de l'ús de les sales de treball en grup i el préstec d'equipaments (calculadores, iPads, etc).

Pel que fa als equipaments, la Biblioteca ha posat en marxa un nou equipament en préstec, amb molt bona acollida. Es tracta de dos Arduino Starter Kit, que permeten als estudiants desenvolupar petits projectes d'electrònica.

Destacar també que s'ha instal·lat nou pro-

gramari a les calculadores HP i als ordinadors portàtils, per tal de cobrir la demanda dels estudiants.

Enguany s'ha optat per un nou format en les sessions d'acollida. Així doncs, les sessions s'han fet durant el mes de juliol, durant el període de matrícula dels nous estudiants.

Pel que fa al Servei d'Informació Especialitzada, aquest any 2016 s'han atès 130 consultes d'informació, 47 més que l'any passat.



15.201 préstecs de portàtils

25.846 préstecs d'equipaments



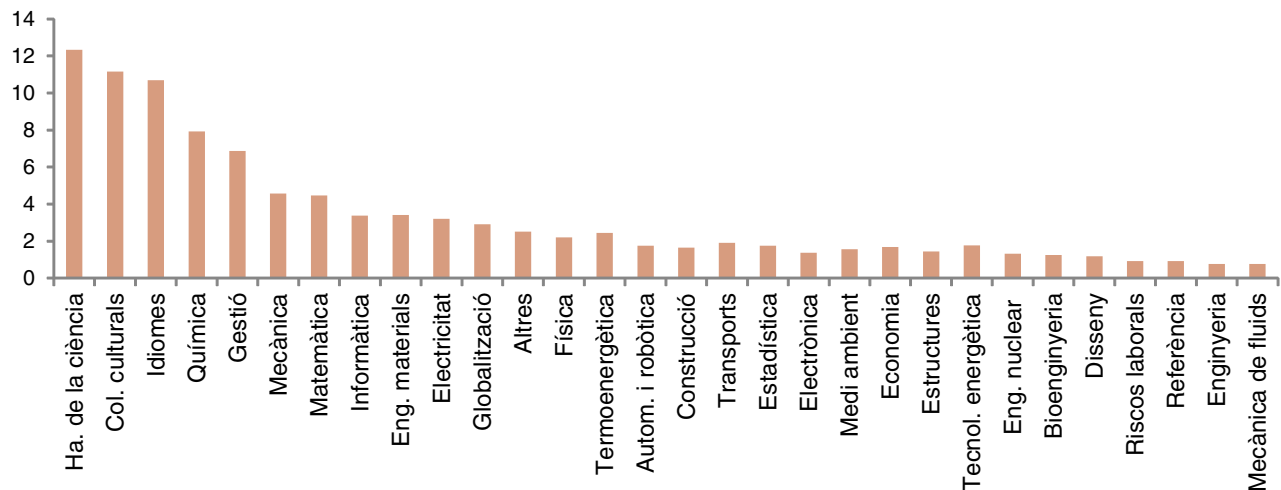
7.647 préstecs i renovacions de llibres



1.867 reserves de sales de treball en grup

COL·LECCIONS

La col·lecció de la Biblioteca la conformen actualment 39.122 monografies. A continuació es mostra, en percentatge, la distribució temàtica de les monografies a la sala:



Per tal de millorar la qualitat de la informació sobre les col·leccions al catàleg, es van incloure les portades dels llibres de fons antic més rellevants.

S'ha enviat als coordinadors de les assignatures estudis personalitzats de la bibliografia recomanada a la guia docent, per tal que puguin saber quin ús s'està fent del material recomanat a les assignatures.

Pel que fa a UPCommons, cal destacar dues novetats: d'una banda, l'ETSEIB ha començat a implementar l'entrega dels TFG

en format electrònic, facilitant per tant la càrrega dels treballs a UPCommons. D'altra banda, s'ha posat en marxa GEOCommons (<http://geocommons.upc.edu/>), el portal de geolocalització de la producció acadèmica de la UPC. Des de la Biblioteca s'han introduït 686 geolocalitzacions i 235 col·laboradors en el territori.

S'ha posat en marxa el nou OpenCourseWare. Materials docents de la UPC (<http://ocw.upc.edu/>). Des de la Biblioteca es dona suport al professorat per introduir materials. Actualment l'ETSEIB té 23 cursos.



39.122
monografies



64
títols de
revista
vives



122 estudis
personalitzats
de la bibliografia
recomanada a la
Guia docent



2.069 llibres
consultats a la
biblioteca

SUPORT A LA RECERCA

La Biblioteca ha seguit treballant per donar suport als seus usuaris en tots els aspectes relacionats amb la recerca.

En aquest sentit, i per tal de donar més visibilitat a tots els serveis de suport a la recerca que s'ofereixen des de la Biblioteca, s'ha elaborat una carta de serveis per al PDI que s'ha fet arribar a tots els grups de recerca de l'ETSEIB.

Publicació de la recerca
 Identificació unívoca com a autors (ORCID, ResearchID)
 Verificació de les dades bibliogràfiques a DRAC
 Visibilitat del vostre currículum iPubat!
 Suport en la selecció de les revistes a on publicar iPubRA
 Assessorament sobre la publicació en accés obert iPubRA
 Cerca d'informació de qualitat de les vostres publicacions iPubRA
 Dipòsit de les vostres articles en accés obert iE-Printat!

Cerca d'informació
 Accés a les bases de dades especialitzades
 Accés a llibres electrònics a DRAC
 Accés als continguts electrònics des de fora del Campus
 Préstec de 20 documents durant 90 dies prorogables
 Préstec de llibres d'altres universitats catalanes iPubCI
 Tramesa dels llibres en préstec al lloc de treball
 Servei d'obtenció de documents de fora de l'UPC iPubO!
 Servei d'informació Especialitzada iPubE!

Suport a la docència
 Revisió de les bibliografies de la Guia Docent
 Disponibilitat a la Biblioteca dels llibres recomanats a la Guia Docent
 Compra de les desiderades d'altra bibliografia per a la docència iPubResca!
 Dipòsit de materials docents i exàmens iPubCommat!
 Dipòsit de treballs de fi de grau i màster iPubCommat!

Sessions de formació
 Sessions de formació a la carta per al PDI i per als vostres alumnes: cercar i gestionar informació, organitzar bibliografies
Informació general
 Horari: dilluns a divendres de 8:30 a 20:30 h
 Consultar el web per a canvis d'horari
 La Biblioteca a les xarxes socials:
 facebook.com/BibliotecaETSEIB
 twitter.com/BibliotecaETSEIB
 Tota la informació a: biblioteca.upc.edu/biblioteca/

Edició de llibres o revistes
 Suport en l'edició i publicació de revistes iPubE!
 Suport en l'edició i publicació de llibres iPubL!
 Dipòsit de revistes i congressos en accés obert a iPubCommat

Gestionar la informació
 Programa per a la gestió de referències bibliogràfiques iPubRefer!
 Servei d'assessorament en temes de Propietat Intelectual iPubPI!

Biblioteca ETSEIB

Biblioteca ETSEIB, juliol 2015
 Redacció: Carla Garcia-Pagès

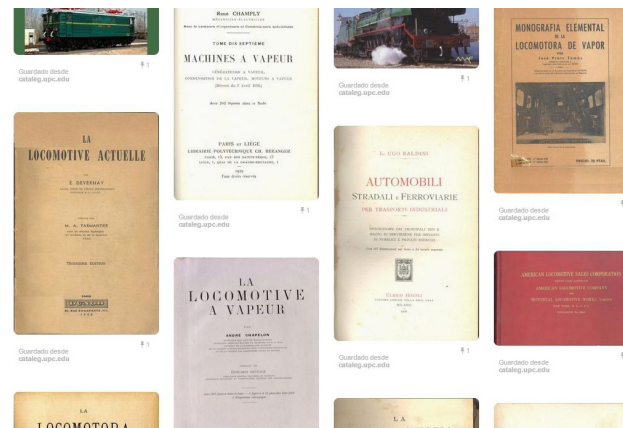
Del 24 al 30 d'octubre s'ha celebrat la VIII Setmana de l'accés obert, i la Biblioteca hi ha participat fent arribar a tots els departaments de l'Escola diversos tríptics informatius sobre els avantatges de la publicació en obert dels resultats de la recerca. També s'ha organitzat una

exposició a la Biblioteca sobre les revistes electròniques d'accés obert d'interès per a la comunitat ETSEIB.

Pel que fa a la producció científica dels investigadors de l'ETSEIB, s'ha elaborat un estudi bibliomètric sobre els articles publicats l'any 2015 que apareixen al portal Futur.

S'han seguit organitzant sessions de formació per a estudiants de màster i doctorat per millorar en la cerca i ús de la informació en la seva activitat de recerca.

Pel que fa al fons antic, i per tal de donar visibilitat a les seves col·leccions, s'ha organitzat una exposició temàtica sobre les locomotores de vapor, amb una selecció de llibres exposats al fons antic, i una exposició virtual a Pinterest (<https://es.pinterest.com/fhct/locomotores-de-vapor/>).



1.143 activitats revisades

Formació en l'ús i cerca d'informació



Servei d'obtenció de documents



81 demanats

59 servits



1.239

investigadors al fons antic

GESTIÓ

Aquest any 2016 s'ha incorporat un nou tècnic de suport en biblioteques en torn de tarda, per tal de reforçar la plantilla en aquesta franja horària.

S'ha seguit treballant en el desenvolupament professional del personal de la Biblioteca. Així, 8 persones han assistit a un total de 16 cursos de formació i a dues jornades professionals.

Pel que fa a les instal·lacions, s'ha remodelat l'espai destinat a les revistes, incorporant nous expositors que donen més visibilitat a la col·lecció i habilitant un nou espai amb butaques per poder consultar les revistes o bé descansar.

També, destacar que s'ha instal·lat un arc antifurts nou.

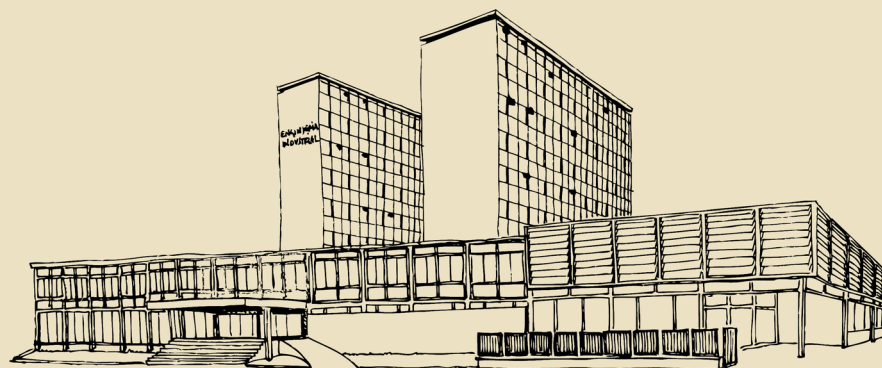


14.581 €
compra de llibres

31.227 €
**subscripció de
revistes**



8 bibliotecaris
3 tècnics de suport
6 becaris



© Biblioteca de l'ETSEIB
Març 2017

<http://bibliotecnica.upc.edu/etseib>
<https://www.facebook.com/BibliotecaEtseib>
<https://twitter.com/BibETSEIB>

Av Diagonal, 647. 08028 Barcelona
biblioteca.etseib@upc.edu
93 401 66 37