

LATVIJAS UNIVERSITĀTES AĢENTŪRA
**„LATVIJAS UNIVERSITĀTES
LATVIJAS VĒSTURES INSTITŪTS”**

2006. GADA

PUBLISKAIS PĀRSKATS

2007

Saturs

1. PAMATINFORMĀCIJA	3
1.1. Iestādes juridiskais statuss un izveidošanas gads	3
1.3. Institūta galvenās funkcijas un uzdevumi:	4
1.4. Izmaiņas institūta darbībā 2006. gada laikā	5
2. INSTITŪTA ZINĀTNISKĀS DARBĪBAS REZULTĀTI	5
2.1. Īstenotie pētījumu projekti un to rezultāti	5
2.1.1. Starptautiskā sadarbība:	5
2.1.2. Valsts pētījumu programma "Letonika: pētījumi par vēsturi, valodu un kultūru"	6
2.1.3. Fundamentālo un lietišķo pētījumu projekti	6
2.2. Zinātniskās publikācijas	7
2.3. Organizētās zinātniskās konferencēs, semināri u.c. un dalība konferencēs, izstādēs utt.	7
2.4. Veiktie līgumdarbi	8
2.5. Izstrādātie vai vadītie promocijas, maģistra un bakalaura darbi	9
2.6. Prēmiju laureāti	10
3. BUDŽETS	10
3.1. Informācija par valsts budžeta un cita veida finansējumu 2006. gadā	10
2.2 Informācija par finansējuma izlietojumu:	11
2.2 Bāzes finansējuma izlietojums pa budžeta ekonomiskās klasifikācijas kodiem	12
4. PERSONĀLS	12
5. PLĀNI 2007. GADAM	14
PIELIKUMI	16
1. pielikums. Publikāciju saraksts	16
2. pielikums. Referātu saraksts	31
3. pielikums. Institūta izdotie zinātnisko rakstu krājumi, žurnāli	34
4. pielikums. Organizētās konferences un izstādes	35
5. pielikums. Starptautiskā sadarbība: vieszinātnieki un personāla ārzemju vizītes	35
6. pielikums. Institūtā piesaistītie studenti/doktoranti	37

Latvijas Universitātes aģentūra
„Latvijas Universitātes Latvijas vēstures institūts”
2006. GADA
PUBLISKAIS PĀRSKATS

1. PAMATINFORMĀCIJA

1.1. Iestādes juridiskais statuss un izveidošanas gads

Latvijas Universitātes aģentūra – zinātniskais institūts „LU Latvijas vēstures institūts” (turpmāk tekstā – LU LVI) ir LU pārraudzībā esoša zinātniska iestāde, kura izveidota ar LR Ministru kabineta 2006. gada 17. marta rīkojumu Nr. 176 un LU Senāta 2005. gada 27. decembra lēmumu Nr. 140, reorganizējot valsts bezpeļņas zinātnisko organizāciju „LU Latvijas vēstures institūts”.

Institūts ir LR Ministru kabineta 1936. gadā dibinātā Latvijas vēstures institūta un tā darbības turpmāko periodu tiesību, funkciju, saistību, mantas un finanšu resursu mantotājs.

Institūts savā darbībā ievēro LR Zinātniskās darbības likumu, LR Publisko aģentūru likumu, LR Augstskolu likumu, LU Satversmi, LU Senāta lēmumus, LU Latvijas vēstures institūta Nolikumu un citus spēkā esošos normatīvos tiesību aktus.

LU Latvijas vēstures institūta augstākā lēmējinstītūcija ir Zinātnieku pilnsapulce, Zinātniskā padome, direktors.

Institūtu vada direktors, kurš rīkojas saskaņā ar Latvijas Republikas normatīvajiem aktiem, institūta nolikumu un pārvaldes līgumu. Direktors ir atbildīgs par pārvaldes līguma izpildi.

LU Latvijas vēstures institūta akadēmisko struktūru veido nodaļas, zinātniskās laboratorijas un zinātniskās krātuves.

Institūta struktūra:

1. ADMINISTRĀCIJA:

- direktors
- direktora vietnieks
- zinātniskais sekretārs
- galvenais grāmatvedis
- personāldaļas inspektors

2. NODAĻAS:

- 2.1. Arheoloģijas nodaļa;
- 2.2. Bioarheoloģijas nodaļa;
- 2.3. Viduslaiku, jauno un jaunāko laiku pētniecības nodaļa;
- 2.4. Etnoloģijas nodaļa;
- 2.5. Padomju un nacistiskā režīma pētniecības nodaļa.

3. ZINĀTNISKĀS KRĀTUVES:

- 3.1. Arheoloģisko materiālu krātuve;
- 3.2. Bioarheoloģisko materiālu krātuve;

3.3. Etnogrāfisko materiālu krātuve.

4. ZINĀTNISKĀ LABORATORIJA:

4.1. Dendrohronoloģijas laboratorija.

5. „LATVIJAS VĒSTURES INSTITŪTA ŽURNĀLA” REDAKCIJA

Sakarā ar zinātnisko institūtu reorganizāciju par aģentūrām, 2006. gadā LU LVI atradās vēl tikai stabilizācijas procesā.

2006. gadā atbilstoši Zinātnes likumam izveidota jauna LU LVI Zinātniskā padome un ievēlēts institūta direktors.

Nozīmīgas iestrādes paveiktas Administratīvās, Saimnieciskās, Budžeta un iepirkumu komisiju izveidē, institūta stratēģijas izstrādāšanā (2007–2011) un daudzu citu nepieciešamo iekšējo normatīvo aktu izstrādē un pieņemšanā.

LU Latvijas vēstures institūta adrese:

Akadēmijas laukums 1, Rīga LV-1050

E-pasta adrese: lvi@lza.lv

Mājas lapa: <http://www.lvi.lv>

Institūta reģistrācijas Nr.: **90002115956**

1.2. Institūta ilgtermiņa un vidējā termiņa darbības mērķi

LU Latvijas vēstures institūta misija ir veikt zinātniski pamatotu Latvijas vēstures izpēti no vissenākajiem laikiem līdz mūsdienām.

Mērķis – zinātniskā darbība Latvijas vēstures izpētē pēc arheoloģijas, antropoloģijas, etnoloģijas, dendrohronoloģijas un vēstures avotiem, līdzdalība vēstures studiju programmu īstenošanā, kā arī publiskie pakalpojumi nozares projektu īstenošanā.

1.3. Institūta galvenās funkcijas un uzdevumi:

- zinātniskā darbība, kā arī zinātniskās kvalifikācijas iegūšana un pilnveidošana vēstures nozarē un tās apakšnozarēs.
- dažādu starptautisku, teorētisku un praktisku zinātnisku pētījumu projektu un programmu sagatavošana, pieteikšana un īstenošana.

Katra struktūrvienība veic pētījumus atbilstoši savai specifikai:

- *Arheoloģijas nodaļa* – pēta Latvijas vēsturi, galvenokārt izmantojot arheoloģiskos avotus, kas iegūti arheoloģiskās izpētes darbos (arheoloģiskos izrakumus, uzraudzības darbos un apzināšanas ekspedīcijās).
- *Arheoloģisko materiālu krātuves mērķis* ir arheoloģisko materiālu (pirmdokumentācijas, pārskatu, fotomateriālu un nozares literatūras) krāšana un to izmantošanas nodrošināšana zinātniski pētnieciskajam darbam.

- *Bioarheoloģijas nodaļa* pētījumus veic pēc bioarheoloģijas, antropoloģijas un vēstures avotiem.
- *Bioarheoloģisko materiālu krātuvē* – tiek uzkrāts un glabāts arheoloģiskajos izrakumos iegūtais antropoloģiskais, paleozooloģiskais, paleobotāniskais un augšņu analīžu materiāls un antropoloģisko ekspedīciju pirmdokumentācija.
- *Dendrohronoloģijas laboratorija* – īsteno pētījumus dendrohronoloģijā un dendroklimatoloģijā, kas saistīti ar Latvijas kultūrvēsturisko un dabas objektu precīzu relatīvo un absolūto datēšanu. Iegūto datu un vēsturiskās koksnes paraugu krāšana un uzglabāšana pētnieku nākamajām paaudzēm.
- *Etnoloģijas nodaļa* – veic Latvijas etnoloģijas izpēti, pēta Latvijas etniskās un kultūrvēstures procesus, tautas tradicionālo un materiālo kultūru (galvenokārt sadzīvē), to skaitā visjaunāko laiku izmaiņas tajā.
- *Viduslaiku, jauno un jaunāko laiku pētniecības nodaļa* – īsteno Latvijas vēstures izpēti par laika periodu no 13. gadsimta līdz 1940. gadam pēc vēstures avotiem.
- *Padomju un nacistiskā režīma pētniecības nodaļa* – pēta visjaunāko Latvijas vēsturi (laikposmā no 1940. gada līdz 1991. gadam) pēc vēstures avotiem.

1.4. Izmaiņas institūta darbībā 2006. gada laikā

Līdz ar institūta statusa maiņu, noritēja tam atbilstošu iekšējo normatīvo aktu un dokumentu izstrāde, tādu kā Institūta nolikuma pieņemšana, Zinātniskās padomes nolikuma pieņemšana, Institūta struktūrvienību nolikumu un daudzu citu dokumentu pieņemšana.

2006. gada 20. novembrī trīs LU LVI struktūrvienības tika reorganizētas, mainot to nosaukumus uz šo struktūrvienību darbības profilam atbilstošākiem apzīmējumiem. Agrākā *Vēstures nodaļa* pārdēvēta par *Viduslaiku, jauno un jaunāko laiku pētniecības nodaļu* un pieņemti darbā divi jauni speciālisti (doktoranti). *Antropoloģisko pētījumu laboratorija* pārveidota par *Bioarheoloģijas nodaļu* un attiecīgi arī *Antropoloģisko materiālu krātuve* pārdēvēta par *Bioarheoloģisko materiālu krātuvi*.

2006. gada nogalē noritēja darbs pie institūta attīstības stratēģijas (2007.–2011. g.) un institūta Pārvaldes līguma izstrādes.

2. INSTITŪTA ZINĀTNISKĀS DARBĪBAS REZULTĀTI

2.1. Īstenotie pētījumu projekti un to rezultāti

2.1.1. Starptautiskā sadarbība:

- 2005. gada 13. decembrī tika noslēgts divpusējais līgums "**Tradicionālais un laikmetīgais bulgāru un latviešu ikdienas kultūrā globalizācijas laikmetā**" (2006.–2008. gadam) starp LU Latvijas vēstures institūtu un Bulgārijas ZA Folkloras institūtu.

- Pētnieks, *Dr. biol.* Māris Zunde kā partneris iekļauts starptautiskajā projektā "**SINCOS**" (**dendrochronoloģija/dendroklimatoloģija**) (informācija par projektu pieejama:
<http://www.io-warnemuende.de/projects/sincos/partner.php>).
- LU LVI ir stabilas starptautisko sakaru tradīcijas: līdzdalība starptautiskās asociācijās, redkolēģijās, padomēs, projektos, kopīgu ekspedīciju, konferenču, zinātnisko pētījumu organizēšanā.

2.1.2. Valsts pētījumu programma "Letonika: pētījumi par vēsturi, valodu un kultūru".

LU Latvijas vēstures institūts 2006. gadā īstenoja šajā programmā trīs projektus:

- 1) "Letonikas avotu izpēte un datorizācija";
- 2) „Okupācijas režīmi Latvijā un to sekas: politiskie, ekonomiskie, tiesiskie, sociālie un ētiskie aspekti. 1940.–1965.”;
- 3) "Etniskie un sociālpolitiskie procesi Latvijā: stereotipu analīze".

Sīkāku informāciju par Letonikas programmu un LU LVI paveikto tajā skat.:
www.letonikasprogramma.lv un par programmas ietvaros izveidotajām elektroniskajām datu bāzēm – arī institūta mājas lapā: www.lvi@lza.lv.

2.1.3. Fundamentālo un lietišķo pētījumu projekti

2006. gadā LU LVI turpināja darbu 10 fundamentālos pētījumu projektos un vienā humanitāro zinātņu sadarbības projektā, kurā tika iesaistīti arī republikas augstskolu, vadošo muzeju un arhīvu speciālisti.

LZP finansēto pētījumu projektos tiek īstenotas sekojošas tēmas:

1. Sabiedriski politiskās un ekonomiskās vēstures problēmas Latvijā 1900.–1934. gadā;
2. Igauni, latvieši un lībieši Ziemeļkurzemē un Ziemeļvidzemē 19. gs. – 20. gs. sākumā: iedzīvotāju etniskais sastāvs un tā dinamika, saimnieciskā darbība un kultūra;
3. Latvijas iedzīvotāju bioarheoloģiskā izpēte;
4. Latvijas agro jauno laiku aktuālās problēmas: sabiedrība, politika, ekonomika (16–19. gs.);
5. Latvijas iedzīvotāju kultūra 9.–13. gs. Baltijas ekonomisko un politisko notikumu kontekstā;
6. Pētījumi Latvijas viduslaiku un jauno laiku arheoloģijā;
7. Latvijas vēsture. 1940.–1960. g. (3. sējums);
8. Cilvēks un kultūra apkārtējās vides kontekstā Latvijas aizvēstures senākajos posmos;
9. Latviešu tekstiliju attīstības vēsture Eiropas kultūrvēstures kontekstā;
10. Latvijas kultūrvides pētījumi pēc zinātnisko ekspedīciju materiāliem.

Sadarbības projektā "Latvijas kultūrtelpa Eiropas kontekstā" (2006.–2009.) LU LVI veica pētījumus apakšprojektā: „Etnokulturālie procesi Baltijā. Latvijas pilsētas un reģioni no vissenākajiem laikiem līdz mūsdienām inovatīvo pētījumu lokā”. Projekta ietvaros detalizētāk tiek izstrādātas sekojošas tēmas:

- Akmens laikmeta un agro metālu perioda sabiedrības Rietumlatvijā un Lielupes baseinā: saimniecība, kultūra, dzīvesveids;
- Kurzemes un Zemgales hercogiste Eiropas vēstures diskursā;
- Latvijas etnokulturālās un demogrāfiskās vēstures pētījumi;
- Pētījumi Rīgas vēsturē un zinātnes vēsturē.

2.2. Zinātniskās publikācijas

2006. gadā institūta zinātniekiem īstenojot programmas un projektus ir vairāk nekā 240 publikāciju Latvijas un ārzemju izdevumos, to skaitā:

- 8 monogrāfijas;
- 102 zinātniskās publikācijas;
- 126 konferenču tēzes,
- populārzinātniski raksti, publicistika, recenzijas, grāmatu apskati un citi darbi.

Trīs raksti (I. Zagorskas, G. Zariņas, J. Stradiņa) ir pieejamās zinātniskās datu bāzēs citētās zinātniskās publikācijas (SCI).

Seši raksti (G. Gerharda, Ē. Jēkabsona, A. Vaska, I. Zagorskas (2 raksti), G. Zariņas) ir anonīmi recenzēti un starptautiski pieejamās datu bāzēs iekļautajos izdevumos (Anrec) atrodami raksti (skat. 1. pielikumu).

2006. gadā pagāja 15 gadi, kopš LU LVI ir atjaunojis „**Latvijas Vēstures institūta žurnāla**” izdošanu. Žurnāls ir periodiskais zinātniskais izdevums (katru gadu tiek izdoti četri numuri), kurā tiek publicēti institūta un citu iestāžu vēstures un citu humanitāro nozaru speciālistu zinātniskie raksti, aktuālie vēstures avoti, informācijas par notikušajām konferencēm, grāmatu un zinātnisko rakstu recenzijas un jaunākās literatūras apskati un cita ar zinātnes dzīvi saistīta informācija.

2006. gadā LU LVI tika izdoti arī pieci rakstu krājumi, kuros apkopoti vēsturnieku, etnologu, bioarheologu, arheologu, dendrochronologu un citu nozaru speciālistu raksti (skat. 3. pielikumu).

2.3. Organizētās zinātniskās konferencēs, semināri u.c. un dalība konferencēs, izstādēs utt.

2006. gadā LU LVI organizēja kārtējo arheologu atskaites sesiju par LU Latvijas vēstures institūta arheologu pētījumiem Latvijā 2004.–2005. gadā.

Institūtam ir izveidojusies cieša sadarbība ar Latvijas Vēsturnieku komisiju, kā rezultātā arī 2006. gadā notika konference „Latvija un Austrumeiropa 20. gs. 60.–80. gados” un tika izdoti Vēsturnieku komisijas rakstu divi sējumi (17. un 18. sēj.), kuros publicēti agrāko gadu konferenču materiāli.

LU Latvijas vēstures institūta darbinieki sadarbojas ar daudziem republikas muzejiem, arhīviem un augstskolām.

2006. gadā arheoloģe Z. Apala sagatavoja materiālus izstādei „Cēsu novada tautas tērps”.

Sadarbībā ar Latvijas Nacionālo vēstures muzeju pēc sēļu problemātikai veltītas konferences, 2006. gadā iznāca rakstu krājums „Pētījumi sēļu senatnē”, kurā publicēti seši LU LVI pētnieku raksti (M. Atgāzis, G. Gerhards, J. Stradiņš, A. Vilcāne un emeritētie zinātnieki A. Zariņa un S. Cimermanis).

Kopumā 2006. gadā institūta zinātnieki nolasījuši 92 referātus, no tiem 51 nolasīti Latvijā dažādās konferencēs, semināros lasījumos utt., bet 41 reizi institūta pētnieki uzstājušies 11 dažādu ārvalstu (Bulgārijā, Grieķijā, Igaunijā, Krievijā, Lielbritānijā, Lietuvā, Polijā, Portugālē, Serbijā, Somijā, Vācijā, Zviedrijā) starptautiskajās konferencēs. (skat. referātu sarakstu 2. pielikumā).



LU LVI pētnieki bijuši 19 ārzemju vizītēs jaunu materiālu vākšanas nolūkā un institūtu apmeklējuši astoņas reizes ārzemju pētnieki un studenti (skat. sarakstu 5. pielikumu).

2.4. Veiktie līgumdarbi

Svarīga LU Latvijas vēstures institūta darbības sastāvdaļa ir arī īstenotie Latvijas pašvaldību, komersantu un citu pasūtītāju zinātniskie līgumdarbi.

2006. gadā institūts izpildīja 9 zinātniskos līgumdarbus, kas galvenokārt bija arheoloģiskās izpētes pasūtījumu darbi.

SIA "EIRO BŪVĒTĀJS" – līgums noslēgts 2006. gada 17. jūlijā par arheoloģiskās uzraudzības darbiem Valmierā, Pilskalna ielā 2 A.

SIA "Vidzemes elektroceltnieks" – līgums noslēgts 2006. gada 5. jūlijā par arheoloģiskās izpētes darbu Valmieras senpilsētā, Ziloņa ielā 1.

SIA "Valmieras reģiona patērētāju biedrība" – līgums Nr. 06-46 noslēgts 2006. gada 18. jūlijā par arheoloģiskās uzraudzības darbiem Valmierā, Rīgas ielā 4.

SIA "Namsaimnieks" – 2006. gada 3. maijā līgums par arheoloģiskajiem uzraudzības darbiem Limbažu pilsdrupās Burtnieku ielā 7.

Cēsu pašvaldības aģentūra "Vidzemes Vēstures un Tūrisma centrs" – 2006. gada 18. maija līgums par arheoloģiskiem pētījumiem Cēsu viduslaiku pils pagalmā, Cēsīs, Pils laukumā 11.

Preiļu rajona Padome – līgums noslēgts 2006. gada 21. jūnijā par arheoloģiskās izpētes darbu Anspoka pilskalnā.

Krāslavas rajona Padome – līgums noslēgts 2006. gada 14. augustā par arheoloģiskās izpētes darbu Krāslavas raj. Šķeltavas pag. Brīveru senkapos.

Valmieras pilsētas pašvaldība – līgums Nr. 5-1-506-2006/1058 noslēgts 2006. gada 5. jūlijā par arheoloģiskiem uzraudzības darbiem Valmieras vēsturiskā centrā, ceļu rekonstrukcijas vietā.

Līgums ar Latvijas Valsts prezidenta kanceleju par Latvijas Vēsturnieku komisijas konferenču organizēšanu un rakstu krājumu sagatavošana un izdošana. 2006. gadā izdoti Vēsturnieku komisijas rakstu krājumu 17. un 18. sējums.

2.5. Izstrādātie vai vadītie promocijas, maģistra un bakalaura darbi

2006. gadā institūta darbinieki ir vadījuši 5 bakalaura un 4 maģistra darbus. Zemāk uzskaitītie darbi arheoloģijā izstrādāti, izmantojot LU LVI zinātnisko ekspedīciju materiālus: senlietas, kas nodotas glabāšanā Latvijas Nacionālajam Vēstures muzejam, un arheoloģisko izrakumu pārskati un visa dokumentācija, kas glabājas LU LVI Arheoloģisko materiālu krātuvē.

N.p.k.	Darba nosaukums	Vadītājs
Bakalaura darbi:		
1.	Akmeņu krāvuma kapulauki Latvijas teritorijā	Dr.habil.hist., prof. A. Vasks
2.	Apkures ierīces vēlajā dzelzs laikmetā Latvijas teritorijā	Dr.habil.hist., prof. A. Vasks
3.	Tīģeļi un lejamveidnes bronzas un dzelzs laikmetā (1800.g. pr. Kr. – 1200. g. pēc. Kr.) Latvijas teritorijā	Dr.habil.hist., prof. A. Vasks
4.	Latvijas Valsts arhīva materiālu nozīme Vācijas – PSRS kara (1941–1945) pētniecībā: Sarkanās armijas karavīru vēstuļu fonda piemērs	Dr. hist., asoc. prof. Ē. Jēkabsons

5.	Baltijas valstu politiski – militārā sadarbība 1920.–1934. g.	Dr. hist., asoc. prof. Ē. Jēkabsons
Maģistra darbi:		
1.	Saimniecības attīstība Zemgalē (Lielupes baseins) dzelzs laikmetā	Dr.habil.hist., prof. A. Vasks
2.	Lietuvas Kuršu kāpu iedzīvotāji (1923–1939): Latvijas valsts un sabiedrības intereses	Dr. hist., asoc. prof. Ē. Jēkabsons
3.	Zemessardzes vieta Latvijas bruņoto spēku struktūrā (1991–2003).	Dr. hist., asoc. prof. Ē. Jēkabsons
4.	Latvijas nacionālo minoritāšu sabiedriski politiskā darbība Latvijas tautas Padomē un Satversmes sapulcē (1918–1922).	Dr. hist., asoc. prof. Ē. Jēkabsons

2.6. Prēmiju laureāti

Institūta darbu kvalitātes zināms rādītājs ir 2006. gadā piešķirtās balvas, atzinības, goda nosaukumi u.c.:

- arheologei **Zigrīdai Apalai** par mūža ieguldījumu Latvijas arheoloģijas izpētē tika piešķirts Latvijas ZA goda doktores nosaukums.
- LU LVI pētniece Dr. hist. **Renāte Blumberga** saņēma prestižo Eiropas Zinātņu un mākslu akadēmijas un Latvijas Zinātņu akadēmijas veicināšanas balvu (Feliksa balvu) par izcilu ieguldījumu lībiešu etnoloģijas izpētē,
- LU LVI pētniece Dr. hist. **Renāte Blumberga** saņēma arī Latvijas Kultūras fonda Spīdolas balvu humanitārajās zinātnēs par monogrāfiju "Lībieši dokumentos un vēstulēs: Somijas zinātnieku ekspedīcijas pie lībiešiem" (Rīga, 2006).
- Institūta emeritētās pētnieces, Dr. hist. **Annas Zariņas** monogrāfija „**Salaspils Laukskolas kapulauks. 10.–13. gadsimts.**” iekļauta Latvijas zinātnes sasniegumu 2006. gada sarakstā.

3. BUDŽETS

LU Latvijas vēstures institūta budžetu veido valsts finansējums un citi budžeta veidu līdzekļi (bāzes finansējums, LZP finansējums, Valsts pētījumu programma "Letonika") un Latvijas pašvaldību, komersantu un citu pasūtītāju zinātniskie līgumdarbi.

3.1. Informācija par valsts budžeta un cita veida finansējumu 2006. gadā

<i>Darbības veidi</i>	<i>Finansējums Ls</i>
Zinātniski pētnieciskie darbi (LZP fin.)	136.234,-

Līgumdarbi: arheoloģiskie zinātniski pētnieciskie darbi	21.389,-
Valsts pētījumu programma "Letonika"	110.708,-
Bāzes finansējums	64.683,-
Citi izdevumi (telpu īre u.c.)	1.965,-
Grāmatu izdošana (Vēsturnieku komisijai)	17.399,-
Vēsturnieku komisija (Prezidenta kancelejas fin.)	20.104,-
Kopā:	372.482,-

2.2 Informācija par finansējuma izlietojumu:

<i>Darbības veidi</i>	<i>Izlietojums Ls</i>
Budžets (LZP finansējums)	144.337,-
Līgumdarbi: arheoloģiskie zinātniski pētnieciskie darbi	21.389,-
Valsts pētījumu programma "Letonika"	82.140,-
Bāzes finansējums	63.837,-
Citi izdevumi (telpu īre u.c.)	1.826,-
Grāmatu izdošana (Vēsturnieku komisijai)	25.126,-
Vēsturnieku komisija (Valsts Prezidenta kancelejas finansējums)	20.104,-
Kopā:	358.759,-

2.2 Bāzes finansējuma izlietojums pa budžeta ekonomiskās klasifikācijas kodiem

Reģistrēts Centrālajā statistikas pārvaldē

2006.gada 7.jūlija vēstule Nr.13-75

UPDK kods 0620867

Ministru kabineta

2006.gada 6.jūnija

noteikumiem Nr.458

Datu savākšanas pamatojums - Likuma par budžetu un finanšu vadību (24.03.1994.) 30.panta pirmā daļa dod tiesības pieprasīt šos datus.	Veidlapa Nr.2 Pārskats par pamatbudžeta ieņēmumiem un izdevumiem
---	--

Ministrija (centrālā iestāde) _____	Kodi
Iestāde <u>Latvijas vēstures institūts</u>	
Pārskata periods: (gads) _____	2006.gads
Valdības funkcionālā kategorija _____	
Programma _____	
Apakšprogramma _____	

(latos)

Rādītāji	Klasifikācijas kods	Rindas kods	Apstiprināts tārnē gadam	Finansēšanas plāns pārskata periodam / Apstiprināts likumā gadam	Naudas plūsma		Izpilde pēc uzkrāšanas principa	
					pārskata periodā	iepriekšējā gada pārskata periodā	pārskata periodā	iepriekšējā gada pārskata periodā
1	2	3	4	5	6	7	8	9
I RESURSI IZDEVUMU SEGŠANAI (1.+2.+3.+4.)		010	64 683	64 683	64 683	0	64 683	0
1. Dotācija no vispārējiem ieņēmumiem		020	64 683	64 683	64 683	0	64 683	0
II IZDEVUMI - KOPĀ (1.+2.)		070	64 683	64 683	64 683	0	64 683	0
1. Uzturēšanas izdevumi (1.1.+1.2.+1.3.)		080	64 683	64 683	64 683	0	64 683	0
1.1. Kārtējie izdevumi (100+220+240+270+570+830+870+900)	1000	090	64 683	64 683	64 683	0	64 683	0
Atalgojumi	1100	100	42 836	42 836	42 836	0	42 836	0
Algas	1110	110	42 836	x	42 836	0	42 836	0
<i>pārējo institūciju algas</i>	<i>1115</i>	150	42 836	x	42 836	0	42 836	0
Valsts sociālās apdrošināšanas obligātās iemaksas	1200	220	10 531	x	10 531	0	10 531	0
Valsts sociālās apdrošināšanas obligātās iemaksas, izņemot valsts sociālās apdrošināšanas obligātās iemaksas par obligātā aktīvā militārā dienesta karavīriem, diplomātu laulātajiem	1210	230	10 531	x	10 531	0	10 531	0
Pakalpojumu apmaksa	1400	270	11 316	x	11 316	0	11 316	0
Citi pakalpojumi	1480	450	11 316	x	11 316	0	11 316	0
<i>maksa par zinātniski pētniecisko darbu izpildi</i>	<i>1483</i>	480	11 316	x	11 316	0	11 316	0
IV PAVISAM IZDEVUMI, TĪRIE AIZDEVUMI (II+III)		2640	64 683	64 683	64 683	0	64 683	0

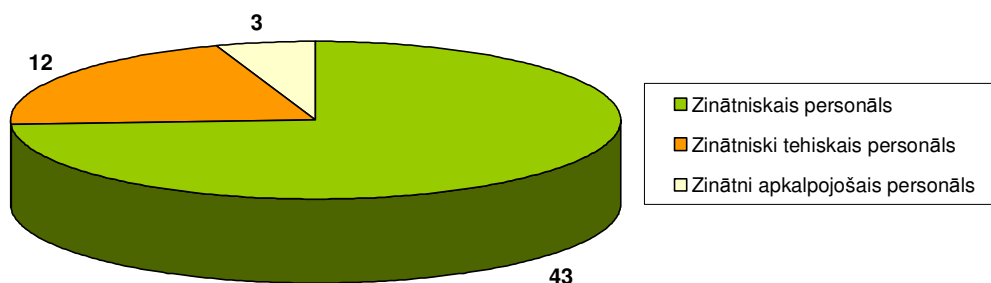
Piezīme.

* Aizpilda Finanšu ministrija un Izglītības un zinātnes ministrija

4. PERSONĀLS

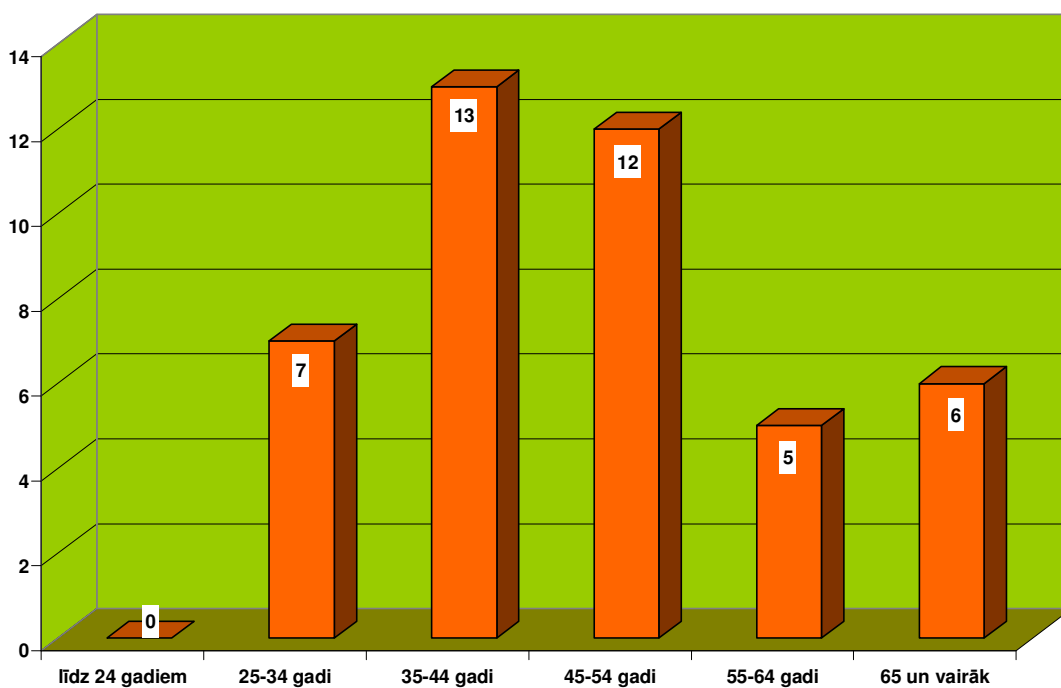
2006. gada decembrī institūtā strādāja 58 darbinieki, no tiem 32 zinātnieki (8 vadošie pētnieki, 24 pētnieki, 9 asistenti) un 17 zinātnes tehniskais un zinātni apkalpojošais personāls. Ar augstāko izglītību – 51; ar vidējo vai nepabeigtu augstāko – 7. LU Latvijas vēstures institūtā 2006. gadā akadēmisko personālu sastādīja 42 zinātņu doktori.

Institūta darbinieki



No jaunajiem speciālistiem institūtā strādā divi doktoranti, viens maģistrants un viens bakalaurs. (skat 6.pielikumu). Institūtā aktuāla ir paaudžu nomaīņa, jo gandrīz vienāds skaits ir zinātnisko darbinieku vecumā no 25–34 gadiem un pētnieki, kuriem ir vairāk nekā 65 gadi.

Zinātnisko darbinieku vecums



5. PLĀNI 2007. GADAM

2007. gadā LU LVI turpinās pētījumus Valsts programmas "Letonika: pētījumi par vēsturi, valodu un kultūru" trijos apakšprojektos, kā arī 2006. gadā iesākto Latvijas Zinātnes padomes finansēto 11 fundamentālo un lietišķo pētījumu projektu izstrādē.

Institūta etnologi veiks pētījumus starptautiskajā divpusējā, starp LU LVI un Bulgārijas ZA Folkloras institūtu noslēgtajā projektā: „Tradicionālais un laikmetīgais bulgāru un latviešu ikdienas kultūrā globalizācijas laikmetā”.

2007. gadā paredzēts organizēt šādus starptautiskus zinātniskus kongresus; konferences, seminārus u.c.:

- Letonikas II kongresu: sekcijas „Letonikas avoti”, „Latvijas piekraste”; „Vēsture un identitāte”;
- Francis Balodis. Arheoloģija un laiks. Profesoram Fr. Balodim – 125;
- Baltijas arheoloģijas 3. seminārs.

Institūtam aktuāla ir zinātniskā personāla atjaunināšana, tādēļ 2007. gadā paredzēts pieņemt darbā vairākus jaunus darbiniekus.

Plānoti vairāk nekā 5 līgumdarbi ar pašvaldībām vai komersantiem arheoloģisko uzraudzības darbu un aizsardzības izrakumu veikšanā.

2007. gadā plānots izdot;

- „Latvijas Vēstures Institūta Žurnāla” četrus numurus;
- 4 institūta darbinieku monogrāfijas un
- vairāk nekā 110 zinātniskos rakstus.

Institūtā sagatavoti un var piedāvāt Latvijas augstskolām vismaz 6 studiju kursus Latvijas vēsturē, arheoloģijā, bioarheoloģijā, etnoloģijā, starpkultūru saskarsmē u.c.

2007. gadā LVI plānota doktoru, maģistru, bakalauru un kursu darbu vadīšana (kopskaitā 8) – galvenokārt LU Vēstures un filozofijas fakultātes studentiem.

LU LVI 2007. gadā tiks sagatavoti speciālisti:

- 1 vēstures zinātņu doktors;
- 1 bakalaurs.

LU LVI zinātnieki līdzdarbojas:

- LU Vēstures doktora studiju programmas padomē;
- Vēstures nozares promocijas padomē;
- Humanitāro un sociālo zinātņu ekspertu padomē;
- Valsts Kultūras Pieminekļu Aizsardzības inspekcijas Arheoloģiskā mantojuma ekspertu padomē un daudzās citās.

LU LVI sadarbojas ar ES un citu valstu zinātniskajām institūcijām un studiju centriem un 2007. gadā paredz sekmēt:

- ārzemju speciālistu – ekspertu piesaisti;
- ārvalstu zinātnieku iesaisti redkolēģijās;
- ārzemju speciālistu un studentu līdzdalību zinātniskajos projektos un ekspedīcijās;
- doktora grāda aizstāvēšanu un kvalifikācijas celšanu ārvalstu augstskolās un zinātniski pētnieciskajās institūcijās;
- dalību starptautiskos zinātniski pētnieciskos projektos;
- citas sadarbības formas.

2007. gadā plānotais LU LVI budžets:

Atlikums uz 01.01.2007	Bāzes finansējums	LZP finansējums	Līgumdarbi	Publiskie pakalpo- jumi	Kopā	Izde- vumi
<i>10. 000</i>	<i>241. 289</i>	<i>198. 776</i>	<i>30. 00</i>	<i>75</i>	<i>480. 160</i>	<i>0</i>

**Pārskats apstiprināts Latvijas Universitātes „LU Latvijas vēstures institūts”
Zinātniskās padomes sēdē 2006. gada 30. janvārī.**

Institūta direktors:..... /G.Zemītis

PIELIKUMI

1. pielikums

Publikāciju saraksts

N.p. k.	Autora un līdzautora uzvārds.v.,	Nosaukums	Izdevuma pilns nosaukums	Lpp.	Izdevuma veids
		MONOGRĀFIJAS			
1.	Apala Z.; Ducmane K.	Cēsu pils dārgumi	Cēsis: Cēsu pašvaldības aģentūra "Vidzemes Vēstures un tūrisma centrs", 2006.	55.	Mon
2.	Bleiere D.; Butulis I., Feldmanis I., Stranga A., Zunda A.	VI. La Lettonie au sein de l'Union Sovietique (1945.-1990.); VII. L'Independence recouvree et la consolidation de la Republique de Lettonie (1991-2004).	Histoire de la Lettonie au 20eme siecle. - Rīga: Jumava, 2006.	349.-545.	Mon
3.	Bleiere D.; Butulis I., Feldmanis I., Stranga A., Zunda A.	VI. Latvia as Part of the USSR (1945-1990); VII. The Restoration and Strengthening of the Independence of the Republic of Latvia (1991-2004)	History of Latvia the 20th Century. - Rīga: Jumava, 2006.	323.-507.	Mon
4.	Blumberga R	Lībieši dokumentos un vēstulēs. Somijas zinātnieku ekspedīcijas pie lībiešiem	Rīga: LVI apgāds, 2006.	383 lpp. + 8 lpp. krāsu il., 32 lpp. m/b il.	Mon
5.	Loze I.	Neolīta apmetnes Ziemeļkurzemes kāpās	Rīga: LVI apgāds, 2006.	223 lpp.: il.	Mon
6.	Spirģis R.	Daugavas lībiešu 10.-13. gs. krūšu vaziņrotas ar bruņurupuču saktām (tipoloģiska analīze). Promocijas darba kopsavilkums	Rīga: LVI apgāds, 2006	63 lpp.	Mon
7.	Zariņa A.	Salaspils Laukskolas kapulauks 10.-13. gadsimts	Rīga: Latvijas vēstures institūta apgāds, 2006.	463 lpp.: il. + pielikums	Mon

8.	Šneidere I.	The Occupations Regimes and their Crimes in the Baltic 1940-1991	Rīga: LVI apgāds, 2006.	51.	Mon.
RAKSTI					
1.	Apala Z.	Arheoloģiskie pētījumi Cēsu viduslaiku pilī.	Arheologu pētījumi Latvijā 2004.-2005. gadā. Rīga: LVI apgāds, 2006.	9.-18.	Zin
2.	Apala Z.	Cēsis, gadi un domas.	Cēsu rajona laikraksts "Druva". - Nr. 105 (10150). - 2006. gada 8. jūlijs.		Pub
3.	Atgāzis M.	Spietiņu uzkalniņkapi un to vieta Spietiņu un Plāteru senvietu kopā	Arheoloģija un Etnogrāfija. - Rīga: LVI apgāds, 2006. - 23. laid.	16.-40.	Rec
4.	Atgāzis M.	Sēlpils Spietiņu apmetne un tās laiks	Pētījumi sēļu senatnē. Latvijas Nacionālā vēstures muzeja raksti Nr. 11. - Rīga, 2006.	11.-28. l	Zin
5.	Atgāzis M.	Jāņa Zvaigznes grāmatu "Kas ir Litene" atverot.	Vītolas izdevniecība (Gulbene), 2006.	350.-356.	Cits
6.	Atgāzis M.; Mugurēvičs Ē.	[Par: Harija Grāvja rakstu]	Malienas Ziņas. - 2006. - 30. nov.	6.	Pub
7.	Auns M.	Ēdoles muižas iedzīvotāji 1797. gadā.	Latvijas Vēstures Institūta Žurnāls. - 2006. - Nr. 2.	43.-55.	Rec
8.	Auns M.	Ziemeļkurzemes apdzīvotība 16.-18. gadsimtā. Dundagas piemērs.	Ventspils muzeja raksti. - Rīga, 2006.	123.-129.	Zin
9.	Barzdeviča M.	The Plans of Riga by Heinrich Thomè.	Beyond traditional Borders. Eight Centuries of Latvia-Dutch relations. Rīga, 2006.	183.-185.	Zin
10.	Bebre V.	Pārskats par LU Latvijas vēstures institūta darbu 2005. gadā.	Latvijas Vēstures Institūta Žurnāls. - 2006. - Nr.1		Rec
11.	Berga T.	Arheoloģiskie pētījumi Valmierā.	Arheologu pētījumi Latvijā 2004.-2005. gadā. Rīga, 2006.	19.-24.	Zin
12.	Berga T.	Viduslaiku Valmieras aizsargmūris un Rīgas vārti.	Liesma. - 2006.		Pub
13.	Bērziņš J.	Piektajam gadam - 100.	1905. gads Latvijā: 100. Pētījumi un starptautiskas konferences materiāli, 2005. gada 11.-12. janvāris. Rīga: LVI apgāds, 2006.	9.-39.	Zin
14.	Bērziņš J.	1905. gada revolūcijas ietekme uz Latvijas sabiedrisko dzīvi.	1905. gads Latvijā: 100. Pētījumi un starptautiskas konferences materiāli, 2005. gada 11.-12. janvāris. Rīga: LVI apgāds, 2006.	553.-566.	Zin
15.	Bērziņš V.	Zušu žebērķļu un zvejas aizsprostu detaļas no Sarnates neolīta apmetnes.	Arheoloģija un etnogrāfija. - Rīga: LVI apgāds, 2006. - 23. laid.	49.-58.	Rec

16.	Bērziņš V.	Atskaites sesija par arheologu pētījumiem Latvijā 2004. un 2005. gadā.	Latvijas Vēstures Institūta Žurnāls. - 2006. - Nr. 3.	167.-168.	Rec
17.	Bērziņš V.	Senvēsture, arheoloģija, etnogrāfija.	Latvijas Vēstures Institūta Žurnāls. - 2006. - Nr. 4.	199.-203.	Rec
18.	Bleiere D.	Последствия оккупации.	Балтийский путь к свободе. - Rīga: Zelta grauds, 2006.	55.-62.	Zin
19.	Blumberga R.	Somu mācītāja H. K. Ervies darbība lībiešu ciemos 1930. gados.	Latvijas Vēstures Institūta Žurnāls. - 2006. - Nr. 3.	76.-89.	Rec
20.	Blumberga R.	Mārtiņam Lepstem 125. Darbība lībiešu kultūras un sabiedriskajā dzīvē 1920.-30. gados.	Līvlist āgistrontōz. Lībiešu gadagrāmata 2006. - R.: Īpašu uzdevumu ministra sabiedrības integrācijas lietās sekretariāts, 2006.	51.-69.	Pop
21.	Blumberga R.	Hellem Kalervo Ervie 100. Mācītāja vēstules no lībiešu jūrmalas.	Līvlist āgistrontōz. Lībiešu gadagrāmata 2006. - R.: Īpašu uzdevumu ministra sabiedrības integrācijas lietās sekretariāts, 2006.	81.-92.	Pop
22.	Boldāne I.	Labo ulmaņlaiku mīta vitalitāte Latvijas iedzīvotāju apziņā.	Mīti Latvijas vēsturē. - R.: LU žurnāla "Latvijas Vēsture" fonds, 2006.	65.-72.	Rec
23.	Boldāne I.	Etnisko stereotipu veidošanās apstākļi: ekspedīcijas dotumi.	Sabiedrība un kultūra. Rakstu krājums, VIII. - Liepāja: LiePA, 2006.	168.-175.	Zin
24.	Boldāne I.	Latviešu etniskā identitāte un tās loma sabiedrības integrācijas procesā Latvijā.	Pretestība sabiedrības integrācijai: cēloņi un pārvarēšanas iespējas (etnicitātes, valsts un pilsoniskās sabiedrības mijiedarbības analīze). - Rīga: LU FSI, SIF, 2006.; http:// www. politika.lv. - publicēts 2006. gada 19. septembrī.	50.-67.	El
25.	Boldāne I.; Šņitņikovs A.	. Kultūras trauma - šķērslis sabiedrības integrācijai?	http:// www. politika.lv. - publicēts 2006. gada 2. maijā	4.	El
26.	Boldāne I.; Snitņikovs A.	Is Cultural Trauma an Impediment to Society Integration.	http:// www. politika.lv. - publicēts 2006. gada 8. maijā	4.	El
27.	Boldāne I.; Jansone A.	Pirmie soļi starptautiskā projekta "Tradicionālais un laikmetīgais bulgāru un latviešu ikdienas kultūrā globalizācijas laikmetā" realizēšanā.	Latvijas Vēstures Institūta Žurnāls. - 2006. - Nr. 4.	170.-173.	Rec
28.	Boldāne I.	Екатерина Анастасова. Этничность, традиция, власт. Етюди за прехода. София: Академично издательство «Марин Дринов», 2006. - 147 с. (Anastasova E. Etnicitāte, tradīcija, vara. Pārejas perioda skices).	Latvijas Vēstures Institūta Žurnāls. - 2006. - Nr. 4.	205.-207.	Rec
29.	Ērglis Dz.	Holokausts Krustpils pagastā 1941. gada vasarā: Piejūtu un Smanu sādža.	Holokausts Latvijā: starptautiskās konferences materiāli, 2004. gada 3.-4. jūnijs, Rīga, un 2004.-2005. gada pētījumi par holokaustu Latvijā. - Latvijas Vēsturnieku komisijas raksti. - 18. sēj. - Rīga, 2006.	185.-216.	Zin

30.	Ērglis Dz.	Paraugprāva Rīgā: "Mazajai Nirnbergai" - 60.	Mājas Viesis. - 2006. - 3. febr.	20.-21.	Pub
31.	Ērglis Dz.	[Par: Melers M. Ebreju kapsētas Latvijā = Jewish Cemeteries in Latvia = Еврейские кладбища в Латвии].	Latvijas Vēstures Institūta Žurnāls. - 2006. - Nr. 4.		Rec
32.	Ērglis Dz.	Ривош Э. Записки.	Latvijas Vēstures Institūta Žurnāls. - 2005. - Nr. 4.	210.-211.	Rec
33.	Ērglis Dz.	1940. gada vasarā arestētie (struktūranalīze).	http://www.lvi.lv/lv/okupnod datu bāzes - files/strukturanal.doc		El
34.	Gerhards G.	The Stature and some aspects of physical development of the Zvejnieki sample.	Back to The Origin. New research in the Mesolithic - Neolithic Zvejnieki cemetery and Enviroment, Northern Latvia. <i>Acta Archeologica Lundensia</i> . - 2006. - Series in *, No. - 52.	115.-132.	Anrec
35.	Gerhards G.	Traumas un ievainojumi senās Ikšķiles iedzīvotājiem.	Arheoloģija un etnogrāfija. - Rīga: LVI apgāds, 2006. - 23. laid.	85.-98.	Rec
36.	Gerhards G.	Arheoloģiskajos izrakumos iegūtais antropoloģiskais materiāls: problēmas, tendences un nākotnes perspektīva.	Latvijas Zinātņu Akadēmijas Vēstis. - 2006. - 60. sēj. - Nr. 5	4.-20.	Rec
37.	Gerhards G.	Madonas 13.-17. gadsimta iedzīvotāji bioarheoloģiskā skatījumā.	Madonas Muzeja Raksti. - 2006.	50.-58.	Zin
38.	Gerhards G.	Daži senās Sēlpils iedzīvotāju paleopatoloģiskās izpētes aspekti.	Pētījumi sēļu senatnē. Latvijas Nacionālā Vēstures muzeja raksti Nr. 11. - Rīga, 2006.	145.-156.	Zin
39.	Gerhards G.; Jankauskas R., Palubeckaite Z., Zariņa G.	Paleopathology of Mesolithic-Neolithic Zvejnieki (Latvia) population.	16th European Meeting of the Paleopathology Association Santorini Island (Thera), 28th August-1st September 2006: program and Abstracts. - Santorini.	66.-67.	Tez
40.	Grāvere R.	Lībiešu problēmas risinājuma aizsākumi Latvijas arheoloģijā.	Latvijas Vēstures Institūta Žurnāls. - 2006. - Nr. 1.	5.-17..	Rec
41.	Grāvere R.	Lībiešu pārlatviskošanās procesa daži aspekti.	Arheoloģija un etnogrāfija. - Rīga: LVI apgāds, 2006. - 23. laid.	99.-122.	Rec
42.	Grāvere R.	Western balts in Anthropological Classification.	Humanities and Social Sciences Latvia. - Riga. - 2006. - Nr. 3 (49).	2.-29.	Zin
43.	Grāvere R.	[Par: K. Arājs. Latviešu kauli... (par Latvijas antropoloģijas ziedu laikiem Latvijā)].	Latvijas Vēstures Institūta Žurnāls. - 2006. - Nr. 2.	179.-183.	Rec
44.	Guščika E.; Lazdiņa I., O. Ušpelis, A. Vasks	Latvijas pilskalnu arheoloģiskā izpēte un tās rezultāti.	Ģeogrāfija. Ģeoloģija. Vides zinātne. - Rīga, 2006.	39.-40.	Tez

45.	Jakovļeva M.	Cīņa par varu Kurzemes hercogistē pēc hercoga Frīdriha Kazimira nāves (1701.-1703. g.).	Latvijas Vēstures Institūta Žurnāls. - 2006. - Nr. 3.	44.-60.	Rec
46.	Jakovļeva M.	Dokumenti par Kurzemes hercogistes vēsturi Gdanskā.	Latvijas Vēstures Institūta Žurnāls. -2006. - Nr. 1.	179.-182.	Rec
47.	Jakovļeva M.	[Par: Volker Keller. Herzog Friedrich von Kurland (1569-1642). Verfassungs-, Nachfolge- und Neutralitätspolitik. - Verlag Herder-Institut: Marburg, 2005. - 224 S. (Materialien und Studien zur Ostmitteleuropa-Forschung 11].	Latvijas Vēstures Institūta Žurnāls. - 2006. - Nr. 1.	193.-195.	Rec
48.	Jakovļeva M.	Dybaś B. Na obrzezach Rzeczypospolitej. Sejmik piltynski w latach 1617-1717 (z dziejów instytucji stanowej). - Toruń, 2004. - 347 s. (Dibašs B. Žečpospolitās perifērijā. Piltenes landtāgs 1617.-1717. g. (no kārtu institūcijas vēstures).	Latvijas Vēstures Institūta Žurnāls. - 2006. - Nr. 4.	208.-209.	Rec
49.	Jansone A.	Aleksandras Dzērvītes ieguldījums Krustpils tipa villaiņu izpētē.	Latvijas Vēstures Institūta Žurnāls. - 2006. - Nr. 1.	49.-73.	Rec
50.	Jansone A.	2006. Retrospektīvs skatījums uz kāzu tradīcijām Latgalē Preiļu un Daugavpils apkārtnē 19. gs. beigās - 20. gs.	Latvijas Vēstures Institūta Žurnāls. - 2006. - Nr. 4.	145.-167..	Rec
51.	Jansone A.	Krustpils - type Shawls in European Cultural Context.	Littoral-Sea-Europe. - Sofia (Bulgārija). - 2006.	183.-189.	Zin
52.	Jansone A.	Apģērba rekonstrukciju zīmējumi Cēsu apriņķī pēc aculiecinieku nostāstiem (19. gs. vidus).	Arheoloģija un etnogrāfija. - Rīga: LVI apgāds, 2006. - 23. laid.	119.-126.	Rec
53.	Jansone A.; Boldāne I.	Pirmie soļi starptautiskā projekta "Tradicionālais un laikmetīgais bulgāru un latviešu ikdienas kultūrā globalizācijas laikmetā" realizēšanā.	Latvijas Vēstures Institūta Žurnāls. - 2006. - Nr. 4.	170.-173.	Rec
54.	Jēkabsons Ē.	Latviešu tautības virsnieki Krievijas armijā 19. gs. otrajā pusē - 1907. gadā.	Latvijas Vēstures Institūta Žurnāls. - 2006. - Nr. 1.	74.-109.	Rec
55.	Jēkabsons Ē.	Латвійсько-українські зв'язки за лоби УНР.	Український історичний журнал. – 2006. – 2.	59.-73.	Zin
56.	Jēkabsons Ē.	Латыши в Российской армии во время Первой мировой войны Последняя война Российской империи Россия, мир накануне, в ходе и после Первой мировой войны по документам российским и зарубежных архивов.	Материалы Международной научной конференции. Москва, 7-8 сеньября 2004 года. Москва, 2006.	221.-224.	Tez
57.	Jēkabsons Ē.	Consuls between the Two World Wars.	Beyond traditional Borders. Eight Centuries of Latvia-Dutch relations. Rīga, 2006.	100.-103.	Zin
58.	Jēkabsons Ē.	Latviešu tautības karagūstekņi Polijā 1919.-1920. gadā.	Latvijas Arhīvi. - 2006. - Nr. 2.	119.-139.	Rec
59.	Jēkabsons Ē.	Культурная деятельность белорусов Латвии в 1918-1940 годах.	Латвія – Беларусь: Дыялог двух культур. Матэрыялы 1 Міжнароднай навукова-практычнай канферэнцыі 4 снежня 2004 года. [Рыга, 2006].	76.-93.	Zin
60.	Jēkabsons Ē.	Українці в Латвії з кінця XIX віку до 1945 року.	Українці Латвії [люди згадують, документи свідчать]. Рига, 2006.	7.-10.	Zin

61.	Jēkabsons Ē.	Lietuvieši un poļi 1905. gada revolūcijā Latvijā.	1905. gads Latvijā: 100. Pētījumi un starptautiskas konferences materiāli, 2005. gada 11.-12. janvāris. Rīga: Latvijas vēstures institūta apgāds, 2006.	246.-259.	Zin
62.	Jēkabsons Ē.	Lietuvieši latviešu strēlnieku vienībās, Latvijas armijā un latviešu vienībās Vācijas armijā (1915-1945).	Latvijas Kara muzeja gadagrāmata. VII. - Rīga, 2006.	83.-106.	Zin
63.	Jēkabsons Ē.	Działalność policji łotewskiej w zajętych przez Wojsko Polskie Dyneburgu w 1920 roku.	Zeszyt Naukowy. Ośrodek Badań historii Wojskowej Muzeum Wojska w Białymstoku. - 2006. - T. 19.	65.-69.	Zin
64.	Jēkabsons Ē.	Poselstwo Łotwy w Polsce we wrześniu 1939 roku.	Przegląd Nauk Historycznych [Łódź]. - 2005 [2006]. - R. IV. - Nr. 1 (7).	11.-144.	AnRec
65.	Jēkabsons Ē.	Latvijas un Polijas militāro izlūkdienestu sadarbība 1919.-1939. gadā. Polski wywiad wojskowy 1918-1945.	Toruń, 2006.	S. 189-214.	Zin
66.	Jēkabsons Ē.	Ārsts ģenerālis Pēteris Sņķers un Latvijas kara medicīnas sākumi.	Tēvijas Sargs. - 2006. - Nr. 1 (janvāris).	26.-27.	Pub
67.	Jēkabsons Ē.	Ģenerālis Hermanis Buks.	Tēvijas Sargs. - 2006. - Nr. 2 (februāris).	26.-27., 31., 31.	Pub
68.	Jēkabsons Ē.	Arturs Aparnieks - pirmais Latvijas armijas speciālo vienību komandieris.	Tēvijas Sargs. - 2006. - Nr. 3 (marts).	28.-29.	Pub
69.	Jēkabsons Ē.	Ģenerālis Kārlis Goppers.	Tēvijas Sargs. - 2006. - Nr. 5 (maijs).	28.-29.	Pub
70.	Jēkabsons Ē.	Latvijas un Lietuvas robežas izveidošanās.	Republika. I v. - 2006. - Nr. 18 (16.-22. jūn.).	10.-12.	Pub
71.	Jēkabsons Ē.	Latvijas armijas izveides sākums 1919. gada jūlijā.	Tēvijas Sargs. - 2006. - Nr. 8 (augusts).	24.-25.	Pub
72.	Jēkabsons Ē.	Virspulkvedis Arturs Silgailis.	Silgailis A. Latviešu leģions. Dibināšana, formēšana un kauju gaitas otrajā pasaules karā. - Rīga, 2006.	11.-18.	Cits
73.	Jēkabsons Ē.	Nageļskis M. Liemā Kroņa zemju hetmaņa Jana Zamojska Vidzemes karagājiens 1601.-1602. gadā [Nagielski M. Kampania inflancka Wielkiego hetmana Koronnego Jana Zzamojskiego 1601-1602]	Latvijas Kara muzeja gadagrāmata. VII. - Rīga, 2006.	212.-229.	Tulk
74.	Jēkabsons Ē.	Smoļinskis A. Atsevišķo kavalērijas vienību attīstība Polijas Republikas armijā 1921.-1939. gadā [Smoliński A. Rozwoj kawalerii samodzielnej w Wojsku Polskim 1921-1939]	Latvijas Kara muzeja gadagrāmata. VII. - Rīga, 2006.	123.-152.	Tulk
75.	Karlsona A.	Komentāri Pētera Blaui 1885. gadā publicētajām ziņām par apģērbu 18. g. beigās.	Arheoloģija un etnogrāfija. - Rīga: LVI apgāds, 2006. - 23. laid.	127.-142.	Rec
76.	Karlsona A.	Dažas preses ziņas un vērtējumi par latviešu svētku apģērba attīstību 19. gs. otrajā pusē.	Latvijas Vēstures Institūta Žurnāls. - 2006. - Nr. 4.	38.-60.	Rec

77.	Krēsliņš U.	9. starptautiskā zinātniskā konference "Sabiedrība un kultūra" Liepājā.	Latvijas Vēstures Institūta Žurnāls. - 2006. - Nr. 3.	164.-166.	Rec
78.	Krēsliņš U.	Vēlēšanu likums un vēlēšanu rezultāti: Latvijas vēlēšanu pieredze politiskās pārstāvniecības institūtu veidošanā 1917.-1920. gadā.	Latvijas Vēstures Institūta Žurnāls. - 2006. - Nr. 4.	61.-81.	Rec
79.	Krēsliņš U.	De iure atzīšana un duelis: Itālijas pirmā sūtņa Latvijā Dž. M. Vivalbas piedzīvojumi Latvijā.	Kultūras Diena. - 2006. - 28. janvāris. (Nr. 39).		Pub
80.	Krēsliņš U.	Saglabājiet mieru! Kad vara gribēs zināt jūsu viedokli, tad ... pūcei aste ziedēs!	Talsu Vēstis. - 2006. - 23. marts.		Pub
81.	Lapa L.	Starptautiska konference "Informācija, revolūcija, reakcija: 1905-2005".	Latvijas Vēstures Institūta Žurnāls. - 2006. - Nr. 1.	182.-187.	Rec
82.	Lapa L.	Eduarda Bīriņa atmiņas.	Latvijas Vēstures Institūta Žurnāls. - 2006. - Nr. 3.	118.-138.	Rec
83.	Lazdiņa I.	[Par: Medieval History Writing and Crusading Ideology. - Helsinki, 2005. - 320 p.].	Latvijas Vēstures Institūta Žurnāls. - 2006. - Nr. 3.	186.-188.	Rec
84.	Lazdiņa I.	Latvijas vēstures institūta arheologu publikācijas 2004. un 2005. gadā: [bibliogrāfija].	Arheologu pētījumi Latvijā 2004. un 2005. gadā. – Rīga: LVI apgāds, 2006.	102.-127.	Tez
85.	Lazdiņa I.; E. Guščika, Ušpelis O, A. Vasks	Latvijas pilskalnu arheoloģiskā izpēte un tās rezultāti.	Ģeogrāfija. Ģeoloģija. Vides zinātne. - Rīga, 2006.	39.-40.	Tez
86.	Lerhis A.	Latvijas Republikas ārējās tirdzniecības aizsākumi (1918-1921.)	Latvijas Vēstures Institūta Žurnāls. - 2006. - Nr. 2.	80.-99.	Rec
87.	Loze I.	Asnes vēlā nolīta apmetne Lubāna ezera ieplakā.	Arheoloģija un etnogrāfija. - Rīga: LVI apgāds, 2006. - 23. laid.	148.-162.	Rec
88.	Loze I.	Vēlā neolīta auklas keramika Lubāna ezera ieplakā.	LZA Vēstis. - 2006. - 60. sēj. - 1. - 2. nr.	122.-139.	Rec
89.	Loze I.	Lubāna ezera ieplaka - arheoloģiskās pētniecības mikroreģions Austrumbaltijā (agrais neolīts).	Latvijas Vēstures Institūta Žurnāls. - 2006. - Nr. 1.	18.-48.	Rec
90.	Loze I.	Piektā starptautiskā dzintara arheoloģijas konference Belgradā, Serbijā - 3.-6. maijs.	Latvijas Vēstures Institūta Žurnāls. - 2006. - Nr. 2.	159.-162.	Rec
91.	Loze I.	Arheologu zinātniski metodiskais seminārs Tverā.	Latvijas Vēstures Institūta Žurnāls. - 2006. - Nr. 3.	162.-164.	Rec
92.	Loze I.	[Par: Rimantienē R. Akmens amžiaus žvejai prie Pajūrio lagūnos. - Vilnius, 2005. - 527. lpp. (Rimantiene R. Akmens laikmeta zvejnieki piejūras lagūnas piekrastē).	Latvijas Vēstures Institūta Žurnāls. - 2006. - Nr. 3.	182.-184.	Rec
93.	Muižnieks V.	Graborientierung in Begräbnisstätten aus dem 14. bis zum 18. Jh. In Ostlettland.	Etnoss Ja Kultur Uurimusi Silvia Lauļu auks. - Tartu. - Tallinn, 2006.	209.-226.	Zin
94.	Muižnieks V.	Apbedīšanas tradīcijas Mārtiņsalas baznīcas kapsētā.	Arheoloģija un etnogrāfija. - Rīga: LVI apgāds, 2006. - 23. laid.	163.-184.	Rec

95.	Muižnieks V.	Mārtiņsalas kapsētas apbedījumi ar kapa inventāru.	Latvijas Vēstures Institūta Žurnāls. -2006. - Nr. 2.	22.-42.	Rec
96.	Muižnieks V.	Kristieši vai pagāni, mīts vai īstenība?	Mīti Latvijas vēsturē.- Rīga, 2006.	19.-28.	Zin
97.	Muižnieks V.	Arheoloģiskā uzraudzība Limbažos kvartālā starp Dailes un Cēsu ielām.	Arheologu pētījumi Latvijā 2004. un 2005. gadā. – Rīga: LVI apgāds, 2006.	27.-32.	Tez
98.	Ose I.	Burg und ihr Bauplatz im mittelalterlichen Lettland.	Castrum Bene 9. - Praha, 2006.	339.-350.	Zin
99.	Ose I.	Daugavgrīvas cietokšņa plāni kā 17. gs. beigu un 18. gs. pārbūvju liecinieki.	Arheoloģija un etnogrāfija. - Rīga: LVI apgāds, 2006. - 23. laid.	185.-205.	Rec
100.	Ose I.	Ģeogrāfiskā vide kā nozīmīgs faktors viduslaiku piļu celtniecībā Latvijā.	Latvijas Vēstures Institūta Žurnāls. - 2006. - Nr. 3.	28.-43.	Rec
101.	Ose I.	XVI-XVII a. koklines krosnys Žiemgalos pilyse.	XVI-XVII a. koklines krosnys šiauriniame Lietuvos didžiosios kunigaikštystes paribje: Konferencijos medžiaga. Kaunas, 2006.	7.-16.	Zin
102.	Ose I.	Daži ierosinājumi arheoloģisko lauka darbu apraksta anketu izstrādei.	Arheologu pētījumi Latvijā 2004. un 2005. gadā. – Rīga:LVI apgāds, 2006.	33.-44.	Tez
103.	Ose I.	[Par: Durdik T., Sušicky V. Zriceniny hradu, tvrzi a zamku: Zapadni Čechy. Praha 2005].	Latvijas Vēstures Institūta Žurnāls. - 2006. - Nr. 2.	186.-188.	Rec
104.	Ose I.	Mākslas vēsturniekam LZA goda loceklim Imantam Lancmanim - 65.	Latvijas Vēstures Institūta Žurnāls. - 2006. - Nr. 3.	192.	Rec
105.	Ose I.	Einige Zeugnisse vom Kunsthandwerk in Riga im 17. Jahrhundert.	Von der Geschichte zur Gegenwart und Zukunft: Mittelständische Wirtschaft, Handwerk und Kultur im baltischen Raum. - Hamburg, 2006.	109.-118.	Zin
106.	Ose I.; Caune A.	Archäologische Erkenntnisse zum Handwerk in Riga: Unter besonderer Berücksichtigung des 13.-14. Jh. mit 107.einem Ausblick auf das 17. Jh.	Lübecker Kolloquium zur Stadtarchäologie im Hanseraum V: Das Handwerk. - Lübeck, 2006.	459.-471.	Zin
107.	Ose I.	Han108.zas konference Hamburgā.	Latvijas Vēstures Institūta Žurnāls. - 2006. - Nr. 1.	178.-179.	Rec
108.	Ose I.	Podiņu krāsniem veltīta konference Biržos.	Latvijas Vēstures Institūta Žurnāls. - 2006. - Nr. 4.	183.-184.	Rec
109.	Ose I.	Hanzas pilsētu arheologu 6. kolkvijs Trāvemindē.	Latvijas Vēstures Institūta Žurnāls. - 2006. - Nr. 4.	187.-190.	Rec
110.	Ose I.	Zviedrijas Karaliskā Kara arhīva dotumi - Latvijas 17. gs.nocietinājumu izpētes nozīmīgs avots.	LZA Vēstis. - 2006. - Nr. 3/4.	59.-64.	Rec
111.	Ose I.	Lietuvas pilskalnu atlants.	LZA Vēstis. - 2006. - Nr. 3/4.	132.-134.	Rec
112.	Pavlovičs J.	Padomju elite.	Mājas Viesis. - 2006. - 17. martā.		Pub

113.	Pavlovičs J.	Černobiļai - 20.	Mājas Viesis. - 2006. - 28.aprīlī.		Pub
114.	Pavlovičs J.	Staļins: ikdienas dzīve.	Mājas Viesis. - 2006. - 2. jūnijā.		Pub
115.	Pavlovičs J.	Hruščovs: ikdienas dzīve.	Mājas Viesis. - 2006. - 21. jūlijā.		Pub
116.	Pavlovičs J.	Brežņevs: nejausais ģenerālsēkretārs.	Mājas Viesis. - 2006. - 2. novembrī.		Pub
117.	Spirģis R.	Daugavas lībiešu važiņu sadalītāji 10.-12. gadsimtā.	Arheoloģija un etnogrāfija. - Rīga: LVI apgāds, 2006. - 23. laid.	221.-238.	Rec
118.	Spirģis R.	Daugavas lībiešu važiņrotu sastāvdaļu korelācija.	Latvijas Vēstures Institūta Žurnāls. - 2006. - Nr. 3.	9.-27.	Rec
119.	Spirģis R.	Chain Ornaments with Tortoise Brooches as a Source for Interpreting the Origin of the Daugava Livs in the 10th-13th Century.	Muinasaja teadus 18 Etnos ja kultuur. Uurimusi Silvia Lauulu auks. - Tartu-Tallinn, 2006.	227.-247.	Zin
120.	Spirģis R.	Arheoloģiskie izrakumi Rīgas Sv. Pētera baznīcas kapsētā.	Arheologu pētījumi Latvijā 2004. un 2005. gadā. - Rīga: LVI apgāds, 2006.	45.-54.	Tez
121.	Spirģis R.	Lībiešu bruņrupu saktas.	Līvlist āigastrontoz. Lībiešu gadagrāmata 2006. - R.: Īpašu uzdevumu ministra sabiedrības integrācijas lietās sekretariāts, 2006.	21.-30.	Pop
122.	Stradiņš J.	Latvijas Zinātņu akadēmijas pretrunīgā vēsture un nākotnes skatījums.	LZA Vēstis. - 2006. 3./4. nr.	121.-129..	Rec
123.	Stradiņš J.	Latvijas Zinātņu akadēmijas pretrunīgā vēsture un nākotnes skatījums.	Zinātnes Vēstnesis. - 2006. - Nr. 4.		Pub
124.	Stradiņš J.; Cēbere Dz.	Latvijas Zinātņu akadēmijas veidošanās: zinātniskie un sabiedriskie politiskie aspekti.	Latvijas Vēstures Institūta Žurnāls. - 2006. - Nr. 3.	90.-114.	Rec
125.	Stradiņš J.; Cēbere Dz.	Latvijas PSR Zinātņu akadēmijas veidošanās un evolūcija par Latvijas Zinātņu akadēmiju.	Latvijas Vēstures Institūta Žurnāls. - 2006. - Nr. 4.	104.-136.	Rec
126.	Stradiņš J.	Rīgas Latviešu biedrības Zinību komisijas veikums (1869-1932).	Dzīvā upe. Rīgas Latviešu biedrība vakar, šodien, rīt... Rīga: Madris, 2006.	98.-113.	Zin
127.	Stradiņš J.	Rīgas Latviešu biedrības Zinātņu komitejas (Academia Scientiarum Latviensis SRL, 1932-1940) Latvijas Zinātņu akadēmijas iedģlis.	Dzīvā upe. Rīgas Latviešu biedrība vakar, šodien, rīt... Rīga: Madris, 2006.	114.-138.	Zin
129.	Stradiņš J.; Stradiņa L.	Frīdrihs Canders Latvijā un pasaulē.	RTU Zinātniskie raksti. 8. sēr. Humanitārās un sociālās zinātnes. - 2006. - 9. sēj.	9.-19. lpp.	Zin
130.	Stradiņš J.	Profesora Valdemāra Fišera mūžs un zinātniskais veikums.	Latvijas Ķīmijas Žurnāls. - 2006. - Nr. 4.	263.-272.	Rec
131.	Stradiņš J.	Latvijas 1905. gada revolūcijas kaujinieki starptautiskā aspektā.	1905. gads Latvijā: 100. Pētījumi un starptautiskas konferences materiāli, 2005. gada 11.-12. janvāris. Rīga:LVI apgāds, 2006.	410.-447.	Zin

132.	Stradiņš J.	Veikums Latvijas zinātņu, medicīnas un tehnikas vēstures apzināšanā pēdējos gados (2003-2005).	RTU Zinātniskie raksti. 8. sēr. Humanitārās un sociālās zinātnes. - 2006. - 9. sēj.	138.-147.	Zin
134.	Stradiņš J.	Nenogulēt treknos gadus! (Intervija ar Z. Kacu).	Z. Kacs. Ieejas maksa. Eiropas dialogs. 1. grām. Rīga: Baltijas forums, 2006.	37.-57.	Zin
135.	Stradiņš J.	Letonistika Latvijas, Baltijas un Eiropas kontekstā.	Letonikas pirmais kongress. Plenārsēžu materiāli. Rīga, 2006. gada 24.-25. oktobris. - Rīga: Latvijas Zinātņu akadēmija, 2006.	35.-46.	Zin
135.	Stradiņš J.	Pirmā Letonikas kongresa atskaņās.	Akadēmiskā Dzīve. - 2006. Nr. 43.	105.-112.	Pub
137.	Stradiņš J.	Kurzemes Literatūras un mākslas biedrība (1815-1939) - zinātņu akadēmijas aizsākums Latvijā.	LZA Vēstis. - 2006. - 60. sēj. - Nr. 1./2.	4.-18.	Rec
138.	Stradiņš J.	Kurzemes Literatūras un mākslas biedrība (1815-1939) - zinātņu akadēmijas aizsākums Latvijā.	Akadēmiskā Dzīve. - 2006. Nr. 43.	5.-15..	Pub
139.	Stradiņš J.	The Courland (Kurzeme) Society for Literature and Art (1815-1939) - the first point of reference for the later Latvian Academy of Sciences.	Proceedings of the Latvian Academy of Sciences. Section B: Natural, exact, and Applied Sciences. Vol. 60. - 2006. - Nr. 4.	142.-151.	SCI
140.	Stradiņš J.; Cēbere Dz.	Science and Power: the Evolution of the Latvian Academy of Sciences.	Historiae Scientiarum Baltica. Vilnius'06. Abstracts of the XXII Baltic Conference on the History of Sciences. Vilnius, 2006.	60.-61.	Tez
142.	Stradiņš J.; Cera I.	V. Ostvalds. Ideju vēsture Latvijā. II d.	Ideju vēsture Latvijā. II d. Rīga: RAKA, 2006.	164.-177.	Rec
143.	Stradiņš J.; Cera I.	P. Valdēns.	Ideju vēsture Latvijā. II d. Rīga: RAKA, 2006.	178.-190.	Rec
144.	Stradiņš J.; Cera I.	M. Centneršvērs.	Ideju vēsture Latvijā. II d. Rīga: RAKA, 2006.	191.-198..	Rec
145.	Stradiņš J.	Ceļa vārdi 100 Latvijas personību grāmatai.	100 Latvijas personības. Rīga: Nacionālais Apgāds, Latvijas Avīze, 2006.	6.-7.	Pop
146.	Stradiņš J.	A Hundred Great Latvians.	Rīga: Nacionālais Apgāds, 2006.	10.-11.	Pop
147.	Stradiņš J.	LZA dibināšanas mēģinājumi neatkarīgās Latvijas laikā (1918-1940) un Latvijas vēstures institūts.	Zinātnes Vēstnesis. - 2006. - Nr. 2.		Pub
148.	Stradiņš J.	Kurzemes Literatūras un mākslas biedrība (1815-1939) - zinātņu akadēmijas aizsākums Latvijā.	Zinātnes Vēstnesis. - 2006. - Nr. 1; 2006. - Nr. 2.		Pub
149.	Stradiņš J.	Jāņa Streiča jauns uznāciens.	Pēcvārds grāmatai: J. Streičs. Lāga dvēseļu straumei. Rīga: Dienas grāmata, 2006.	492.-494.	Cits
150.	Stradiņš J.	Latvijas Organiskās sintēzes institūts.	Informatīvs izdevums, veltīts Grindeļa medaļas pasniegšanai 2006. gada 9. oktobrī [Grindex - 60 izaugsmes gadi]. Rīga, 2006.	2.	Cits

151.	Stradiņš J.	Profesora Valdemāra Fišera mūža un pētniecības līkloči.	Energija un Pasaule. - 2006. - Nr. 3.	86.-93.	Pub
152.	Stradiņš J.	Andreju Eglīti cildinot.	LZA Vēstis. - 2006. - 60. sēj. - Nr. 3./4.	129.-131.	Rec
153.	Stradiņš J.	Raiņa balva - dzejniekam Andrejam Eglītim.	Zinātnes Vēstnesis. - 2006. - Nr. 4.		Pub
154.	Stradiņš J.	Par profesoru Arturu Boruku.	Energija un Pasaule. - 2006. - Nr. 1.	76.	Pub
155.	Stradiņš J.	К юбилею А. Скоровой (70-летие отв. секретаря редколлегии «ЧГС» А. Э. Скоровой).	ХГС. 2006. - № 7.	1114.-1116.	Cits
156.	Stradiņš J.	Nauda ir preču vērtības mērs ...	Jubilejas un piemiņas monētas. Latvijas Banka, 2006.	2.-3.	Pop
157.	Stradiņš J.	Money is a common measure of value.	Collector Coins. Latvijas Banka, 2006.	2.	Pop
158.	Stradiņš J.	Pie Paula Stradiņa Medicīnas vēstures muzeja pirmsākumiem.	Daba un vēsture. 2007.- Rīga, 2006.	109.-114.	Pop
159.	Stradiņš J.	Atsauksme par Dr. P. Krupņikovam velītu krājumu.	Latvijas Vēstures Institūta Žurnāls. - 2006. - Nr. 4.		Rec
160.	Stradiņš J.	LZA goda locekli Harald Medni atceroties.	Gaismas pils augšāmcēlētājs Haralds Mednis. Rīga: Valters un Rapa, 2006.	347.	Cits
161.	Stradiņš J.	Tad nu spriediet paši [par zinātni un uzņēmējdarbību Latvijā, par zinātnes mecenātismu].	Spriediet paši. - Rīga: Rīgas Balvas biedrība, Latvijas Vēstnesis. - 2006. - Nr.	118.-127.	Cits
162.	Stradiņš J.	Ievadrindas U. Zemzara rakstam: "Profesors Jānis Endzelīns kā sievastēvs. Atmiņu stāsts".	LZA Vēstis. - 2006. - 60. sēj. - Nr.1./2.	24.	Rec
163.	Stradiņš J.	Ceļa vārdi krājumam "Teoloģija: teorija un prakse. Mūsdienu latviešu teologu raksti. I".	Teoloģija: teorija un prakse. Mūsdienu latviešu teologu raksti. I. - 2006. - Rīga: Zvaigzne ABC.	9.-11.	Pub
164.	Stradiņš J.	Novencošanās un paaudžu nomaina (ievadvārdi EZMA un LZA sēdē, 2006. g. 31. okt.).	Zinātnes Vēstnesis. - 2006. g. 20. nov.		Pub
165.	Stradiņš J.	Baltie plankumi Latvijas sabiedriskās domas vēstures pētīšanā.	Latvija, Rīga, 2006. g. 20. novembris		
166.	Stradiņš J.	Zinātne un vara: Alfrēda Ieviņa un Augusta Ķešāna laikmetu maiņās.	Latvija, Rīga, 2006. g. 6. decembris		
167.	Svarāne D.	Sārāju senkapu tausijas tehnikā sudrabortie dzelzs siksnu un jostu sadalītāji, apkalumi, piekariņi un sprādzes.	Arheoloģija un etnogrāfija. - Rīga: LVI apgāds, 2006. - 23. laid.	239.-250.	Rec
168.	Svarāne D.	Arheoloģiskā uzraudzība Kuldīgā.	Arheologu pētījumi Latvijā 2004. un 2005. gadā. - Rīga:LVI apgāds, 2006.	55.-59.	Tez
169.	Šneidere I.	Okupācijas režīmi Baltijā un to noziegumi (angļu val.).	Rīga: Latvijas vēstures institūta apgāds. - 2006.	52.	Zin

170.	Šneidere I.	Okupētā Latvija 20. gadsimta 40. gados: Latvijas vēsturnieku komisijas 2004. gada pētījumi. - Rīga: Latvijas vēstures institūta apgāds, 2005. - 450 lpp. (Latvijas Vēsturnieku komisijas raksti, 16. sēj.).	Vēstures Institūta Žurnāls. - 2006. - Nr. 1.	200.-202.	Rec
171.	Šneidere I.	Симо́н Ян Р.Х. Россия и страны Балтии. Изд. 2-е. – Москва: Институт социологии РАН, 2005. – 520 с. (Simonjans R. Krievija un Baltijas valstis).	Vēstures Institūta Žurnāls. - 2006. - Nr. 2.	194.-195.	Rec
172.	Šneidere I.	Nacionālā pretošanās komunistiskajiem režīmiem Austrumeiropā pēc Otrā pasaules kara. - Rīga, Latvijas vēstures institūta apgāds, 2006.	Vēstures Institūta Žurnāls. - 2006. - Nr. 3	190.-191.	Rec
173.	Šneidere I.; Senn A.	Eine Quelle von der Jahreswende 1940/41 zur Sowjetisierung der baltischen Staaten.	Zeitschrift für Ostmitteleuropa - Forschung. - Nr. 53/3. - 55. Jahrgang 2006, Heft 3.	395.-432.	Zin
174.	Šneidere I.	Datubāze par represētajiem Latvijas iedzīvotājiem 1940. gada jūnijā-augustā.	http://www.lvi.lv/lv/okupnod datu bāzes - files/strukturanal.doc		El
175.	Tilko S.	Arheoloģiskā uzraudzība Rīgā, Teātra ielā.	Arheologu pētījumi Latvijā 2004. un 2005. gadā. – Rīga: LVI apgāds, 2006.	60.-63.	Tez
176.	Tilko S.	Latvijas vēsturnieki - Latvijas Zinātņu akadēmijas īstenais loceklis Dr. hab. hist. profesors Ēvalds Mugurēvičs.	Biobibliogrāfija. - Rīga, 2006.	133.-142.	Zin
177.	Tilko S.	Kaula ķemmes no Doles Vampeniešu kapulaukiem.	Arheoloģija un etnogrāfija. - Rīga: LVI apgāds, 2005.- 23. laid.	269.-281.	Rec
178.	Tilko S.	Tikšanās ministrijā.	Zinātnes Vēstnesis. - 2006. - Nr. 8.	3.	Pub
179.	Turčinskis Z.	Krievijas vēsturnieku viedoklis par notikumiem Latvijā pēc Otrā pasaules kara.	Okupācijas muzeja raksti 2005. gadā. - Rīga, 2006.		Zin
180.	Turčinskis Z.	Ziemeļvidzemes iedzīvotāju atmiņas par nacionālo partizānu darbību.	Interneta publikācija - www.lvi.lv .		El
181.	Vanaga L.	"Svešās" Salaspils kaujas četrsimtgades starptautiskā atcere.	Latvijas Vēstures Institūta Žurnāls. - 2006. - Nr. 1.	175.-177.	Rec
182.	Vanaga L.	Baltu valodu un kultūras pētniekam Eduardam Volteram - 150.	Latvijas Vēstures Institūta Žurnāls. - 2006. - Nr. 2.	200.-201.	Rec
183.	Vanaga L.; Krēšlīņš U.	9. starptautiskā zinātniskā konference "Sabiedrība un kultūra" Liepājā.	Latvijas Vēstures Institūta Žurnāls. - 2006. - Nr. 3.	164.-166.	Rec
184.	Vanaga L.	Ieskats Latvijas pagastu sabiedrības etnopsiholoģiskajā raksturojumā 1905. gada revolūcijas laikā.	1905. gads Latvijā: 100. Pētījumi un starptautiskas konferences materiāli, 2005. gada 11.-12. janvāris. Rīga: Latvijas vēstures institūta apgāds, 2006.	526.-552.	Zin
185.	Vanaga L.	Intervija un interpretācija: lokālā identitāte etnoloģijas pētījumos.	Spogulis. Dzīvesstāsti: vēsturē, kultūrā, sabiedrībā. - Rīga, 2006.	243.-248.	Zin
186.	Vanaga L.	Salaspils novada gadsimti.	Salaspils Vēstis. - 2006. - 13. aprīlis, 5. maijs, 2. jūnijs, 16. jūnijs, 7. jūlijs		Pub

187.	Vanaga L.	Paldies "aknīšāniem" no Rīgas etnoloģēm.	Mana Aknīste. - 2006. g. novembris.		Pub
188.	Vanaga L.	Международная научная конференция «Э.Ф.Вольтер и балтистика как комплексная дисциплина». Санкт-Петербург, 21-23 сентября 2006 года.	Санкт-Петербург, 2006.	9.-10.	Tez
189.	Vanaga L.	Starptautiska baltistikas konference Sanktpēterburgā.	Latvijas Vēstures Institūta Žurnāls. - 2006. - Nr. 4.	178.-180.	Rec
190.	Vanaga L.	Etnogrāfei Ainai Alsupei - 80.	Latvijas Vēstures Institūta Žurnāls. - 2006. - Nr. 4.	214.	Rec
191.	Vasks A.	Lietuvos piliakalniai atlasas. I-III tomas. - Sudarytojai Z. Baubonis, G. Zabiela. - Vilnius: Biedris, 2005.	Latvijas Vēstures Institūta Žurnāls. - 2006. - Nr. 2.	176.-179.	Rec
192.	Vasks A.; L. Kalniņa	Apdzīvotība un zemkopība Rietumlatvijā agro metālu periodā.	Arheoloģija un etnogrāfija. - Rīga: LVI apgāds, 2006. - 23. laid.	282.-294.	Rec
193.	Vasks A.	Stone Grave Cemeteries in Western Latadavia.	Ethnicity and Culture. Studies in honour of Silvi Laul. - Muinasaja Teadus 18. - Tartu-Tallinn, 2006.	99.-110.	AnRec
194.	Vasks A.	Arheoloģiskie izrakumi pie Ventas.	APL. - Rīga, 2006.	64.-75.	Zin
195.	Vilcāne A.	Arheoloģiskie izrakumi Brūveru kapulaukā.	Arheologu pētījumi Latvijā 2004. un 2005. gadā. - Rīga: LVI apgāds, 2006.	76.-82.	Tez
196.	Vilcāne A.	Jersikas pilskalna krāsnis.	Arheoloģija un etnogrāfija. - Rīga: LVI apgāds, 2006. - 23. laid.	295.-310.	Rec
197.	Vīksne R.	Holokausts Latvijas mazpilsētās: pētniecības problēmas un rezultāti.	Latvijas Vēsturnieku komisijas raksti. - 18. sēj. Rīga: LVI apgāds, 2006.	217.-236..	Rec
198.	Vīksne R	Par padomju represīvo orgānu arestētajiem Latvijas iedzīvotājiem 1941. g. jūnijā-augustā.	http://www.lvi.lv/lv/okupnod datu bāzes - files/struktural.doc		El
199.	Zagorska I; Ukkonen P., Leugasa L., Daugnora L., Lukševiči E. un L.	History of the reindeer (Rangifer tarandus) in the eastern Baltic region and its implications for the origin and immigration routes of the recent northern European wild reindeer populations.	BOREAS. - 2006. - Nr. 35.	222.-230.	SCI
200.	Zagorska I.	The history of the research on the Zvejnieki site.	Back to origin, Acta archaeologica Lundensia, Series 8*. - 2006. -Nr. 5.	5.-24.	AnRec
201.	Zagorska I.	Radiocarbon chronology of the Zvejnieki burials.	Back to origin, Acta archaeologica Lundensia, Series 8*. - 2006. -Nr. 5.	91.-114.	AnRec
202.	Zagorska I.	Daugavas krastu vissenākā apdzīvotība.	Arheoloģija un etnogrāfija. - Rīga: LVI apgāds, 2006. - 23. laid.	311.-326.	Rec
203.	Zagorska I.	Arheoloģiskā pētniecība Burtnieku ezera ziemeļu piekrastē.	Arheoloģiskie pētījumi Latvijā 2004. un 2005. gadā. - Rīga: LVI apgāds.	83.-88.	Rec

204.	Zagorska I.	The usage of ochre in the East Baltic burials.	European Association of Archaeologists. 12-th Annual Meeting. Abstract Book. - Krakow, 2006.	225-226.	Tez
205.	Zagorska I.	Lietainā vasara Zvejniekos.	Liesma. - 2006. - 6. jūn.	2.	Pub
206.	Zagorska I.	"Putnu vīri" no Burtnieku ezera apkaimes.	Daba un vēsture. 2007.- Rīga, 2006.	137.-140.	Pop
207.	Zagorska I.	Sułgostowska Z. Kontakti społeczności późnopaleolitycznych I mezolitycznych między Odra, Dźwiną I Górnym Dniestrem. - Warszawa: Instytut Archeologii I etnologii Polskiej Akademii Nauk, 2005. - 344. s. (Sułgostowska S. Vēlā paleolīta un mezolīta kopienu kontakti areālā starp Oderu, Daugavu un Dņestras augšteci).	Latvijas Vēstures Institūta Žurnāls. - 2006. - Nr. 4.	203.-205.	Rec
208.	Zariņa G.	The main trends in the palaeodemography of the 7th-18th century population of Latvia.	Anthropologischer Anzeiger. - 2006. - Jg. 64, 2.	189.-202.	SCI
209.	Zariņa G.	Starptautiskā antropologu konference Viļņā	Latvijas Vēstures Institūta Žurnāls. - 2005. - Nr. 1.	166.-168.	Rec
210.	Zariņa G.	Palaeodemography os stone age Zvejnieki burials. In: L.Larsson and I. Zagorska (eds.). Back to Origin. New research in the Mesolithic-Neolithic Zvejnieki cemetery and environment, Northern Latvia.	Acta Archaeologica Lundensia. - Series in 8*. - 2006. - Nr. 52.	133.-147.	AnRec
211.	Zariņa G.	Daži Ventspils apriņķa Landzes-Užavas draudzes 19. gs. vēsturiskās demogrāfijas aspekti.	Latvijas Zinātņu Akadēmijas Vēstis. A daļa. - 2006. - Nr. 5.	38.-48.	Rec
212.	Zariņa G.	Vidzemes 14.-18. gs. iedzīvotāju paleodemogrāfija.	Arheoloģija un etnogrāfija. - Rīga: LVI apgāds, 2006. - 23. laid.	327.-337.	Rec
213.	Zariņa G.	Zvejnieku kapulauka apbedījumu paleodemogrāfija.	Latvijas Vēstures Institūta Žurnāls. - 2006. - Nr. 2.	5.-21.	Rec
214.	Zariņa G.	Salaspils Laukskolas 10.-13. gs. iedzīvotāju paleodemogrāfija.	Zariņa A. Salaspils Laukskolas kapulauks 10.-13. gadsimts. - Rīga, 2006.	445.-463.	Zin
215.	Zariņa G.	Some aspects of palaeodemography of the Stone Age burials at Zvejnieki.	Second International Symposium on Biomolecular Archaeology. Abstract Book. - Stockholm, Sweden, 2006.	91.	Tez
216.	Zariņa G.	Changes in palaeodemography of Riga inhabitants in process of urbanization (14th-18th centuries).	European Association of Archaeologists. 12-th Annual Meeting. Abstract Book. - Krakow, 2006.	135.	Tez
217.	Zariņa G.; Jankauskas R., Palubeskaite Z., Gerhards G.	Paleopathology of Mesolithic-Neolithic Zvejnieki (Latvia) population.	16th European meeting of Paleopathology association. Program-Abstracts. - Santorini island (Thera), 2006.	66.-67.	Tez
218.	Zariņa G.	Rīgas Pētera baznīcas kapsētas arheoloģiskajos izrakumos iegūtais antropoloģiskais materiāls.	Arheologu pētījumi Latvijā 2004. un 2005. gadā. - Rīga: LVI apgāds, 2006.	89.-93.	Tez
219.	Zariņa G.	Otrais starptautiskais biomelukulārās arheoloģijas simpozijs Stokholmā.	Latvijas Vēstures Institūta Žurnāls. - 2006. - N4. 4.	176.-178.	Rec

220.	Zemītis G.	Pogrebenija so specialno povreždenniim mogilniim inventapem.	Balto - slāvjanšie issledovaniija. - Moskva, 2006. - XVII.	394-412.	Zin
221.	Zemītis G.; Dedumietis D.	I pasaules kara nocietinājumu arheoloģiskā izpēte.	Latvijas Vēstures Institūta Žurnāls. - 2006.	136.-140.	Rec
222.	Zemītis G.	Arheoloģiskie pētījumi Jaunsvirlaukā un Sateseles pilskalnā.	APL. - Rīga, 2006.	94.-101.	Zin
223.	Zemītis G.	Vieslekcijas Sanktpēterburgas valsts universitātē.	Latvijas Vēstures Institūta Žurnāls. - 2006. - Nr. 2.	157.	Rec
224.	Zemītis G.	Pakavsaktas ar stilizētiem ažūriem zvērgalvu galiem Latvijā.	Arheoloģija un etnogrāfija. - Rīga: LVI apgāds, 2006. - 23. laid.	338.-345.	Rec
225.	Zemītis G.	Dabrelis un viņa Sateseles pils.	Līvlīst āigastrotōz. Lībiešu gadagrāmata 2006. - R.: Īpašu uzdevumu ministra sabiedrības integrācijas lietās sekretariāts, 2006.	18.-22..	Pop
226.	Zemītis G.	Par Latvijas vēstures mācīšanu skolā.	Zinātnes Vēstnesis. - 2006. - 23. janv.		Pub
227.	Zemītis G.	Latviskā zīmes iz seniem laikiem.[Par: Daina Kraukle. Latviešu rakstu zīmes. - Rīga: Jumava, 2006].	Kultūras forums. - 2006. - 25. augusts-1. septembris. - Nr. 32.		Pub
228.	Zemītis G.	Divas izrakumu sezonas Sateseles pilskalnā.	Gaujas Nacionālā Parka Ziņas. - 2006. Ziema.		Pub
229.	Zunde M.	Rīgā, Teātra ielā 2/4, arheoloģiski atklāto koka konstrukciju dendrohronoloģiskās datēšanas rezultāti un to interpretācija.	Arheoloģija un etnogrāfija. - Rīga: LVI apgāds, 2006.- 23. laid.	346.-356.	Rec
230.	Zunde M.	Rīgā, Vaļņu ielā 19, atklātās mūra ēkas pamatu koka balsta konstrukcijas būvelementu dendrohronoloģiskās datēšanas rezultāti.	Latvijas Vēstures Institūta Žurnāls. - 2006. - Nr. 4.	5.-14.	Rec
231.	Zunde M.	Par pieredzes apmaiņu divās dendrohronoloģijas laboratorijās Vācijā.	Latvijas Vēstures Institūta Žurnāls. - 2006. - Nr. 4.	185.-187.	Rec
232.	Žvinklis A.	Kāda cilvēka dzīve. Klāva Lorenca atmiņas.- Rīga: apgāds "Zelta grauds", 2005. - 496 lp.:il.	Latvijas Vēstures Institūta Žurnāls. - 2006. - Nr. 2.	167.-175.	Rec
233.	Žvinklis A.	Zinātniskā konference "Nacionālo minoritāšu loma Latvijas vēsturē".	Latvijas Vēstures Institūta Žurnāls. - 2006. - Nr. 3.	168.-172..	Rec
234.	Žvinklis A.	Kangars vai sociāldemokrāts?	Kultūras forums. - 2006. - Nr. 2.	5.	Pub
235.	Žvinklis A.	Viena no divām jaunlaiku vēstures melnajām bedrēm.	Kultūras forums. - 2006. - Nr. 46.	8. .	Pub
236.	Žvinklis A.	Par padomju represīvo orgānu arestētajiem Latvijas iedzīvotājiem 1941. g. jūnijā-augustā.	http://www.lvi.lv/lv/okupnod datu bāzes - files/strukturanal.doc		El

Referātu saraksts

N.p. k.	Referenta uzvārds.v.	Referāta nosaukums	Konferences norises vieta un laiks
1.	Apala Z.	Arheoloģiskie pētījumi Cēsu viduslaiku pilī.	Latvija, Cēsis, 06.04.06.
2.	Apala Z.	Jaunākie pētījumi Cēsu viduslaiku pilī.	Latvija, Rīga, 22.05.06
3.	Atgāzis M.	The spear in the beliefs and customs of the inhabitants of Latvia from the first centuries AD until the 14th century.	Lietuva, Klaipēda, 11.-15.10.06.
4.	Auns M.	Baltijas krusta kari. Dažas pētniecības problēmas.	Lietuva, Šauļi, 21.-22. 09.06.
5.	Barzdeviča M.	Einblicke in das Alltagsleben der Einwohner des Rigaer Ulmands (17. Jahrhundert-Anfang 18. Jahrhundert)	Vācija, Lineburga
6.	Bebre V.	Leather Scabbards in Riga from the end of the 12 th to the 14 th Century.	Lietuva, Klaipēda, 11.-15.10.06.
7.	Bebre V.	Izdevums "Arheologu pētījumi Latvijā".	Lietuva, Dubingaja, 17.-18. 11.06
8.	Berga T.	Prāgas grašu un Lietuvas Lielķazistes monētu atradumi Latvijas arheoloģiskajos pieminekļos.	Lietuva, Viļņa, 26.-28.04.06.
9.	Berga T.	Jaunākie arheoloģiskie pētījumi par Valmieras pils un pilsētas senvēsturi.	Latvija, Rīga, 22.05.06.
10.	Bērziņš V.	Pavardi un mājojki Sārmates neolīta apmetnē.	Latvija, Rīga, 10.02.06.
11.	Bleiere D.	Soviet Past in Latvia: What we remember and how we remember?	Polija, Varšava, 10.06.06.
12.	Bleiere D.	Varas Ezopa valoda: vēstures tēma "Gadu gredzenos"	Latvija, Rīga, 2006. g. 27. oktobris
13.	Blumberga R.	Lībiešu valodas mācīšana Ziemeļkurzemes lībiešu ciemu skolās 1920. un 1930. gados.	Latvija, Rīga, 2006. g. 17. februāris
14.	Blumberga R.	Igaunijas Dzimtās valodas biedrības ieguldījums lībiešu atbalsta kustībā 1920. un 30. gados.	Igaunija, Tartu, 2006. g. 2. jūnijs
15.	Blumberga R.	A. J. Sjögren's study of the Livs, 1846-1852.	Lielbritānija, Londona
16.	Boldāne I.	Latgaliešu etniskie priekšstati par poļiem 20. gadsimta gaitā.	Latvija, Liepāja, 2006. g. 27. aprīlis
17.	Čerpinska A.	Kurzeme un Zemgale Krievijas impērijas kara plānos 1812. gadā.	Latvija, Jelgava, 2006. g. 7.-8. decembris
18.	Čerpinska A.	Lielbritānijas flotes sniegtā palīdzība Rīgas aizsardzībā 1812. gada karā.	Krievija, Možaiska, 2006. g. 4.-6. septembris
19.	Čerpinska A.	Rīgas cietokšņa aizsardzības plāni 1812. gadā.	Krievija, Maskava, 2006. g. 25.-26. aprīlis
20.	Čerpinska A.	1812. gada attēlojums baltvācu historiogrāfijā.	Latvija, Daugavpils, 2006. g. 26.-27. janvāris
21.	Gerhards G.	Ko liecina antropoloģiskais materiāls par seno iedzīvotāju uzturu.	Latvija, Rīga, 2006. g. 6. decembris

22.	Gerhards G.	Traumatic lesions in human osteological remains from Daugava Area (7th-17th cc. AD)	Lietuva, Klaipēda, 2006. g. 11.-15. oktobris
23.	Gerhards G.	Paleopathology of Mesolithic-Neolithic Zvejnieki (Latvia) population.	Griekija, Santorini, 2006. g. 28. augusts-1. septembris
24.	Grāvere R.	Sibīrijas un Baltkrievijas ekspedīcijas antropoloģiskie aspekti.	Latvija, Rīga, 2006. g. 21. decembris
25.	Jakovļeva M.	Karadarbība Jonišķos un Kurzemes pierobežā 1701.-1705. g.	Lietuva, Joniški, 2006. g. 30. aprīlis
26.	Jakovļeva M.	Deutsche und Undeutsche im Herzogtum Kurland im 17. und 18. Jahrhundert. Zwischen rechtlichen Normen und alltäglichen Kommunikationen.	Vācija, Lineburga, 2006. g. 10.-12. novembris
27.	Jakovļeva M.	Industry in Early Modern Time: Iron Production in the Duchy of Courland.	Zviedrija, Stokholma, 2006. g. 30. novembris
28.	Jansone A.	Tautas lietišķās mākslas vēsture, audumu un rokdarbu attīstība 20. gadsimtā.	Latvija, Rīga, 2006. g. 5. aprīlis
29.	Jansone A.	Kreklu piegriezuma formas un rotājums Kurzemē.	Latvija, Tukums, 2006. g. 20. aprīlis
30.	Jansone A.	Tradicionālā tautas tērpa attīstība Daugavas krastos.	Latvija, Krustpils, 2006. g. 20. maijs
31.	Jansone A.	Latviešu linu dvieļi un to rotāšanas tradīcijas Latvijā.	Latvija, Mazsalaca, 2006. g. 25.-26. jūnijs
32.	Jansone A.	Tradicionālais un mūsdienīgais bulgāru un latviešu ikdienas kultūrā.	Bulgārija, 2006. g. 29. augusts-7. septembris
33.	Jansone A.	The Development of Latvian Folk Dance in the period from the second half of the 19th century to the late 20th century.	Griekija, 2006. g. 7.-11. septembris
34.	Jansone A.	Krustpils villaine European cultural Kontext	Dānija, Kopenhāgena, 2006. g. 9.-13. oktobris
35.	Jansone A.	Zemgales kultūrvēsturiskā novada tradicionālā apģērba vēsture un komplektēšanas īpatnības mūsdienās.	Latvija, Jelgava, 2006. g. 21. septembris
36.	Jansone A.	Latgales kultūrvēsturiskā novada tradicionālā apģērba vēsture un tā komplektēšanas īpatnības mūsdienās.	Latvija, Preiļi, 2006. g. 26. oktobris
37.	Jansone A.	Vidzemes kultūrvēsturiskā novada tradicionālā apģērba vēsture un tā komplektēšanas īpatnības mūsdienās.	Latvija, Madona, 2006. g. 3. novembris
38.	Jansone A.	Kurzemes tradicionālā tautas tērpa vēsture un tā komplektēšana	Latvija, Talsi, 2006. g. 21. novembris
39.	Jansone A.	Latviešu tradicionālā tautas tērpa vēsture un tā komplektēšana atbilstoši novada tradīcijām.	Latvija, Jūrmala, 2006. g. 24. novembris
40.	Jansone A.	Mūsdienu Latviešu lietišķās mākslas attīstība.	Somija, Helsinki, 2006. g. 20. marts
41.	Jansone A.	Krustpils - tupe Shawls in European Cultural Context.	Somija, Helsinki, 2006. g. 20. marts
42.	Jēkabsons Ē.	Neatkarības karš un Latvijas Republikas Bruņoto spēku virspavēlnieks.	Latvija, Rīga, 2006. g. 29. apr.
43.	Jēkabsons Ē.	Poļi un lietuvieši Latvijas vēsturē.	Latvija, Rīga, 2006. g. 30. maijs
44.	Jēkabsons Ē.	Polskie, litewskie i białoruskie czkolnictwo na Łotwie w latach 1918-1940 - konfrontacja czy	Polija, Bjalistoka, 2006. g. 16.-17. novembris

		wspolne problemy?	
45.	Jēkabsons Ē.	Lietuvieši Jelgavā 19. gs. beigās - 1940. gadā.	Latvija, Jelgava, 2006. g. 7.-8. decembris
46.	Karlsona A.	Audumu veidi un to darināšanas tehnikas Tukuma novada tautas tērpā.	Latvija, Tukums, 2006. g. 20. aprīlis
47.	Krēsliņš U.	Politiskās līdzdalības tradīcija Latvijas sabiedrībā.	Latvija, Liepāja, 2006. g. 27.-28. aprīlis
48.	Laime S.	Rock Carvings as a New Source of Latvian Cultural.	Lielbritānija, Edinburga, 2006. g. 15.-17. jūnijs
50.	Loze I.	Lubāna ezera mitrājs - vēlā neolīta dzintara apstrādes centrs	Serbija, Belgrada, 2006. g. 3.-6. maijs
51.	Loze I.	Agrīnās zemkopības ieviešanas modelis, pamatojoties uz Lubāna mitrāja apmetņu materiāliem	Krievija, Tvera, 2006. g. 21.-25. marts
52.	Ose I.	Daži ierosinājumi arheoloģisko lauka darbu apraksta anketu izstrādei.	Latvija, Rīga, 2006. g. 22. maijs
53.	Ose I.	Zemgales piļu podiņu krāsnis.	Lietuva, Birži, 2006. g. 29. septembris
54.	Ose I.	Dažas liecības par bagāto rīdzinieku dzīvesveidu 13.-15. gs.	Vācija, Lībeka, 2006. g. 20.-23. novembris
55.	Spirģis R.	Arheoloģiskie izrakumi Rīgas Sv. Pētera baznīcas kapsētā.	Latvija, Rīga, 2006. g. 22. maijs
56.	Stradiņš J.	Latvijas vēstures institūts kā pirmā Latvijas Zinātņu akadēmijas sastāvdaļa (1936.-1940. g.).	Latvija, Rīga, 2006. g. 10. janvāris
57.	Stradiņš J.	Vai viegli mīlēt Latviju?	Latvija, Rīga, 2006. g. 8. februāris
58.	Stradiņš J.	Latvijas zinātnes pagātne un nākotnes redzējums.	Latvija, Rīga, 2006. g. 8. februāris
59.	Stradiņš J.	Latvijas Zinātņu akadēmijas tapšana un pretrunīgā vēsture.	Latvija, Rīga, 2006. g. 14. februāris
60.	Stradiņš J.	Latvijas zinātņu vēsturnieku veikums 2002.-2005. gadā.	Latvija, Rīga, 2006. g. 2. marts
62.	Stradiņš J.	The Concept of the Baltic in 19th-21st Centuries in the Science and Intellectual Cooperation.	Lietuva, Viļņa, 2006. g. 6. oktobris
63.	Stradiņš J.	Science and Power: the Evolution of the Latvian Academy of Sciences.	Lietuva, Viļņa, 2006. g. 6. oktobris
64.	Stradiņš J.	Paula Stradiņa devums Latvijai.	Latvija, Viesīte, 2006. g. 26. maijs
65.	Stradiņš J.	Nobela prēmijas nominācijas no Rīgas un Latvijas.	Latvija, Rīga, 2006. g. 12. oktobris
66.	Stradiņš	Paaudžu nomaīņa un vecuma problēmas Latvijas un Eiropas zinātnē.	Latvija, Rīga, 2006. g. 31. oktobris
67.	Stradiņš J.	Avicennas receptija viduslaiku un mūsdienu Baltijā.	Latvija, Rīga, 2006. g. 3. novembris
68.	Svarāne D.	Arheoloģiskā uzraudzība Kuldīgā.	Latvija, Rīga, 2006. g. 22. maijs
69.	Svarāne D.	Use of the inlay technique in the production of medieval Couronian and Semigallian military equipment.	Lietuva, Klaipēda, 2006. g. 11.-15. oktobris
70.	Tilko S.	Rīgas upes kanāls un tā dendrochronoloģiskā izpēte.	Latvija, Rīga, 2006. g. 22. maijs
71.	Turčinskis Z.	Latvijas nacionālie partizāni 1944.-1956.	Latvija, Rīga, 2006. g. 3. jūlijs

72.	Vanaga L.	Lokālās identitātes mainīgie komponenti etnoloģiskā skatījumā. Lauku pagastu un mazpilsētu piemērs.	Latvija, Liepāja, 2006. g. 27. aprīlis
73.	Vanaga L.	Eduards Volters un Latvijas etnoloģija.	Krievija, Sanktpēterburga, 2006. g. 21. septembris
74.	Vasks A.	Weapons and warfare during the Bronze Age in the area of present-day Latvia.	Lietuva, Klaipēda, 2006. g. 11.-15. oktobris
75.	Vasks A.	Dzelzs ieguves sārņi apbedījumos.	Latvija, Rīga, 2006. g. 10. februāris
76.	Vilcāne A.	Arheoloģiskie pētījumi Brūveru kapulaukā.	Latvija, Rīga, 2006. g. 22. maijs
77.	Vilcāne A.	Karavīru apbedījumi ar zirglietām latgaļu teritorijā 10.-11. gs.	Lietuva, Klaipēda, 2006. g. 11.-15. oktobris
78.	Vilcāne A.	Anspoku pilskalna arheoloģiskās izpētes rezultāti.	Latvija, Preiļi, 2006. g. 29. jūlijs
79.	Viksne R.	Holokausts Latvijas mazpilsētās.	Latvija, Rīga, 2006. g. 4.-5. jūlijs
80.	Zagorska I.	Long term traditions in the East Baltic mortuary practices.	Vācija, Šverīna, 2006. g. 25. marts
81.	Zagorska I.	Arheologu atklājumi Burtnieku ezera ziemeļu krastā 2004.-2005. gados.	Latvija, Rīga, 2006. g. 22. maijs
82.	Zagorska I.	The usage of ochre in the East Baltic burials.	Polija, Krakova, 2006. g. 27. septembris
83.	Zagorska I.	Galvenie Zvejnieku arheoloģiskā kompleksa izpētes rezultāti.	Latvija, Sēļu pag., 2006. g. 18. augusts
84.	Zagorska I.	The River Daugava valley as the main route of postglacial colonization in the eastern Baltic.	Portugāle, Lisabona, 2006. g. 8. septembris
85.	Zariņa G.	Some aspects of palaeodemography of the Stone Age burials at Zvejnieki.	Zviedrija, Stokholma, 2006. g. 7.-9. septembris
86.	Zariņa G.	Changes in palaeodemography of Riga inhabitants in process of urbanization (14th-18th centuries).	Polija, Krakova, 2006. g. 19.-24. septembris
87.	Zariņa G.	Paleopathology of Mesolithic-Neolithic Zvejnieki (Latvia) population.	Grieķija, Santorīni, 2006. g. 28. augusts-1. septembris
88.	Zariņa G.	Rīgas Pētera baznīcas kapsētas arheoloģiskajos izrakumos iegūtais antropoloģiskais materiāls.	Latvija, Rīga, 2006. g. 22. maijs
89.	Zariņa G.	Bērnu uzturs senatnē.	Latvija, Rīga, 2006. g. 6. decembris
90.	Zemītis G.	Sateseles pilskalna arheoloģiskā izpēte.	Latvija, Rīga, 2006. g. 22. maijs
91.	Zemītis G.	Gaujas lībiešu apbedīšanas tradīcijas 10.-13. gs.	Latvija, Turaida
92.	Zunde M.	Rīgas upes kanāls un tā dendrohronoloģiskā izpēte.	Latvija, Rīga, 2006. g. 22. maijs

3. pielikums

Institūta izdotie zinātnisko rakstu krājumi, žurnāli

N.p. k.	Izdevuma nosaukums	Izdevniecība	Apjoms (lpp. vai a.l.)	Metiens (eks.)
1.	Latvijas vēsturnieku komisijas raksti, 17. sēj.	LVI apgāds	287 lpp.	500
2.	Latvijas vēsturnieku komisijas raksti, 18.	LVI apgāds	383 lpp.	500

	sēj.			
3.	Arheoloģija un etnogrāfija. 23. laid.	LVI apgāds	367 lpp.:il.	350
4.	1905. gads Latvijā: 100. Pētījumi un starptautiskas konferences materiāli, 2005. g. 11.-12. janvāris, Rīga.	LVI apgāds	583 lpp.:il.	400
5.	Arheologu pētījumi Latvijā 2004. un 2005. gadā.	LVI apgāds	135 lpp.:il.	350
6.	Latvijas Vēstures Institūta Žurnāls. Nr. 1.	LVI apgāds	210 lpp.	320
7.	Latvijas Vēstures Institūta Žurnāls. Nr. 2.	LVI apgāds	207 lpp.	320
8.	Latvijas Vēstures Institūta Žurnāls. Nr. 3	LVI apgāds	206 lpp.	320
9.	Latvijas Vēstures Institūta Žurnāls. Nr. 4	LVI apgāds	227 lpp.	320

4. pielikums

Organizētās konferences un izstādes

Organi- zators	Nosaukums	Pārejie organizatori	Norises vieta	Norises laiks	Dalīb- nieku skaits	Finansēju- ma avoti
Apala Z.	Cēsu novada tautas tērps	Cēsu muzejs	Cēsis	10.-15. 07.		Cēsu pilsētas dome
Ose I.	Arheologu pētījumi Latvijā 2004. un 2005. gadā.	LU Vēstures un filozofijas fakultāte	Rīga	22. 05.	70	LZP
Bleiere D, Vīksne R.	Latvija un Austrumeiropa 20. gs. 60.-80. gados	Latvijas vēsturnieku komisija, Okupācijas muzejs, Kara muzejs	Rīga	10. 10.	100	Vēsturnieku komisija

5. pielikums

Starptautiskā sadarbība: vieszinātnieki un personāla ārzemju vizītes

Uzvārds V.	Laiks	Valsts un iestāde	Mērķis	Finansējums
Miteva Stanoeva I.	31.05-13.07.	Bulgārijas ZA Folkloras institūts	Pieredzes apmaiņa	-
Anastasova J.	5.07.-18.07.	Bulgārijas ZA Folkloras institūts	Pieredzes apmaiņa	-
Ustinova M.	07.	Krievijas ZA Etnoloģijas un antropoloģijas institūts	Pieredze un materiālu vākšana	-
Larsons L. un četri studenti	08.	Zviedrija, Lundas universitāte	Arheoloģisko izraku prakse Zvejnieku eksp.	

Belihis M.	5.-9.12	Slovākijas ZA	Pieredzes apmaiņa	
Eriksone G.	09.	Zviedrija, Stokholmas universitātes Arheoloģisko pētījumu laboratorija	Pieredzes apmaiņa	
Manermaa K.	10.	Somija, Helsinku universitātes datēšanas laboratorija	Materiālu vākšana	
Dibašs B.	07.	Polijas ZA	Pētījumi arhīvā	
LU Latvijas vēstures institūta personāla ārzemju vizītes				
Uzvārds V.	Laiks	Valsts un iestāde	Mērķis	Finansējums
Auns M.	07.	Vācija, Marburgas Herdera institūts	Materiālu vākšana	Pašfinansējums
Barzdeviča M.	03.	Zviedrijas Kara arhīvs un Valsts arhīvs	Materiālu vākšana	programma "Letonika"
Bleiere D.	04.	Lietuvas Speciālais arhīvs	Materiālu vākšana	programma "Letonika"
Blumberga R.	26.-28.10.	Igaunijas literatūras muzejs, Nacionālais muzejs, Kultūrvēstures arhīvs	Dokumentu izpēte	LZA apmaiņas fonds
Boldāne I.	26.-30.06.	Igaunija, Tartu universitātes bibliotēka	Avotu izpēte	programma "Letonika"
Boldāne I.	28.08.-06.09.	Bulgārijas ZA Folkloras institūts	Dokumentu izpēte	LZA apmaiņas fonds
Čerpinska A.	05.-07.	Šveices bibliotēkas	Materiālu vākšana	Baltic Swiss NET fonds
Evarts E.	3.07.-10.07.	Vācija, Berlīnes Federālais arhīvs	Materiālu vākšana	Programma "Letonika"
Ērglis Dz.	26.11.-6.12.	Krievijas Federācijas Valsts arhīvs	Materiālu vākšana	Programma "Letonika"
Jansone A.	20.03.	Somija	J. Rozentāla biedrība	J. Rozentāla biedrības fonds
Jansone A.	20.08.-6.09.	Bulgārijas ZA Folkloras institūts	Programmas saskaņošana	LZA apmaiņas fonds
Jansone A.	07.-11.09.	Grieķijas Deju arhīvs	Materiālu vākšana	Pašfinansējums
Jansone A.	8.10-14.10.	Dānija Zviedrija	Dalība COM konferencē	LZP un pašfinansējums
Šneidere I.	09.	Krievijas Federācijas Valsts arhīvs	Materiālu vākšana	Vēsturnieku komisija
Ose I.	23.05.-29.05.	Zviedrija, Stokholmas Kara arhīvs	Materiālu vākšana	Programma "Letonika"
Vanaga L.	05.	Krievu ģeogrāfijas biedrības arhīvs, Krievijas Etnogrāfiskais muzejs	Materiālu vākšana	Programma "Letonika"
Vīksne R.	05.	Lietuvas Speciālais arhīvs	Materiālu vākšana	Programma "Letonika"
Vīksne R.	09.	Krievijas Federācijas Valsts arhīvs	Materiālu vākšana	Vēsturnieku komisija
Žvinklis A.	26.11.-6.12.	Krievijas Federācijas Valsts arhīvs	Materiālu vākšana	Programma "Letonika"

6. pielikums

Institūtā piesaistītie studenti/doktoranti

Uzvārds V.	Fakultāte	Studiju programma	Studiju gads	Sadarbības mērķis	Darba vadītājs
Čerpinska A.	Vēstures un filozofijas	Vēstures doktorantūra	1.	Disertācijas izstrādāšana	G. Straube
Lipša A.	Vēstures un filozofijas	Vēstures doktorantūra	2.	Disertācijas izstrādāšana	A. Stranga
Guščika E.	Vēstures un filozofijas	Vēstures magistratūra	1.	Maģistra darba izstrādāšana	A. Vasks
Lazdiņa I.	Vēstures un filozofijas	Vēstures bakalaura	3.	Bakalaura darba izstrādāšana	A. Vasks