



UNIVERSIDAD AUTÓNOMA DEL ESTADO DE MÉXICO

CENTRO UNIVERSITARIO UAEM-ZUMPANGO

Licenciatura en Diseño Industrial

Unidad de aprendizaje: Emprendedurismo

Unidad de competencia 1

Grupo 2. Tema:

Características de las empresas, y del diseñador industrial emprendedor

Elaboró: Francisco Platas López

Octubre, 2016



Forma de uso

El presente material se expondrá ante grupo con el fin de explicar de manera más exhaustiva los aspectos referidos en las diapositivas y a la vez que el alumno tenga una mayor facilidad para aquilatar el conocimiento al abordar los temas:

Reconocer las características generales de las empresas

El diseñador industrial emprendedor

Emprendimiento y diseño:

emprendimiento social

Presentación

Cuando el diseñador industrial egresa de la universidad tiene distintas opciones para desarrollar su profesión siendo la mas común el emplearse en áreas de desarrollo de nuevos productos, ingeniería del producto o investigación y desarrollo dentro de las empresas manufactureras, otra opción es integrarse a líneas de investigación y docencia lo que significa una verdadera aportación a la continuidad del diseño, sin embargo una opción que significa mayores oportunidades de crecimiento es la de ofrecer servicios de diseño de manera independiente y en el mejor de los caso fabricar productos de su propia autoría, es justamente en ésta última posibilidad donde la materia aporta una serie de elementos para facilitarle el camino al futuro profesionalista.

EMPRESA:

- Es una organización relacionada con la sociedad, se encarga de realizar actividades utilizando recursos (financieros, materiales, tecnológicos y humanos) para satisfacer metas con finalidad de lucro o sin lucrar.



(Patricia Romero Curi,2011)

CARACTERÍSTICAS DE UNA EMPRESA

- Es un conjunto de factores de producción: Factores comerciales y factores financieros.
- Toda empresa tiene sus objetivos.
- Los factores están coordinados.
- Ésta coordinación da pie a un factor de administración o dirección.



(Patricia Romero Curi,2011)

Empresas de acuerdo a su tamaño.

- **Microempresas:** Empresa que ocupa hasta 15 personas y realiza ventas anuales hasta de 80 millones de pesos.
- **Pequeñas empresas:** Empresa que ocupa de 16 hasta 100 personas y realiza ventas hasta de mil millones de pesos al año.
- **Mediana empresa:** Empresa que ocupa de 101 a 250 personas con ventas hasta de 2000 millones de pesos al año.
- **Gran empresa:** Empresa que ocupa más de 250 trabajadores y tiene ventas superiores a los 2000 millones de pesos anuales.

(Patria Roja, 2011)

Clasificación de empresas por sector económico

De acuerdo a la Secretaría de Economía, la función o giro de una empresa se puede clasificar en 3 grupos, que son las empresas de:

Giro Industrial,

Giro Comercial

Servicios

Algunos autores toman en cuenta una cuarta categoría: las empresas de Giro Agrícola

Industrial



Servicios



Comercial



Agropecuaria



- “El camino del emprendimiento no es fácil y sobre todo cuando el que porta la idea inicial de un proyecto, a través del tiempo empieza a perder fuerza y dicha idea parece ser solo una propuesta ligera y sin color”.

(Roberto González, 2013)



“Cada vez más diseñadores deciden convertirse en profesionales independientes para buscar mejores oportunidades y a su vez, abrir nuevas fuentes de empleo”.

Convertirse en emprendedor no es una tarea sencilla requiere:

- Disciplina.
- Constancia.
- Esfuerzo sistemático en actividades.
- Conocimiento de las nuevas tendencias.
- Una administración rigurosa.
- Un enfoque en resultados.



- Los emprendedores se enfrentan a problemas emocionales provocados por la frustración y a problemas económicos por haber soportado un elevado sobregasto, ocasionado mayoritariamente, por la mala inversión destinada al desarrollo de una idea que jamás les dará la rentabilidad esperada.



Los emprendedores e inventores y su relación con el Diseño Industrial,
(<http://www.xn--diseadorindustrial-q0b.es/index.php?/rd/67-el-disenio-y-los-emprendedores/>)

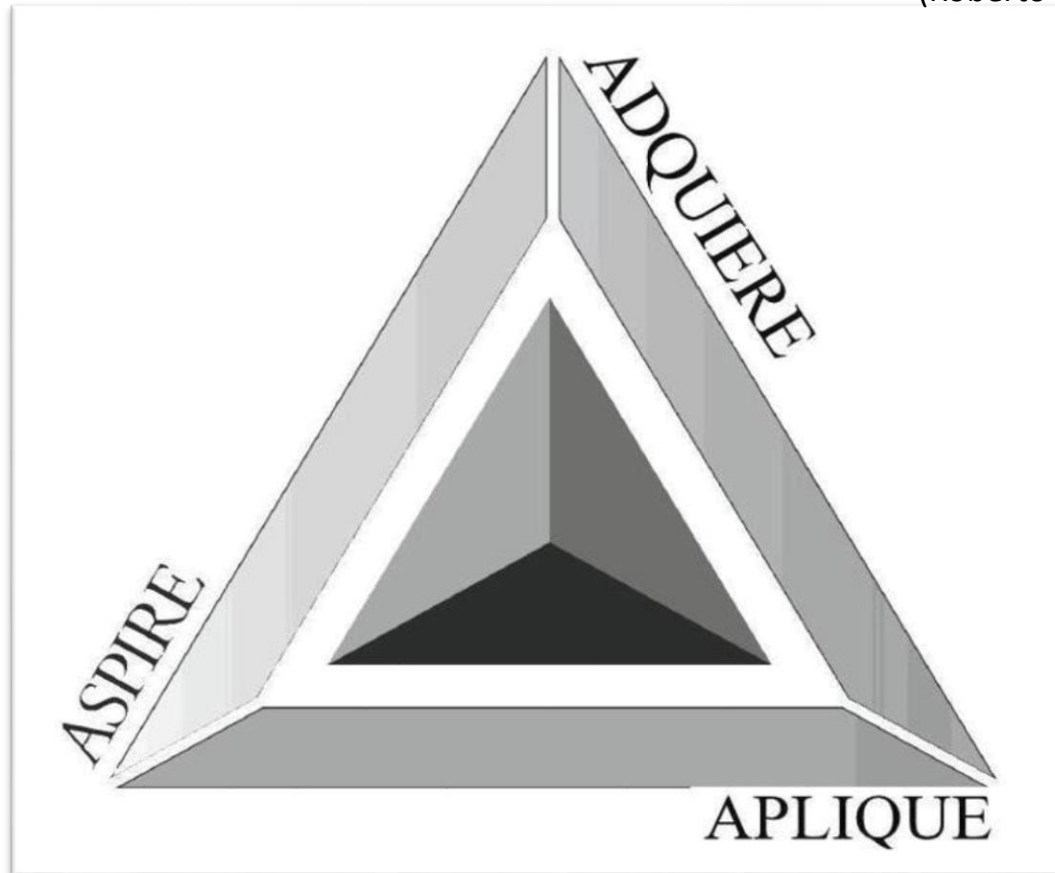
- “El diseño industrial, es un gran desconocido pero sobre todo y de forma más particular lo es para los emprendedores de perfil inventivo. Es decir, para todos aquellos que generan ideas de forma autónoma y que necesitarán de la industria para materializarlas o llevarlas a cabo.



Los emprendedores e inventores y su relación con el Diseño Industrial,
[\(http://www.xn--diseadorindustrial-q0b.es/index.php?/rd/67-el-diseno-y-los-emprendedores/\)](http://www.xn--diseadorindustrial-q0b.es/index.php?/rd/67-el-diseno-y-los-emprendedores/)

- “Según Kim Kiyosaki, recomienda para empezar seguir el triángulo triple A”.

(Roberto González, 2013)



- **Aspira:** Es el sueño, la visión, el deseo. Actuar para aspirar implica varios deberes.

- **Adquirir:** Esta es la parte educativa de actuar. En ese punto es donde se reúne la información que se necesita.

- **Aplica:** Éste es el momento en el que se pone en acción todo lo que se ha aprendido.



(Roberto González, 2013)

Tomarlo seriamente	No puede esperar ser efectivo y exitoso en los negocios a menos de que crea realmente en la empresa y en los productos o servicios que ofrece
Manejar el dinero sabiamente.	Lo necesita para adquirir inventario, pagar servicios y nómina, promover el negocio, reparar y adquirir equipo, y pagarse a si mismo para que pueda seguir trabajando.
Recordar que todo se trata del cliente.	El negocio no se trata de los productos o servicios que vende, ni de los precios o de la competencia. Todo debe estar enfocado en el consumidor.
Proyectar una imagen positiva del negocio.	Siempre debe dar una imagen profesional, aunque no tenga mucho presupuesto.
Conocer a sus clientes.	Puede ofrecer una atención personalizada. Puede responder llamadas y conocer directamente a los clientes.

Aprovechar la tecnología.	Mantenerse actualizado en este aspecto; la mejor tecnología es la que te ayuda.
Ser accesible.	Debe facilitarles a las personas hacer negocios con él, lo que significa que tiene que ser accesible y dar a conocer sus productos o servicios.
Construir una reputación sólida	Se gana cumpliendo las promesas y la consistencia, es la clave para lograrlo. Sólo así los clientes confiarán.

(Elaboración propia, basado en
<https://www.entrepreneur.com/article/269087>)



« El emprendimiento social es la fusión entre una solución innovadora a un problema de desarrollo socio-económico y una estrategia sostenible con impacto medido » .

Información tomada de: <https://emprendesocial.com/sobre-nosotros/que-es-el-emprendimiento-social/>

¿ Qué es un emprendedor social ?



Los emprendedores sociales son personas que buscan poner en práctica ideas cuyo fin es resolver problemas presentes en la sociedad.

Información tomada de:

<http://www.emprendepyme.net/que-es-un-emprendedor-social.html>

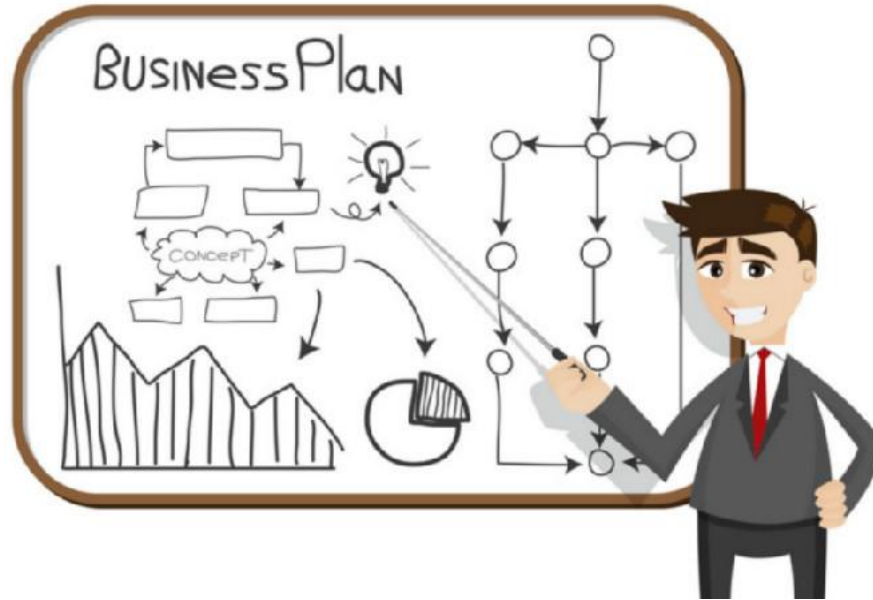
Idea



Detectar un problema inicial en alguna comunidad y encontrar una solución.

Información tomada de : archivo pdf plan de estudio Empresariado social. Coursera, <https://es.coursera.org/>

Modelo de negocio



Promueve el desarrollo y la implementación de mecanismos financieros que permitan aportar soluciones sostenibles a los problemas socioeconómicos que afectan a las poblaciones pobres y marginadas.

Información tomada de :

<http://www.iadb.org/es/acerca-del-bid/financiamiento-del-bid/programa-de-empresariado-social-,6064.html>

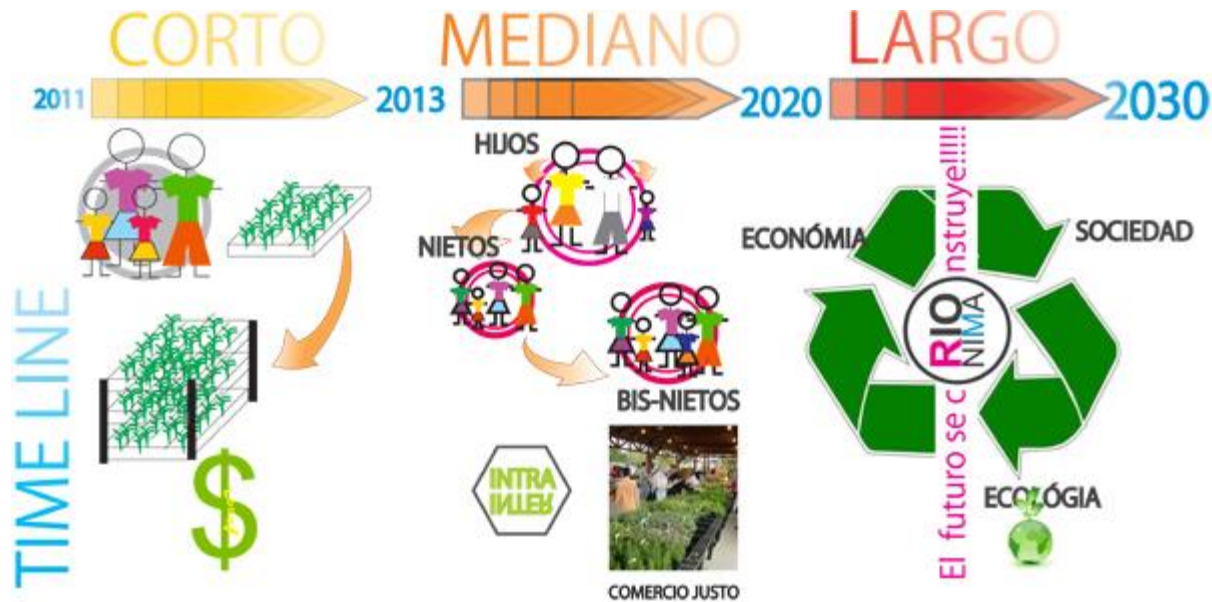
Formación de empresa social



Forma de organización , el equipo decidirá quien se convertirá en copropietario y quien estará en el equipo de apoyo, además se definirán las posibles fuentes de capital.

Información tomada de : archivo pdf plan de estudio Empresariado social. Coursera, <https://es.coursera.org/>

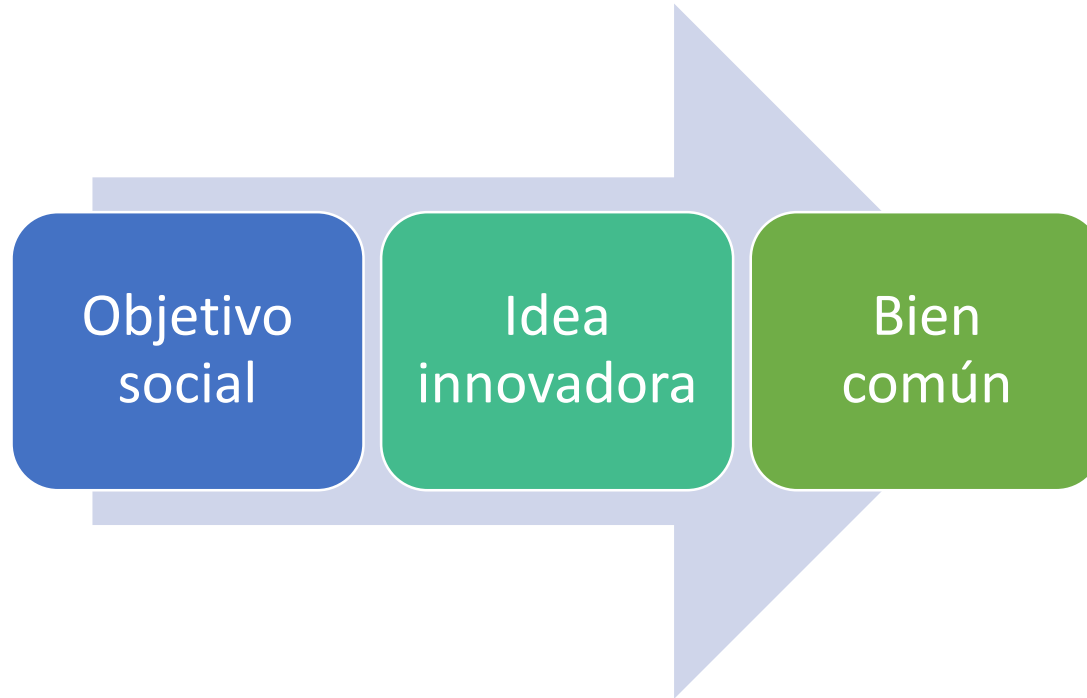
Planificación para el crecimiento



financiamiento, apoyo estratégico, difusión y vinculación.

Información tomada de : archivo pdf plan de estudio Empresariado social. Coursera, <https://es.coursera.org/>

Elementos clave del emprendimiento social



Elaboración propia

Elementos clave de un emprendedor social



Definen una misión



**Buscan
oportunidades para
lograr la misión**



**No temen a
limitarse,
financieramente**



**Gran compromiso y
responsabilidad con
la sociedad**

Emprendimiento social en el mundo



ofrece a los estudiantes con menos recursos económicos una beca para, durante su último año de instituto.



llevando agua limpia a más de 2 millones de personas en 19 países, la construcción de pozos de agua en África.



surgió para preservar el medio ambiente costero, con atención especial a la costa peruana.



**Founder at
Virgin Group**



« El mundo sería mucho mejor si cada emprendedor eligiera un problema y saliera a intentar solucionarlo » (Branson ,Richard).

Consideraciones finales

Los diseñadores industriales somos conscientes de lo mucho que incide para el éxito de un producto el hecho de haber dispuesto de una clara estrategia y de una descripción y/o definición detallada y completa de todos los problemas a resolver.

No es lo mismo someter el proyecto a un briefing repleto de pretensiones proveniente del departamento de marketing de una empresa, que además ha configurado una estrategia en base al conocimiento de sus productos, de su mercado y de sus clientes, que someterlo a la idea personal (y habitualmente vaga) de una persona ajena a los procesos de diseño industrial, las reglas de los mercados, los productos, sus necesidades y sus particularidades.

Bibliografía

- bligoo. (s.f.). *habilidades comunicativas*. Obtenido de habilidades comunicativas: <http://habilidadescomunicativas.bligoo.com.co/saber-escuchar-0#.V6lDKbjhDIU>
- Byrne, J. A. (09 de abril de 2012). *Fortune*. Obtenido de fortune: <http://archive.fortune.com/galleries/2012/news/companies/1203/gallery.greatest-entrepreneurs.fortune/2.html>
- Eisenmann, T. R. (10 de January de 2013). *harvard business review*. Obtenido de harvard business review: <https://hbr.org/2013/01/what-is-entrepreneurship>
- el economista. (22 de 02 de 2013). *el economista*. Obtenido de el economista: <http://www.eleconomista.es/gestion-empresarial/noticias/4622264/02/13/10-caracteristicas-basicas-que-comparten-los-emprendedores.html>
- emprende pyme.net. (2016). *emprende pyme*. Obtenido de emprende pyme: <http://www.emprendepyme.net/las-diferencias-entre-el-emprendedor-y-el-empresario.html>
- Espinosa, A. A. (12 de junio de 2010). *Gerencie*. Obtenido de Gerencie: <http://www.gerencie.com/cultura-del-emprendimiento.html>
- INADEM. (s.f.). *INADEM*. Obtenido de INADEM: <https://reconocimiento.inadem.gob.mx/resultados/>
- irisz. (s.f.). *revista coaching*. Obtenido de revista coaching: <http://es.paperblog.com/que-significa-estar-comprometido-1999382/>
- Jennifer Patricia Guevara Pinto, D. L. (19 de noviembre de 2015). *blogspot*. Obtenido de blogspot: <http://emprendepd.blogspot.mx/p/inicio.html>
- Jóvenes, talento y perfil emprendedor. (s.f.). Obtenido de http://www.injuve.es/sites/default/files/2014/12/publicaciones/guia_jovenes_talento_perfilemprendedor_4.pdf
- Kimmons, R. (s.f.). *small business*. Obtenido de small business: <http://smallbusiness.chron.com/basic-concepts-characteristics-entrepreneurship-18526.html>

Emprendimiento social

Russek, S. (2007). *crecimientoy bienestar emocional*. Obtenido de *crecimientoy bienestar emocional*: <http://www.crecimiento-y-bienestar-emocional.com/frustracion.html>

Schurenberg, E. (9 de January de 2012). *inc*. Obtenido de *inc*: <http://www.inc.com/eric-schurenberg/the-best-definition-of-entrepreneurship.html>

Vara, C. M. (s.f.). *DIRCOM*. Obtenido de DIRCOM:

<http://www.revistadircom.com/redaccion/marketing/972-el-entrepreneurship-y-las-competencias-del-entrepreneur.html>

<https://emprendesocial.com/sobre-nosotros/que-es-el-emprendimiento-social/>

<http://www.emprendepyme.net/que-es-un-emprendedor-social.html>

<http://blogs.lainformacion.com/laregladewilliam/2011/12/13/los-30-mejores-emprendedores-sociales-del-mundo-segun-forbes/>

archivo pdf plan de estudio Empresariado social. Coursera,

<https://es.coursera.org/>