

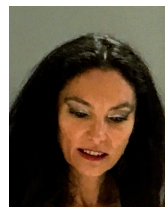


Un quartiere sperimentale a Sant'Erasmo

Il volume nasce dagli sforzi di docenti e studenti del laboratorio integrato di Progettazione urbanistica del corso di laurea magistrale in Architettura dell'Università degli Studi di Udine, nell'anno accademico 2015-2016. L'opera analizza la sperimentazione di nuove forme di città umanistica che, ribaltando il processo pianificatorio del Novecento, possano individuare buone pratiche per la pianificazione della città attraverso la progettazione puntuale e rappresenta il tentativo di far crescere negli studenti l'attenzione per lo spazio minuto della città consolidata. Cosa c'è di meglio dello spazio concluso di un'isola della Laguna di Venezia per costringere a ripensare le forme contemporanee per la nuova città compatta? Il modello potrebbe essere esportato per contrastare il consumo di suolo e per migliorare i rapporti sociali di vicinato – tornando a interpretare gli spazi "all'italiana" per un'architettura contemporanea – attraverso una pianificazione semplice basata su una progettazione complessa?



Piero Pedrocchi, laureato in Ingegneria civile-edile presso l'Alma Mater Studiorum – Università di Bologna, è dottore di ricerca in Ingegneria edilizia e territoriale e ricercatore di Tecnica e pianificazione urbanistica presso l'Università degli Studi di Udine, dove insegna nei corsi di laurea di Ingegneria e Architettura. Autore di numerose pubblicazioni e film, ha operato nel campo dei piani regolatori, attuativi e di area vasta. È presidente del Centro Regionale di Studi Urbanistici del Veneto e membro del comitato scientifico del Centro Nazionale di Studi Urbanistici.



Elena Olivo, laureata in architettura allo IUAV di Venezia, è dottore di ricerca presso l'Alma Mater Studiorum – Università di Bologna. Ha svolto attività di ricerca presso l'Università Politecnica di Catalunya, il Centro di Cultura Contemporanea di Barcellona, lo IUAV di Venezia, la Escuela Técnica Superior de Arquitectura di Siviglia e il post dottorato presso l'Università degli Studi di Padova. Partecipa a workshops e seminari internazionali. È docente presso l'Università degli Studi di Udine. Si dedica con assiduità all'attività progettuale, dove la ricerca teorica trova applicazione alle diverse scale.



Giorgio Verri, laureato in ingegneria civile-idraulica presso l'Università degli Studi di Trieste, ha svolto l'attività professionale nel campo delle discipline idrauliche. Dipendente della Regione Friuli Venezia Giulia fino al 2009, ha svolto incarichi di alta rilevanza istituzionale e professionale quale direttore della Protezione Civile, della Direzione dell'Ambiente e di Segretario generale dell'Autorità di bacino regionale. Dal 1982 è professore a contratto presso l'Università degli Studi di Udine; è autore di numerose pubblicazioni tecniche e scientifiche in materia idraulica.

In copertina

Gruppo di progettazione del LIPU dell'Università degli Studi di Udine, *Quartiere sperimentale per l'isola di Sant'Erasmo nella Laguna di Venezia*, 2016.

27,00 euro

ISBN 978-88-255-0152-0



9 788825 501520

Pedrocchi / Olivo / Verri
Un quartiere sperimentale a Sant'Erasmo

ARACNE

Piero Pedrocchi, Elena Olivo, Giorgio Verri

UN QUARTIERE SPERIMENTALE A SANT'ERASMO

STUDI PER UNA PROGETTAZIONE INTEGRATA

LABORATORIO INTEGRATO DI PROGETTAZIONE URBANISTICA
UNIVERSITÀ DEGLI STUDI DI UDINE A.A. 2015-16



INFRASTRUTTURE, URBANISTICA E PAESAGGIO / 6

