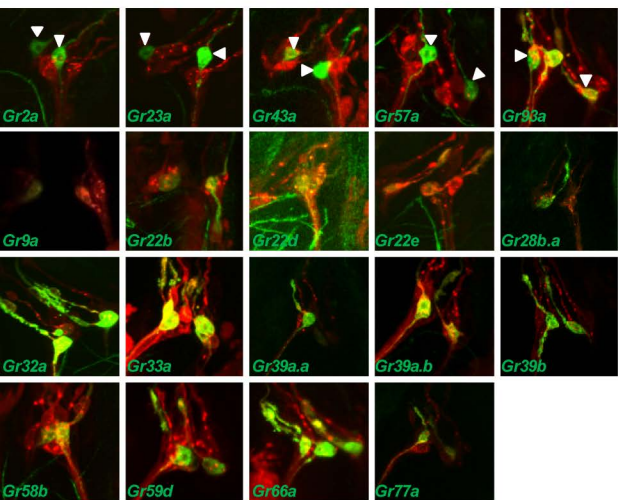
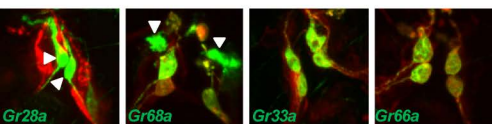
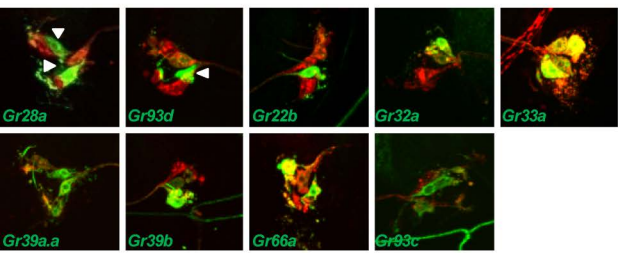
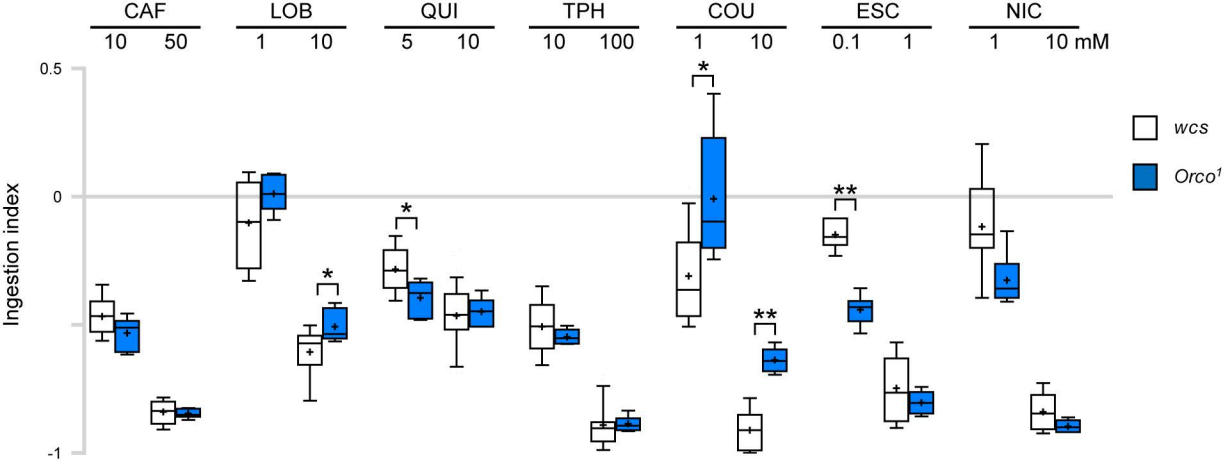
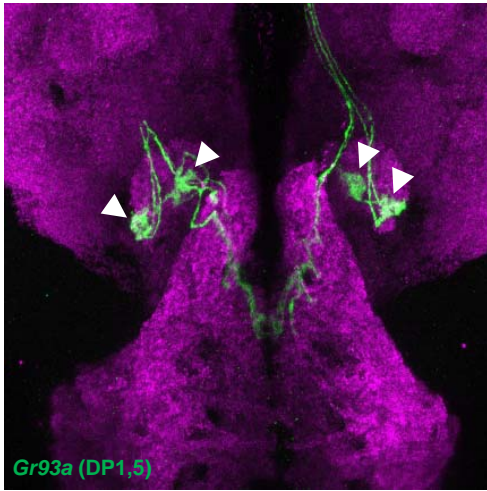


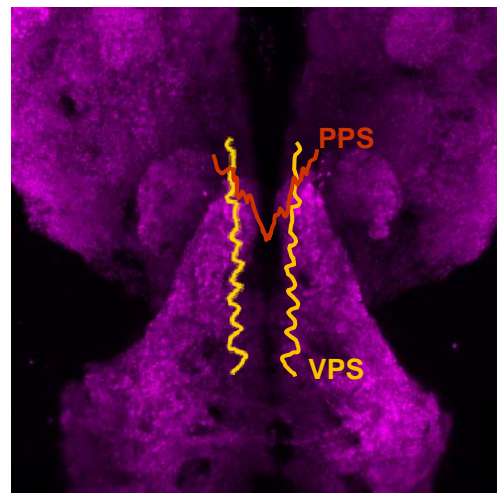
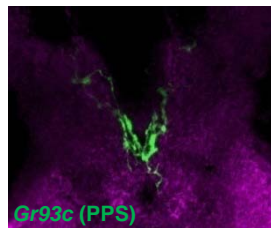
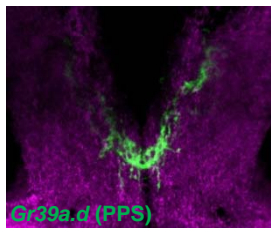
A**B****C**



A



B



	Pharyngeal organs			X <i>Gr2a-GAL4</i>
	DPS	VPS	PPS	DPS
<i>Gr2a</i>	1.00	.	.	1.00
<i>Gr9a</i>	0.71	.	.	1.28
<i>Gr22b</i>	1.00	.	3.06	1.95
<i>Gr22d</i>	0.75	.	.	1.78
<i>Gr22e</i>	1.00	.	.	1.96
<i>Gr23a</i>	1.00	.	.	0.97
<i>Gr28a</i>	.	2.27	2.32	.
<i>Gr28b.a</i>	0.95	.	.	1.38
<i>Gr32a</i>	1.78	.	2.40	2.15
<i>Gr33a</i>	1.75	1.88	2.07	2.30
<i>Gr39a.a</i>	0.80	.	2.80	1.90
<i>Gr39a.b</i>	0.98	.	.	1.83
<i>Gr39a.d</i>	.	.	1.80	.
<i>Gr39b</i>	1.00	.	0.49	1.96
<i>Gr43a</i>	0.98	.	.	1.99
<i>Gr57a</i>	0.90	.	.	1.00
<i>Gr58b</i>	0.92	.	.	1.98
<i>Gr59d</i>	1.00	.	.	1.99
<i>Gr66a</i>	1.03	1.93	0.42	2.05
<i>Gr68a</i>	.	2.98	.	.
<i>Gr77a</i>	0.93	.	.	1.86
<i>Gr93a</i>	1.03	.	.	1.95
<i>Gr93b</i>	0.98	.	.	1.13
<i>Gr93c</i>	.	.	2.03	.
<i>Gr93d</i>	0.94	.	1.88	1.03

Chemical (abbreviation)	concentration (mM)	experimental O.D. – empty O.D.	dye only control O.D. – empty O.D.	I.I. = ((experimental O.D. – empty O.D.) – (dye only control O.D. – empty O.D.)) / (dye only control O.D. – empty O.D.)
atropine (ATR)	0.1	0.414	0.367	0.128
	0.1	0.311	0.311	0.000
	0.1	0.418	0.341	0.226
	0.1	0.325	0.326	-0.003
	0.1	0.331	0.341	-0.029
	0.1	0.367	0.342	0.073
	1	0.241	0.314	-0.232
	1	0.217	0.308	-0.295
	1	0.216	0.291	-0.258
	1	0.172	0.211	-0.185
	1	0.156	0.256	-0.391
	1	0.176	0.169	0.041
	10	0.229	0.314	-0.271
	10	0.204	0.308	-0.338
	10	0.216	0.291	-0.258
	10	0.132	0.211	-0.374
	10	0.094	0.256	-0.633
	10	0.122	0.169	-0.278
berberine chloride (BER)	0.1	0.224	0.222	0.009
	0.1	0.197	0.200	-0.015
	0.1	0.245	0.329	-0.255
	0.1	0.177	0.314	-0.436
	0.1	0.211	0.182	0.159
	0.1	0.227	0.200	0.135
	1	0.179	0.222	-0.194
	1	0.175	0.200	-0.125
	1	0.294	0.329	-0.106
	1	0.231	0.314	-0.264
	1	0.179	0.182	-0.016
	1	0.198	0.200	-0.010
	5	0.191	0.275	-0.305
	5	0.207	0.327	-0.367
	5	0.172	0.307	-0.440
	5	0.178	0.301	-0.409
	5	0.183	0.316	-0.421
	5	0.193	0.296	-0.348
5	0.293	0.396	-0.260	
caffeine (CAF)	1	0.302	0.281	0.075
	1	0.284	0.254	0.118
	1	0.232	0.220	0.055
	1	0.297	0.285	0.042
	1	0.298	0.293	0.017
	1	0.325	0.307	0.059
	1	0.249	0.262	-0.050
	1	0.230	0.274	-0.161
	1	0.288	0.291	-0.010
	1	0.279	0.267	0.045
	1	0.224	0.244	-0.082

caffeine (CAF)	1	0.219	0.290	-0.245
	10	0.154	0.281	-0.452
	10	0.153	0.254	-0.398
	10	0.123	0.220	-0.441
	10	0.173	0.285	-0.393
	10	0.145	0.293	-0.505
	10	0.140	0.307	-0.544
	10	0.178	0.262	-0.321
	10	0.129	0.274	-0.529
	10	0.139	0.291	-0.522
	10	0.148	0.267	-0.446
	10	0.105	0.244	-0.570
	10	0.151	0.290	-0.479
	100	0.032	0.341	-0.906
	100	0.024	0.309	-0.922
	100	0.025	0.274	-0.909
	100	0.032	0.339	-0.906
100	0.035	0.338	-0.896	
100	0.026	0.364	-0.929	
coumarin (COU)	0.1	0.337	0.367	-0.082
	0.1	0.321	0.311	0.032
	0.1	0.389	0.341	0.141
	0.1	0.319	0.326	-0.021
	0.1	0.332	0.341	-0.026
	0.1	0.340	0.342	-0.006
	1	0.129	0.264	-0.511
	1	0.141	0.228	-0.382
	1	0.111	0.221	-0.498
	1	0.147	0.258	-0.430
	1	0.122	0.199	-0.387
	1	0.124	0.237	-0.477
	1	0.196	0.241	-0.187
	1	0.254	0.245	0.037
	1	0.170	0.205	-0.171
	1	0.221	0.268	-0.175
	1	0.199	0.247	-0.194
	1	0.164	0.250	-0.344
	10	0.001	0.264	-0.996
	10	0.007	0.228	-0.969
10	0.007	0.221	-0.968	
10	0.016	0.258	-0.938	
10	0.000	0.199	-1.000	
10	0.000	0.237	-1.000	
10	0.053	0.241	-0.780	
10	0.049	0.245	-0.800	
10	0.032	0.205	-0.844	
10	0.031	0.268	-0.884	
10	0.032	0.247	-0.870	
10	0.031	0.250	-0.876	
escin (ESC)	0.01	0.201	0.305	-0.341
	0.01	0.207	0.311	-0.334
	0.01	0.212	0.181	0.171
	0.01	0.178	0.164	0.085

escin (ESC)	0.01	0.234	0.177	0.322	
	0.01	0.195	0.179	0.089	
	0.1	0.157	0.305	-0.485	
	0.1	0.123	0.311	-0.605	
	0.1	0.136	0.181	-0.249	
	0.1	0.121	0.164	-0.262	
	0.1	0.192	0.177	0.085	
	0.1	0.151	0.179	-0.156	
	0.1	0.242	0.293	-0.174	
	0.1	0.271	0.296	-0.084	
	0.1	0.242	0.292	-0.171	
	0.1	0.241	0.263	-0.084	
	0.1	0.237	0.308	-0.231	
	0.1	0.290	0.338	-0.142	
	1	0.040	0.218	-0.817	
	1	0.040	0.204	-0.804	
	1	0.025	0.220	-0.886	
	1	0.030	0.214	-0.860	
	1	0.020	0.218	-0.908	
	1	0.028	0.235	-0.881	
	1	0.133	0.293	-0.546	
	1	0.110	0.296	-0.628	
	1	0.105	0.292	-0.640	
	1	0.100	0.263	-0.620	
	1	0.110	0.308	-0.643	
	1	0.093	0.338	-0.725	
(-)-lobeline hydrochloride (LOB)	0.1	0.232	0.182	0.275	
	0.1	0.215	0.242	-0.112	
	0.1	0.229	0.234	-0.021	
	0.1	0.207	0.239	-0.134	
	0.1	0.239	0.238	0.004	
	0.1	0.296	0.258	0.147	
	0.1	0.298	0.282	0.057	
	0.1	0.328	0.278	0.180	
	0.1	0.263	0.344	-0.235	
	0.1	0.278	0.301	-0.076	
	0.1	0.345	0.303	0.139	
	0.1	0.317	0.328	-0.034	
		1	0.199	0.182	0.093
		1	0.198	0.242	-0.182
		1	0.212	0.234	-0.094
		1	0.159	0.239	-0.335
		1	0.164	0.238	-0.311
		1	0.253	0.258	-0.019
		1	0.309	0.282	0.096
		1	0.298	0.278	0.072
	1	0.309	0.344	-0.102	
	1	0.261	0.301	-0.133	
	1	0.305	0.303	0.007	
	1	0.225	0.328	-0.314	
	10	0.077	0.182	-0.577	
	10	0.081	0.242	-0.665	
	10	0.101	0.234	-0.568	

(-)-lobeline hydrochloride (LOB)	10	0.049	0.239	-0.795
	10	0.098	0.238	-0.588
	10	0.053	0.258	-0.795
	10	0.135	0.282	-0.521
	10	0.141	0.278	-0.493
	10	0.157	0.344	-0.544
	10	0.134	0.301	-0.555
	10	0.139	0.303	-0.541
	10	0.122	0.328	-0.628
(-)-nicotine (NIC)	0.1	0.229	0.317	-0.278
	0.1	0.239	0.341	-0.299
	0.1	0.221	0.220	0.005
	0.1	0.203	0.212	-0.042
	0.1	0.205	0.232	-0.116
	0.1	0.251	0.225	0.116
	0.1	0.501	0.415	0.207
	0.1	0.439	0.361	0.216
	0.1	0.489	0.375	0.304
	0.1	0.524	0.372	0.409
	0.1	0.498	0.431	0.155
	0.1	0.516	0.409	0.262
	1	0.193	0.317	-0.391
	1	0.206	0.341	-0.396
	1	0.188	0.220	-0.145
	1	0.181	0.212	-0.146
	1	0.190	0.232	-0.181
	1	0.192	0.225	-0.147
	1	0.386	0.415	-0.070
1	0.384	0.361	0.064	
1	0.299	0.375	-0.203	
1	0.436	0.372	0.172	
1	0.526	0.431	0.220	
1	0.333	0.409	-0.186	
10	0.029	0.317	-0.909	
10	0.025	0.341	-0.927	
10	0.023	0.220	-0.895	
10	0.018	0.212	-0.915	
10	0.031	0.232	-0.866	
10	0.022	0.225	-0.902	
10	0.094	0.415	-0.773	
10	0.082	0.361	-0.773	
10	0.089	0.375	-0.763	
10	0.107	0.372	-0.712	
10	0.078	0.431	-0.819	
10	0.071	0.409	-0.826	
N-phenylthiourea (PTU)	0.01	0.379	0.335	0.131
	0.01	0.378	0.298	0.268
	0.01	0.355	0.311	0.141
	0.01	0.345	0.301	0.146
	0.01	0.357	0.323	0.105
	0.01	0.447	0.484	-0.076
	0.01	0.210	0.264	-0.205
	0.01	0.164	0.248	-0.339

N-phenylthiourea (PTU)	0.01	0.185	0.198	-0.066
	0.01	0.169	0.195	-0.133
	0.01	0.155	0.171	-0.094
	0.1	0.362	0.335	0.081
	0.1	0.372	0.298	0.248
	0.1	0.376	0.311	0.209
	0.1	0.382	0.301	0.269
	0.1	0.277	0.323	-0.142
	0.1	0.414	0.484	-0.145
	1	0.188	0.264	-0.288
	1	0.175	0.248	-0.294
	1	0.181	0.198	-0.086
	1	0.154	0.195	-0.210
	1	0.128	0.171	-0.251
quinine hydrochloride dihydrate (QUI)	0.1	0.283	0.306	-0.075
	0.1	0.319	0.297	0.074
	0.1	0.364	0.391	-0.069
	0.1	0.293	0.299	-0.020
	0.1	0.338	0.359	-0.058
	0.1	0.340	0.369	-0.079
	1	0.168	0.260	-0.354
	1	0.261	0.245	0.065
	1	0.229	0.229	0.000
	1	0.176	0.226	-0.221
	1	0.182	0.239	-0.238
	1	0.239	0.268	-0.108
	1	0.231	0.257	-0.101
	1	0.236	0.261	-0.096
	1	0.239	0.273	-0.125
	1	0.202	0.236	-0.144
	1	0.195	0.263	-0.259
	1	0.205	0.183	0.120
	1	0.161	0.201	-0.199
	1	0.200	0.221	-0.095
	1	0.165	0.171	-0.035
	1	0.180	0.200	-0.100
	1	0.197	0.194	0.015
	1	0.196	0.240	-0.183
	1	0.202	0.166	0.217
	1	0.207	0.201	0.030
	1	0.184	0.183	0.005
1	0.171	0.181	-0.055	
1	0.179	0.203	-0.118	
1	0.202	0.191	0.058	
10	0.082	0.260	-0.685	
10	0.076	0.245	-0.690	
10	0.089	0.229	-0.611	
10	0.071	0.226	-0.686	
10	0.086	0.239	-0.640	
10	0.093	0.268	-0.653	
10	0.153	0.257	-0.405	
10	0.151	0.261	-0.421	
10	0.150	0.273	-0.451	

quinine hydrochloride dihydrate (QUI)	10	0.125	0.236	-0.470
	10	0.129	0.263	-0.510
	10	0.137	0.240	-0.429
	10	0.145	0.183	-0.208
	10	0.102	0.201	-0.493
	10	0.110	0.221	-0.502
	10	0.122	0.171	-0.287
	10	0.100	0.200	-0.500
	10	0.111	0.194	-0.428
	10	0.132	0.215	-0.386
	10	0.114	0.177	-0.356
	10	0.105	0.227	-0.537
	10	0.106	0.221	-0.520
	10	0.105	0.214	-0.509
	10	0.129	0.207	-0.377
	10	0.114	0.232	-0.509
	10	0.109	0.224	-0.513
	10	0.105	0.257	-0.591
	10	0.125	0.187	-0.332
	10	0.128	0.221	-0.421
10	0.121	0.214	-0.435	
10	0.088	0.166	-0.470	
10	0.117	0.201	-0.418	
10	0.114	0.183	-0.377	
10	0.122	0.181	-0.326	
10	0.130	0.203	-0.360	
10	0.147	0.191	-0.230	
D-(+)-sucrose octaacetate (SOA)	0.01	0.320	0.320	0.000
	0.01	0.329	0.392	-0.161
	0.01	0.336	0.392	-0.143
	0.01	0.399	0.421	-0.052
	0.01	0.372	0.369	0.008
	0.01	0.371	0.347	0.069
	0.1	0.149	0.255	-0.416
	0.1	0.178	0.231	-0.229
	0.1	0.155	0.213	-0.272
	0.1	0.161	0.167	-0.036
	0.1	0.150	0.177	-0.153
	0.1	0.176	0.179	-0.017
	1	0.124	0.255	-0.514
	1	0.183	0.231	-0.208
	1	0.169	0.213	-0.207
1	0.114	0.167	-0.317	
1	0.137	0.177	-0.226	
1	0.130	0.179	-0.274	
strychnine nitrate (STR)	0.1	0.349	0.320	0.091
	0.1	0.340	0.392	-0.133
	0.1	0.357	0.392	-0.089
	0.1	0.383	0.421	-0.090
	0.1	0.303	0.369	-0.179
	0.1	0.345	0.347	-0.006
	1	0.184	0.303	-0.393
	1	0.179	0.268	-0.332

strychnine nitrate (STR)	1	0.178	0.236	-0.246
	1	0.179	0.234	-0.235
	1	0.161	0.223	-0.278
	1	0.181	0.251	-0.279
	10	0.115	0.303	-0.620
	10	0.117	0.268	-0.563
	10	0.087	0.236	-0.631
	10	0.055	0.234	-0.765
	10	0.053	0.223	-0.762
	10	0.075	0.251	-0.701
theophylline anhydrous (TPH)	1	0.256	0.234	0.094
	1	0.242	0.277	-0.126
	1	0.223	0.251	-0.112
	1	0.211	0.246	-0.142
	1	0.240	0.242	-0.008
	1	0.286	0.274	0.044
	1	0.253	0.244	0.037
	1	0.404	0.270	0.496
	1	0.246	0.473	-0.480
	1	0.240	0.251	-0.044
	1	0.212	0.249	-0.149
	1	0.254	0.254	0.000
	1	0.207	0.238	-0.130
	1	0.228	0.227	0.004
	1	0.199	0.254	-0.217
	1	0.208	0.244	-0.148
	1	0.247	0.260	-0.050
	1	0.168	0.146	0.151
	10	0.119	0.234	-0.491
	10	0.132	0.277	-0.523
	10	0.106	0.251	-0.578
	10	0.124	0.246	-0.496
	10	0.134	0.242	-0.446
	10	0.122	0.274	-0.555
	10	0.156	0.244	-0.361
	10	0.184	0.270	-0.319
	10	0.207	0.473	-0.562
	10	0.164	0.251	-0.347
	10	0.123	0.249	-0.506
	10	0.160	0.254	-0.370
	10	0.098	0.238	-0.588
	10	0.092	0.227	-0.595
	10	0.086	0.254	-0.661
10	0.082	0.244	-0.664	
10	0.094	0.260	-0.638	
10	0.076	0.146	-0.479	
10	0.099	0.170	-0.418	
10	0.072	0.189	-0.619	
10	0.093	0.162	-0.426	
100	0.004	0.302	-0.987	
100	0.003	0.304	-0.990	
100	0.000	0.274	-1.000	
100	0.006	0.365	-0.984	

theophylline anhydrous (TPH)	100	0.006	0.271	-0.978
	100	0.013	0.286	-0.955
	100	0.069	0.244	-0.717
	100	0.069	0.270	-0.744
	100	0.065	0.473	-0.863
	100	0.077	0.251	-0.693
	100	0.062	0.249	-0.751
	100	0.061	0.254	-0.760
	100	0.025	0.238	-0.895
	100	0.026	0.227	-0.885
	100	0.026	0.254	-0.898
	100	0.012	0.244	-0.951
	100	0.018	0.260	-0.931
	100	0.016	0.146	-0.890
	100	0.028	0.232	-0.879
	100	0.021	0.224	-0.906
	100	0.025	0.257	-0.903
	100	0.020	0.187	-0.893
	100	0.019	0.221	-0.914
	100	0.018	0.214	-0.916
	100	0.019	0.170	-0.888
100	0.008	0.189	-0.958	
100	0.014	0.162	-0.914	
umbelliferone (UMB)	0.1	0.321	0.306	0.049
	0.1	0.289	0.297	-0.027
	0.1	0.291	0.391	-0.256
	0.1	0.327	0.299	0.094
	0.1	0.352	0.359	-0.019
	0.1	0.372	0.369	0.008
	1	0.172	0.240	-0.283
	1	0.179	0.217	-0.175
	1	0.158	0.174	-0.092
	1	0.157	0.171	-0.082
	1	0.192	0.236	-0.186
	1	0.166	0.210	-0.210
	10	0.108	0.240	-0.550
	10	0.150	0.217	-0.309
	10	0.104	0.174	-0.402
	10	0.119	0.171	-0.304
	10	0.138	0.236	-0.415
	10	0.124	0.210	-0.410
N,N-diethyl-m-toluamide (DEET)	0.01%	0.165	0.268	-0.384
	0.01%	0.182	0.166	0.096
	0.01%	0.172	0.205	-0.161
	0.01%	0.160	0.186	-0.140
	0.01%	0.164	0.249	-0.341
	0.01%	0.174	0.229	-0.240
	0.1%	0.111	0.268	-0.586
	0.1%	0.122	0.166	-0.265
	0.1%	0.121	0.205	-0.410
	0.1%	0.109	0.186	-0.414
	0.1%	0.138	0.249	-0.446
	0.1%	0.103	0.229	-0.550

N,N-diethyl-m-toluamide (DEET)

1%	0.010	0.226	-0.956
1%	0.002	0.244	-0.992
1%	0.001	0.245	-0.996
1%	0.000	0.220	-1.000
1%	0.009	0.250	-0.964
1%	0.009	0.287	-0.969
1%	0.027	0.268	-0.899
1%	0.029	0.166	-0.825
1%	0.018	0.205	-0.912
1%	0.018	0.186	-0.903
1%	0.008	0.249	-0.968
1%	0.002	0.229	-0.991

(+)catechin (CAT)

0.1	0.368	0.348	0.057
0.1	0.411	0.371	0.108
0.1	0.357	0.359	-0.006
0.1	0.338	0.331	0.021
0.1	0.432	0.352	0.227
0.1	0.373	0.347	0.075
1	0.261	0.315	-0.171
1	0.306	0.266	0.150
1	0.306	0.290	0.055
1	0.311	0.369	-0.157
1	0.272	0.234	0.162
1	0.344	0.367	-0.063
10	0.300	0.315	-0.048
10	0.317	0.266	0.192
10	0.300	0.290	0.034
10	0.289	0.369	-0.217
10	0.291	0.234	0.244
10	0.314	0.367	-0.144

denatonium benzoate (DEN)

0.1	0.218	0.169	0.290
0.1	0.188	0.175	0.074
0.1	0.176	0.185	-0.049
0.1	0.215	0.169	0.272
0.1	0.211	0.175	0.206
0.1	0.233	0.206	0.131
0.1	0.296	0.327	-0.095
0.1	0.352	0.332	0.060
0.1	0.304	0.378	-0.196
0.1	0.351	0.295	0.190
0.1	0.349	0.375	-0.069
0.1	0.317	0.313	0.013
1	0.180	0.169	0.065
1	0.167	0.175	-0.046
1	0.175	0.185	-0.054
1	0.173	0.169	0.024
1	0.195	0.175	0.114
1	0.203	0.206	-0.015
1	0.246	0.250	-0.016
1	0.276	0.262	0.053
1	0.349	0.275	0.269
1	0.298	0.297	0.003
1	0.306	0.235	0.302

denatonium benzoate (DEN)	1	0.213	0.253	-0.158
	10	0.131	0.169	-0.225
	10	0.177	0.175	0.011
	10	0.102	0.185	-0.449
	10	0.107	0.169	-0.367
	10	0.080	0.175	-0.543
	10	0.129	0.206	-0.374
	10	0.275	0.250	0.100
	10	0.295	0.262	0.126
	10	0.299	0.275	0.087
	10	0.314	0.297	0.057
	10	0.291	0.235	0.238
	10	0.251	0.253	-0.008
	10	0.275	0.214	0.285
	10	0.261	0.265	-0.015
	10	0.251	0.202	0.243
	10	0.197	0.236	-0.165
	10	0.215	0.251	-0.143
	10	0.253	0.263	-0.038
harmaline (HAR)	0.1	0.161	0.236	-0.318
	0.1	0.161	0.253	-0.364
	0.1	0.173	0.167	0.036
	0.1	0.158	0.181	-0.127
	0.1	0.189	0.181	0.044
	0.1	0.154	0.129	0.194
	0.1	0.292	0.289	0.010
	0.1	0.321	0.309	0.039
	0.1	0.354	0.273	0.297
	0.1	0.354	0.318	0.113
	0.1	0.331	0.317	0.044
	0.1	0.322	0.304	0.059
	0.1	0.252	0.299	-0.157
	0.1	0.238	0.236	0.008
	0.1	0.279	0.304	-0.082
	0.1	0.190	0.326	-0.417
	0.1	0.258	0.276	-0.065
	0.1	0.215	0.270	-0.204
	1	0.258	0.236	0.093
	1	0.147	0.253	-0.419
	1	0.216	0.167	0.293
	1	0.165	0.181	-0.088
	1	0.207	0.181	0.144
	1	0.158	0.129	0.225
	1	0.254	0.299	-0.151
	1	0.230	0.236	-0.025
	1	0.264	0.304	-0.132
	1	0.218	0.326	-0.331
	1	0.308	0.276	0.116
	1	0.276	0.270	0.022
	5	0.148	0.154	-0.039
	5	0.127	0.130	-0.023
	5	0.135	0.144	-0.062
	5	0.169	0.163	0.037

harmaline (HAR)	5	0.150	0.134	0.119	
	5	0.115	0.115	0.000	
saponin (SAP)	0.001%	0.384	0.441	-0.129	
	0.001%	0.415	0.385	0.078	
	0.001%	0.390	0.396	-0.015	
	0.001%	0.443	0.396	0.119	
	0.001%	0.436	0.439	-0.007	
	0.001%	0.384	0.387	-0.008	
	0.01%	0.460	0.441	0.043	
	0.01%	0.433	0.385	0.125	
	0.01%	0.466	0.396	0.177	
	0.01%	0.465	0.396	0.174	
	0.01%	0.486	0.439	0.107	
	0.01%	0.391	0.387	0.010	
	0.01%	0.331	0.379	-0.127	
	0.01%	0.345	0.389	-0.113	
	0.01%	0.206	0.261	-0.211	
	0.01%	0.200	0.246	-0.187	
	0.01%	0.193	0.206	-0.063	
	0.01%	0.290	0.334	-0.132	
	0.1%	0.385	0.441	-0.127	
	0.1%	0.429	0.385	0.114	
	0.1%	0.444	0.396	0.121	
	0.1%	0.386	0.396	-0.025	
	0.1%	0.422	0.439	-0.039	
	0.1%	0.386	0.387	-0.003	
	tannic acid (TAA)	0.01	0.317	0.334	-0.051
		0.01	0.216	0.584	-0.630
		0.01	0.150	0.279	-0.462
0.01		0.299	0.423	-0.293	
0.01		0.173	0.203	-0.148	
0.01		0.328	0.279	0.176	
0.01		0.321	0.269	0.193	
0.01		0.330	0.265	0.245	
0.01		0.358	0.257	0.393	
0.01		0.369	0.275	0.342	
0.01		0.305	0.276	0.105	
0.01		0.253	0.282	-0.103	
0.01		0.126	0.154	-0.182	
0.01		0.174	0.149	0.168	
0.01		0.110	0.137	-0.197	
0.01		0.126	0.134	-0.060	
0.01		0.175	0.152	0.151	
0.01		0.200	0.126	0.587	
0.1		0.332	0.334	-0.006	
0.1		0.250	0.584	-0.572	
0.1		0.253	0.279	-0.093	
0.1		0.352	0.423	-0.168	
0.1		0.318	0.203	0.567	
0.1	0.414	0.279	0.484		
0.1	0.266	0.269	-0.011		
0.1	0.283	0.265	0.068		
0.1	0.299	0.257	0.163		

tannic acid (TAA)	0.1	0.335	0.275	0.218	
	0.1	0.345	0.276	0.250	
	0.1	0.317	0.282	0.124	
	0.1	0.162	0.154	0.052	
	0.1	0.203	0.149	0.362	
	0.1	0.145	0.137	0.058	
	0.1	0.167	0.134	0.246	
	0.1	0.157	0.152	0.033	
	0.1	0.153	0.126	0.214	
	1	0.296	0.269	0.100	
	1	0.335	0.265	0.264	
	1	0.295	0.257	0.148	
	1	0.347	0.275	0.262	
	1	0.272	0.276	-0.014	
	1	0.336	0.282	0.191	
	1	0.204	0.154	0.325	
	1	0.202	0.149	0.356	
	1	0.193	0.137	0.409	
	1	0.209	0.134	0.560	
	1	0.175	0.152	0.151	
	1	0.207	0.126	0.643	
	1	0.570	0.334	0.707	
	1	0.516	0.584	-0.116	
	1	0.338	0.279	0.211	
	1	0.478	0.423	0.130	
	1	0.395	0.203	0.946	
	1	0.266	0.279	-0.047	
theobromine (THB)	0.1	0.243	0.278	-0.126	
	0.1	0.187	0.183	0.022	
	0.1	0.198	0.201	-0.015	
	0.1	0.218	0.201	0.085	
	0.1	0.184	0.195	-0.056	
	0.1	0.190	0.211	-0.100	
		1	0.187	0.278	-0.327
		1	0.163	0.183	-0.109
		1	0.204	0.201	0.015
		1	0.189	0.201	-0.060
		1	0.164	0.195	-0.159
		1	0.191	0.211	-0.095
		10	0.198	0.278	-0.288
		10	0.219	0.183	0.197
		10	0.128	0.201	-0.363
		10	0.105	0.201	-0.478
		10	0.103	0.195	-0.472
		10	0.116	0.211	-0.450
	10	0.331	0.327	0.012	
	10	0.309	0.332	-0.069	
	10	0.295	0.378	-0.220	
	10	0.326	0.295	0.105	
	10	0.354	0.375	-0.056	
	10	0.323	0.313	0.032	
gallic acid (GAA)	0.1	0.335	0.306	0.095	
	0.1	0.324	0.297	0.091	

gallic acid (GAA)	0.1	0.333	0.391	-0.148	
	0.1	0.343	0.299	0.147	
	0.1	0.338	0.359	-0.058	
	0.1	0.351	0.369	-0.049	
	1	0.265	0.360	-0.264	
	1	0.233	0.238	-0.021	
	1	0.194	0.189	0.026	
	1	0.228	0.227	0.004	
	1	0.204	0.207	-0.014	
	1	0.188	0.177	0.062	
	10	0.224	0.218	0.028	
	10	0.275	0.204	0.348	
	10	0.305	0.220	0.386	
	10	0.295	0.214	0.379	
	10	0.233	0.218	0.069	
	10	0.295	0.235	0.255	
	gibberellic acid (GIA)	0.1	0.308	0.348	-0.115
		0.1	0.334	0.371	-0.100
		0.1	0.367	0.359	0.022
		0.1	0.308	0.331	-0.069
0.1		0.421	0.352	0.196	
0.1		0.281	0.347	-0.190	
1		0.314	0.396	-0.207	
1		0.390	0.469	-0.168	
1		0.403	0.443	-0.090	
1		0.387	0.391	-0.010	
1	0.372	0.365	0.019		
1	0.425	0.421	0.010		
1	0.253	0.325	-0.222		
1	0.190	0.206	-0.078		
1	0.243	0.207	0.174		
1	0.200	0.213	-0.061		
1	0.208	0.199	0.045		
1	0.236	0.176	0.341		
	10	0.406	0.325	0.249	
	10	0.266	0.206	0.291	
	10	0.282	0.207	0.362	
	10	0.316	0.213	0.484	
	10	0.221	0.199	0.111	
	10	0.257	0.176	0.460	