

REVISIÓN DEL SISTEMA DE EVALUACIÓN EN LA ASIGNATURA BIOQUÍMICA DE GRADO EN ENFERMERÍA

Julia Esclapez, Rosa María Martínez-Espinosa, Inés Chocomeli, Mónica Camacho, Vanesa Bautista y María José Bonete

Dpto. Agroquímica y Bioquímica. Div. Bioquímica y Biología Molecular.
Facultad de Ciencias. Universidad de Alicante.

INTRODUCCIÓN

En este trabajo se presenta un análisis de los diferentes sistemas de evaluación utilizados en la asignatura de Bioquímica durante los tres primeros años de implantación del Grado en Enfermería. Para ello, se revisa el uso de las distintas herramientas empleadas en los tres cursos académicos, se analizan las ventajas e inconvenientes de cada una de ellas estableciendo un paralelismo con los resultados de aprendizaje de los alumnos.

Finalmente, se determina qué sistema de evaluación, dentro del marco de EEES, refleja mejor el conocimiento y aptitudes adquiridas por el alumnado en esta asignatura. Este trabajo ha sido abordado a través del proyecto "Redes de Investigación en Docencia Universitaria", organizado por el Instituto de Ciencias de la Educación, con el fin de mejorar la calidad de la enseñanza y la adaptación de la asignatura Bioquímica a los nuevos planes de estudio.

RESULTADOS

❖ INFORMES DE PRÁCTICAS

Tabla 2. Porcentajes de las notas obtenidas por los alumnos en los informes de prácticas.

Nota	2010/11	2011/12	2012/13
0-4,9	29,8 %	10,8 %	2,0 %
5,0-6,9	44,0 %	36,1 %	56,4 %
7,0-8,9	24,1 %	51,0 %	38,7 %
9,0-10	2,1 %	2,1 %	2,9 %

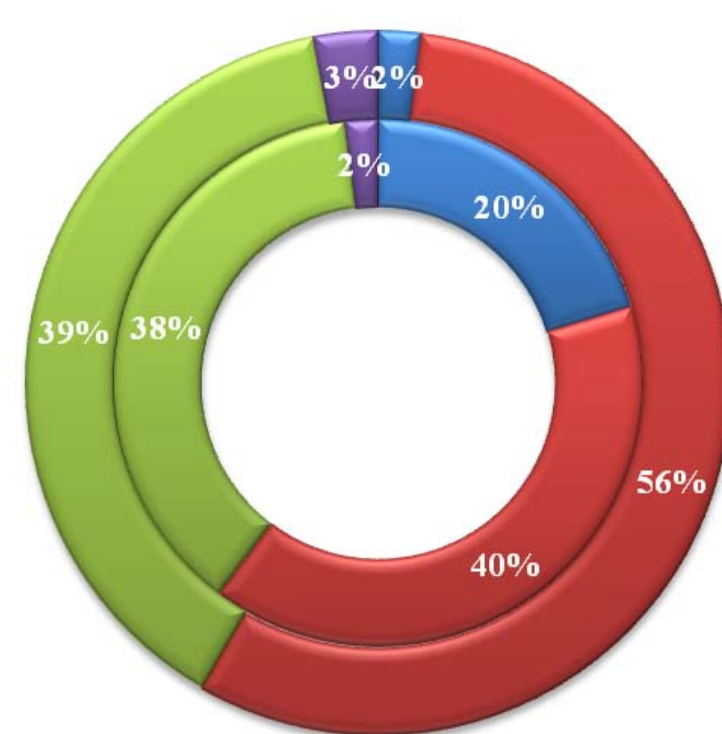


Figura 1. Representación de los porcentajes de las notas obtenidas por los alumnos en los informes de prácticas. En el círculo interno se representan los datos correspondientes a los cursos académicos 2010/11 y 2011/12, donde se entregó un único informe al finalizar las sesiones prácticas. En el círculo externo se representan los datos obtenidos en el curso académico 2012/13, donde los alumnos entregaron un informe después de cada sesión de laboratorio.

❖ CUESTIONES DE SEGUIMIENTO Y PREGUNTAS TIPO TEST

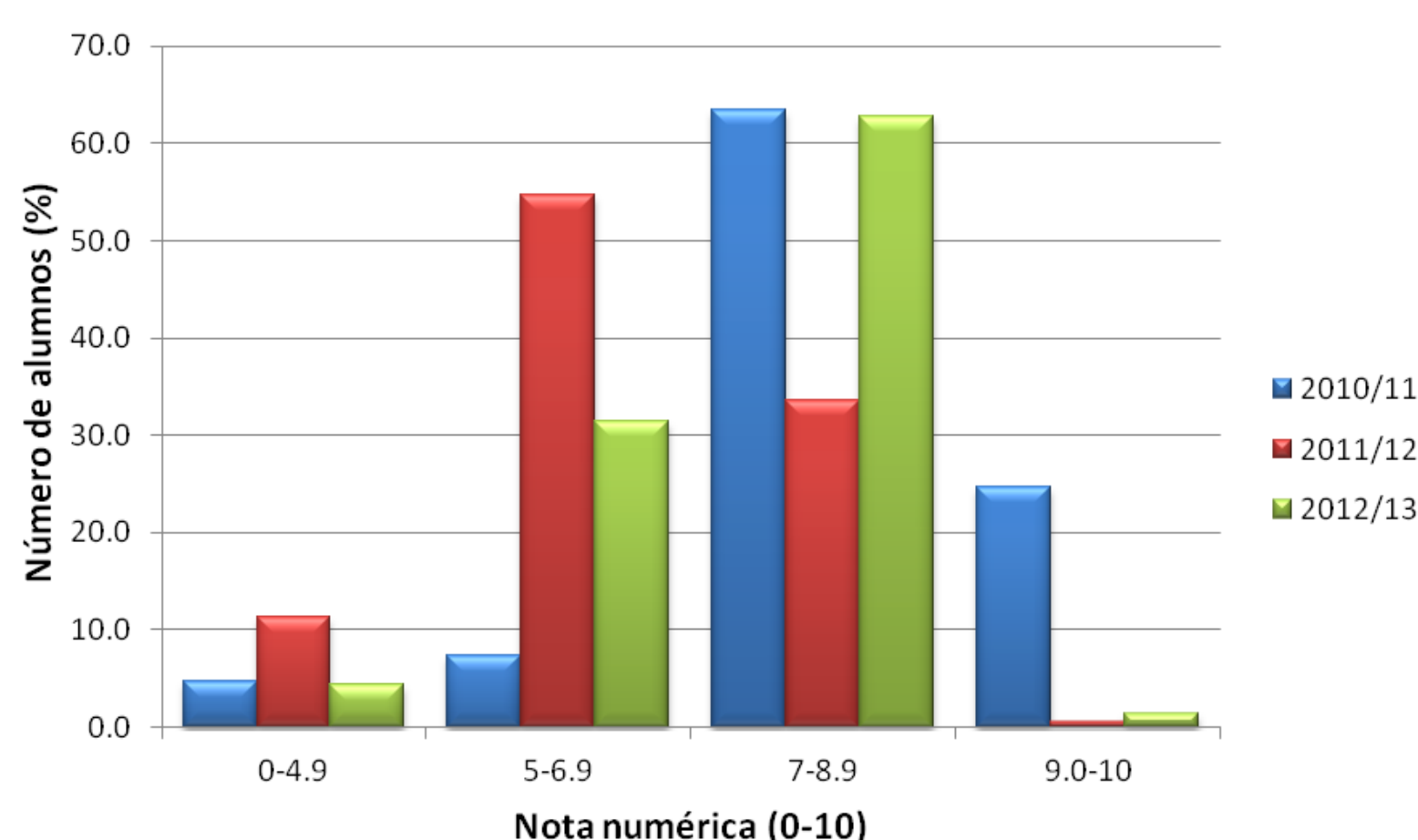


Figura 2. Representación de los porcentajes de las notas obtenidas por los alumnos en las cuestiones de seguimiento y controles tipo test. En el curso 2010/11 los test de Campus Virtual se dejaron abiertos durante 5 días. En el curso 2011/12 los test de Campus Virtual se dejaron abiertos durante 48 horas. En el curso 2012/13 las pruebas de tipo test se realizaron en el aula de teoría.

CONCLUSIONES

- ✓ La entrega de los informes de prácticas tras cada sesión de laboratorio mejora los resultados obtenidos por parte de los alumnos.
- ✓ La realización de los controles tipo test en el aula ha mejorado de forma considerable esta herramienta de evaluación.
- ✓ El porcentaje de alumnos que finalmente supera la asignatura se incrementa gracias a la evaluación continua que se realiza durante el semestre.
- ✓ El sistema de evaluación llevado a cabo durante el curso académico 2012/13 es el que mejor refleja el aprendizaje del alumno.
- ✓ El sistema de evaluación continua se podría mejorar, pero con el número de alumnos que se tiene actualmente por grupo es prácticamente imposible.

METODOLOGÍA

Los materiales empleados para realizar el presente estudio han sido las notas obtenidas por los alumnos en la asignatura Bioquímica en los tres cursos académicos de implantación del Grado en Enfermería, tanto en la parte correspondiente a la evaluación continua como a la prueba final. En la Tabla 1 se describen los sistemas de evaluación que se han llevado a cabo en cada curso académico recogidos en las Guías Docentes correspondientes y que cumplen las directrices establecidas por las fichas VERIFICA. Sólo se han analizado los resultados obtenidos por los estudiantes en las pruebas de evaluación continua y final comunes en los tres cursos académicos.

Tabla 1. Sistemas de evaluación en la asignatura de Bioquímica en Grado en Enfermería.

HERRAMIENTAS DE EVALUACIÓN	CURSO ACADÉMICO		
	2010/11	2011/12	2012/13
EVALUACIÓN CONTINUA			
Informe de prácticas	2 puntos	2 puntos	2 puntos
Trabajo monográficos	1,5 puntos	---	---
Cuestiones seguimiento y preguntas tipo test	2 puntos	3 puntos	3 puntos
Comportamiento y participación	0,5 puntos	---	---
PRUEBA FINAL			
Prueba escrita	4 puntos	5 puntos	5 puntos

❖ PRUEBA ESCRITA

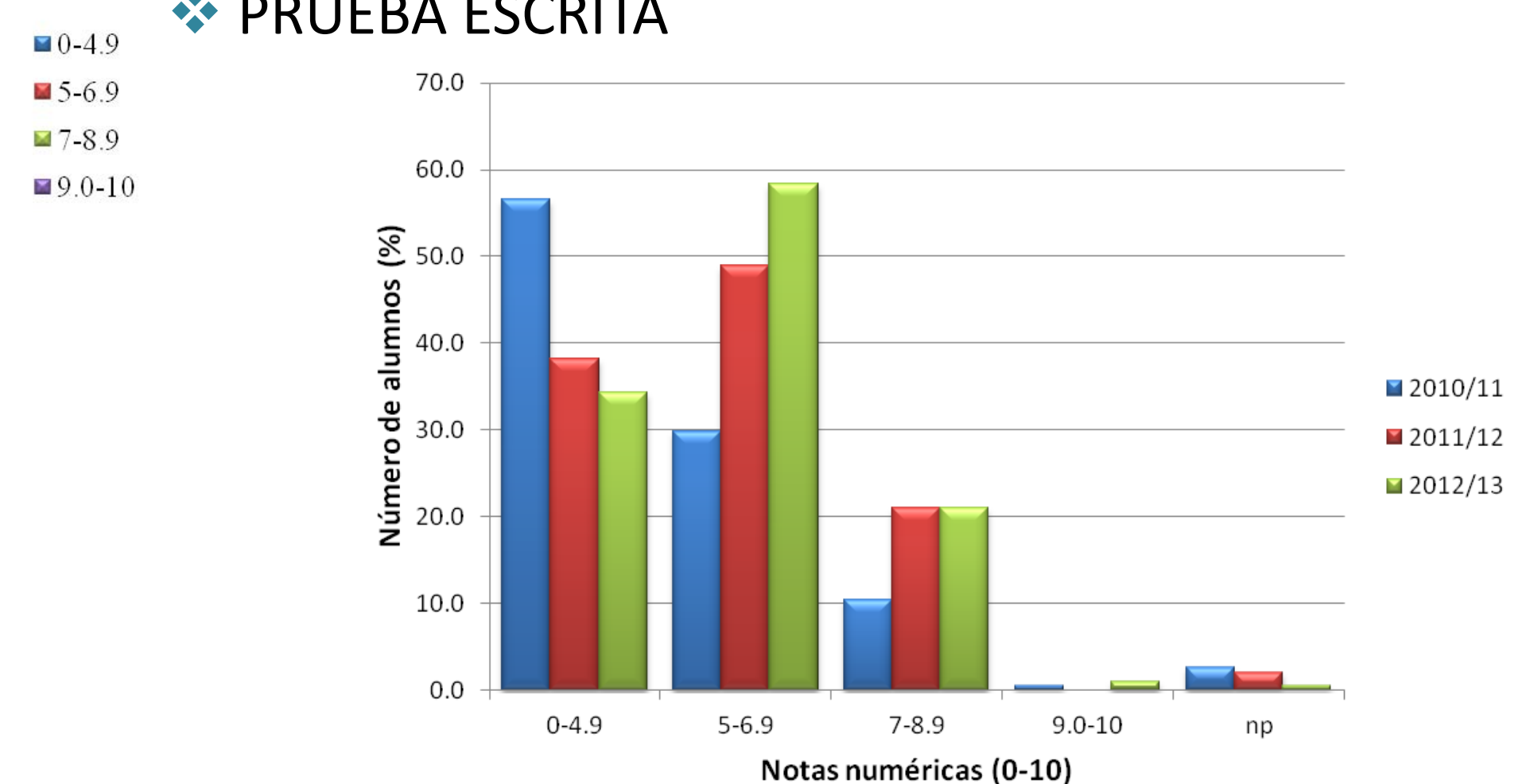


Figura 3. Representación de los porcentajes de las notas obtenidas por los alumnos en la prueba final escrita.

Nota: En los resultados del curso 2012-13 no están incluidas las notas de los alumnos que tienen que repetir la prueba escrita en julio

❖ NOTAS FINALES

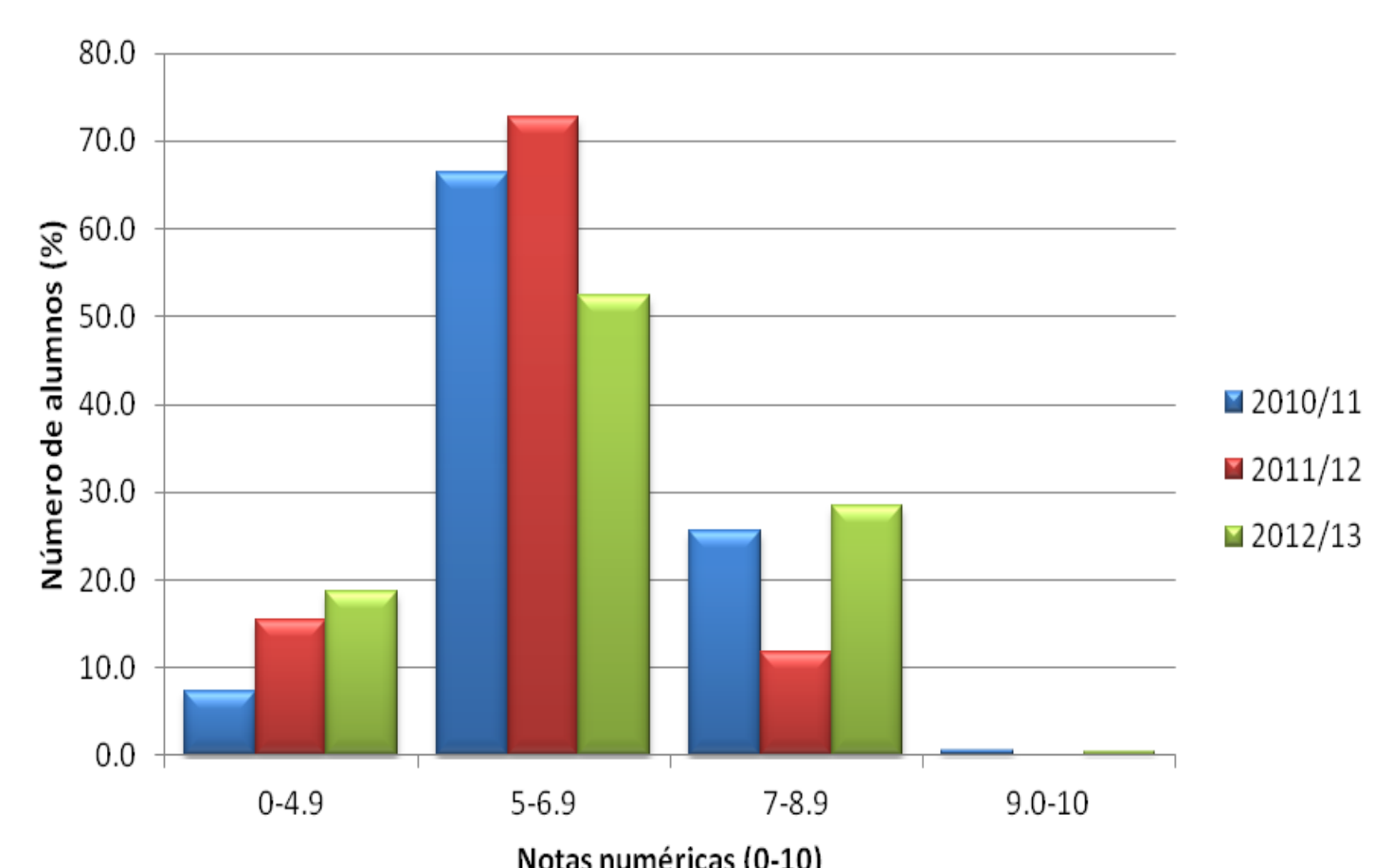


Figura 4. Representación de los porcentajes de las notas finales obtenidas por los alumnos.

Nota: En los resultados del curso 2012-13 no están incluidas las notas de los alumnos que tienen que repetir la prueba escrita en julio.