

EVALUACIÓN DE UNA METODOLOGÍA DOCENTE EN UN MÓDULO DE EPIDEMIOLOGÍA



Juan Cobos López
Dpto: Cirugía, Ciencias Médicas y Sociales. Universidad de Alcalá
Unidad de Medicina Preventiva. Hospital Universitario de Guadalajara



INTRODUCCIÓN

La epidemiología es una herramienta de trabajo en el campo de las ciencias de la salud, dirigida al análisis de la frecuencia / distribución de la salud, en salud, factores de la producción y mejoras en las estrategias diagnósticas y terapéuticas.

Es un contenido de la asignatura de Salud Pública, que se imparte a los alumnos de la licenciatura / grado de farmacia, de la Universidad de Alcalá.

Se analiza la metodología que he utilizado para la enseñanza de este módulo, consistente en clases de 50 minutos, en donde : previos al inicio del módulo, los alumnos tienen disponibles todas las clases teóricas y un ejercicio práctico con los enunciados y las respuestas en blanco. El día de la clase, se comienza con el ejercicio real práctico escrito en la pizarra, a la vez que escriben en su ejercicio, explicando al vez la parte teórica y sus conceptos.

Para el análisis se utiliza encuesta anónima, a realizar en 10 minutos, sin previo aviso y tras 7 días de finalización del módulo.

Los resultados, ponen de manifiesto que el 90 % de los encuestados, están de acuerdo con la metodología. La mayoría refiere muy útil, la escritura en pizarra.

METODOLOGÍA

1. Contexto:

Alumnos de la Universidad de Alcalá, de la licenciatura de Farmacia, en la asignatura de Salud Pública, curso académico 2012-2013 (5º curso). Los contenidos de las clases desarrolladas, son relativas al módulo de epidemiología, con clases de 50 minutos.

2. Materiales:

Entrega de los contenidos de los temas de epidemiología previo al inicio del módulo.

3. Procedimientos:

Con puntualidad, y previo a la clase, se escribe en pizarra conceptos, algoritmos y ejercicio práctico, sin resultados, de tal manera que según transcurre la explicación, se van escribiendo los resultados en la pizarra.

RESULTADOS

Gráfico I. Grado de acuerdo de las clases (%)

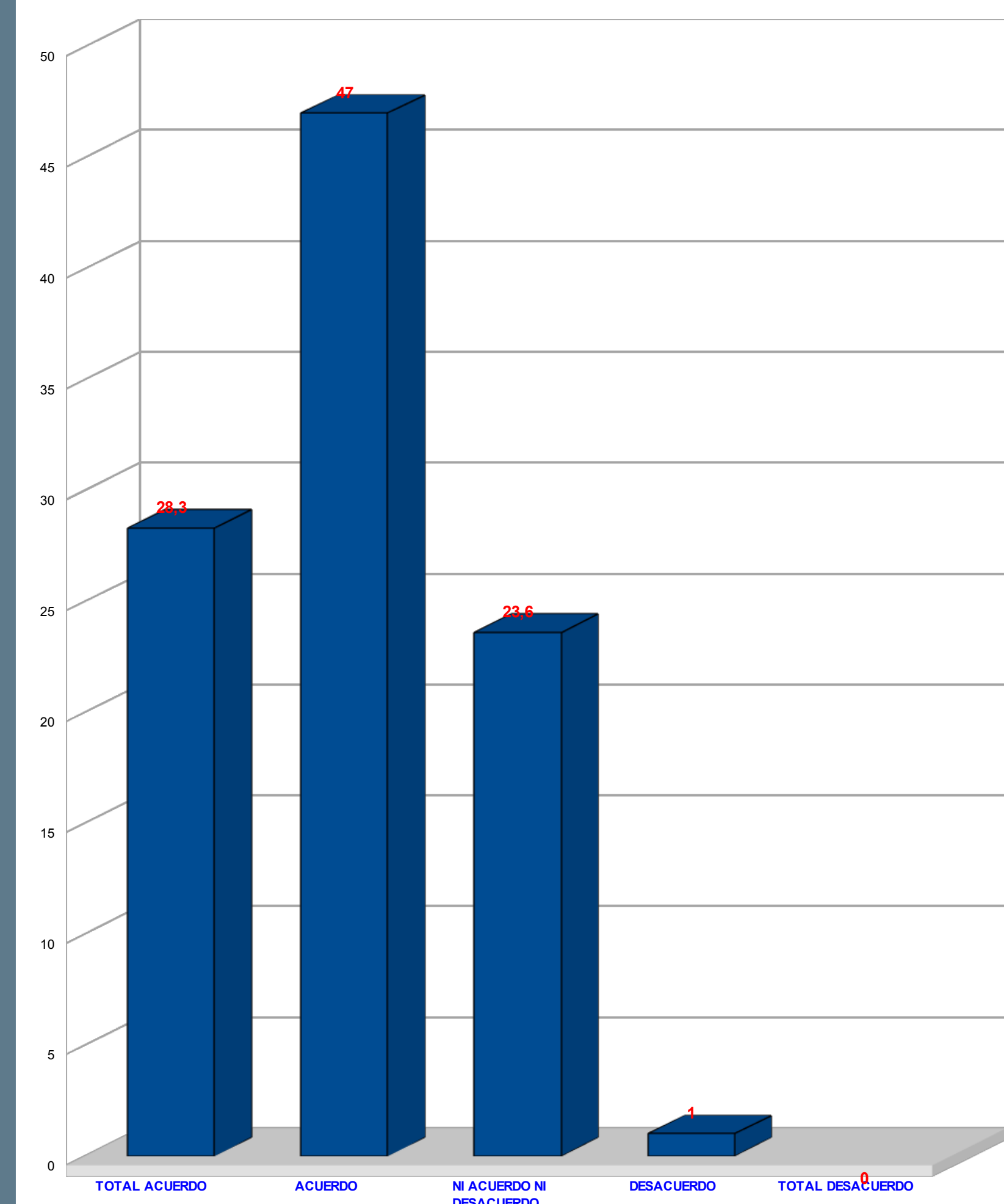


Gráfico II. Grado de dificultad de los contenidos de epidemiología (%)

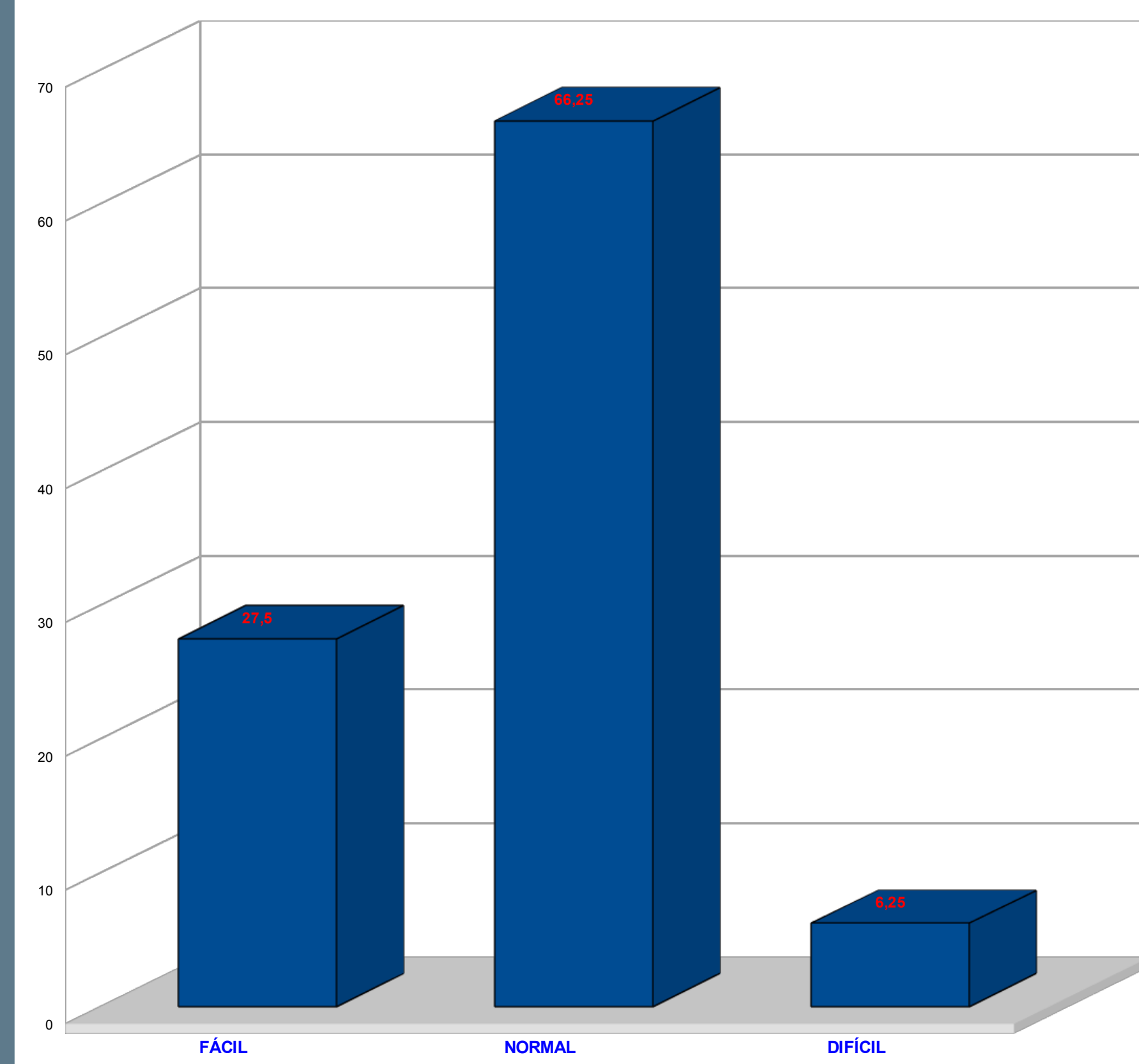
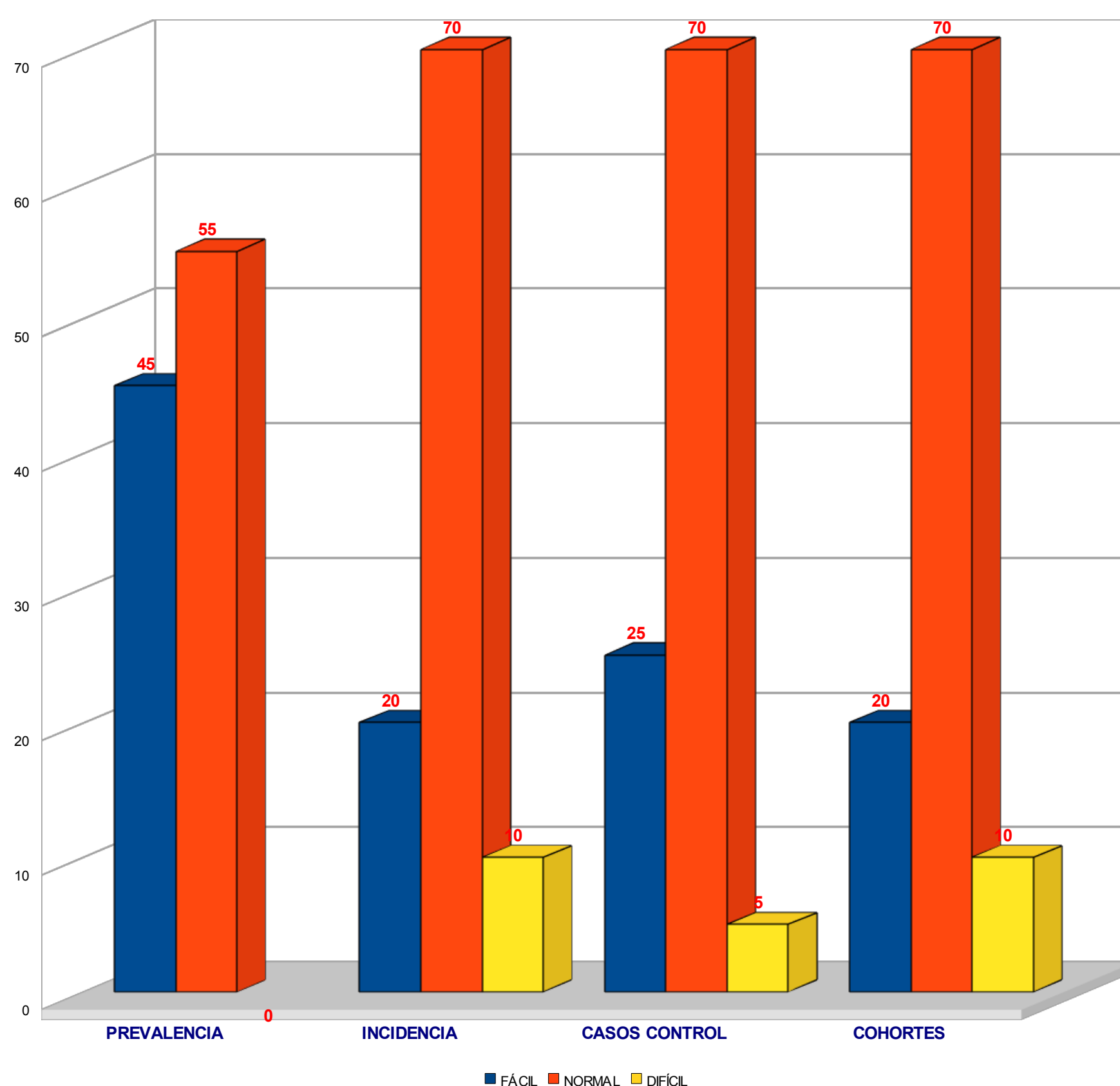


Gráfico III. Grado de dificultad en función de contenidos de epidemiología (%)



CONCLUSIONES

1. El grado de acuerdo global de las clases realizadas, ha sido alto, con la metodología docente empleada.

2. Aspectos mínimamente deficitarios del alumno, que se han objetivado: dificultad de aprendizaje en los conceptos de incidencia, estudios de casos-control y cohortes.

3. Aspectos metodológicos que se deben de mantener: Explicaciones claras, y continuar con la utilización de la pizarra, como material didáctico.

4. Aspectos metodológicos que debo mejorar: Evitar ser repetitivo y gestionar mejor el tiempo de horas disponibles.