

ANNEX: SÍNTESE DE LES
DINÀMIQUES ECONÒMICO-
TERRITORIALS I FITXES
DESCRIPTIVES DE LES
MEGAREGIONS EUROPEES

SUMARI

Síntesi de les dinàmiques econòmico-territorials

Megaregió Am-Brus-Twerp

Megaregió Barce-Lyon

Megaregió Berlin

Megaregió Frank-Gart

Megaregió Glas-Burgh

Megaregió Lisbon

Megaregió London

Megaregió Madrid

Megaregió Paris

Megaregió Prague

Megaregió Rom-Mil-Tur

Megaregió Vienna-Budapest

ANNEX: SÍNTESI DE LES DINÀMIQUES ECONÒMICO- TERRITORIALS I FITXES DESCRIPTIVES DE LES MEGAREGIONS EUROPEES

Síntesi de les dinàmiques econòmico-territorials

Els objectius generals d'aquest número de *Papers* han estat tres: analitzar els canvis socioeconòmics i socioambientals de les megaregions europees; determinar les variables que han condicionat el desenvolupament d'aquestes xarxes de ciutats; i analitzar els factors estratègics de competitivitat de la megaregió Barcelona-Lió. Tot seguit es presenten les conclusions més rellevants:

- La progressiva inclusió de les regions d'Europa (NUTS3) en xarxes policèntriques de ciutats els aporta un benefici econòmic estadísticament significatiu. Les regions que més es beneficien econòmicament d'estar en una megaregió són les àrees perifèriques, mentre que les àrees centrals, com ara Barcelona, augmenten la seva competitivitat. Així, les megaregions tendeixen a augmentar de superfície i població, al mateix temps que incrementen l'activitat econòmica i el nivell d'innovació. No obstant, s'observa un estancament a causa de l'actual crisi econòmica, especialment notori en el cas de la megaregió

Barcelona-Lió, amb nivells de productivitat (PIB per càpita), innovació (patents) i cohesió social (nivell d'ocupació), clarament inferiors al de les NUTS3 pertanyents a les megaregions més desenvolupades d'Europa.

- La megaregió Barcelona-Lió era la sisena megaregió europea més extensa en superfície l'any 2012 (88.934 km²) i la sisena en termes de població, passant de 16,5 a 27,3 milions d'habitants en el període d'estudi (taula A1). El creixement més gran es va experimentar l'any 2008, quan part de les comunitats Valenciana i de Múrcia es van incorporar a aquesta megaregió. Barcelona-Lió era la setena megaregió europea en PIB per càpita (26.141 euros per habitant), l'onzena en nivell d'ocupació (397,6 ocupats/1.000 habitants) i la cinquena en formació de capital fix (5.124 d'euros/habitant). L'any 2012 Barcelona-Lió se situava en la sisena posició pel que fa a sol·licituds de patents (90,6 patents/milió d'habitants), i en la vuitena en personal dedicat a R+D (5.518 en equivalència a temps complet/milió d'habitants). Per últim, Barcelona-Lió era la cinquena en consum d'energia primària (3,56 TEP/habitant) i la novena en emissions de gasos d'efecte hivernacle (7,67 tones de CO₂ equivalent/habitant).

Taula A1. Indicadors seleccionats per la megaregió de Barcelona- Lió, 2012

Indicadors	Unitats	Resultats 2012	Posició 2012	Variació % 1992-2012
Superfície	Km ²	88.996	6	87,4
Població	Milions hab.	27.321	6	65,5
PIB	Euros en PPA / hab.	26.141	7	52,1
Ocupació	Ocupats / 1.000 hab.	397,6	11	-9,4
Formació bruta del capital fix	Euros / hab.	5.124	5	53,3
Patents EPO	Patents / milió hab.	90,6	6	86,8
Personal en R+D	Personal en ETC / milió hab.	5.518	8	96,0
Consum d'energia primària	TEP / hab.	3,3	5	-3,9
Emissions de GEH	Tn de CO ₂ equivalent /hab.	7,7	9	-18,3

Font: IERMB.

- El nivell d'ocupació, el grau d'innovació, el consum d'energia primària i la forma urbana es relacionen positivament amb el PIB per càpita, segons el model econòmic emprat. Aquests resultats reforcen la hipòtesi que xarxes policèntriques de ciutats, estructurades de forma compacta, diversa i connectada en sistemes urbans megaregionals, permeten augmentar eficientment la seva activitat econòmica, principalment la vinculada a l'economia del coneixement i la inclusió social.

- Un estudi comparatiu de les megaregions europees (mitjana de les NUTS3 que hi pertanyen, any 2010; taula A2) mostra un PIB per càpita més elevat a 'Paris', 'Frank-Gart' i 'Am-Brus-Twerp' (34.623, 32.788 i 27.013 euros per habitant respectivament). Les megaregions que presenten major nivell d'ocupació són 'Frank-Gart' i 'Prague' (535,8 i 513,7 ocupats/1.000 habitants). Pel que fa a la innovació novament destaca 'Frank-Gart' (442,2 patents/milió d'habitants), molt per sobre de les altres megaregions, amb força dissociació entre activitat econòmica i consum d'energia primària (3,81 TEP/habitant), i una densitat urbana mitjana (615 habitants/km²).

Taula A2. Comparació de mitjanes de PIB per càpita (PIBpc), ocupats per 1.000 habitants (OCUpc), patents per milió d'habitants (PATpc), consum d'energia per càpita (CEPpc) i densitat urbana (DUR) de totes les NUTS3 pertanyents —o no— a les megaregions d'Europa, i posició comparativa en relació a cadascun dels indicadors, 2010

2010	PIBpc		OCUpc		PATpc		CEPpc		DUR	
	no megaregió									
	18.713	12	410,1	12	81,5	7	3,20	12	244	13
Am-Brus-Twerp	27.013	3	438,7	8	168,7	5	4,13	1	660	5
Barce-Lyon	23.806	8	400,9	13	113,6	6	3,56	9	273	12
Berlin	21.437	9	455,0	6	183,5	4	3,80	5	840	3
Frank-Gart	32.788	2	535,8	1	442,2	1	3,81	4	615	6
Glas-Burgh	21.425	10	461,3	3	56,9	10	3,26	10	685	4
Lisbon	17.146	13	437,1	9	10,8	13	2,18	13	371	10
London	23.900	7	454,4	5	79,9	8	3,26	11	1.568	2
Madrid	25.187	5	429,3	10	36,1	12	2,67	8	476	9
Paris	34.623	1	440,1	7	199,3	3	3,93	3	3.870	1
Prague	24.986	6	513,7	2	202,6	2	3,77	6	569	8
Rom-Mil-Tur	25.519	4	417,3	11	79,8	9	2,74	7	304	11
Vienna-Budapest	20.485	11	455,8	4	44,4	11	2,98	2	592	7

Font: IERMB.

- Actualment s'està desenvolupant un nou paradigma que vincula l'economia, el coneixement i la cultura, i en què la creativitat és reconeguda com a motor de creixement econòmic. La concentració de coneixement a les megaregions europees és superior a la concentració de població i de producció: les megaregions europees concentren el 61% de la població i el 69% de la producció, i entre el 74% i el 76% dels indicadors de coneixement analitzats. A més, s'observa una clara correlació entre el PIB per càpita i els indicadors de coneixement, ja que una major intensitat de les bases de coneixement s'associen a millores significatives de la riquesa.

- L'anàlisi de la localització d'empreses creatives ha evidenciat que un dels trets més característiques d'aquestes activitats és la tendència a la concentració. El triangle format per les megaregions 'London', 'Paris' i 'Am-Brus-Twerp' formen el nucli de la localització d'empreses creatives a Europa. A Espanya, les indústries creatives es concentren especialment a les parts centrals de l'àrea metropolitana de Madrid i de Barcelona.

- Les regions europees pertanyents a megaregions mostren majors nivells de benestar que els de les regions situades a fora de les megaregions. El resultat és vàlid per a nou de les onze dimensions del benestar analitzades: educació, treball, renda, seguretat, salut, accessibilitat a serveis, habitatge, connexions socials i benestar subjectiu. Les regions situades fora de megaregions mostren una mica més de benestar en mediambient i en participació ciutadana. La megaregió 'Barce-Lyon' es troba, en la major part d'indicadors, al mig del conjunt de megaregions.

- Les megaregions que basen el seu model socioeconòmic en un nivell d'innovació i d'ocupació més elevats, són més resilient davant períodes de recessió econòmica. Les megaregions amb major resiliència en el període analitzat (2006-2010) són les alemanyes ('Berlin' i 'Frank-Gart'), ja que van tenir un primer impacte força alt en el seu PIB per càpita però després es van recuperar comparativament més ràpidament. En canvi, les megaregions amb menor resiliència davant la crisi són 'Madrid', 'Lisbon' i 'Barce-Lyon'.

- Finalment, s'han avaluat els diversos patrons socioeconòmics que presenten les megaregions europees al llarg del temps. Les anàlisis indiquen que els factors estratègics principals de la megaregió Barcelona-Lió són: apostar per una elevada capacitat innovadora; major intensitat d'ocupació; una densitat urbana superior; i una economia baixa en carboni. En línia amb el model que segueixen les megaregions del Nord d'Europa ('Frank-Gart' i 'Prague').

En definitiva, els resultats del treball suggereixen actuar en cinc gran línies estratègiques.

- En infraestructures de transport, per a tramar de manera eficient la xarxa policèntrica de ciutats que configura la megaregió Barcelona-Lió: Economies d'aglomeració.
- En apostar per un model de creixement inclusiu, en què la productivitat econòmica no es faci en detriment de la cohesió social: Economia inclusiva.
- En potenciar la recerca i la innovació, amb l'objectiu de redreçar un model productiu basat en la construcció i el turisme cap a productes de major valor afegit, la indústria i l'exportació: Economia del coneixement.
- En disminuir la intensitat energètica del creixement econòmic, reduint el consum de recursos tot millorant el benestar de les persones: Economia baixa en carboni.
- En redefinir la governança, avançant cap a noves formes de coordinació entre els múltiples nivells administratius que afecten la megaregió: Economia 'megaregional'.

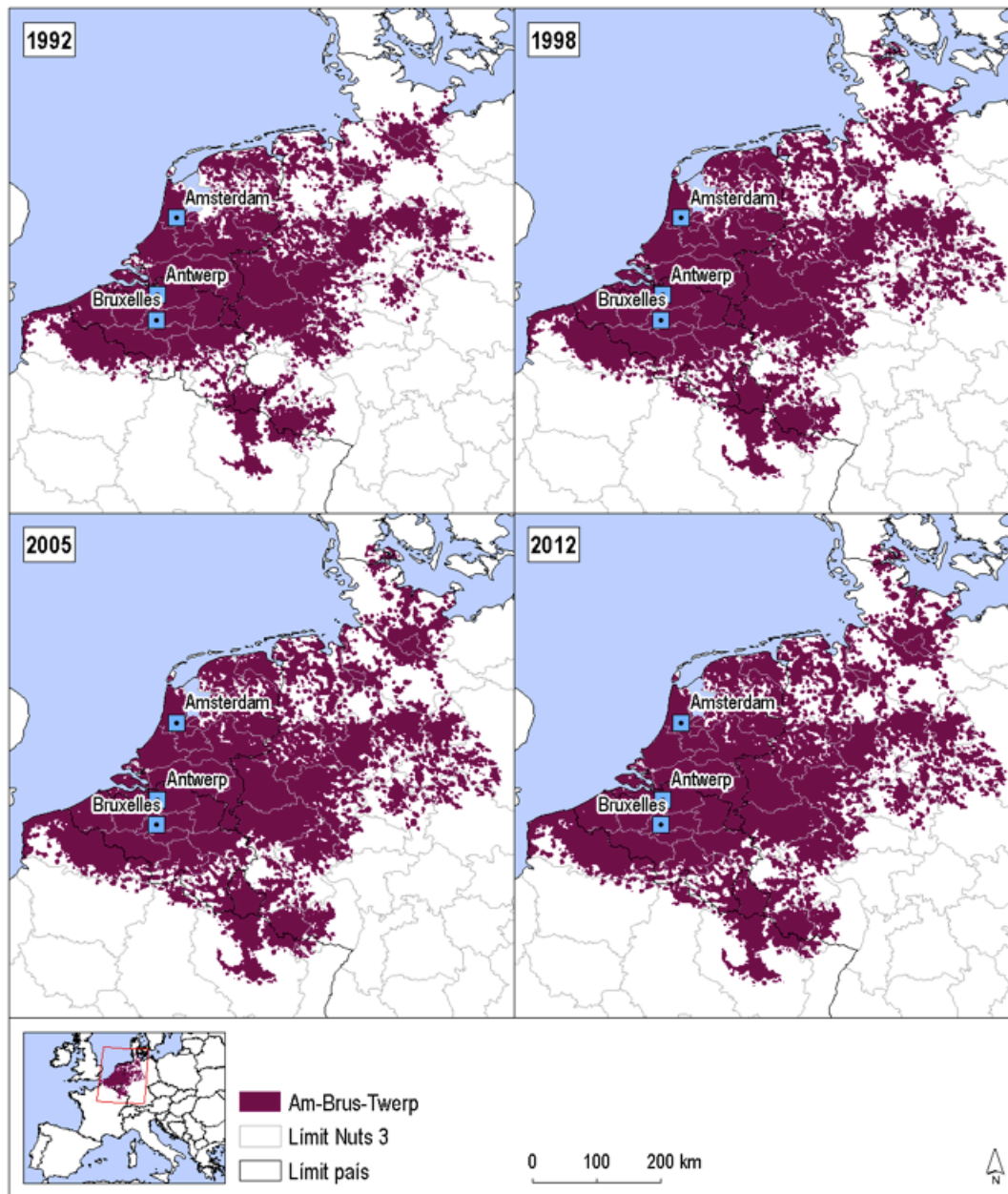
En conseqüència, en un futur proper serà necessari redirigir les polítiques econòmiques i regionals (planejament urbanístic i d'infraestructures; polítiques energètiques i ambientals) cap a una millora de la sostenibilitat a escala megaregional. Aquest objectiu serà estratègic per a un creixement econòmic inclusiu a Catalunya i l'àrea metropolitana de Barcelona.

FITXES DESCRIPTIVES

A continuació es presenta una fitxa descriptiva per a cada una de les 12 megaregions europees. A cada una de les fitxes s'hi pot trobar la informació següent:

- Localització i creixement urbà entre els anys 1992 i 2012.
- Selecció d'indicadors socioeconòmics i socioambientals, 2012.
- Distribució d'usos del sòl per als anys 1990, 2000 i 2006 (representació cartogràfica de l'any 2006), funcionalitat del paisatge (connectivitat ecològica) i tipus de xarxa de ciutats (policèntrica, monocèntrica o reticular).
- Localització i densitat d'indústries creatives (distribució per tipologia), 2009.
- Indicadors de benestar, 2013.

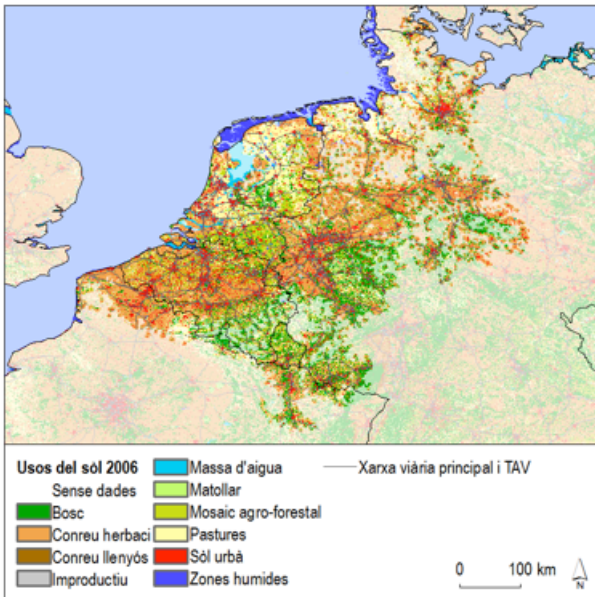
Creixement urbà (1992-2012): Megaregió Am-Brus-Twerp



Indicadors seleccionats (2012): Megaregió Am-Brus-Twerp

Indicadors	Unitats	Resultats 2012	Posició 2012	Variació % 1995-2012
Superfície	Km ²	160.853	1	14,3
Població	Milers hab.	60.887	1	7,4
PIB	Euros en PPA / hab.	31.555	1	70,0
Ocupació	Ocupats / 1.000 hab.	455	6	11,3
Formació bruta del capital fix	Euros / hab.	6.155	1	30,5
Patents EPO	Patents / milió hab.	221	3	73,4
Personal en R+D	Personal en ETC / milió hab.	6.871	3	32,0
Consum d'energia primària	TEP / hab.	3,92	1	-4,8
Emissions de GEH	Tn de CO ₂ equivalent/hab.	11,43	3	-18,9

Distribució dels usos del sòl (2006): Megaregió Am-Brus-Twerp

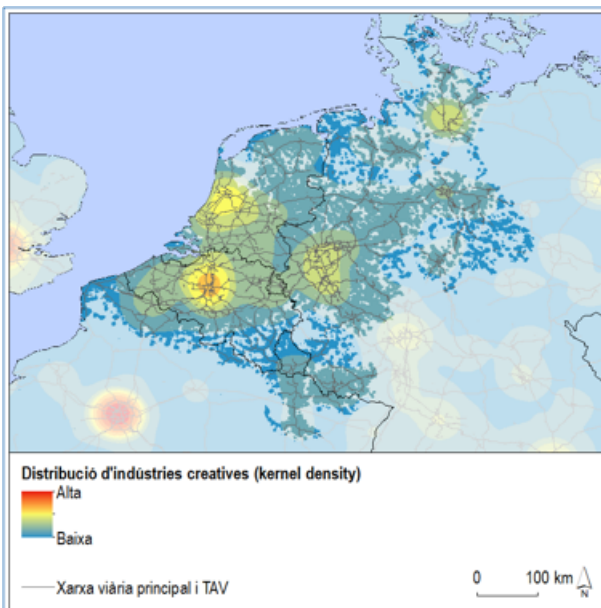


Usos del sòl*	1990	2000	2006
Bosc	16,6	16,6	16,6
Conreu herbaci	34,4	33,8	33,4
Conreu llenyós	0,5	0,5	0,4
Improductiu	1,4	1,5	1,6
Massa d'aigua	1,6	1,6	1,7
Matollar	0,8	0,9	0,9
Mosaic agroforestal	13,6	13,4	13,6
Pastures	17,6	17,2	16,6
Sòl urbà	13,1	14,1	14,7
Zones humides	0,5	0,5	0,5
Total (%)	100,0	100,0	100,0
Connectivitat ecològica*	5,7	5,7	5,6
Xarxa de ciutats**	Policèntric		

* Calculat tenint en compte àmbit megaregional del 2012 i usos de l'any corresponent.

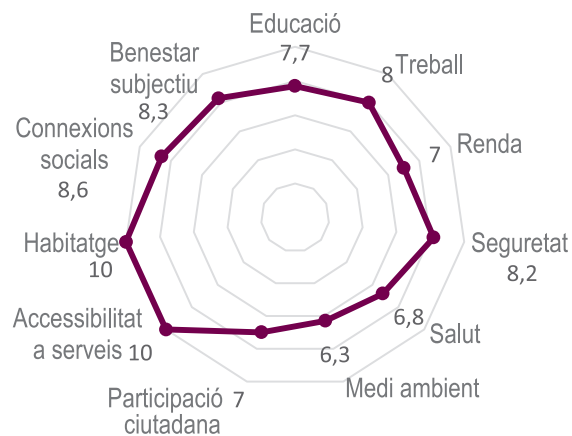
** Calculada amb xarxa viària de 2005

Indústries creatives (2009): Megaregió Am-Brus-Twerp

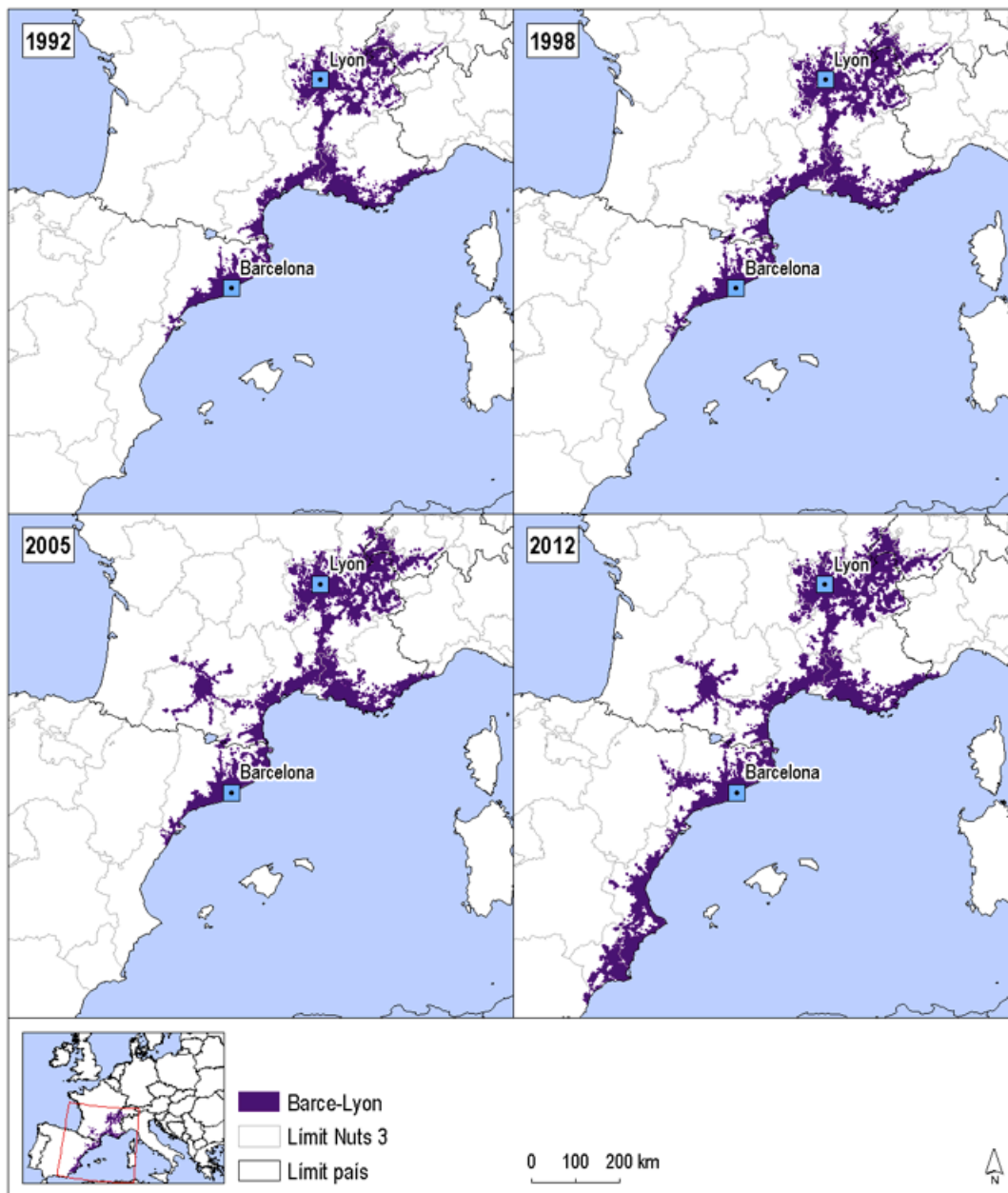


Tipus	% sobre megaregió	% sobre el total del tipus
Moda	2,1	7,4
Edició	5,4	19,4
Cinema, vídeo i música	5,9	16,7
Radio i televisió	0,4	5,3
Software, videojocs i edició electrònica	25,1	30,0
Comerç	9,4	25,6
Arquitectura i enginyeria	29,6	25,4
R i D creatiu	2,1	16,2
Publicitat	11,6	23,3
Disseny i fotografia	3,3	22,3
Patrimoni	0,8	24,3
Escriptors, arts escèn. i visual, i artesans	4,2	15,4
Total	100,0	22,5

Indicadors de benestar (2013): Megaregió Am-Brus-Twerp



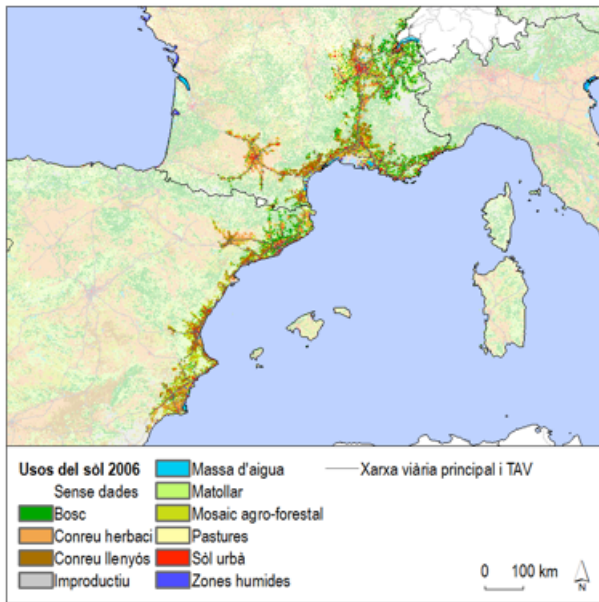
Creixement urbà (1992-2012): Megaregió Barce-Lyon



Indicadors seleccionats (2012): Megaregió Barce-Lyon

Indicadors	Unitats	Resultats 2012	Posició 2012	Variació % 1995-2012
Superfície	Km ²	88.996	6	63,0
Població	Milers hab.	27.321	6	80,0
PIB	Euros en PPA / hab.	26.141	9	62,1
Ocupació	Ocupats / 1.000 hab.	398	11	6,2
Formació bruta del capital fix	Euros / hab.	5.124	5	48,3
Patents EPO	Patents / milió hab.	91	6	32,8
Personal en R+D	Personal en ETC / milió hab.	5.518	8	21,1
Consum d'energia primària	TEP / hab.	3,26	6	-6,0
Emissions de GEH	Tn de CO ₂ equivalent/hab.	7,67	10	-16,9

Distribució dels usos del sòl (2006): Megaregió Barce-Lyon

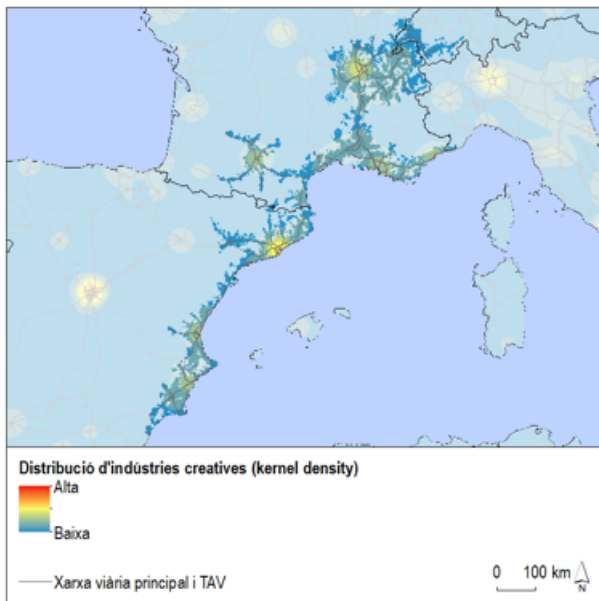


Usos del sòl*	1990	2000	2006
Bosc	20,0	20,0	19,6
Conreu herbaci	14,1	13,9	13,9
Conreu llenyós	14,7	14,8	14,4
Improductiu	2,4	2,6	2,8
Massa d'aigua	1,7	1,7	1,7
Matollar	12,0	11,8	11,9
Mosaic agroforestal	20,5	20,0	19,2
Pastures	5,8	5,8	6,0
Sòl urbà	8,2	9,0	10,0
Zones humides	0,5	0,5	0,5
Total (%)	100,0	100,0	100,0
Connectivitat ecològica*	6,9	6,8	6,7
Xarxa de ciutats**	Policèntrica		

* Calculat tenint en compte àmbit megaregional del 2012 i usos de l'any corresponent.

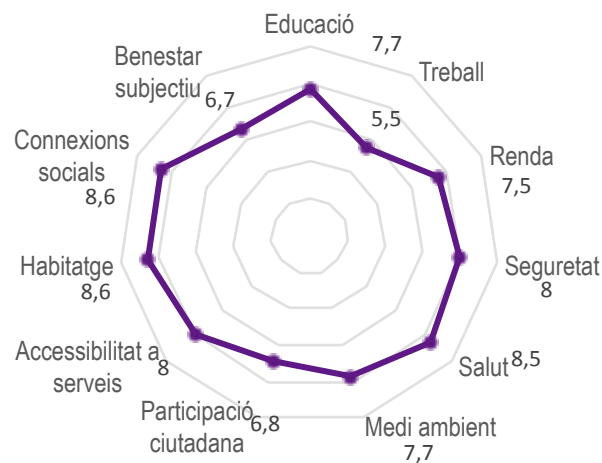
** Calculada amb xarxa viària de 2005

Indústries creatives (2009): Megaregió Barce-Lyon

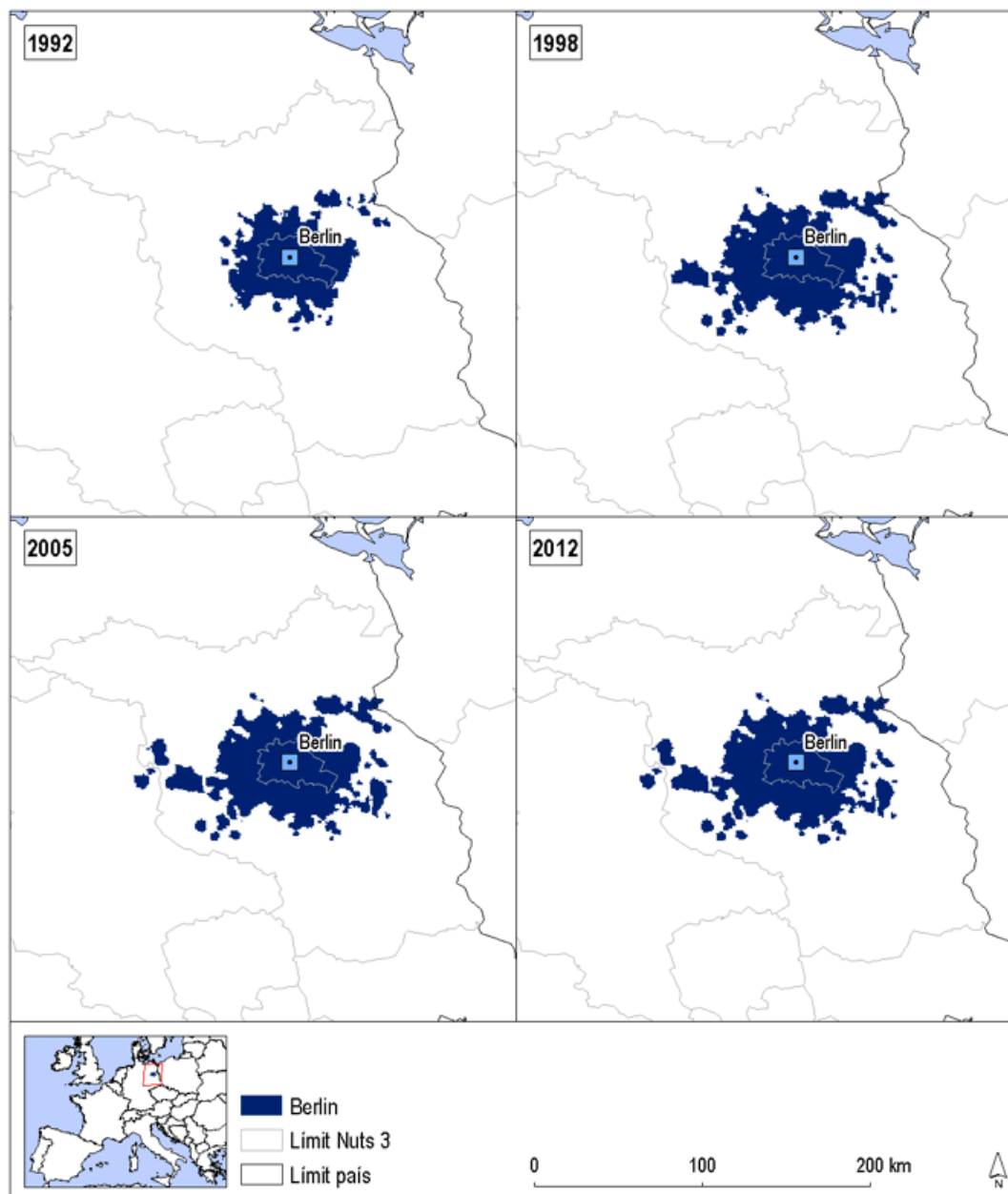


Tipus	% sobre megaregió	% sobre el total del tipus
Moda	10,0	15,3
Edició	5,7	9,0
Cinema, vídeo i música	5,5	6,8
Radio i televisió	1,0	5,7
Software, videojocs i edició electrònica	15,4	8,2
Comerç	6,8	8,2
Arquitectura i enginyeria	32,1	12,2
R i D creatiu	1,9	6,3
Publicitat	12,1	10,7
Disseny i fotografia	4,7	13,9
Patrimoni	0,4	5,1
Escriptors, arts escèn. i visual, i artesans	4,4	7,2
Total	100,0	9,9

Indicadors de benestar (2013): Megaregió Barce-Lyon



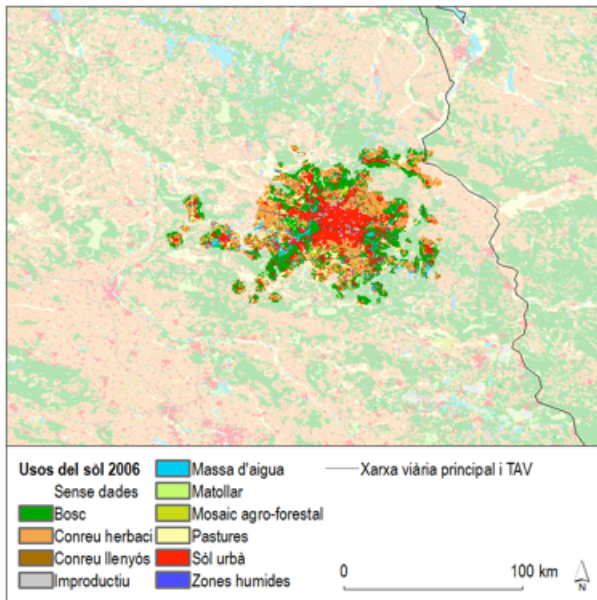
Creixement urbà (1992-2012): Megaregió Berlin



Indicadors seleccionats (2012): Megaregió Berlin

Indicadors	Unitats	Resultats 2012	Posició 2012	Variació % 1995-2012
Superfície	Km ²	5.892	12	32,4
Població	Milers hab.	2.669	12	19,9
PIB	Euros en PPA / hab.	31.458	2	67,1
Ocupació	Ocupats / 1.000 hab.	505	1	12,8
Formació bruta del capital fix	Euros / hab.	5.875	3	11,5
Patents EPO	Patents / milió hab.	288	1	80,7
Personal en R+D	Personal en ETC / milió hab.	7.202	1	28,2
Consum d'energia primària	TEP / hab.	3,63	4	-6,7
Emissions de GEH	Tn de CO ₂ equivalent/hab.	11,77	2	-15,1

Distribució dels usos del sòl (2006): Megaregió Berlin

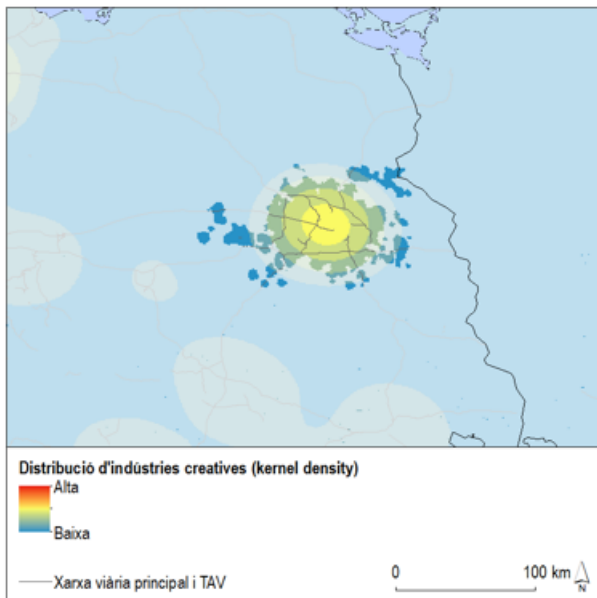


Usos del sòl*	1990	2000	2006
Bosc	30,5	30,6	30,6
Conreu herbaci	31,6	30,8	30,1
Conreu llenyós	1,4	0,4	0,4
Improductiu	2,2	2,3	2,5
Massa d'aigua	3,4	3,4	3,4
Matollar	1,4	1,4	1,3
Mosaic agroforestal	1,8	1,6	1,9
Pastures	6,7	7,3	7,7
Sòl urbà	20,4	21,6	21,7
Zones humides	0,5	0,4	0,4
Total (%)	100,0	100,0	100,0
Connectivitat ecològica*	6,2	6,1	6,1
Xarxa de ciutats**	Reticular		

* Calculat tenint en compte àmbit megaregional del 2012 i usos de l'any corresponent.

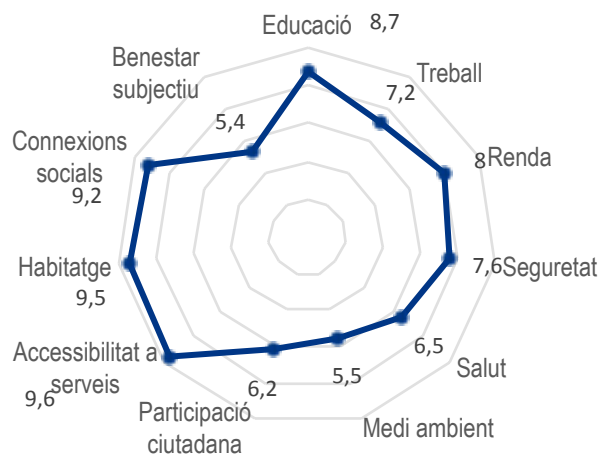
** Calculada amb xarxa viària de 2005

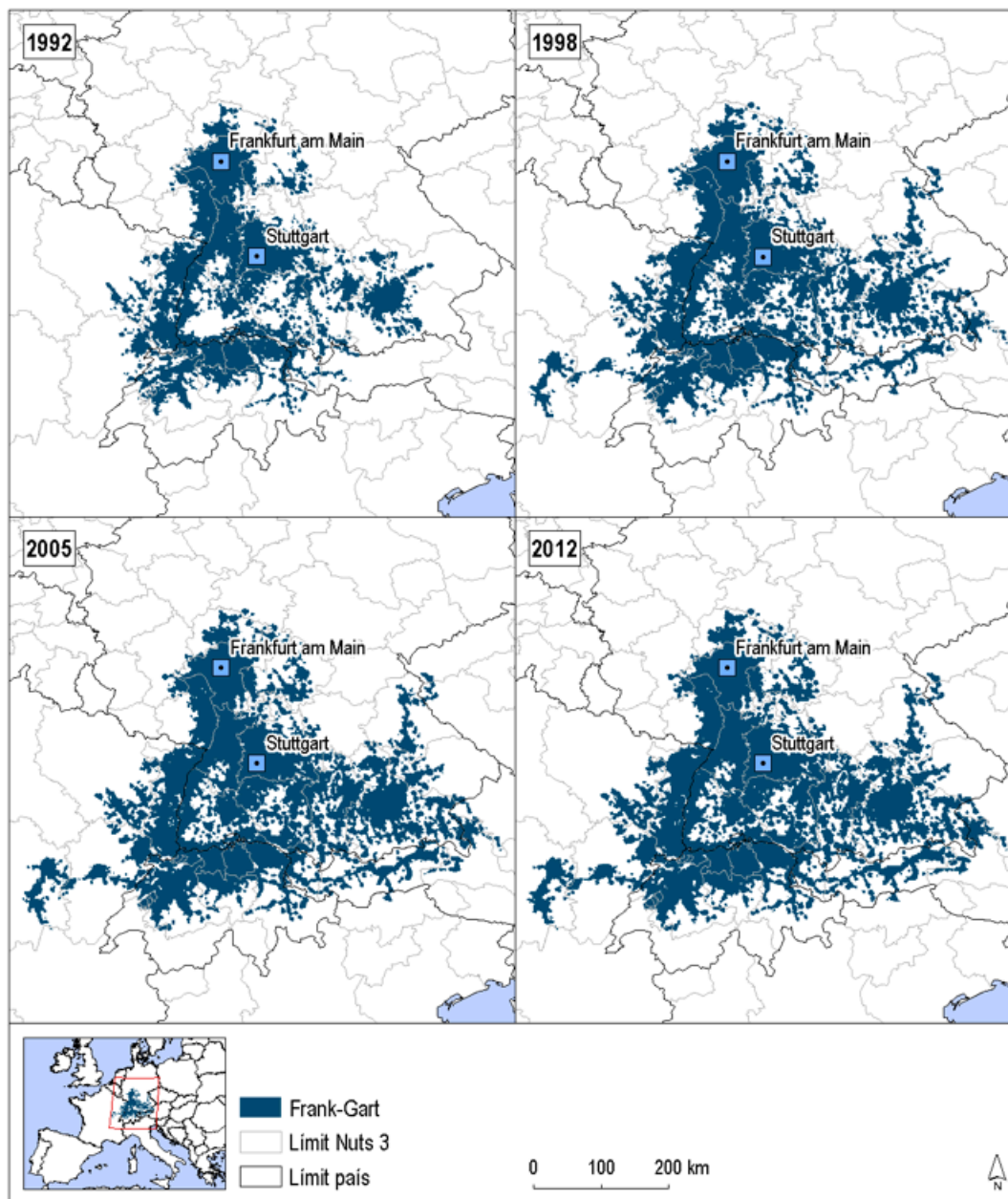
Indústries creatives (2009): Megaregió Berlin



Tipus	% sobre megaregió	% sobre el total del tipus
Moda	1,1	0,3
Edició	6,9	1,9
Cinema, vídeo i música	14,7	3,1
Radio i televisió	1,3	1,2
Software, videojocs i edició electrònica	20,4	1,8
Comerç	6,8	1,4
Arquitectura i enginyeria	31,6	2,0
R i D creatiu	3,9	2,2
Publicitat	6,6	1,0
Disseny i fotografia	2,0	1,0
Patrimoni	1,4	3,0
Escriptors, arts escèn. i visual, i artesans	3,5	1,0
Total	100,0	1,7

Indicadors de benestar (2013): Megaregió Berlin

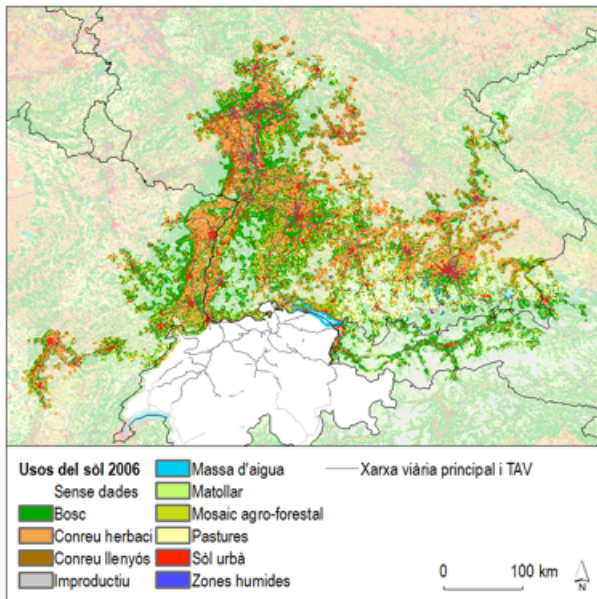




Indicadors seleccionats (2012): Megaregió Frank-Gart

Indicadors	Unitats	Resultats 2012	Posició 2012	Variació % 1995-2012
Superfície	Km ²	103.971	4	36,1
Població	Milers hab.	28.623	5	34,0
PIB	Euros en PPA / hab.	31.039	3	66,1
Ocupació	Ocupats / 1.000 hab.	493	2	11,6
Formació bruta del capital fix	Euros / hab.	5.939	2	16,1
Patents EPO	Patents / milió hab.	262	2	77,7
Personal en R+D	Personal en ETC / milió hab.	7.104	2	30,0
Consum d'energia primària	TEP / hab.	3,66	3	-4,9
Emissions de GEH	Tn de CO ₂ equivalent/hab.	11,12	4	-15,8

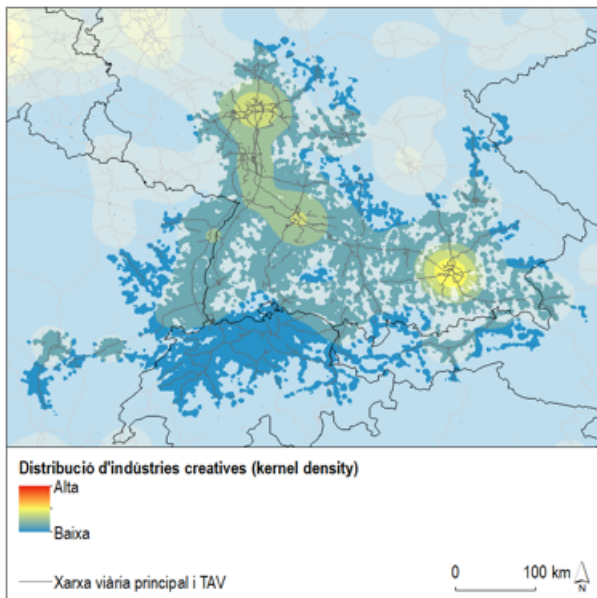
Distribució dels usos del sòl (2006): Megaregió Frank-Gart



Usos del sòl*	1990	2000	2006
Bosc	31,5	31,3	31,1
Conreu herbaci	27,2	26,7	26,5
Conreu llenyós	2,5	2,5	2,5
Improductiu	1,2	1,2	1,2
Massa d'aigua	1,3	1,3	1,3
Matollar	1,7	1,9	2,1
Mosaic agroforestal	11,5	11,4	11,2
Pastures	13,2	13,3	13,1
Sòl urbà	9,6	10,1	10,6
Zones humides	0,3	0,3	0,3
Total (%)	100	100	100
Connectivitat ecològica*	7,3	7,3	7,2
Xarxa de ciutats**	Policèntric		

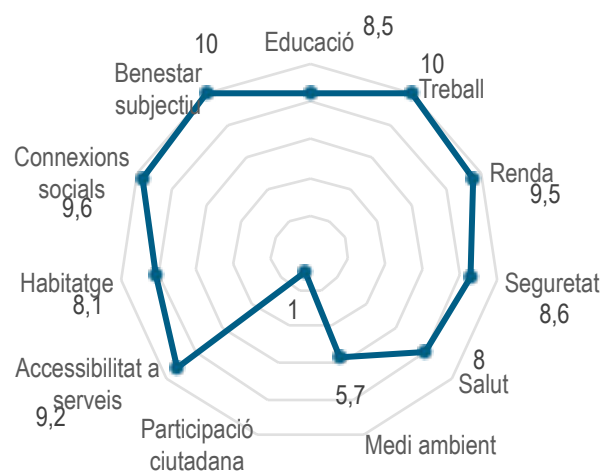
* Calculat tenint en compte àmbit megaregional del 2012 i usos de l'any corresponent.
 ** Calculada amb xarxa viària de 2005

Indústries creatives (2009): Megaregió Frank-Gart

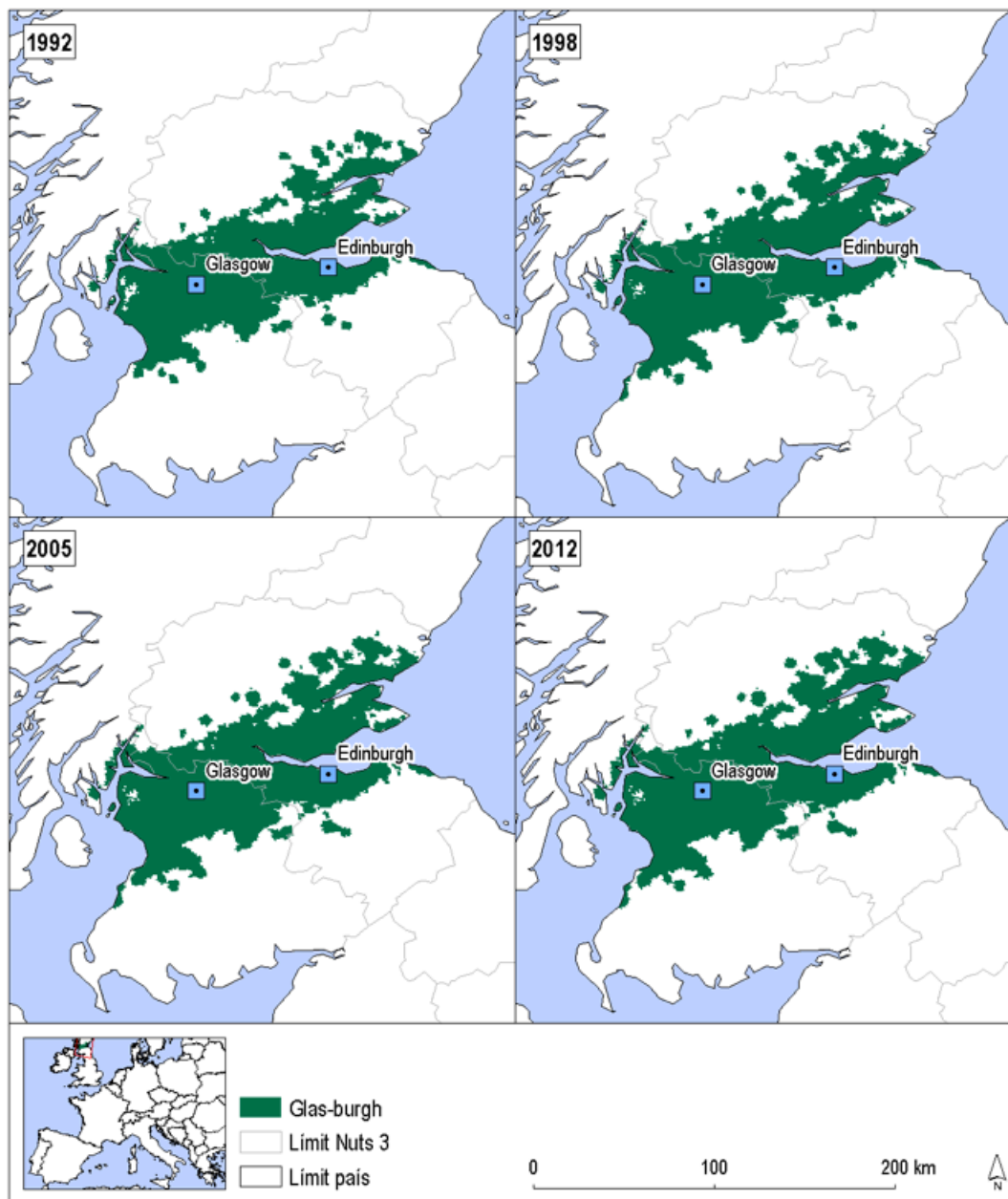


Tipus	% sobre megaregió	% sobre el total del tipus
Moda	3,0	4,3
Edició	7,0	10,3
Cinema, vídeo i música	6,7	7,7
Ràdio i televisió	0,7	3,9
Software, videojocs i edició electrònica	24,8	12,3
Comerç	12,1	13,6
Arquitectura i enginyeria	29,1	10,3
R i D creatiu	1,8	5,6
Publicitat	10,0	8,3
Disseny i fotografia	2,6	7,2
Patrimoni	0,6	6,7
Escriptors, arts escèn. i visual, i artesans	1,8	2,7
Total	100,0	9,3

Indicadors de benestar (2013): Megaregió Frank-Gart



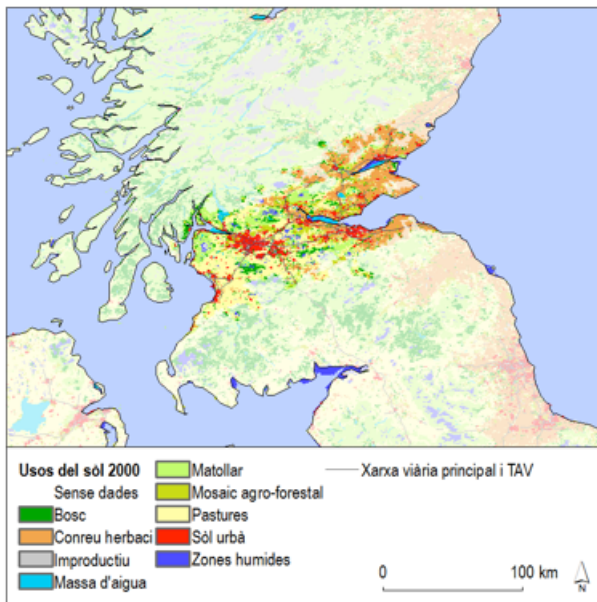
Creixement urbà (1992-2012): Megaregió Glas-Burgh



Indicadors seleccionats (2012): Megaregió Glas-Burgh

Indicadors	Unitats	Resultats 2012	Posició 2012	Variació % 1995-2012
Superfície	Km ²	9.973	11	2,7
Població	Milers hab.	4.726	10	9,7
PIB	Euros en PPA / hab.	26.722	6	58,6
Ocupació	Ocupats / 1.000 hab.	462	5	-0,8
Formació bruta del capital fix	Euros / hab.	4.041	9	65,5
Patents EPO	Patents / milió hab.	73	8	11,7
Personal en R+D	Personal en ETC / milió hab.	5.639	6	18,2
Consum d'energia primària	TEP / hab.	3,08	7	-15,1
Emissions de GEH	Tn de CO ₂ equivalent/hab.	9,66	6	-24,7

Distribució dels usos del sòl (2006): Megaregió Glas-Burgh

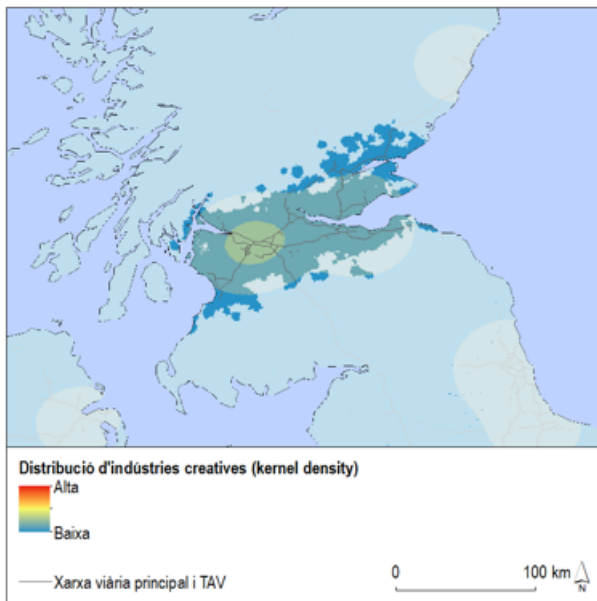


Usos del sòl*	1990	2000	2006
Bosc	N.D	7,6	N.D
Conreu herbaci	N.D	24,2	N.D
Conreu llenyós	N.D	0	N.D
Improductiu	N.D	3,3	N.D
Massa d'aigua	N.D	1,1	N.D
Matollar	N.D	11,8	N.D
Mosaic agroforestal	N.D	8,1	N.D
Pastures	N.D	32,2	N.D
Sòl urbà	N.D	10	N.D
Zones humides	N.D	1,7	N.D
Total (%)	N.D	100	N.D
Connectivitat ecològica*	N.D	N.D	N.D
Xarxa de ciutats**	Policèntrica		

* Calculat tenint en compte àmbit megaregional del 2012 i úsos de l'any corresponent.

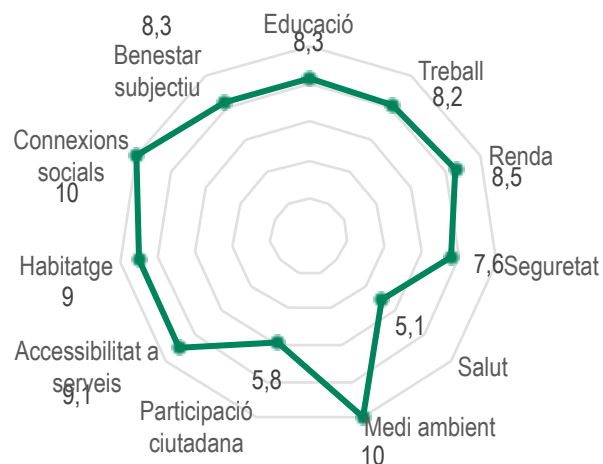
**Calculada amb xarxa viària de 2005

Indústries creatives (2009): Megaregió Glas-Burgh

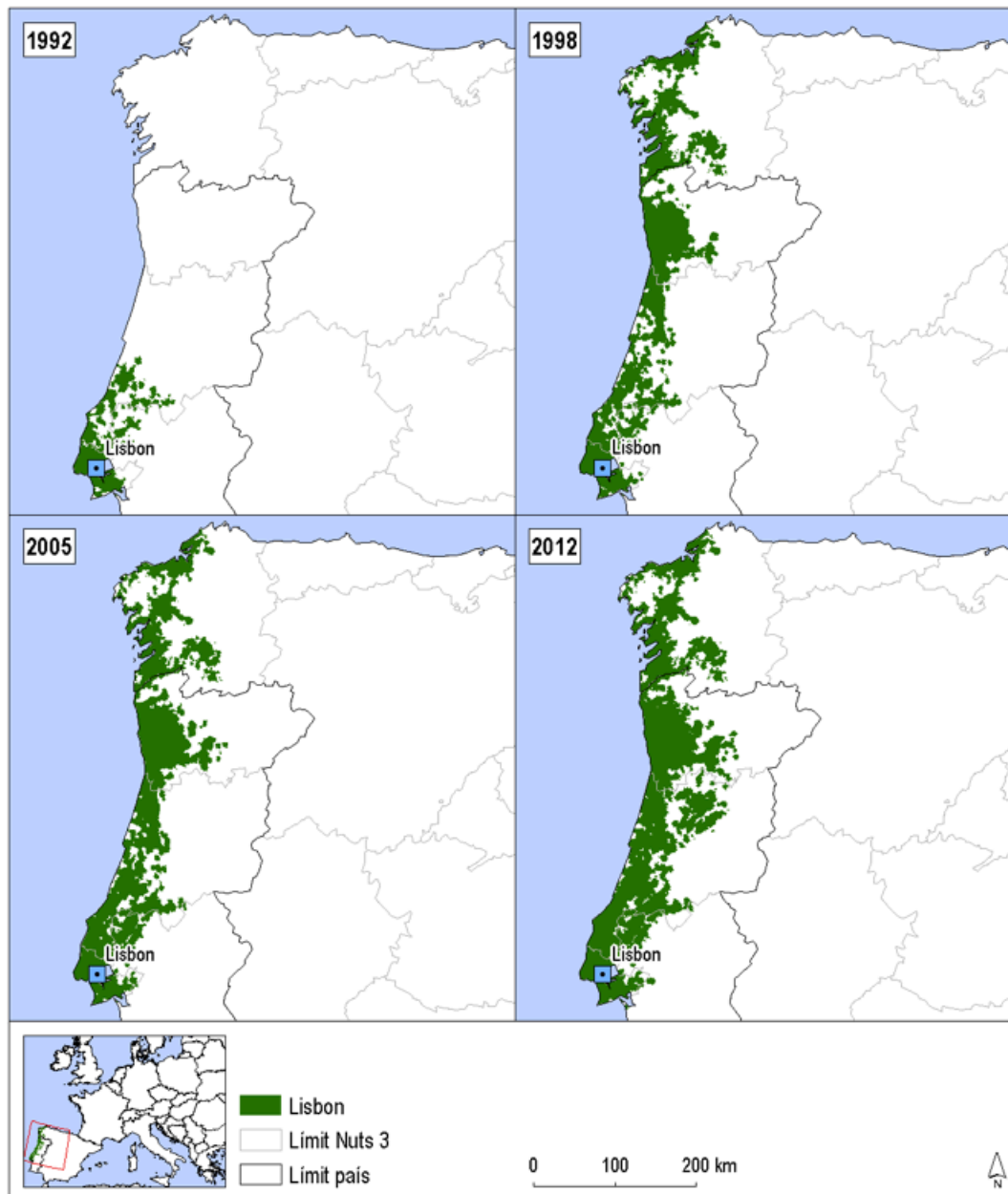


Tipus	% sobre megaregió	% sobre el total del tipus
Moda	2,6	0,4
Edició	6,3	0,9
Cinema, vídeo i música	6,5	0,8
Radio i televisió	4,0	2,1
Software, videojocs i edició electrònica	14,4	0,7
Comerç	5,4	0,6
Arquitectura i enginyeria	29,1	1,0
R i D creatiu	7,4	2,3
Publicitat	7,3	0,6
Disseny i fotografia	3,2	0,9
Patrimoni	1,9	2,4
Escriptors, arts escèn. i visual, i artesans	11,8	1,8
Total	100	0,9

Indicadors de benestar (2013): Megaregió Glas-Burgh



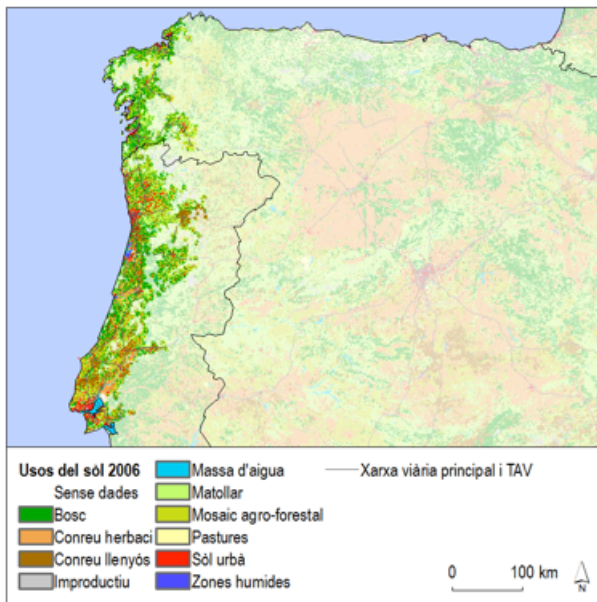
Creixement urbà (1992-2012): Megaregió Lisbon



Indicadors seleccionats (2012): Megaregió Lisbon

Indicadors	Unitats	Resultats 2012	Posició 2012	Variació % 1995-2012
Superfície	Km ²	32.247	9	58,9
Població	Milers hab.	9.019	9	24,4
PIB	Euros en PPA / hab.	20.585	11	73,7
Ocupació	Ocupats / 1.000 hab.	429	8	1,1
Formació bruta del capital fix	Euros / hab.	2.984	11	36,9
Patents EPO	Patents / milió hab.	25	12	586,0
Personal en R+D	Personal en ETC / milió hab.	5.134	9	207,0
Consum d'energia primària	TEP / hab.	2,13	12	6,8
Emissions de GEH	Tn de CO ₂ equivalent/hab.	6,99	12	-7,7

Distribució dels usos del sòl (2006): Megaregió Lisbon

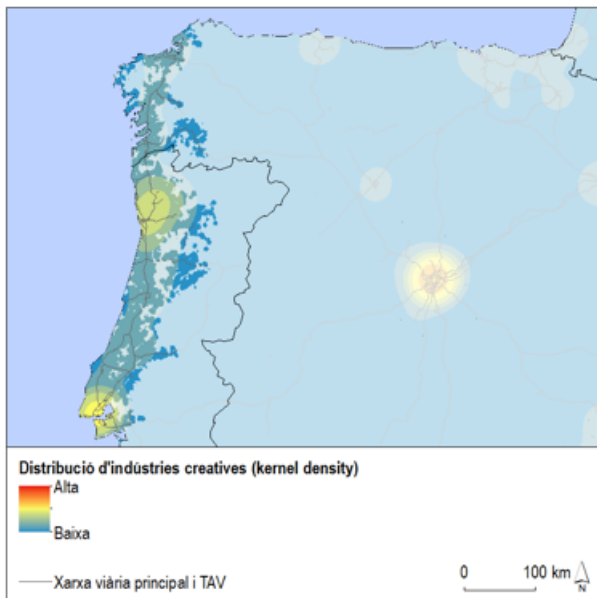


Usos del sòl*	1990	2000	2006
Bosc	33,4	31,5	28,6
Conreu herbaci	5,3	5,5	5,3
Conreu llenyós	6,5	6,8	6,5
Improductiu	1,0	1,3	1,3
Massa d'aigua	1,0	1,0	1,0
Matollar	13,7	14,6	17,2
Mosaic agroforestal	33,6	32,3	31,4
Pastures	0,4	0,2	0,2
Sòl urbà	4,8	6,4	8,0
Zones humides	0,5	0,5	0,5
Total (%)	100	100	100
Connectivitat ecològica*	8,3	8,1	7,8
Xarxa de ciutats**	Policèntrica		

* Calculat tenint en compte àmbit megaregional del 2012 i usos de l'any corresponent.

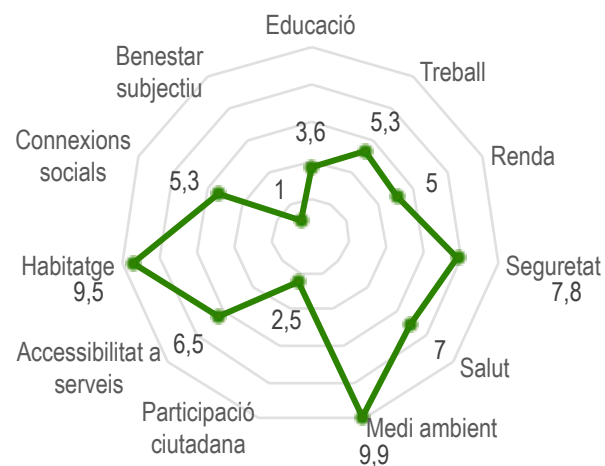
** Calculada amb xarxa viària de 2005

Indústries creatives (2009): Megaregió Lisbon

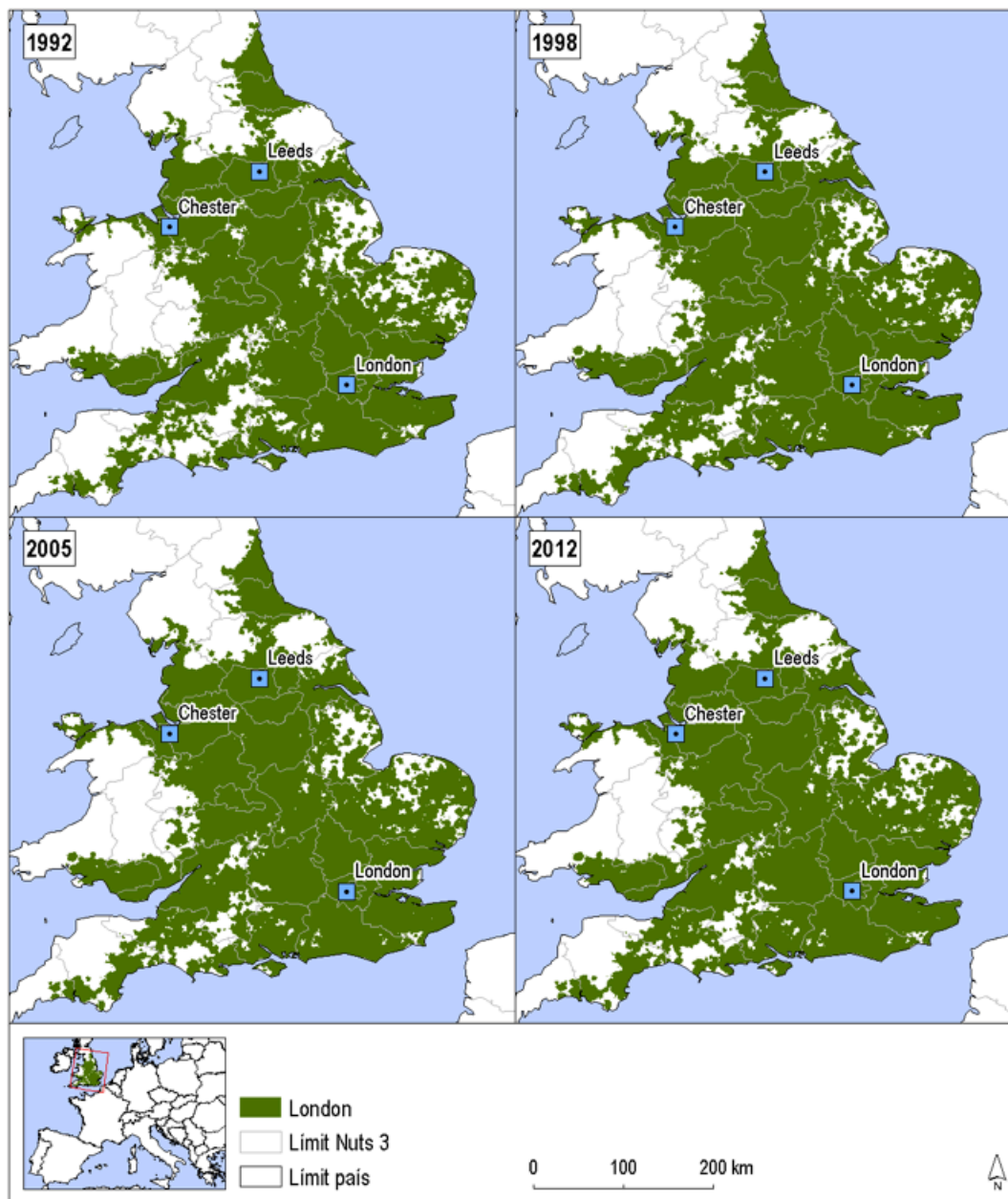


Tipus	% sobre megaregió	% sobre el total del tipus
Moda	27,6	22,0
Edició	4,5	3,7
Cinema, vídeo i música	4,4	2,8
Radio i televisió	0,6	1,8
Software, videojocs i edició electrònica	9,9	2,7
Comerç	9,9	6,2
Arquitectura i enginyeria	26,3	5,2
R i D creatiu	1,0	1,7
Publicitat	8,7	4,0
Disseny i fotografia	3,4	5,2
Patrimoni	0,3	2,0
Escriptors, arts escèn. i visual, i artesans	3,4	2,8
Total	100,0	5,1

Indicadors de benestar (2013): Megaregió Lisbon



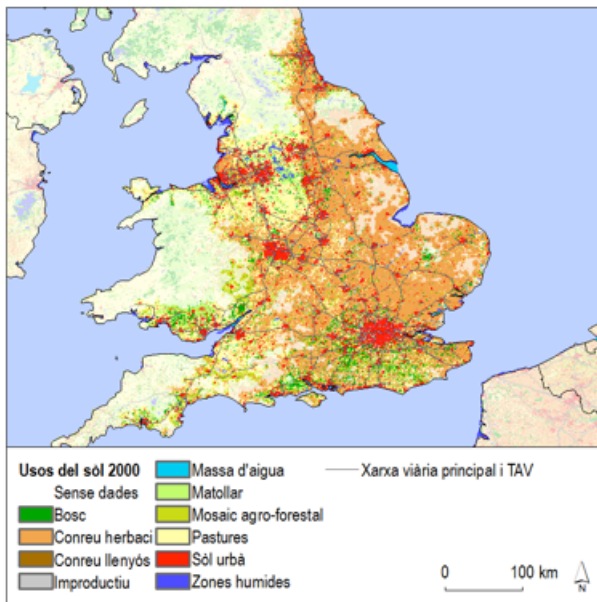
Creixement urbà (1992-2012): Megaregió London



Indicadors seleccionats (2012): Megaregió London

Indicadors	Unitats	Resultats 2012	Posició 2012	Variació % 1995-2012
Superfície	Km ²	100.307	5	1,2
Població	Milers hab.	50.150	2	15,2
PIB	Euros en PPA / hab.	26.722	6	58,6
Ocupació	Ocupats / 1.000 hab.	462	4	-0,8
Formació bruta del capital fix	Euros / hab.	4.041	9	65,5
Patents EPO	Patents / milió hab.	73	8	11,7
Personal en R+D	Personal en ETC / milió hab.	5.639	6	18,2
Consum d'energia primària	TEP / hab.	3,08	7	-15,1
Emissions de GEH	Tn de CO ₂ equivalent/hab.	9,66	6	-24,7

Distribució dels usos del sòl (2006): Megaregió London

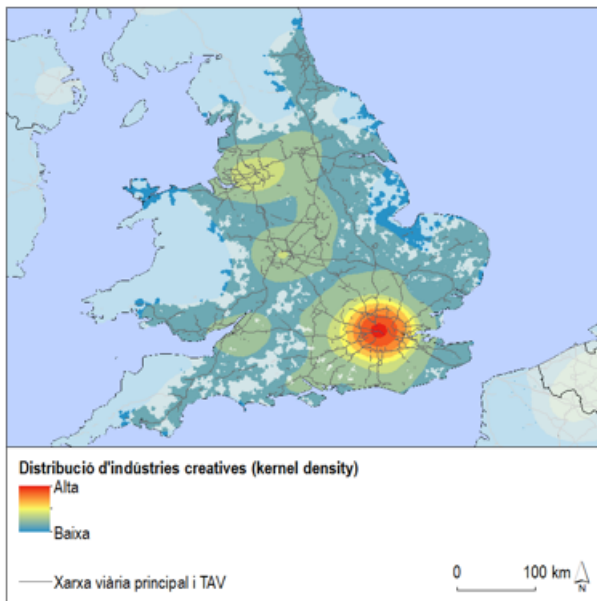


Usos del sòl*	1990	2000	2006
Bosc	N.D.	5,9	N.D.
Conreu herbaci	N.D.	44	N.D.
Conreu llenyós	N.D.	0,2	N.D.
Improductiu	N.D.	2,8	N.D.
Massa d'aigua	N.D.	0,5	N.D.
Matollar	N.D.	2,7	N.D.
Mosaic agroforestal	N.D.	7,4	N.D.
Pastures	N.D.	23,5	N.D.
Sòl urbà	N.D.	12,3	N.D.
Zones humides	N.D.	0,8	N.D.
Total (%)	N.D.	100	N.D.
Connectivitat ecològica*	N.D.	N.D.	N.D.
Xarxa de ciutats**	Policèntrica		

* Calculat tenint en compte àmbit megaregional del 2012 i usos de l'any corresponent.

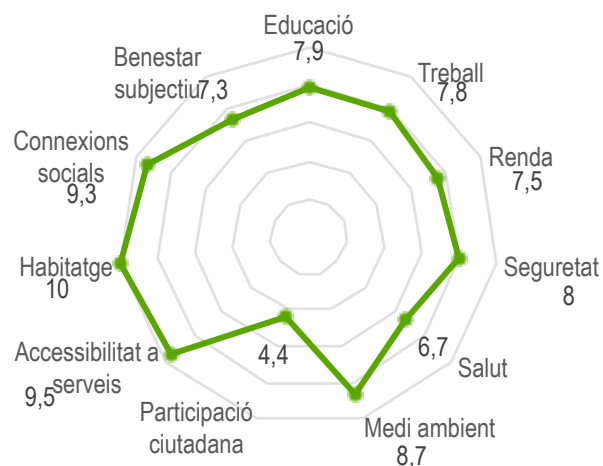
** Calculada amb xarxa viària de 2005

Indústries creatives (2009): Megaregió London

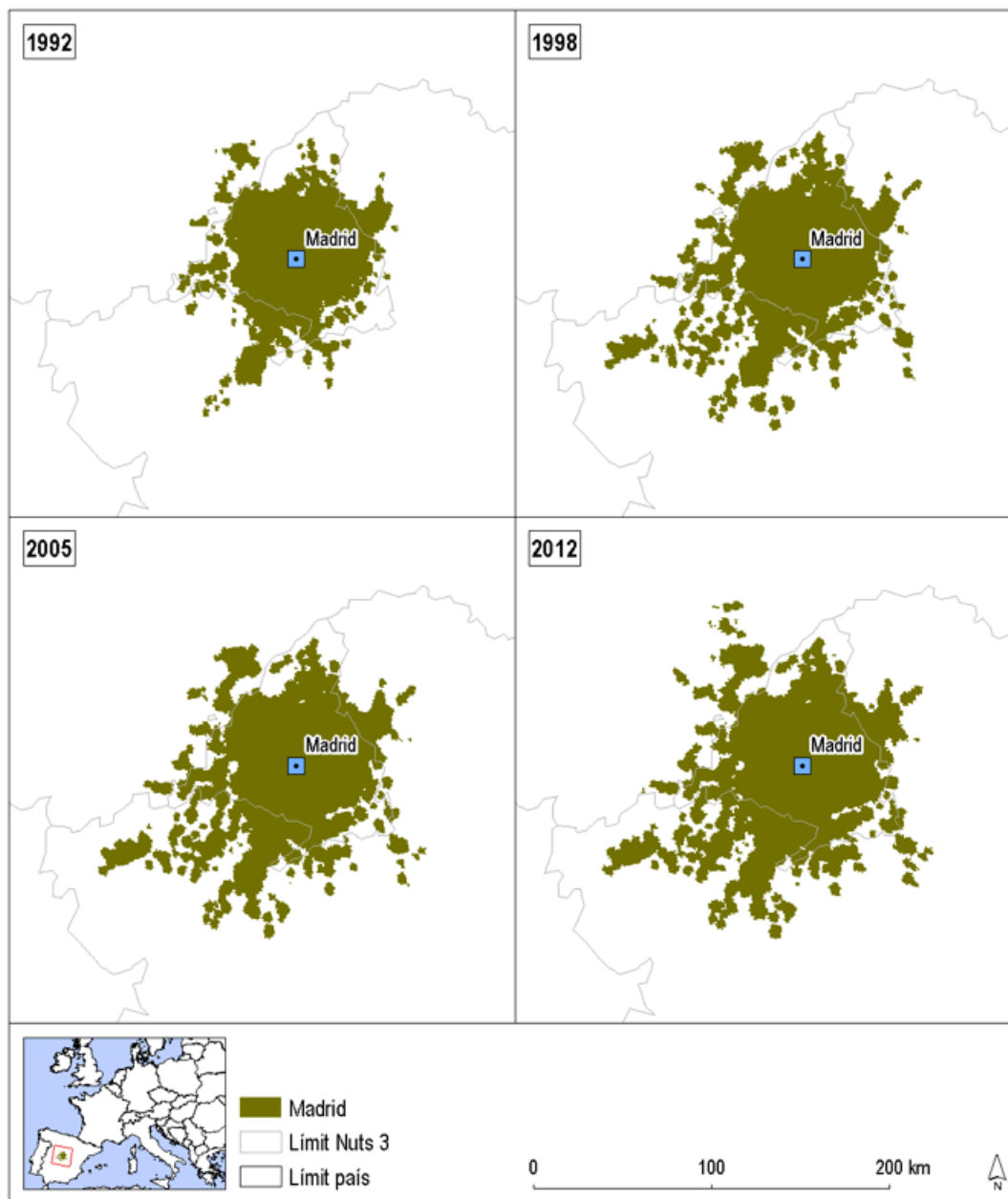


Tipus	% sobre megaregió	% sobre el total del tipus
Moda	2,9	9,7
Edició	7,1	24,8
Cinema, vídeo i música	8,9	24,5
Radio i televisió	4,9	60,0
Software, videojocs i edició electrònica	14,9	17,3
Comerç	6,4	17,1
Arquitectura i enginyeria	20,4	17,0
R i D creatiu	5,7	42,2
Publicitat	10,0	19,5
Disseny i fotografia	4,2	27,7
Patrimoni	1,4	39,9
Escriptors, arts escèn. i visual, i artesans	13,1	46,8
Total	100,0	21,8

Indicadors de benestar (2013): Megaregió London



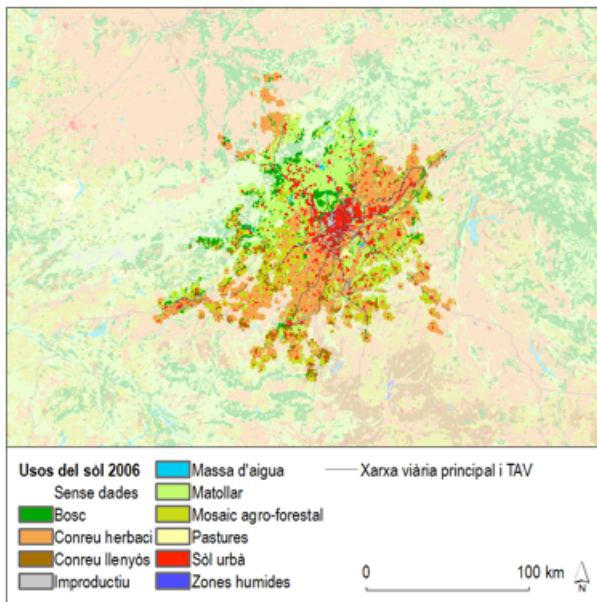
Creixement urbà (1992-2012): Megaregió Madrid



Indicadors seleccionats (2012): Megaregió Madrid

Indicadors	Unitats	Resultats 2012	Posició 2012	Variació % 1995-2012
Superfície	Km ²	12.970	10	38,5
Població	Milers hab.	4.716	11	43,2
PIB	Euros en PPA / hab.	24.059	10	79,8
Ocupació	Ocupats / 1.000 hab.	379	12	8,9
Formació bruta del capital fix	Euros / hab.	4.494	8	80,2
Patents EPO	Patents / milió hab.	37	11	272,4
Personal en R+D	Personal en ETC / milió hab.	4.465	10	119,9
Consum d'energia primària	TEP / hab.	2,59	11	8,4
Emissions de GEH	Tn de CO ₂ equivalent/hab.	7,58	11	-9,4

Distribució dels usos del sòl (2006): Megaregió Madrid

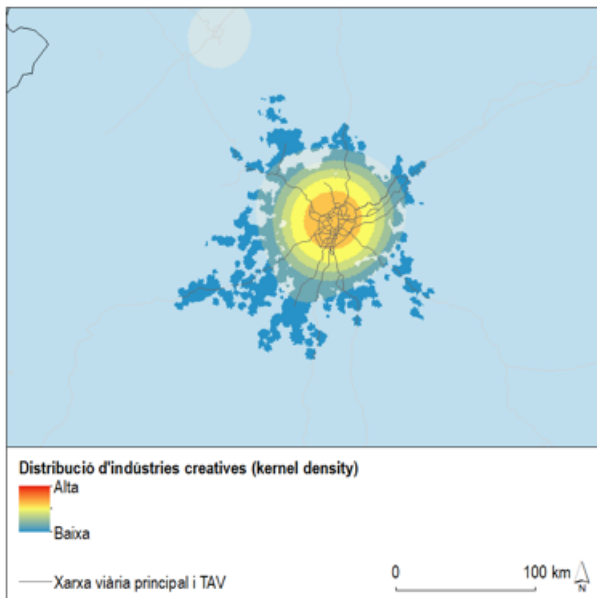


Usos del sòl*	1990	2000	2006
Bosc	6,5	6,5	6,5
Conreu herbaci	39,1	36,7	35,3
Conreu llenyós	4,6	4,5	4,4
Improductiu	1,1	1,8	2,4
Massa d'aigua	0,6	0,6	0,6
Matollar	26,6	26,3	25,7
Mosaic agroforestal	15,4	15,3	15
Pastures	0,7	0,7	0,9
Sòl urbà	5,4	7,5	9,1
Zones humides	0,0	0,0	0,0
Total (%)	100,0	100,0	100,0
Connectivitat ecològica*	6,5	6,2	6,0
Xarxa de ciutats**	Reticular		

* Calculat tenint en compte àmbit megaregional del 2012 i usos de l'any corresponent.

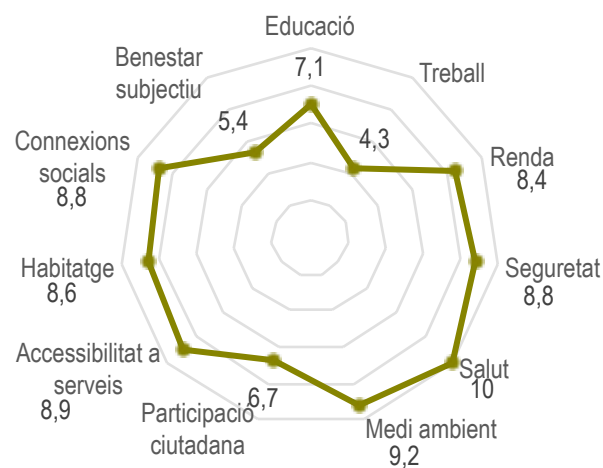
** Calculada amb xarxa viària de 2005

Indústries creatives (2009): Megaregió Madrid

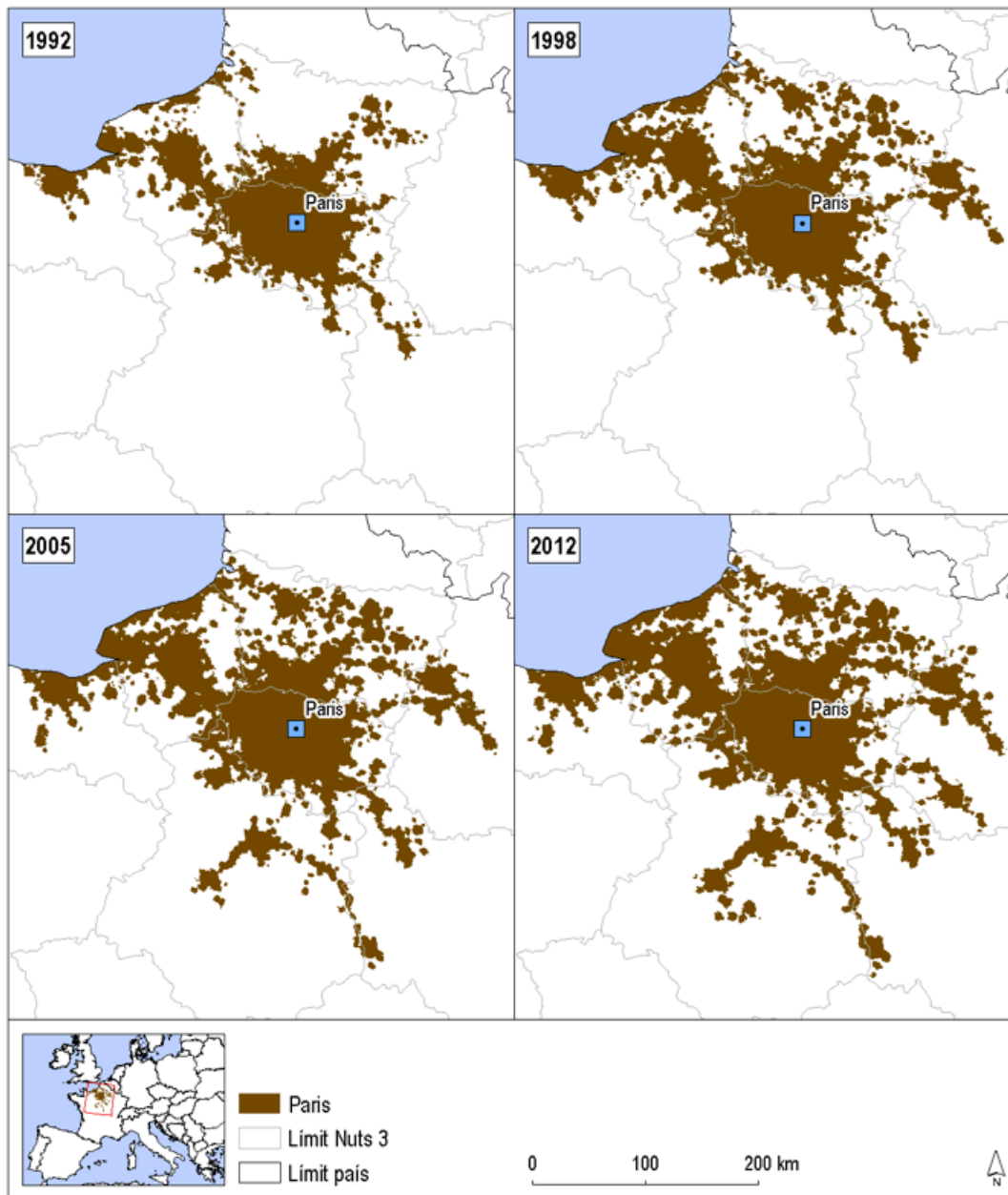


Tipus	% sobre megaregió	% sobre el total del tipus
Moda	5,8	3,0
Edició	9,4	5,0
Cinema, vídeo i música	9,8	4,1
Radio i televisió	2,0	3,9
Software, videojocs i edició electrònica	6,0	1,1
Comerç	0,5	0,2
Arquitectura i enginyeria	28,6	3,6
R i D creatiu	2,0	2,2
Publicitat	23,1	6,9
Disseny i fotografia	5,1	5,1
Patrimoni	0,5	2,2
Escriptors, arts escèn. i visual, i artesans	7,1	3,9
Total	100,0	3,3

Indicadors de benestar: Megaregió Madrid



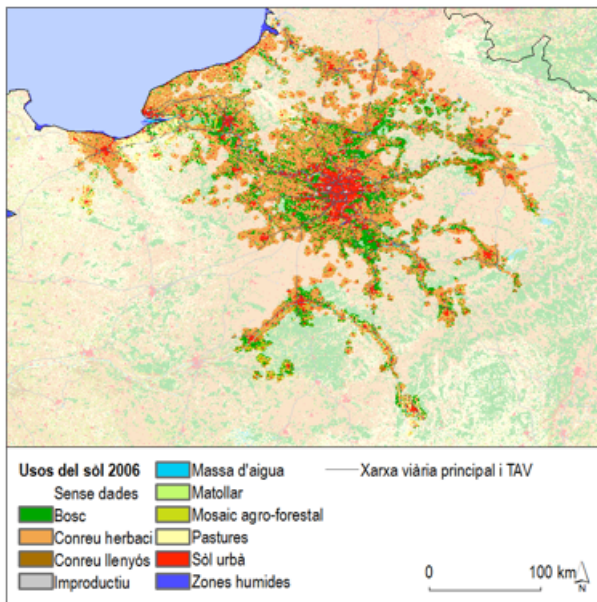
Creixement urbà (1992-2012): Megaregió Paris



Indicadors seleccionats (2012): Megaregió Paris

Indicadors	Unitats	Resultats 2012	Posició 2012	Variació % 1995-2012
Superfície	Km ²	39.331	8	49,2
Població	Milers hab.	10.286	8	28,7
PIB	Euros en PPA / hab.	27.727	4	63,5
Ocupació	Ocupats / 1.000 hab.	411	10	7,6
Formació bruta del capital fix	Euros / hab.	5.607	4	49,2
Patents EPO	Patents / milió hab.	132	5	52,4
Personal en R+D	Personal en ETC / milió hab.	6.331	4	18,2
Consum d'energia primària	TEP / hab.	3,77	2	-1,0
Emissions de GEH	Tn de CO ₂ equivalent/hab.	7,74	9	-18,5

Distribució dels usos del sòl (2006): Megaregió París

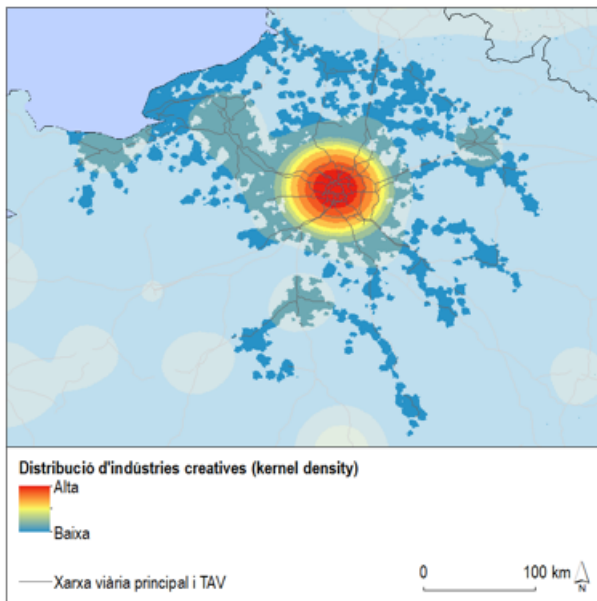


Usos del sòl*	1990	2000	2006
Bosc	18,6	18,6	18,4
Conreu herbaci	51,9	51,7	51,2
Conreu llenyós	1,1	1,1	0,9
Improductiu	1,3	1,3	1,4
Massa d'aigua	1,1	1,1	1,1
Matollar	0,6	0,6	0,7
Mosaic agroforestal	4,5	4,4	4,6
Pastures	9,0	8,9	8,5
Sòl urbà	11,8	12,3	12,7
Zones humides	0,3	0,3	0,3
Total (%)	100	100	100
Connectivitat ecològica*	6,3	6,3	6,2
Xarxa de ciutats**	Monocèntrica		

* Calculada tenint en compte àmbit megaregional del 2012 i usos de l'any corresponent.

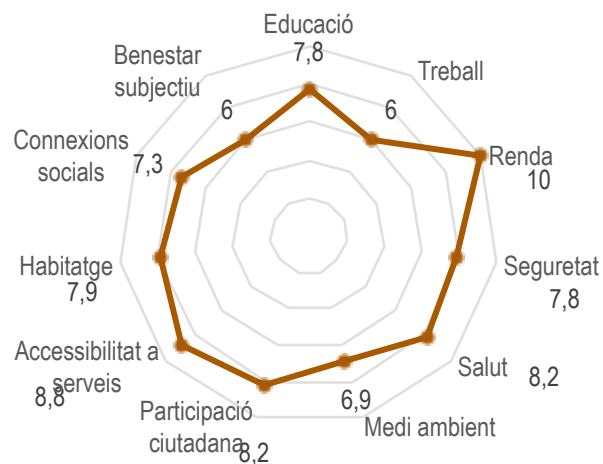
** Calculada amb xarxa viària de 2005

Indústries creatives (2009): Megaregió París

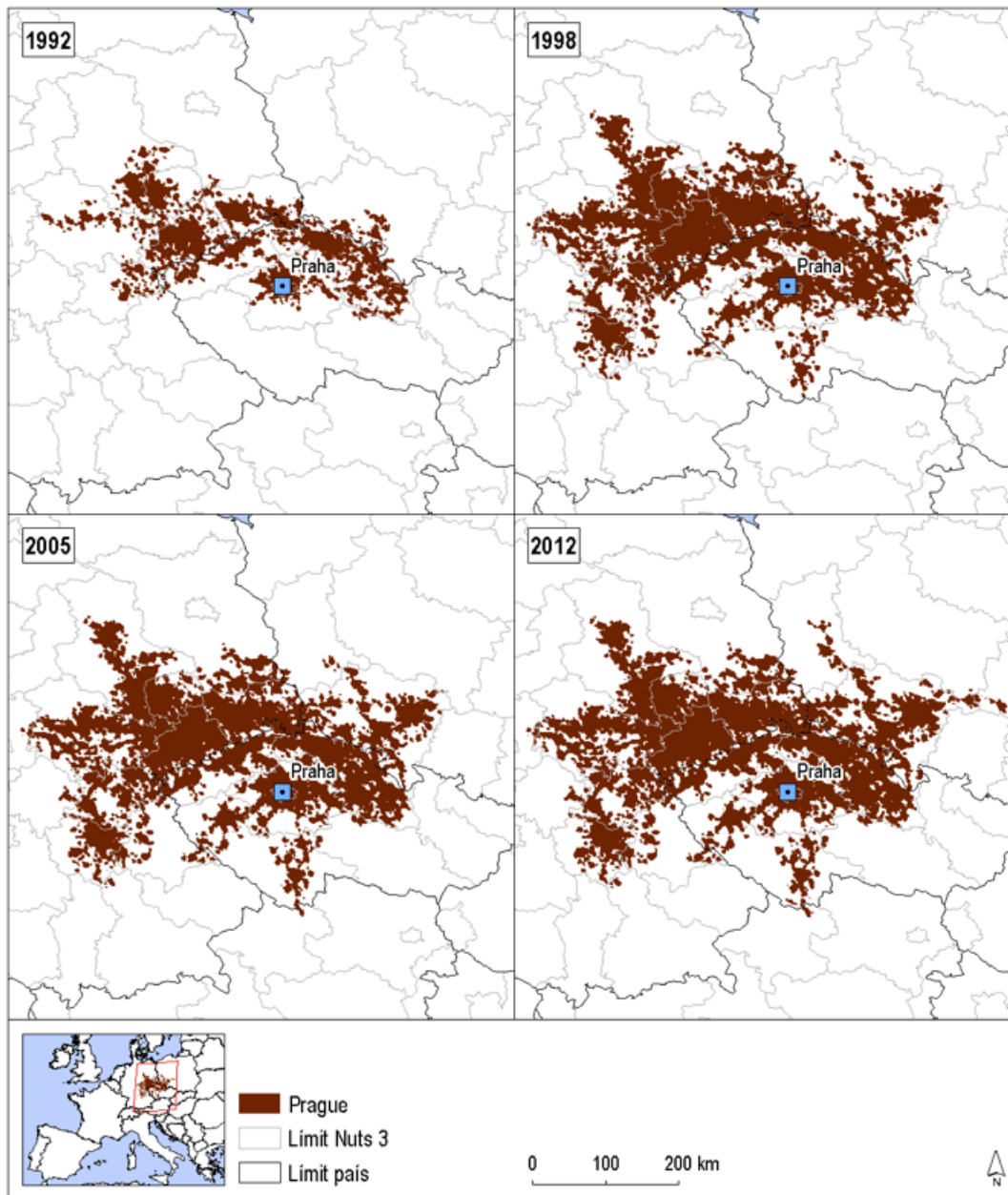


Tipus	% sobre megaregió	% sobre el total del tipus
Moda	4,2	7,4
Edició	7,2	13,0
Cinema, vídeo i música	16,2	23,2
Radio i televisió	0,5	3,1
Software, videojocs i edició electrònica	23,8	14,5
Comerç	7,7	10,7
Arquitectura i enginyeria	20,5	8,9
R i D creatiu	1,2	4,6
Publicitat	10,3	10,5
Disseny i fotografia	3,1	10,8
Patrimoni	0,1	1,9
Escriptors, arts escèn. i visual, i artesans	5,2	9,6
Total	100,0	11,4

Indicadors de benestar (2013): Megaregió París



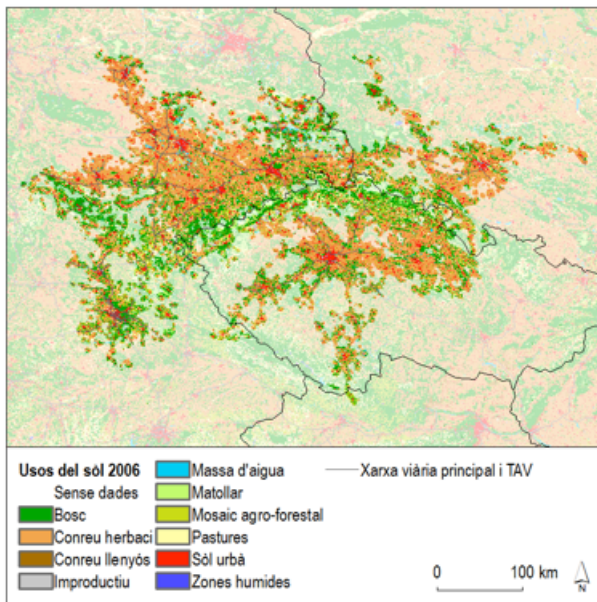
Creixement urbà (1992-2012): Megaregió Prague



Indicadors seleccionats (2012): Megaregió Prague

Indicadors	Unitats	Resultats 2012	Posició 2012	Variació % 1995-2012
Superfície	Km ²	79.772	7	62,4
Població	Milers hab.	20.435	6	39,0
PIB	Euros en PPA / hab.	27.159	7	69,7
Ocupació	Ocupats / 1.000 hab.	490	11	7,5
Formació bruta del capital fix	Euros / hab.	4.823	5	22,4
Patents EPO	Patents / milió hab.	191	6	76,8
Personal en R+D	Personal en ETC / milió hab.	6.281	8	39,3
Consum d'energia primària	TEP / hab.	3,54	5	-6,2
Emissions de GEH	Tn de CO ₂ equivalent/hab.	11,81	9	-15,1

Distribució dels usos del sòl (2006): Megaregió Prague

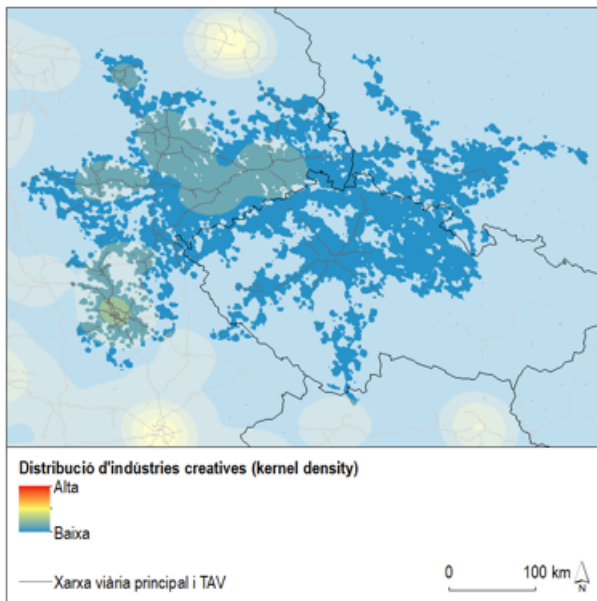


Usos del sòl*	1990	2000	2006
Bosc	24,2	24,4	24,7
Conreu herbaci	48,7	46,5	45,1
Conreu llenyós	0,4	0,3	0,3
Improductiu	1,8	1,7	1,5
Massa d'aigua	0,6	0,7	0,9
Matollar	1,6	1,6	1,5
Mosaic agroforestal	9,2	9,3	9
Pastures	5,0	6,6	7,3
Sòl urbà	8,4	8,9	9,6
Zones humides	0,0	0,0	0,0
Total (%)	100	100	100
Connectivitat ecològica*	6,9	6,9	6,8
Xarxa de ciutats**	Policèntrica		

* Calculat tenint en compte àmbit megaregional del 2012 i usos de l'any corresponent.

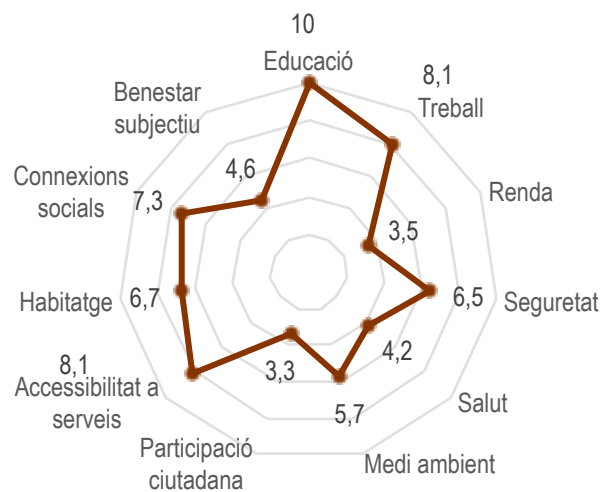
** Calculada amb xarxa viària de 2005

Indústries creatives (2009): Megaregió Prague

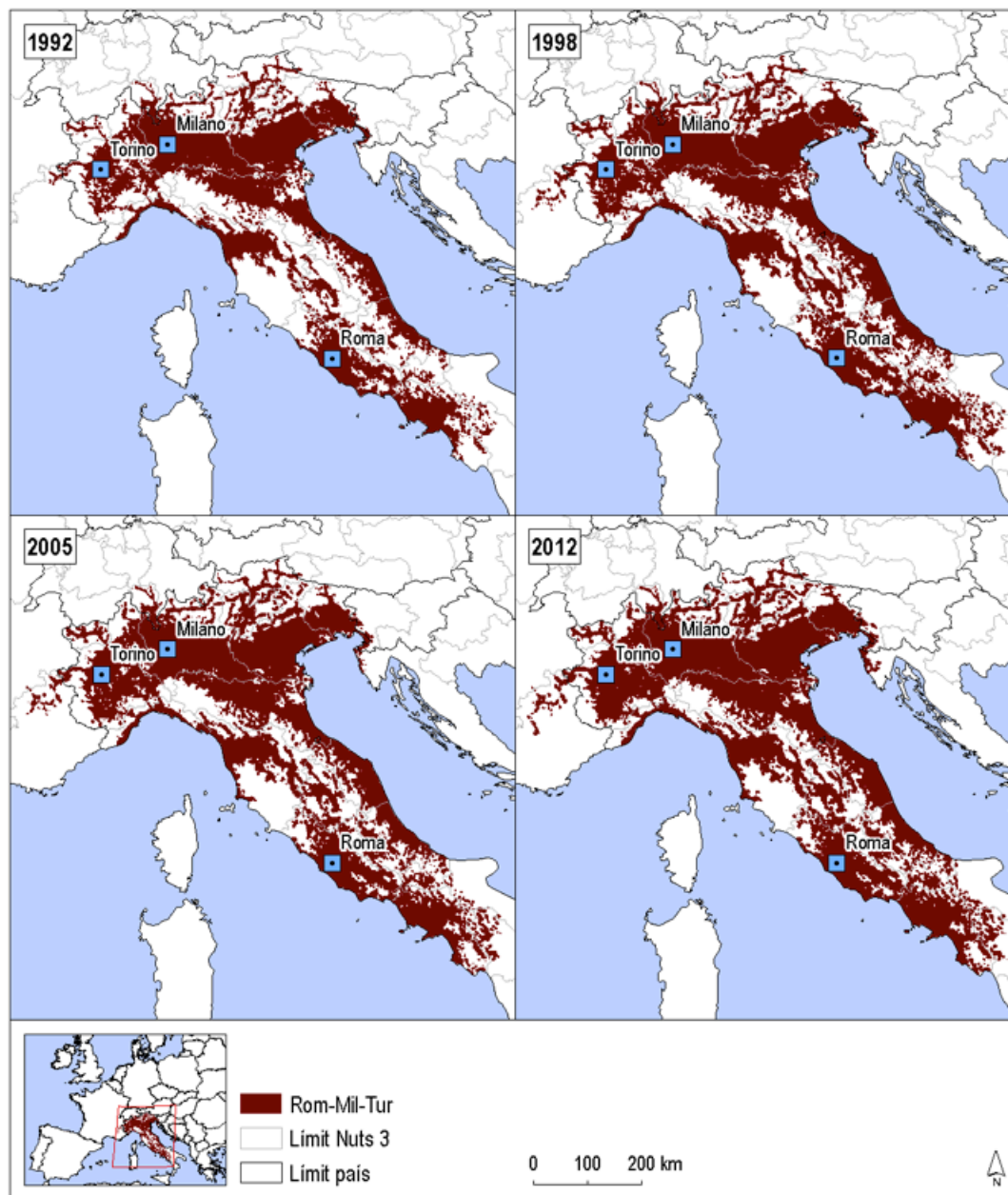


Tipus	% sobre megaregió	% sobre el total del tipus
Moda	3,0	1,0
Edició	5,1	1,7
Cinema, vídeo i música	2,9	0,8
Radio i televisió	1,1	1,3
Software, videojocs i edició electrònica	19,8	2,2
Comerç	11,4	2,9
Arquitectura i enginyeria	42,5	3,4
R i D creatiu	2,6	1,8
Publicitat	7,2	1,3
Disseny i fotografia	1,8	1,1
Patrimoni	0,7	2,0
Escriptors, arts escèn. i visual, i artesans	1,7	0,6
Total	100,0	2,1

Indicadors de benestar (2013): Megaregió Prague



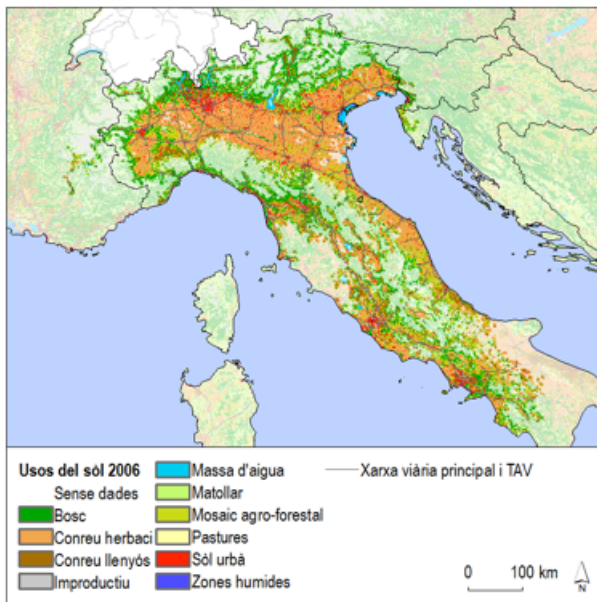
Creixement urbà (1992-2012): Megaregió Rom-Mil-Tur



Indicadors seleccionats (2012): Megaregió Rom-Mil-Tur

Indicadors	Unitats	Resultats 2012	Posició 2012	Variació % 1995-2012
Superfície	Km ²	140.647	3	103,5
Població	Milers hab.	43.910	3	13,8
PIB	Euros en PPA / hab.	26.217	8	47,7
Ocupació	Ocupats / 1.000 hab.	414	9	7,7
Formació bruta del capital fix	Euros / hab.	4.639	7	60,7
Patents EPO	Patents / milió hab.	76	7	74,1
Personal en R+D	Personal en ETC / milió hab.	3.959	11	57,9
Consum d'energia primària	TEP / hab.	2,62	10	-2,2
Emissions de GEH	Tn de CO ₂ equivalent/hab.	7,89	8	-16,3

Distribució dels usos del sòl (2006): Megaregió Rom-Mil-Tur

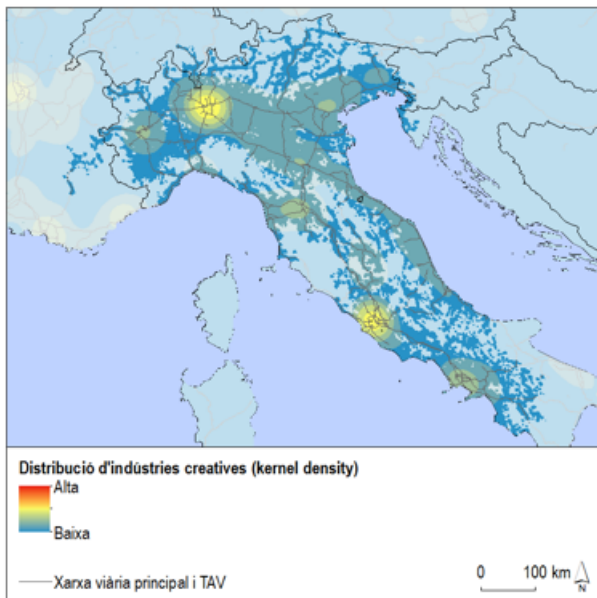


Usos del sòl*	1990	2000	2006
Bosc	22,4	22,6	22,4
Conreu herbaci	35,8	35,5	36,0
Conreu llenyós	5,0	5,0	5,0
Improductiu	1,6	1,6	1,6
Massa d'aigua	1,2	1,2	1,2
Matollar	5,2	5,0	5,2
Mosaic agroforestal	20,1	19,9	19,2
Pastures	1,6	1,6	1,6
Sòl urbà	7,0	7,4	7,8
Zones humides	0,1	0,1	0,1
Total (%)	100	100	100
Connectivitat ecològica*	6,5	6,5	6,4
Xarxa de ciutats**	Monocèntrica		

* Calculat tenint en compte àmbit megaregional del 2012 i usos de l'any corresponent.

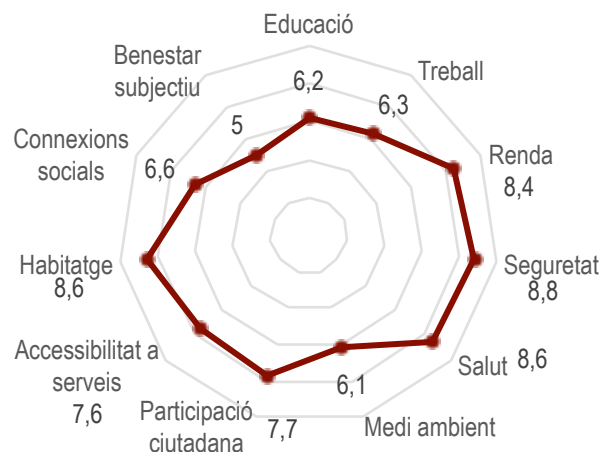
** Calculada amb xarxa viària de 2005

Indústries creatives (2009): Megaregió Rom-Mil-Tur

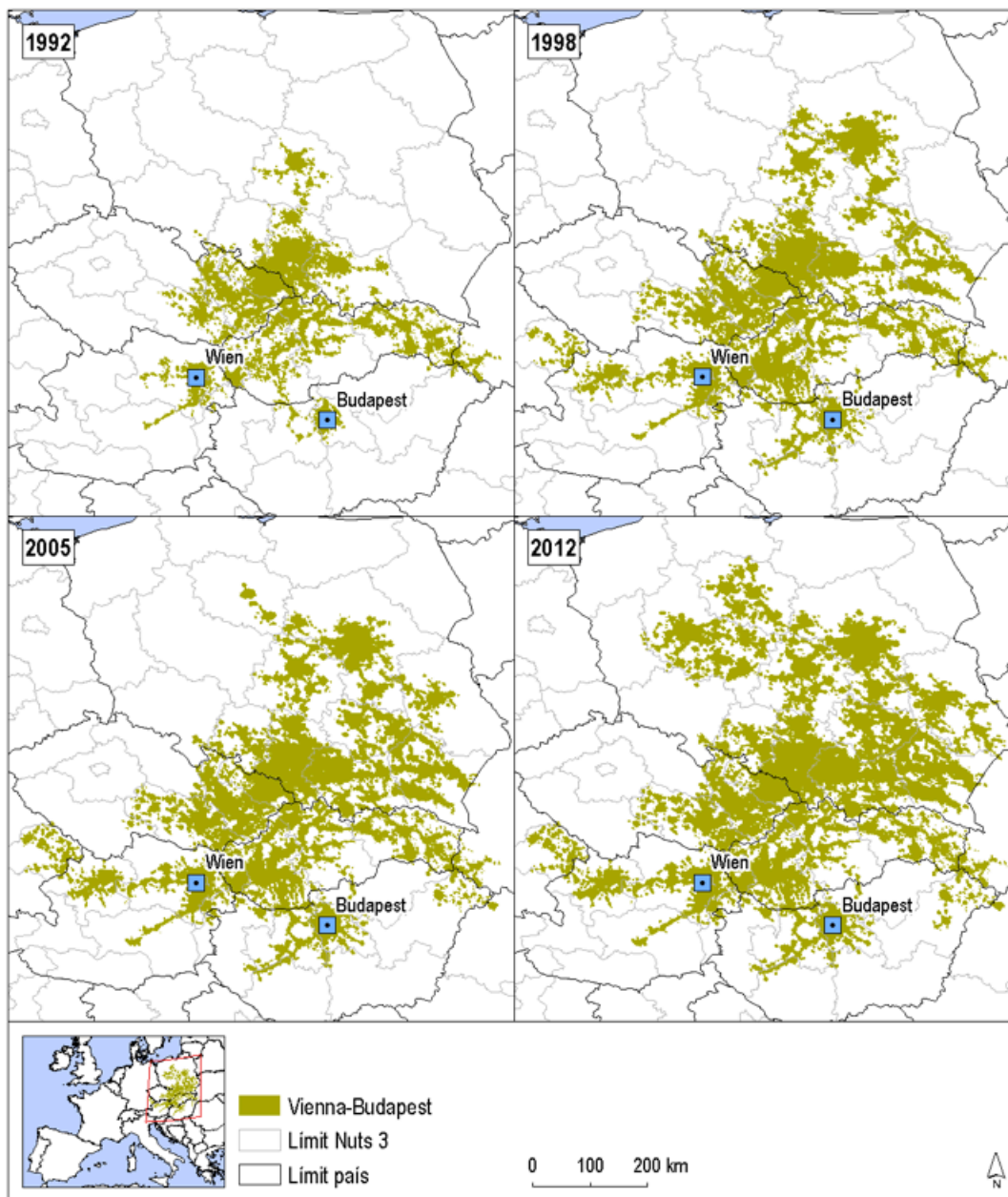


Tipus	% sobre megaregió	% sobre el total del tipus
Moda	17,5	28,6
Edició	5,1	8,6
Cinema, vídeo i música	6,3	8,3
Radio i televisió	1,9	11,6
Software, videojocs i edició electrònica	15,6	8,8
Comerç	6,0	7,8
Arquitectura i enginyeria	25,6	10,3
R i D creatiu	4,1	14,7
Publicitat	11,8	11,2
Disseny i fotografia	1,1	3,4
Patrimoni	0,6	8,8
Escriptors, arts escèn. i visual, i artesans	4,3	7,4
Total	100,0	10,6

Indicadors de benestar (2013): Megaregió Rom-Mil-Tur



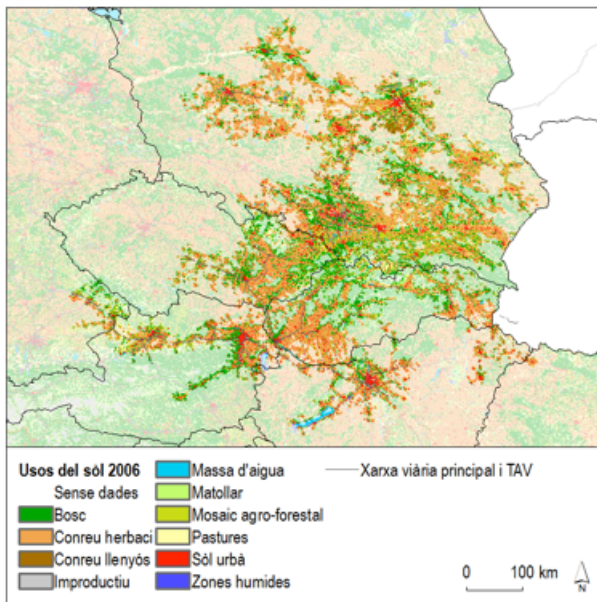
Creixement urbà (1992-2012): Megaregió Vienna-Budapest



Indicadors seleccionats (2012): Megaregió Vienna-Budapest

Indicadors	Unitats	Resultats 2012	Posició 2012	Variació % 1995-2012
Superfície	Km ²	159.779	2	103,5
Població	Milers hab.	35.736	4	72,7
PIB	Euros en PPA / hab.	19.419	12	121,2
Ocupació	Ocupats / 1.000 hab.	433	7	5,0
Formació bruta del capital fix	Euros / hab.	2.861	12	131,6
Patents EPO	Patents / milió hab.	37	10	235,8
Personal en R+D	Personal en ETC / milió hab.	3.506	12	44,2
Consum d'energia primària	TEP / hab.	2,73	9	-4,8
Emissions de GEH	Tn de CO ₂ equivalent/hab.	9,76	5	-11,3

Distribució dels usos del sòl (2006): Megaregió Vienna-Budapest

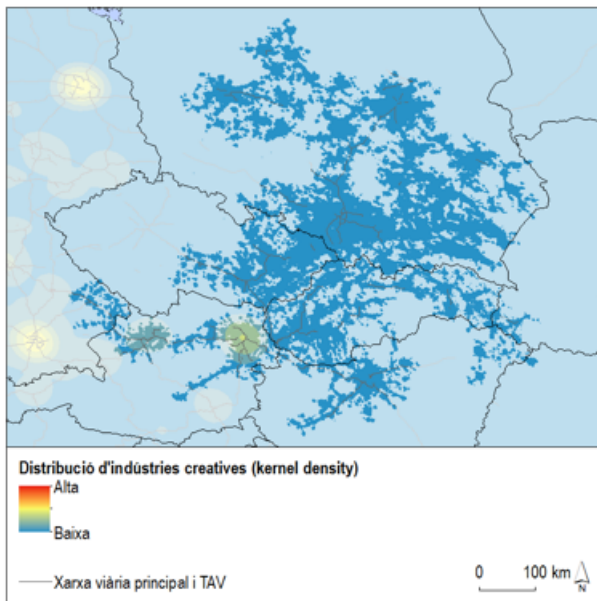


Usos del sòl*	1990	2000	2006
Bosc	20,9	20,7	21,3
Conreu herbaci	46,9	46,3	45,9
Conreu llenyós	1,2	1,2	1,5
Improductiu	0,9	0,9	0,9
Massa d'aigua	1,2	1,3	1,3
Matollar	1,0	1,2	1,4
Mosaic agroforestal	12,9	13,0	11,5
Pastures	6,8	7,0	7,0
Sòl urbà	8,0	8,2	9,1
Zones humides	0,2	0,2	0,2
Total (%)	100,0	100,0	100,0
Connectivitat ecològica*	6,8	6,8	6,7
Xarxa de ciutats**	Policèntrica		

* Calculada tenint en compte àmbit megaregional del 2012 i ús de l'any corresponent.

** Calculada amb xarxa viària de 2005

Indústries creatives (2009): Megaregió Vienna-Budapest



Tipus	% sobre megaregió	% sobre el total del tipus
Moda	3,8	0,8
Edició	8,3	1,8
Cinema, vídeo i música	6,9	1,2
Radio i televisió	0,1	0,1
Software, videojocs i edició electrònica	4,6	0,3
Comerç	35,2	5,7
Arquitectura i enginyeria	11,6	0,6
R i D creatiu	0,6	0,3
Publicitat	20,7	2,5
Disseny i fotografia	3,4	1,4
Patrimoni	1,0	1,7
Escriptors, arts escèn. i visual, i artesans	3,8	0,8
Total	100,0	1,3

Indicadors de benestar (2013): Megaregió Vienna-Budapest

