

Disponibles les novetats del CREAM. Si no pots veure aquest correu correctament [visualitza'l al teu navegador](#).



NOTÍCIES

Notícies

N°1, agost del 2013

ESPECIAL

25 anys d'història del CREAM

1 d'Agost 2013

Aquest any 2013 el CREAM celebra el seu vint-i-cinquè aniversari. Durant aquest quart de segle, el centre ha crescut i evolucionat pas a pas fins a convertir-se en el que és ara: un centre de recerca de referència en ecologia terrestre que aporta coneixement científic d'avantguarda als reptes mediambientals més grans i complexos que afronta la societat del S.XXI.

[+[INFO](#)]



Logotip dels 25 anys del CREAM

BIODIVERSITAT

Els animals s'adapten a la vida de ciutat ajustant el seu comportament

25 de juliol 2013

Segons els experts del CREAM, aquesta capacitat els assegura l'èxit a la ciutat i la possibilitat d'esdevenir animals "urbanites". Una revisió exhaustiva dels estudis publicats conclou que en ambients urbans, les espècies sovint canvien els seus hàbits alimentaris, perden la por als humans i modifiquen la forma de comunicar.

[+[INFO](#)]

AGENDA



25 d'octubre de 2013

Acte institucional de celebració dels 25 anys del CREAM

[+[INFO](#)]

DESTAQUEM



[BIODIVERSITAT](#)

Paisatges homogenis

Constantí Stefanescu comenta l'informe recent publicat per l'Agència Europea del Medi Ambient on s'alerta de la davallada dràstica que estan patint les poblacions de papallones arreu d'Europa.

[+[INFO](#)]

Jordi Retana Albornoz i Jordi Vayreda Duran

Operació bikini per als nostres boscos

Cada vegada que ens trobem a l'exterior, ens trobem amb un bosc. Però, què és un bosc? És un espai on hi ha arbres i arbusts que creixen i es desenvolupen de manera natural, sense intervenció humana. Els boscos són un dels recursos més importants que tenim i que hem de cuidar i gestionar de manera sostenible.

[ECOLOGIA FORESTAL](#)

Necessitem una "operació bikini" ben planificada per als nostres boscos

La Vanguardia publicava el dissabte 20 de juliol un article d'opinió d'en Javier Retana, director del CREAM i en Jordi Vayreda, investigador del CREAM sobre la necessitat de gestionar els boscos de cara a l'estiu i de sobre com fer-ho d'una forma sostenible.

[+[INFO](#)]



Les merles de ciutat han canviat la freqüència de cant, la distància de fugida i els seus hàbits alimentaris. / Daniel Sol

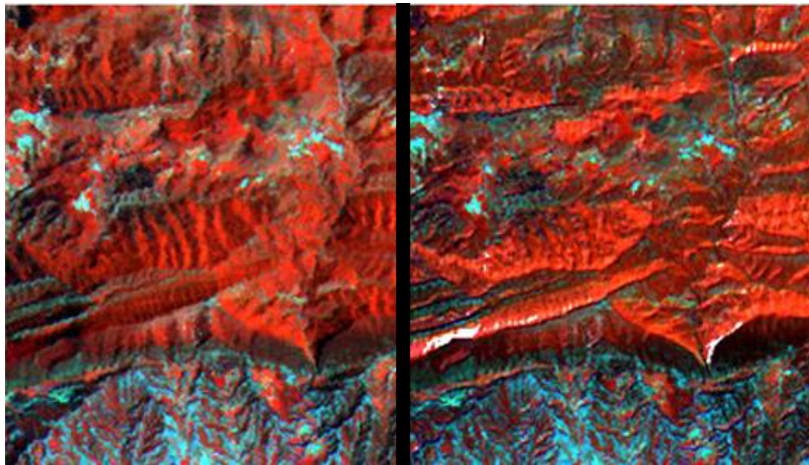
TERRITORI

Investigadors del CREAM treballen en un estudi sobre les cobertes i usos del sòl de la Península

31 de juliol 2013

El projecte DINACLIVE vol analitzar com han canviat les cobertes i els usos del sòl a tota la Península Ibèrica. Amb el material que se n'extregui es podran observar els impactes del canvi climàtic i d'altres factors com ara els efectes de la sequera sobre la vegetació.

[+[INFO](#)]



Exemple de mapa sense corregir (esquerra) Exemple de mapa amb correccions aplicades (dreta)



www.creaf.cat
blog.creaf.cat



[ECOLOGIA FORESTAL](#)

Un any després del foc de l'Alt Empordà

Un any després dels incendis que van cremar 14.000 hectàrees de bosc a l'Alt Empordà, persones afectades i els investigadors experts en incendis del CREAM i la UdG fan una valoració de la regeneració que s'ha pogut observar a la zona

[+[INFO](#)]



[CANVI GLOBAL](#)

El CREAM organitza una jornada de treball sobre biochar amb experts internacionals

La Dra. Marta Camps i en David Wayne, ambdós membres del International Biochar Initiative Board, han visitat el CREAM aquest juliol per conèixer els estudis i resultats dels projectes sobre biochar que està realitzant el centre.

[+[INFO](#)]

[donar-se de baixa d'aquesta llista](#) | [actualitzar les preferències de subscripció](#)