



ACTIVITATS

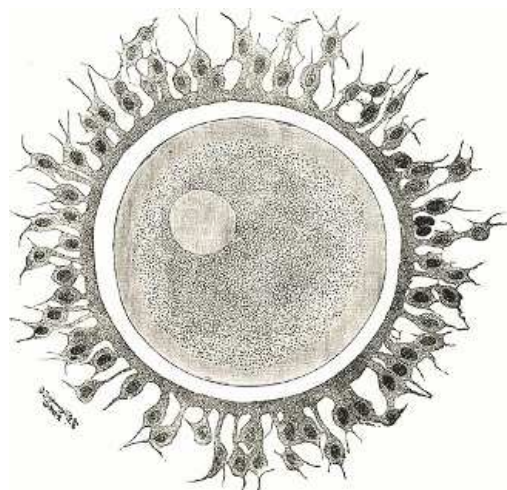
TESIS

GRUPS DE RECERCA

ENTREVISTES

AVENÇOS

A FONTS

MEDICINA I SALUT**09/2014 - Influència de la relació leptina/pes en estimulació ovàrica controlada en reproducció assistida**

S'ha observat que tant les dones amb sobrepès com les que tenen molt baix pes tenen dificultats per quedar-se embarassades, i que aquests dos grups presenten nivells diferents de leptina, relacionats amb l'eix reproductiu. Els resultats d'un estudi amb pacients sotmeses a fertilització in vitro o ICSI mostren que nivells elevats de leptina intrafol·licular redueixen la producció d'ovòcits i que un menor índex de massa corporal implica una major quantitat d'ovòcits fecundats, independentment dels nivells de leptina.

Referències

"Influencia de la relación leptina / índice de masa corporal en estimulación ovárica controlada en reproducción asistida", tesi doctoral de Guillermo L. Carpio Pertierra, dirigida pel Dr. José M^a Gris Martínez i lligada al Departament de Pediatria, d'Obstetrícia i Ginecologia i de Medicina Preventiva.

L'estudi es va basar en l'observació que les dones que tenen sobrepès o el contrari, les que tenen molt baix pes, tenen dificultat per quedar-se embarassades. Hi ha evidències que demostren que els nivells de leptina interactuen amb l'eix reproductiu dels animals i recentment els nutricionistes han trobat diferències significatives entre els nivells de leptina de dones anorèxiques/bulímiques i els de les obeses. És així que aquest estudi pretén demostrar que hi ha una relació directa entre el sobrepès corporal de les pacients i els nivells de leptina en el desenvolupament fol·licular en pacients sotmeses a estimulació ovàrica controlada.

L'estudi es va realitzar en 94 cicles de 88 pacients sotmeses a fertilització in vitro o ICSI. Les causes de l'esterilitat/infertilitat es van classificar segons el seu factor d'esterilitat (factor masculí, factor tubari, endometriosi per laparoscòpia, factor endocrino-ovàric, esterilitat de causa inexplicable). Així mateix es va considerar l'edat de les pacients (21-40 anys), a més de considerar un grup denominat "donadores", pacients presumiblement sanes que van ser sotmeses a estimulació ovàrica amb la finalitat d'obtenir els seus ovòcits i donar-los a la pacient receptora. Les pacients van ser disposades en 3 grups segons el seu índex de massa corporal en normal, baix pes i sobrepès.

Les pacients van ser estimulades amb una mitjana de 225 UI de Menotropinas i se'ls va aplicar 0.25 mgs de Cetrotide subcutàniament per evitar luteïnitació prematura dels fol·licles ovàrics. Es van realitzar ecografies a totes les pacients els dies d'estimulació 1, 5 i 8, per tal de mesurar i comptar els fol·licles presents en ambdós ovaris, així com mesurar el gruix endometrial, abans i després de l'estimulació. Es van prendre mostres sèriques de leptina basals i de líquid fol·licular durant la captura ovocitària després de l'estimulació ovàrica.

Els resultats de l'estudi permeten concloure que hi ha una associació entre els nivells de leptina en la producció fol·licular, l'obtenció d'ovòcits i en les taxes d'embaràs. Els nivells elevats de leptina intrafol·licular tenen un efecte parcial sobre la producció d'ovòcits fol·licular i redueixen el seu nombre. L'índex de massa corporal sembla jugar un paper important en la concentració de leptina basal o fol·licular, ja que mentre menor sigui l'índex de massa corporal, major quantitat d'ovòcits fecundats hi haurà, independentment dels nivells de leptina. D'altra banda, s'ha demostrat que els nivells sèrics basals de leptina tenen un efecte definitiu sobre la concentració de leptina fol·licular i al seu torn, tenen un efecte final sobre la producció i la qualitat dels ovòcits.

L'obesitat és considerada una malaltia pandèmica derivada del sedentarisme, en combinació amb mals hàbits alimentaris. L'anorèxia i la bulímia per la seva banda són trastorns psicològic-alimentaris que comporten trastorns endocrinològics i fins i tot en graus majors la mort.

La incorporació de la dona al món laboral actual, en conjunt amb la dinàmica social actual, ha ocasionat que moltes dones ajornin l'edat del seu primer embaràs. Actualment s'estableix que a partir dels 37 anys d'edat disminueix de manera dràstica la possibilitat que una dona quedi embarassada de manera espontània, però els tractaments de reproducció assistida ofereixen una alternativa real per aquest grup de parelles.

L'edat és un factor important ja que com més jove és la pacient, es presumeix que el seu recompte fol·licular basal serà més gran, demostrant una clara correlació entre aquestes dues variables.

Guillermo L. Carpio
Departament de Pediatria, d'Obstetrícia i Ginecologia i de Medicina Preventiva
gcarpiop@gmail.com

AVENÇOS**Millora dels cultius in vitro per a l'estudi citogenètic del mieloma múltiple**

El mieloma múltiple és una neoplàsia hematològica que implica una proliferació de cèl·lules plasmàtiques a la medulla òssia. S'ha trobat una nova combinació d'agents que millora el creixement in vitro de les cèl·lules afectades i permet l'estudi citogenètic en un nombre superior de pacients, per tal de classificar-los en dos grups amb pronòstics i respostes al tractament diferents.

[+]

AVENÇOS**Mecanismes de recuperació de la comprensió del llenguatge després d'una lesió massiva de l'hemisferi dominant**

Els pacients que sobreviuen a un infart hemisfèric maligne presenten greus seqüeles motores i una afàsia global (impossibilitat d'emetre i comprendre llenguatge oral i escrit) si l'hemisferi afectat és el dominant. El tractament més eficaç és controvertit quan l'hemisferi infartat és el dominant, però un estudi mostra resultats inesperadament favorables.

[+]

AVENÇOS**Estudien un nou factor que pot afectar la ràtio de sexe al naixement**

Hi ha factors ambientals, així com hormonals i malalties, que afecten la ràtio de sexe al naixement (proporció de recent nascuts de sexe masculí sobre el total), establert històricament en 0,515. Un estudi retrospectiu de dones embarassades mostra que aquelles que tenien hipotiroidisme mal compensat al primer trimestre de gestació presenten una ràtio de sexe al naixement de 0,2.

[+]

AVENÇOS**Efectivitat dels programes a les escoles per reduir la prevalença de l'obesitat infantil i millorar els estils de vida**

Un estudi amb la participació de prop de 2.000 nenes i nens d'escoles de Reus com a grup intervenció i Cambrils, Salou i Vila-seca com a grup control posa de manifest que, després de 28 mesos d'intervenció a les escoles, la prevalença de

l'obesitat s'ha reduït en un 2,36% en els nens i un 1,66% a les nenes, mentre que al grup control la prevalença ha augmentat.

[+]

Si tens propostes: premsa.ciencia@uab.es

E-mail per rebre el nostre butlletí

Enviar

2014 **Universitat Autònoma de Barcelona**

DL B.11870-2012 ISSN 2014-6388