

## Elementos necesarios

Gobiernos distinto nivel  
+  
Restricción presupuestaria  
**= RPB**

## ¿Qué es?

La irresponsabilidad financiera que ejerce un gobierno de menor nivel bajo expectativa de rescate de un gobierno de nivel superior.

(Rodden, Eskeland y Litvack; 2003)

## Características de los modelos

Variable dependiente	Principales variables explicativas utilizadas	
Deuda	<ul style="list-style-type: none"> <li>✓ PIB relativo</li> <li>✓ Ingresos período anterior</li> </ul>	<ul style="list-style-type: none"> <li>✓ Transferencias discrecionales</li> </ul>
Deuda	<ul style="list-style-type: none"> <li>✓ Ingresos tributarios</li> <li>✓ Gastos varios</li> </ul>	<ul style="list-style-type: none"> <li>✓ PIBpc</li> <li>✓ Variables políticas</li> </ul>
Deuda	<ul style="list-style-type: none"> <li>✓ Variables políticas</li> <li>✓ Inversión pc</li> </ul>	<ul style="list-style-type: none"> <li>✓ Oferta hotelera</li> </ul>
Déficit	<ul style="list-style-type: none"> <li>✓ Ingresos tributarios</li> <li>✓ Transferencias corrientes</li> </ul>	<ul style="list-style-type: none"> <li>✓ PIBpc</li> <li>✓ Deuda</li> </ul>
Deuda	<ul style="list-style-type: none"> <li>✓ Ingresos tributarios</li> <li>✓ PIB relativo</li> </ul>	<ul style="list-style-type: none"> <li>✓ Coste bienes y servicios públicos</li> <li>✓ Costes salariales</li> </ul>

✓ Datos de panel  
 ✓ Monasterio y Fernández omiten de su análisis a País Vasco y Navarra  
 ✓ Número de observaciones: Entre 102 y 185

## Revisión de la literatura empírica

**Caso Español:**

- ❖ **Cumplimiento de los objetivos de déficit**, signo político de los Gobiernos Autonómicos), participación de las CCAA en el PIB, partidos nacionalistas, etc. (Monasterio y Fernández, 2009).
- ❖ **Impacto de los acuerdos** en materia de financiación de las CCAA (Vallés, 2002).
- ❖ **Endeudamiento municipal** (Fernández Llera y García Valiñas, 2003).
- ❖ **Expectativas de rescate** (Lago-Peñas, 2005).
- ❖ **Acceso y límite al endeudamiento** (Vallés, 2002).
- ❖ Causas y consecuencias de **indisciplina fiscal** (Fernández Lleta et al., 2013).
- ❖ Desajuste **obligaciones – recursos** de las CCAA (Ruiz-Huerta y García, 2012; García-Milà y McGuire, 2002; Durán, 2007).
- ❖ **Corresponsabilidad autonómica** (González, 2000; Durán, 2007; Atienza y Hierro, 2005).
- ❖ Dificultad de medición de la RPB (Monasterio y Fernández, 2009).

## Revisión de la literatura teórica

- ❖ **Sobreendeudamiento** (Catalán, 2007).
- ❖ **Política monetaria** (Roland y Quian, 1998).
- ❖ Nivel de **descentralización fiscal** (Catalán, 2012; Porto, 2008; Vigneault, 2005).
- ❖ **Bienestar social** (Catalán, 2012).
- ❖ **Economías socialistas en transición** al capitalismo (Kornai, 1980; Kornai, 1982, Roland y Quian, 1998; Segal, 1998; Baskaran, 2011; Lin y Tan, 2012).
- ❖ **Economías capitalistas y ablandamiento de la RPB** (Kornai et al., 2003).
- ❖ **Incentivos de rescate** (Gamboa, 1997).
- ❖ **Corresponsabilidad Fiscal** (Porto, 2008; Vigneault, 2005; Kornai, 2003; Ruiz-Huerta y García, 2012; Durán, 2007; González, 2000).
- ❖ Tratado de Maastricht (PIIGS) (Baskaran y Hessami, 2011).
- ❖ Necesidad equidad y solidaridad interterritorial (Duro y Tanco, 1997).

## El modelo

- ❖ Método: Análisis econométrico con **datos de panel de efectos fijos + rolling regression**
- ❖ Modelo con autocorrelación de un período.
- ❖ Período de análisis: **2002-2011**.
- ❖ Fuentes: BdE, MHYAP, INE
- ❖ Nº **observaciones** de cada variable: **170** (una observación por CCAA y año).

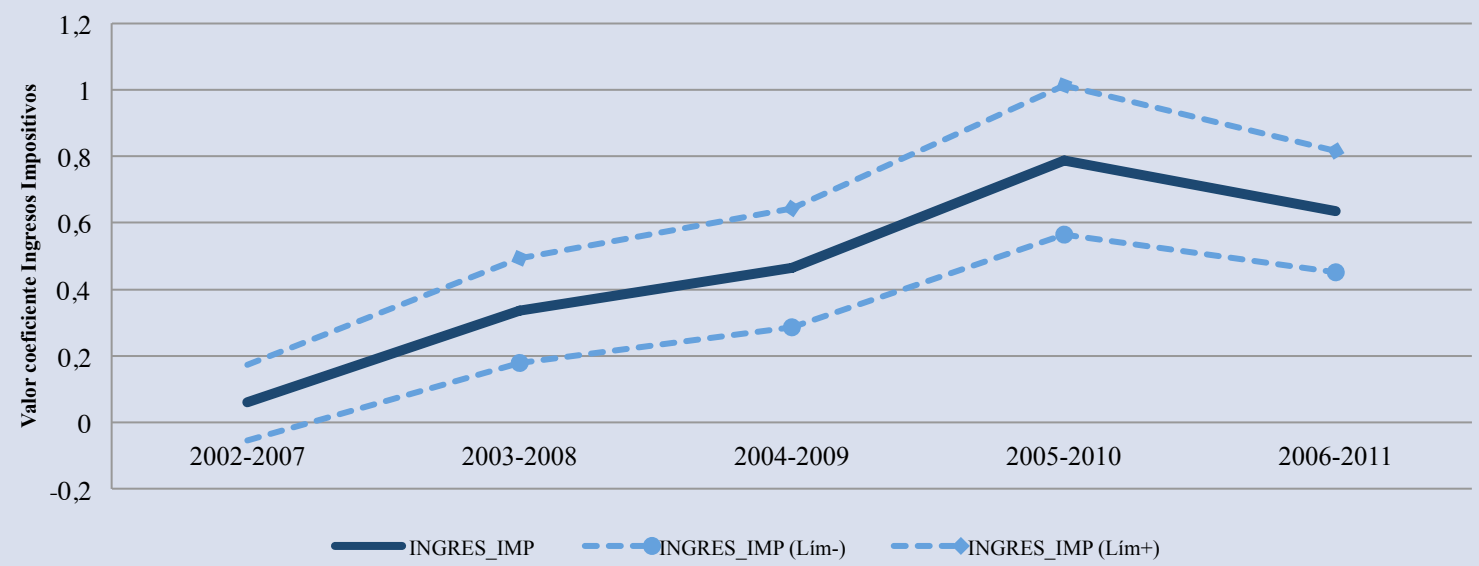
### Regresiones de referencia

$$SUP_{it} = \alpha_{1i} + \beta_1 SUP_{it-1} + \beta_2 INGRES\_IMP_{it} + \beta_3 GASTO_{it} + \beta_4 POB_{it} + u_{it}$$

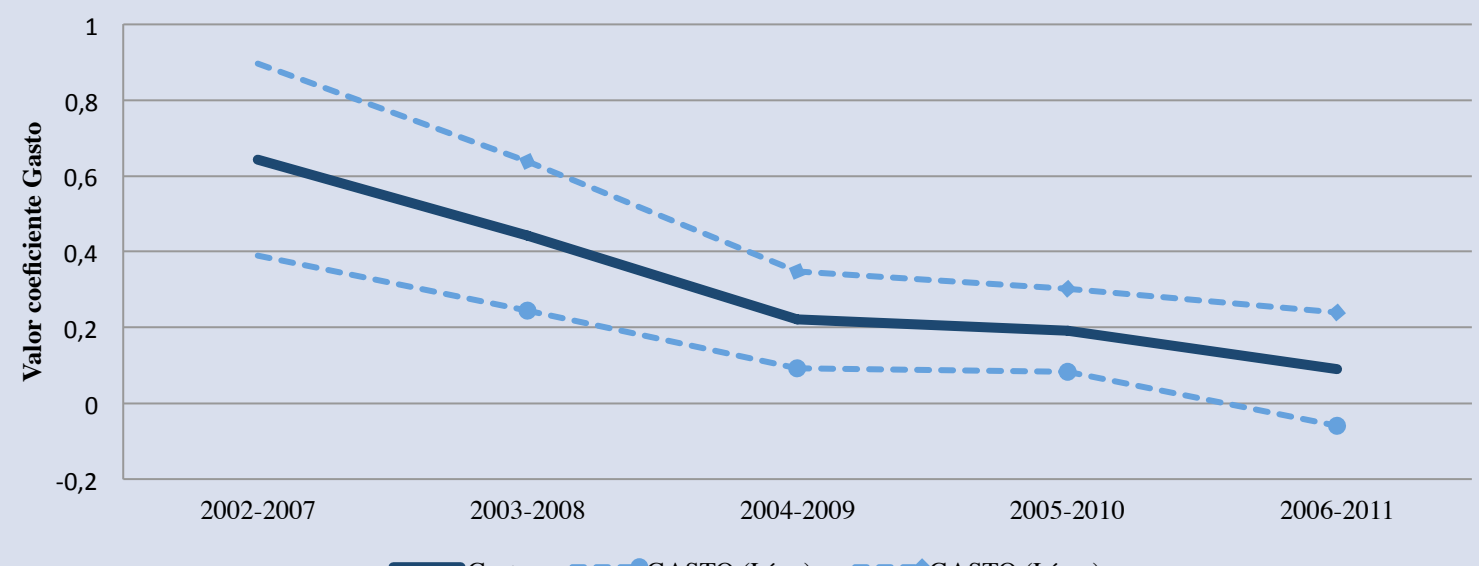
Variable dependiente:	Modelo SUP	Modelo SUP excepto País Vasco y Navarra	Modelo SUP excepto CCAA de "via rápida"
SUP-1	0,0199 (0,0127)	0,0205* (0,0128)	0,0212 (0,0136)
INGRES_IMP	0,2516*** (0,0683)	0,1736** (0,0697)	0,1700** (0,0804)
TRANS_TOT			
GASTO	-0,5426*** (0,0478)	-0,5309*** (0,0495)	-0,5571*** (0,0442)
POB	1,1518* (0,5995)	1,271 (0,9988)	1,4910 (0,9544)
R <sup>2</sup>	0,5595	0,5494	0,5369
N	170	150	100

### Rolling regression

Rolling regression con variable dependiente "superávit"



Rolling regression con variable dependiente "ingresos impositivos"



$$INGRES\_IMP_{it} = \mu_{1i} + \lambda_1 INGRES\_IMP_{it-1} + \lambda_2 GASTO_{it} + \lambda_3 DEUDA_{it} + \lambda_4 SUP_{it} + \lambda_5 DENS_{it} + \omega_{it}$$

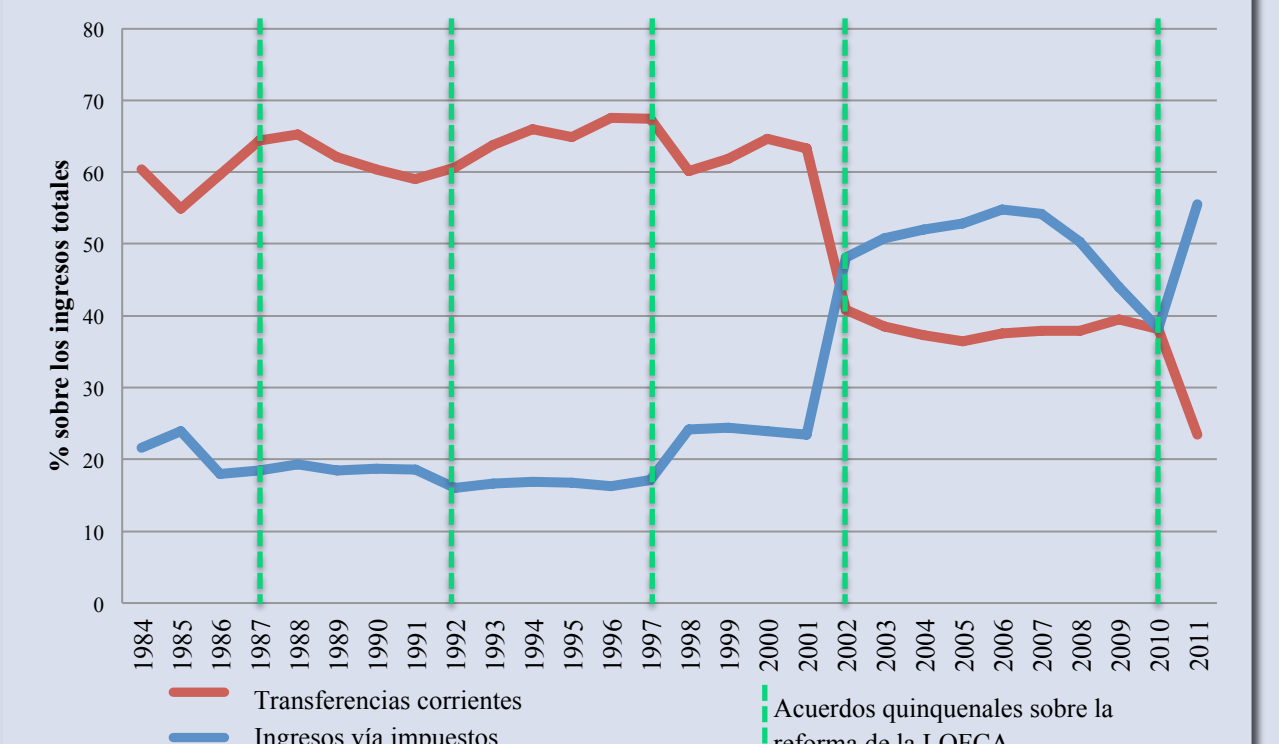
Variable dependiente:	Modelo INGRES_IMP
INGRES_IMP-1	0,2500*** (0,0458)
GASTO	-0,1587*** (0,0745)
DEUDA	0,1467*** (0,0407)
SUP	0,3130*** (0,1066)
DENS	-0,2637* (0,1417)
R <sup>2</sup>	0,9530
N	170

## Conclusiones

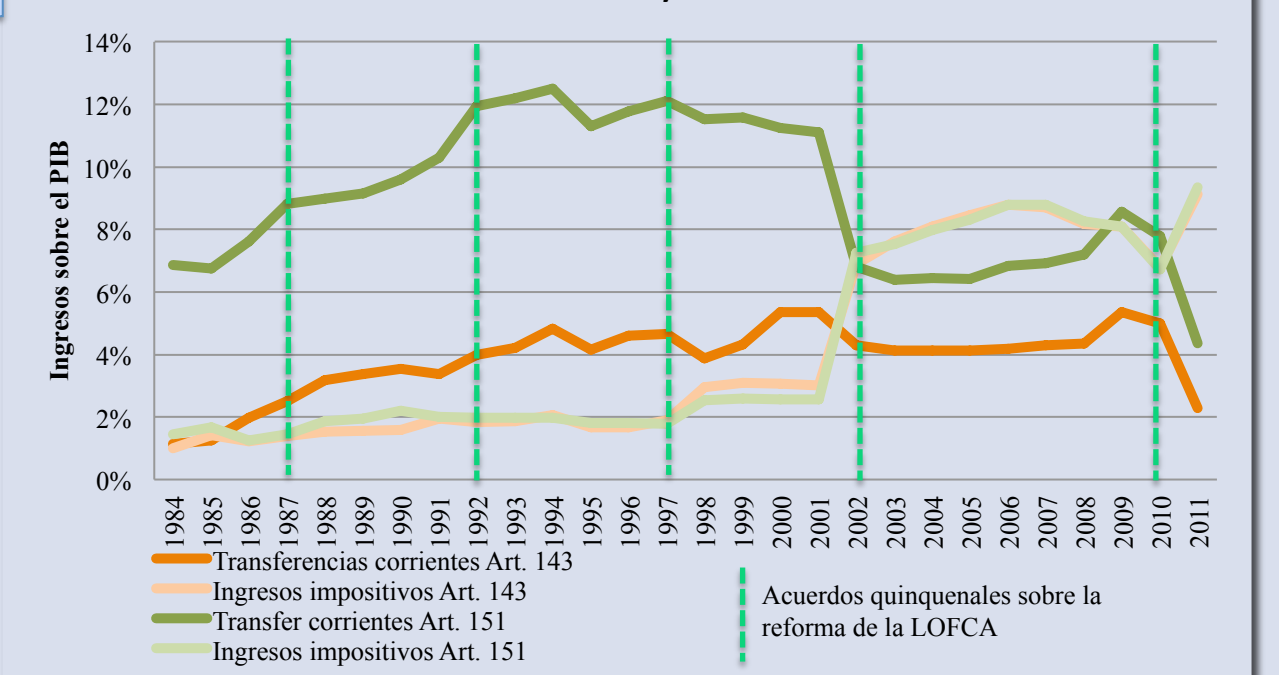
- **La RPB se ha reblandecido.**
- Las CCAA han aumentado su nivel de **autonomía fiscal**.  
→ Pese a que aún siguen siendo dependientes de las transferencias totales recibidas.
- Las **CCAA más despobladas** mantienen un comportamiento más **'irresponsable fiscalmente'** que las CCAA más pobladas.
- Las **CCAA con mayor densidad de población** mantienen una **política fiscal más laxa**.
- **No existen diferencias** significativas entre CCAA de **art. 143 y art. 151** de la Constitución Española.

## Evolución de la autonomía fiscal

Evolución transferencias corrientes e ingresos impositivos



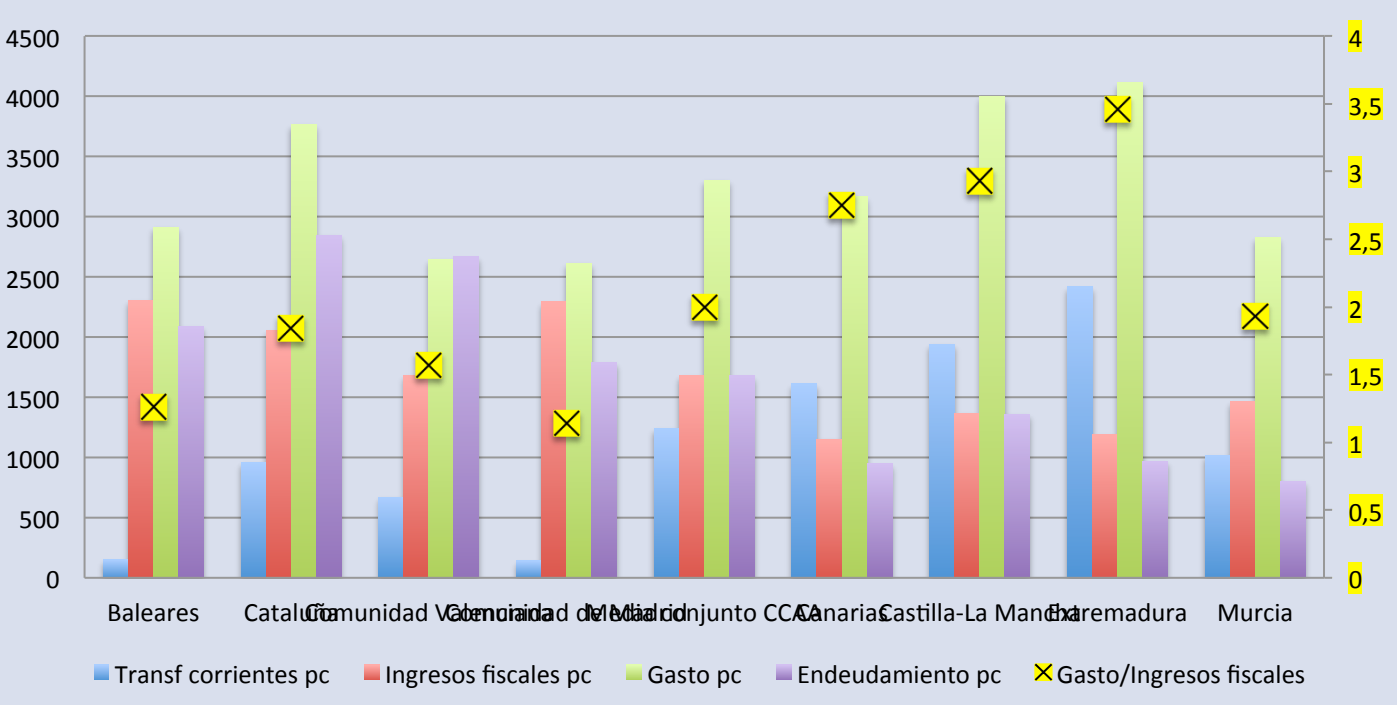
Evolución transferencias corrientes e ingresos impositivos CCAA art. 143 y art. 151



- ❖ A partir de la reforma de la LOFCA de **2002** se produjo un **cambio substancial en la autonomía fiscal** de las CCAA

## Distintas expectativas al rescate

Ingreso, gasto y endeudamiento per cápita de las CCAA "ricas" y "pobres"



- ❖ Las CCAA "pobres", que reciben mayor cantidad de transferencias corrientes pc, ejercen mayor gasto en relación a sus ingresos vía impuestos → **¿Expectativa de estado paternalista?**
- ❖ Las CCAA "ricas", que se ven infrafinanciadas respecto a sus homólogas "pobres", optan por financiarse vía deuda pública → **¿Expectativa de "too big to fail"?**

## ¿Se ha endurecido la RPB?

- Ante:
- ✓ Posible existencia de **expectativas ex ante** de rescate/ ayuda financiera entre CCAA de distinta índole
  - ✓ **Mayor dotación de autonomía fiscal**
- ❖ CCAA **cumplen las condiciones** de posible existencia de RPB: Gobiernos de distinto nivel + Restricción presupuestaria
  - ❖ Asimetría estructural en las CCAA: **distintas expectativas de rescate** entre CCAA "ricas" y "pobres".
  - ❖ Existente **proceso de descentralización** → Autonomía fiscal para las CCAA → la literatura consensúa que la descentralización **fiscal favorece el endurecimiento** de la RPB