

# Økologiske frø- og frugtavlere "tænker som vilde bier"

## Projekt BEEFARM - Vilde bier og bestøvning på økologiske bedrifter

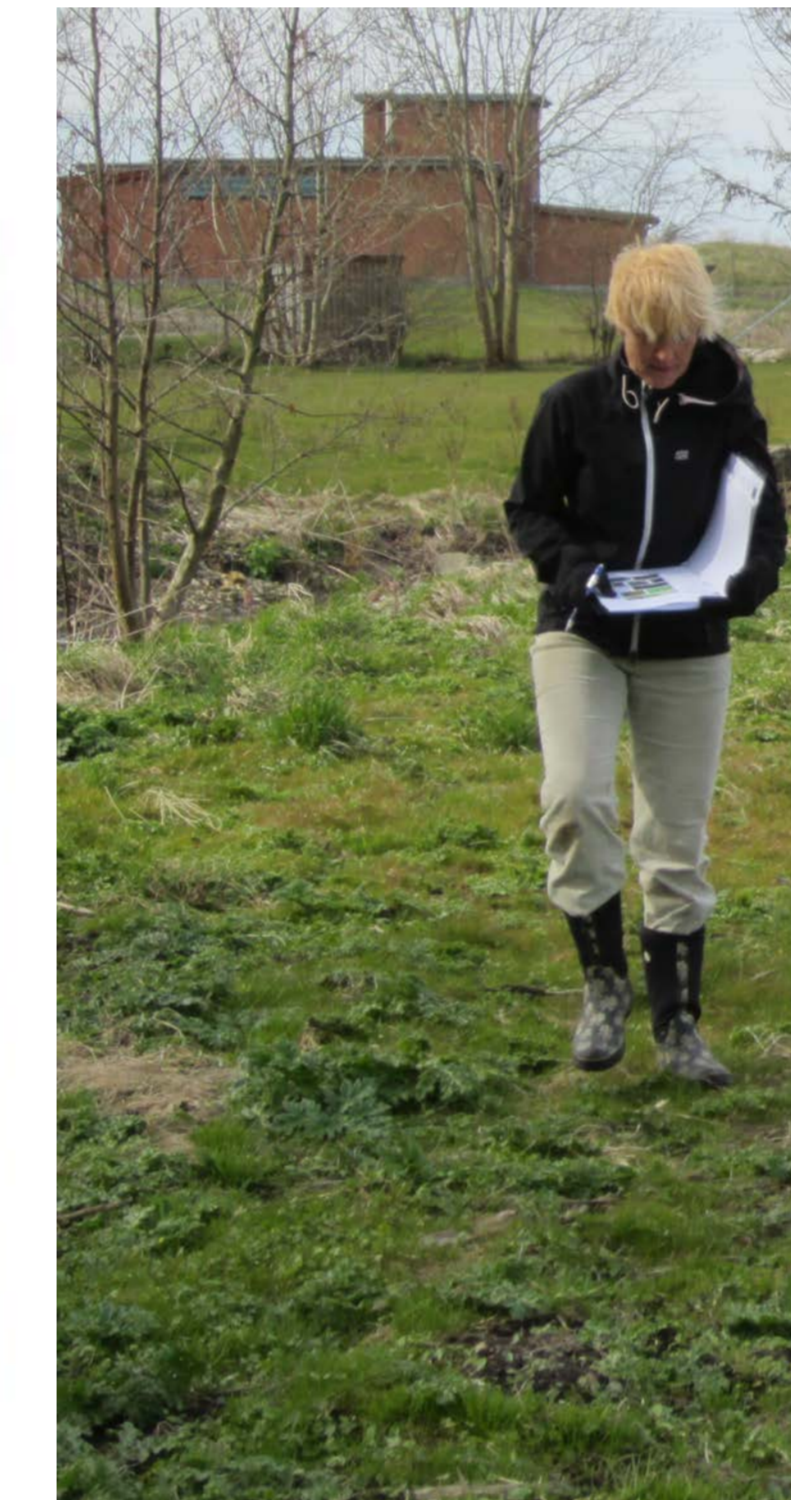
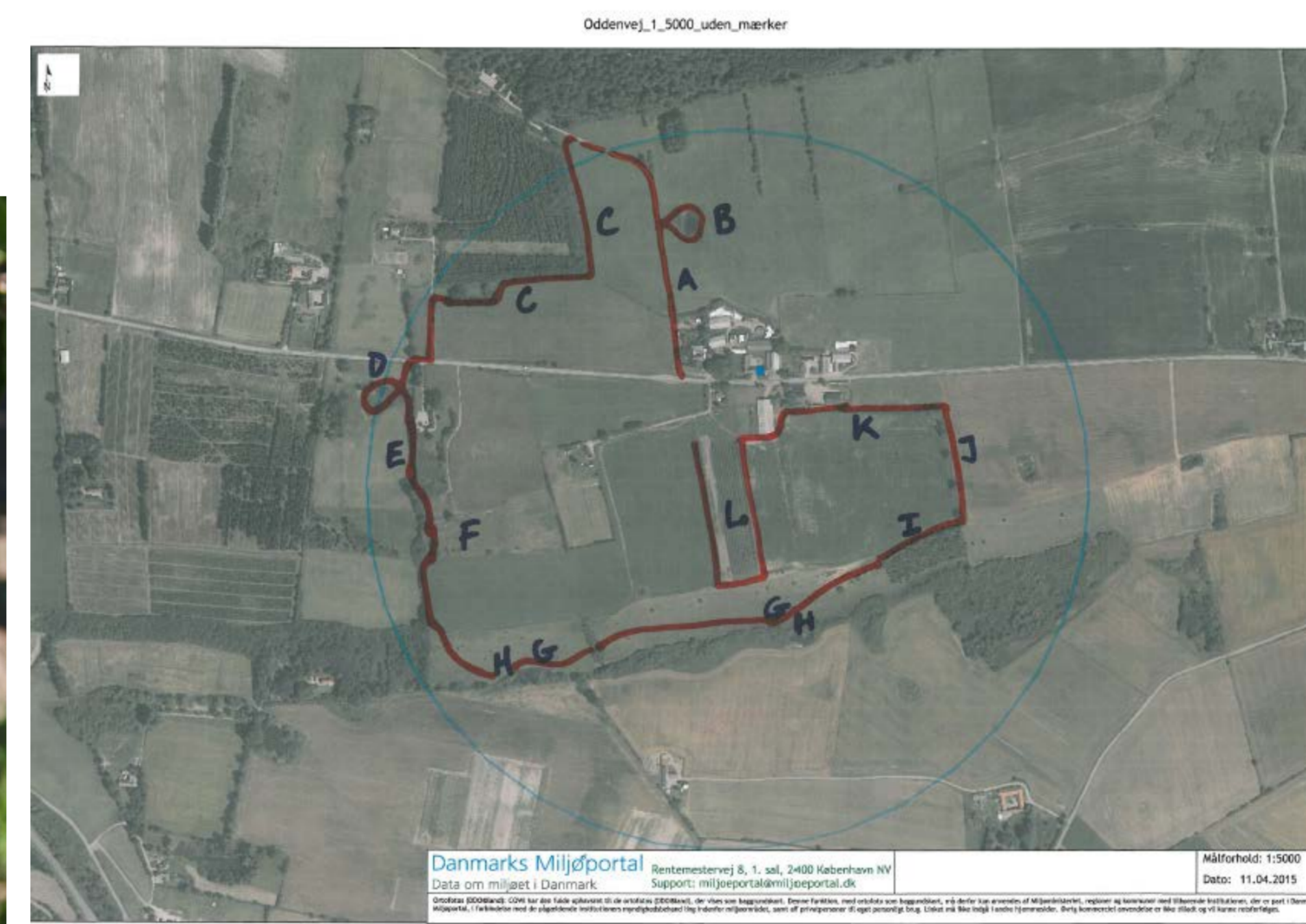
### Vilde bier bestøver frøafgrøder og frugtkulturer – sammen med honningbierne

Vilde bier er humlebier og enlige bier. Sammen med biavlernes honningbier sørger de for bestøvning i frøavl og frugtavl. Selv med velfungerende honningbier ser det ud til, at bestøvning fra de vilde bier øger udbyttet af fx kløverfrø og æbler.



### Landmænd vil forbedre forholdene for de vilde bier på deres bedrifter

I BEEFARM udvikler vi et værktøj, der kan hjælpe interesserede økologiske landmænd med at "tænke som vilde bier". Projektet udføres i samarbejde med økologiske frugt- og rødkløverfrøavlere, som er særlig afhængige af god bestøvning.



Gåturen er indtegnet på et luffoto

Ud på tur med mappe og blyant

Landmændene går forår, sommer og eftersommer en fast tur rundt på bedriften. På turen registrerer de blomstrende planter, både urter, buske og træer, samt redesteder.



### Føde= blomstrende planter hele sæsonen

Om foråret fx hestehov, pil eller slåen



Sommer og eftersommer mange vilde planter fx Rejnfang og Tidsel



### Redesteder = musehuller, løs mineraljord og huller i træer



Eller "kunstige" redesteder i form af bihoteller eller redekasser

Permanent græs (53) Tør eng/overdrev-Sommer	Blomstrende urter - Sommer		Dato:
Bedrift:	Lokalitet:		
<b>Gule blomster</b> (f.eks. ranunkel, høgeurt, kongerpen, hvidbærest, perikon, rundbælg, kaellingetand)			Mange/en del ___ Få/ingen ___
<b>Rød (lilla) blomster</b> (f.eks. katost, rødkløver, tjærenelike, markkrageklo)			Mange/en del ___ Få/ingen ___
<b>Blå eller violette blomster</b> (f.eks. ærenpris, klokke, musevække, blåhat, blåmanke, slangehoved, cikorie)			Mange/en del ___ Få/ingen ___
<b>Hvide blomster</b> (f.eks. hvidkløver, stenkløver, vild kørvel, hvid okseøj, bellis, hønsetarm)			Mange/en del ___ Få/ingen ___
<b>Hvide blomster</b> (f.eks. tjern)	<b>Blomstrende buske</b>		
			Mange/en del ___ Få/ingen ___

Eksempel på registreringsark



Der kigges efter redesteder

Registreringen diskuteres.

Registreringsarket viser eksempler på bi-planter. Arket udfyldes for hver habitat på bedriften fx hegn, enge og skel.



Hegnet omkring frugtplantagen vurderes