

LE «BIO» EN BREF

Buffle d'eau: une niche pour l'avenir?

A l'heure actuelle, l'élevage de buffles d'eau, animaux peu exigeants, se développe en Suisse. Il y a une demande en lait de buffle pour la fabrication de mozzarella. Cours à Couvet (NE) le 26 mars.

Les premiers buffles ont été importés en 1996 par des éleveurs du canton de Berne. Après des difficultés de départ dues à la rhinotrachéite bovine infectieuse (IBR), l'élevage de buffle s'est développé de manière continue. A l'heure actuelle, on rencontre des élevages de buffles en différents endroits de Suisse, en particulier dans la région située entre Berne et Lucerne ainsi que dans le Jura neuchâtelois. L'effectif total atteint environ 400 animaux.

Les buffles d'eau européens (*Bubalus bubalis mediterranea*) sont des animaux très calmes, paisibles et curieux. Les bufflonnes domestiquées, d'habitude de couleur noire, ne pèsent que 500 à 600 kg; malgré cela, elles ont l'air énorme, avec leurs cornes imposantes tournées vers l'arrière. En Asie, le buffle d'eau est très répandu. Il produit du lait et de la viande, et il est utilisé comme animal de traction, comme cela était le cas autrefois chez nous avec les bovins. C'est en Italie qu'on trouve le plus grand nombre de buffles en Europe: l'effectif y atteint 150 000 animaux.

Le buffle a une peau

épaisse, avec peu de glandes sudoripares. Cela signifie qu'il a besoin d'eau pour se refroidir à partir d'une certaine température (24°C). Cela peut se faire par le bain dans un lac ou une rivière, ou avec des douches. Lors de la traite, la bufflonne est très sensible: elle retient facilement son lait.

La garde de buffles n'est pas très exigeante. Une stabulation libre construite pour les vaches peut être utilisée sans transformation pour les buffles. Pour garantir une qualité élevée du lait, il faut des fourrages riches en fibres brutes. La production laitière par bufflonne varie entre 1500 à 2500 kg de lait par an. Les fourrages concentrés ne sont donc pas nécessaires.

ERIC MEILI, FIBL



DONNÉES TECHNIQUES

Age au 1^{er} vêlage:
25-30 mois.

Durée de la gestation:
de 290 à 320 jours.

Mise-bas facile,
sans problèmes.

Poids des veaux
à la naissance:

environ 35 à 40 kg.

Elevage des veaux:

sans problèmes,
animaux très robustes.

Affouragement:

riche en fibres brutes.

Caractère des animaux:

plutôt mou, calme,
parfois opiniâtre,
très lié aux personnes.

Production laitière:

1500-2500 kg de lait par an
selon le stade de lactation.

Durée d'utilisation:

environ 9 lactations pour
environ 12 années de vie.

Teneur du lait: environ

7,7% de matière grasse

et 4,4% de protéines.

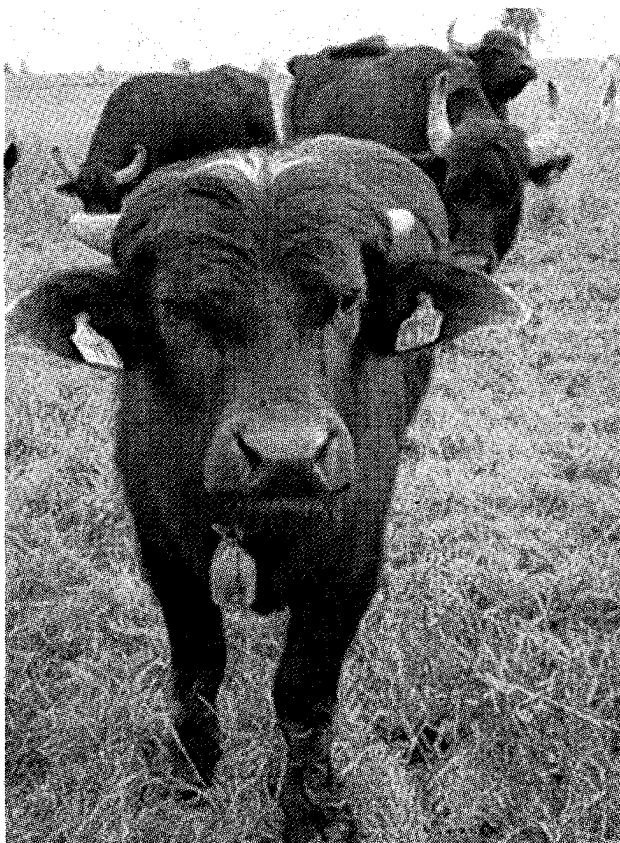
Prix actuel du lait:

environ 3 fr./kg.

Rendement du lait

en mozzarella:

environ 25%.



Elevage de buffles dans le canton de Lucerne.

Cours sur l'élevage de buffles

EM

Mercredi 26 mars 2008, de
9 h 30 à 16 h, cours organisé
par le FiBL à Couvet (NE). Thèmes:

- présentation de la sélection, la garde, l'affouragement et des aspects de santé, par des éleveurs expérimentés;
- marges brutes et possibilités de développement du marché du lait de buffles;
- fabrication et commercialisation de produits à base de lait de buffle, par un transformateur de lait;
- visite du plus grand élevage

de buffles de Suisse (famille Stähli), comprenant 80 bufflonnes et 236 animaux au total.

Le cours sera bilingue.

Inscriptions et programme de cours: auprès de Nina Basler, FiBL, Ackerstr., 5070 Frick, tél. 062 865 72 74, courriel nina.basler@fibl.org, ou par internet à l'adresse suivante: www.fibl.org/francais/formation/cours/inscription/inscription.php?id=6

Renseignements: Maurice Clerc, FiBL, tél. 021 619 44 75 ou 076 444 25 28. SP

Argus Ref 30477779