



2-Y-614

Mme ZALINSKY-POTEMKINE

30

Office Statistique

Bibliothèque

Charlemagne

F 1-pse

F 2-0

F 1-cv



Monatliche Fleischstatistik

Statistique mensuelle de la viande

1968 N° 4

APRIL - AVRIL



**AGRARSTATISTISCHE
HAUSMITTEILUNGEN**

(Reihe „Monatliche Fleischstatistik“)

**INFORMATIONS INTERNES
DE LA STATISTIQUE AGRICOLE**

(Série « Statistique mensuelle de la viande »)

Monatliche Fleischstatistik

Monatliche Schlachtungen in den Ländern der Gemeinschaft

Statistique mensuelle de la viande

Abattages mensuels dans les pays de la Communauté

STATISTISCHES AMT
DER EUROPÄISCHEN GEMEINSCHAFTEN

— Agrarstatistik —

170, rue de la Loi - Brüssel 4

OFFICE STATISTIQUE
DES COMMUNAUTÉS EUROPÉENNES

— Statistique agricole —

170, rue de la Loi - Bruxelles 4

Inhaltsverzeichnis

Table des matières

	Seite Page	
Zeichen und Abkürzungen	4	Abréviations et signes employés
Vorwort	5	Avant-propos
Methodische Anmerkungen	6	Note méthodologique
Quellen	8	Sources
Teil I : Zusammengefasste Ergebnisse	9	Partie I : Résultats récapitulatifs
— Verteilung der Fleischerzeugung der EWG auf die Mitgliedsländer - Grafik	11	— Répartition de la production de viande de la CEE par pays - Graphique
— Entwicklung der Fleischerzeugung der EWG nach Tierarten - Grafiken	12	— Evolution de la production de viande de la CEE par catégories d'animaux - Graphiques
— Fleischerzeugung der EWG nach Fleischarten	14	— Production de viande de la CEE par catégories d'animaux
— Entwicklung der monatlichen Fleischerzeugung und Veränderungen gegenüber dem entsprechenden Monat, Vierteljahr oder Halbjahr des Vorjahres	15	— Evolution de la production mensuelle de viande et variations par rapport aux mois, aux trimestres et aux semestres correspondants de l'année précédente
Teil II : Fleischerzeugung nach Ländern Schlachtungen	17	Partie II : Production de viande par pays Abattages
<i>Tabellen</i>		<i>Tableaux</i>
Anzahl der Schlachtungen und Schlachtgewicht :		Nombre des abattages et poids en carcasse de :
— Ochsen	18	— Bœufs
— Bullen	20	— Taureaux
— Kühe	22	— Vaches
— Färsen	24	— Génisses
— Rinder (ohne Kälber)	27	— Gros bovins
— Kälber	31	— Veaux
— Rinder (einschl. Kälber)	34	— Bovins
— Schweine	37	— Porcs
— Schafe und Ziegen	41	— Moutons et chèvres
— Einhufer	45	— Equidés
Schlachtungen insgesamt - Schlachtgewicht	48	Ensemble des animaux abattus - Poids en carcasse
<i>Grafiken</i>		<i>Graphiques</i>
Entwicklung der Fleischerzeugung nach Ländern :		Evolution de la production de viande de :
— Rinder	28	— Gros bovins
— Kälber	32	— Veaux
— Schweine	38	— Porcs
— Schafe und Ziegen	42	— Moutons et chèvres
— Einhufer	46	— Equidés

Zeichen und Abkürzungen

Nichts	—
Unbedeutend (im allgemeinen weniger als die Hälfte der kleinsten in der betreffenden Reihe verwendeten Einheit oder Dezimalen)	0
Kein Nachweis vorhanden	.
Unsichere oder geschätzte Angabe	()
Prozent	%
Monatsdurchschnitt	Ø M
Europäische Wirtschaftsgemeinschaft	EWG/CEE
Statistisches Amt der Europäischen Gemeinschaften	SAEG/OSCE
Belgisch-Luxemburgische Wirtschaftsunion	UEBL
Wirtschaftsjahre (1. Juli-30. Juni)	1966/1967

Abweichungen in den Summen durch Runden der Zahlen

Die Zahlen des jeweils letzten Monats sind nur vorläufig und werden, wenn notwendig, in späteren Ausgaben abgeändert

Abréviations et signes employés

Néant
Donnée très faible (généralement inférieure à la moitié de la dernière unité ou décimale des nombres mentionnés sous la rubrique)
Donnée non disponible
Donnée incertaine ou estimée
Pourcentage
Moyenne mensuelle
Communauté Economique Européenne
Office Statistique des Communautés Européennes
Union Economique Belgo-Luxembourgeoise
Année agricole campagne (1 ^{er} juillet-30 juin)

Les différences dans les totaux proviennent du fait d'avoir arrondi les chiffres

On notera que les chiffres se rapportant au dernier mois sont provisoires et susceptibles d'être modifiés dans les numéros suivants

Inhaltswiedergabe
nur mit Quellennachweis gestattet.

La reproduction des données est subordonnée à l'indication de la source.

VORWORT

Das Statistische Amt der Europäischen Gemeinschaften legt hiermit im Rahmen der „Agrarstatistischen Hausmitteilungen“ die Reihe „Monatliche Fleischstatistik“ vor, in der monatlich die verfügbaren Angaben der Mitgliedstaaten über die Schlachtungen zusammengestellt werden.

Das SAEG entspricht damit dem Wunsch der Benutzer der Reihe „Agrarstatistik“, die dort veröffentlichten jährlichen Angaben über die Fleischherzeugung zu aktualisieren und die jahreszeitliche Entwicklung aufzuzeigen.

Die Tabellen und Grafiken zeigen die monatliche Entwicklung der Anzahl der Schlachtungen und des Schlachtgewichts in den Mitgliedstaaten der EWG nach Tierarten. Es sei darauf hingewiesen, daß der Erhebungsbereich der Schlachtungsstatistiken in den einzelnen Mitgliedstaaten nicht einheitlich abgegrenzt ist. Einzelne Bereiche wie der der Hauschlachtungen und der Schlachtungen in kleineren privaten Schlachthöfen werden vor allem bei Schweinen, Schafen und Ziegen nicht von allen Mitgliedstaaten erfaßt, obwohl sie noch eine Rolle spielen. Daher muß bei der Benutzung die Einschränkung gemacht werden, daß die vorliegenden Angaben nur in der Tendenz, nicht aber in der absoluten Höhe, miteinander vergleichbar sind und nicht ohne weiteres auf EWG-Ebene addiert werden können.

Um einen Eindruck von der Gesamterzeugung der EWG zu geben, hat das SAEG in dem zusammenfassenden Teil I dieses Heftes eine Schätzung vorgenommen, bei der die fehlenden Angaben einiger Länder ergänzt worden sind.

Die methodischen Anmerkungen im einzelnen sowie das Quellenverzeichnis sind auf den Seiten 6-7-8 der Einleitung zu finden und erscheinen nicht in den statistischen Tabellen.

AVANT-PROPOS

L'Office Statistique des Communautés Européennes présente, dans le cadre des « Informations internes de la Statistique agricole », le cahier « Statistique mensuelle de la viande » dans lequel paraissent chaque mois les données mensuelles les plus récentes sur les abattages dans les Etats membres.

L'O.S.C.E. répond ainsi aux vœux exprimés par les utilisateurs d'actualiser les données annuelles de la série « Statistique agricole » et de dégager les variations saisonnières.

Les tableaux et graphiques retracent l'évolution mensuelle du nombre des abattages et du poids en carcasse dans les Etats membres de la CEE par catégories d'animaux. On notera que le champ d'observation de ces statistiques est délimité diversement selon les Etats membres. Certains pays ne relèvent pas une partie du secteur, à savoir les abattages à la ferme et autres abattages particuliers, notamment pour les porcs, les moutons et les chèvres. Toutefois, ces abattages jouent encore un rôle non négligeable. Par conséquent, ces données nationales peuvent être comparées quant à leurs tendances, mais ne sont pas comparables quant aux valeurs absolues et ne sont pas additionnables au niveau de la CEE.

Afin de donner un aperçu de la production totale au niveau de la CEE, l'O.S.C.E. publie une estimation de l'ensemble des abattages dans la partie I. Les données partielles de certains pays ont été complétées en vue de l'estimation.

Le lecteur voudra bien consulter les pages 6, 7 et 8 de l'introduction pour les notes méthodologiques et les indications de sources qui ne figurent pas dans les tableaux statistiques.

Definitionen

- In der vorliegenden Veröffentlichung werden die Ergebnisse der **Schlachtungsstatistik** wiedergegeben und zwar : Anzahl und Schlachtgewicht der innerhalb des Landes vorgenommenen Schlachtungen von Tieren inländischer und ausländischer Herkunft. ¹⁾
- Das Fleisch wird in **Schlachtgewicht** ausgedrückt, worunter das Gewicht des geschlachteten und ausgeweideten Tieres einschließlich Knochen zu verstehen ist, von dem nur einige Teile wie z.B. Kopf (außer bei Schweinen), Haut und Glieder usw. abgezogen sind, die in den Schlachtgewichtdefinitionen der einzelnen Länder aufgezählt werden. ²⁾

Dieser Definition entsprechend sind die Innereien nicht einbegriffen, wohl aber die Schlachtfette innerhalb des Schlachtkörpers.

EWG-Schätzung

In Teil I „Zusammengefaßte Ergebnisse“ wird eine Schätzung der Gesamtfleischerzeugung der EWG vorgenommen, da die in Teil II wiedergegebenen Schlachtungsstatistiken einiger Länder nicht die Gesamtheit der Schlachtungen betreffen. In diesen Ländern schätzen die zuständigen Dienststellen die jährliche Gesamterzeugung einschließlich der nicht erfaßten Mengen. Das SAEG ergänzt die monatlichen Angaben dieser Länder aufgrund der nationalen Schätzungen der Gesamterzeugung des Jahres, ehe sie mit den Zahlen der übrigen Länder zur EWG-Summe aufaddiert werden. ³⁾

Die Monatsangaben des laufenden Jahres werden aufgrund der Schätzungen des Vorjahres ergänzt.

Anmerkungen zu den Länderangaben

BR DEUTSCHLAND

- Die Angaben betreffen
 - die gewerblichen Schlachtungen von Tieren inländischer Herkunft,
 - die Hausschlachtungen und
 - Schlachtungen von lebend eingeführten Tieren. (Quelle: Statistik des Außenhandels und des Interzonenhandels).
- Die Angaben für Berlin (West) sind eingeschlossen.
- Die Statistiken werden als vollständig angesehen.

¹⁾ Der Leser findet die entsprechenden Jahresstatistiken in der Reihe „Agrarstatistik“ Nr. 8/1967 unter der Bezeichnung „Nettoerzeugung“. Die verschiedenen Definitionen der Fleischerzeugung, die man — je nachdem, ob man die Ein- oder Ausfuhr mit lebenden Tieren berücksichtigt — unterscheiden kann, werden im einzelnen a.a.O. in den Vorbemerkungen erläutert.

²⁾ Diese sind in Nr. 7/59 der Reihe „Agrarstatistik“ aufgeführt.

³⁾ Die in Teil II wiedergegebenen Länderstatistiken decken insgesamt folgenden Teil der geschätzten EWG-Gesamterzeugung in Schlachtgewicht : 91 % bei den Rindern, 85 % bei den Kälbern, 87 % bei den Schweinen, 81 % bei den Schafen und Ziegen und 100 % bei den Einhufern; 88 % beim Fleisch insgesamt.

Définitions de base

- Le présent fascicule reprend les résultats de la **statistique des abattages** à savoir : le nombre et le poids en carcasse des animaux abattus à l'intérieur d'un pays qu'ils soient d'origine indigène ou étrangère. ¹⁾
- Par **poids en carcasse**, on entend le poids de l'animal abattu et dépouillé, déduction faite de certaines parties telles que la tête (à l'exception des têtes de porcs), la peau, une partie des membres, les viscères, les intestins, etc. ²⁾

Par conséquent, on ne tient pas compte des abats comestibles tandis que les graisses comprises dans le poids en carcasse sont incluses.

Estimation CEE

La partie I : « Résultats récapitulatifs » contient une estimation du total des abattages au niveau CEE, les données de certains pays ne couvrant pas la totalité des abattages effectués. Pour ces pays, les services compétents estiment chaque année la production annuelle totale et c'est à partir de ces estimations que l'O.S.C.E. ajuste les données mensuelles avant de les additionner à celles des pays fournissant des données complètes. ³⁾

Les données mensuelles de l'année en cours sont rectifiées sur la base des estimations de l'année précédente.

Remarques par pays

ALLEMAGNE (RF)

- Les données concernent :
 - la statistique des animaux indigènes abattus dans les abattoirs publics;
 - la statistique des animaux abattus à la ferme;
 - les abattages des animaux importés vivants. (Source: Commerce extérieur et échanges avec la Z.S.O.A. ⁴⁾).
- Les données de Berlin-Ouest sont comprises.
- Les statistiques sont considérées comme exhaustives.

¹⁾ Le lecteur trouvera les chiffres annuels dans la « Statistique agricole » n° 8/1967 sous l'intitulé « Production nette ». Les différentes notions de production de viande, qu'on peut distinguer dans la mesure où l'on tient compte des importations et des exportations des animaux vivants de boucherie, ont été décrites en détail dans les remarques préliminaires de cette publication.

²⁾ Les définitions exactes des pays sont contenues dans le n° 7/1959 de la « Statistique agricole ».

³⁾ Les données communiquées par les pays couvrent, dans leur ensemble, par rapport au total estimé en poids en carcasse environ 91 % pour les gros bovins, 85 % pour les veaux, 87 % pour les porcs, 81 % pour les moutons et les chèvres et 100 % pour les équidés; pour toutes les viandes environ 88 %.

⁴⁾ Zone soviétique d'occupation en Allemagne.

FRANKREICH

- Die Angaben betreffen die Statistik der kontrollierten Schlachtungen.
- Die Hausschlachtungen und die Schlachtungen, die der Kontrolle entgehen, sind nicht enthalten.
- Im Gegensatz zu den übrigen Ländern ist im Schlachtgewicht der Schweine der Kopf nicht enthalten. Um vergleichbare Angaben zu erhalten, mußte für die EWG-Schätzung ein Koeffizient von 1,08 angewandt werden.
- Das Landwirtschaftsministerium schätzt die jährliche Gesamterzeugung der kontrollierten und der der Kontrolle entgangenen Schlachtungen sowie der Hausschlachtungen. Die jahreszeitlichen Schwankungen der Hausschlachtungen der Schweine wurden bei der Erhebung über die Struktur des Schweinebestandes im April 1966 festgestellt. ¹⁾ Das SAEG hat bei seiner monatlichen Schätzung der EWG-Gesamterzeugung diese Schätzung des Ministeriums sowie diese jahreszeitliche Verteilung der Hausschlachtungen benutzt, um die Reihe der kontrollierten Schlachtungen zu ergänzen.
- Die Jahressumme der kontrollierten Schlachtungen in Schlachtgewicht stellte etwa folgenden Prozentsatz der geschätzten Gesamterzeugung für 1966 dar : für Rinder 76 %, für Kälber 75 %, für Schweine 65 %, für Schafe und Ziegen 74 %.

ITALIEN

- Die Angaben betreffen die Gesamtheit der Schlachtungen in allen Gemeinden einschließlich der Hausschlachtungen.
- Das ISTAT rechnet mit einer Unterschätzung von etwa 3 % beim Schlachtgewicht der Schweine und 5 % bei dem der Schafe und Ziegen.
- Die weiter untergliederten Angaben über die Rinder- und Büffelschlachtungen wurden vom SAEG wie folgt zusammengefaßt :
 - Ochsen = vitelloni + manzi + buoi + bufali
 - Kälber = vitelli + vitelli bufalini.

NIEDERLANDE

- Die Angaben betreffen :
 - die Schlachtungen von Tieren inländischer Herkunft (slachtingen van binnenlandse dieren) und
 - die Schlachtungen lebend eingeführter Tiere (slachtingen van buitenlandse dieren).
- Die Angaben über die Rinderschlachtungen sind nicht nach Tierkategorien untergliedert.
- Die Statistiken werden als vollständig angesehen.
- Die Ziegenschlachtungen sind unbedeutend und werden nicht erhoben.

BELGIEN

- Die Angaben betreffen die Schlachtungen in öffentlichen und privaten Schlachthöfen sowie in privaten Schlachtereien einschließlich der Notschlachtungen, die zum menschlichen Verbrauch freigegeben worden sind.
- Bei den Schweinen, Schafen und Ziegen wird der Teil der Schlachtungen, der nicht der Fleischschau unterworfen wird, gesondert nachgewiesen.
- Das „Institut d'Economie agricole“ des Landwirtschaftsministeriums schätzt, daß bei den Schweinen die Schlachtmenge ergänzt werden muß.
- Die Angaben werden nur vierteljährlich erhoben.

¹⁾ Siehe : Ministère de l'Agriculture, Service d'études et de prévision de la production porcine, „Marché du porc — Note de conjoncture“, 5. Sept. 1966.

FRANCE

- Les données concernent la statistique des abattages contrôlés.
- Les abattages à la ferme et les abattages échappant au contrôle ne sont pas compris.
- Contrairement aux autres pays, les statistiques des abattages des porcs se rapportent à un poids en carcasse sans tête; on a appliqué pour l'estimation CEE, un coefficient de 1,08 pour rendre les données comparables.
- Le Ministère de l'Agriculture estime la production annuelle de viande pour les abattages totaux, contrôlés ou non, et la production provenant des animaux abattus à la ferme. Les variations saisonnières des abattages à la ferme des porcs ont été constatées lors de l'enquête porcine effectuée en avril 1966. ¹⁾ L'O.S.C.E. a tenu compte de l'estimation du ministère et de ces variations saisonnières pour ajuster les données mensuelles comptées dans le total de la CEE.
- Par rapport aux estimations annuelles de 1966, les totaux arithmétiques des données mensuelles représentent en poids en carcasse pour les gros bovins 76 %, pour les veaux 75 %, pour les porcs 65 % et 74 % pour les moutons et les chèvres.

ITALIE

- Les données concernent la totalité des abattages effectués dans toutes les communes y compris les abattages à la ferme.
- L'ISTAT a toutefois estimé à 3 % le poids en carcasse des porcs non déclarés et à 5 % celui des moutons et des chèvres.
- Les informations sur les bovins et les buffles étant présentées selon une ventilation plus poussée, l'O.S.C.E. a procédé aux regroupements suivants :
 - bœufs = vitelloni + manzi + buoi + bufali
 - veaux = vitelli + vitelli bufalini.

PAYS-BAS

- Les données concernent :
 - les abattages des animaux indigènes (slachtingen van binnenlandse dieren);
 - les abattages des animaux importés vivants (slachtingen van buitenlandse dieren).
- Aucune sous-catégorie de gros bovins n'est relevée.
- Les statistiques sont considérées comme exhaustives.
- Les abattages de chèvres sont négligeables et ne sont pas relevés.

BELGIQUE

- Les données concernent les abattages dans les abattoirs publics et particuliers et dans les tueries privées, y compris les abattages de nécessité déclarés propres à la consommation.
- Pour les porcs, les moutons et les chèvres sont distingués les « abattages non soumis à l'expertise ».
- L'Institut d'Economie agricole du Ministère de l'Agriculture établit une estimation annuelle des abattages totaux de porcins en admettant une sous-déclaration.
- Les données sont relevées trimestriellement.

¹⁾ Source : Ministère de l'Agriculture, Service d'études et de prévision de la production porcine « Marché du porc — Note de conjoncture — 5 septembre 1966 ».

LUXEMBURG

- Die Angaben betreffen die Gesamtheit der im Lande abgewickelten Verkäufe.
- Die Hausschlachtungen werden vom Landwirtschaftsministerium geschätzt.
- Die Summe der monatlichen Schlachtungen stellt folgenden Prozentsatz der geschätzten Gesamtschlachtmenge dar: etwa 99 % bei den Rindern, 93 % bei den Kälbern und 88 % bei den Schweinen.
- Die Schlachtungen von Schafen, Ziegen und Einhufer werden nicht erhoben.

LUXEMBOURG

- Les données concernent l'ensemble des ventes effectuées.
- Le abattages à la ferme sont estimés par le Ministère de l'Agriculture.
- Par rapport au total annuel estimé, le total arithmétique des données mensuelles représente environ 99 % pour les gros bovins, 93 % pour les veaux et 88 % pour les porcs.
- Les abattages de moutons, de chèvres et d'équidés ne sont pas relevés.

QUELLENVERZEICHNIS - SOURCES

Deutschland (BR)/Allemagne (RF)

Bundesministerium für Ernährung, Landwirtschaft und Forsten,
Bonn

Direkte Übermittlung der Angaben/
Communication directe des données

Frankreich/France

Ministère de l'Agriculture, Service Central des Enquêtes et
Etudes Statistiques, Paris

- « Production animale », hebdomadaire
- « Statistique agricole », mensuel
- « Annuaire de la statistique agricole »

Italien/Italie

Istituto Centrale di Statistica, Roma

- « Bollettino mensile di statistica »
- « Annuario di statistiche zootecniche »
- « Annuario di statistica agraria »
- Direkte Übermittlung der Angaben/
Communication directe des données

Niederlande/Pays-Bas

C B S

Produktschap voor Vee en Vlees, Den Haag

- Maandstatistiek van de landbouw
- Direkte Übermittlung der Angaben/
Communication directe des données

Belgien/Belgique

Ministère des Affaires économiques, Institut national de Statis-
tique, Bruxelles

Ministère de l'Agriculture, Institut économique agricole,
Bruxelles

- « Statistique des animaux de boucherie »
- Direkte Übermittlung der Angaben/
Communication directe des données

Luxemburg/Luxembourg

Ministère de l'Agriculture et de la Viticulture, Luxembourg

Direkte Übermittlung der Angaben/
Communication directe des données

Teil I

Zusammengefaßte Ergebnisse

Partie I

Résultats récapitulatifs



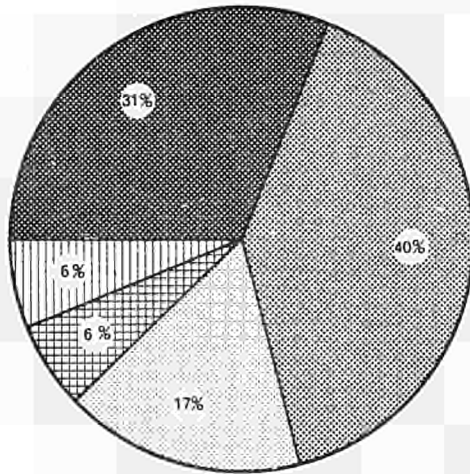
I. Zusammengefasste Ergebnisse

Verteilung der Fleischerzeugung der EWG
auf die Mitgliedsländer in %

I. Résultats récapitulatifs

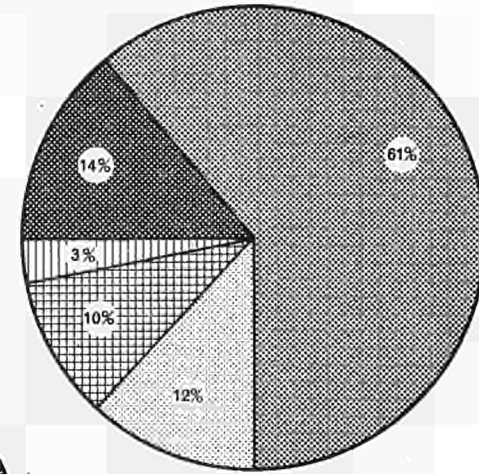
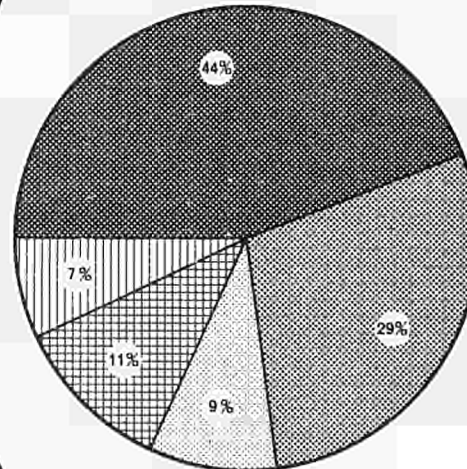
Répartition de la production de viande
de la CEE par pays en %

1967

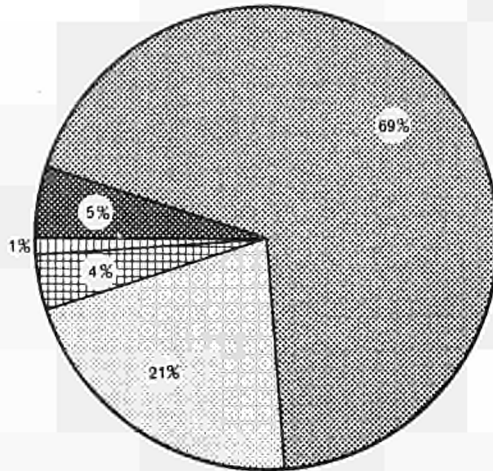


Rindfleisch/Viande de gros bovins

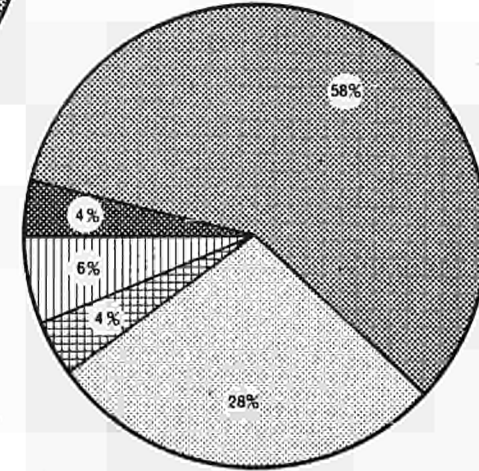
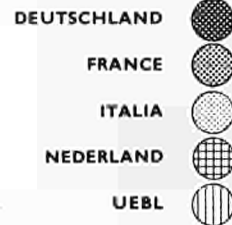
Schweinefleisch / Viande de porc



Kalbfleisch / Viande de veau



Schaf- und Ziegenfleisch / Viande de mouton et de chèvre



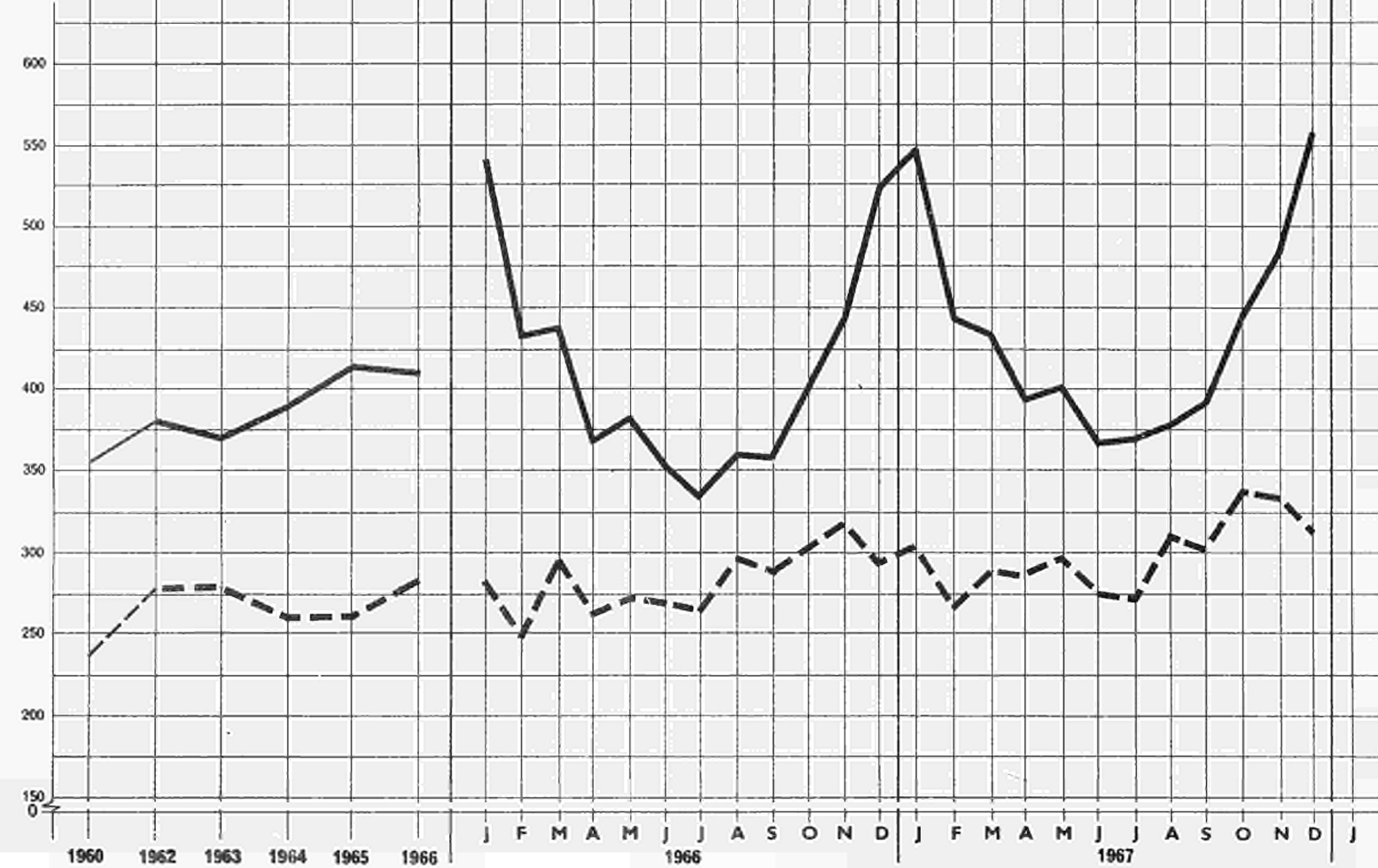
Fleisch von Einhufern / Viande d'équidés

I. Zusammenfassende Ergebnisse

Entwicklung der Fleischerzeugung der EWG nach Tierarten

(Schätzung)

1000 t



— SCHWEINE / PORCS

- - - RINDER / GROS BOVINS

I. Résultats récapitulatifs

Evolution de la production de viande de la CEE par catégories d'animaux

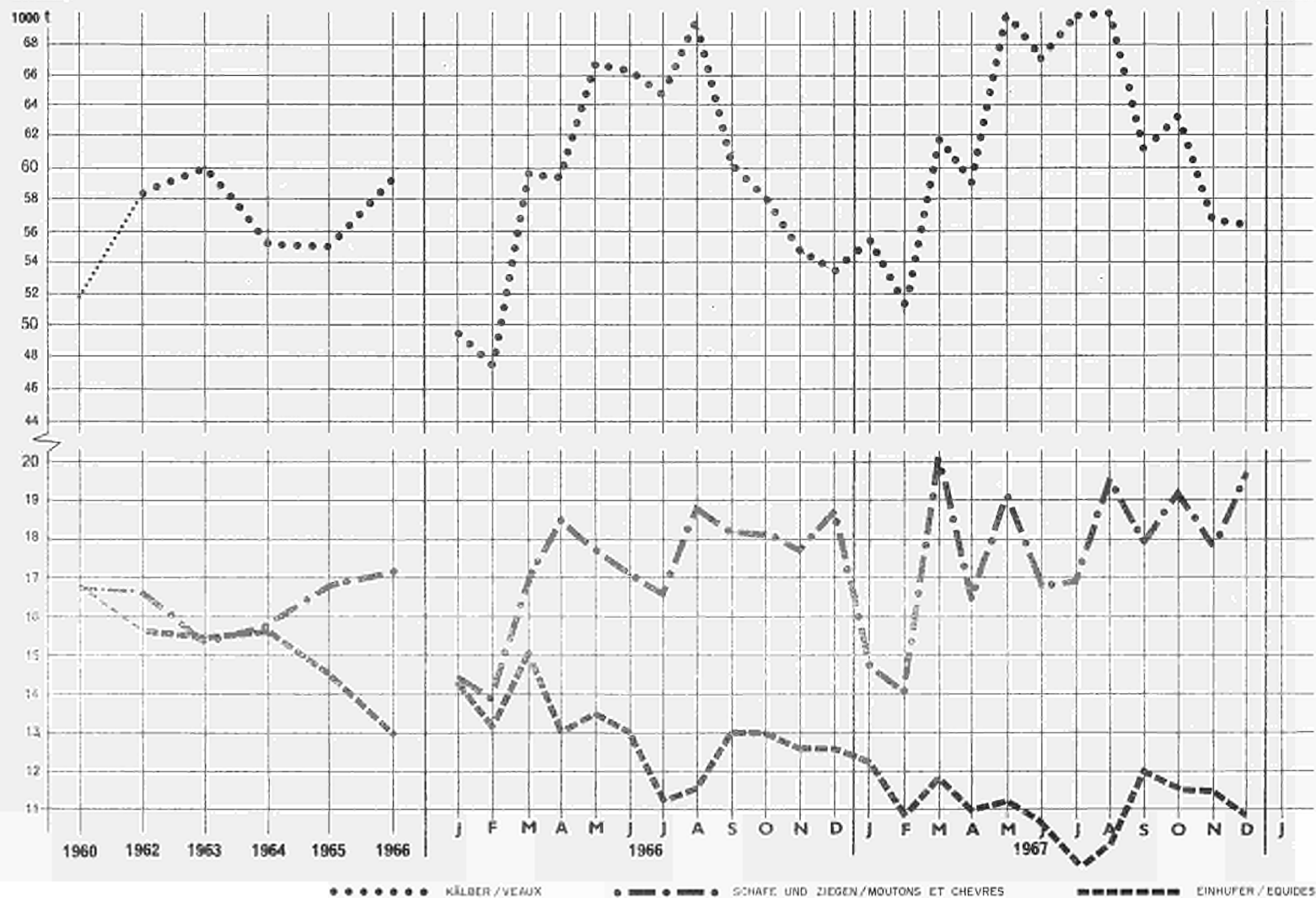
(Estimation)

I. Zusammenfassende Ergebnisse

Entwicklung der Fleischerzeugung der EWG nach Tierarten
(Schätzung)

I. Résultats récapitulatifs

Evolution de la production de viande de la CEE par catégories d'animaux
(Estimation)



..... KÄLBER / VEAUX - . - . - . - . SCHAFE UND ZIEGEN / MOUTONS ET CHEVRES - - - - - EINHUFER / EQUIDES

I. Zusammengefasste Ergebnisse

I. Résultats récapitulatifs

Fleischerzeugung der EWG nach Fleischarten
in Tonnen

Production de viande de la CEE par catégorie d'animaux
en tonnes

Schätzung

Estimation

Produkt Produit Periode	1.0. Rindfleisch/ Viande de gros bovins		12.0. Kalbfleisch/ Viande de veau		1.0.0. Rindfleisch zus./ Total bovins		2.0.0. Schweinefleisch/ Viande de porc		3.0.0. Schaf- und Ziegenfleisch/ Viande de mouton et de chèvre		4.0.0. Einhuferfleisch/ Viande d'équides		0.0.0. Fleisch insg./ Total viande	
	Moyenne mensuelle													
Monatsdurchschnitt														
1960	238 100		51 800		289 900		355 100		16 700		16 900		678 600	
1963	278 800		60 000		338 800		370 600		15 300		15 500		740 200	
1964	260 800		55 600		316 400		389 500		15 800		15 600		737 300	
1965	261 200		55 500		316 700		414 900		16 700		14 500		762 800	
1966	282 600		59 200		341 800		411 500		17 200		13 000		783 500	
1967	299 900		62 400		362 300		434 500		17 500		11 100		825 400	
Jahr Année	1967	1968	1967	1968	1967	1968	1967	1968	1967	1968	1967	1968	1967	1968
Monat														
I	304 400		56 000		360 400		547 800		14 500		12 400		935 100	
II	267 100		51 600		318 700		443 100		13 800		10 800		786 400	
III	289 900		62 200		352 100		432 000		19 900		11 800		815 800	
IV	286 500		59 400		345 900		392 800		16 200		11 000		765 900	
V	300 100		72 400		372 500		404 500		18 900		11 200		807 100	
VI	276 900		67 400		344 300		366 900		16 500		10 700		738 400	
VII	273 500		70 700		344 200		369 200		16 800		9 300		739 500	
VIII	311 800		71 700		383 500		377 000		19 300		10 000		789 800	
IX	303 300		61 200		364 500		390 000		17 700		12 000		784 200	
X	338 400		63 400		401 800		446 900		19 000		11 600		879 300	
XI	333 900		56 600		390 500		481 100		17 800		11 500		900 900	
XII	313 300		56 300		369 600		562 400		19 700		10 800		962 500	
Vierteljahr														
I-III	861 400		169 800		1 031 200		1 422 900		48 200		35 000		2 537 300	
IV-VI	863 500		199 200		1 062 700		1 164 200		51 600		32 900		2 311 400	
VII-IX	888 600		203 600		1 092 200		1 136 200		53 800		31 300		2 313 500	
X-XII	985 600		176 300		1 161 900		1 490 400		56 500		33 900		2 742 700	
Halbjahr														
I-VI	1 724 900		369 000		2 093 900		2 587 100		99 800		67 900		4 848 700	
VII-XII	1 874 200		379 900		2 254 100		2 626 600		110 300		65 200		5 056 200	
Wirtschaftsjahr														
1966/1967	3 461 700		728 600		4 210 300		5 009 500		209 200		141 900		9 570 900	
Kalenderjahr														
I-XII	3 599 100		748 900		4 348 000		5 213 700		210 100		133 100		9 904 900	

Teil II

Fleischerzeugung nach Ländern
Schlachtungen

Partie II

Production de viande par pays
Abattages

II. Fleischerzeugung nach Ländern

II. Production de viande par pays

1.1. OCHSEN/BOEUFS

a. Anzahl der Schlachtungen in 1000 Stück

a. Nombre d'abattages en 1000 têtes

Land Pays Periode	DEUTSCHLAND		FRANCE		ITALIA		NEDERLAND		BELGIQUE/BELGIE		LUXEMBOURG		
Monatsdurchschnitt												Moyenne mensuelle	
1960	16,0	.			102,7	.			10,1	.			
1963	12,7		86,2		122,0	.			9,0	.			
1964	14,5		82,6		110,1	.			10,3	.			
1965	20,9		84,2		108,6	.			9,4	.			
1966	15,2		87,8		124,9	.			8,9	.			
1967	9,3		96,6		.	.			9,9		0,5		
Jahr Année	1967	1968	1967	1968	1967	1968	1967	1968	1967	1968	1967	1968	
Monat												Mois	
I	7,1	3,6	92,6	92,3	118,2	.					0,7		
II	5,8		81,3		105,0	.			9,5		0,5		
III	4,9		91,8		125,8	.					0,5		
IV	3,7		88,9		124,2	.					0,4		
V	2,4		92,8		137,5	.			10,1		0,3		
VI	2,2		82,0		132,5	.					0,2		
VII	3,8		86,0		129,1	.					0,2		
VIII	9,2		104,2		170,1	.			10,3		0,4		
IX	16,9		104,5		144,5	.					0,8		
X	33,3		119,8		145,4	.					1,3		
XI	18,2		116,1		126,7	.			9,9		0,8		
XII	4,4		98,8			.					0,5		
Vierteljahr												Trimestre	
I-III	17,8		265,7		349,1	.			28,4		1,7		
IV-VI	8,3		263,7		394,2	.			30,4		0,8		
VII-IX	29,9		294,7		443,7	.			30,9		1,4		
X-XII	55,9		334,7			.			29,6		2,5		
Halbjahr												Semestre	
I-VI	26,1		529,4		743,3	.			58,7		2,5		
VII-XII	85,8		629,4			.			60,5		4,0		
Wirtschaftsjahr												Année campagne	
1966/1967	132,9		1 078,3		1 539,4	.			117,8		.		
Kalenderjahr												Année civile	
I-XII	111,9		1 158,8			.			119,3		6,4		

1.1.1. OCHSEN/BOEUFs

b. Schlachtgewicht in Tonnen

b. Poids en carcasse en tonnes

Land Pays Periode	DEUTSCHLAND		FRANCE		ITALIA		NEDERLAND		BELGIQUE/BELGIE		LUXEMBOURG	
Monatsdurchschnitt											Moyenne mensuelle	
1960	4 771	.	22 350	.	2 867	.						
1963	3 734	25 835	25 874	.	2 621	.						
1964	4 166	25 425	24 412	.	3 013	.						
1965	5 962	26 484	24 084	.	2 762	.						
1966	4 151	27 812	27 553	.	2 649	.						
1967	2 615	30 542	28 693	.	2 938	.					147	
Jahr Année	1967	1968	1967	1968	1967	1968	1967	1968	1967	1968	1967	1968
Monat											Mois	
I	1 922	1 018	29 592	30 162	26 190	.					193	
II	1 549		25 985		22 877	.			2 806		132	
III	1 372		29 226		27 361	.					142	
IV	1 010		28 032		26 653	.					98	
V	681		29 200		29 217	.			2 957		72	
VI	592		26 076		27 661	.					46	
VII	1 075		26 979		26 563	.					53	
VIII	2 589		32 626		35 578	.			3 059		107	
IX	4 832		32 795		30 574	.					229	
X	9 387		37 375		30 848	.					356	
XI	5 040		36 868		27 053	.			2 931		210	
XII	1 258		31 748		33 740	.					124	
Vierteljahr											Trimestre	
I-III	4 913		84 803		76 429	.			8 418		466	
IV-VI	2 283		83 308		83 531	.			8 873		216	
VII-IX	8 496		92 400		92 716	.			9 176		389	
X-XII	15 685		105 991		91 642	.			8 792		690	
Halbjahr											Semestre	
I-VI	7 196		168 111		159 959	.			17 290		682	
VII-XII	24 181		198 391		184 357	.			17 968		1 079	
Wirtschaftsjahr											Année campagne	
1966/1967	36 828		340 831		333 199	.			34 704		.	
Kalenderjahr { A. Summe der Monate B. Geschätzte Gesamtzerzeugung											Année civile { A. Total des mois B. Estimation annuelle	
A	31 377		366 502		344 317	.			35 259		1 761	
B	31 377		.		344 317	.			35 259		.	
$\frac{A}{B} \times 100$	100%		.		100%	.			100%			
Durchschnittsgewicht in kg											Poids moyen en kg	
Kalenderjahr Année civile	280,4		316,3		213,5	.			295,5		274,6	

II. Fleischerzeugung nach Ländern

II. Production de viande par pays

1.1.2. BULLEN/TAUREAUX

a. Anzahl der Schlachtungen in 1000 Stück

a. Nombre d'abattages en 1000 têtes

Land Pays Periode	DEUTSCHLAND		FRANCE		ITALIA		NEDERLAND		BELGIQUE/BELGIE		LUXEMBOURG		
Monatsdurchschnitt												Moyenne mensuelle	
1960	91,1	.	12,6	.	11,3	.							
1963	129,7	14,2	19,2	.	14,9	.							
1964	121,6	12,7	20,4	.	12,7	.							
1965	113,6	12,9	23,5	.	13,1	.							
1966	133,7	16,6	31,9	.	15,7	.							
1967	143,2	17,8	.	.	15,6	.					1,2		
Jahr Année	1967	1968	1967	1968	1967	1968	1967	1968	1967	1968	1967	1968	
Monat												Mois	
I	137,1	141,8	16,9	24,3	30,2	.					0,9		
II	122,3		16,2		28,2	.			14,8		0,8		
III	137,1		19,8		35,9	.					1,1		
IV	146,5		22,8		36,7	.					1,2		
V	163,5		25,1		43,7	.			18,6		1,7		
VI	154,6		20,9		41,6	.					1,6		
VII	147,0		16,9		43,2	.					1,6		
VIII	161,6		16,5		24,8	.			15,1		1,2		
IX	143,5		14,7		25,7	.					1,0		
X	148,0		14,5		26,4	.					1,2		
XI	126,7		14,3		28,8	.			13,7		1,0		
XII	130,3		15,5			.					0,9		
Vierteljahr												Trimestre	
I-III	396,5		52,9		94,3	.			44,5		2,9		
IV-VI	464,6		68,8		122,0	.			55,7		4,5		
VII-IX	452,1		48,1		93,7	.			45,3		3,9		
X-XII	405,0		44,3			.			41,2		3,0		
Halbjahr												Semestre	
I-VI	861,1		121,7		216,4	.			100,3		7,4		
VII-XII	857,1		92,4			.			86,5		6,9		
Wirtschaftsjahr												Année campagne	
1966/1967	1 709,5		211,1		409,5	.			190,2		.		
Kalenderjahr												Année civile	
I-XII	1 718,2		214,1			.			186,7		14,3		

II. Fleischerzeugung nach Ländern

II. Production de viande par pays

11.2. BULLEN/TAUREAUX.

b. Schlachtgewicht in Tonnen

b. Poids en carcasse en tonnes

Land Pays Periode	DEUTSCHLAND		FRANCE		ITALIA		NEDERLAND		BELGIQUE/BELGIE		LUXEMBOURG	
Monatsdurchschnitt											Moyenne mensuelle	
1960	24 462	.	.	.	3 510	.	.	.	3 207	.	.	.
1963	35 864	.	4 562	.	5 283	.	.	.	4 340	.	.	.
1964	33 983	.	4 283	.	5 776	.	.	.	3 752	.	.	.
1965	32 102	.	4 379	.	6 670	.	.	.	3 884	.	.	.
1966	37 897	.	5 716	.	9 058	.	.	.	4 653	.	.	.
1967	41 059	.	6 099	.	8 642	.	.	.	4 667	.	332	.
Jahr Année	1967	1968	1967	1968	1967	1968	1967	1968	1967	1968	1967	1968
Monat											Mois	
I	39 504	41 258	5 952	8 152	8 509	267	.
II	35 699	.	5 627	.	7 911	.	.	.	4 410	.	233	.
III	40 024	.	6 861	.	9 938	329	.
IV	42 728	.	7 797	.	10 149	349	.
V	47 257	.	8 614	.	12 011	.	.	.	5 642	.	468	.
VI	44 462	.	7 055	.	11 029	445	.
VII	42 040	.	5 631	.	11 375	443	.
VIII	45 329	.	5 529	.	6 459	.	.	.	4 498	.	330	.
IX	40 379	.	4 965	.	6 582	275	.
X	41 611	.	4 928	.	6 902	317	.
XI	36 186	.	4 900	.	7 485	.	.	.	4 117	.	265	.
XII	37 487	.	5 333	.	5 360	261	.
Vierteljahr											Trimestre	
I-III	115 227	.	18 440	.	26 358	.	.	.	13 230	.	829	.
IV-VI	134 447	.	23 466	.	33 189	.	.	.	16 925	.	1 262	.
VII-IX	127 748	.	16 125	.	24 416	.	.	.	13 495	.	1 048	.
X-XII	115 284	.	15 161	.	19 747	.	.	.	12 350	.	842	.
Halbjahr											Semestre	
I-VI	249 674	.	41 906	.	59 547	.	.	.	30 154	.	2 091	.
VII-XII	243 032	.	31 286	.	44 162	.	.	.	25 845	.	1 891	.
Wirtschaftsjahr											Année campagne	
1966/1967	489 486	.	72 145	.	113 531	.	.	.	56 874	.	.	.
Kalenderjahr { A. Summe der Monate B. Geschätzte Gesamterzeugung											Année civile { A. Total des mois B. Estimation annuelle	
A	492 706	.	73 192	.	103 709	.	.	.	56 000	.	3 982	.
B	492 706	.	.	.	103 709	.	.	.	56 000	.	.	.
$\frac{A}{B} \times 100$	100%	.	.	.	100%	.	.	.	100%	.	.	.
Durchschnittsgewicht in kg											Poids moyen en kg	
Kalenderjahr Année civile	286,8	.	341,9	.	269,9	.	.	.	299,9	.	279,0	.

II. Fleischerzeugung nach Ländern

II. Production de viande par pays

1.1.3. KÜHE / VACHES

a. Anzahl der Schlachtungen in 1000 Stück

a. Nombre d'abattages en 1000 têtes

Land Pays Periode	DEUTSCHLAND		FRANCE		ITALIA		NEDERLAND		BELGIQUE/BELGIE		LUXEMBOURG		
Monatsdurchschnitt												Moyenne mensuelle	
1960	129,3	.	52,7	.	21,3	.							
1963	120,2	184,8	67,6	.	20,8	.							
1964	117,9	166,8	51,5	.	19,1	.							
1965	116,4	172,3	47,6	.	19,0	.							
1966	119,1	180,8	54,5	.	21,1	.							
1967	111,6	198,4	.	.	22,6	.					1,0		
Jahr Année	1967	1968	1967	1968	1967	1968	1967	1968	1967	1968	1967	1968	
Monat												Mois	
I	133,8	151,1	204,1	241,1	65,3	.	.	.	22,5	.	1,0	.	
II	110,5		172,7		59,6	0,9		
III	109,2		186,1		63,7	1,0		
IV	109,1		183,0		60,7	1,0		
V	102,0		189,6		63,4	.	.	.	22,7	.	0,7		
VI	91,3		176,9		59,8	0,9		
VII	88,4		183,3		57,8	1,0		
VIII	106,0		205,9		66,1	.	.	.	21,4	.	0,9		
IX	108,2		200,7		70,2	0,9		
X	129,1		226,4		74,4	1,1		
XI	136,8		233,0		74,9	.	.	.	23,9	.	0,9		
XII	114,2		218,5			0,9		
Vierteljahr												Trimestre	
I-III	353,5		562,9		188,6	.	.	.	67,5		3,0		
IV-VI	302,4		549,5		183,9	.	.	.	68,0		2,6		
VII-IX	302,6		589,9		194,1	.	.	.	64,3		2,9		
X-XII	380,1		677,9			.	.	.	71,8		3,0		
Halbjahr												Semestre	
I-VI	655,9		1 112,4		372,5	.	.	.	135,5		5,5		
VII-XII	682,7		1 267,8			.	.	.	136,2		5,8		
Wirtschaftsjahr												Année campagne	
1966/1967	1 379,8		2 226,7		729,8	.	.	.	266,7		.		
Kalenderjahr												Année civile	
I-XII	1 338,6		2 380,2			.	.	.	271,7		11,4		

II. Fleischerzeugung nach Ländern

II. Production de viande par pays

11.3. KÜHE / VACHES

b. Schlachtgewicht in Tonnen

b. Poids en carcasse en tonnes

Land Pays Periode	DEUTSCHLAND		FRANCE		ITALIA		NEDERLAND		BELGIQUE/BELGIE		LUXEMBOURG	
Monatsdurchschnitt											Moyenne mensuelle	
1960	34 549		.		11 423		.		5 672		.	
1963	32 561		48 272		14 734		.		5 536		.	
1964	32 424		44 661		11 326		.		5 072		.	
1965	31 912		46 477		10 471		.		5 096		.	
1966	32 564		49 622		12 068		.		5 683		.	
1967	30 708		54 687		14 484		.		6 154		265	
Jahr Année	1967	1968	1967	1968	1967	1968	1967	1968	1967	1968	1967	1968
Monat											Mois	
I	37 283	42 492	56 522	67 666	14 620		.				297	
II	30 817		48 013		13 242		.		6 057		255	
III	30 335		51 418		14 151		.				285	
IV	30 325		49 666		13 414		.				270	
V	28 130		52 072		13 945		.		6 215		207	
VI	25 154		49 232		13 043		.				244	
VII	24 028		50 605		12 529		.				280	
VIII	28 611		56 122		14 352		.		5 844		256	
IX	29 347		54 616		15 209		.				262	
X	35 183		61 936		16 236		.				305	
XI	37 638		64 612		16 023		.		6 498		263	
XII	31 642		61 425		17 041		.				257	
Vierteljahr											Trimestre	
I-III	98 435		155 953		42 012		.		18 172		836	
IV-VI	83 609		150 970		40 402		.		18 645		721	
VII-IX	81 986		161 343		42 090		.		17 533		798	
X-XII	104 463		187 973		49 300		.		19 493		824	
Halbjahr											Semestre	
I-VI	182 044		306 923		82 414		.		36 816		1 557	
VII-XII	186 449		349 316		91 390		.		37 026		1 622	
Wirtschaftsjahr											Année campagne	
1966/1967	378 217		610 966		161 116		.		72 057		.	
Kalenderjahr { A. Summe der Monate B. Geschätzte Gesamtferzeugung											Année civile { A. Total des mois B. Estimation annuelle	
A	368 493		656 239		173 805		.		73 842		3 179	
B	368 493		.		173 805		.		73 842		.	
$\frac{A}{B} \times 100$	100 %		.		100 %		.		100%		.	
Durchschnittsgewicht in kg											Poids moyen en kg	
Kalenderjahr Année civile	275,3		275,7		219,0		.		271,8		279,6	

II. Fleischerzeugung nach Ländern

II. Production de viande por pays

1.1.4. FÄRSEN/GENISSES

a. Anzahl der Schlachtungen in 1000 Stück

a. Nombre d'abattages en 1000 têtes

Land Pays Periode	DEUTSCHLAND		FRANCE		ITALIA		NEDERLAND		BELGIQUE/BELGIE		LUXEMBOURG	
Monatsdurchschnitt											Moyenne mensuelle	
1960	66,7	15,0	.	.	.
1963	83,8	18,7	.	.	.
1964	74,4	14,9	.	.	.
1965	63,1	14,8	.	.	.
1966	67,7	15,2	.	.	.
1967	69,5	15,2	.	1,0	.
Jahr Année	1967	1968	1967	1968	1967	1968	1967	1968	1967	1968	1967	1968
Monat											Mois	
I	77,7	81,0			1,0	
II	64,1		.		.		.		15,1		0,8	
III	63,3		.		.		.				0,9	
IV	58,6		.		.		.				0,7	
V	56,8		.		.		.		13,6		0,6	
VI	48,3		.		.		.				0,4	
VII	54,0		.		.		.				0,8	
VIII	73,0		.		.		.		15,4		1,1	
IX	73,4		.		.		.				1,2	
X	87,4		.		.		.				1,6	
XI	98,3		.		.		.		16,6		1,4	
XII	79,2		.		.		.				1,3	
Vierteljahr											Trimestre	
I-III	205,1		.		.		.		45,2		2,7	
IV-VI	163,7		.		.		.		40,8		1,7	
VII-IX	200,4		.		.		.		46,1		3,2	
X-XII	264,9		.		.		.		49,9		4,3	
Halbjahr											Semestre	
I-VI	368,8		.		.		.		86,0		4,4	
VII-XII	465,3		.		.		.		96,0		7,4	
Wirtschaftsjahr											Année campagne	
1966/1967	834,6		.		.		.		183,5		.	
Kalenderjahr											Année civile	
I-XII	834,1		.		.		.		182,0		11,8	

II. Fleischerzeugung nach Ländern

II. Production de viande par pays

1.1.4. FÄRSEN/GENISSES

b. Schlachtgewicht in Tonnen

b. Poids en carcasse en tonnes

Land Pays Periode	DEUTSCHLAND		FRANCE		ITALIA		NEDERLAND		BELGIQUE/BELGIE		LUXEMBOURG	
Monatsdurchschnitt											Moyenne mensuelle	
1960	15 188	3 243	.	.	.
1963	19 729	4 425	.	.	.
1964	17 502	3 572	.	.	.
1965	14 949	3 592	.	.	.
1966	16 164	3 691	.	.	.
1967	16 706	3 724	.	238	.
Jahr Année	1967	1968	1967	1968	1967	1968	1967	1968	1967	1968	1967	1968
Monat											Mois	
I	18 877	19 854	251	.
II	15 511	3 687	.	193	.
III	15 298	216	.
IV	14 527	167	.
V	13 748	3 315	.	133	.
VI	11 658	104	.
VII	12 909	197	.
VIII	16 997	3 766	.	273	.
IX	17 549	288	.
X	20 720	373	.
XI	23 487	4 129	.	334	.
XII	19 185	326	.
Vierteljahr											Trimestre	
I-III	49 686	11 060	.	660	.
IV-VI	39 933	9 944	.	405	.
VII-IX	47 455	11 297	.	757	.
X-XII	63 392	12 388	.	1 033	.
Halbjahr											Semestre	
I-VI	89 619	21 004	.	1 064	.
VII-XII	110 847	23 685	.	1 790	.
Wirtschaftsjahr											Année campagne	
1966/1967	199 848	44 742	.	.	.
Kalenderjahr { A. Summe der Monate B. Geschätzte Gesamterzeugung											Année civile { A. Total des mois B. Estimation annuelle	
A	200 466	44 689	.	2 855	.
B	200 466	44 689	.	.	.
$\frac{A}{B} \times 100$	100 %	100%	.	.	.
Durchschnittsgewicht in kg											Poids moyen en kg	
Kalenderjahr Année civile	240,3	245,5	.	242,6	.

II. Fleischerzeugung nach Ländern

II. Production de viande por pays

1.1.0. RINDER (ohne Kälber)/GROS BOVINS

a. Anzahl der Schlachtungen in 1000 Stück

a. Nombre d'abattages en 1000 têtes

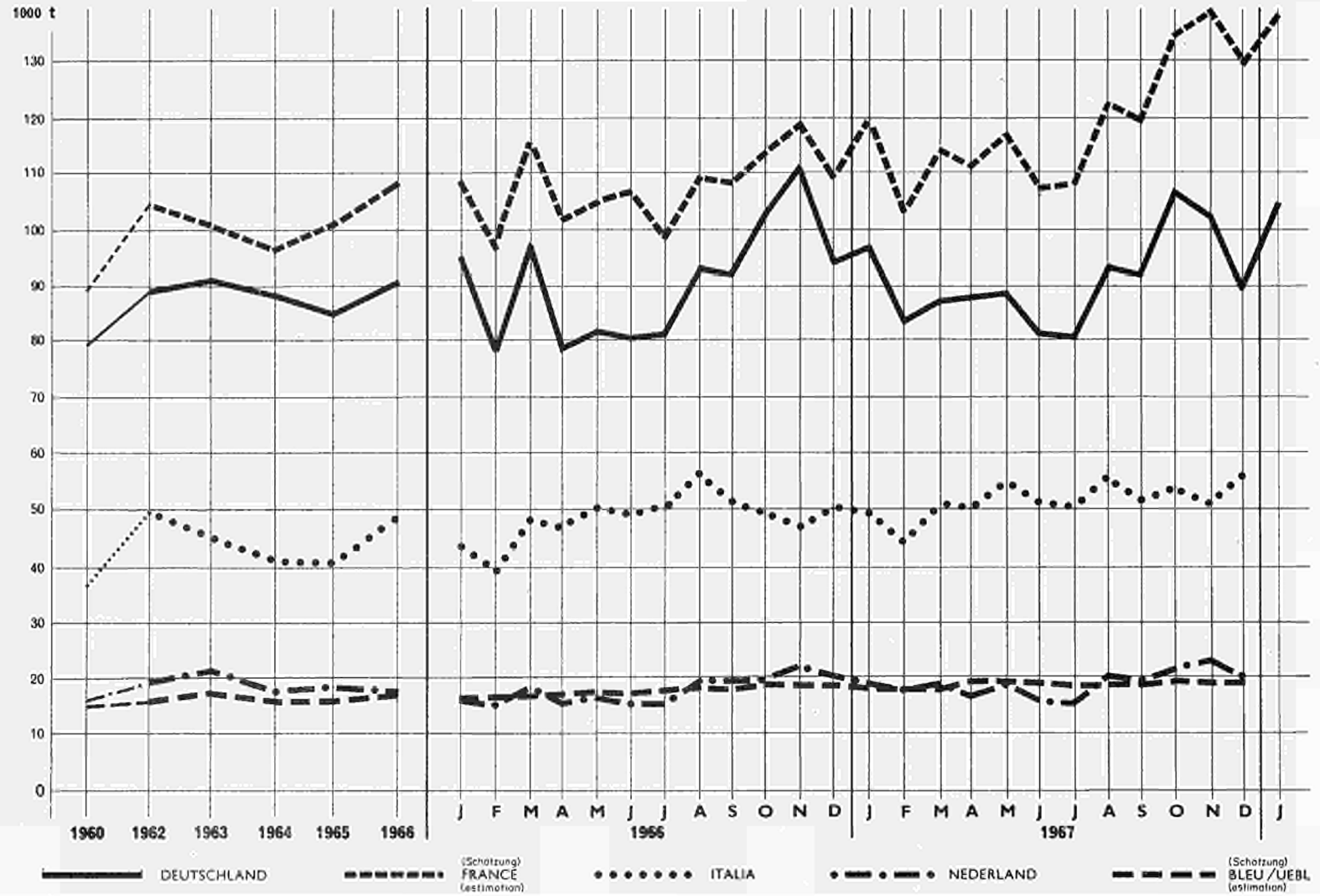
Land Pays Periode	DEUTSCHLAND		FRANCE		ITALIA		NEDERLAND		BELGIQUE/BELGIE		LUXEMBOURG	
Monatsdurchschnitt						Moyenne mensuelle						
1960	303,2		252,1		168,0		58,5		57,7		2,3	
1963	346,5		285,1		208,8		82,7		63,4		2,9	
1964	328,4		262,0		182,0		65,5		57,0		3,1	
1965	314,0		269,4		179,7		65,3		56,3		2,9	
1966	335,6		285,1		211,3		65,2		60,9		3,0	
1967	333,6		312,8		.		69,2		63,3		3,7	
Jahr Année	1967	1968	1967	1968	1967	1968	1967	1968	1967	1968	1967	1968
Monat						Mois						
I	355,7	377,5	313,6	357,7	213,8		68,4				3,7	
II	302,7		270,2		192,9		64,0		61,9		3,0	
III	314,5		297,7		225,4		69,3				3,5	
IV	317,9		294,7		221,6		61,4				3,3	
V	324,7		307,5		244,6		67,7		65,0		3,2	
VI	296,4		279,8		234,0		60,3				3,1	
VII	293,2		286,2		230,1		57,0				3,7	
VIII	349,8		326,6		261,0		73,2		62,2		3,7	
IX	342,0		319,9		240,4		71,3				4,0	
X	397,8		360,7		246,3		80,2				5,1	
XI	380,0		363,4		230,4		84,8		64,2		4,1	
XII	328,1		332,8				73,0				3,6	
Vierteljahr						Trimestre						
I-III	972,9		881,5		632,1		201,6		185,6		10,2	
IV-VI	939,0		882,0		700,2		189,4		194,9		9,5	
VII-IX	985,0		932,7		731,5		201,5		186,6		11,3	
X-XII	1 105,9		1 056,9				238,0		192,6		12,8	
Halbjahr						Semestre						
I-VI	1 911,9		1 763,5		1 332,2		391,0		380,5		19,7	
VII-XII	2 090,9		1 989,6				439,6		379,2		24,1	
Wirtschaftsjahr						Année campagne						
1966/1967	4 056,8		3 516,1		2 678,7		818,9		758,3		39,1	
Kalenderjahr						Année civile						
I-XII	4 002,8		3 753,1				830,6		759,6		43,8	

II. Fleischerzeugung nach Ländern

Entwicklung der Rindfleischerzeugung nach Ländern

II. Production de viande par pays

Evolution de la production de viande de gros bovins par pays



II. Fleischerzeugung nach Ländern

II. Production de viande par pays

1.1.0. RINDER (ohne Kälber)/GROS BOVINS

b. Schlachtgewicht in Tonnen

b. Poids en carcasse en tonnes

Land Pays Periode	DEUTSCHLAND		FRANCE		ITALIA		NEDERLAND		BELGIQUE/BELGIE		LUXEMBOURG	
Monatsdurchschnitt											Moyenne mensuelle	
1960	78 962		68 833		37 283		16 702		14 989		588	
1963	91 887		78 669		45 891		21 967		16 922		714	
1964	88 075		74 369		41 514		17 888		15 410		778	
1965	84 926		77 340		41 231		18 025		15 333		753	
1966	90 775		83 150		48 679		17 713		16 675		808	
1967	91 087		91 328		51 819		18 742		17 483		981	
Jahr Année	1967	1968	1967	1968	1967	1968	1967	1968	1967	1968	1967	1968
Monat											Mois	
I	97 656	104 622	92 066	105 980	49 320		18 650				1 007	
II	83 576		79 625		44 030		17 225		16 960		813	
III	87 029		87 505		51 450		18 650				971	
IV	88 590		85 495		50 216		16 525				885	
V	89 816		89 886		55 172		18 225		18 129		880	
VI	81 866		82 363		51 733		16 325				838	
VII	80 052		83 215		50 468		15 650				973	
VIII	93 526		94 277		56 389		20 025		17 167		966	
IX	92 107		92 376		52 365		19 425				1 054	
X	106 901		104 239		53 986		21 775				1 351	
XI	102 351		106 380		50 561		22 725		17 674		1 071	
XII	89 572		98 506		56 151		19 700				968	
Vierteljahr											Trimestre	
I-III	268 261		259 196		144 799		54 525		50 879		2 791	
IV-VI	260 272		257 744		157 122		51 075		54 386		2 604	
VII-IX	265 685		269 868		159 221		55 100		51 501		2 993	
X-XII	298 824		309 125		160 688		64 200		53 023		3 390	
Halbjahr											Semestre	
I-VI	528 533		516 940		301 921		105 600		105 265		5 395	
VII-XII	564 509		578 993		319 910		119 300		104 524		6 383	
Wirtschaftsjahr											Année campagne	
1966/1967	1 104 379		1 023 942		607 847		221 500		208 377		10 529	
Kalenderjahr { A Summe der Monate B Geschätzte Gesamterzeugung											Année civile { A Total des mois B Estimation annuelle	
A	1 093 042		1 095 933		621 831		224 900		209 790		11 777	
B	1 093 042		1 437 700		621 831		224 900		209 790		11 852	
$\frac{A}{B} \times 100$	100 %		76,2%		100 %		100 %		100 %		99,4%	
Durchschnittsgewicht in kg											Poids moyen en kg	
Kalenderjahr Année civile	273,1		292,0		222,8%		270,8		276,2		268,7	

1.2.0. KÄLBER / VEAUX

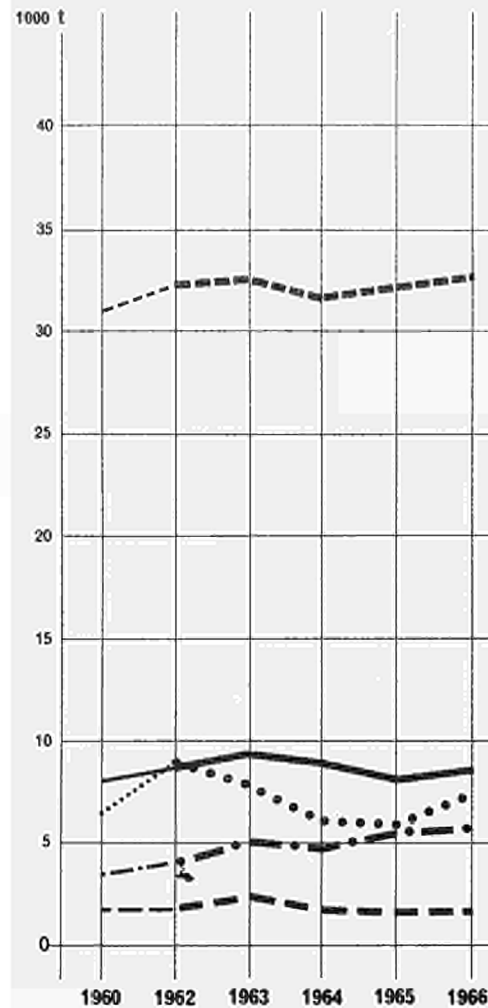
a. Anzahl der Schlachtungen in 1000 Stück

a. Nombre d'abattages en 1000 têtes

Land Pays Periode	DEUTSCHLAND		FRANCE		ITALIA		NEDERLAND		BELGIQUE/BELGIE		LUXEMBOURG		
Monatsdurchschnitt												Moyenne mensuelle	
1960	171,5		372,8		87,0		61,2		25,2		1,2		
1963	179,5		388,8		100,4		75,4		28,8		1,0		
1964	157,6		354,3		77,7		59,7		21,9		1,1		
1965	134,0		347,8		72,3		60,8		20,0		0,9		
1966	140,0		353,6		89,4		63,1		21,0		0,6		
1967	133,3		371,2				65,2		21,2		0,4		
Jahr Année	1967	1968	1967	1968	1967	1968	1967	1968	1967	1968	1967	1968	
Monat												Mois	
I	141,6	132,9	337,5	360,6	83,0		43,6				0,6		
II	126,0		312,9		78,2		47,6		19,8		0,5		
III	155,9		372,0		97,9		89,8				0,5		
IV	132,1		376,2		97,6		61,3				0,4		
V	179,2		445,7		107,3		57,9		22,7		0,8		
VI	137,7		410,1		94,0		62,0				0,4		
VII	128,5		405,2		91,4		100,8				0,5		
VIII	130,5		419,4		96,5		90,9		21,6		0,4		
IX	108,8		355,3		87,5		65,1				0,3		
X	123,9		369,5		86,0		57,8				0,4		
XI	108,4		332,4		74,2		51,0		20,6		0,3		
XII	126,8		318,2				54,6				0,2		
Vierteljahr												Trimestre	
I-III	423,5		1 022,4		259,1		181,0		59,5		1,6		
IV-VI	449,0		1 232,0		298,9		181,2		68,2		1,6		
VII-IX	367,8		1 179,9		275,4		256,7		64,8		1,2		
X-XII	359,1		1 020,1				163,5		61,9		0,9		
Halbjahr												Semestre	
I-VI	872,5		2 254,4		557,9		362,1		127,7		3,2		
VII-XII	726,9		2 200,0				420,2		126,7		2,1		
Wirtschaftsjahr												Année compagne	
1966/1967	1 650,9		4 346,9		1 106,3		741,6		253,7		5,8		
Kalenderjahr												Année civile	
I-XII	1 599,4		4 454,4				782,3		254,3		5,3		

II. Fleischerzeugung nach Ländern

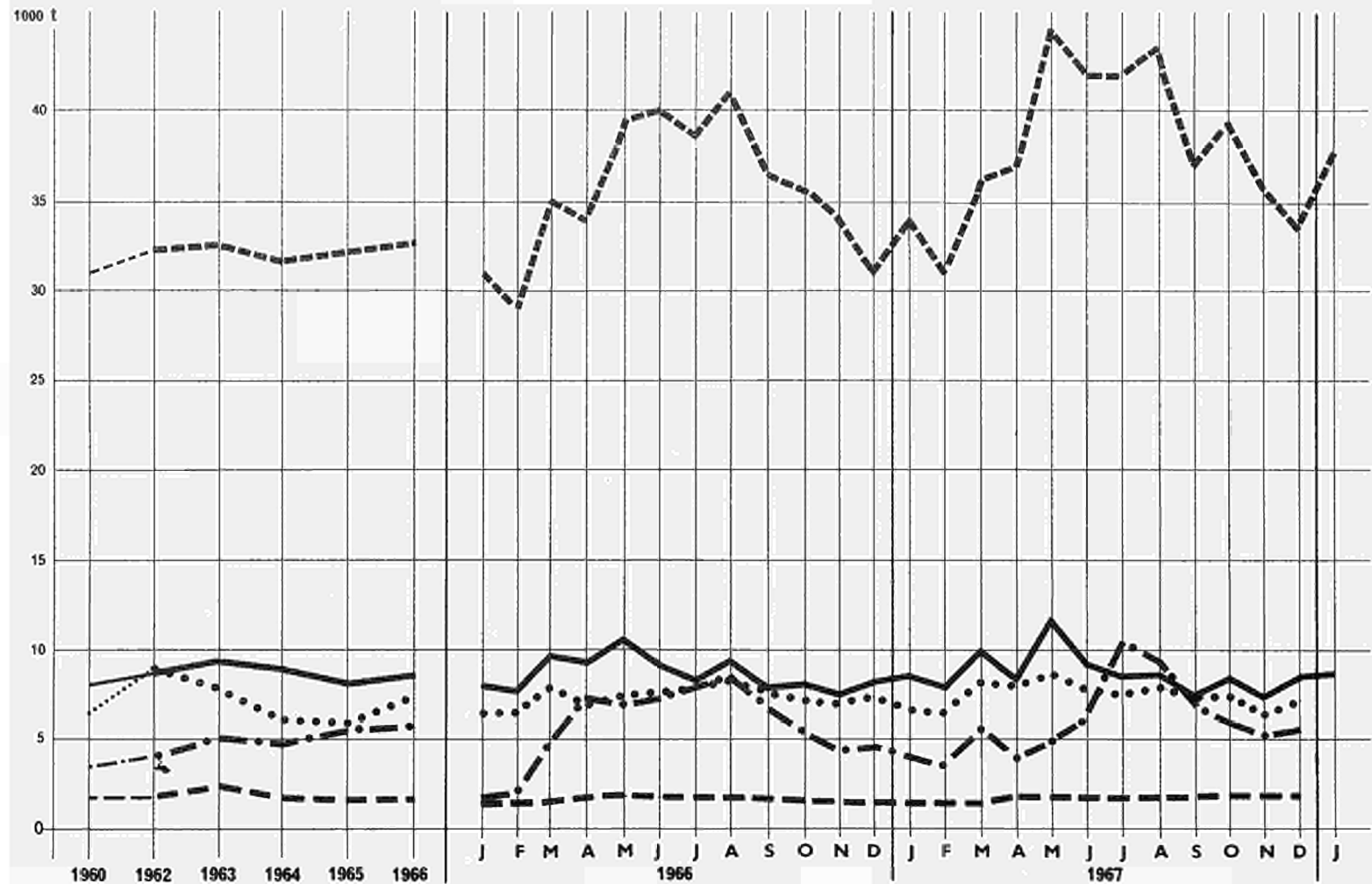
Entwicklung der Kalbfleischerzeugung nach Ländern



DEUTSCHLAND

II. Production de viande par pays

Evolution de la production de viande de veaux par pays

(Schätzung)
FRANCE
(estimation)

ITALIA

NEDERLAND

(Schätzung)
BLEU/UEBL
(estimation)

1.2.0. KÄLBER / VEAUX

b. Schlachtgewicht in Tonnen

b. Poids en carcasse en tonnes

Land Pays Periode	DEUTSCHLAND		FRANCE		ITALIA		NEDERLAND		BELGIQUE/BELGIE		LUXEMBOURG		
Monatsdurchschnitt												Moyenne mensuelle	
1960	8 106		23 833		6 471		3 508		1 774		61		
1963	9 557		26 833		7 957		5 010		2 251		58		
1964	8 999		25 500		6 269		4 877		1 756		68		
1965	8 279		25 762		5 938		5 565		1 624		65		
1966	8 748		26 964		7 440		5 708		1 709		40		
1967	8 774		28 902		7 490		5 969		1 758		31		
Jahr Année	1967	1968	1967	1968	1967	1968	1967	1968	1967	1968	1967	1968	
Monat												Mois	
I	8 753	8 384	26 149	28 500	6 801		4 075				38		
II	7 988		23 900		6 523		3 650		1 622		35		
III	10 033		27 510		8 222		5 750				36		
IV	8 376		27 951		8 091		3 875				26		
V	11 893		33 633		8 883		5 000		1 875		59		
VI	9 285		31 959		7 797		6 050				30		
VII	8 662		31 835		7 474		10 475				40		
VIII	8 753		32 926		7 896		9 450		1 808		28		
IX	7 443		28 427		7 374		6 800				22		
X	8 541		29 987		7 379		5 875				26		
XI	7 361		27 131		6 321		5 150		1 726		20		
XII	8 201		25 411		7 118		5 475				17		
Vierteljahr												Trimestre	
I-III	26 774		77 559		21 547		13 475		4 866		109		
IV-VI	29 554		93 543		24 771		14 925		5 624		115		
VII-IX	24 858		93 188		22 744		26 725		5 424		89		
X-XII	24 103		82 529		20 818		16 500		5 177		63		
Halbjahr												Semestre	
I-VI	56 328		171 102		46 317		28 400		10 490		224		
VII-XII	48 961		175 717		43 562		43 225		10 601		152		
Wirtschaftsjahr												Année compagne	
1966/1967	106 181		336 306		92 324		66 100		20 842		418		
Kalenderjahr { A. Summe der Monate B. Geschätzte Gesamterzeugung												Année civile { A. Total des mois B. Estimation annuelle	
A	105 289		346 819		89 879		71 625		21 091		376		
B	105 289		(460 500)		89 879		71 625		21 091		403		
$\frac{A}{B} \times 100$	100 %		75,3 %		100 %		100%		100%		93,3%		
Durchschnittsgewicht in kg												Poids moyen en kg	
Kalenderjahr Année civile	65,8		77,9		83,4		91,6		82,9		71,5		

II. Fleischerzeugung nach Ländern

II. Production de viande par pays

1.00. RINDER (einschl. Kälber) / BOVINS

a. Anzahl der Schlachtungen in 1000 Stück

a. Nombre d'abattages en 1000 têtes

Land Pays Periode	DEUTSCHLAND		FRANCE		ITALIA		NEDERLAND		BELGIQUE/BELGIE		LUXEMBOURG	
Monatsdurchschnitt											Moyenne mensuelle	
1960	474,7		624,8		255,0		119,7		82,9		3,5	
1963	526,0		673,8		309,2		158,0		92,2		3,9	
1964	486,0		616,3		259,7		125,2		78,9		4,2	
1965	448,0		617,3		252,0		126,1		76,3		3,8	
1966	475,7		638,7		300,7		128,4		81,9		3,6	
1967	466,9		684,0		.		134,4		84,5		4,1	
Jahr Année	1967	1968	1967	1968	1967	1968	1967	1968	1967	1968	1967	1968
Monat											Mois	
I	497,3	510,4	651,1	718,3	296,8		112,0				4,2	
II	428,7		583,1		271,0		111,6		81,7		3,4	
III	470,4		669,7		323,3		159,0				4,1	
IV	450,0		670,9		319,2		122,7				3,7	
V	503,9		753,2		351,9		125,6		87,7		4,0	
VI	434,1		689,9		327,9		122,3				3,5	
VII	421,7		691,4		321,5		157,8				4,2	
VIII	480,3		746,0		357,5		164,1		83,8		4,0	
IX	450,8		675,2		327,8		136,4				4,3	
X	521,7		730,2		332,2		138,1				5,5	
XI	488,4		695,8		304,6		135,9		84,8		4,4	
XII	454,9		651,0				127,6				3,8	
Vierteljahr											Trimestre	
I-III	1 396,4		1 903,9		891,1		382,5		245,0		11,7	
IV-VI	1 388,0		2 114,0		999,0		370,6		263,1		11,2	
VII-IX	1 352,8		2 112,6		1 006,9		458,2		251,4		12,5	
X-XII	1 465,0		2 077,0				401,5		254,4		13,7	
Halbjahr											Semestre	
I-VI	2 784,4		4 017,9		1 890,2		753,1		508,1		22,9	
VII-XII	2 817,8		4 189,6				859,8		505,8		26,2	
Wirtschaftsjahr											Année campagne	
1966/1967	5 707,7		7 863,0		3 784,9		1 560,5		1 012,0		44,9	
Kalenderjahr											Année civile	
I-XII	5 602,2		8 207,5				1 612,9		1 014,0		49,1	

1.00. RINDER (einschl. Kälber)/BOVINS

b. Schlachtgewicht in Tonnen

b. Poids en carcasse en tonnes

Land Pays Periode	DEUTSCHLAND		FRANCE		ITALIA		NEDERLAND		BELGIQUE/BELGIE		LUXEMBOURG		
Monatsdurchschnitt												Moyenne mensuelle	
1960	87 068		92 667		43 754		20 210		16 763		649		
1963	101 444		105 502		53 848		26 977		19 173		772		
1964	97 074		99 869		47 783		22 765		17 166		846		
1965	93 205		103 101		47 169		23 590		16 957		818		
1966	99 523		110 113		56 119		23 421		18 384		848		
1967	99 861		120 229		59 309		24 710		19 240		1 013		
Jahr Année	1967	1968	1967	1968	1967	1968	1967	1968	1967	1968	1967	1968	
Monat												Mois	
I	106 409	113 006	118 215	134 480	56 121		22 725				1 046		
II	91 564		103 525		50 553		20 875		18 582		847		
III	97 062		115 015		59 672		24 400				1 007		
IV	96 966		113 446		58 307		20 400				911		
V	101 709		123 519		64 055		23 225		20 003		939		
VI	91 151		114 322		59 530		22 375				868		
VII	88 714		115 050		57 942		26 125				1 012		
VIII	102 279		127 203		64 285		29 475		18 975		994		
IX	99 550		120 803		59 739		26 225				1 076		
X	115 442		134 226		61 365		27 650				1 377		
XI	109 712		133 511		56 882		27 875		19 400		1 091		
XII	97 773		123 917		63 259		25 175				985		
Vierteljahr												Trimestre	
I-III	295 035		336 755		166 346		68 000		55 745		2 900		
IV-VI	289 826		351 287		181 892		66 000		60 010		2 719		
VII-IX	290 543		363 056		181 966		81 825		56 925		3 082		
X-XII	322 927		391 654		181 506		80 700		58 200		3 453		
Halbjahr												Semestre	
I-VI	584 861		688 042		348 238		134 000		115 755		5 619		
VII-XII	613 470		754 710		363 471		162 525		115 125		6 535		
Wirtschaftsjahr												Année campagne	
1966/1967	1 210 560		1 360 248		700 171		287 600		229 219		10 947		
Kalenderjahr { A. Summe der Monate B. Geschätzte Gesamterzeugung												Année civile { A. Total des mois B. Estimation annuelle	
A	1 198 331		1 442 752		711 710		296 525		230 881		12 153		
B	1 198 331		(1 898 200)		711 710		296 525		230 881		(12 255)		
A/B × 100	100 %		76,0 %		100 %		100 %		100 %		99,2 %		
Durchschnittsgewicht in kg												Poids moyen en kg	
Kalenderjahr Année civile	213,9		175,8		184,0		183,9		227,7		247,6		

2.0.0. SCHWEINE/PORCS

a. Anzahl der Schlachtungen in 1000 Stück

a. Nombre d'abattages en 1000 têtes

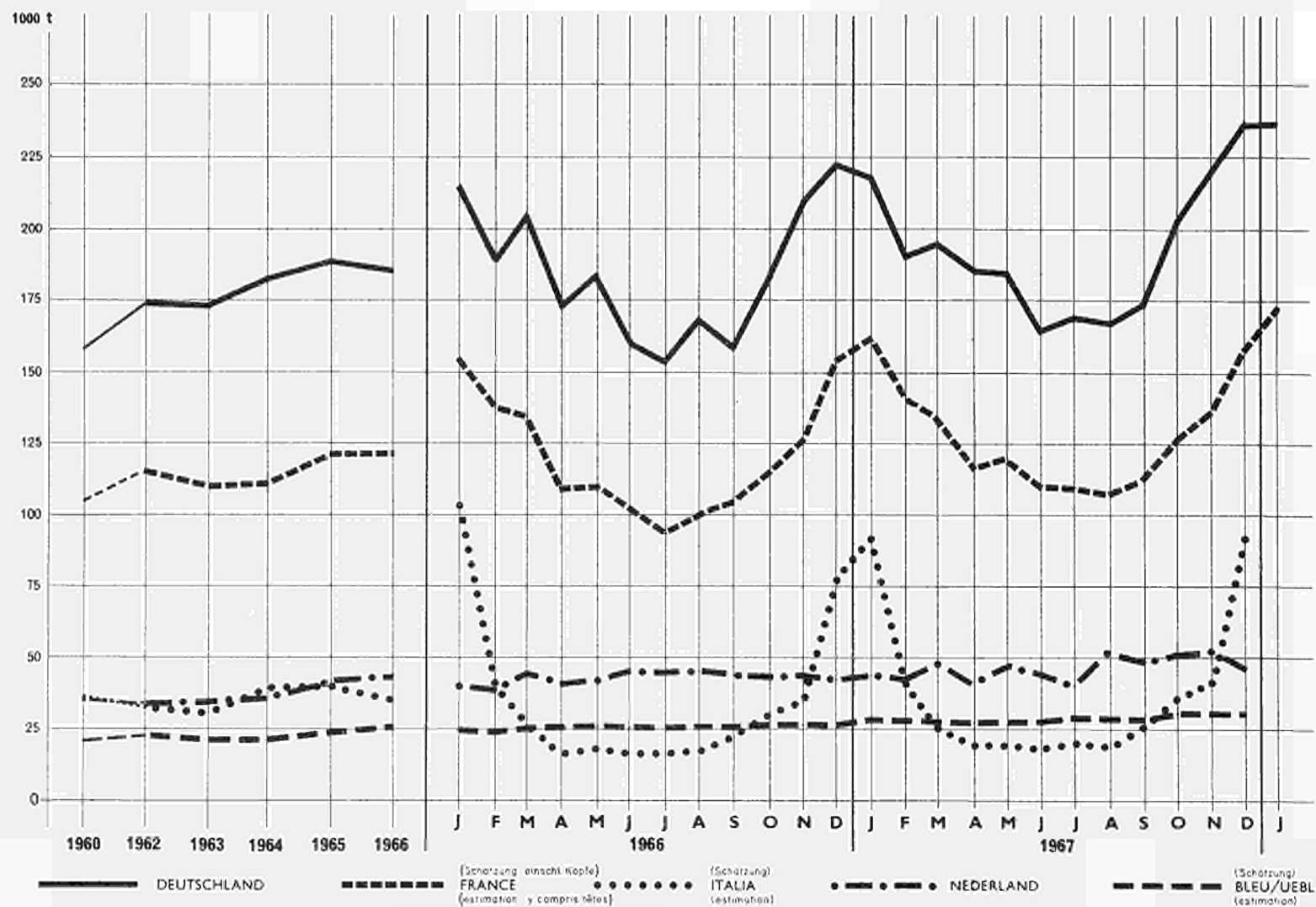
Land Pays Periode	DEUTSCHLAND		FRANCE		ITALIA		NEDERLAND		BELGIQUE/BELGIE		LUXEMBOURG		
Monatsdurchschnitt												Moyenne mensuelle	
1960	1 745,3		773,6		332,1		426,3		230,1		9,1		
1963	1 918,7		817,7		287,3		419,5		226,1		10,0		
1964	2 014,0		813,7		362,2		431,2		222,5		10,7		
1965	2 121,9		926,8		369,1		509,8		253,9		11,2		
1966	2 081,8		925,0		332,1		522,7		284,6		11,6		
1967	2 146,7		995,2		.		563,9		328,2		12,2		
Jahr Année	1967	1968	1967	1968	1967	1968	1967	1968	1967	1968	1967	1968	
Monat												Mois	
I	2 372,1	2 568,9	963,2	1 057,3	873,9		563,7				13,6		
II	2 079,9		866,6		396,9		512,6		321,5		11,8		
III	2 167,4		979,1		247,4		586,6				12,9		
IV	2 078,5		987,6		195,4		495,3				12,7		
V	2 109,1		1 065,7		189,6		577,6		304,8		12,1		
VI	1 875,2		998,6		173,4		545,4				14,7		
VII	1 950,7		1 007,2		186,8		490,8				12,8		
VIII	1 922,4		1 006,9		191,4		633,2		326,3		10,5		
IX	1 971,4		998,1		238,6		591,9				10,9		
X	2 277,3		1 080,1		323,2		623,8				12,7		
XI	2 388,3		1 030,1		377,9		624,3		360,1		10,9		
XII	2 568,0		958,7				548,1				10,3		
Vierteljahr												Trimestre	
I-III	6 619,4		2 808,9		1 518,2		1 635,8		964,5		38,3		
IV-VI	6 062,8		3 051,9		558,4		1 618,3		914,3		39,4		
VII-IX	5 844,5		3 012,2		616,8		1 715,9		979,0		34,2		
X-XII	7 233,6		3 068,9				1 796,3		1 080,3		34,0		
Halbjahr												Semestre	
I-VI	12 682,2		5 860,8		2 076,6		3 254,1		1 878,7		77,8		
VII-XII	13 078,1		6 081,1				3 512,1		2 059,3		68,2		
Wirtschaftsjahr												Année campagne	
1966/1967	25 023,9		11 426,8		3 910,2		6 468,5		3 607,1		139,9		
Kalenderjahr												Année civile	
I-XII	25 760,3		11 941,9				6 766,3		3 938,0		145,8		

II. Fleischerzeugung nach Ländern

Entwicklung der Schweinefleischherzeugung nach Ländern

II. Production de viande par pays

Evolution de la production de viande de porcs par pays



2.0.0. SCHWEINE/PORCS

b. Schlachtgewicht in Tonnen

b. Poids en carcasse en tonnes

Land Pays Periode	DEUTSCHLAND		FRANCE		ITALIA		NEDERLAND		BELGIQUE/BELGIE		LUXEMBOURG		
Monatsdurchschnitt												Moyenne mensuelle	
1960	157 813		60 083		34 383		36 229		18 232		731		
1963	173 787		63 933		30 202		34 988		17 765		777		
1964	183 139		65 242		37 817		36 044		17 391		822		
1965	189 514		71 870		37 935		42 425		20 203		859		
1966	186 151		71 874		34 599		43 454		22 351		876		
1967	193 057		77 437		36 651		46 492		25 612		912		
Jahr Année	1967	1968	1967	1968	1967	1968	1967	1968	1967	1968	1967	1968	
Monat												Mois	
I	219 051	237 105	75 061	82 182	90 240		44 050				1 044		
II	190 751		67 360		39 951		42 275		24 847		901		
III	195 272		75 975		24 811		48 475				967		
IV	186 193		77 195		20 098		41 075				975		
V	187 498		83 289		20 068		47 825		24 022		926		
VI	165 438		77 758		18 346		44 900				1 120		
VII	170 256		77 586		19 803		40 400				948		
VIII	168 288		77 554		19 209		52 150		25 541		776		
IX	174 140		77 817		24 885		48 700				812		
X	202 352		84 541		34 318		51 375				933		
XI	220 492		80 940		39 982		51 500		28 040		812		
XII	236 958		74 165		88 098		45 175				725		
Vierteljahr												Trimestre	
I-III	605 074		218 396		155 002		134 800		74 540		2 911		
IV-VI	539 129		238 242		58 512		133 800		72 066		3 021		
VII-IX	512 684		232 957		63 897		141 250		76 623		2 537		
X-XII	659 802		239 646		162 398		148 050		84 120		2 470		
Halbjahr												Semestre	
I-VI	1 144 203		456 638		213 514		268 600		146 605		5 932		
VII-XII	1 172 486		472 603		226 295		289 300		160 743		5 006		
Wirtschaftsjahr												Année campagne	
1966/1967	2 248 795		888 459		409 165		534 425		282 306		10 809		
Kalenderjahr <small>A. Summe der Monate B. Geschätzte Gesamterzeugung</small>												Année civile <small>A. Total des mois B. Estimation annuelle</small>	
A	2 316 689		929 241		439 809		557 900		307 348		10 938		
B	2 316 689		1 423 300		(452 480)		557 900		(337 010)		(12 470)		
A/B × 100	100 %		65,3 %		97,2 %		100 %		91,2 %		87,7 %		
Durchschnittsgewicht in kg												Poids moyen en kg	
Kalenderjahr Année civile	89,9		77,8		104,4		82,5		78,0		78,8		

3.0.0. SCHAFE UND ZIEGEN / MOUTONS ET CHEVRES

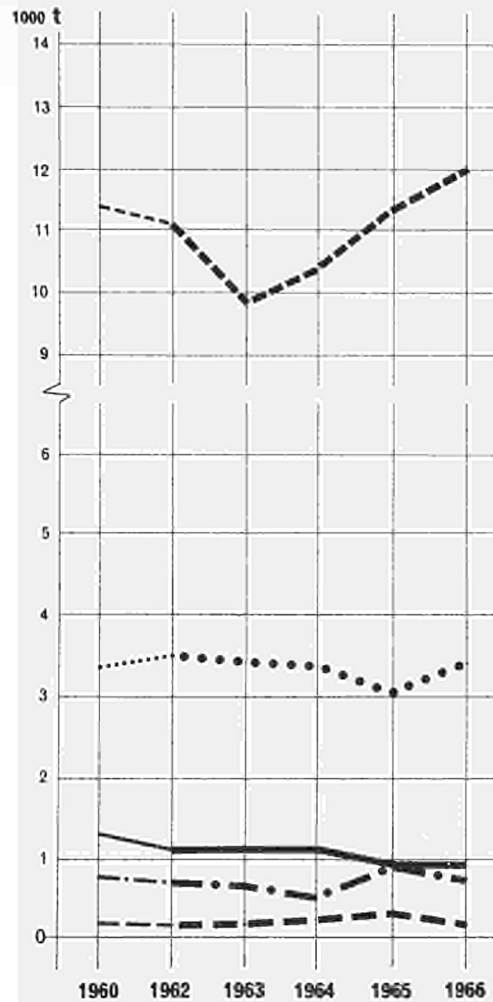
a. Anzahl der Schlachtungen in 1000 Stück

a. Nombre d'abattages en 1000 têtes

Land Pays Periode	DEUTSCHLAND		FRANCE		ITALIA		NEDERLAND		BELGIQUE/BELGIE		LUXEMBOURG	
Monatsdurchschnitt											Moyenne mensuelle	
1960	54,5		504,1		382,4		28,3		8,8			.
1963	46,0		457,6		376,9		26,2		8,9			.
1964	45,3		472,5		388,0		20,1		9,5			.
1965	39,5		506,3		352,4		38,9		14,6			.
1966	37,4		534,5		390,3		31,3		7,8			.
1967	36,7		548,5		.		29,0		9,9			.
Jahr Année	1967	1968	1967	1968	1967	1968	1967	1968	1967	1968	1967	1968
Monat											Mois	
I	33,8	38,1	494,0	502,7	365,7		9,2				.	
II	30,9		494,2		326,0		3,7		10,2		.	
III	43,8		632,6		713,6		7,0				.	
IV	30,7		541,3		462,8		7,0				.	
V	27,8		614,3		406,5		26,5		5,2		.	
VI	27,9		514,4		287,2		35,0				.	
VII	27,1		555,9		208,7		31,3				.	
VIII	38,7		614,6		241,7		44,3		6,2		.	
IX	42,8		516,8		297,5		55,6				.	
X	47,0		542,5		388,6		52,2				.	
XI	49,3		511,6		397,7		44,9		18,0		.	
XII	40,2		550,0				31,8				.	
Vierteljahr											Trimestre	
I-III	108,5		1 620,8		1 405,3		19,9		30,5		.	
IV-VI	86,4		1 670,0		1 156,5		68,4		15,7		.	
VII-IX	108,6		1 687,3		747,9		131,3		18,5		.	
X-XII	136,5		1 604,1				129,0		54,1		.	
Halbjahr											Semestre	
I-VI	194,9		3 290,8		2 561,8		88,2		46,2		.	
VII-XII	245,1		3 291,4				260,3		72,6		.	
Wirtschaftsjahr											Année campagne	
1966/1967	440,0		6 473,0		4 830,1		381,5		101,1		.	
Kalenderjahr											Année civile	
I-XII	440,0		6 582,2				348,5		118,8		.	

II. Fleischerzeugung nach Ländern

Entwicklung der Schaf- und Ziegenfleischerzeugung nach Ländern



DEUTSCHLAND

FRANCE

(Schätzung)
FRANCE
(estimation)

1966

(Schätzung)
ITALIA
(estimation)

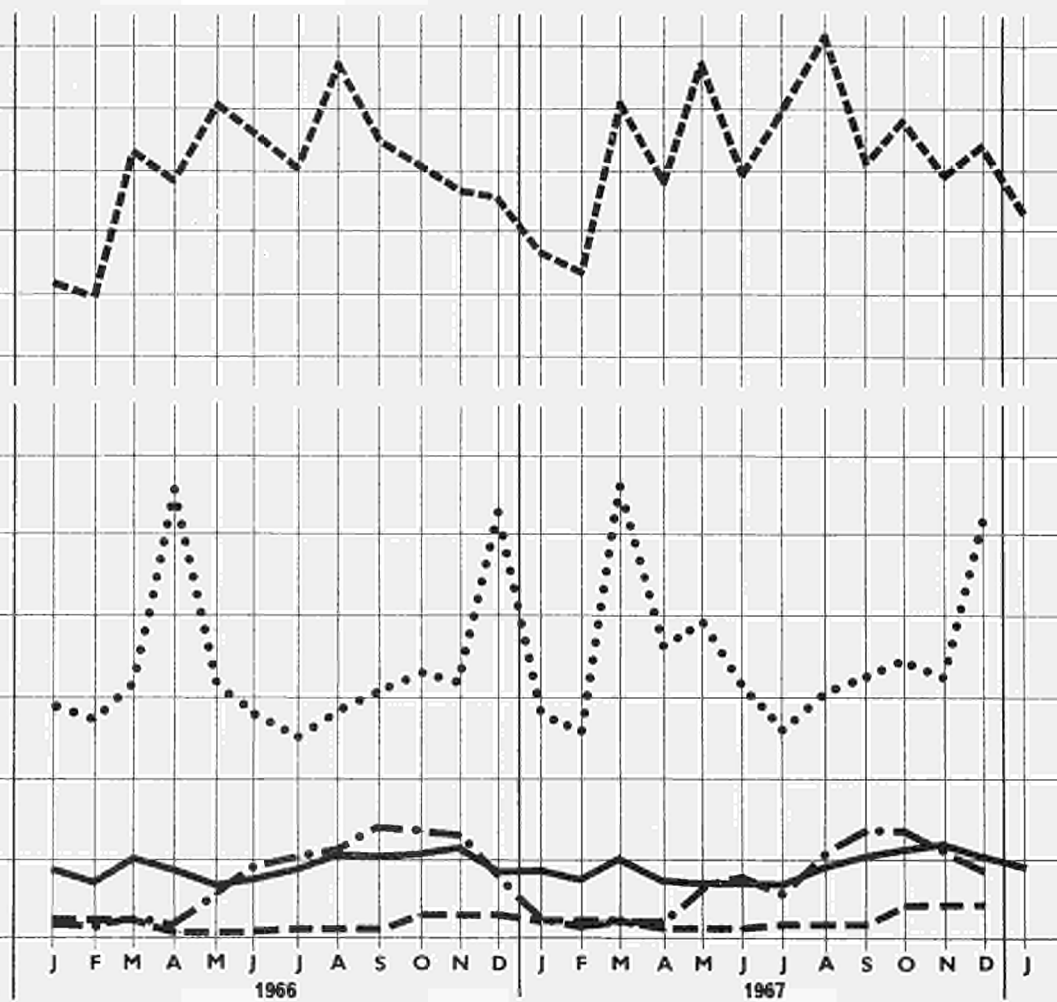
NEDERLAND

1967

BELGIQUE
BELGIE

II. Production de viande par pays

Evolution de la production de viande de mouton et chèvre par pays



3.0.0. SCHAFE UND ZIEGEN / MOUTONS ET CHEVRES

b. Schlachtgewicht in Tonnen

b. Poids en carcasse en tonnes

Land Pays Periode	DEUTSCHLAND		FRANCE		ITALIA		NEDERLAND		BELGIQUE/BELGIE		LUXEMBOURG	
	Moyenne mensuelle											
Monatsdurchschnitt	Moyenne mensuelle											
1960	1 339		8 000		3 150		792		182			.
1963	1 128		7 192		3 245		660		178			.
1964	1 121		7 583		3 177		504		210			.
1965	977		8 185		2 929		950		309			.
1966	926		8 671		3 251		765		169			.
1967	891		8 945		3 411		731		222			.
Jahr Année	1967	1968	1967	1968	1967	1968	1967	1968	1967	1968	1967	1968
Monat	Mois											
I	861*	943	7 681	8 308	2 682		250					.
II	751		7 494		2 474		125		221			.
III	1 012		9 493		5 394		200					.
IV	714		8 533		3 485		200					.
V	684		9 979		3 741		650		108			.
VI	690		8 673		3 033		775					.
VII	654		9 379		2 503		750					.
VIII	920		10 330		3 010		1 075		133			.
IX	1 035		8 800		3 122		1 375					.
X	1 150		9 269		3 344		1 375					.
XI	1 214		8 671		3 111		1 150		428			.
XII	1 006		9 038		5 031		850					.
Vierteljahr	Trimestre											
I-III	2 624		24 668		10 550		575		663			.
IV-VI	2 088		27 185		10 259		1 625		323			.
VII-IX	2 609		28 509		8 635		3 200		398			.
X-XII	3 370		26 978		11 486		3 375		1 283			.
Halbjahr	Semestre											
I-VI	4 712		51 853		20 809		2 200		986			.
VII-XII	5 979		55 487		20 121		6 575		1 681			.
Wirtschaftsjahr	Année campagne											
1966/1967	10 865		105 157		40 242		9 200		2 159			.
Kalenderjahr	Année civile											
A	10 691		107 340		40 930		8 775		2 666			.
B	10 691		145 400		(42 600)		8 775		2 666			.
$\frac{A}{B} \times 100$	100%		73,8%		96,1%		100%		100%			.
Durchschnittsgewicht in kg	Poids moyen en kg											
Kalenderjahr Année civile	24,3		16,3		8,5		25,2		22,4			.

4.00. EINHUFER/EQUIDES

a. Anzahl der Schlachtungen in 1000 Stück

a. Nombre d'abattages en 1000 têtes

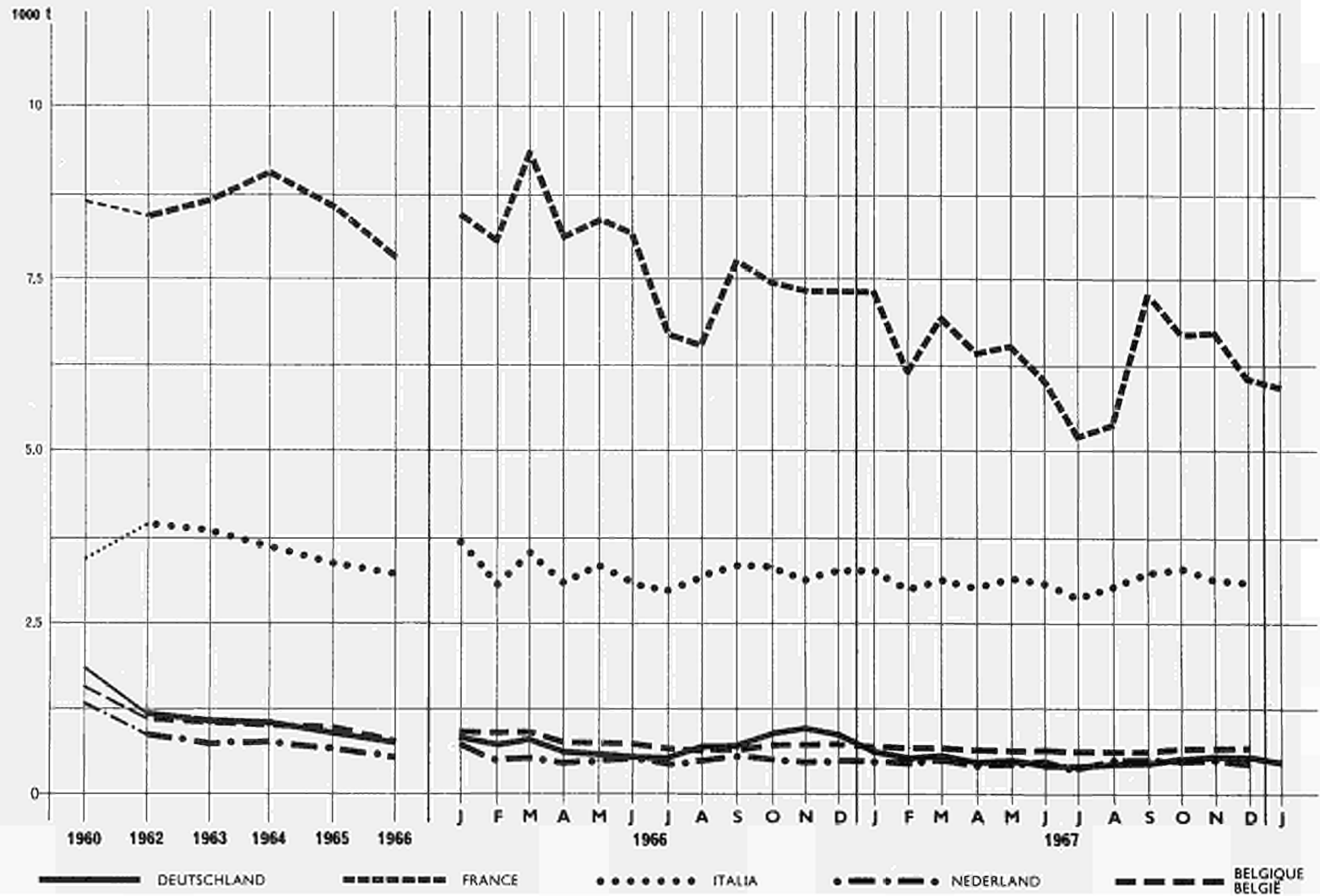
Land Pays Periode	DEUTSCHLAND		FRANCE		ITALIA		NEDERLAND		BELGIQUE/BELGIE		LUXEMBOURG	
Monatsdurchschnitt						Moyenne mensuelle						
1960	6,6		27,4		20,7		4,4		4,8		.	
1963	3,7		27,5		23,7		2,5		3,2		.	
1964	3,6		29,3		21,5		2,6		3,3		.	
1965	3,0		27,5		20,3		2,2		3,3		.	
1966	2,5		24,6		20,4		1,8		2,6		.	
1967	1,7		19,4		.		1,5		2,1		.	
Jahr Année	1967		1968		1967		1968		1967		1968	
Monat						Mois						
I	2,1	1,6	22,1	18,0	19,9		1,7				.	
II	1,7		18,9		17,8		1,5		2,2		.	
III	1,8		21,6		19,0		1,6				.	
IV	1,6		19,2		18,3		1,3				.	
V	1,6		19,3		19,9		1,4		2,1		.	
VI	1,4		17,9		20,2		1,3				.	
VII	1,3		15,5		19,7		1,1				.	
VIII	1,5		16,1		22,0		1,6		2,0		.	
IX	1,6		21,8		22,2		1,5				.	
X	1,8		20,5		22,5		1,6				.	
XI	1,8		20,8		20,4		1,6		2,2		.	
XII	1,7		19,0				1,4				.	
Vierteljahr						Trimestre						
I-III	5,6		62,6		56,7		4,9		6,6		.	
IV-VI	4,6		56,4		58,4		4,0		6,2		.	
VII-IX	4,4		53,4		63,9		4,3		6,0		.	
X-XII	5,3		60,3				4,6		6,5		.	
Halbjahr						Semestre						
I-VI	10,2		119,0		115,1		8,8		12,8		.	
VII-XII	9,7		113,7				8,9		12,6		.	
Wirtschaftsjahr						Année campagne						
1966/1967	25,6		254,4		243,0		19,8		27,4		.	
Kalenderjahr						Année civile						
I-XII	19,9		232,7				17,8		25,4		.	

II. Fleischerzeugung nach Ländern

Entwicklung der Einhuferfleischzeugung nach Ländern

II. Production de viande par pays

Evolution de la production de viande d'équidés par pays



4.00. EINHUFER/EQUIDES

b. Schlachtgewicht in Tonnen

b. Poids en carcasse en tonnes

Land Pays Periode	DEUTSCHLAND		FRANCE		ITALIA		NEDERLAND		BELGIQUE/BELGIE		LUXEMBOURG		
Monatsdurchschnitt												Moyenne mensuelle	
1960	1 820		8 725		3 453		1 352		1 570			.	
1963	1 092		8 692		3 899		740		1 048			.	
1964	1 067		9 050		3 663		773		1 018			.	
1965	897		8 567		3 388		675		985			.	
1966	746		7 780		3 219		523		754			.	
1967	504		6 396		3 098		456		633			.	
Jahr Année	1967	1968	1967	1968	1967	1968	1967	1968	1967	1968	1967	1968	
Monat												Mois	
I	627	484	7 326	5 924	3 257		500				.		
II	530		6 149		2 993		475		659		.		
III	545		6 964		3 121		525				.		
IV	484		6 402		3 037		400				.		
V	502		6 510		3 151		425		631		.		
VI	434		6 075		3 082		450				.		
VII	384		5 178		2 844		325				.		
VIII	459		5 345		3 080		475		597		.		
IX	466		7 274		3 177		475				.		
X	530		6 667		3 290		500				.		
XI	543		6 700		3 079		500		644		.		
XII	540		6 164		3 064		425				.		
Vierteljahr												Trimestre	
I-III	1 702		20 439		9 371		1 500		1 977		.		
IV-VI	1 420		18 987		9 270		1 275		1 893		.		
VII-IX	1 309		17 797		9 101		1 275		1 791		.		
X-XII	1 613		19 531		9 433		1 425		1 933		.		
Halbjahr												Semestre	
I-VI	3 122		39 426		18 641		2 775		3 870		.		
VII-XII	2 922		37 328		18 534		2 700		3 724		.		
Wirtschaftsjahr												Année campagne	
1966/1967	7 786		82 437		37 799		5 800		8 052		.		
Kalenderjahr												Année civile	
A. Summe der Monate B. Geschätzte Gesamterzeugung												A. Total des mois B. Estimation annuelle	
A	6 044		76 754		37 175		5 475		7 594		.		
B	6 044		76 754		37 175		5 475		7 594		.		
$\frac{A}{B} \times 100$	100%		100%		100%		100%		100%		.		
Durchschnittsgewicht in kg												Poids moyen en kg	
Kalenderjahr Année civile	303,7		329,8		154,3		307,6		299,0		.		

O.O.O. SCHLACHTUNGEN INSGESAMT/ENSEMBLE DES ANIMAUX ABATTUS

b. Schlachtgewicht in Tonnen

b. Poids en carcasse en tonnes

Land Pays Periode	DEUTSCHLAND		FRANCE		ITALIA		NEDERLAND		BELGIQUE/BELGIE		LUXEMBOURG		
Monatsdurchschnitt												Moyenne mensuelle	
1960	248 040		169 475		34 740		58 583		36 748		1 380		
1963	277 452		185 319		91 194		63 365		38 164		1 549		
1964	282 401		181 744		92 440		60 085		35 785		1 668		
1965	284 593		191 723		91 421		67 640		38 454		1 677		
1966	287 346		198 438		97 188		68 163		41 657		1 724		
1967	294 313		213 007		102 469		72 390		45 707		1 924		
Jahr Année	1967	1968	1967	1968	1967	1968	1967	1968	1967	1968	1967	1968	
Monat												Mois	
I	326 948	351 538	208 283	230 894	152 300		67 525				2 089		
II	283 596		184 528		95 971		63 750		44 309		1 748		
III	293 891		207 447		92 998		73 600				1 974		
IV	284 357		205 576		84 927		62 075				1 886		
V	290 393		223 297		91 015		72 125		44 764		1 965		
VI	257 713		206 828		83 991		68 500				1 989		
VII	260 008		207 193		83 092		67 600				1 961		
VIII	271 946		220 432		89 584		83 175		45 246		1 770		
IX	275 191		214 694		90 923		76 775				1 888		
X	319 474		234 703		102 317		80 900				2 310		
XI	331 961		229 822		103 054		81 025		48 512		1 903		
XII	336 277		213 284		159 452		71 625				1 710		
Vierteljahr												Trimestre	
I-III	904 435		600 258		341 269		204 875		132 925		5 811		
IV-VI	802 463		635 701		259 933		202 700		134 291		5 739		
VII-IX	807 145		642 319		263 599		227 550		135 737		5 619		
X-XII	987 712		677 809		364 823		233 550		145 536		5 922		
Halbjahr												Semestre	
I-VI	1 736 898		1 235 959		601 202		407 575		267 217		11 550		
VII-XII	1 794 857		1 320 128		628 422		461 100		281 273		11 541		
Wirtschaftsjahr												Année campagne	
1966/1967	3 478 006		2 436 301		1 187 377		837 025		521 737		21 756		
Kalenderjahr <small>A Summe der Monate B Geschätzte Gesamterzeugung</small>												Année civile <small>A Total des mois B Estimation annuelle</small>	
A	3 531 755		2 556 087		1 229 624		868 675		548 489		23 092		
B	3 531 755		(3 543 650)		(1 243 970)		868 675		(578 150)		(24 725)		
$\frac{A}{B} \times 100$	100 %		72,1 %		98,8 %		100%		94,9%		93,4%		

CAAE680042BC