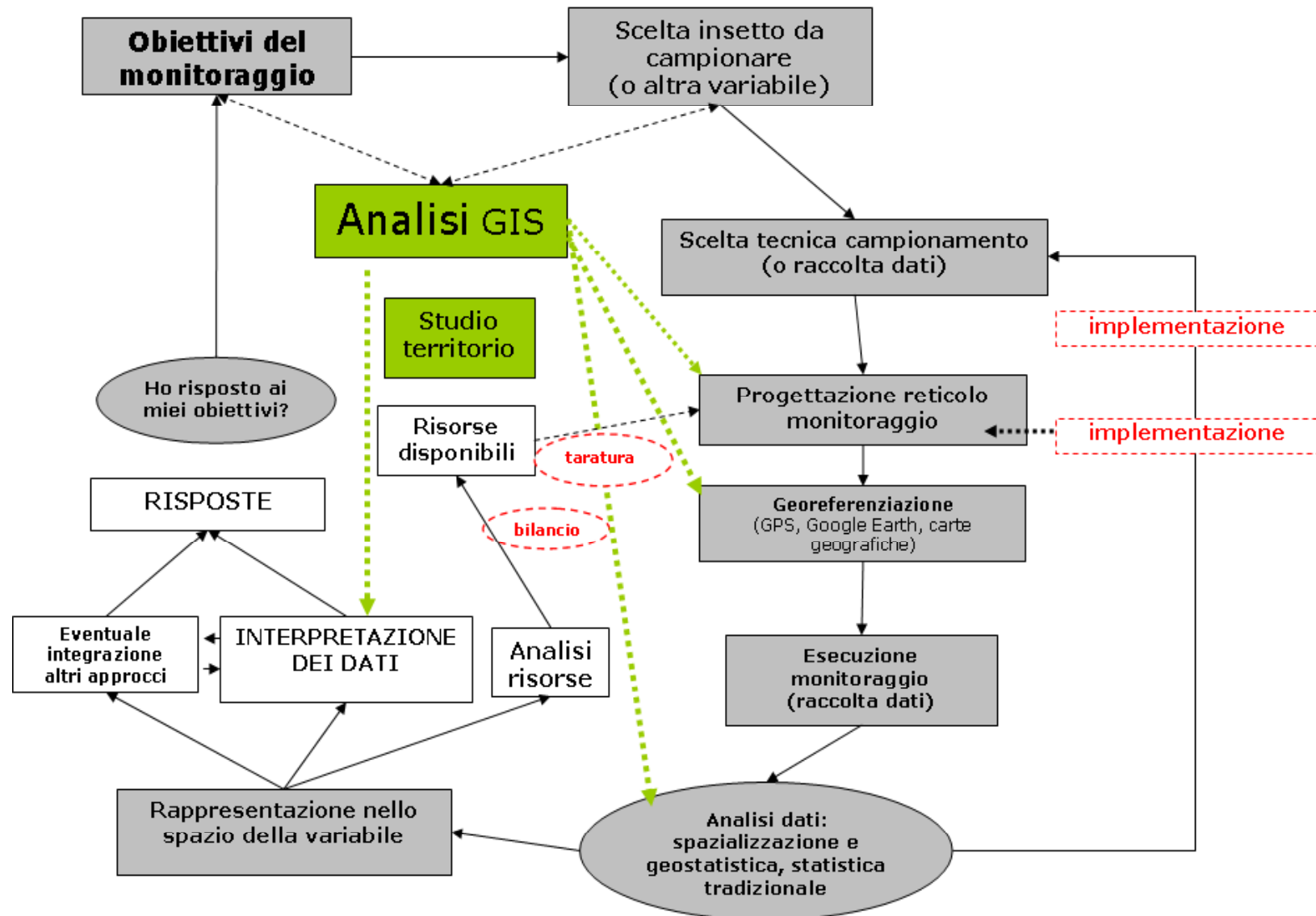


Sintesi mappatura

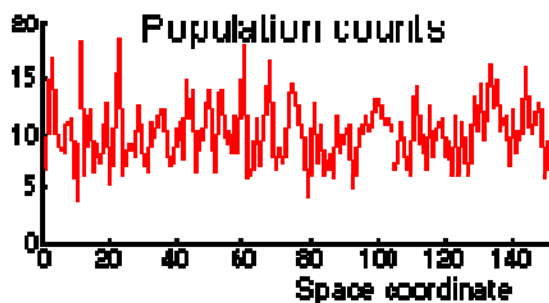
Riepiloghiamo i principi del monitoraggio su punti georeferenziati, basati su un approccio di tipo geostatistico



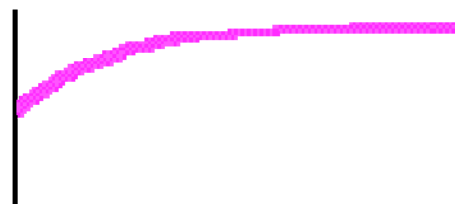
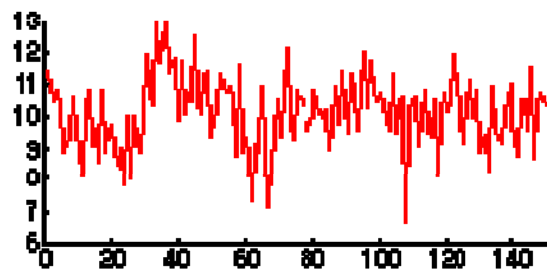
Variogramma e correlogramma: definiscono la struttura spaziale dei dati

- 1) No aggregazione spaziale della variabile (la distribuzione è random)
- 2) Si aggregazione: dai parametri del semivariogramma ottengo informazioni spaziali
- 3) La mappa finale visualizza la struttura spaziale della variabile

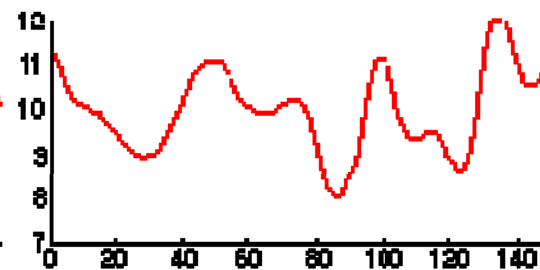
ESEMPI DI DIVERSE DISTRIBUZIONI SPAZIALI CON DIVERSI VALORI DI NUGGET E VARIOGRAMMI CORRISPONDENTI



Pure nugget-effect; no spatial correlation



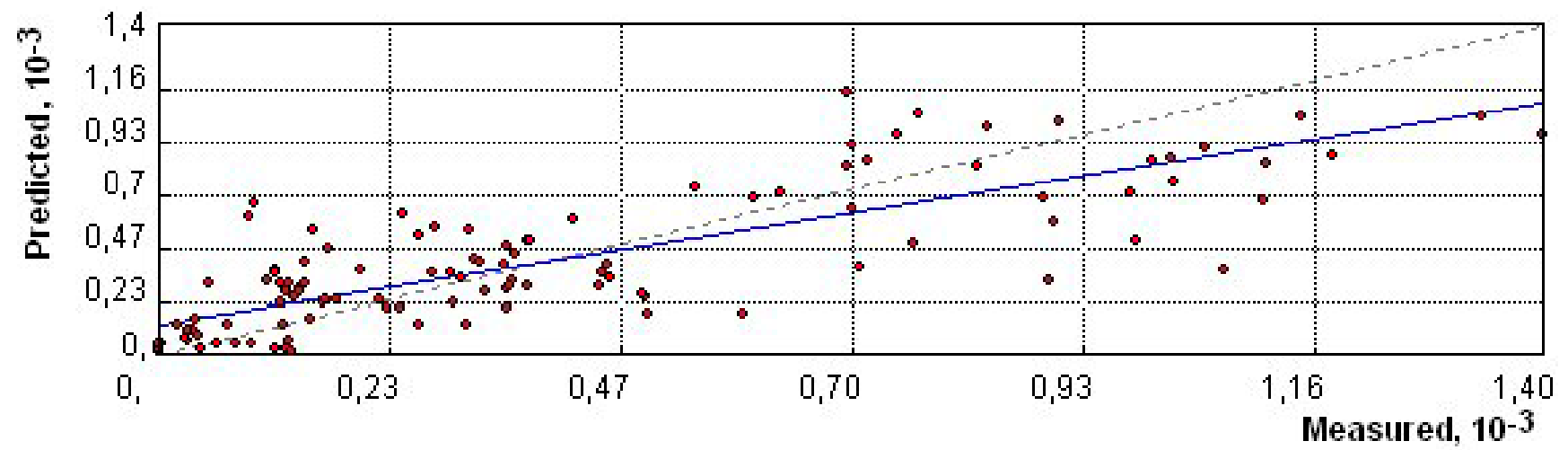
Spatial correlation in combination with pure random variation



High spatial correlation with no random effects

Attendibilità delle mappe

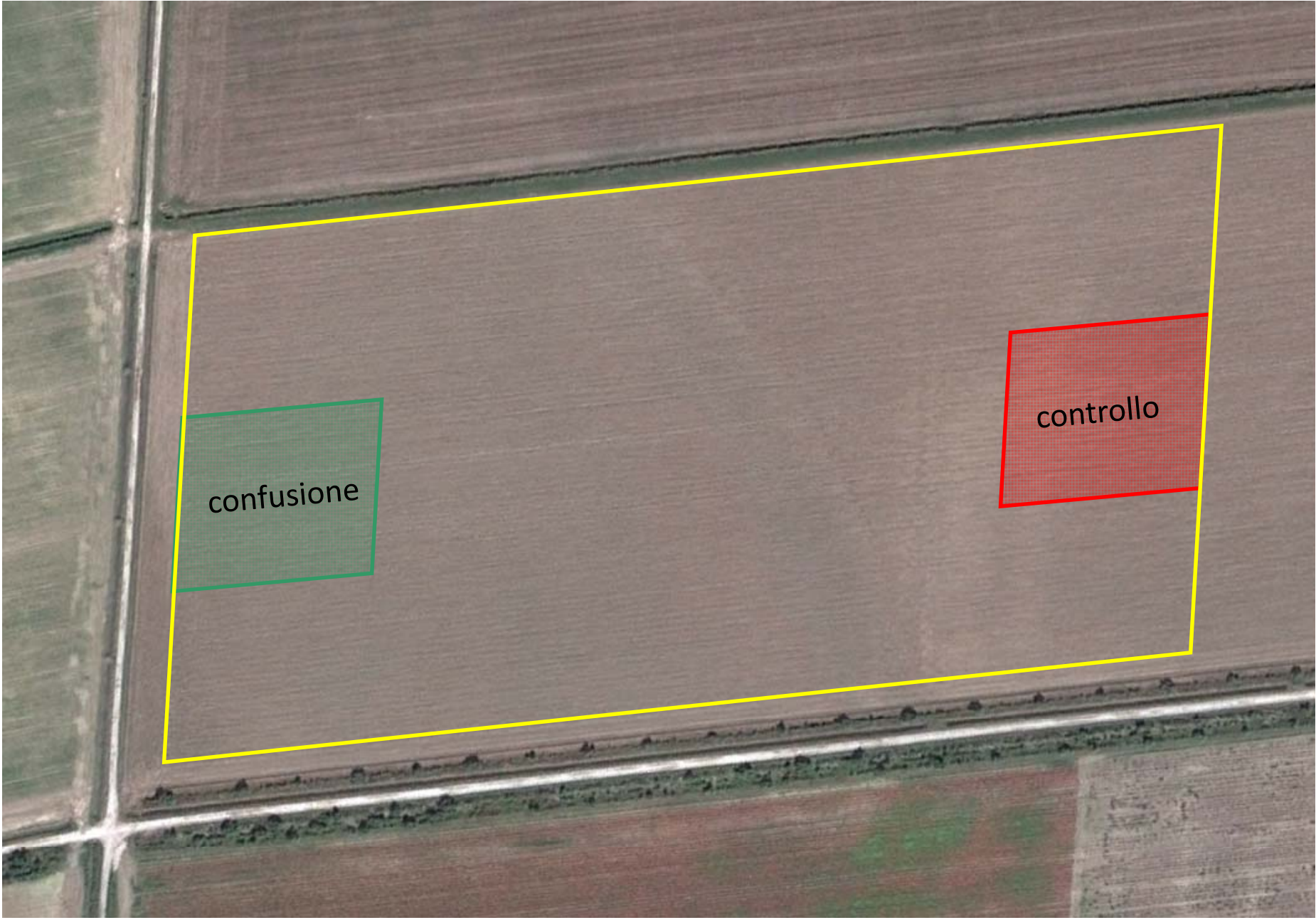
- Si misura attraverso alcuni parametri:
 - *mean predicted error*, ottenuto dalla media degli errori osservati tra i valori misurati e quelli predetti sui punti di campionamento;
 - R , coefficiente che stima il grado di correlazione tra i valori misurati e quelli stimati (*cross-validation*).



Versatilità nell'uso delle mappe

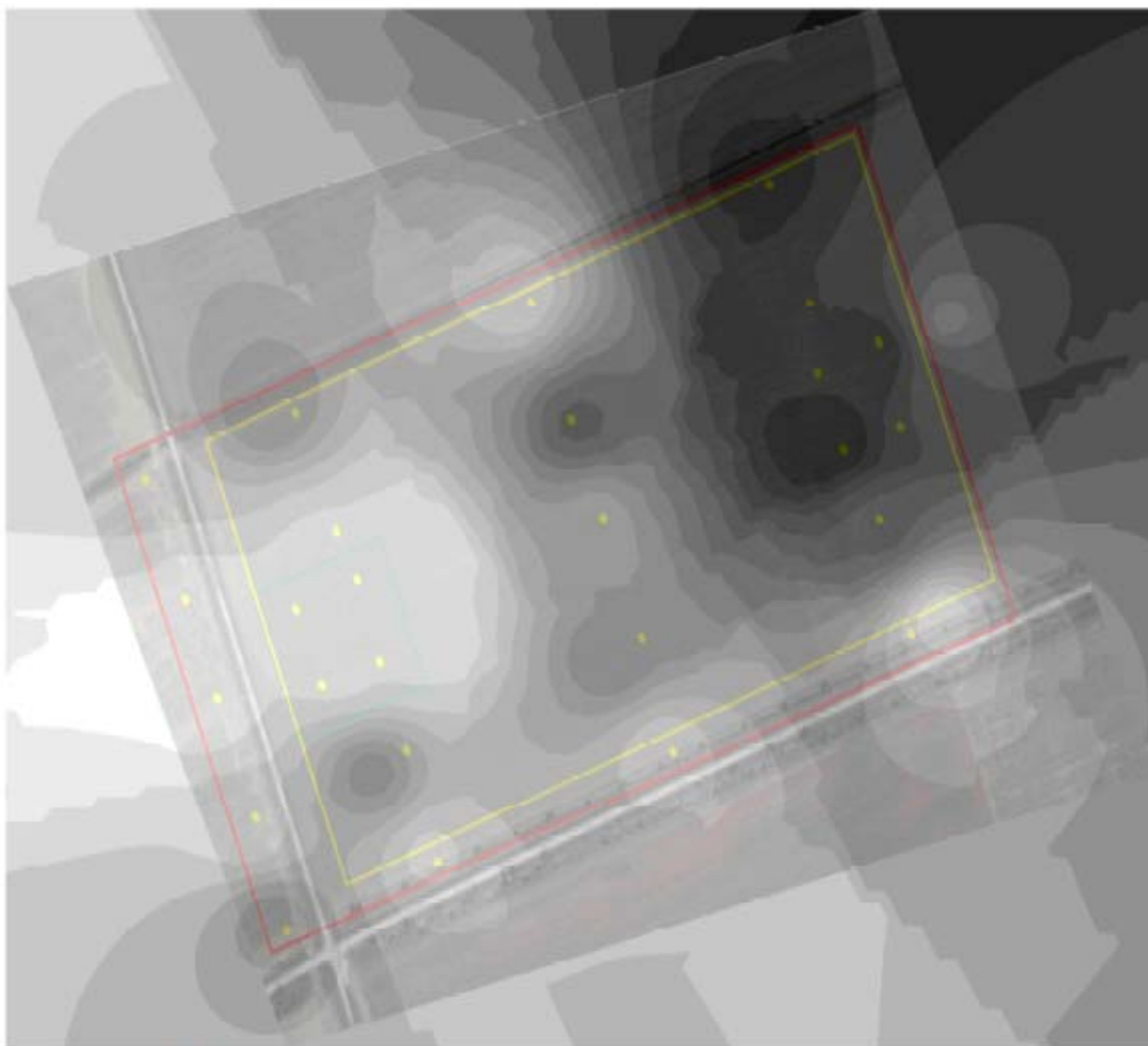
Efficacia del metodo della distrazione sessuale nella lotta contro *Helicoverpa armigera* su pomodoro da industria





confusione

controllo



Legenda

