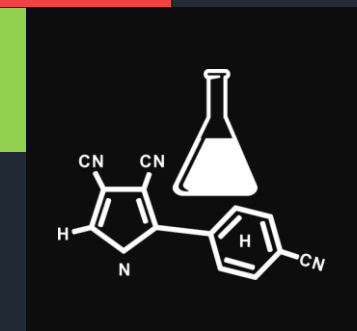
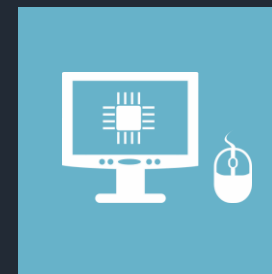
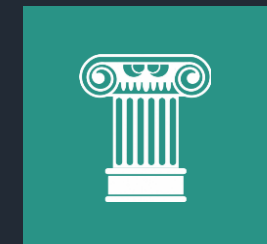


Otwarty Dostęp do treści naukowych

Aleksandra Brzozowska, Agnieszka Goszczyńska, Lidia Mikołajuk





OTWARTA NAUKA

t.

OBEJMUJE WSZYSTKIE PRÓBY STOSOWANIA OTWARTYCH MODELI PRODUKCJI I DYSTRYBUCJI WIEDZY, CZYLI OTWARTY DOSTĘP DO PUBLIKACJI NAUKOWYCH, DO DANYCH SUROWYCH, OTWARTE MODELE PRACY NAUKOWEJ, STOSOWANIE LUB TWORZENIE OTWARTEGO OPROGRAMOWANIA W NAUCE A TAKŻE OTWARTE RECENZOWANIE I OPINIOWANIE OSIĄGNIĘĆ NAUKOWYCH

➤ <http://otwartosc.koed.org.pl/quiz/>



4 ZASADY OTWARTEJ NAUKI (CREATIVE COMMONS - SCIENCE)

- ZAPEWNIENIE OTWARTEGO DOSTĘPU DO TREŚCI (PUBLIKACJE, RĘKOPISY, RAPORTY) FINANSOWANYCH Z PUBLICZNYCH PIENIĘDZY;
- ZAPEWNIENIE OTWARTEGO DOSTĘPU DO NARZĘDZI (OPROGRAMOWANIE) FINANSOWANYCH Z PUBLICZNYCH PIENIĘDZY;
- PRZENOSZENIE DANYCH BADAWCZYCH FINANSOWANYCH Z PUBLICZNYCH PIENIĘDZY DO DOMENY PUBLICZNEJ (METADANE, DANE SUROWE);
- INWESTOWANIE W OTWARTĄ CYBERINFRASTRUKTURĘ (SIECI, SPRZĘT, E-LABORATORIA).



REKOMENDACJE MNiSW

KIERUNKI ROZWOJU OD DO PUBLIKACJI I WYNIKÓW BADAŃ NAUKOWYCH W POLSCE (X.2015)

- REKOMENDACJE DLA UCZELNI I JEDNOSTEK NAUKOWYCH
 - STWORZYĆ POLITYKĘ INSTYTUCJONALNĄ OD, WYZNACZYĆ PEŁNOMOCNIKÓW DS. OTWARTEGO DOSTĘPU
 - ZAPEWNIĆ OD DO RECENZOWANYCH PUBLIKACJI POWSTAJĄCYCH DZIĘKI FINANSOWANIU LUB WSPÓŁFINANSOWANIU ZE ŚRODKÓW PUBLICZNYCH
 - OTWIERAĆ, NA ILE TO MOŻLIWE, DANE BADAWCZE
 - UPOWSZECHNIAĆ DOKTORATY W OTWARTYM REPOZYTORIUM INSTYTUCJONALNYM
 - WPROWADZIĆ ZAPISY O OD DO REGULAMINÓW WŁASNOŚCI INTELEKTUALNEJ
 - BUDOWAĆ REPOZYTORIA I TRANSFORMOWAĆ CZASOPISMA DO POSTACI OTWARTEJ
 - MONITOROWAĆ LICZBĘ OTWARTYCH PUBLIKACJI W KAŻDEJ INSTYTUCJI
 - STOSOWAĆ MIĘDZYNARODOWE STANDARDY METADANYCH



REKOMENDACJE MNiSW

t.

REKOMENDACJE DLA NAUKOWCÓW

- UPOWSZECHNIAĆ SWOJE PUBLIKACJE NAUKOWE W MODELU OTWARTYM
- OTWIERAĆ DANE NAUKOWE, O ILE TO MOŻLIWE (TWORZYĆ PLANY ZARZĄDZANIA DANYMI)
- OPATRYWAĆ OTWARTE PUBLIKACJE LICENCJĄ (NP. CC-BY – UZNANIE AUTORSTWA)
- DEPONOWAĆ WIECZYŚCIE PUBLIKACJE W REPOZYTORIUM INSTYTUCJONALNYM, TAKŻE TE ZAGRANICZNE (TZW. AUTOARCHIWIZACJA)
- KORZYSTAĆ Z OPCJI OFEROWANYCH PRZEZ WYDAWCÓW NT. MOŻLIWOŚCI OTWIERANIA PUBLIKACJI PO UPŁYWIE EMBARGO (WIELU WYDAWCÓW MA TAKIE OPCJE) LUB NT. MOŻLIWOŚCI PUBLIKACJI W OD BEZ EMBARGA (NP. SPRINGER OPEN CHOICE)
- KORZYSTAĆ Z PORAD I POMOCY BIBLIOTEK AKADEMICKICH**



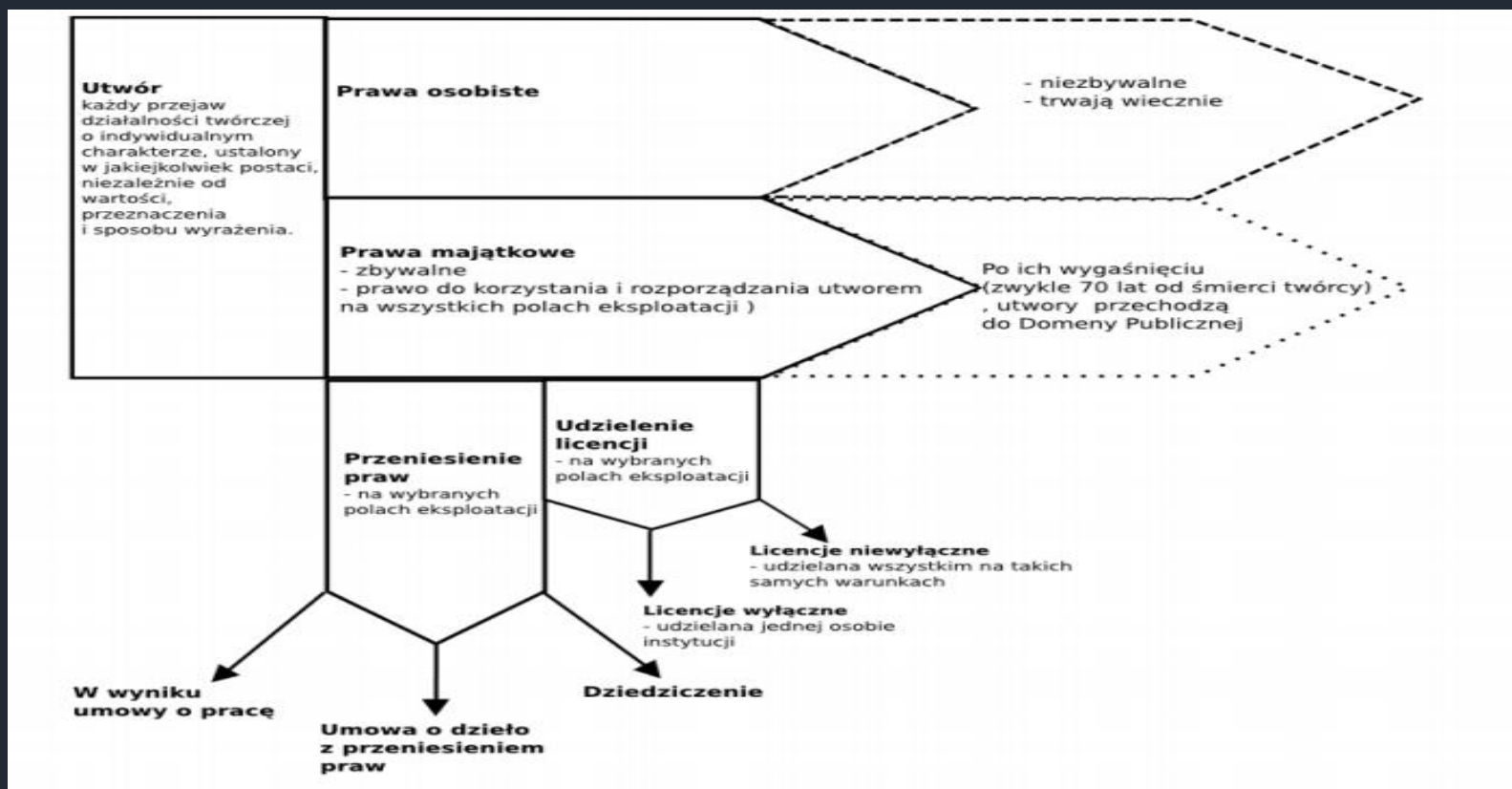
POLITYKA OTWARTOŚCI UNIWERSYTETU ŁÓDZKIEGO

t.

- ❑ ZARZĄDZENIE NR 13 REKTORA UŁ Z DN. 23.10.2012 R. W SPRAWIE REGULAMINU REPOZYTORIUM UNIWERSYTETU ŁÓDZKIEGO
- ❑ [ZARZĄDZENIE NR 23 REKTORA UŁ Z DN. 16.12.2014 R.](#) W SPRAWIE GROMADZENIA I UDOSTĘPNIANIA PRZEZ BIBLIOTEKĘ UNIWERSYTETU ŁÓDZKIEGO ROZPRAW DOKTORSKICH DOPUSZCZONYCH DO PUBLICZNEJ OBRONY W UNIWERSYTECIE ŁÓDZKIM
- ❑ [ZARZĄDZENIE NR 123 REKTORA UŁ Z DN. 29.09.2016 R.](#) W SPRAWIE: POWOŁANIA PEŁNOMOCNIKA REKTORA UŁ DO SPRAW OTWARTYCH ZASOBÓW EDUKACYJNYCH



PRAWA AUTORSKIE





PIRAMIDA OTWARTOŚCI

**Domena publiczna, wolne licencje
(CC-BY, CC-BY-SA i adekwatne)**

Pełna otwartość/wolna publikacja – dostępna bezpłatnie wraz z gwarancją pełnego prawa do wykorzystania, kopiowania, dystrybuowania, przerabiania, itp.

**Licencje CC z warunkami NC
i/lub analogiczne**

Publikacja częściowo otwarta – dostępna bezpłatnie z możliwością ponownego wykorzystania, ale ograniczona warunkami typu niekomercyjnego, bez utworów zależnych.

Open Access/Wszystkie prawa zastrzeżone

Publikacja Open Access – publikacja dostępna na stronie internetowej bez kontroli dostępu, ale bez zagwarantowania swobód wykorzystania treści - czyli na zasadzie „Pełne prawa zastrzeżone”.

**Wszystkie prawa zastrzeżone + limity
dostępu – logowanie, rejestracja, wniesione
opłaty, systemy zabezpieczeń DRM**

Publikacja zamknięta – tradycyjna (płatny druk) lub elektroniczna, ale objęta kontrolą dostępu do treści; wymaga logowania, rejestracji, wniesienia opłaty, często z zastosowaniem systemu DRM.



OTWARTY DOSTĘP

- BEZPŁATNY I NATYCHMIASTOWY DOSTĘP
DLA KAŻDEGO DO TREŚCI NAUKOWYCH





LICENCJE CREATIVE COMMONS I DOMENA PUBLICZNA

UZNAWIE AUTORSTWA. WOLNO KOPIOWAĆ, ROZPROWADZAĆ, PRZEDSTAWIAĆ I WYKONYWAĆ OBJĘTY PRAWEM AUTORSKIM UTWÓR ORAZ OPRACOWANE NA JEGO PODSTAWIE UTWORY ZALEŻNE POD WARUNKIEM, ŻE ZOSTANIE PRZYWOŁANE NAZWISKO AUTORA PIERWOWZORU.



UŻYCIE NIEKOMERCYJNE. WOLNO KOPIOWAĆ, ROZPROWADZAĆ, PRZEDSTAWIAĆ I WYKONYWAĆ OBJĘTY PRAWEM AUTORSKIM UTWÓR ORAZ OPRACOWANE NA JEGO PODSTAWIE UTWORY ZALEŻNE JEDYNIJE DO CELÓW NIEKOMERCYJNYCH.



NA TYCH SAMYCH WARUNKACH. WOLNO ROZPROWADZAĆ UTWORY ZALEŻNE JEDYNIJE NA LICENCJI IDENTYCZNEJ DO TEJ, NA JAKIEJ UDOSTĘPNIONO UTWÓR ORYGINALNY.



BEZ UTWORÓW ZALEŻNYCH. WOLNO KOPIOWAĆ, ROZPROWADZAĆ, PRZEDSTAWIAĆ I WYKONYWAĆ UTWÓR JEDYNIJE W JEGO ORYGINALNEJ POSTACI – TWORZENIE UTWORÓW ZALEŻNYCH NIE JEST DOZWOLONE.





NAJWAŻNIEJSZE OTWARTE KANAŁY KOMUNIKACJI NAUKOWEJ

t.

- ❑ CZASOPISMA OPEN ACCESS – [DOAJ](#) (Directory of Open Access Journals)
- ❑ KSIĄŻKI OPEN ACCESS – [DOAR](#) (Directory of Open Access Books)
- ❑ REPOZYTORIA OPEN ACCESS – [ROAR](#) (Registry of Open Access Repositories)
 - [OPENDOAR](#) (The Directory of Open Access Repositories)



OTWARTE KANAŁY KOMUNIKACJI NAUKOWEJ UŁ

- ❑ [REPOZYTORIUM UNIWERSYTETU ŁÓDZKIEGO](#) - TEKSTY DOSTĘPNE NA LICENCJI CC-BY; OTWARTY DOSTĘP DO TEKSTÓW (LIBRE)
- ❑ [PLATFORMA CZASOPISM UNIWERSYTETU ŁÓDZKIEGO](#) – TEKSTY DOSTĘPNE NA LICENCJI CC-BY; OTWARTY DOSTĘP DO TEKSTÓW (LIBRE)
- ❑ [PRZEGLĄD SOCJOLOGII JAKOŚCIOWEJ](#) - TEKSTY DOSTĘPNE NA LICENCJI CC-BY
- ❑ [EKONOMIA MIĘDZYNARODOWA](#) - OTWARTY DOSTĘP DO TEKSTÓW (LIBRE)
- ❑ E-BOOKI WYDAWANE PRZEZ [KATEDRĘ BLISKIEGO WSCHODU I AFRYKI PÓŁNOCNEJ UŁ](#) - OTWARTY DOSTĘP DO TEKSTÓW (LIBRE)





NAJWAŻNIEJSZE POLSKIE ZASOBY NAUKOWE OD

t.

- [FEDERACJA BIBLIOTEK CYFROWYCH \(FBC\)](#)
- [AGREGATOR CENTRUM OTWARTEJ NAUKI](#)
- [OTWÓRZ KSIĄŻKĘ](#)



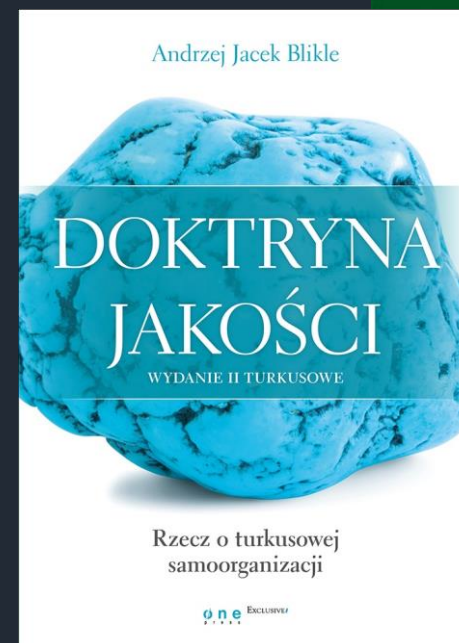
OTWARTE ZASOBY NA STRONIE BUŁ

The screenshot shows the website interface for Biblioteka Uniwersytetu Łódzkiego. At the top, there is a navigation bar with the library logo and name. A search bar is prominently displayed with a search button labeled 'Szukaj'. Below the navigation bar, there are several content sections: 'Aktualności' (News) featuring a 'Kolejne projekty ukończone' (New projects completed) announcement; 'Komunikaty' (Communications) with a notice about digitalization and conservation; 'Nawka' (Education) with a list of services; 'Udostępnianie' (Sharing); 'Pomoc' (Help); 'Usługi' (Services); and 'Polecane' (Recommended) with a list of resources. The footer contains contact information, copyright notice, and a newsletter sign-up link.



DOBRE PRAKTYKI

- ❑ Książka *in statu nascendi* udostępniana w kolejnych edycjach w domenie publicznej. Aktualna wersja zawsze do pobrania na <http://www.moznainaczej.com.pl> (II Wydanie)
- ❑ Od kwietnia 2014 do 1 grudnia 2015 r. wydawnictwo sprzedało łącznie ponad 4.100 egzemplarzy książki (W maju 2015 roku książka uzyskała I miejsce w kategorii "Najlepszy poradnik ekonomiczny" w konkursie [Economicus 2015](#) organizowanym przez Dziennik Gazeta Prawna)
- ❑ Książka jest dostępna w sprzedaży na stronie wydawnictwa [Helion](#) w serii [OnePress](#). Książka została wydrukowana w dwóch wersjach cenowych: z okładką twardą i miękką. Gdy klikniemy w ikonę okładki miękkiej przeniesiemy się na stronę, gdzie będzie można kupić również trzy cyfrowe wersje książki w formatach pdf, epub i mobi. Wersje cyfrowe można też kupić na stronie [ebookppoint.pl](#).





WYOBRAŻENIA, PRZEKONANIA, OBAWY

- JAK I GDZIE UDOSTĘPNIAC?
- ZOBOWIZANIA WOBEC AUTORÓW
- KONKURENCYJNOŚĆ
- PLAGIAT
- KOSZTY
- BRAK KONTROLI NAD TREŚCIĄ
- PRAWA WYDAWCY
- PRAWO AUTORSKIE I MAJĄTKOWE
- NIEJEDNOLITE STANDARDY METADANYCH
- STRATY FINANSOWE
- KOMPETENCJE CYFROWE
- JAKOŚĆ PUBLIKACJI
- BYCIE PIERWSZYM