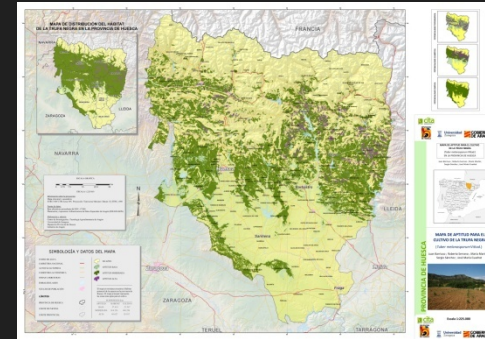


MAPA DE APTITUD PARA EL CULTIVO DE LA TRUFA NEGRA (*Tuber melanosporum* Vittad.) EN LA PROVINCIA DE HUESCA.



Diputación Provincial de Huesca
15 de diciembre de 2014

Juan J. Barriuso, Roberto Serrano, María Martín,
Sergio Sánchez, Ana Incausa y José María Cuadrat

[e-mail: barriuso@unizar.es](mailto:barriuso@unizar.es)
Tel. 976 716371

Justificación del proyecto

- Desaparición de las trufas naturales.
- Expectativas reales de producción en las trufas cultivadas.
- Complemento a las rentas rurales.
- Nueva actividad económica.
- Fijación de población.



TRUFERA SALVAJE O SILVESTRE



TRUFERA SALVAJE O SILVESTRE



TRUFERA CULTIVADA

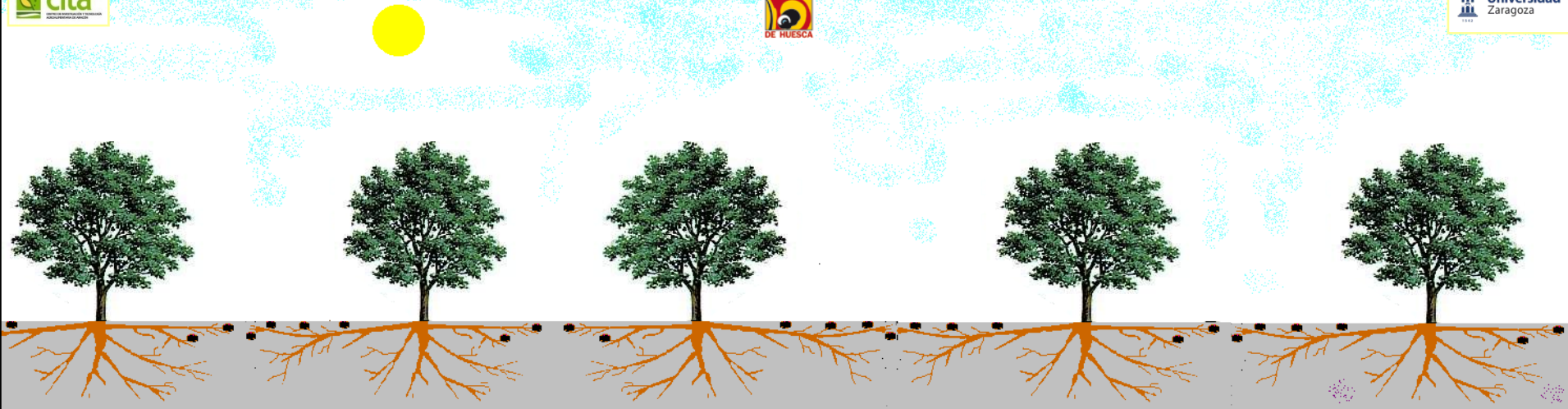
Trufa melanosporum Vittad.



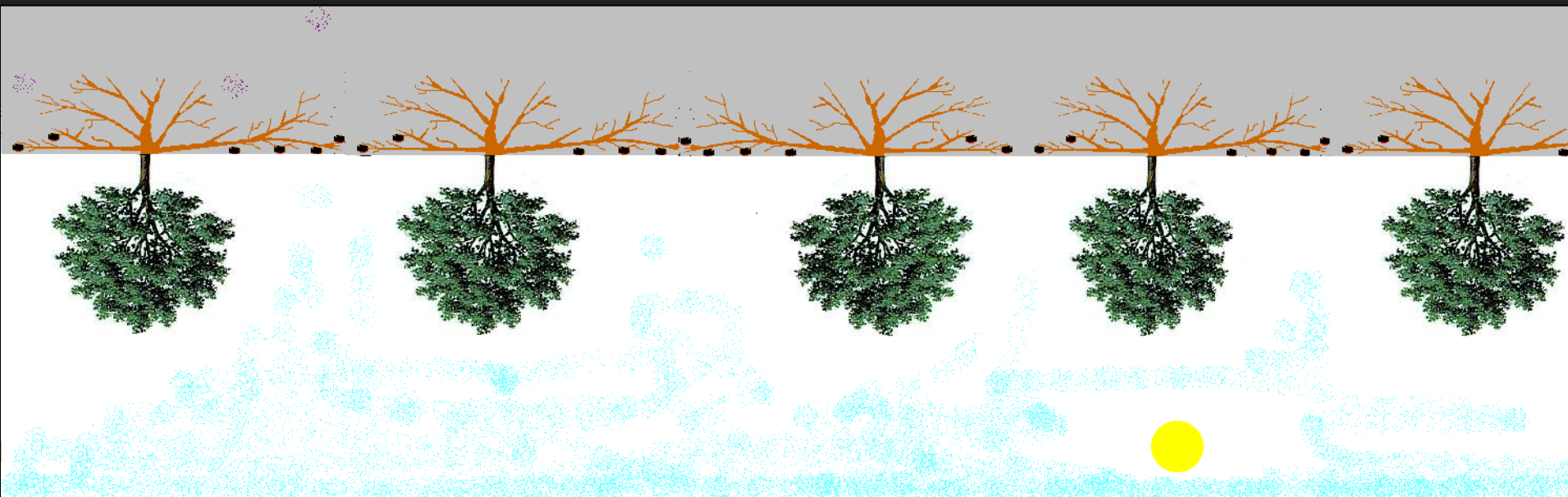
Recolección:
diciembre - marzo

Trufa negra de invierno





Cultivo forestal o frutal



Cultivo de la trufa

La trufa es un aprovechamiento **MUY** rentable

1 kg de trufa = 40 m³ de madera de pino carrasco



TRUFA NEGRA

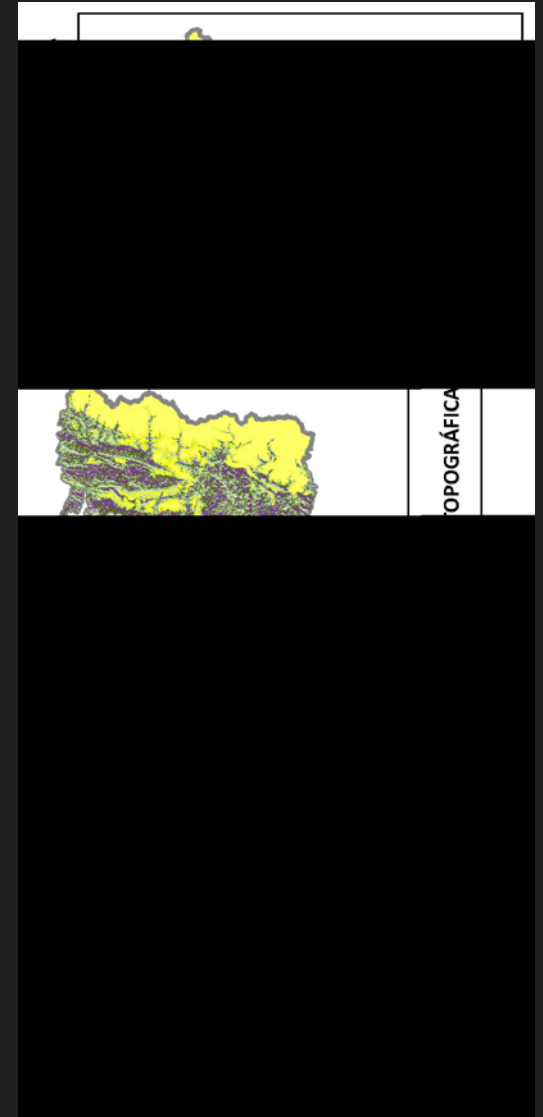




Ponderación de cada parámetro en función de su importancia para la presencia de la especie.

Cartografías

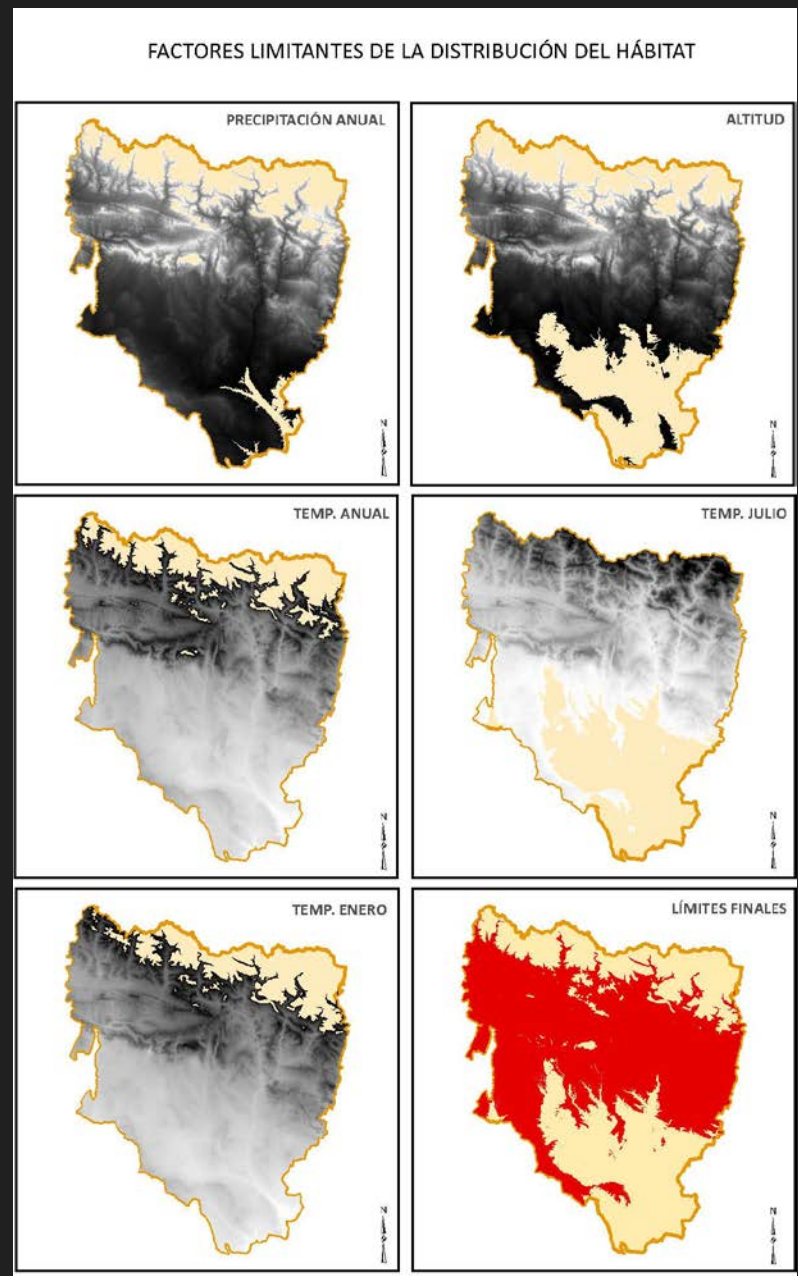
- Grupo Climático
- Grupo Topográfico
- Grupo Edáfico

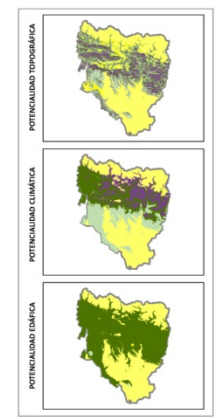
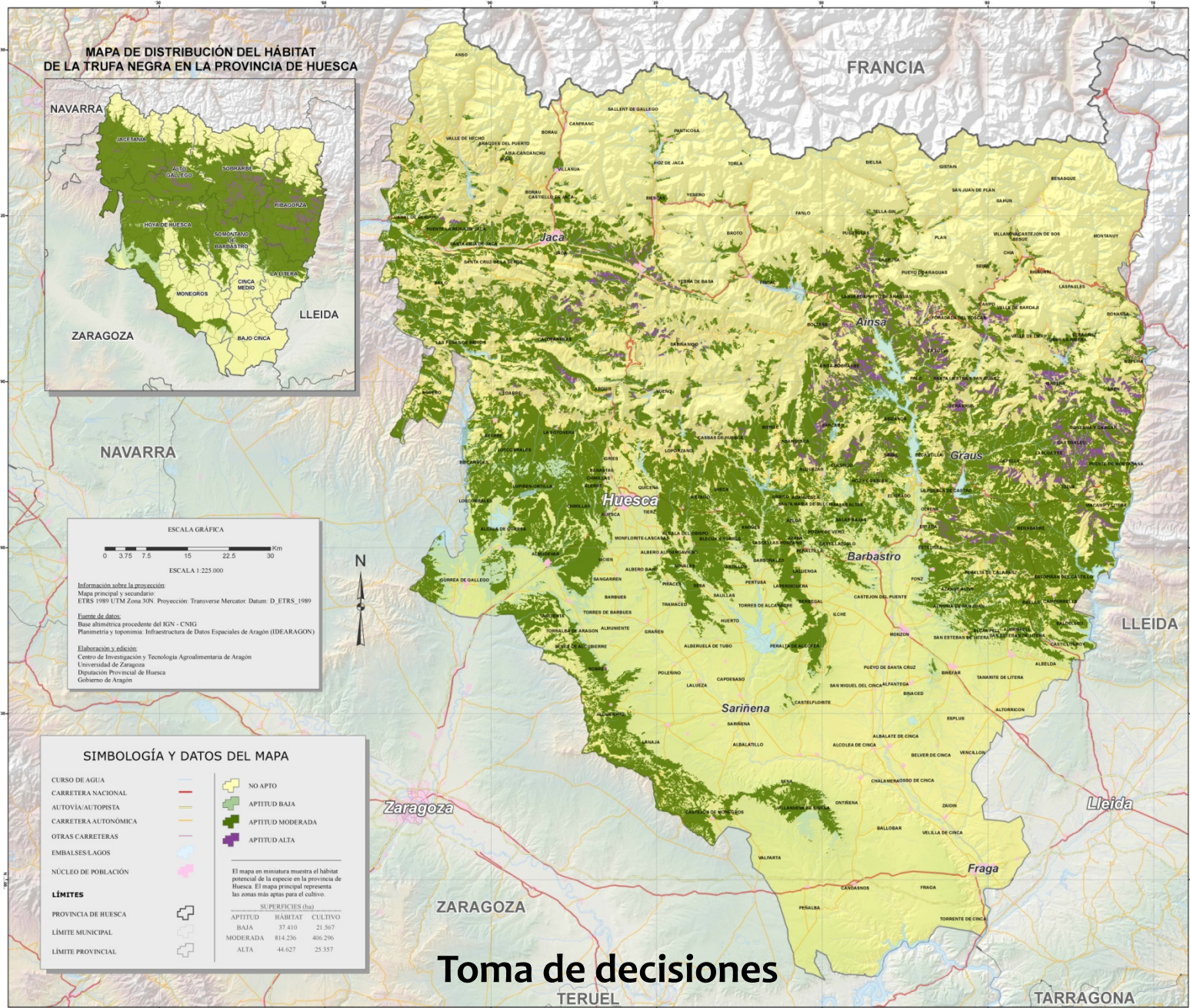


Restricción de zonas en la provincia de Huesca en función de los parámetros ambientales integrados en un SIG.

Las bases cartográficas utilizadas

- Sistema de Información Territorial de Aragón (SITAR).
- Sistema de Información Territorial del Centro Nacional de Información Geográfica (CNIG).
- Las variables climáticas están extraídas del Atlas Climático de Aragón.
- Los parámetros edáficos del Laboratorio agro ambiental del Gobierno de Aragón mediante interpolación geoestadística (kriging).





MAPA DE APTITUD PARA EL CULTIVO DE LA TRUFA NEGRA (Tuber melanosporum Vittad.) EN LA PROVINCIA DE HUESCA

Juan Barriuso ; Roberto Serrano ; María Martín ; Sergio Sánchez ; José María Cuadrat



MAPA DE APTITUD PARA EL CULTIVO DE LA TRUFA NEGRA (Tuber melanosporum Vittad.)

Juan Barriuso ; Roberto Serrano ; María Martín ; Sergio Sánchez ; José María Cuadrat

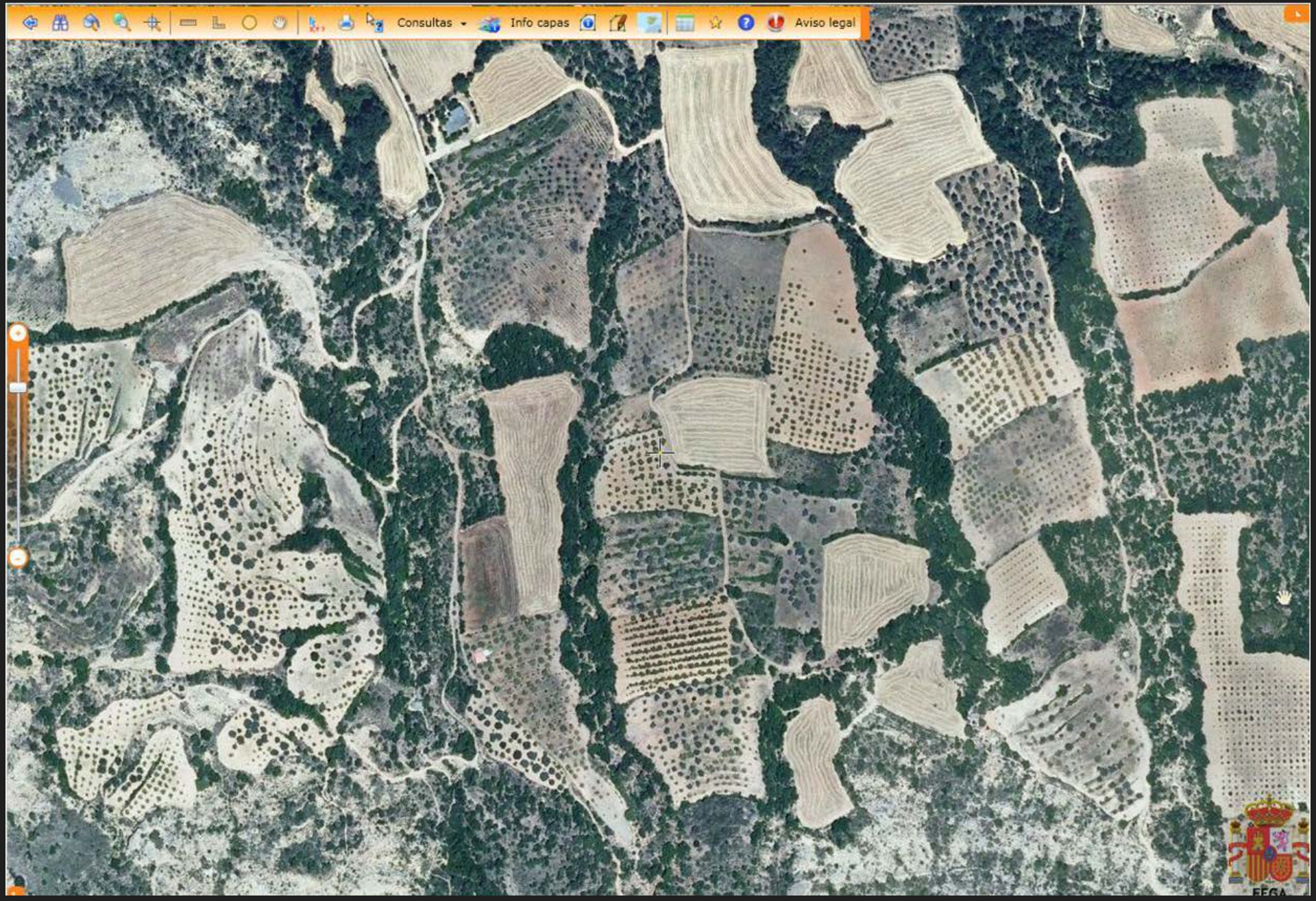


PROVINCIA DE HUESCA

Toma de decisiones

Superficie Provincia Huesca 15.636 Km²; 15,6 millones de hectáreas

VALOR	APTITUD	<i>f</i>	ha
0 - 5	NO APTA	0,74	1.156.200
5 - 7	BAJA	0,04	60.300
7 - 9	BUENA	0,12	195.800
9 - 10	ÓPTIMA	0,10	151.300



Plantación típica

- Situadas en el Somontano de los Pirineos o en el Sistema Ibérico.
- Altitud entre 800 y 1200 m.s.n.m.
- Clima mediterráneo.
- Temperaturas medias anuales de 10-14°C.
- Precipitación anual 400-800 mm con tormentas de verano



Plantación típica

- Suelos francos muy bien aireados y permeables, pedregosos y con un pH de 7.5-8.5. y “calcio intercambiable”
- Las parcelas suelen ser pequeñas de 0.2-3 ha y a menudo difíciles de mecanizar.
- El uso del terreno previo suele ser agrícola y pocas veces forestal
- Los marcos de plantación habituales van del 6x6 al 8x8.



Presente y futuro

- Las plantaciones crecen a un ritmo del orden de 100.000 plantas anuales (230/ha) ¿?.
- Los suelos agrícolas utilizados son muy pobres en otras micorrizas competidoras.
- La planta utilizada suele ser de buena calidad.
- El clima mediterráneo es apropiado para el cultivo, aunque tiene tendencia a ser más seco y cálido...



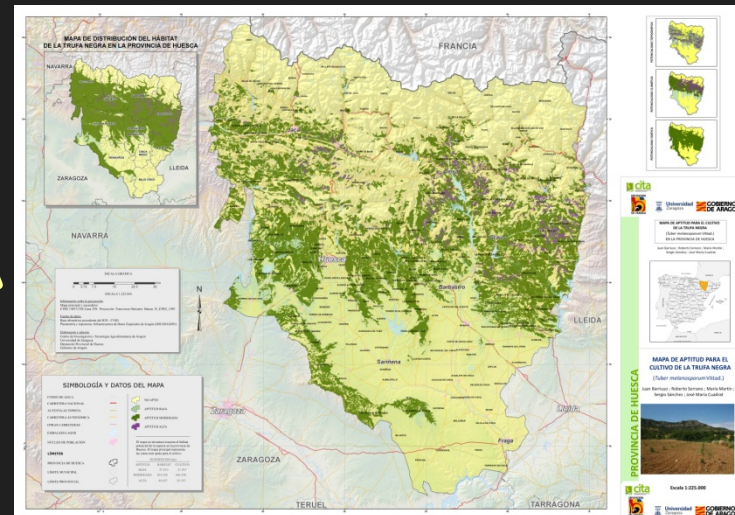
Presente y futuro

- Los buenos resultados de las plantaciones existentes han animado al sector.
- La asignatura pendiente sigue siendo la silvicultura trufera.
- Potencial entre 10 y 20 x 10⁶ ha de suelo y clima apropiado.
- Necesidad de impulso.
- Sabemos producir, pero ¿sabemos vender?



MAPA DE APTITUD PARA EL CULTIVO DE LA TRUFA NEGRA (*Tuber melanosporum* Vittad.) EN LA PROVINCIA DE HUESCA.

Diputación Provincial de Huesca
15 de diciembre de 2014



Gracias por su atención

Juan J. Barriuso, Roberto Serrano, María Martín, Sergio Sánchez,
Ana Incausa y José María Cuadrat

barriuso@unizar.es Tel. 976716371

<http://www.cita-aragon.es/>

