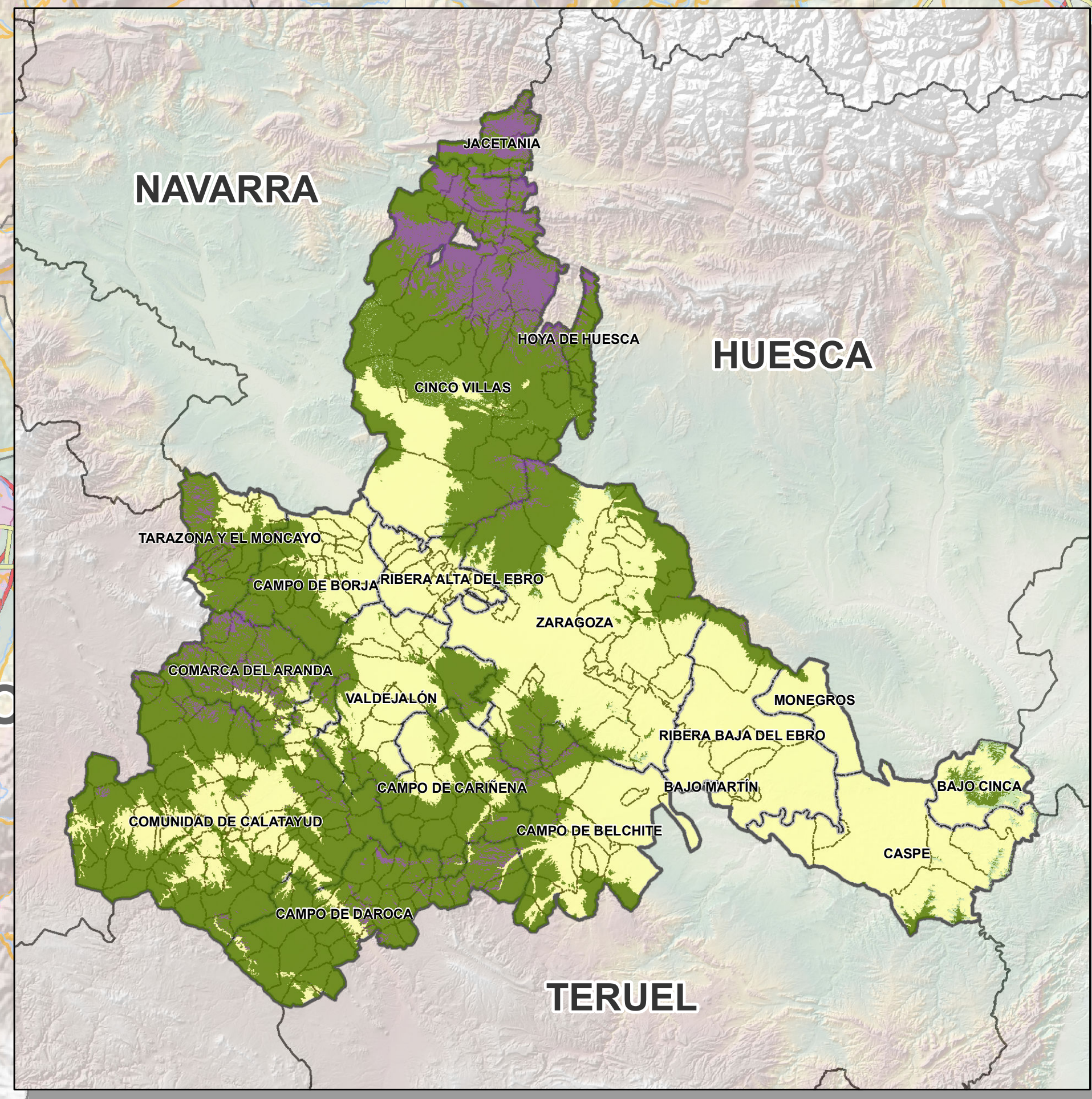


MAPA DE DISTRIBUCIÓN DEL HÁBITAT DE LA TRUFA NEGRA EN LA PROVINCIA DE ZARAGOZA



SIMBOLOGÍA Y DATOS DEL MAPA

CURSO DE AGUA
 CARRETERA NACIONAL
 AUTOVÍA/AUTOPISTA
 CARRETERA AUTONÓMICA
 OTRAS CARRETERAS
 EMBALSES/LAGOS
 NÚCLEO DE POBLACIÓN

LÍMITES
 PROVINCIA DE ZARAGOZA
 LÍMITE MUNICIPAL
 LÍMITE PROVINCIAL

NO APTO
 APTITUD BAJA
 APTITUD MODERADA
 APTITUD ALTA

El mapa en miniatura muestra el hábitat potencial de la especie en la provincia de Zaragoza. El mapa principal representa las zonas más aptas para el cultivo.

SUPERFICIES (ha)		
APTITUD	HÁBITAT	CULTIVO
BAJA	41.560	5.537
MODERADA	2.051.190	471.609
ALTA	464.340	49.207

ESCALA GRÁFICA

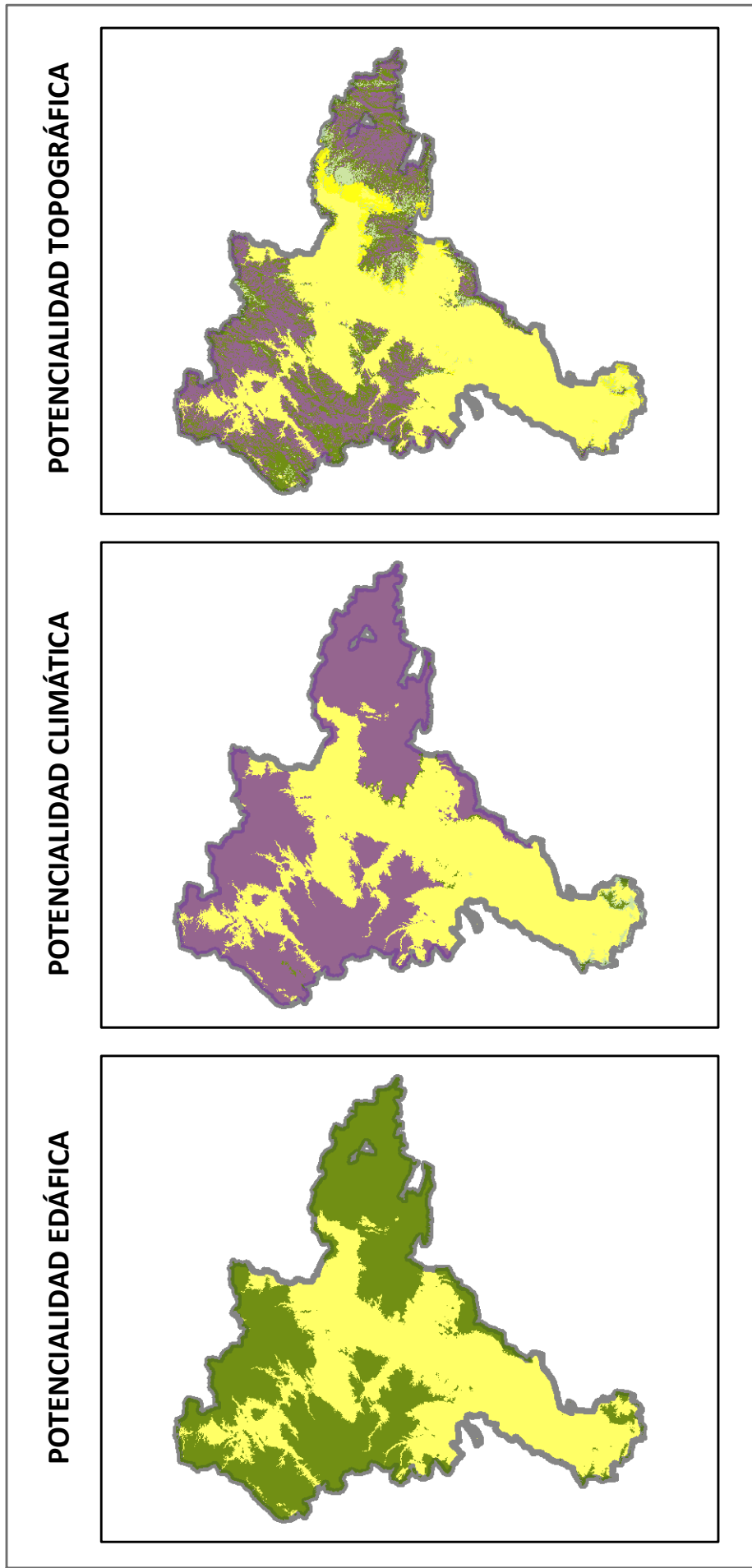


ESCALA 1:275.000

Información sobre la proyección:
 Mapa principal y secundario:
 European Datum 1950 30N. Proyección: Transverse Mercator Datum: European 1950

Fuente de datos:
 Base alimétrica procedente del IGN - CNIG
 Planimetría y toponimia: Sistema de Información Territorial de Aragón (SITAR)

Elaboración y edición:
 Centro de Investigación y Tecnología Agroalimentaria de Aragón
 Universidad de Zaragoza
 Diputación Provincial de Zaragoza
 Gobierno de Aragón



MAPA DE APTITUD PARA EL CULTIVO DE LA TRUFA NEGRA (Tuber melanosporum Vittad.) EN LA PROVINCIA DE ZARAGOZA

Juan Barriuso ; Roberto Serrano ; María Martín ; Sergio Sánchez ; José María Cuadrat



MAPA DE APTITUD PARA EL CULTIVO DE LA TRUFA NEGRA (Tuber melanosporum Vittad.)

Juan Barriuso ; Roberto Serrano ; María Martín ; Sergio Sánchez ; José María Cuadrat



Escala 1:275.000

PROVINCIA DE ZARAGOZA