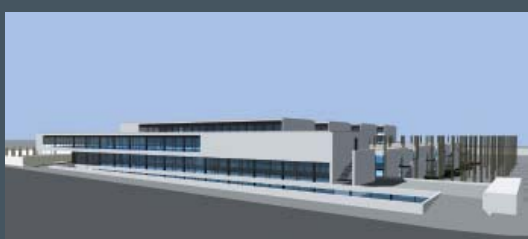


## CAMPUS D'INFORMACIÓ



Imatges virtuals del nou edifici de l'ETSE.



## Doble grau en Telecomunicació

Per al curs 2011-2012 la Universitat de València posarà en marxa, a l'Escola Tècnica Superior d'Enginyeria (ETSE) situada al campus de Burjassot, el doble grau en Enginyeria Telemàtica i en Enginyeria Electrònica de Telecomunicació. Amb aquesta doble titulació, ja en són set els graus que ofereix la Universitat en la branca d'Enginyeria i Arquitectura.

Eva Llorenç

La proposta d'aquest doble grau va sorgir de la Comissió Acadèmica de Títol (CAT) i de la mateixa Escola d'Enginyeria, tenint en compte la demanda d'aquests dos graus per separat, la competència de l'entorn més immediat i la bona acollida que solen tenir les dobles titulacions entre l'estudiantat.

Tot i que ambdues titulacions habiliten per a l'exercici professional d'enginyer/a tècnic/a de telecomunicació, el doble grau permet desenvolupar alhora les competències de les dues tecnologies específiques, aconseguir una formació més completa, i augmentar així les possibilitats d'ocupació i inserció professional tant en el sector públic com en el privat. Segons les paraules de Vicente Cerverón, director de l'ETSE, «la formació conjunta en les enginyeries Telemàtica i Electrònica de Telecomunicació uneix la capacitat per a dissenyar, construir, implantar i mantenir xarxes i serveis de telecomunicació de la primera, amb la de dissenyar, construir i mantenir sistemes electrònics i de telecomunicació de la segona. A més, inclou competències necessàries en direcció i gestió, i manté una dimensió social, legal i ètica de la professió. La conjunció d'aquestes dues vessants forma professionals en el camp de la telecomunicació amb una preparació més completa, capaços de contribuir al desenvolupament tecnològic de la nostra societat».

A l'hora d'elaborar el pla d'estudis hi havia un camí previ recorregut, gràcies als 120 crèdits de formació bàsica comuna que aquestes dues enginyeries compar-



*Imatge aèria de l'edifici de l'Escola Tècnica Superior d'Enginyeria (ETSE) que començarà a funcionar per al curs 2011-2012. L'edifici està situat al Campus de Burjassot, al costat de la línia del tramvia, Parada TVV.*

tien. La feina consistia a organitzar la resta de la formació, i com diu Esteban Sanchis, subdirector de l'ETSE, «fent un ús eficient dels recursos públics s'ha aconseguit oferir als estudiants un itinerari i uns horaris que els permeten assistir a les classes d'ambdós graus i cursar-los en cinc anys, sense necessitat de recursos humans o materials addicionals». Mentre que en altres universitats de l'Estat s'ha plantejat un únic grau en telecomunicació en què els estudiants trien una tecnologia específica d'aquesta branca i, encara que cursen crèdits addicionals, només obtenen un títol, la Universitat de València ha apostat per aprofundir en les dues especialitats, mitjançant una optimització dels recursos, amb el resultat final d'un doble grau, fet que augmenta la competitivitat dels futurs titulats i titulades.

D'altra banda, tal com comenten Vicente Cerverón i Esteban Sanchis, hi ha bona disposició per part de l'estudiantat per a realitzar un esforç addicional i assolir, a canvi, una formació més completa. Finalment, queda per resoldre si el doble grau en Telecomunicació apareixerà directament en l'imprès de preinscripció –com és el cas de tres de les dobles de la Universitat de València, ADE-Dret, Dret-Criminologia i Dret-Ciències Polítiques– o si, per contra, es triarà en una segona preinscripció una vegada les persones estiguen admeses, bé en l'Enginyeria Telemàtica o bé en l'Enginyeria Electrònica de Telecomunicació –com és el cas de la quarta doble Sociologia-Ciències Polítiques–, tot i que la preferència del

centre és que aparega com a doble titulació directament en l'imprès de preinscripció per a donar-li més visibilitat.

A més, aquest mes de juliol s'espera que l'ETSE es trasllade al nou edifici situat al mateix Campus de Burjassot, entre la Facultat de Farmàcia i les instal·lacions de Canal 9, a l'Avinguda de la Universitat. El nou edifici acollirà tant els serveis econòmicoadministratius, com els departaments, els laboratoris i les aules de l'Escola, i començarà a funcionar amb normalitat el curs 2011-2012. ■

## DOBLE GRAU EN TELECOMUNICACIÓ

**Títol:** Enginyeria Telemàtica + Enginyeria Electrònica de Telecomunicació

**Branca:** Enginyeria i Arquitectura

**Centre:** Escola Tècnica Superior d'Enginyeria (ETSE)

**Campus:** Burjassot

**Crèdits:** 300

**Cursos:** 5

**Places:** 32

**Web:** [www.uv.es/etse](http://www.uv.es/etse)

**Telèfon:** 963 543 210 / 211